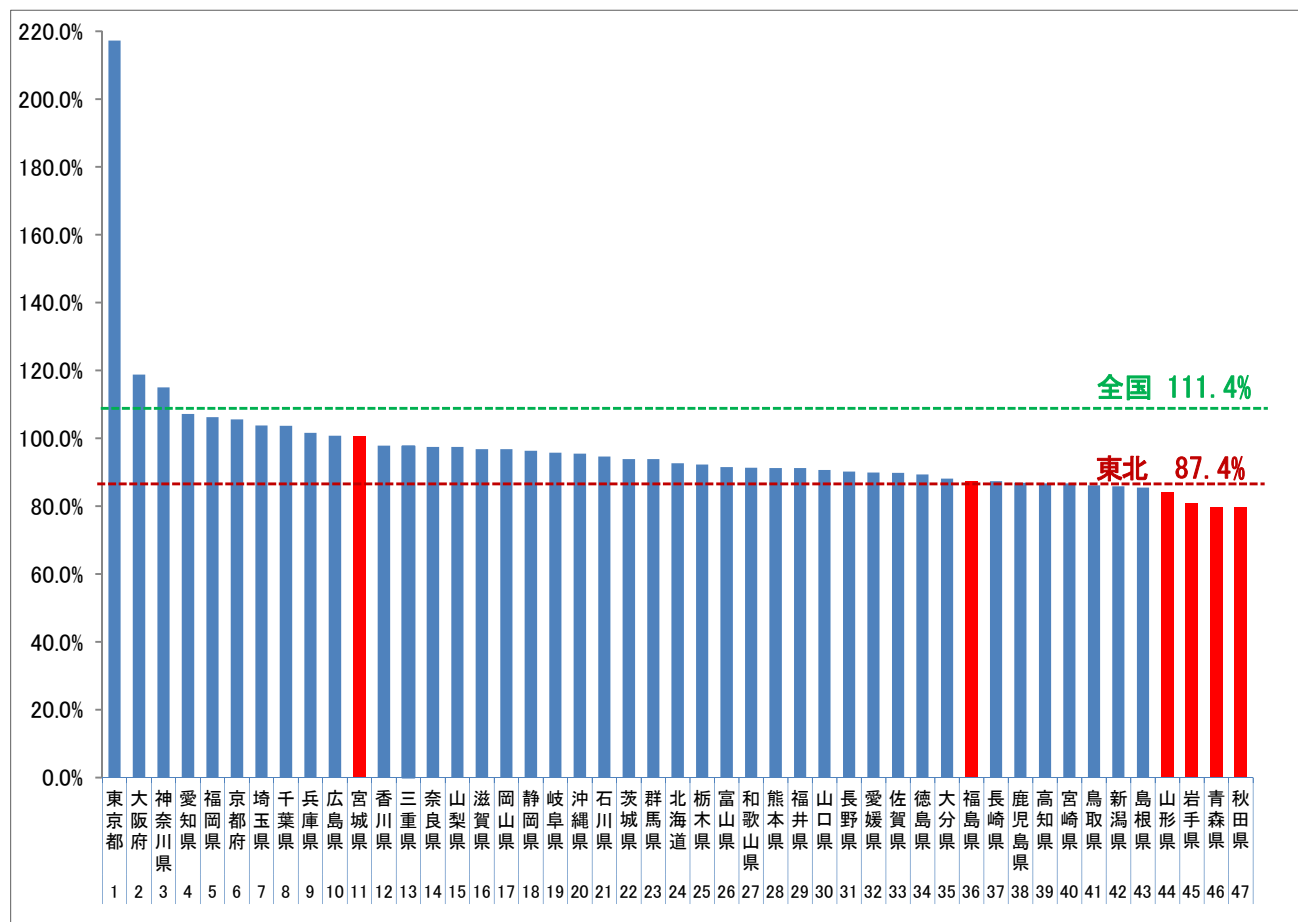


## 平成24年12月末との対比及び都道府県別の携帯電話とPHSの人口普及率

### 1. 平成24年12月末との加入契約数の対比と伸び率

県名	携帯電話			PHS			携帯電話+PHS		
	平成24年12月末	平成25年3月末	伸び率	平成24年12月末	平成25年3月末	伸び率	平成24年12月末	平成25年3月末	伸び率
青森県	1,059,305	1,074,533	1.4%	267,551	275,846	3.1%	7,938,986	8,078,174	1.8%
岩手県	1,026,528	1,043,979	1.7%						
宮城県	2,176,205	2,216,361	1.8%						
秋田県	830,229	842,563	1.5%						
山形県	927,021	942,626	1.7%						
福島県	1,652,147	1,682,266	1.8%						
東北	7,671,435	7,802,328	1.7%						
全国	133,419,536	136,043,361	2.0%	4,943,287	5,074,919	2.7%	138,362,823	141,118,280	2.0%

### 2. 都道府県別の携帯電話とPHSの人口普及率



注: 都道府県の下での数字は順位を表しています。