

# 「地方中枢拠点都市」 関連資料

# 人口規模別の定住自立圏の取組状況（平成25年4月1日現在）

## 人口規模別の中心市宣言の状況

○人口規模別の中心市宣言率（※）は、次のとおり。

・人口 5万人未満	・ ・ ・ 33%
・人口 5万人以上～10万人未満	・ ・ ・ 31%
・人口10万人以上～20万人未満	・ ・ ・ 43%
・人口20万人以上～30万人未満	・ ・ ・ 30%
・人口30万人以上～50万人未満	・ ・ ・ 23%
・人口50万人以上	・ ・ ・ 0%
・全体	・ ・ ・ 32%

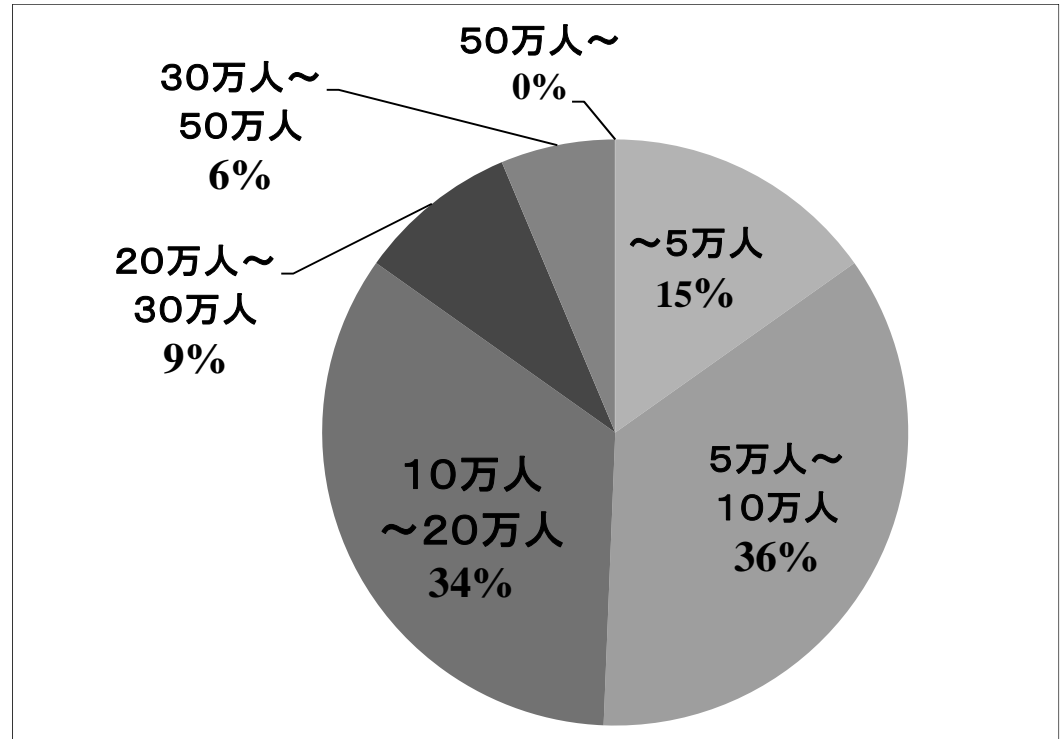
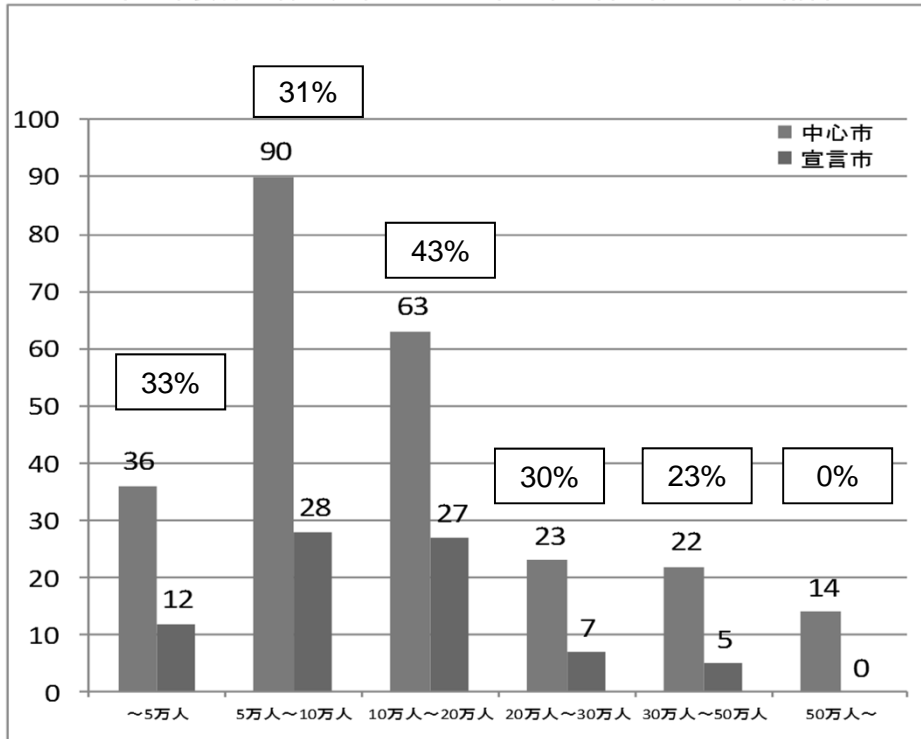
※中心市要件を満たす市のうち、中心市宣言を行った市の割合

## 宣言済み中心市79市の人口規模

（※人口4万人未満の複眼型中心市を除く。）

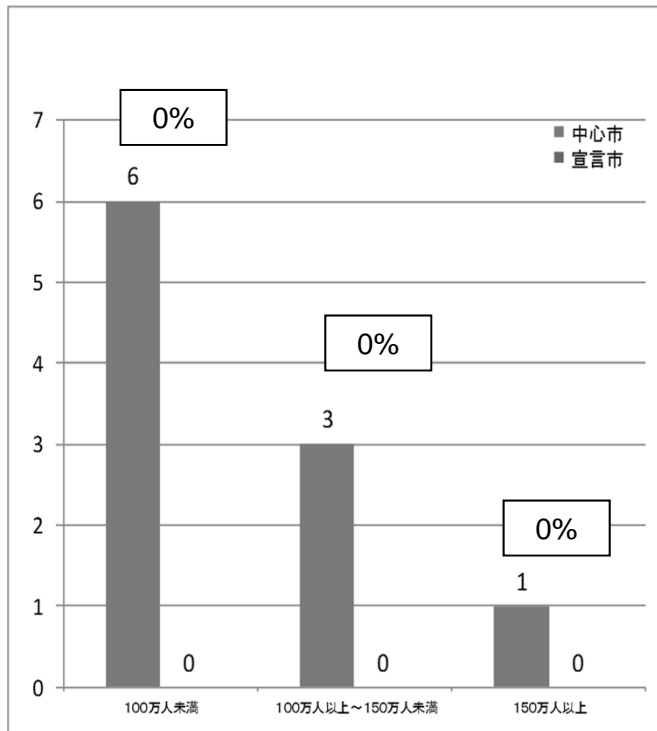
○ 宣言済み中心市の平均人口は約13万人。

・人口5万人未満の市の割合	・ ・ 15%（12市）
・人口5万人以上～10万人未満の市の割合	・ ・ 36%（28市）
・人口10万人以上～20万人未満の市の割合	・ ・ 34%（27市）
・人口20万人以上～30万人未満の市の割合	・ ・ 9%（7市）
・人口30万人以上～50万人未満の市の割合	・ ・ 6%（5市）
・人口50万人以上の市の割合	・ ・ 0%（0市）



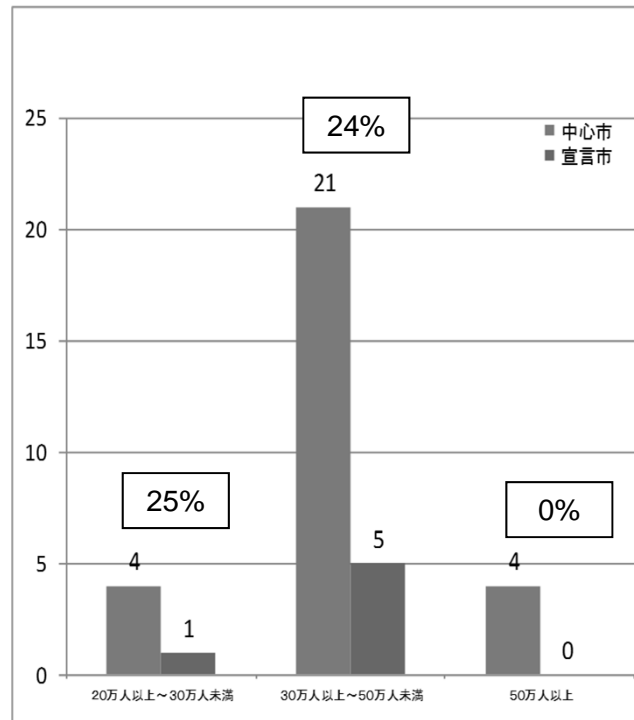
## 指定都市の中心市宣言の状況

- 指定都市のうち、中心市要件を満たす市は20市中10市。
- 中心市要件を満たす10市のうち、中心市宣言を行った市はない。
- 人口規模別の中心市宣言率(※)は、次のとおり。
  - ・人口100万人未満 0%
  - ・人口100万人以上150万人未満 0%
  - ・人口150万人以上 0%



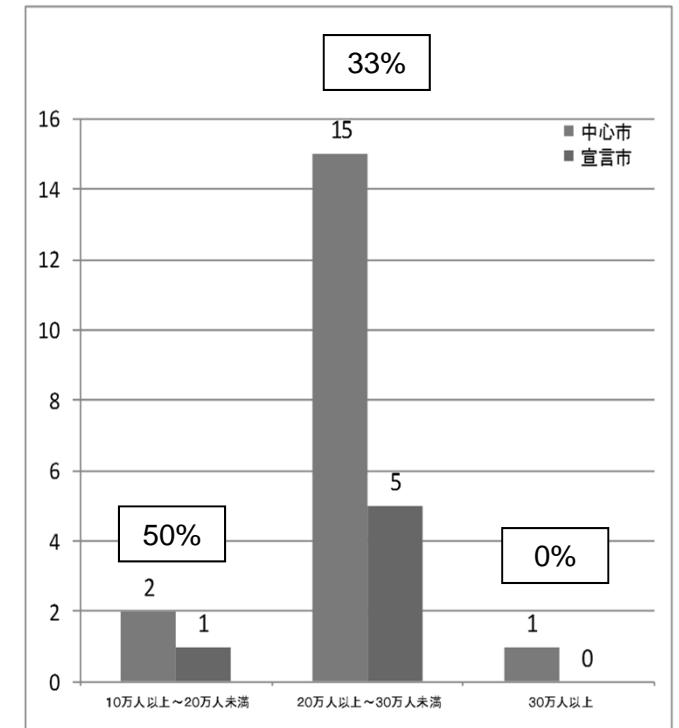
## 中核市の中心市宣言の状況

- 中核市のうち、中心市要件を満たす市は42市中29市。
- 中心市要件を満たす29市中6市(21%)が中心市宣言済み。
- 人口規模別の中心市宣言率(※)は、次のとおり。
  - ・人口20万人以上～30万人未満 25%
  - ・人口30万人以上～50万人未満 24%
  - ・人口50万人以上 0%



## 特例市の中心市宣言の状況

- 特例市のうち、中心市要件を満たす市は40市中18市。
- 中心市要件を満たす18市中6市(33%)が中心市宣言済み。
- 人口規模別の中心市宣言率(※)は、次のとおり。
  - ・人口10万人以上～20万人未満 50%
  - ・人口20万人以上～30万人未満 33%
  - ・人口30万人以上 0%



※中心市要件を満たす市のうち、中心市宣言を行った市の割合。

# 「地方中枢拠点都市」の担うべき役割について①

---

## 地方の中核的な都市の現状

- 定住自立圏施策については、中心市要件を満たす248市のうち、中心市宣言を行い定住自立圏施策に取り組んでいる団体は79団体でその割合は32%となっている。
- これを人口規模別に見ると、人口20万～30万の市では30%（23団体中7団体）、人口30万以上の市では14%（36団体中5団体）と人口規模が大きくなるほど取組が進んでいない。
- 指定都市、中核市、特例市ごとに見ても、指定都市は0%（10団体中0団体）、中核市は21%（29団体中6団体）、特例市は33%（18団体中6団体）と同様の傾向にある。

## 「地方中枢拠点都市」の担うべき役割について②

### 論点

- 今後人口減少・少子高齢化が一層進行する中においては、産業振興、雇用確保、広域観光、高度救急医療、介護、障害者福祉、広域防災、人材育成等の分野において、地方圏における「集約とネットワーク化」のニーズは益々高まるのではないか。
- その際、中心市要件を満たす市の中でも、これまでは定住自立圏の取組が比較的進んでいない指定都市や中核市などの人口規模の大きい中枢的な都市の方が、一定の都市機能の集積が見られることからより大きな役割を果たすことができるのではないか。
- また、人口規模の大きい中枢的な都市の中には、都市圏において担っている広域連携の役割に伴い相当の財政負担が生じていることから施策の充実を求める意見もある。
- 以上の状況を踏まえ、地方において一定以上の人口規模を持つ中枢的な都市（地方中枢拠点都市）が、その圏域において今後果たすべき役割と、その役割に応じた適切な財政措置のあり方を考えるべきではないか。
- なお、定住自立圏に取り組む中心市に対する財政措置は、1市あたり4,000万円程度を基本として、周辺市町村の数、人口、面積等によって一定の補正が行われているが、中心市の人口規模によって異なることはしていない。