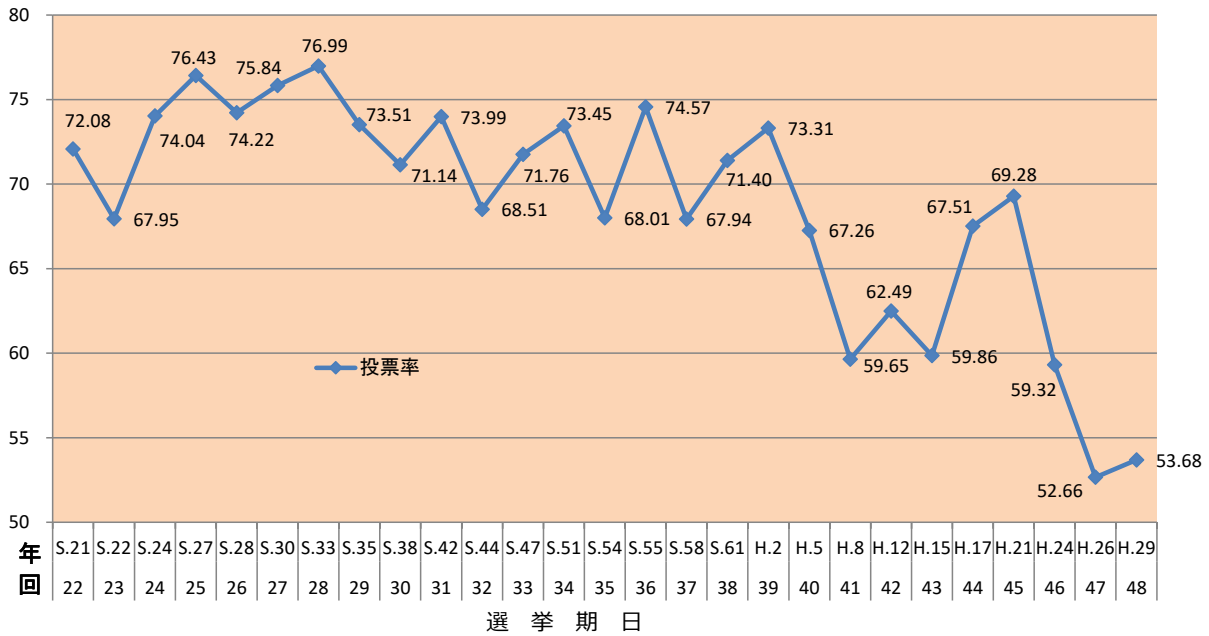
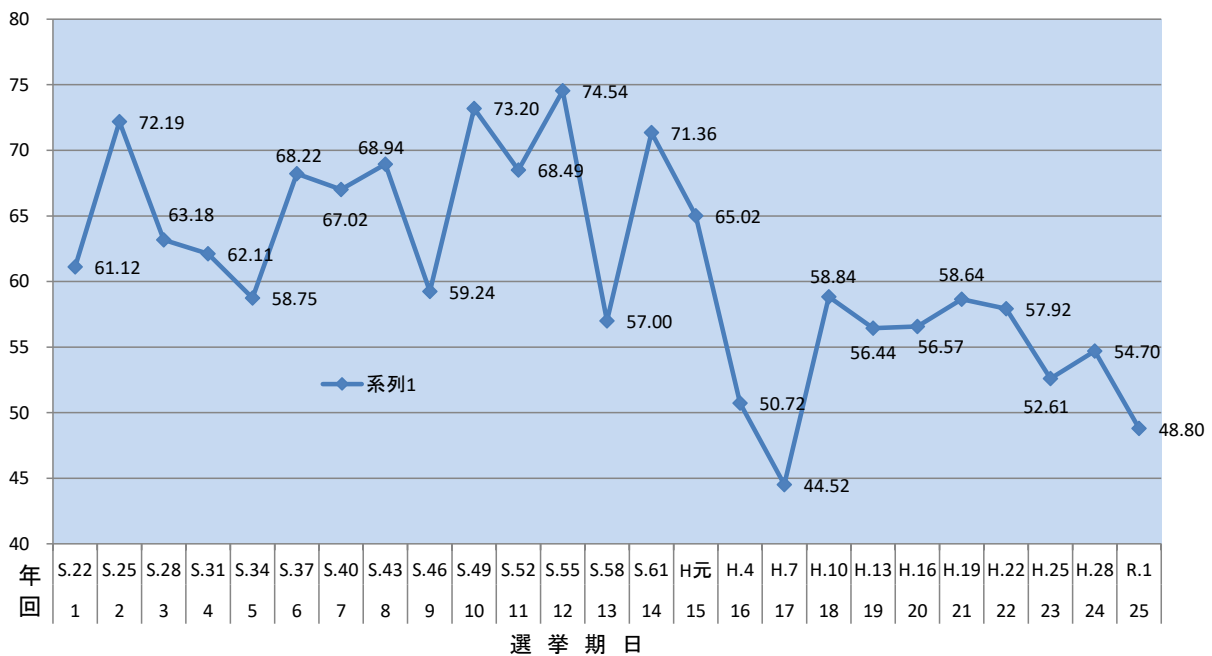


% 衆議院議員総選挙（大選挙区・中選挙区・小選挙区）における投票率の推移



- 注1 昭和38年は、投票時間が2時間延長され、午後8時までであった。
- 注2 昭和55年及び昭和61年は衆参同日選挙であった。
- 注3 平成8年より、小選挙区比例代表並立制が導入された。
- 注4 平成12年より、投票時間が2時間延長になり、午後8時までとなった。
- 注5 平成17年より、期日前投票制度が導入された。
- 注6 平成29年より、選挙権年齢が18歳以上へ引き下げられた。

% 参議院議員通常選挙（地方区・選挙区）における投票率の推移



- 注1 昭和49年は投票時間が1時間延長され、午後7時までであった。
- 注2 昭和55年及び昭和61年は衆参同日選挙であった。
- 注3 昭和58年より拘束名簿式比例代表制が導入された。
- 注4 平成10年より投票時間が2時間延長になり、午後8時までとなった。
- 注5 平成13年に比例代表制が非拘束名簿式に変更された。
- 注6 平成16年より、期日前投票制度が導入された。