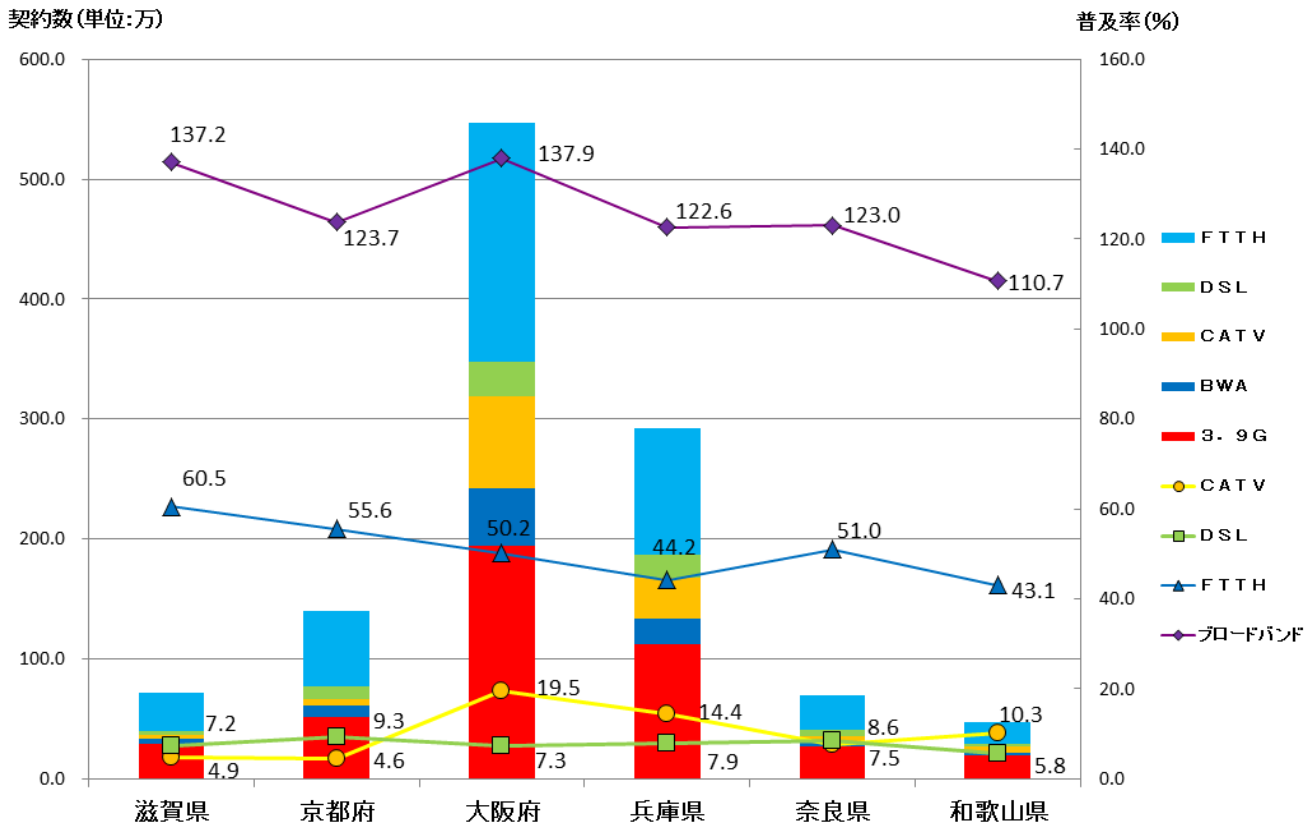


# ブロードバンドの普及状況等関連グラフ

## 図3 各府県別のブロードバンド契約数と世帯普及率



## 図4 ブロック別のブロードバンド契約数と世帯普及率

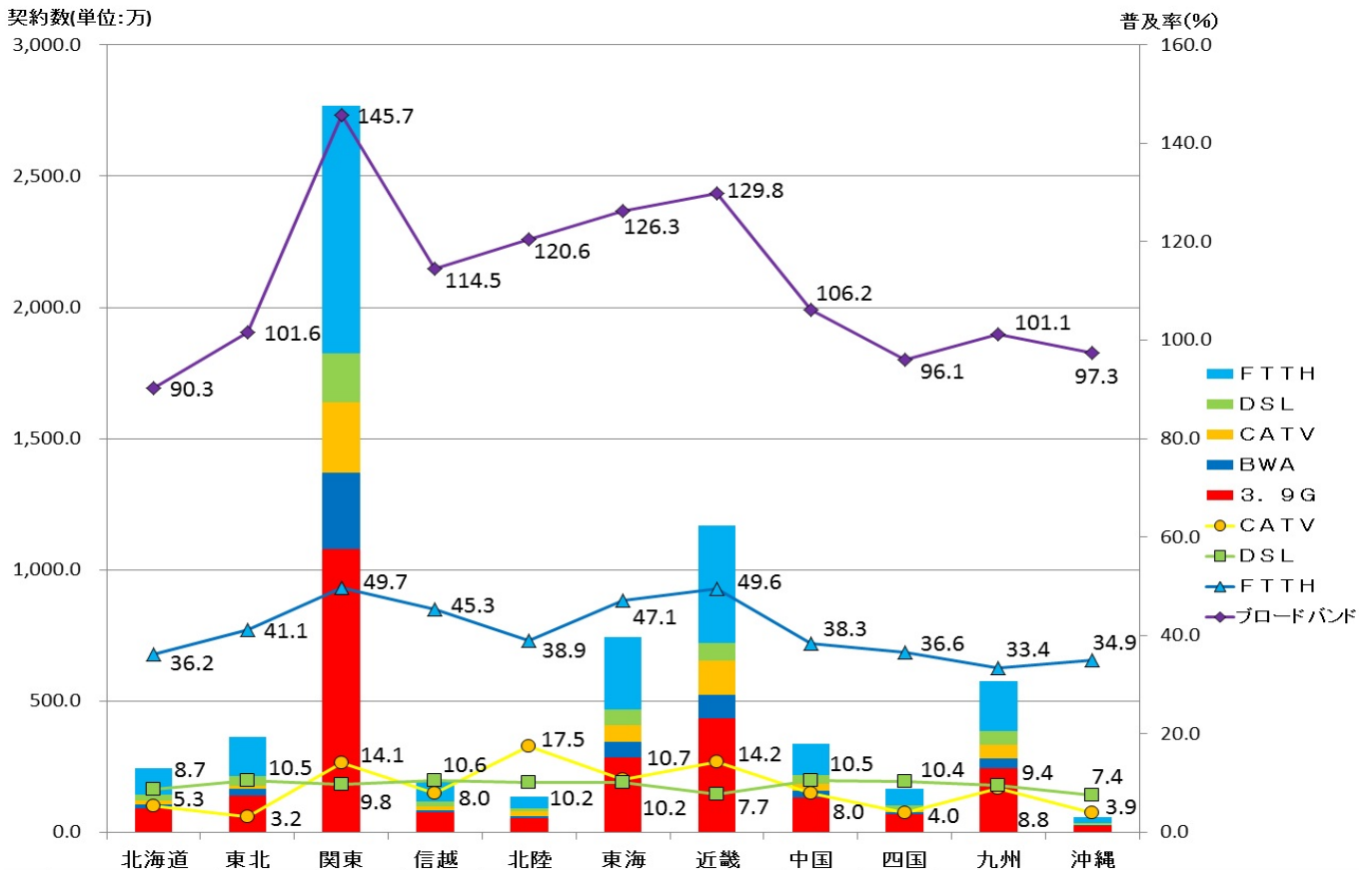


図5 近畿のブロードバンド世帯普及率の推移

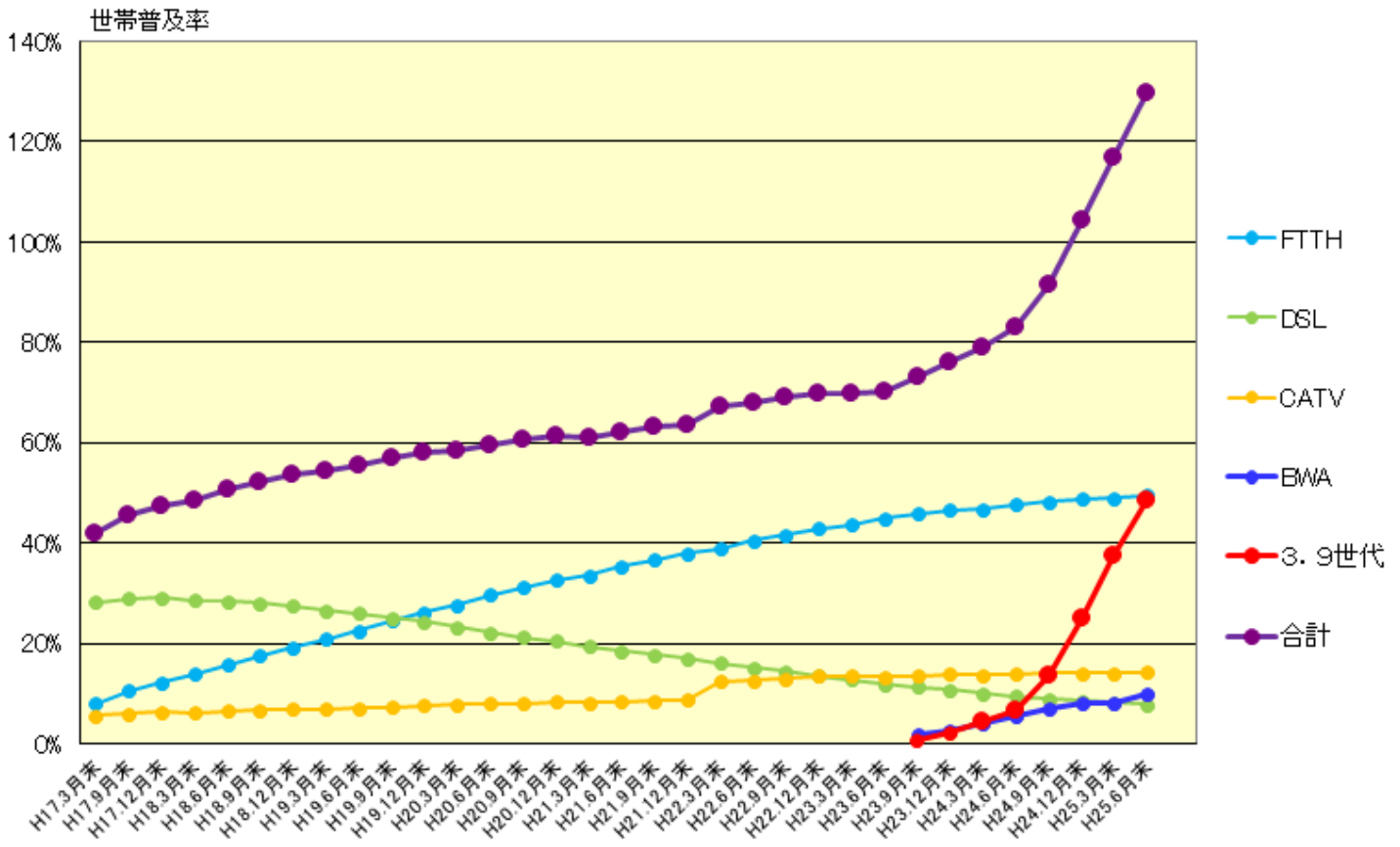


図6 全国のブロードバンド世帯普及率の推移

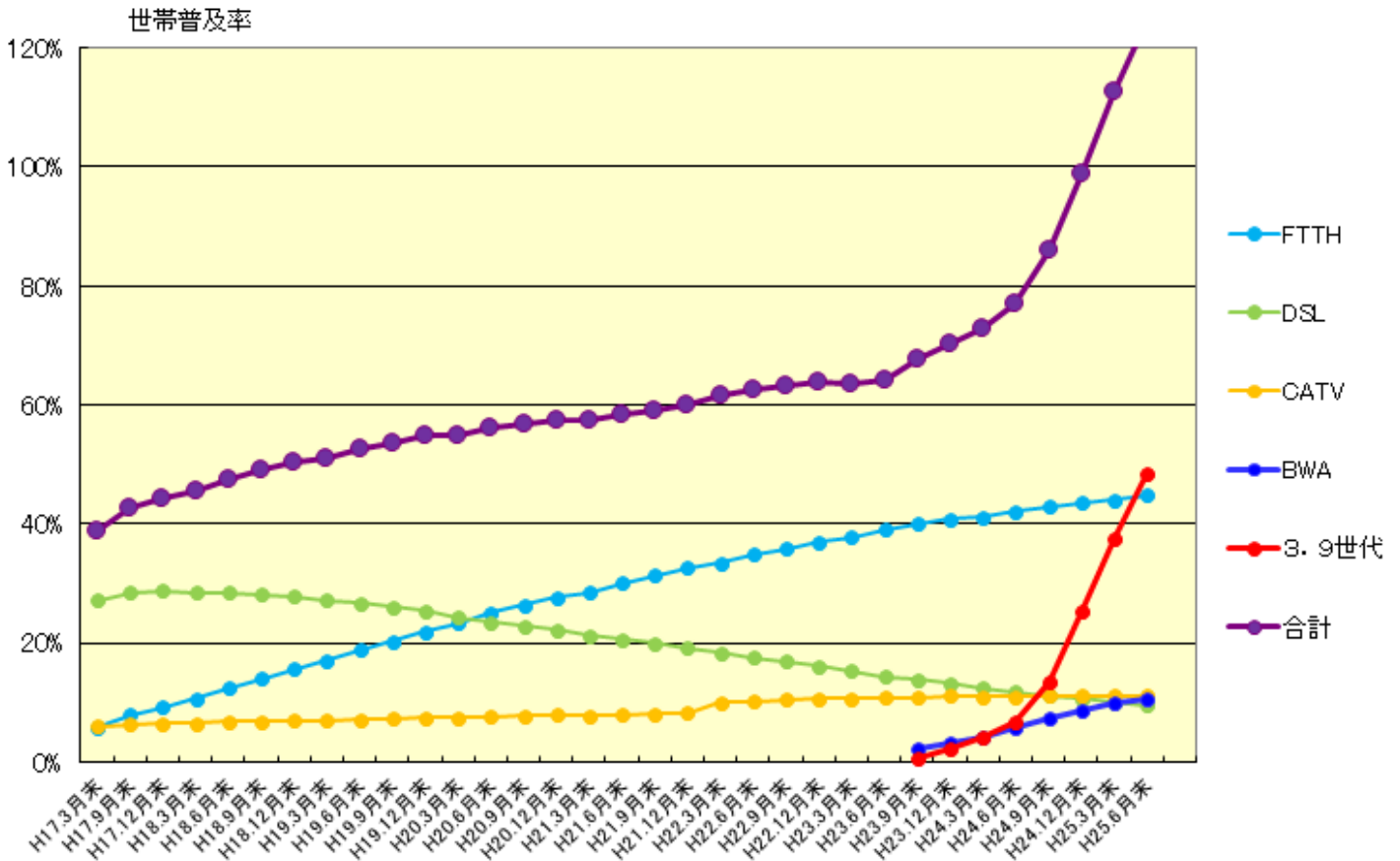


図7 ブロードバンド普及状況（都道府県別）

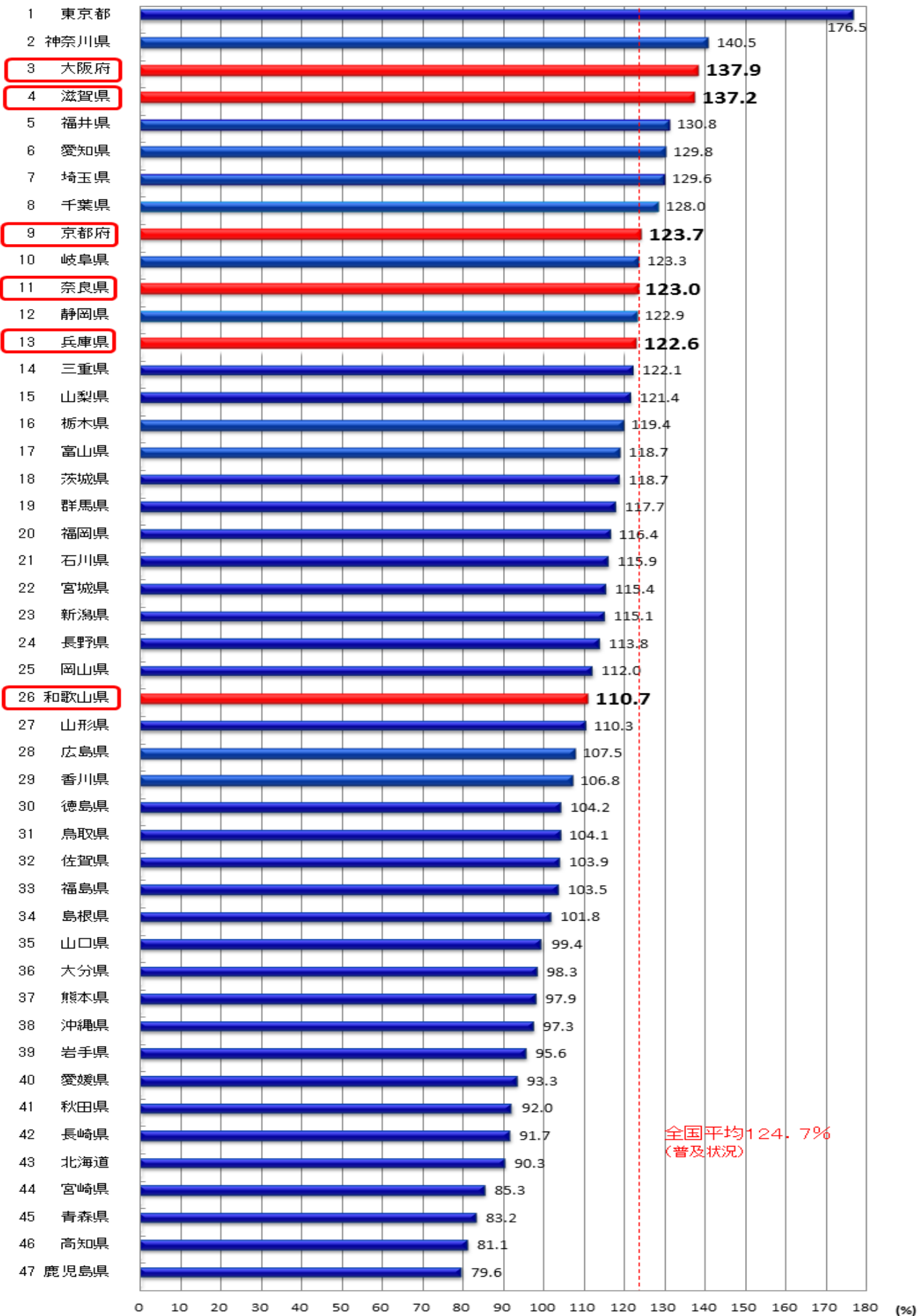
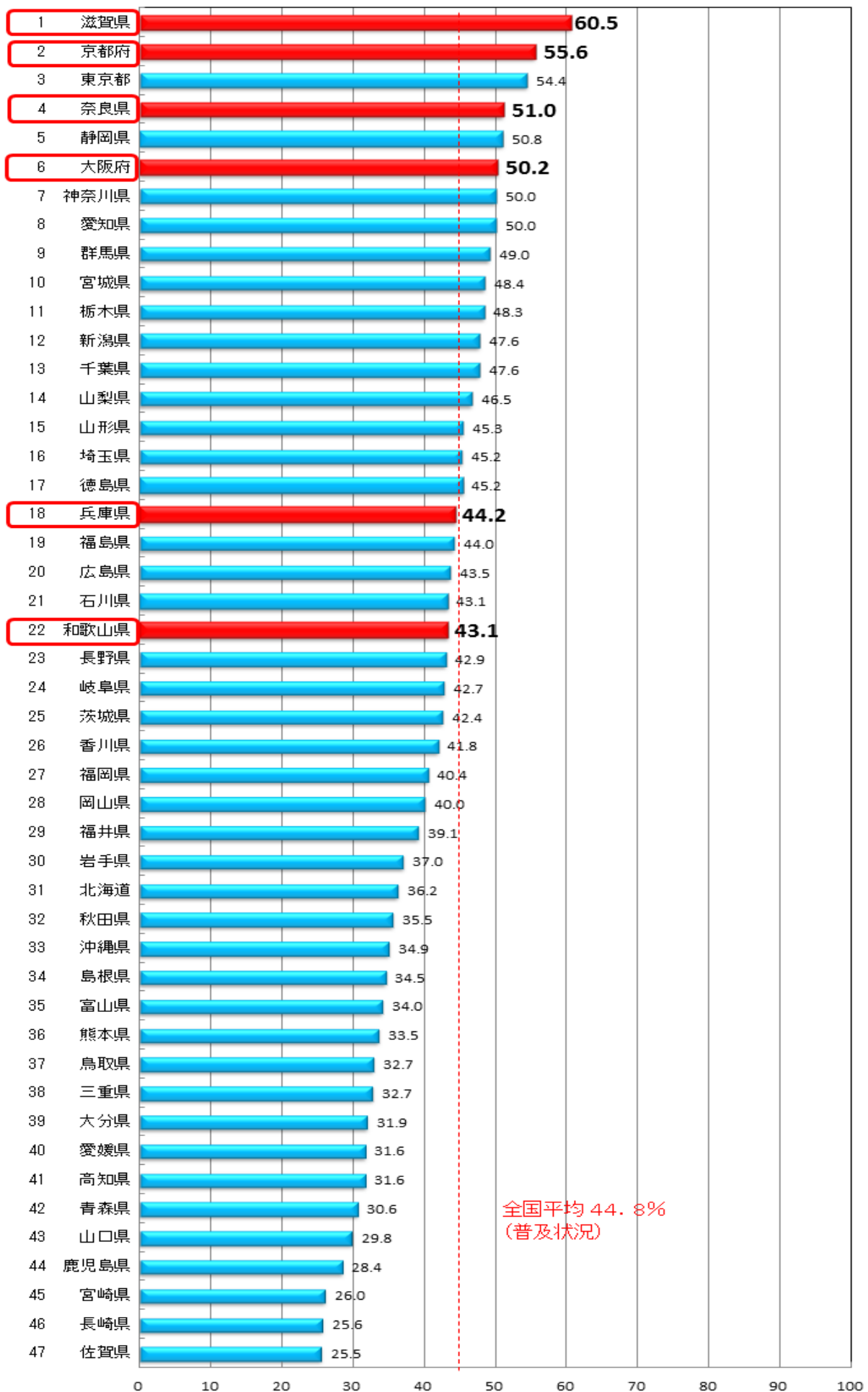


図8 F T T Hアクセス普及状況（都道府県別）



(%)