

# 総務省

# スマートプラチナ社会推進会議 戦略部会

平成26年2月14日

株式会社ローソン  
マーケティングステーション

# <本日のアジェンダ>

## 0. 背景

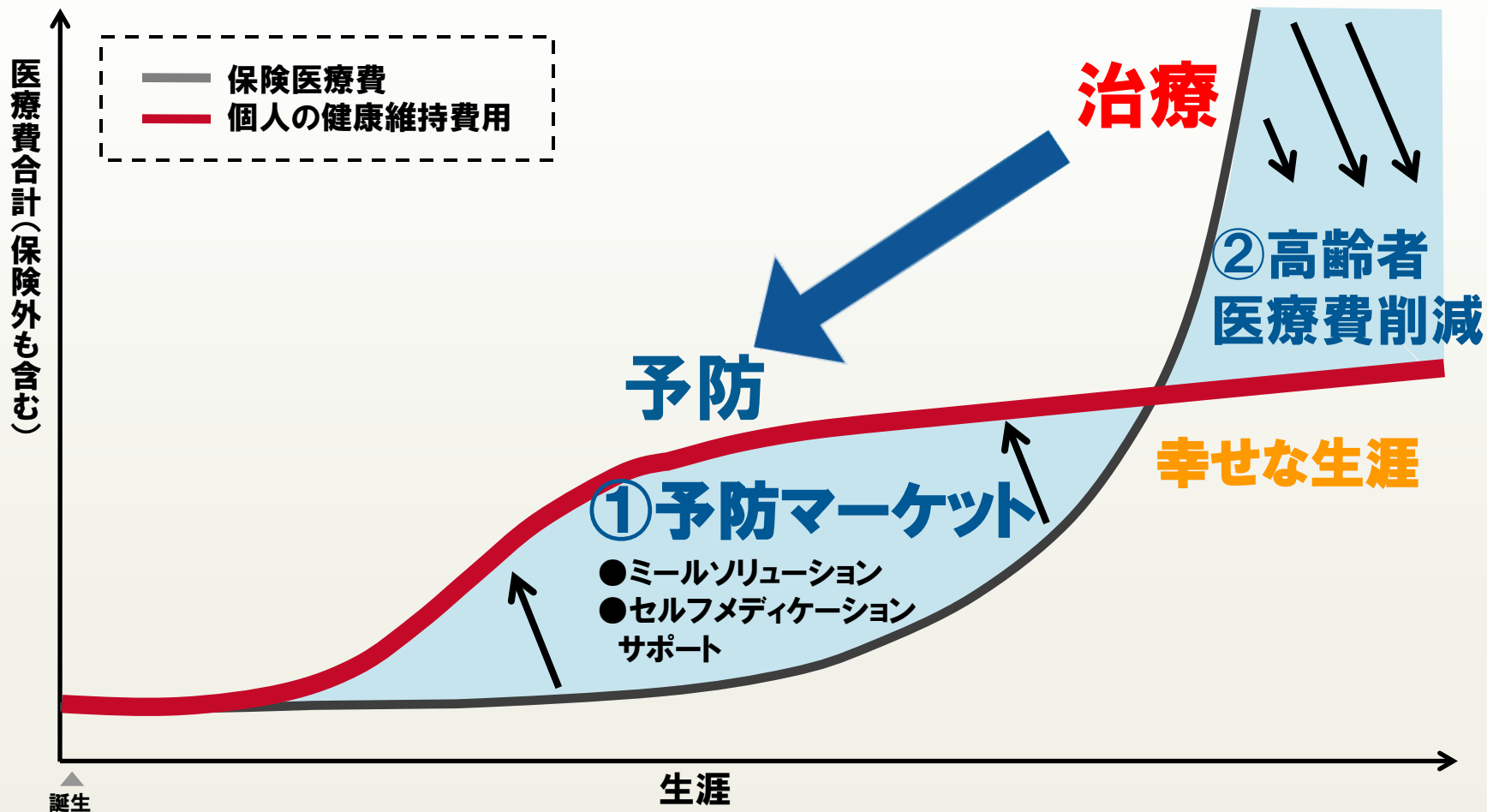
1. マチの健康ステーション
2. 強みと具体的施策
3. 抱えている課題
4. 戦略部会へのご提案



# 背景 「治療から予防へ」



「健康寿命」をサポート



# 背景 治療から予防へ（生活習慣病予備軍）



生活習慣病予備軍 数千万人

## ●糖尿病の潜在予備軍

約3,000万人（4人に1人）

## ●高血圧の潜在患者数

約4,000万人（3人に1人）

年々増加



総患者数約1,612万人

糖尿病  
270万人

高血圧  
906万人

心筋梗塞、  
脳卒中  
284万人

がん  
152万人

# コンビニエンスストアの進化(2013年10月8日)



マチのほっとステーション  
**LAWSON**



マチの健康ステーション  
**LAWSON**

地域の『健康一番店』を目指します

# <本日のアジェンダ>

## 0. 背景

## 1. マチの健康ステーション

## 2. 「強み」と具体的施策

## 3. 抱えている課題

## 4. 戦略部会へのご提案





コンビニの進化

次世代のコンビニモデルへ

## 社会構造の変化（少子高齢化 / 女性の社会進出） 「便利さ」の先へ

### 第4のインフラとしての更なるステップアップ

- お客様の身近にあるからできるサポート
- お客様の1人1人の健康と幸せな暮らしをサポート

## 新たなコンビニの幕開け



## これまでの取り組みの集大成

### 社員・加盟店オーナーの健康促進

健康診断/健康アプリの開発

⇒ 社外へ拡大

ローソン内部で2年掛けてやってきました

### 働く女性をサポート

ナチュラルローソン/スマートキッチン

⇒ 10分簡単手料理キット・宅配

### ブランパン

糖尿病の悪化防止

⇒ 社会の課題をCVSのインフラで補う

### 国産弁当

安心・安全にこだわった国産食材メインの弁当

### 医薬品の取扱い

調剤薬局併設・OTC医薬品販売の  
パイオニア

### 生鮮野菜へのこだわり

生鮮コンビニの展開、ローソンファームの  
開設、中嶋農法



# 「健康への先行投資」(ナチュラルローソン)

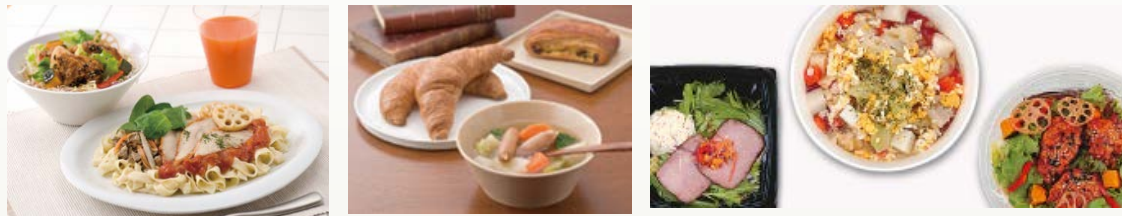
マチの健康ステーション



## ナチュラルローソン取り組み

### 首都圏を中心に展開(2001年～)

身体によい美味しい健康食を追求



低カロリー

ビタミン  
豊富

塩分  
控えめ

美味しさ

数々の  
イノベーション

### 健康食で“美味しさ”を実現

- ✓ベジタブルファーストの展開と啓蒙
- ✓豆乳を使った美味しいメニューの提供(麺類、スープ等)
- ✓良質な油(オリーブオイル・エゴマ油など)を採用
- ✓添加物の使用基準(社内基準)を厳しく設定する など



美味しい

## ミールソリューション

(生活習慣病の未病の対応の健康食)

- ミネラル野菜
  - 低糖質のブランシリーズ
  - 減塩・低カロリーメニュー
  - 日替わり健康弁当
- 健康メニューの提供  
(3年後:全体の25%)

マチの健康ステーション  
**LAWSON**



## セルフメディケーション サポート

- 調剤薬局機能
  - OTC販売(含む一類)
  - ICTを活用した健康相談
  - 出前健康診断(店舗敷地内)
- Pontaを使った健康管理



⇒ 地域社会から頼られる健康長寿ステーション



## 2013年取り組み計画

がん

150万人

肥満

(糖尿病予備軍)

2,200万人

糖尿病

240万人

高血圧症

800万人

高脂血症

140万人

虚血性心疾患

81万人

脳血管疾患

140万人

2008年厚生労働省患者調査

①

野菜を食べよう(生野菜・サラダ・他)

食物繊維摂取・低GI食習慣

②

おいしい低糖質

(ブラン・他)

③

うれしい低カロリー

(マンナン・他)

④

良質なたんぱく質と

EPA・DHA(魚を食べよう)

⑤

腸内環境を整えよう

(乳酸菌)

⑥

塩分控えめ

(商品設計・表示・味作り)

⑦

良質な脂質(油)を

とろう

⑧

添加物・着色料の新基準

# 「食べる 目安」の改善

マチの健康ステーション



ブランを使用した商品は、糖質を気にされる方にも安心して選んでいただけるよう、糖質と食物繊維を分離表記しています。

## 【通常の商品】



## 【ブランを使用した商品】

栄養成分表示(1包装当り)		
熱量	量	117 kcal
たんぱく質	質	11.5 g
脂質	質	3.6 g
糖質	質	6.7 g
食物繊維	質	10.6 g
ナトリウム	質	271 mg
エリスリトール	質	1.0 g
難消化性デキストリン	質	0.5 g
セルロース	質	2.6 g



分離表記  
しています

# <本日のアジェンダ>

## 0. 背景

## 1. マチの健康ステーション

## 2. 「強み」と具体的施策

## 3. 抱えている課題

## 4. 戦略部会へのご提案





## 医薬品(OTC/調剤薬局併設)取り扱い店舗

OTC医薬品販売（2009年6月～）現在82店舗  
内）調剤薬局併設型店舗（2010年～）現在35店舗

- 薬剤師・登録販売者の育成



## ICTの活用・TV電話相談

TV電話相談 現在44店舗

- 24時間の薬剤師・管理栄養士による健康相談
- 地域の医療機関と提携



# 美味しく健康 ブランパン

ミールソリューション



## ブランパン発売(2012年6月～)

- 低糖質の主食を提供  
(糖尿病患者及び予備軍約3,000万人の方からの支持)
- 鳥越製粉社との取り組みにより実現

**累計1,500万個販売**

(2012年6月～2013年9月)



「ブランパン2個入」120円

2013年売上高  
約60億円

2014年度予測  
約100億円超



「ブランブレッド」



ブランサンド  
(ツナ&オリーブ)



ブランのしっとりメロンパン



ほろにがショコラブラン



カレーブラン  
(ひき肉とトマトのキーマカレー)



ミルクリングブラン

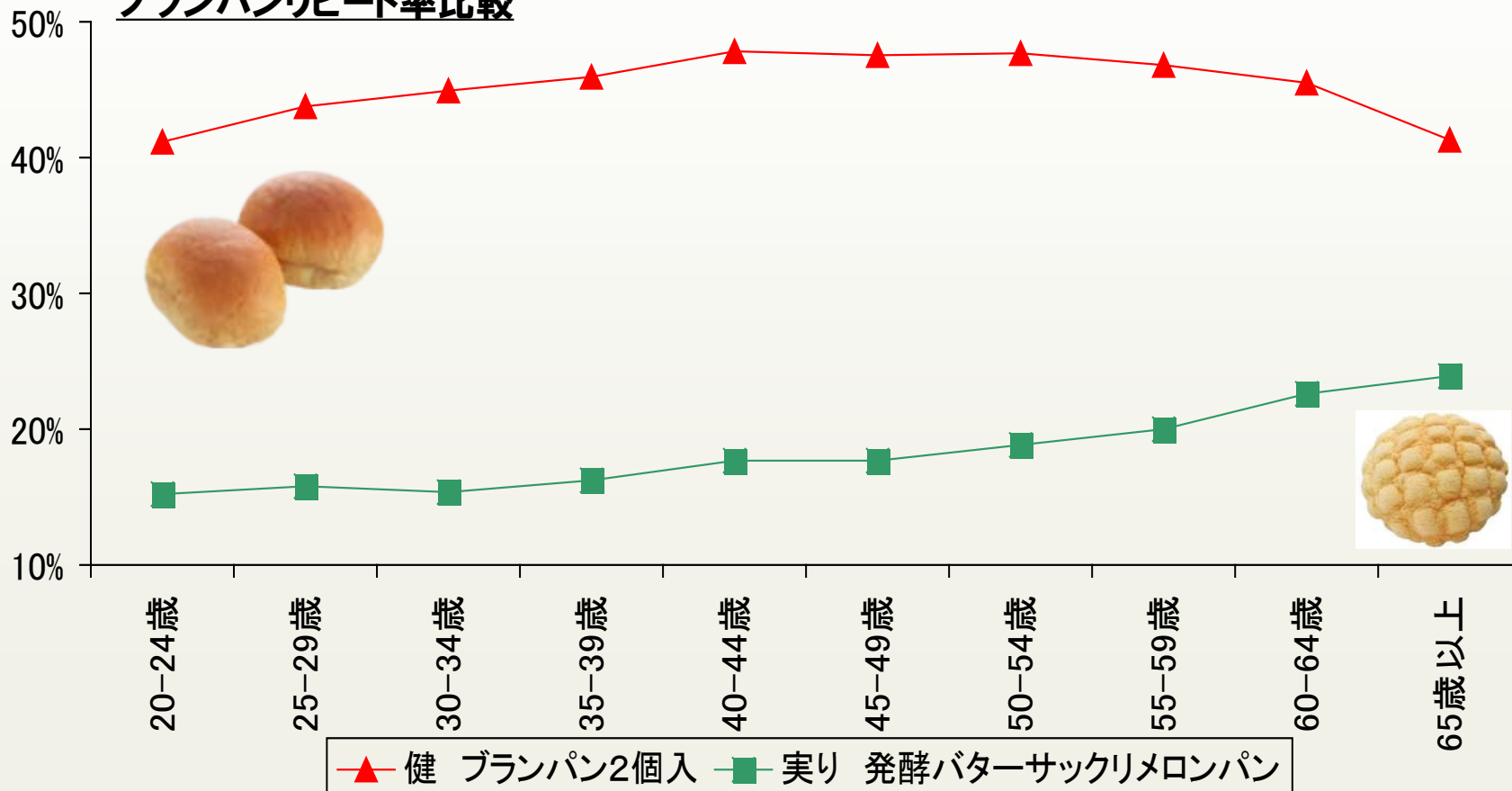
# 美味しく健康 ブランパン

ミールソリューション



Ponta会員データによると、「ブランパン2個入」のリピート率(お客様が繰り返し購入される割合)は46%で通常のパンの2倍以上と高く、糖質の少なさから健康を気遣う方々から大変支持されています。

## ブランパンリピート率比較







お客様から多くのお声をいただいています

- コンビニで低糖質のパンが購入できる、これは**革新的**だと思います
- 糖尿病なので**低糖質の主食**が買えるようになる**とはとてもうれしい**です
- ローソンさんのブランシリーズ**どうか今後もずっと定番化商品**として頂きたく



## ブランパンへの医療関係者の方からのご支援

### 例)永井クリニック(埼玉県三郷市)

出産前後の入院患者さんに  
ローソンのブランパンを朝食としてご提供  
(スマートキッチンより供給)

病院所属の管理栄養士さんが奨励  
(雑誌「たまごくらぶ」に推薦)



### 例)黒瀬クリニック(広島県)

クリニックで独自にローソンのブランパンの  
パンフレットをつくれ、患者さんに配布





## 野菜で健康に

### 「ローソンファーム」設立

現在10箇所にて展開

減農薬  
有機栽培  
中嶋農法  
ICTを活用



### 「ローソンストア100」

1,200店舗で新鮮な野菜を提供



### ローソンでの野菜強化

カット野菜: 全店舗導入

生鮮強化型店舗: 6,000店舗以上

### 中嶋農法を拡大

エーザイ生科研のローソングループ化  
(2013年7月)



ミネラルバランスを整えた野菜の提供  
・カット野菜、ローソンファーム野菜など



# 美味しく健康

ミールソリューション



## ヘルシーオイル使用

フライドフーズにコレステロール  
ゼロのヘルシーオイルを使用

フライドフーズを30年間研究してきた  
ノウハウを集結した独自配合の油



さらに健康に向け  
レベルアップ!

## マンナンヒカリ(※)を使用した低カロリー商品

※お米と混ぜて炊飯するだけで、簡単にカロリーをコントロールできる、こんにゃく精粉等を使用した米粒状の食品



## 健やか弁当の宅配 (管理栄養士が考えた)

塩分控えめ・低カロリーの日替わり弁当を  
高齢者施設や一部地域で宅配



## 全国各地への宅配(スマートキッチン)

ブランパン、有機野菜等の宅配をスタート



大地を守る会  
DAICHI WO MAMORU KAI





## Ponta会員の健康管理サポート

スマートフォンアプリを活用  
2012年～社員・加盟店への導入開始



「ローソン健康保険組合」が厚生労働省健康局長 優良賞

Ponta会員向けの健康管理サポートサービスを開始  
(2014年上期)

# 健康アクションプランの進化

健康アクションプラン



健診データ、もしくは「問診票」(アンケート)の結果を元に  
症状(肥満・血糖・血圧・脂質)と対策別にグループに分別

- ①食事管理: 食事毎にメニューをバーコード・写真で登録
- ②運動管理: 歩数計データをローソン店内のLoppiにかざして転送
- ③体重管理: 入力管理

週次、月次で食事・運動傾向を分析し  
食生活アドバイスや、おすすめ商品・新商品  
情報をアプリに配信





## Ponta加盟社

### スポーツ関連各社

- データ活用
- ポイント活用

### 外食各社

- バーコードデータ
- ポイント活用



会員数 **6000万人\***

## Ponta会員

### 健康アプリ

- レコーディング
- 分析、指導・歩数計



## Pontaポイント

### 貯める

- スポーツ大会
- ウォークラリー



### 使う

- アクションプラン
- スポーツジム



2020年オリンピックに向けてスポーツイベントを盛り上げる

\*) 2014年1月15日現在

出所: <http://www.loyalty.co.jp/news/2014/20140115/>

Copyright (c) 2014 Lawson, Inc. All rights reserved.

# グループでの取り組み



## 「スマートキッチン」と「ローソンHMVエンタテイメント」のホームページ内に健康を訴求したページを新設



スマート  
キッチン

低糖質食材

トップ > 【特集】低糖質食材

低糖質で美味しく健康に！



冷蔵 【低糖質中華 梅包汁肉の豆子炒めキット】sk

798円(税込)



冷蔵 UchiCafeSweetsプレミアムブランのロールケーキ

140円(税込)

健 自然派食品

「有機」「無添加」等、「安心、安全」にこだわ

大塚区守心会 子どもへの安心野菜セット

1,250円

冷蔵

4.5/5 (★★★★☆) (20)

※必ず「新鮮」「無添加」を  
表示している「東洋水産」の「マコパ」(大塚区守心会)の「安心の安心」に  
こだわ

自然派食品



LAWSON DO SPORTS

LAWSON DO SPORTS

会員登録  
REGIST

エントリーガイド  
ENTRY GUIDE

よくある質問  
FAQ

お問い合わせ  
CONTACT

1,110 ユーザー



LAWSON  
DO  
SPORTS  
6時間のマラソン

ローソンエンタラン in 日産スタジアム

「新たな楽しみも喜び、毎日スタジアムから。」

「新しい楽しみも喜び、毎日スタジアムから。」

スポーツを“する”人に向け  
市民参加型スポーツへの  
参加申込受付を行う新サービスサイト



# 地方自治体との取り組み 尼崎市との健康協定

健康アクションプラン



ご希望の日時、場所の番号を  
下記の予約特典引換券、健診予約申込書に○をつけて下さい。

日程と場所	お	
<b>ローソン番松町3丁目店</b> ① 10月20日(日) ② 11月30日(土)	<b>ローソン武庫之荘6丁目店</b> ③ 11月2日(土) ④ 12月1日(日)	<b>ローソン北大南店</b> ⑤ 11月10日(日) ⑥ 12月7日(土)
<b>ローソン播磨寺2丁目店</b> ⑦ 11月16日(土) ⑧ 12月8日(日)	<b>ローソン久々知1丁目店</b> ⑨ 11月17日(日) ⑩ 12月14日(土)	<b>ローソン大庄西町2丁目店</b> ⑪ 11月24日(日) ⑫ 12月15日(日)

## 尼崎市×LAWSON マチの健康ステーション

尼崎市では、市民の健康寿命の延伸をめざし、「予防できる病気で見られる市民を減らしたい」との思いから、生活習慣病の予防活動と心疾患や脳卒中などの慢性化予防の取組みとして、2005年から「ヘルスアップ活動推進事業」を実施しています。

また、ローソンでは、「マチの健康ステーション」として、マチが健康になること、そのマチで暮らしながら、日々健やかな生活を送ることを実現することを目指して、各種健康支援事業を展開しています。

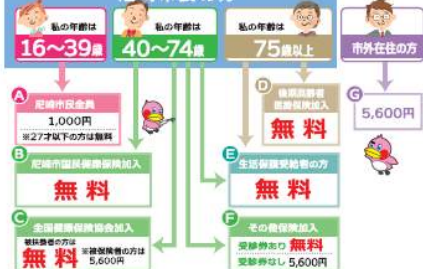
今年、尼崎市が初めて実施される「ヘルスアップ活動推進事業」に、健診推進事業のモデル事業として、弊社がコンビニエンスとして、市民の健康を支援することになりました。

生活習慣病は身近な病気であり、だからこそ、健康への第一歩は健診からです。

今年の健診は、日本一の取り組みです。ぜひ、この機会に健診を受けましょう。

**年に一度は必ず健診を!** あなたの保険の種類は?  
**受診対象者の皆様、お気軽にお申し込みください!**

### 尼崎市民の方



※上記、健診費用が必要な方は、受診当日にローソン特設健診会場でお支払いください。

**健診の内容** (共通のもの) ● 問診票・身体計測(身長、体重、BMI、血圧測定) ● 血液検査 ● 血圧測定 ● 尿検査 ● 医師診察



**予約して健診を受けるともらえる!!**  
**健診予約特典**  
**尼崎市指定ゴミ袋**

**プランB**  
 健康志向のあなたに、ローソンからおすすめ!  
 小学生から小学生未満まで10人まで(小学生未満は1人1袋)に限り、健康志向のあなたに、ローソンからおすすめ!  
 小学生から小学生未満まで10人まで(小学生未満は1人1袋)に限り、健康志向のあなたに、ローソンからおすすめ!

日本初!  
**ニ崎市×LAWSON**  
 マチの健康ステーション  
**けんしん**  
**コンビニでも健診。**

この機会にぜひ!!

今、ローソンで健診を予約して受診すると「尼崎市指定ゴミ袋」プレゼント!  
※小学生から小学生未満まで10人まで

**1年に1回、健診に、行こっ!**

行こう行こうと思ってもなかなかいけなかった健診。なんと!ローソンで受診が気軽にできる!うれしいニュースです。

健診おすすめ通信



ローソンの企業理念（=想い）

私たちは  
“みんなと暮らすマチ” を幸せにします。



**マチの健康ステーション**

# <本日のアジェンダ>

## 0. 背景

## 1. マチの健康ステーション

## 2. 「強み」と具体的施策

## 3. 抱えている課題

## 4. 戦略部会へのご提案



# 健康アクションプラン展開の課題



メタボリックシンドロームの予防・改善には、

**1に運動、2に食事、しっかり禁煙、最後にクスリ**

出所:厚生労働省ホームページ, <http://www.mhlw.go.jp/bunya/kenkou/metabo02/yobou/index.html>

1. 「**食事管理**」の利便性向上
2. **楽しく参加できる工夫**
  - インセンティブ
  - コーチング
3. **収集情報に関するガイドライン整備**



# <本日のアジェンダ>

## 0. 背景

### 1. マチの健康ステーション

### 2. 「強み」と具体的施策

### 3. 抱えている課題

### 4. 戦略部会へのご提案

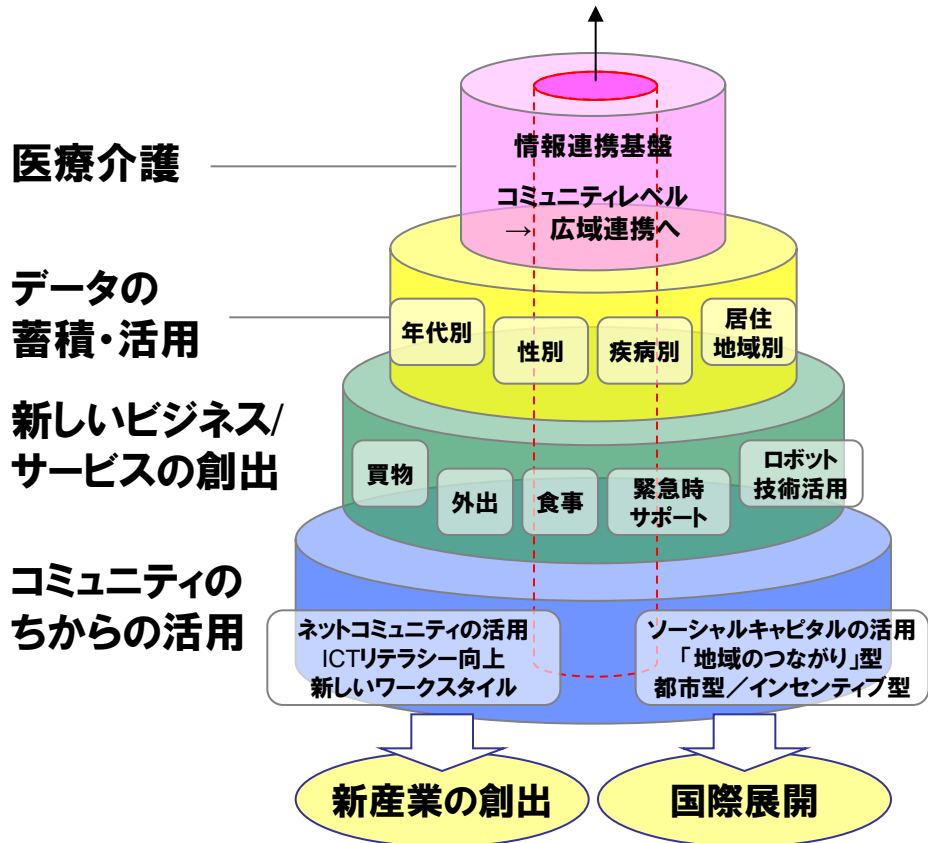


# 提案 “ヘルスケアポイント”

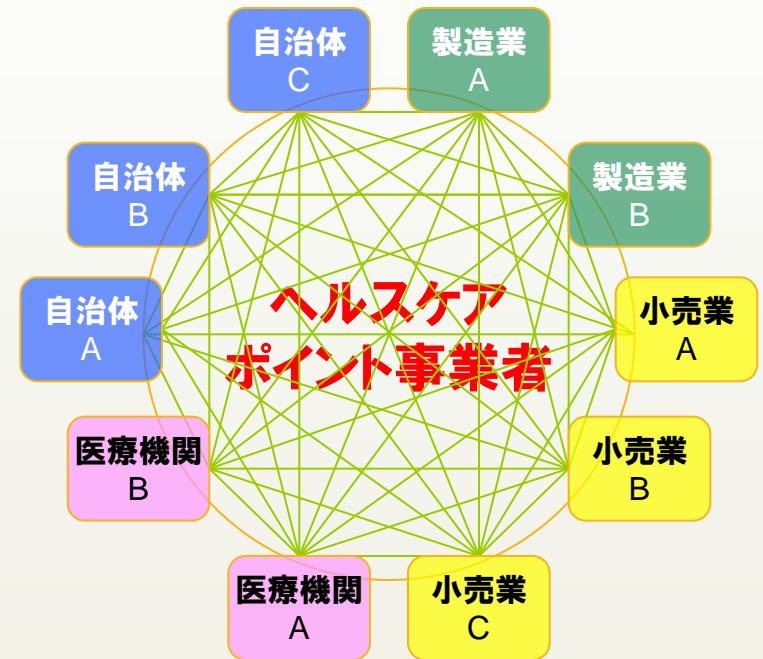


## スマートプラチナ社会展開イメージ

### ヘルスケアポイント



## ヘルスケアポイントを軸にした異業種連携



ヘルスケアポイント事業者は、ポイント運営・管理に特化し、各社のプロモーションを黒子の立場でアレンジ



マチの健康ステーション  
**LAWSON**