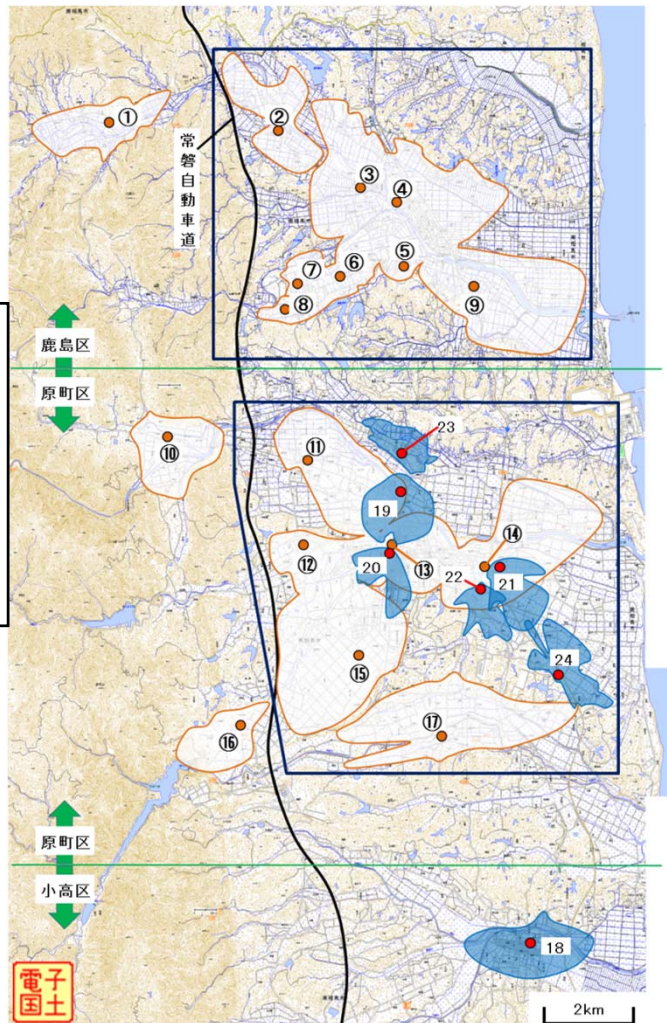


南相馬市一般放送局(エリア放送)の免許の概要

1 業務区域及び無線局の設置場所

既設業務区域(※) (H25. 2. 13 免許交付)
 新たに免許する業務区域(※)
 既設地上一般放送局(図内 ①～⑰)
 新たに免許する地上一般放送局(図内 18～24)
 ※電界強度 55dB μ V/m 以上



2 識別信号、空中線電力等

設置場所	識別信号	空中線電力	実効輻射電力
① 栃窪	みなみそうましとちくぼエリアほうそう	69mW	50mW
② 上真野小学校	みなみそうましかみまのしょうエリアほうそう	69mW	50mW
③ 岡和田	みなみそうましおかわだエリアほうそう	28mW	20mW
④ 西町	みなみそうましにしまちエリアほうそう	55mW	40mW
⑤ さくらホール	みなみそうましさくらホールエリアほうそう	61mW	100mW
⑥ 上寺内	みなみそうましかみてらうちエリアほうそう	61mW	100mW
⑦ 西部コミュニティセンター	みなみそうましせいぶコミセンエリアほうそう	61mW	100mW
⑧ 小池	みなみそうましこいけエリアほうそう	18mW	30mW
⑨ 真野小学校前	みなみそうましまのしょうまえエリアほうそう	110mW	80mW
⑩ 大原	みなみそうましおおほらエリアほうそう	49mW	80mW
⑪ 石神第一小学校	みなみそうましいしがみいちしょうエリアほうそう	61mW	100mW
⑫ 石神中学校	みなみそうましいしがみちゅうエリアほうそう	61mW	100mW
⑬ 南相馬市役所	みなみそうましやくしよエリアほうそう	61mW	100mW
⑭ 原町第二中学校	みなみそうましはらまちにちゅうエリアほうそう	110mW	80mW
⑮ 雲雀ヶ原	みなみそうましひばりがほらエリアほうそう	110mW	80mW
⑯ 馬場	みなみそうましばばエリアほうそう	6mW	10mW
⑰ 太田小学校	みなみそうましおたしょうエリアほうそう	110mW	80mW
18 小高区役所	みなみそうましおだかくやくしよエリアほうそう	110mW	80mW
19 北新田	みなみそうましきたにいだエリアほうそう	31mW	50mW
20 ゆめはっと	みなみそうましゆめはっとエリアほうそう	96mW	100mW
21 市立総合病院	みなみそうまししろうごうびょういんエリアほうそう	96mW	100mW
22 日の出町	みなみそうましひのでちようエリアほうそう	61mW	100mW
23 高松ホーム	みなみそうましたかまつホームエリアほうそう	50mW	31mW
24 雫	みなみそうまししどけエリアほうそう	110mW	80mW