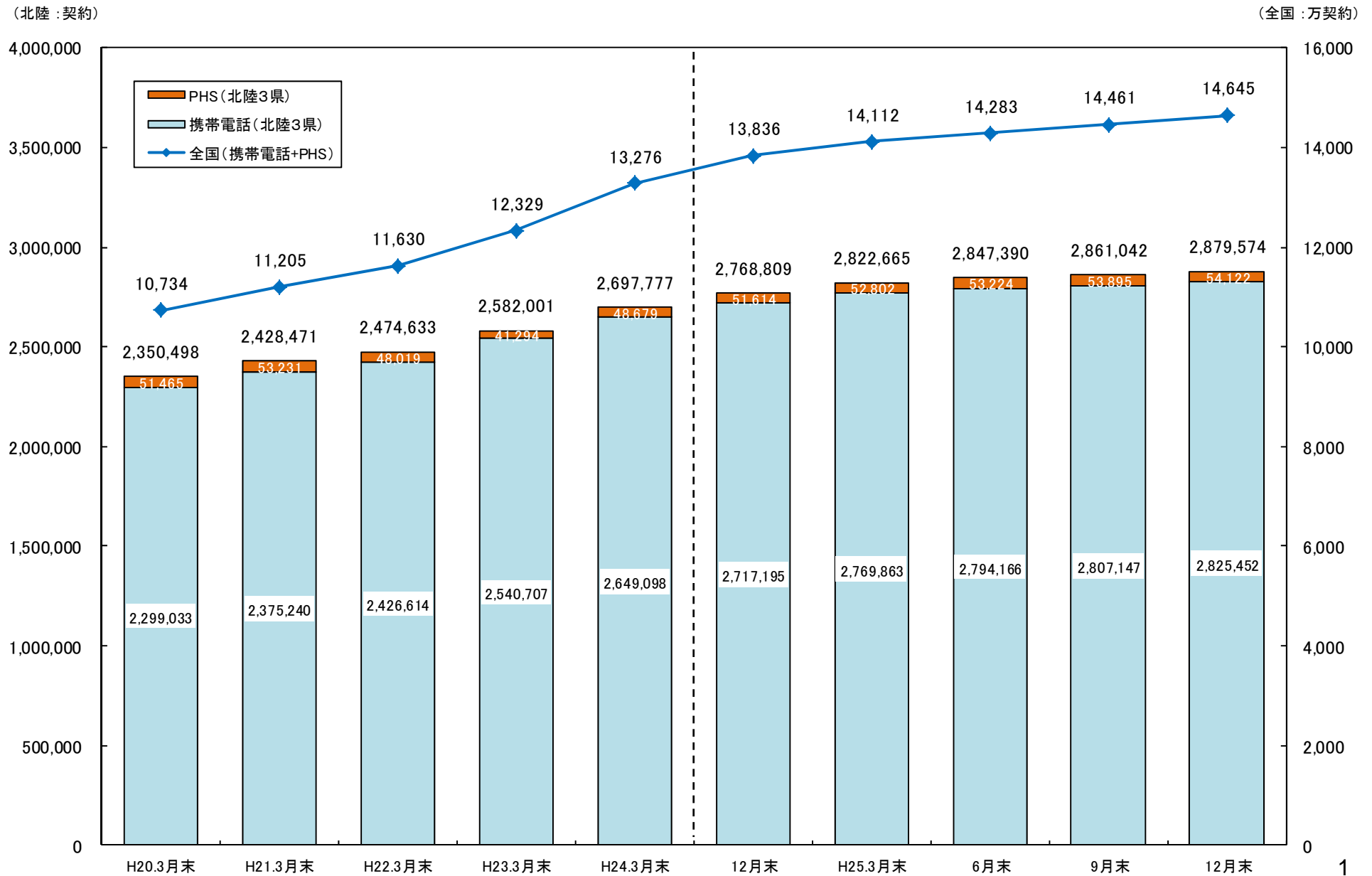


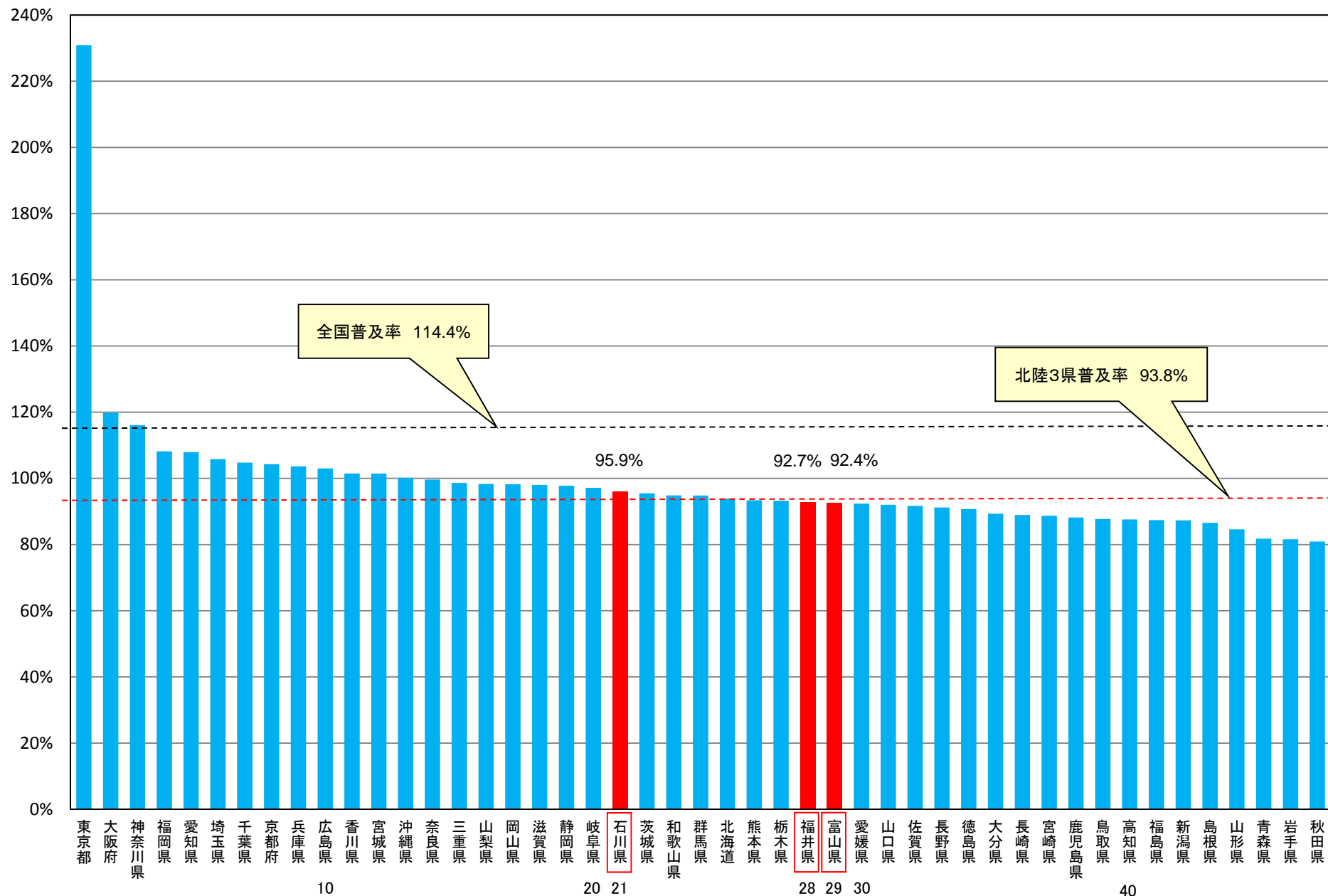
**北陸3県における電気通信サービスの契約数の推移等
(平成25年12月末)**

平成26年3月31日
総務省北陸総合通信局

北陸3県における携帯電話及びPHSの契約数の推移



都道府県別携帯電話及びPHSの人口普及率

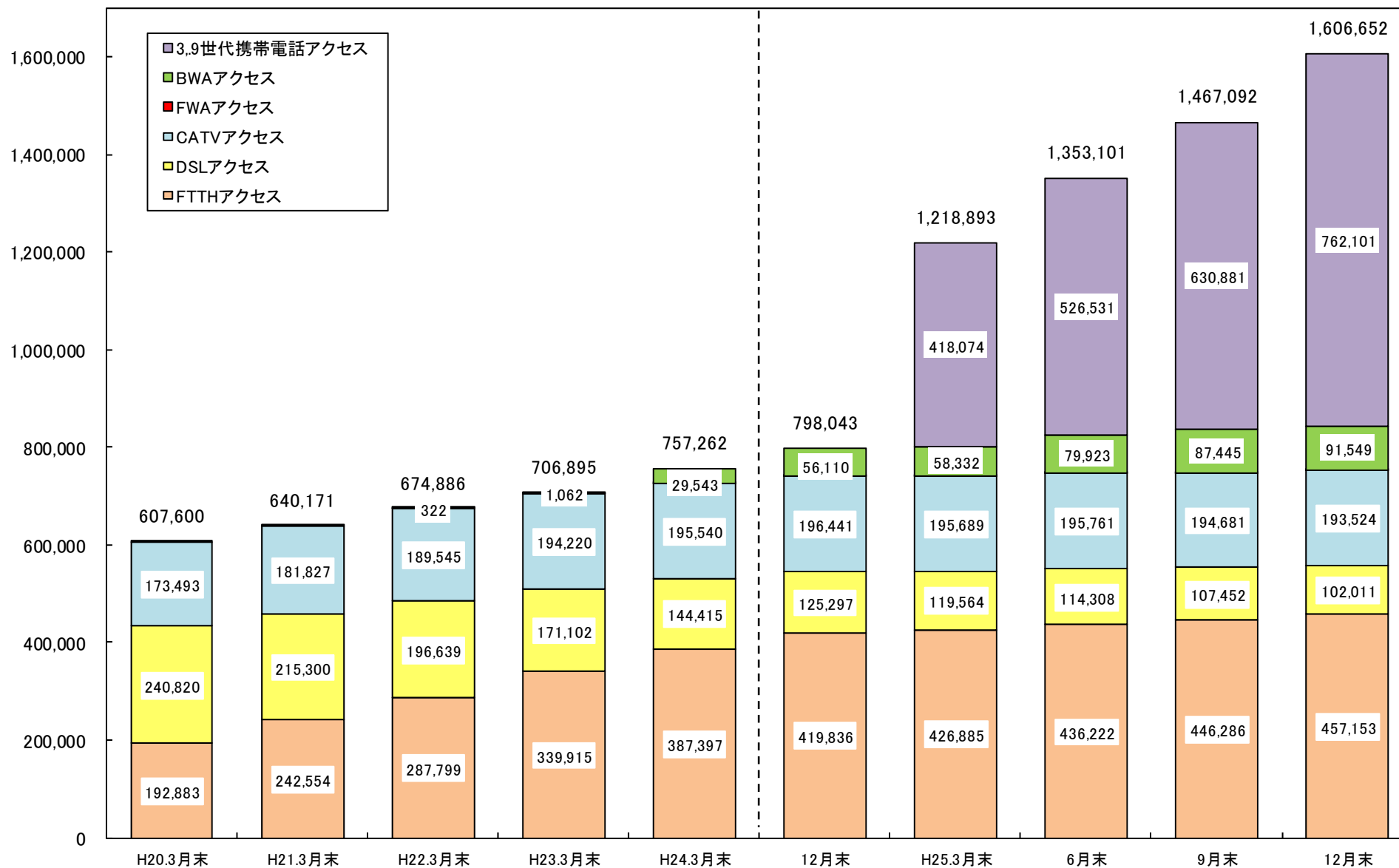


注1) 県名下の数字は全国順位

注2) 人口普及率の算出には、平成22年国勢調査(H22.10.1)の人口を使用しています。

北陸3県におけるブロードバンドサービスの契約数の推移

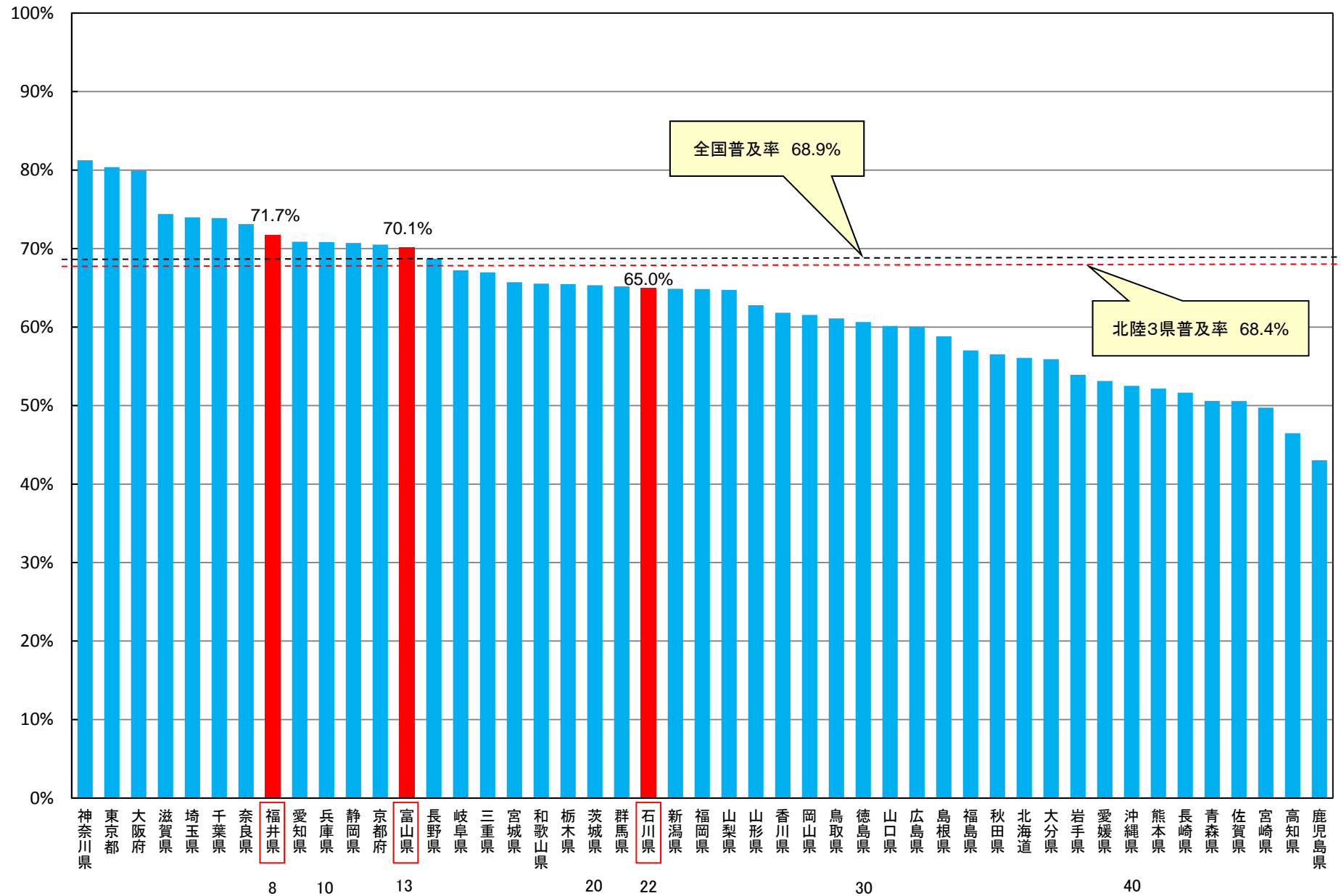
(単位：契約)



注1) 3.9世代携帯電話アクセスサービスは、昨年2月の電気通信事業報告規則の改正に伴い報告の対象となったため、平成25年3月末から数値を記載しています。

注2) FWAアクセスサービスについては、契約数が少ないため、数値の記載を省略しています。

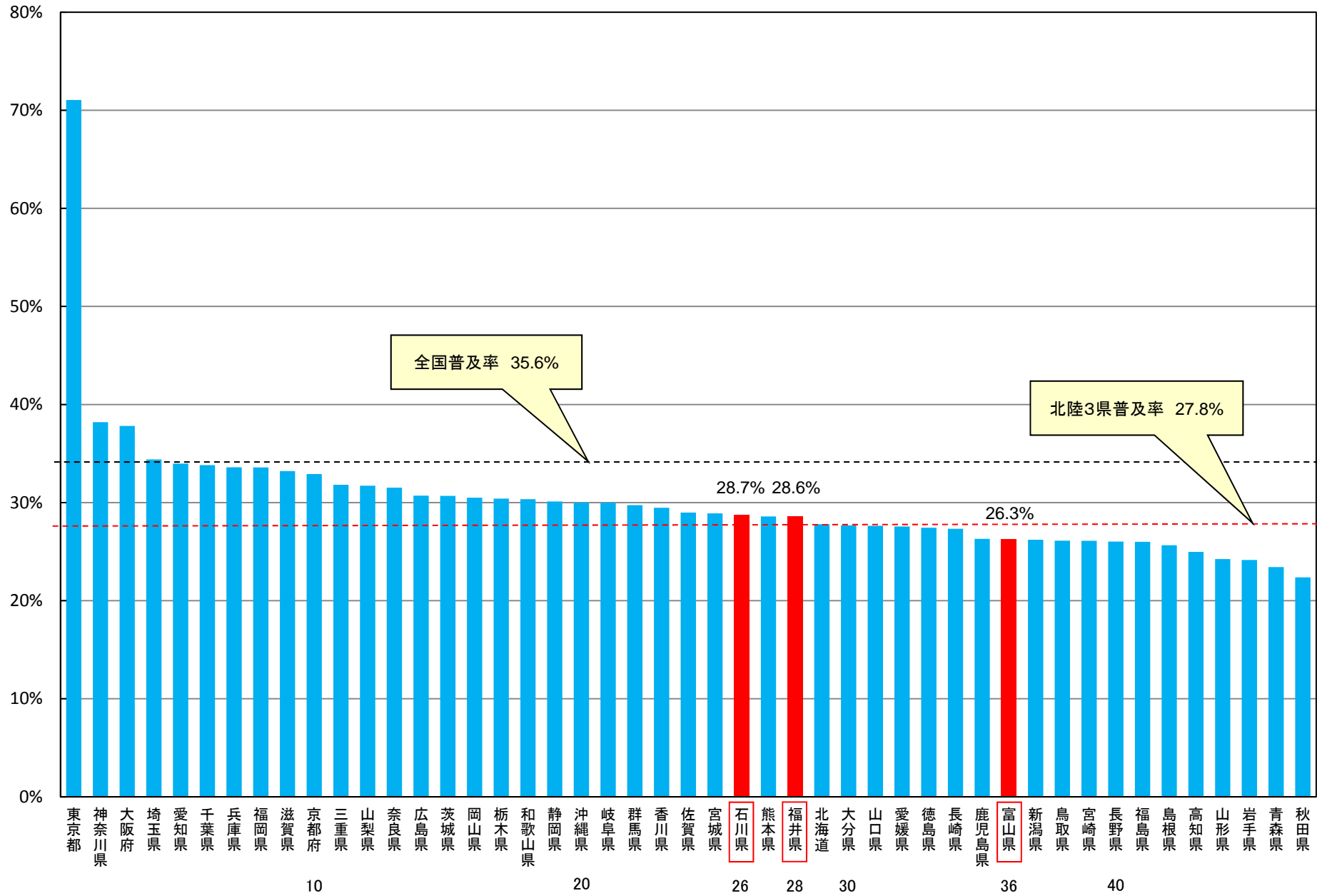
都道府県別固定系ブロードバンドサービスの世帯普及率



注1) 県名下の数字は全国順位

注2) 世帯普及率の算出には、平成22年国勢調査(H22.10.1)の世帯数を使用しています。

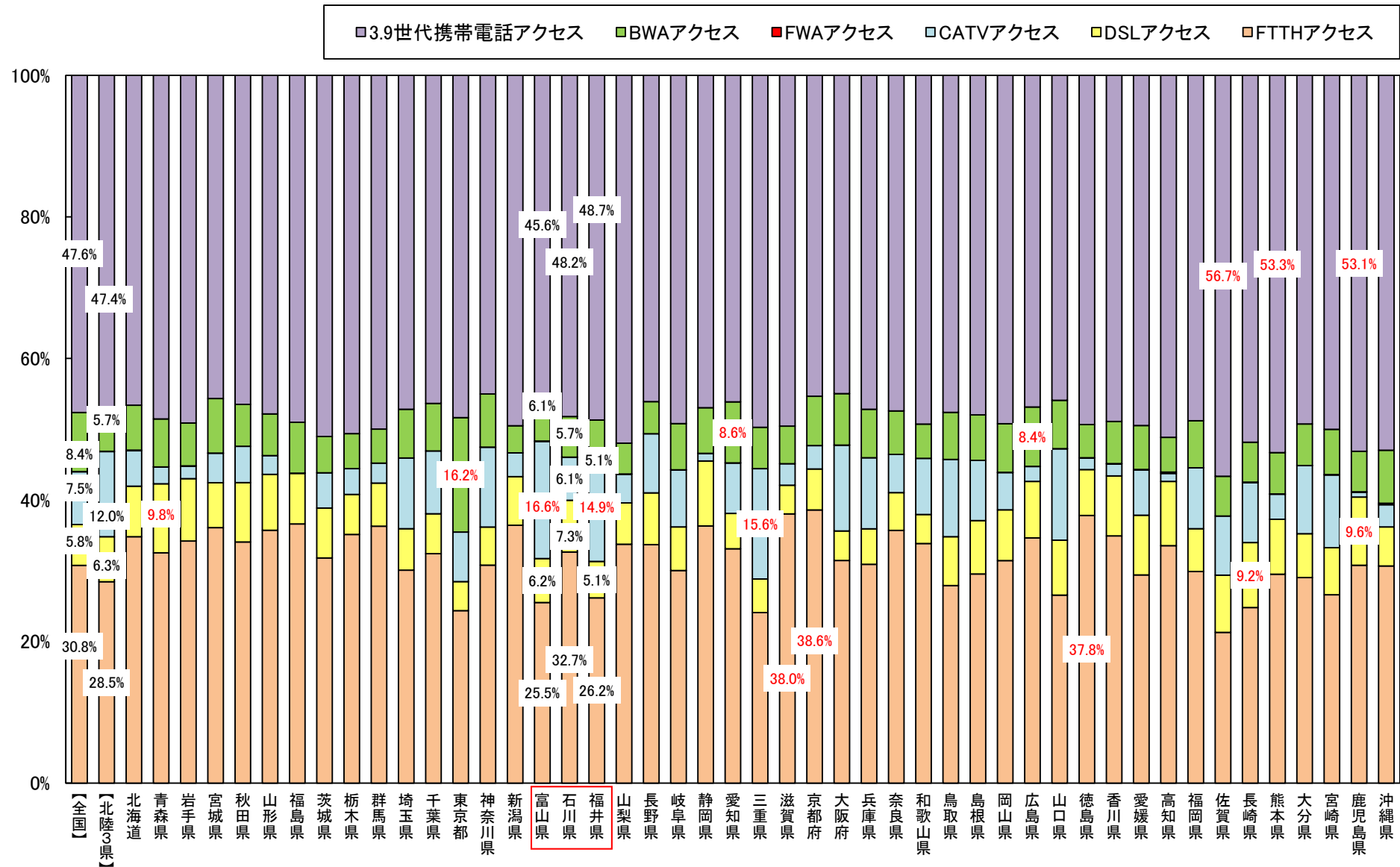
都道府県別移動系ブロードバンドサービスの人口普及率



注1) 県名下の数字は全国順位

注2) 人口普及率の算出には、平成22年国勢調査(H22.10.1)の人口を使用しています。

都道府県別ブロードバンドサービスの構成比率



注1) 構成比率が高い上位3位は赤字で比率を記載しています。
 注2) FWAアクセスサービスについては、比率が小さいため、数値の記載を省略しています。