

デジタル混信の発生地域に対する対策計画（地区別）

都道府県名
愛媛県

管理番号□
3829002

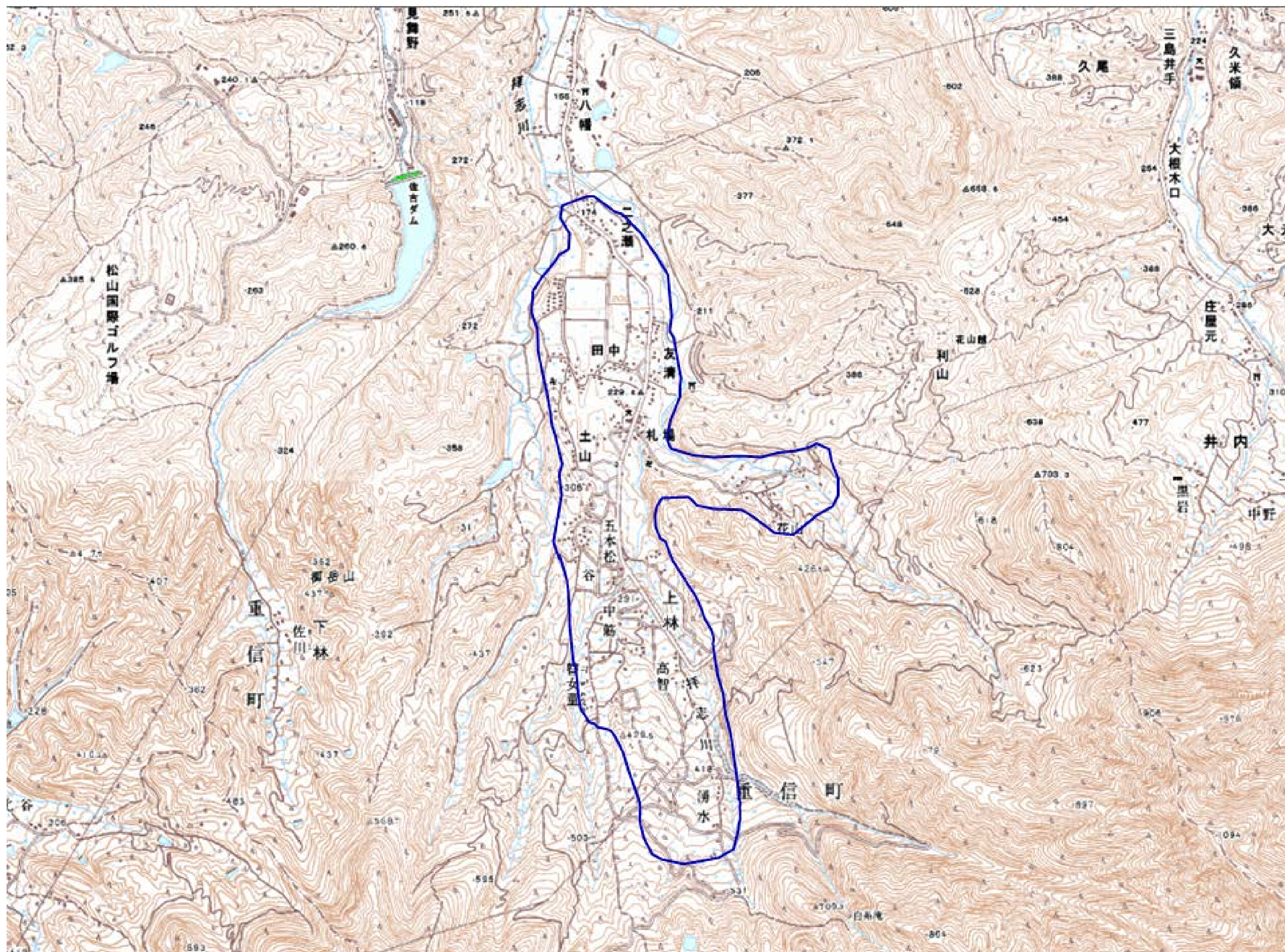
自治体コード	住 所
38215	愛媛県東温市上林（上林共聴）

地上デジタル放送の受信状況						
	NHK総合	NHK教育	南海放送	テレビ愛媛	あいテレビ	愛媛朝日テレビ
受信局所名	松山	松山	松山	松山	松山	松山
地上デジタル放送の受信状況	×混信(F)	×混信(F)	×混信(F)	○	○	○

受信状況の内訳
 ○ :良好に受信可能
 ×混信(F) :フェージング混信により受信困難

対策計画						
	NHK総合	NHK教育	南海放送	テレビ愛媛	あいテレビ	愛媛朝日テレビ
対策手法	既設共聴改修	既設共聴改修	既設共聴改修			
難視世帯数	250	250	250			
対策年度	2013	2013	2013			
対策済み世帯数	0	0	0			
未対策世帯数	250	250	250			

範囲図



この地図は、国土地理院長の承認を得て、同院発行の数値地図25000(地図画像)を複製したものである。(承認番号 平24情複、第855号) 枠内：難視範囲

備考