

建設工事費デフレーターの基準改定
(平成 17 年度基準)

平成 22 年 7 月

国土交通省総合政策局
情報安全調査課建設統計室

1. 建設工事費デフレーターの概要

建設工事費デフレーターは、建設工事に係る名目工事費額を基準年度の実質額に変換する目的で作成している。

国土交通省（旧建設省）所管土木工事費を対象とするデフレーターについては、昭和26年度から作成されており、昭和35年度からは建築工事等も加わり、建設工事全般にわたって作成されている。昭和45年度分からは、工事費及び建築の構造別に細分化した工事費デフレーターが作成され、昭和60年度分からは建築、土木合わせて27項目が追加された。

なお、建設工事費とは、本工事費、付帯工事費、測量試験費、機械器具費及び営繕費を対象としている。

2. 建設工事費デフレーターの作成方法

建設工事は一現場一品生産で行われることが多く、他の物品のように一定種類・規模の価格を継続的にとらえることは困難である。そのため工事種別毎のデフレーター（「個別デフレーター」という。）は、「建設部門分析用産業連関表」の結果をウェイトとし、それぞれのウェイトに対応する指数をラスパイレス方式で統合する、投入コスト型指数により作成されている。

また、個別デフレーターをインプリシット方式により統合し、総合デフレーターを作成している。統合に使うウェイトは、毎年度当初に作成する「建設投資推計」の各工事種別毎の実績額をウェイトとする。実績が把握できるのは3年度前までなので、一昨年度、前年度、当該年度については、5年度前～3年度前までの3ヶ年分を平均した額をウェイトに使う。この値は暫定値とし、実績値が確定した際に再計算する。

① 個別デフレーター

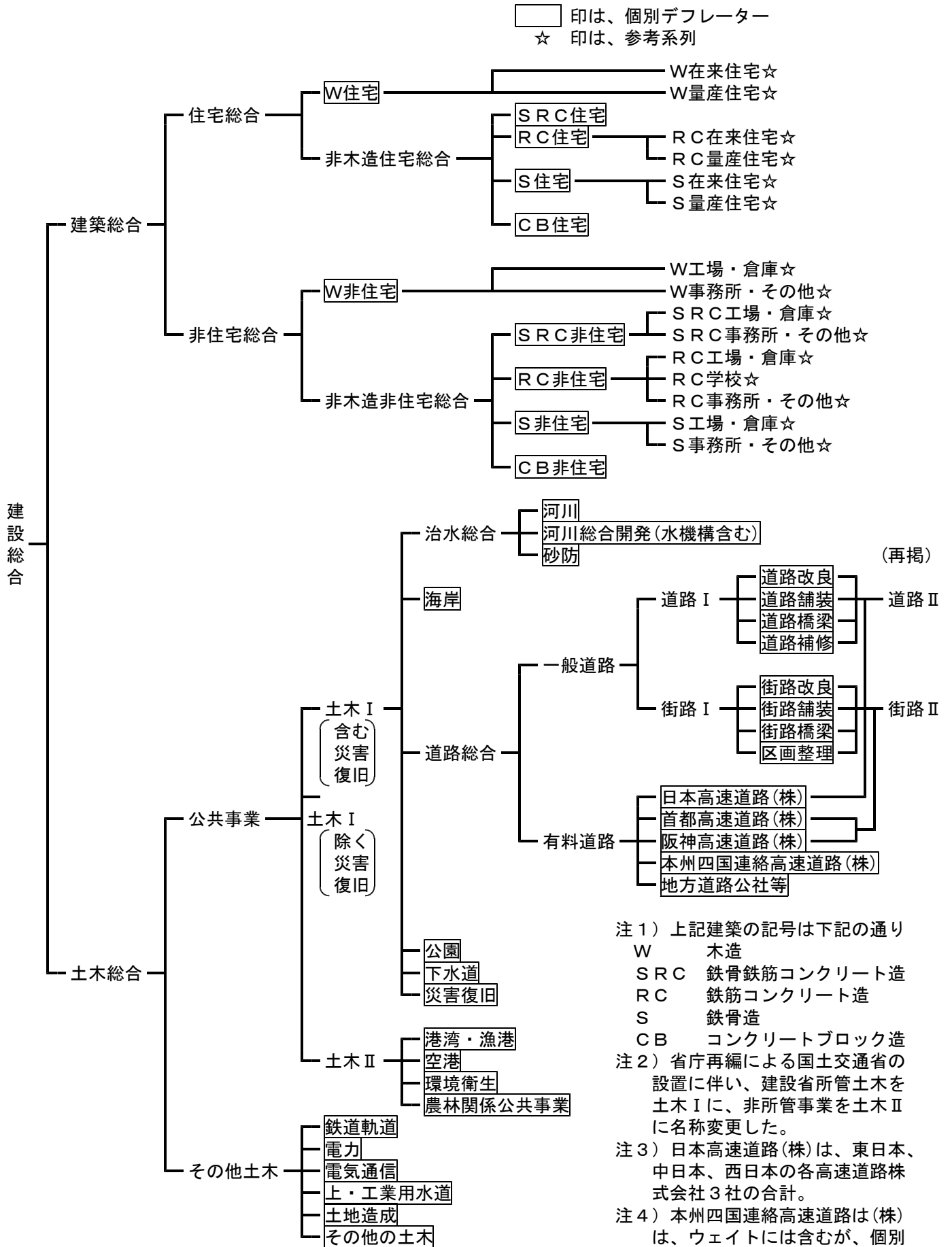
$$I_t^{H17} = L_t^{H17} \cdot V_t^{H17} + \sum \left(M_t^{H17} \cdot W_t^{H17} \right)$$

$$\left\{ \begin{array}{l} I = \text{デフレーター} \\ H17 = \text{基準年度} \\ V, W = \text{ウェイト} \\ L = \text{労務に対応させた物価指数} \\ M = \text{個々の資材等に対応させた物価指数} \end{array} \right.$$

② 総合デフレーター

$$\boxed{\text{総合デフレーター}} = \frac{\sum \text{個別名目工事費}}{\sum \frac{\text{個別名目工事費}}{\text{個別デフレーター}}} \quad (\text{インプリシット方式})$$

図一 1 建設工事費デフレターの工事種類別構成



注 1) 上記建築の記号は下記の通り

- W 木造
- SRC 鉄骨鉄筋コンクリート造
- RC 鉄筋コンクリート造
- S 鉄骨造
- CB コンクリートブロック造

注 2) 省庁再編による国土交通省の設置に伴い、建設省所管土木を土木 I に、非所管事業を土木 II に名称変更した。

注 3) 日本高速道路(株)は、東日本、中日本、西日本の各高速道路株式会社 3 社の合計。

注 4) 本州四国連絡高速道路(株)は、ウェイトには含むが、個別デフレターは作成しない。

3. 改定の趣旨

建設工事費デフレーターは、「建設部門分析用産業連関表」の投入額をウェイトとしたラスパイレース方式により作成している指数であることから、「建設部門分析用産業連関表」の改定に合わせ、基準年度を平成 12 年度から平成 17 年度に改定する。

また、今回の改定に合わせ、作成方法及び採用指数の見直しを行っている。

4. 改定の内容

① 基準時及びウェイトの算定年次の改定

新指数の基準年次を、平成 22 年 4 月分の公表から平成 12 年度から平成 17 年度にするとともに、ウェイト算定年次についても平成 12 年から平成 17 年に改定する。

建設工事費デフレーターは、採用する指数を「年」から「年度」に換算して作成することにより、基準を「年度」としているが、ウェイトは「年」で作成されている「建設部門分析用産業連関表」の生産額をウェイトとしている。

新指数の算定にあたっては、「平成 17 年建設部門分析用産業連関表」の生産額を用いて算定し、その 10 万分比をもってウェイトとする。

② 個別デフレーター項目の改定

個別デフレーター項目については、「平成 17 年建設部門分析用産業連関表」の各建設部門と、建設工事費デフレーターの工事種別が対応するように改定した。具体的な変更内容は下記の通り。

- ・「港湾・漁港」デフレーターを分割し作成していた「港湾」「漁港」それぞれの個別デフレーターは、分割を取りやめる。「港湾・漁港」デフレーターは引き続き作成する。
- ・「河川総合開発」と「水資源機構」の個別デフレーターは、両個別デフレーターを統合した「河川総合開発（水機構含む）」とする。
- ・「本州四国連絡高速道路(株)」は、「平成 17 年建設部門分析用産業連関表」の調査時に事業量が非常に少ない。そのため、個別デフレーターのウェイト項目において、ウェイトが「0」となる項目が多くなり、正確な指数とならないため個別デフレーターは公表しない。

③ ウェイト項目の変更

平成 17 年建設部門分析用産業連関表の結果より、基本分類の取引額が一定以上（ウェイトで 10 万分の 100）の項目について建設工事費デフレーターのウェイト項目として採用する。

ウェイト項目については、それぞれのウェイト項目と採用する指数との関連性、基準改定作業の簡略化、電子機器の性能向上による作業性の向上及び、採用指数の変化に対する的確性を考慮し、極力統合しないこととした。（表－1）

平成 12 年度基準建設工事費デフレーターからの主な変更点等は下記の通り。

- ・ ウェイト項目の細分化
58 項目 → 122 項目
(採用指数：115 指数 → 240 指数)
- ・ 労務費の採用指数の変更
毎月勤労統計「建設業・規模 5 人以上、決まって支給する給与（所定内）の指数」
→ 毎月勤労統計「建設業・規模 5 人以上、給与総額の指数」
- ・ ウェイトが 10 万分の 100 以上であるが採用しなかった項目

項 目	理 由
種 苗	適切な価格指数が存在しないため。
花き・花木類	適切な価格指数が存在しないため。
鑄 鋼	適切な価格指数が存在しないため。
建設補修	適切な価格指数が存在しないため。
公的金融（手数料）	適切な価格指数が存在しないため。
貨物利用運送	適切な価格指数が存在しないため。
企業内研究機関	適切な価格指数が存在しないため。
対企業民間非営利団体	適切な価格指数が存在しないため。

④ 採用指数の検討

ウェイト項目に採用する指数については、平成 17 年産業連関表の部門別概念・定義・範囲と採用する各指数の調査対象の比較により決定している。

しかし、下記項目は平成 17 年産業連関表の部門別概念・定義・範囲に含まれるが、建設事業に使用されることが極めて少ないと考えられるため、建設工事費デフレーターを構成する指数として採用しないこととする。

- ・ 食缶
- ・ アルミニウム製飲料用缶
- ・ シリコンウェア
- ・ 歯ブラシ
- ・ 線香・香

⑤ 新・旧デフレーターの接続

新・旧指数の接続については、各系列について、平成 17 年度基準値の平成 17 年度指数平均値(=100)と平成 12 年度基準による平成 17 年度指数平均値により、リンク係数を求め新指数と接続させる。(表-2)

なお、個々のデフレーターの接続指数については、年度は開始時期まで遡及し、月別は平成 17 年 4 月まで、四半期別は平成 17 年 4-6 月期まで遡及する。

$$\begin{aligned}
 \text{平成 17 年度基準接続指数} &= \text{平成 12 年度基準指数} \times \frac{\text{平成 17 年度基準の平成 17 年度平均指数 (=100)}}{\text{平成 12 年度基準の平成 17 年度平均指数}} \\
 &= \text{平成 12 年度基準指数} \times \text{リンク係数}
 \end{aligned}$$

5. 新指数の特徴

今回の改定による平成 17 年度基準の指数と平成 12 年度基準の指数との比較を行うと、下記のような特徴がある。(図－2)

なお、比較のため平成 12 年度指数は平成 17 年度を 100 として変換している。

- ・「建設総合」、「建築総合」、「土木総合」いずれも、平成 17 年～平成 19 年については、平成 17 年度基準と平成 12 年度基準の動きに大きな差違はみられない。
- ・平成 20 年から急激な指数の上昇と、その後、急激な指数の下降がみられた。平成 20 年中旬には、平成 17 年度基準指数が平成 12 年度基準より 1～1.5 程度の高い値となっている。

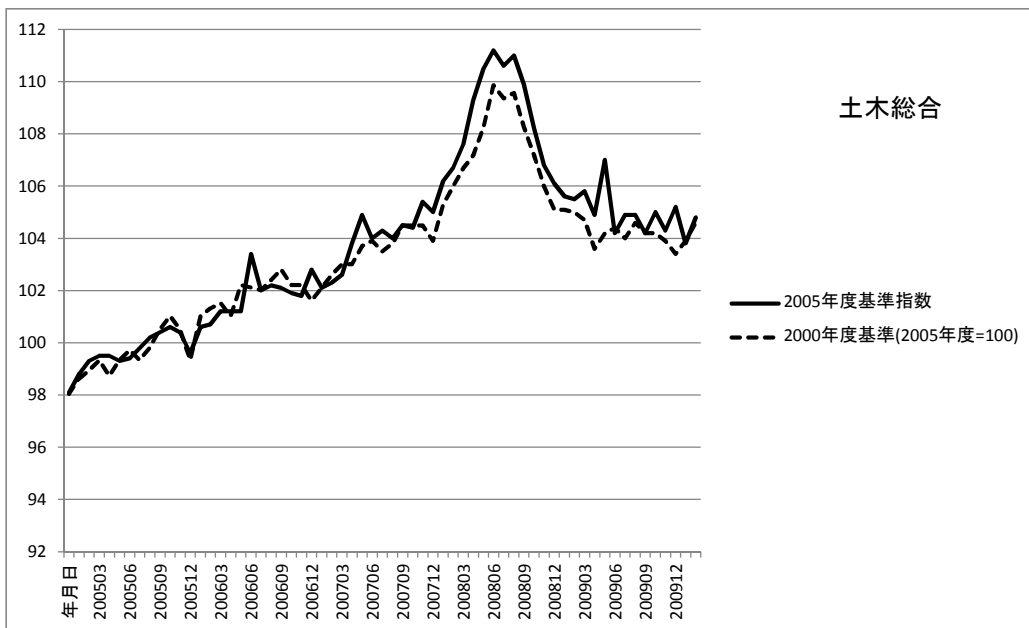
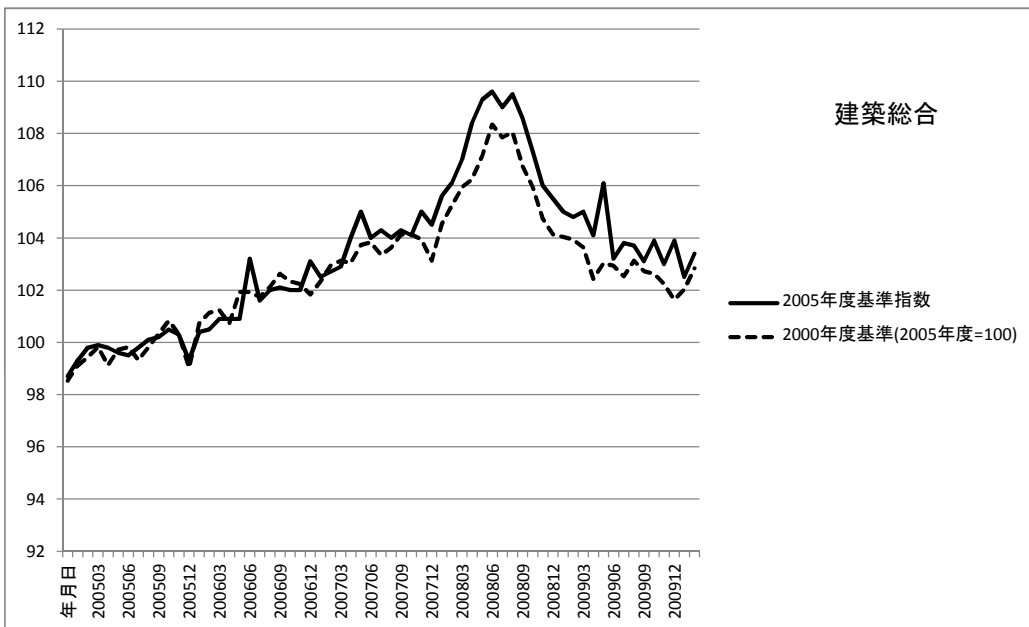
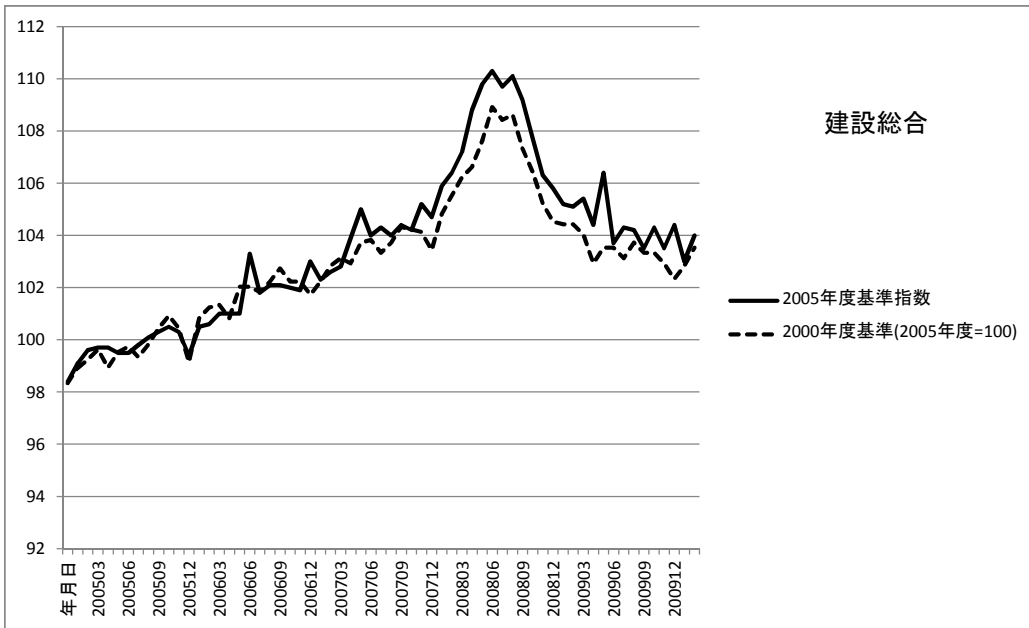


表-1 ウェイト項目 - 採用指数対応表

	I-Oコード	産業連関表	採用指数	類別	小類別	商品群	品目	CGPI, CSPI
1	0212-011	素材 (国産)	企業物価	農林水産物	林産物			1201930004
2	0621-011	石灰	企業物価	鉱産物	窯業原料鉱物	窯業原料鉱物	石灰石	1202050005
3	0622-011	砂利・採石	企業物価	鉱産物	石材・骨材	骨材	砂利・砂	1202050004
4	0622-021	砕石	企業物価	鉱産物	石材・骨材	骨材	砕石	1202050002
5	1519-021	じゅうたん・床敷物	企業物価	繊維製品	その他繊維製品	その他の繊維製品	敷物	1200250040
6	1519-099	その他の繊維工業製品	企業物価	繊維製品	その他繊維製品	その他の繊維製品	不織布 レース 布テープ	1200250035 1200250038 1200250039
7	1521-011	織物製衣服	企業物価	繊維製品	衣類	その他の衣類	作業衣	1200250030
8	1529-099	その他の繊維既製品	企業物価	繊維製品	その他繊維製品	その他の繊維製品	繊維製帆布 タオル	1200250042 1200250043
9	1611-011	製材	企業物価	製材・木製品	製材			1200330001
10	1611-021	合板	企業物価	製材・木製品	加工木材	合板 その他の加工木材	床板 集成材 造作材	1200340006 1200350011 1200350013 1200350012
11	1619-091	建設用木製品	企業物価	製材・木製品	加工木材	その他の加工木材	パーティクルボード	1200350014
12	1619-099	その他の木製品(除別掲)	企業物価	製材・木製品	加工木材	その他の加工木材	フレハブ建築用木製ハネル 防腐木材	1200350017 1200350015
13	1711-011	木製家具・装備品	企業物価	その他工業製品	家具・装備品	木製家具 その他の家具・装備品	木箱 ベッド マットレス 宗教用具	1201840002 1201850016 1201850017 1201850018
14	1711-021	木製家具・建具	企業物価	その他工業製品	家具・装備品	非金属製建具	非金属製建具	1201840004
15	1711-031	金属製家具・建具	企業物価	その他工業製品	家具・装備品	金属製家具 その他の家具・装備品	事務所用・店舗用装備品	1201840003 1201850019
16	1813-021	塗工紙・建設用加工紙	企業物価	パルプ・紙・同製品	加工紙	加工紙	窓・扉用日よけ アスファルト塗工紙 ノーカーボン紙 壁紙・ふすま紙	1201850020 1200450018 1200450019 1200450021
17	1911-011	印刷・製版・製本	企業物価	その他工業製品	印刷物・製版			1201830003
18	2011-011	化学肥料	企業物価	化学製品	その他化学製品	化学肥料	液体アンモニア 窒素窒肥料 複合肥料	1200550099 1200550101 1200550102
19	2029-021	圧縮ガス・液化ガス	企業物価	化学製品	無機化学工業製品	圧縮ガス・液化ガス		1200540003
20	2029-099	その他の無機化学工業製品	企業物価	化学製品	無機化学工業製品 その他化学製品	その他の無機化学工業製品 化学肥料	硝酸	1200540004 1200550100
21	2072-011	塗料	企業物価	化学製品	その他化学製品	塗料		1200540016
22	2079-011	ゼラチン・接着剤	企業物価	化学製品	その他化学製品	その他化学製品	接着剤	1200550125
23	2079-099	その他の化学最終製品(除別掲)	企業物価	化学製品	その他化学製品	その他化学製品	ワックス 香料 漂白剤	1200550123 1200550124 1200550126
24	2111-011	ガソリン	企業物価	石油・石炭製品	石油製品	燃料油	ガソリン	1200750002
25	2111-014	軽油	企業物価	石油・石炭製品	石油製品	燃料油	軽油	1200750005
26	2111-015	A重油	企業物価	石油・石炭製品	石油製品	燃料油	A重油	1200750006
27	2111-019	その他の石油製品	企業物価	石油・石炭製品	石油製品	潤滑油 その他の石油製品	潤滑油 アスファルト	1200740003 1200750010
28	2121-021	舗装材料	企業物価	石油・石炭製品	石油製品	その他の石油製品	アスファルト舗装混合材	1200750011
29	2211-011	プラスチックフィルム・シート	企業物価	プラスチック製品	プラスチックフィルム・シート類 工業用プラスチック製品	プラスチックフィルム・シート類 工業用プラスチック製品	偏光板	1200640002 1200650012
30	2211-012	プラスチック板・管・棒	企業物価	プラスチック製品	プラスチック管板類	プラスチック管板類		1200640001
31	2211-013	プラスチック発泡製品	企業物価	プラスチック製品	発泡・強化プラスチック製品	発砲プラスチック製品		1200640004
32	2211-015	強化プラスチック製品	企業物価	プラスチック製品	発泡・強化プラスチック製品	強化プラスチック製品		1200640005
33	2211-019	その他のプラスチック製品	企業物価	プラスチック製品	その他プラスチック製品	その他のプラスチック製品	再生プラスチック形成材料 医療・衛生用プラスチック製品	1200650016 1200650020
34	2319-099	その他のゴム製品	企業物価	その他工業製品	ゴム製品	産業用ゴム製品 その他のゴム製品	医療・衛生用ゴム製品 ゴム練生地	1201840009 1201850035 1201850036
35	2511-011	板ガラス	企業物価	窯業・土石製品	ガラス・同製品	板ガラス	フロート板ガラス	1200850001
36	2511-012	安全ガラス・複層ガラス	企業物価	窯業・土石製品	ガラス・同製品	板ガラス	合わせガラス 強化ガラス 複層ガラス	1200850002 1200850003 1200850004
37	2512-011	ガラス繊維・同製品	企業物価	窯業・土石製品	ガラス・同製品	ガラス製品	ガラス短繊維製品 ガラス長繊維製品	1200850009 1200850010
38	2521-011	セメント	企業物価	窯業・土石製品	セメント・同製品	セメント		1200840003
39	2522-011	生コンクリート	企業物価	窯業・土石製品	セメント・同製品	生コンクリート		1200840004
40	2523-011	セメント製品	企業物価	窯業・土石製品	セメント・同製品	コンクリート製品 その他のセメント製品		1200840005 1200840006
41	2531-011	建設用陶磁器	企業物価	窯業・土石製品	陶磁器・同製品	建設用陶磁製品	衛生陶器 タイル	1200850025 1200850026
42	2531-012	工業用陶磁器	企業物価	窯業・土石製品	陶磁器・同製品	工業用陶磁製品		1200840008
43	2599-011	耐火物	企業物価	窯業・土石製品	その他窯業・土石製品	耐火物		1200840010
44	2599-021	その他の建設用土石製品	企業物価	窯業・土石製品	陶磁器・同製品	建設用陶磁製品	粘土かわら	1200850024
44	2599-099	その他の窯業・土石製品	企業物価	窯業・土石製品	その他窯業・土石製品	その他窯業・土石製品	石工品 ほうろく鉄器 石膏ボード・ロックウール製品	1200850036 1200850037 1200850038
45	2621-011	普通鋼形鋼	企業物価	鉄鋼	普通鋼鋼材	形鋼	生石灰 H形鋼 一般形鋼	1200850039 1200950004 1200950005
46	2621-012	普通鋼鋼板	企業物価	鉄鋼	普通鋼鋼材	厚中板 熱延薄板類	厚中板 熱延薄板	1200950006 1200950010 1200950011
47	2621-013	普通鋼鋼帯	企業物価	鉄鋼	普通鋼鋼材	熱延薄板類	熱延薄板類	1200950012
48	2621-014	普通鋼小棒	企業物価	鉄鋼	普通鋼鋼材	棒鋼		1200940005
49	2622-011	普通鋼熱間圧延鋼管	企業物価	鉄鋼	普通鋼鋼材	普通鋼鋼管		1200940012
50	2621-015	その他の普通鋼熱間圧延鋼材	企業物価	鉄鋼	普通鋼鋼材	軌条 線材		1200940003 1200940006
51	2622-012	特殊鋼鋼管	企業物価	鉄鋼	特殊鋼鋼材	特殊用途鋼	ステンレス鋼管	1200950030
52	2621-016	特殊鋼冷間圧延鋼材	企業物価	鉄鋼	普通鋼鋼材	形鋼	軽量形鋼	1200950007
52	2623-011	特殊鋼冷間圧延鋼材	企業物価	鉄鋼	特殊鋼鋼材	冷延薄板類		1200940009
52	2623-012	特殊鋼冷間圧延鋼材	企業物価	鉄鋼	特殊鋼鋼材	電気鋼帯		1200940010
52	2623-021	特殊鋼冷間圧延鋼材	企業物価	鉄鋼	特殊鋼鋼材	めっき鋼板		1200940011
52	2623-021	特殊鋼冷間圧延鋼材	企業物価	鉄鋼	特殊鋼鋼材	工具鋼		1200940013
52	2623-021	特殊鋼冷間圧延鋼材	企業物価	鉄鋼	特殊鋼鋼材	構造用鋼		1200940014
52	2623-021	特殊鋼冷間圧延鋼材	企業物価	鉄鋼	特殊鋼鋼材	特殊用途鋼	ばね鋼 軸受鋼 快削鋼 ピア/線材 高抗張力鋼 ステンレス鋼板	1200950024 1200950025 1200950026 1200950027 1200950028 1200950029
52	2623-021	特殊鋼冷間圧延鋼材	企業物価	鉄鋼	その他鉄鋼	磨棒鋼		1200940017
52	2623-021	特殊鋼冷間圧延鋼材	企業物価	鉄鋼	その他鉄鋼	鉄鋼線		1200940018
53	2631-021	鋳鉄管	企業物価	鉄鋼	その他鉄鋼	鋳鉄品	ダクタイル鋳鉄管	1200950032
54	2721-011	電線・ケーブル	企業物価	非鉄金属	電線・ケーブル	電線		1201040007
54	2721-011	電線・ケーブル	企業物価	非鉄金属	電線・ケーブル	ケーブル	電力ケーブル 通信用メタルケーブル	1201050025 1201050026
55	2721-021	光ファイバケーブル	企業物価	非鉄金属	ケーブル	ケーブル	通信用光ケーブル	1201050027
56	2722-011	伸銅品	企業物価	非鉄金属	非鉄金属圧延品類	伸銅品		1201040004
57	2722-021	アルミ圧延製品	企業物価	非鉄金属	非鉄金属圧延品類	アルミニウム・合金圧延品類		1201040005
58	2722-099	その他の非鉄金属製品	企業物価	非鉄金属	非鉄金属圧延品類	その他の非鉄金属圧延品類		1201040006
59	2811-011	建設用金属製品	企業物価	中間財:建設材料(類別:鉄鋼) 中間財:建設材料(類別:金属製品)				
60	2812-011	建築用金属製品	企業物価	金属製品	建築用金属製品	建築用金属製品	アルミニウムサッシ アルミニウムドア スチールドア シャッター 建築用板金製品	1201150013 1201150014 1201150015 1201150016 1201150017
61	2891-011	ガス・石油機器及び暖厨房機器	企業物価	金属製品	ガス・石油機器	ガス・石油機器		1201140004

62	2899-011	ボルト・ナット・リベット及びスプリング	企業物価	金属製品	ばね・線製品	ばね 線製品	ばね 線製品	ボルト ナット ねじ リベット ドラム缶 18リットル缶 ボンベ	1201140001 1201150004 1201150005 1201150006 1201150011 1201150023 1201150024 1201150027
63	2899-021	金属製容器及び製缶板金製品	企業物価	金属製品	その他金属製品	金属製容器	金属製容器		1201150007 1201150008 1201150009 1201150010
64	2899-031	配管工事付属品	企業物価	金属製品	その他金属製品	配管工用金属製品	配管工用金属製品		1201140007
65	2899-033 2899-091	刃物及び道具類 金属プレス製品	企業物価	金属製品	その他金属製品	金属製工具	金属製工具	機械刃物 作業工具 のこ刃	1201150028 1201150029 1201150030
66	2899-092	金属線製品	企業物価	金属製品	ばね・線製品	線製品	線製品	金属製台所・生活用品 くぎ 金網 ワイヤロープ 溶接棒	1201150035 1201150007 1201150008 1201150009 1201150010
67	2899-099	その他の金属製品(除別掲)	企業物価	金属製品	建築用金属製品 その他金属製品	建築用金属製品 その他の金属製品	建築用金属製品 その他の金属製品	建具用取付具 架線金物 金庫 金属製ハッキン・ガスケツ 金属製ネームプレート フレキシブルチューブ	1201150012 1201150036 1201150037 1201150038 1201150039 1201150040
68	3011-021 3011-031	タービン 原動機	企業物価	一般機器	ボイラ・原動機	原動機・同製品	原動機・同製品	汎用ガソリン機関 汎用ディーゼル機関	1201250002 1201250003
69	3012-011	運搬機	企業物価	一般機器	運搬機械・作業用ロボット	運搬機械	運搬機械	エレベータ クレーン 巻上機 コンベヤ	1201250032 1201250033 1201250034 1201250035
70	3013-011	冷凍機・温湿調整装置	企業物価	一般機器	その他一般機器	冷凍機・同応用品	冷凍機・同応用品	冷凍機 冷凍・冷蔵用ショーケース 業務用エアコン	1201250068 1201250069 1201250070
71	3019-011	ポンプ及び圧縮機	企業物価	一般機器	風水力・油空圧機械				1201230003
72	3211-021	変圧器・変成器	企業物価	電気機器	重電機器	静止電気機器	静止電気機器	変圧器	1201350003
73	3211-031	開閉制御装置及び配電盤	企業物価	電気機器		開閉制御装置	開閉制御装置		1201340003
74	3211-041	配線器具	企業物価	電気機器	電球・配線・電気照明器具	配線・電気照明器具	配線・電気照明器具	配線器具	1201350033
75	3211-099	その他の産業用電気機器	企業物価	電気機器	重電機器	静止電気機器	静止電気機器	電力変換装置 コンデンサ 電気溶接機 産業用電熱装置	1201350004 1201350005 1201350006 1201350007
76	3231-011	電気計測器	企業物価	電気機器	電気計測器	電気計測器	電気計測器		1201340012
77	3241-011	電球	企業物価	電気機器	電球・配線・電気照明器具	電球	電球		1201340008
78	3241-021	電気照明器具	企業物価	電気機器	電球・配線・電気照明器具	配線・電気照明器具	配線・電気照明器具	白熱灯器具 蛍光灯器具 高圧放電灯器具	1201350034 1201350035 1201350036
79	3241-099	その他の電気機械器具	企業物価	電子部品・デバイス	電子デバイス	半導体素子	半導体素子	太陽電池	1201550022
80	3251-011	民生用エアコンディショナ	企業物価	電気機器	民生用電気機器	空調・住宅関連機器	空調・住宅関連機器	ルームエアコン	1201350022
81	3251-021	民生用電気機器(除エアコン)	企業物価	電気機器	民生用電気機器	ちゅう房機器 空調・住宅関連機器	ちゅう房機器 空調・住宅関連機器	換気扇 電気温水器・給湯器 空気清浄機	1201340004 1201350021 1201350023 1201350024
82	3311-011	ビデオ機器	企業物価	電気機器	電子応用装置	ビデオ機器	ビデオ機器	ビデオ機器	1201340010
83	3311-021	電気音響機器	企業物価	情報通信機器	通信機器	民生用電子機器	民生用電子機器	オーディオ カーオーディオ	1201450013 1201450014
84	3321-011	有線電気通信機器	企業物価	情報通信機器	通信機器	有線通信機器	有線通信機器		1201440001
85	3321-031	無線電気通信機器(除携帯電話機)	企業物価	情報通信機器	通信機器	無線通信機器	無線通信機器	固定通信装置 基地局通信装置 無線応用装置 カーナビゲーションシステム	1201450007 1201450008 1201450010 1201450011
86	3321-099	その他の電気通信機器	企業物価	情報通信機器	通信機器	その他の通信機器	その他の通信機器		1201440004
87	3719-021	分析器・試験機・計量器・測定器	企業物価	精密機器	計測機器				1201730001
88	3919-051	量・わら加工品	企業物価	その他の工業製品	その他の工業製品	その他の製品	その他の製品	量・量床	1201850053
89	3919-099	その他の製造工業製品	企業物価	その他の工業製品	その他の工業製品	その他の製品	その他の製品	漆器 看板・標識機 電光表示器 パレット モデル・模型品 人体安全保護具・救命具 ルームユニット	1201850052 1201850055 1201850056 1201850057 1201850058 1201850060 1201850061
90	5111-001	事業用電力	企業物価	電力・都市ガス・水道	電力	電力	電力		1202140001
91	5121-011	都市ガス	企業物価	電力・都市ガス・水道	都市ガス	都市ガス	都市ガス		1202140002
92	5211-011	上水道・簡易水道	企業物価	電力・都市ガス・水道	水道	水道	水道	上水道	1202150007
93	5211-031	下水道	企業向けサービス	下水道・廃棄物処理	下水道	下水道	下水道		5201730001
94	5212-011 5212-021	廃棄物処理(公営)★ 廃棄物処理(産業)★	企業向けサービス	下水道・廃棄物処理	廃棄物処理	廃棄物処理	廃棄物処理	一般廃棄物処理 産業廃棄物処理	5201750002 5201750003
95	6111-011-6	卸売	企業物価:総平均						
96	6112-011-6	小売	消費者物価指数:総合(除く帰属家賃)						
97	6211-013 6211-014	公的金融(手数料) 民間金融(手数料)	企業向けサービス	金融	金融手数料				5200130001
98	6212-021	損害保険	企業向けサービス	金融	損害保険				5200230001
99	6411-021	不動産賃貸業	企業向けサービス	不動産賃貸	事務所賃貸 その他の不動産賃貸			店舗賃貸 ホテル賃貸	5200330001 5200350005 5200350006
100	7111-011	鉄道旅客輸送	企業向けサービス	旅客輸送	鉄道旅客輸送				5200430001
101	7121-021	ハイヤー・タクシー	企業向けサービス	旅客輸送	旅客輸送			ハイヤー・タクシー	5200450005
102	7122-011 7122-011-7	道路貨物輸送(除自家輸送) 道路貨物輸送(除自家輸送)	企業向けサービス	陸上貨物輸送	道路貨物輸送				5200530002
103	7142-012 7142-012-7	沿海・内水面貨物輸送 沿海・内水面貨物輸送	企業向けサービス	海上貨物輸送	内航貨物輸送				5200630002
104	7143-011-7	港湾運送	企業向けサービス	海上貨物輸送	港湾運送				5200630004
105	7151-012	国内航空旅客輸送	企業向けサービス	旅客輸送	国内航空旅客輸送				5200430005
106	7171-011-7	倉庫・運輸付帯サービス	企業向けサービス	倉庫・運輸付帯サービス	倉庫				5200830001
107	7311-011	郵便・信書便	企業向けサービス	郵便	郵便				5200930001
108	7312-011	固定電気通信	企業向けサービス	通信	固定電気通信				5201030001
109	7312-021	移動電気通信	企業向けサービス	通信	移動電気通信				5201030002
110	7331-012	情報処理・提供サービス	企業向けサービス	情報サービス	情報処理・提供サービス				5201230002
111	7351-031	出版	企業向けサービス	新聞・出版	出版				5201430002
112	8511-011	テレビ・ラジオ広告	企業向けサービス	広告	四媒体広告			テレビ広告 ラジオ広告	5201550003 5201550004
113	8511-012	新聞・雑誌・その他の広告	企業向けサービス	広告	四媒体広告			新聞広告 雑誌広告	5201550001 5201550002
114	8512-011	産業用機械器具(除建設機械器具)賃貸	企業向けサービス	リース・レンタル	リース			産業機械リース 工作機械リース 医療用機器リース 商業・サービス業用機械設備リース	5201650001 5201650002 5201650003 5201650004
115	8512-012	建設機械器具賃貸業	企業向けサービス	リース・レンタル	リース レンタル			通信機械リース 土木・建設機械リース 建設機械レンタル 仮設資材レンタル	5201650005 5201650006 5201650010 5201650011
116	8512-014 8512-015	事務用機械器具(除電算機等)賃貸業 スポーツ・娯楽用品・その他の物品賃貸業	企業向けサービス	リース・レンタル	リース レンタル			事務用機器リース オフィス・イベント用品レンタル	5201650008 5201650014
117	8515-101	機械修理	企業向けサービス	自動車修理・機械修理	機械修理				5201830002
118	8519-021	法務・財務・会計サービス	企業向けサービス	専門サービス	法務・会計サービス				5201930001
119	8519-031	土木建築サービス	企業向けサービス	専門サービス	土木・建築サービス				5201930002
120	8519-041	労働者派遣サービス	企業向けサービス	その他諸サービス	労働者派遣サービス				5202030003
121	8519-099	その他の対事業所サービス	企業向けサービス	専門サービス	その他の専門サービス			警備 プラントエンジニアリング テレマーケティング	5201930003 5202030004 5202030005 5202030006
122	9311-000 9312-000	賃金・俸給 社会保険料(雇用主負担)	毎月勤労統計(建設業・規模5人以上、給与総額の指数)						

表-2 建設工事費デフレーターのリンク係数

	平成12年度基準の 平成17年度平均(A)	平成17年度基準の 平成17年度平均(B)	リンク係数 (A/B)
建設総合	100.2	100.0	0.998
建築総合	99.8	100.0	1.002
住宅	99.7	100.0	1.003
*木造住宅	98.8	100.0	1.012
非木造住宅	100.6	100.0	0.994
*鉄骨鉄筋コンクリート造住宅	100.4	100.0	0.996
*鉄筋コンクリート造住宅	100.9	100.0	0.991
*鉄骨造住宅	100.0	100.0	1.000
*コンクリートブロック造・その他住宅	99.6	100.0	1.004
非住宅	100.0	100.0	1.000
*木造非住宅	98.6	100.0	1.015
非木造非住宅	100.1	100.0	0.999
*鉄骨鉄筋コンクリート造非住宅	100.3	100.0	0.997
*鉄筋コンクリート造非住宅	100.0	100.0	1.000
*鉄骨造非住宅	100.1	100.0	0.999
*コンクリートブロック造・その他非住宅	99.6	100.0	1.004
土木総合	100.7	100.0	0.993
公共事業	100.2	100.0	0.998
土木Ⅰ(含む災害)	100.2	100.0	0.999
土木Ⅰ(除く災害)	100.2	100.0	0.998
治水総合	98.7	100.0	1.013
*河川改修	99.4	100.0	1.006
*河川総合(水資源機構含む)	97.1	100.0	1.030
*河川総合(水資源機構除く)	97.1	100.0	1.030
*水資源機構	96.9	100.0	1.032
*砂防	98.4	100.0	1.017
*海岸	99.5	100.0	1.005
道路総合	100.8	100.0	0.992
一般道路	100.5	100.0	0.996
道路Ⅰ	100.8	100.0	0.992
*改良	100.3	100.0	0.997
*舗装	102.5	100.0	0.976
*橋梁	102.4	100.0	0.977
*補修	101.3	100.0	0.987
街路Ⅰ	98.8	100.0	1.012
*改良	98.6	100.0	1.015
*舗装	100.3	100.0	0.997
*橋梁	100.3	100.0	0.997
*区画整理	99.2	100.0	1.008
有料道路	103.3	100.0	0.968
*日本高速道路(株)	104.3	100.0	0.959
*首都高速道路(株)	100.6	100.0	0.994
*阪神高速道路(株)	100.5	100.0	0.995
*本州四国連絡高速道路(株)	—	—	—
*地方道路公社等	103.3	100.0	0.968
道路Ⅱ	101.2	100.0	0.989
街路Ⅱ	99.1	100.0	1.009
*公園	98.9	100.0	1.011
*下水道	99.9	100.0	1.001
*災害復旧	99.1	100.0	1.009
土木Ⅱ	100.4	100.0	0.996
*港湾・漁港	100.7	100.0	0.993
*港湾	101.0	100.0	0.990
*漁港	100.3	100.0	0.997
*空港	100.3	100.0	0.997
*環境衛生	99.5	100.0	1.005
*農林関係公共事業	100.6	100.0	0.994
その他土木	101.8	100.0	0.982
*鉄道軌道	103.6	100.0	0.965
*電力	102.9	100.0	0.972
*電気通信	103.4	100.0	0.967
*上・工業用水道	102.0	100.0	0.980
*土地造成	99.7	100.0	1.003
*その他土木	100.8	100.0	0.992
参考系列			
木造在来住宅	98.8	100.0	1.012
木造量産住宅	99.5	100.0	1.005
RC在来住宅	100.9	100.0	0.991
RC量産住宅	99.4	100.0	1.006
S在来住宅	98.8	100.0	1.012
S量産住宅	101.0	100.0	0.990
木造工場・倉庫	98.6	100.0	1.014
木造事務所・その他	98.6	100.0	1.014
SRC工場・倉庫	100.1	100.0	0.999
SRC事務所・その他	100.3	100.0	0.997
RC工場・倉庫	100.6	100.0	0.994
RC学校	99.9	100.0	1.001
RC事務所・その他	99.9	100.0	1.001
S工場・倉庫	100.3	100.0	0.997
S事務所・その他	100.1	100.0	1.000

*:個別デフレーター

日本高速道路(株): 東日本高速道路(株)、中日本高速道路(株)、西日本高速道路(株)3社の合計

表-3 個別デフレターウェイト表

	I-Oコード	産業連関表	住宅建築 (木造)	SRC住宅	RC住宅	S住宅	CB住宅	非住宅建築 (木造)	SRC非住宅	RC非住宅	S非住宅	CB非住宅	河川改修	河川総合 (水公団含む)	砂防	海岸	道路改良	道路舗装
1	0212-011	素材(国産)	4	0	0	0	0	9	0	0	0	0	3	6	2	14	5	5
2	0621-011	石灰	0	0	0	0	0	0	0	0	0	0	5	0	0	0	0	0
3	0622-011	砂利	97	99	122	56	129	170	89	89	78	141	1,185	282	198	858	913	420
4	0622-021	砕石	119	52	106	119	103	289	109	136	189	241	614	97	254	6,857	1,765	2,287
5	1519-021	じゅうたん・床敷物	124	290	210	156	89	133	295	275	171	356	0	0	0	0	0	0
6	1519-099	その他の繊維工業製品	41	37	37	47	26	51	43	58	29	195	0	0	0	0	0	0
7	1521-011	織物製衣服	39	28	28	42	41	39	30	29	28	42	54	26	30	10	47	38
8	1529-099	その他の繊維既製品	37	77	86	93	141	159	225	235	162	364	96	114	97	115	93	84
9	1611-011	製合板	6,655	925	1,128	1,564	1,402	5,216	535	803	446	810	65	25	58	110	131	64
10	1611-021	建設用木製品	1,786	1,177	1,305	1,052	978	806	1,552	2,696	843	1,976	8	24	28	2	76	11
11	1619-099	その他の木製品(除別掲)	4,959	1,840	1,806	3,282	1,039	796	485	730	290	571	57	4	2	0	0	0
12	1619-099	木製家具・装備品	46	2	0	2	0	6	2	0	3	2	31	3	74	0	7	0
13	1711-011	木製家具・装備品	1,180	545	595	538	379	783	245	293	139	356	4	4	4	4	4	4
14	1711-021	木製家具・装備品	2,491	1,314	1,513	1,912	1,244	1,731	123	317	114	535	0	0	0	0	0	0
15	1711-031	塗工紙・建設用加工紙	36	23	32	20	33	55	169	151	80	253	5	6	5	6	5	5
16	1813-021	印刷製版製本	1,081	552	527	639	282	462	131	139	128	251	0	0	0	0	0	0
17	1911-011	化学肥料	36	98	101	96	99	35	132	130	132	133	58	66	114	103	63	56
18	2011-011	圧縮ガス・液化ガス	2	18	19	2	9	6	15	19	9	16	37	123	5	16	4	5
19	2029-099	その他の無機化学工業製品	5	2	2	2	2	3	2	2	2	2	22	26	22	26	13	11
20	2072-011	セラチン・接着剤	574	587	636	445	1,479	350	331	345	408	454	12	16	3	7	16	91
21	2079-011	その他の化学最終製品(除別掲)	139	75	73	123	47	97	40	46	35	48	1	0	0	4	1	8
22	2079-099	その他の化学最終製品(除別掲)	13	9	9	10	11	4	4	4	4	4	4	9	1	13	5	27
23	2111-011	軽油	836	1,130	1,117	1,391	1,324	1,007	1,356	1,330	1,287	1,533	1,651	521	853	63	1,123	800
24	2111-014	A重油	462	650	646	748	742	579	787	770	746	910	2,467	2,658	1,415	937	2,651	876
25	2111-015	その他の石油製品	83	230	286	171	384	110	271	303	215	248	173	59	100	9	120	835
26	2121-021	プラスチックフィルム・シート	0	23	40	19	16	24	62	74	142	133	229	488	154	238	1,748	16,636
27	2211-011	プラスチック板・管・棒	138	151	203	175	162	270	309	407	355	360	72	44	28	257	77	100
28	2211-012	プラスチック発泡製品	373	320	402	337	365	419	247	258	268	229	433	53	134	33	260	314
29	2211-013	強化プラスチック製品	219	98	117	55	73	29	98	120	109	133	330	126	127	62	10	4
30	2211-015	その他のプラスチック製品	321	322	394	312	282	295	569	621	431	515	249	115	26	0	5	41
31	2211-019	その他のプラスチック製品	72	100	100	183	165	92	31	30	51	52	85	48	58	411	200	225
32	2319-099	その他のゴム製品	17	25	40	32	52	11	15	26	25	30	363	144	43	498	27	959
33	2511-011	安全ガラス・複層ガラス	90	87	95	132	209	136	158	138	165	195	5	5	0	0	2	21
34	2511-012	ガラス繊維・同製品	31	32	26	93	49	46	307	219	284	306	2	2	0	0	1	6
35	2512-011	セラミックス	180	49	61	111	59	163	102	94	99	90	0	0	0	0	0	0
36	2521-011	生コンクリート	84	115	122	55	153	86	76	74	90	90	381	798	107	202	223	28
37	2522-011	セメント製品	976	2,936	2,980	863	2,058	1,289	2,340	2,429	1,725	3,025	2,427	1,472	9,593	11,141	5,521	1,183
38	2523-011	建設用陶磁器	988	640	1,605	1,464	4,583	805	752	861	1,448	545	7,722	3,289	2,781	1,139	5,698	1,748
39	2531-011	工業用陶磁器	1,345	709	727	386	404	953	675	789	447	814	1	12	0	0	0	0
40	2531-012	耐火物	0	0	0	0	0	1	1	1	1	0	1	16	0	0	0	0
41	2599-011	その他の建設用土石製品	0	5	5	5	5	0	77	76	78	78	0	0	0	0	0	0
42	2599-021	その他の建設用土石製品	831	1,251	999	1,063	654	1,305	1,149	962	1,255	1,646	1,587	49	72	144	192	1,788
43	2621-011	普通鋼	244	47	44	2,555	21	34	250	176	145	121	1,209	154	310	1,279	236	87
44	2621-012	普通鋼	80	152	142	56	127	42	121	107	92	125	32	134	99	38	9	4
45	2621-013	普通鋼	11	50	51	49	52	19	45	45	45	46	8	0	0	4	2	4
46	2621-014	普通鋼	404	2,416	2,827	392	1,609	528	1,923	2,760	1,355	2,424	328	536	65	197	936	157
47	2622-011	普通鋼	267	553	637	329	649	322	474	486	466	404	416	230	292	171	213	51
48	2621-015	その他の普通鋼	6	74	67	6	14	50	125	64	52	54	4	46	25	12	98	61
49	2622-012	特殊鋼	0	0	0	0	0	0	2	4	2	2	45	9	22	0	0	2
50	2623-011	特殊鋼	73	256	285	168	242	77	362	327	307	215	93	541	710	665	350	20
51	2623-012	特殊鋼	0	0	0	0	0	0	0	0	0	0	0	0	0	0	0	0
52	2623-021	特殊鋼	0	0	0	0	0	0	0	0	0	0	0	0	0	0	0	0
53	2631-021	特殊鋼	49	27	35	20	28	60	14	18	16	10	18	20	4	0	6	113
54	2721-011	電線・ケーブル	380	433	537	292	459	531	432	407	444	197	69	653	0	0	4	1,464
55	2721-021	光ファイバケーブル	44	173	178	170	176	93	195	193	196	195	12	791	0	0	0	0
56	2722-011	伸銅	45	120	148	67	111	70	141	141	123	38	2	53	31	0	0	10
57	2722-021	アルミ	0	0	0	0	0	0	0	0	0	0	105	58	15	0	0	2
58	2722-099	その他の非鉄金属製品	22	9	12	7	12	38	11	15	13	10	8	11	14	105	18	8
59	2811-011	建設用金属製品	211	6,390	1,232	4,930	2,674	530	5,364	1,533	9,218	4,611	4,004	4,757	3,342	1,964	1,541	5,765
60	2812-011	建築用金属製品	5,239	3,850	4,290	10,335	4,946	7,176	6,747	6,269	5,773	5,865	8	331	1,105	187	586	169
61	2891-011	ガス・石油機器及び暖房機器	1,020	898	1,106	587	823	841	2,062	2,310	1,626	1,160	0	2	0	0	1	1
62	2899-011	ボルト・ナット・リベット及びスプリング	508	504	515	647	440	728	658	561	597	599	59	229	351	296	64	52
63	2899-021	金属製容器及び製缶板金製品	51	16	16	6	19	214	78	88	68	42	21	25	21	25	65	59
64	2899-031	配管工事用器具	263	345	385	191	416	563	266	289	262	177	53	149	111	52	27	35
65	2899-033	刃物及び道具	167	48	49	47	49	45	88	87	88	88	97	131	214	78	36	25
66	2899-091	金具	0	0	0	0	0	0	0	0	0	0	0	0	0	0	0	0
67	2899-092	金線製	335	144	215	410	256	781	200	285	312	456	207	112	573	307	374	2,712
68	2899-099	その他の金属製品(除別掲)	302	96	118	112	92	121	73	87	76	113	90	113	391	193	82	10
69	3011-021	タビ	0	0	0	0	0	1	13	13	13	14	13	0	0	0	0	0
70	3011-031	原動機	48	402	430	122	313	17	598	417	662	155	2	40	0	0	0	0
71	3012-011	冷凍機・温湿調整装置	50	122	127	96	89	906	930	720	779	76	1	28	0	0	6	5
72	3019-011	ポンプ及び圧縮機	134	249	282	145	228	427	413	358	318	54	63	52	7	6	0	0
73	3211-021	変圧器及び変成器	3	14	15	14	14	23	46	40	48	6	40	63	0	0	0	0
74	3211-031	開閉制御装置及び配電盤	38	85	104	49	94	336	187	169	205	70	58	464	0	374	0	0
75	3211-041	配線器具	72	92	114	54	96	81	71	71	69	50	3	16	0	0	0	0
76	3211-099	その他の産業用電気機器	0	2	2	2	2	4	20	15	29	2	0	0	0	0	0	0
77	3231-011	電気計測器	2	17	22	9	19	8	21	19	20	6	17	201	0	0	2	2
78	3241-011	電球	109	65	84	65	74	171	154	117	150	58	2	1	1	6	1	1
79	3241-021	電気照明器具	319	138	178	145	158	537	440	332	442	163	24	77	12	2	38	58
80	3241-099	その他の電気機械器具	42	205	212	202	209	100	103	102	104	103	73	9	52			

道路橋梁	道路補修	街路改良	街路舗装	街路橋梁	区画整理	日本道路公	首都高速道路公	阪神高速道路公	地方道路公	公園	下水道	災害復旧	港湾・漁港	空港	環境衛生	農林関係事業	鉄道軌道建設	電力施設建設	電気通信施設建設	上・工業用水	土地造成
3	5	3	4	0	3	3	1	0	5	1	2	22	1	1	2	130	3	5	61	1	2
0	0	0	0	0	0	0	0	0	0	7	0	0	2	143	0	0	0	0	0	0	0
262	171	534	570	52	581	1,059	626	77	504	639	496	647	1,465	4,463	693	941	316	326	89	309	2,335
464	462	3,008	2,363	259	923	384	342	231	1,123	419	245	1,124	2,489	1,300	386	3,606	1,096	409	110	473	4,373
0	0	0	0	0	0	0	0	0	0	0	0	0	0	0	0	0	0	0	0	0	0
0	0	0	0	0	0	0	0	0	0	0	0	0	0	0	0	0	0	0	0	0	0
37	41	138	106	76	131	37	28	26	42	6	33	70	30	36	26	19	59	54	84	32	35
84	89	85	68	59	88	78	77	77	87	113	106	92	104	102	114	28	99	151	139	100	99
55	86	48	51	33	37	78	36	34	106	25	106	45	45	59	136	45	208	127	112	267	91
49	19	17	8	107	6	447	0	9	39	139	118	2	148	0	326	62	83	105	8	254	116
4	0	0	0	0	0	15	0	0	1	389	84	0	47	6	11	34	105	62	11	46	125
0	0	0	0	0	0	1	0	0	7	206	3	0	5	0	0	67	6	32	4	0	9
4	4	4	4	4	4	3	3	4	4	5	4	4	4	5	4	4	10	8	16	6	6
0	0	0	0	0	0	0	0	0	0	0	0	0	0	0	0	0	0	0	0	0	0
5	5	5	4	4	5	5	5	4	5	6	6	5	6	6	6	4	14	11	21	8	8
0	0	0	0	0	0	0	0	0	0	1	0	0	0	0	0	1	0	0	1	0	0
58	58	165	135	115	203	75	6	171	122	105	109	171	100	4	111	44	56	70	93	52	51
14	26	116	114	11	2	18	164	30	34	14	15	0	11	23	13	159	26	7	16	2	6
23	43	187	186	15	3	29	265	47	55	39	41	1	29	65	36	51	81	25	54	8	32
12	12	12	8	7	12	11	10	9	12	26	24	21	24	23	26	44	123	30	75	8	8
76	85	13	76	41	70	60	47	0	49	24	59	66	24	32	35	50	20	16	22	116	16
1	1	19	0	4	1	3	0	4	9	0	10	0	0	1	8	2	11	1	9	3	4
6	3	69	0	10	4	69	0	17	38	1	37	1	1	3	33	104	108	67	56	114	189
1,639	672	894	688	10,228	875	4,720	424	544	1,216	2,879	1,576	1,264	1,686	2,420	970	1,400	1,007	1,180	952	863	841
1,318	846	1,473	770	5,581	1,029	3,356	220	551	1,728	2,034	1,469	1,710	1,397	3,370	1,333	2,613	1,151	1,081	767	989	1,577
38	37	41	34	30	12	47	4	107	76	236	1	71	233	180	1	22	8	17	23	0	78
163	466	316	106	1,020	108	478	39	51	276	284	186	147	177	334	113	150	164	121	173	91	90
140	10,046	2,573	8,890	67	1,293	2,022	1,185	56	4,288	757	735	201	734	6,407	141	655	92	453	121	752	1,392
29	226	20	46	12	58	98	21	9	115	37	124	94	219	115	125	394	184	215	194	183	463
176	263	1,900	802	81	271	438	313	757	321	179	1,395	274	145	101	1,445	845	177	281	1,440	844	774
8	36	110	0	4	0	7	0	0	11	63	41	53	75	32	43	23	35	186	294	40	310
34	18	23	131	11	7	697	233	0	82	310	706	0	56	1,146	731	790	81	142	749	207	229
108	180	242	186	111	183	107	75	68	165	510	158	123	222	181	110	175	101	352	334	161	262
2,543	219	89	13	1,916	2,256	633	73	107	663	361	555	27	1,421	41	225	210	603	154	295	406	205
0	11	2	13	0	3	1	3	0	5	30	18	1	17	1	0	0	6	24	2	1	3
0	3	1	4	0	1	0	1	0	2	11	7	0	6	0	0	0	2	10	1	0	1
0	0	0	0	0	0	0	0	0	0	0	0	0	0	0	0	0	0	0	0	0	0
130	48	402	278	111	136	250	9	21	187	74	216	101	533	197	1,268	177	200	310	216	509	579
5,029	1,326	3,269	1,295	3,656	5,067	6,681	7,289	14,579	4,141	663	1,926	6,741	7,316	2,363	3,216	5,193	3,107	1,230	668	1,381	2,308
3,248	2,371	7,345	4,346	2,754	4,861	1,370	5	722	3,889	3,352	7,882	9,291	3,173	4,555	2,940	3,476	2,611	830	807	884	5,321
0	0	0	68	0	0	59	0	0	2	117	11	0	13	5	0	49	7	2	0	1	1
0	0	0	59	0	0	42	0	0	2	156	15	0	18	5	0	16	2	856	16	0	2
0	0	0	0	0	833	10	0	0	100	10	193	0	127	0	1	0	27	52	13	455	383
55	49	4,206	9,683	1,150	72	80	7	17	351	1,751	346	118	754	123	10	1,584	579	132	816	83	326
1,074	89	763	181	880	1,236	1,189	200	235	828	66	356	355	380	255	916	312	816	450	212	839	228
44	4	26	8	163	14	983	8	0	15	15	99	58	155	7	253	392	294	245	65	184	33
81	1	0	0	0	0	100	0	0	17	0	11	0	66	45	29	3	750	14	2	19	4
3,154	269	1,358	30	1,704	1,932	2,964	6,559	9,912	1,337	42	546	156	969	656	1,425	642	2,125	794	132	635	156
1,316	114	205	148	189	618	408	19	17	402	67	266	29	1,179	528	1,047	1,963	294	344	223	844	307
343	3	0	21	207	0	44	0	0	114	104	104	112	288	41	271	290	1,793	67	23	148	19
2	0	0	0	1,312	0	325	1	0	12	1	222	676	11	0	892	142	57	185	62	649	104
1,464	1	180	4	1,401	95	835	1,332	107	432	24	77	876	136	57	207	332	732	847	229	638	667
48	3	38	325	67	0	406	0	124	60	9	440	0	2	2	9	925	85	99	63	5,786	296
1	234	773	5,181	11	1,208	565	0	6,458	2,081	651	499	0	178	31	851	257	6,341	7,861	5,442	337	294
0	0	0	0	0	360	59	0	0	416	110	196	0	69	0	36	25	301	1,906	12,132	5	0
0	0	0	329	26	0	25	0	0	247	0	8	0	0	0	15	1	3	1	4	2	2
0	0	10	0	22	811	1	0	0	2	245	130	51	68	1	253	37	55	26	58	114	20
43	0	15	101	292	85	9	0	0	19	26	29	25	34	15	56	46	18	13	34	60	13
11,247	13,059	1,285	1,987	8,868	1,795	4,279	12,639	201	5,750	4,202	3,874	1,988	7,063	7,783	1,820	4,177	2,782	11,137	3,602	12,386	2,935
68	110	190	173	266	171	601	4,519	342	323	719	9	757	90	28	6	1,189	57	67	109	42	899
1	1	1	0	0	1	1	1	0	1	17	437	0	1	80	88	328	3	7	153	33	0
437	798	189	114	185	188	131	161	21	284	75	52	232	89	95	89	1,148	616	170	1,167	135	184
59	63	60	46	41	62	55	54	51	61	24	23	20	23	22	61	5	1	14	9	9	9
126	37	122	68	41	58	90	19	17	102	101	396	10	55	126	771	64	76	60	143	323	35
134	146	446	25	26	28	28	36	26	84	16	78	14	72	141	96	14	99	103	81	44	100
143	2	27	68	1,390	18	2,733	3,605	103	709	41	33	562	25	53	64	217	82	101	317	162	213
164	341	23	105	255	375	43	3	13	136	415	134	134	96	121	258	163	136	43	123	103	57
0	0	0	0	0	0	4	0	0	0	0	459	0	0	0	92	0	19	26	0	65	0
11	0	0	0	0	0	68	0	0	22	0	559	0	56	0	4,599	0	117	218	218	1,040	149
5	5	5	4	4	6	5	5	4	6	0	452	0	41	0	90	20	2	13	23	22	0
98	133	27	21	7	0	5	1	0	38	43	3,199	0	18	4	640	4	241	241	7	366	8
1	0	4	0	0	0	12	0	0	122	39	3	0	9	0	2	42	98	30	1	0	0
0	22	2	0	0	0	4	0	0	45	193	1,035	0	21	8	99	38	58	1,591	124	1,085	3
0	0	28	13	0	0	1	0	0	7	2	326	0	6	34	543	98	42				

その他の木	木造在来宅	木造産宅	R C 在来宅	R C 産宅	S在来宅	S産宅	木造工場・倉庫	木造事務所・その他	SRC工場・倉庫	SRC事務所・その他	R C工場・倉庫	R C学校	R C事務所・その他	S工場・倉庫	S事務所・その他
12	4	4	0	0	0	0	10	9	0	0	0	0	0	0	0
0	0	0	0	0	0	0	0	0	0	0	0	0	0	0	0
496	99	44	123	71	65	48	209	165	71	90	68	102	87	81	77
1,033	119	120	105	156	94	141	428	274	170	102	155	139	134	258	160
0	122	188	210	245	204	116	0	147	67	320	28	132	328	27	233
0	41	31	36	56	42	52	20	54	0	48	12	16	71	7	39
27	39	49	28	47	28	53	37	39	33	30	34	30	29	31	27
84	38	19	86	108	113	77	94	166	78	241	84	296	228	105	186
81	6,661	6,501	1,125	1,344	1,331	1,760	7,074	5,015	272	564	403	1,184	728	274	520
209	1,682	4,569	1,303	1,434	418	1,585	1,029	782	1,296	1,581	3,273	2,970	2,590	765	877
108	4,822	8,626	1,790	3,134	2,209	4,184	418	837	36	535	71	1,338	611	66	386
3	46	43	0	0	3	0	6	5	3	2	1	0	0	4	3
5	1,192	878	598	359	470	595	42	863	70	264	53	363	289	81	164
0	2,526	1,545	1,493	3,122	1,332	2,400	442	1,871	53	130	59	360	321	55	139
7	37	0	33	0	43	0	2	61	82	178	30	230	137	60	89
0	1,087	937	523	870	591	680	245	486	29	143	33	66	165	72	153
44	36	34	101	98	93	98	34	35	137	131	136	129	130	139	129
9	0	0	0	0	0	0	0	0	0	0	0	0	0	0	0
47	2	2	20	0	3	0	6	6	17	15	22	21	19	9	9
7	5	4	2	2	2	2	4	3	3	2	2	2	2	2	2
39	574	574	633	833	837	116	173	369	520	310	589	407	314	576	336
6	135	221	72	139	90	151	88	98	20	42	17	47	47	25	39
279	13	13	9	9	9	9	12	11	3	4	5	4	4	4	4
777	826	1,092	1,112	1,480	1,117	1,622	998	1,007	1,496	1,341	1,549	1,355	1,310	1,408	1,235
1,037	457	598	644	816	610	864	604	576	876	777	899	794	756	833	709
40	11	11	49	47	46	48	14	14	77	74	77	73	74	79	73
83	82	106	287	263	190	156	124	108	247	274	321	275	309	211	217
1,291	0	1	40	20	23	16	68	19	223	44	220	42	73	329	62
361	138	147	199	498	225	132	221	275	192	322	200	407	419	266	394
593	376	280	404	232	423	265	400	422	286	243	254	266	257	305	253
238	223	106	115	266	115	4	12	31	103	97	100	92	129	138	96
176	321	312	396	234	319	306	123	314	225	606	277	319	720	272	499
225	71	86	97	391	106	248	102	91	40	30	30	29	30	51	50
624	16	31	40	27	35	29	4	11	17	15	18	24	28	20	27
14	93	9	96	63	94	164	68	143	44	170	55	164	136	63	209
5	0	855	26	46	64	117	48	46	24	339	32	200	235	40	389
0	178	242	60	117	68	146	145	165	128	99	126	62	100	124	88
187	87	25	123	15	90	25	88	86	79	76	60	81	72	88	92
2,785	978	919	3,000	1,381	974	770	1,744	1,240	2,079	2,369	2,817	2,530	2,379	1,756	1,711
2,875	972	1,411	1,478	11,814	1,532	1,406	842	801	1,469	673	796	1,319	745	1,373	1,480
24	1,367	736	732	344	524	270	219	1,033	194	728	169	692	852	176	564
0	0	0	0	0	0	0	0	1	2	1	2	1	1	1	1
1,652	0	0	5	5	4	5	0	0	81	77	80	76	76	81	76
1,314	850	330	1,003	677	1,510	687	1,481	1,286	746	1,194	478	789	1,036	1,037	1,349
450	241	335	45	10	19	4,686	42	33	143	262	144	147	185	122	155
64	0	2,206	144	19	114	7	44	42	153	118	141	111	105	117	81
9	11	10	51	51	47	50	20	19	46	45	46	44	45	48	44
321	404	390	2,851	904	509	294	723	506	2,191	1,894	3,506	2,908	2,677	1,450	1,315
598	271	177	642	173	487	197	179	337	453	476	439	422	505	414	489
38	6	6	68	0	12	0	52	49	35	134	23	39	74	24	64
208	0	0	0	0	0	0	0	0	0	3	0	1	4	0	3
637	74	67	286	208	220	124	46	81	403	358	449	304	326	346	290
58	50	21	36	22	28	13	32	63	14	14	9	17	19	11	17
372	387	213	540	259	385	214	434	542	545	420	520	351	415	489	425
151	44	42	178	174	165	174	94	93	201	195	201	192	193	205	192
2	46	20	150	34	129	14	14	76	146	140	182	92	152	121	125
25	0	0	0	0	0	0	0	0	0	0	0	0	0	0	0
17	23	10	12	5	9	4	22	40	12	11	8	14	15	11	14
11,385	198	556	1,242	422	9,807	831	366	548	9,190	4,943	2,217	1,709	1,446	10,850	8,518
1,093	5,184	6,732	4,305	3,083	4,141	15,542	9,610	6,912	4,387	7,007	4,678	6,225	6,376	5,233	6,005
76	1,042	448	1,115	432	906	319	107	921	690	2,213	1,015	1,382	2,630	919	1,930
218	516	304	517	317	545	732	1,033	695	539	672	510	622	548	541	621
7	51	48	16	3	13	1	221	214	65	79	71	50	98	51	76
44	269	120	389	130	338	68	225	600	260	267	282	226	306	242	270
66	167	158	49	49	46	48	48	45	90	87	91	86	87	92	86
275	315	869	208	740	340	469	1,007	757	237	196	214	257	297	339	301
72	304	247	118	90	100	122	62	128	65	74	57	80	90	71	77
148	0	0	0	0	0	0	2	1	14	13	14	13	13	14	13
176	50	0	435	30	268	0	0	19	710	586	578	258	449	477	741
58	51	26	127	112	133	66	44	999	1,519	865	1,539	615	698	1,005	681
840	138	41	283	161	227	77	58	467	389	415	305	239	392	229	356
17	3	2	15	15	14	14	30	22	68	43	46	32	42	54	45
93	38	21	105	37	77	25	446	324	308	174	264	141	170	266	179
7	73	39	115	51	72	39	58	84	85	70	84	64	72	71	69
0	0	0	2	2	2	2	4	3	77	14	53	10	13	61	14
5	2	1	22	5	17	2	6	8	18	21	15	16	20	16	22
7	111	61	84	59	64	66	85	180	93	161	86	99	124	95	174
86	325	176	179	129	136	154	297	563	315	454	291	277	349	325	493
1	42	39	212	207	196	207	102	99	106	103	107	102	102	109	102
0	392	202	387	520	436	506	68	732	87	320	77	233	262	64	254
0	99	93	92	90	85	90	295	285	32	31	33	31	31	33	31
2	0	0	0	0	0	0	0	0	0	0	0	0	0	0	0
0	46	24	125	42	63	19	8	32	43	88	45	111	120	39	82
24	1	1	5	2	3	1	0	2	6	8	6	7	9	5	7
10	0	0	2	2	1	1	0	0	3	3	3	3	3	3	3
146	23	19	118	34	59	14	24	116	187	154	152	108	136	159	190
0	10	5	9	3	8	2	4	24	88	34	121	30	32	82	26
0	157	120	68	107	78	98	18	58	2	11	2	4	16	2	9
265	127	120	150	146	139	146	26	26	59	57	60	56	57	60	56
511	196	221	193	356	177	262	353	327	398	330	449	366	328	383	292
45	70	73	129	177	135	191	61	65	88	75	92	77	74	79	68
34	102	116	68	202	65	143	172	152	84	71	92	77	70	79	63
18	31	30	36	1	14	1	131	126	27	63	30	34	37	35	32
355	36	59	47	73	33	77	38	32	33	29	51	29	29	36	27
6,474	9,014	10,032	8,081	11,225	7,110	10,074	7,476	8,585	6,492	7,661	6,827	7,892	7,917	6,309	7,136
375	511	506	477	494	414	569	313	567	492	540	506	527	534	497	505
341	442	418	343	334	318	335	533	513	391	377	391	371	373	398	371
430	379	399	422	505	432	548									

表－４ 建設投資のウェイト

	平成17年度	平成18年度	平成19年度	平成20年度以降
建設総合	1,000.00	1,000.00	1,000.00	1,000.00
建築総合	580.26	589.38	583.78	584.47
住宅	370.40	374.60	361.17	368.72
*木造住宅	187.94	190.02	183.57	187.17
非木造住宅	182.46	184.58	177.60	181.55
*鉄骨鉄筋コンクリート造住宅	8.39	7.03	8.08	7.83
*鉄筋コンクリート造住宅	107.65	111.94	105.48	108.36
*鉄骨造住宅	65.54	64.97	63.29	64.60
*コンクリートブロック造・その他住宅	0.88	0.64	0.75	0.76
非住宅	209.86	214.78	222.61	215.75
*木造非住宅	11.24	10.68	10.29	10.74
非木造非住宅	198.62	204.10	212.32	205.01
*鉄骨鉄筋コンクリート造非住宅	13.85	14.72	17.57	15.38
*鉄筋コンクリート造非住宅	53.72	55.63	57.56	55.64
*鉄骨造非住宅	129.72	133.14	135.91	132.92
*コンクリートブロック造・その他非住宅	1.32	0.61	1.27	1.07
土木総合	419.74	410.62	416.22	415.53
公共事業	294.58	271.29	279.25	281.71
土木Ⅰ(含む災害)	237.64	219.06	231.81	229.50
土木Ⅰ(除く災害)	225.42	210.46	223.03	219.63
治水総合	34.34	32.33	33.44	33.37
*河川改修	20.16	18.94	19.20	19.43
*河川総合(水資源機構含む)	6.81	6.30	6.62	6.58
*砂防	7.37	7.09	7.62	7.36
*海岸	1.00	1.02	1.09	1.04
道路総合	136.18	125.70	127.94	129.94
一般道路	120.01	109.75	113.37	114.38
道路Ⅰ	97.28	87.82	92.79	92.63
*改良	58.31	53.38	56.40	56.03
*舗装	2.79	2.55	2.86	2.73
*橋梁	8.92	8.17	8.96	8.68
*補修	27.25	23.72	24.57	25.18
街路Ⅰ	22.73	21.93	20.58	21.75
*改良	16.17	15.25	14.61	15.35
*舗装	0.60	0.57	0.61	0.59
*橋梁	0.71	0.66	0.65	0.67
*区画整理	5.25	5.45	4.71	5.14
有料道路	16.17	15.96	14.56	15.56
*日本高速道路(株)	10.48	10.86	9.97	10.44
*首都高速道路(株)	2.89	2.24	1.87	2.33
*阪神高速道路(株)	0.71	0.86	0.57	0.71
*本州四国連絡高速道路(株)	0.02	0.02	0.13	0.06
*地方道路公社等	2.07	1.98	2.02	2.02
道路Ⅱ	107.76	98.68	102.76	103.07
街路Ⅱ	26.34	25.02	23.02	24.79
*公園	9.48	12.60	7.73	9.94
*下水道	44.41	38.81	52.83	45.35
*災害復旧	12.22	8.61	8.78	9.87
土木Ⅱ	56.95	52.23	47.44	52.21
*港湾・漁港	12.20	12.06	10.90	11.72
*空港	2.96	2.27	2.68	2.64
*環境衛生	7.54	5.88	5.34	6.25
*農林関係公共事業	34.24	32.02	28.53	31.59
その他土木	125.16	139.33	136.97	133.82
*鉄道軌道	28.01	30.93	34.76	31.23
*電力	11.70	12.65	13.77	12.71
*電気通信	6.75	5.97	6.61	6.45
*上・工業用水道	21.33	20.63	21.52	21.16
*土地造成	15.92	17.66	13.07	15.55
*その他土木	41.44	51.49	47.25	46.72

*印は個別デフレーター

日本高速道路(株)：東日本高速道路(株)、中日本高速道路(株)、西日本高速道路(株)3社の合計

建設工事費デフレーターのカバレッジの試算

建設工事費デフレーターの精度を検証するひとつとして、カバレッジの試算を行った。建設工事費デフレーターは、投入コスト型指数であることから、カバレッジについても同様の計算方法により試算した。(表-5)

1. 試算する上での条件

- ① 分母は、「建設部門分析用産業連関表」の基本分類の項目で、建設工事費デフレーターのウェイトとして採用すべき項目の合計とする。
- ② 分子は、上記①のうち、実際に採用出来た項目とする。
- ③ 上記②については、項目に採用している指数(毎月勤労統計、消費者物価指数、企業物価指数、企業向けサービス価格指数)毎のカバレッジとそれぞれのウェイトをかけて計算する。

2. 各指数のカバー率

① 毎月勤労統計

毎月勤労統計のカバレッジは、平成18年事業所・企業統計調査結果より、建設業の総従事者数に対する従業者5名以上の従業者数の割合を用いる。

建設業	総従業者数	4,144,037人
	5人以上事業所の従業者数	3,464,719人
	カバー率	83.6%

② 消費者物価指数

消費者物価指数を指数として採用している項目は、小売の-marginであることから、marginと消費者物価の動きは同様と考え、カバー率100%とする。

③ 企業物価指数

「2005年基準企業物価指数(CGPI)の解説」より、カバー率94.6%とする。

④ 企業向けサービス価格指数

「2005年基準企業向けサービス価格指数(CSPI)の解説」より、カバー率56.1%とする。(ウェイト対象層取引額/企業向けサービスの総取引額×100)

表-5 建設工事費デフレーター 工事種別カバレッジ

	カバレッジ
建設総合	81.9
建築総合	83.3
住宅	83.7
*木造住宅	84.2
非木造住宅	83.3
*鉄骨鉄筋コンクリート造住宅	83.1
*鉄筋コンクリート造住宅	82.9
*鉄骨造住宅	83.9
*コンクリートブロック造・その他住宅	82.8
非住宅	82.6
*木造非住宅	83.3
非木造非住宅	82.6
*鉄骨鉄筋コンクリート造非住宅	83.2
*鉄筋コンクリート造非住宅	82.7
*鉄骨造非住宅	82.5
*コンクリートブロック造・その他非住宅	82.4
土木総合	79.8
公共事業	79.2
土木Ⅰ(含む災害)	78.9
土木Ⅰ(除く災害)	78.9
治水総合	76.7
*河川改修	77.2
*河川総合(水資源機構含む)	75.3
*砂防	76.4
*海岸	78.4
道路総合	79.4
一般道路	78.9
道路Ⅰ	78.5
*改良	77.9
*舗装	80.0
*橋梁	80.0
*補修	79.2
街路Ⅰ	80.7
*改良	80.6
*舗装	82.3
*橋梁	84.5
*区画整理	80.5
有料道路	82.9
*日本高速道路(株)	83.4
*首都高速道路(株)	82.3
*阪神高速道路(株)	82.9
*本州四国連絡高速道路(株)	—
*地方道路公社等	81.2
道路Ⅱ	79.0
街路Ⅱ	81.0
*公園	70.9
*下水道	80.9
*災害復旧	79.0
土木Ⅱ	80.2
*港湾・漁港	79.7
*空港	80.7
*環境衛生	80.1
*農林関係公共事業	80.3
その他土木	81.4
*鉄道軌道	81.6
*電力	81.3
*電気通信	81.8
*上・工業用水道	81.7
*土地造成	79.8
*その他土木	81.6

* 印は個別デフレーター

日本高速道路(株) : 東日本高速道路(株)、中日本高速道路(株)、西日本高速道路(株)3社の合計

年 月	工事種別							W	W	RC	RC	S	S	W	W	SRC	SRC	RC	RC	RC	S	S	
		その他 土 木	鉄 道 軌 道	電 力	電 気 通 信	上・ 工業用 水道	土 地 造 成	その他 土 木	在 来 住 宅	量 産 住 宅	在 来 住 宅	量 産 住 宅	在 来 住 宅	量 産 住 宅	工 場 倉庫	事 務 所 その他	工 場 倉庫	事 務 所 その他	工 場 倉庫	学 校	事 務 所 その他	工 場 倉庫	事 務 所 その他
2005年 4月	99.5	99.3	99.1	99.4	99.8	99.6	99.7	99.9	99.9	99.9	99.8	99.8	99.9	99.9	99.9	99.8	99.8	99.9	99.9	99.9	99.8	99.8	
5月	99.5	99.2	98.9	99.2	99.8	99.7	99.7	99.9	99.9	99.8	99.8	99.8	99.9	99.9	99.8	99.8	99.8	99.8	99.9	99.8	99.8	99.8	
6月	99.4	99.1	98.9	99.2	99.6	99.4	99.5	99.7	99.8	99.6	99.6	99.6	99.7	99.7	99.6	99.6	99.6	99.6	99.6	99.6	99.6	99.6	
7月	99.4	99.1	99.2	99.3	99.5	99.5	99.5	99.5	99.7	99.4	99.6	99.5	99.7	99.5	99.5	99.5	99.4	99.5	99.5	99.5	99.5	99.5	
8月	99.7	99.6	99.6	99.6	99.8	99.8	99.8	99.8	99.7	99.8	99.8	99.8	99.9	99.8	99.7	99.8	99.8	99.8	99.8	99.8	99.8	99.8	
9月	100.1	99.9	99.9	99.9	100.1	100.1	100.1	100.1	100.0	100.1	100.1	100.1	100.1	100.1	100.1	100.1	100.1	100.1	100.1	100.1	100.1	100.1	
10月	100.3	100.2	100.2	99.9	100.3	100.3	100.3	100.2	100.2	100.3	100.2	100.3	100.3	100.3	100.2	100.3	100.3	100.3	100.2	100.2	100.3	100.3	
11月	100.6	100.7	100.6	100.3	100.5	100.6	100.5	100.5	100.4	100.5	100.4	100.5	100.4	100.5	100.5	100.5	100.5	100.5	100.5	100.5	100.5	100.5	
12月	100.5	100.8	100.8	100.7	100.2	100.4	100.3	100.3	100.2	100.3	100.2	100.3	100.1	100.2	100.3	100.3	100.2	100.3	100.3	100.3	100.3	100.2	
2006年 1月	99.6	99.8	100.0	99.9	99.4	99.4	99.4	99.3	99.4	99.3	99.4	99.4	99.4	99.2	99.3	99.3	99.3	99.3	99.3	99.3	99.4	99.4	
2月	100.7	101.2	101.3	101.1	100.4	100.5	100.4	100.3	100.4	100.4	100.4	100.2	100.3	100.4	100.4	100.4	100.4	100.5	100.4	100.4	100.4	100.4	
3月	100.8	101.2	101.5	101.5	100.5	100.6	100.5	100.5	100.5	100.5	100.5	100.4	100.5	100.6	100.6	100.6	100.6	100.5	100.6	100.6	100.6	100.6	
2006年 4月	101.5	102.6	103.1	102.6	100.8	101.0	100.9	100.9	100.8	101.0	100.9	100.9	100.9	101.0	101.0	101.0	101.0	101.0	101.0	101.0	101.0	101.0	
5月	101.8	103.5	104.4	103.4	100.7	100.8	100.8	100.8	100.9	100.8	100.9	100.9	100.9	100.8	100.9	101.0	101.0	101.0	100.9	101.0	101.0	101.0	
6月	101.6	103.1	104.0	103.0	100.6	100.7	100.8	100.7	100.9	100.7	100.9	101.0	100.9	101.0	100.9	101.0	101.0	101.0	100.9	101.0	101.0	101.0	
7月	104.1	105.9	106.6	105.6	103.0	103.1	103.1	103.1	102.9	103.3	102.8	103.0	103.0	103.3	103.3	103.5	103.3	103.6	103.3	103.3	103.3	103.2	
8月	102.5	104.1	105.2	104.0	101.4	101.4	101.5	101.5	101.7	101.6	101.4	101.5	101.6	101.5	101.5	101.8	101.8	102.0	101.8	101.8	101.7	101.7	
9月	102.8	104.5	105.5	104.3	101.8	101.8	101.8	101.9	102.3	102.0	101.9	101.7	102.0	101.9	101.9	102.1	102.1	102.4	102.2	102.2	102.0	102.0	
10月	102.8	104.4	105.4	104.2	101.8	101.6	101.8	102.1	102.6	102.0	101.8	101.8	102.1	101.9	102.0	102.2	102.2	102.5	102.3	102.3	102.0	102.0	
11月	102.5	103.9	104.9	103.8	101.7	101.5	101.7	102.1	102.8	101.9	101.7	101.7	102.0	102.0	102.0	102.1	102.2	102.5	102.3	102.3	102.0	102.0	
12月	102.4	103.6	104.5	103.5	101.7	101.5	101.6	102.1	102.8	101.9	101.7	101.6	101.9	101.9	102.0	102.0	102.5	102.3	102.2	101.8	101.8	101.8	
2007年 1月	103.4	104.3	104.8	104.0	103.0	102.6	102.8	103.2	103.8	103.1	102.7	102.6	102.8	103.1	103.0	103.3	103.2	103.9	103.6	103.5	103.0	102.9	
2月	102.6	103.5	104.2	103.2	102.3	101.8	102.1	102.6	103.3	102.4	102.0	102.1	102.1	102.4	102.3	102.6	102.5	103.2	102.9	102.8	102.4	102.3	
3月	103.0	104.1	104.9	103.8	102.5	102.0	102.3	102.8	103.8	102.7	102.4	102.2	102.6	102.7	102.6	102.9	102.8	103.5	103.2	103.1	102.6	102.5	
2007年 4月	103.7	105.3	106.3	104.2	102.7	102.3	102.5	102.9	103.9	102.8	102.5	102.3	102.8	102.8	102.7	103.2	103.0	103.7	103.4	103.3	102.8	102.7	
5月	104.9	106.7	107.7	105.4	103.8	103.4	103.6	104.0	104.8	104.0	103.4	103.4	103.7	103.9	103.8	104.3	104.2	105.0	104.6	104.5	104.0	103.8	
6月	106.0	107.8	108.5	106.4	105.0	104.6	104.8	105.0	105.6	105.1	104.4	104.4	104.6	105.1	105.0	105.5	105.2	106.2	105.7	105.5	105.1	104.8	
7月	105.1	107.1	108.1	105.8	104.0	103.5	103.8	103.9	104.8	104.0	103.5	103.3	103.8	103.8	104.4	104.2	104.9	104.5	104.4	104.0	103.8	103.8	
8月	105.4	107.1	107.9	105.8	104.5	104.0	104.2	104.2	104.8	104.4	103.9	103.7	104.1	104.1	104.8	104.6	105.3	104.9	104.8	104.4	104.2	104.2	
9月	105.0	106.7	107.5	105.4	104.2	103.7	103.9	103.9	104.5	104.1	103.6	103.5	103.8	103.8	103.9	104.5	104.3	104.9	104.5	104.5	104.2	103.9	
10月	105.6	107.4	108.3	106.1	104.5	104.1	104.3	104.2	104.7	104.5	104.0	103.8	104.1	104.2	104.2	104.9	104.6	105.2	104.8	104.8	104.5	104.3	
11月	105.2	106.4	107.1	105.2	105.1	104.0	104.2	103.9	104.4	104.2	103.8	103.6	103.9	103.9	104.0	104.7	104.4	104.9	104.6	104.5	104.3	104.1	
12月	106.1	107.2	107.6	105.9	106.1	105.1	105.2	104.8	105.0	105.2	104.7	104.5	104.7	104.9	105.0	105.7	105.3	105.9	105.5	105.4	105.3	105.0	
2008年 1月	105.7	106.9	107.3	105.6	105.8	104.6	104.8	104.2	104.5	104.6	104.3	104.0	104.5	104.2	104.3	105.2	104.8	105.3	104.9	104.9	104.8	104.5	
2月	107.0	108.5	108.9	106.7	107.0	105.6	106.0	105.1	105.3	106.0	105.1	105.1	105.7	105.2	105.3	106.6	106.1	106.8	106.2	106.2	106.1	105.7	
3月	107.7	109.4	109.7	107.0	105.8	106.5	105.3	105.7	106.6	105.4	105.7	106.7	106.7	105.4	105.5	107.3	106.7	106.9	106.8	106.8	106.8	106.3	
2008年 4月	108.7	110.7	111.0	107.5	108.9	106.4	107.6	105.8	106.5	107.6	105.9	106.9	107.5	105.9	106.0	108.5	107.7	108.5	107.8	107.8	108.1	107.5	
5月	110.3	112.6	112.6	108.8	110.4	107.8	109.2	107.0	107.8	109.2	107.4	108.2	109.1	107.3	107.2	110.4	109.3	110.4	109.5	109.4	109.7	109.0	
6月	111.4	113.7	113.6	109.6	112.1	108.9	110.2	107.7	108.6	110.1	108.5	109.1	110.1	108.1	108.1	111.5	110.3	111.5	110.6	110.4	110.9	110.0	
7月	112.1	114.6	114.4	110.2	112.8	109.4	110.8	107.8	109.1	110.5	109.0	109.4	110.6	108.1	108.1	112.0	110.7	111.9	110.9	110.7	111.3	110.4	
8月	111.6	113.5	113.5	109.3	113.6	108.8	110.2	107.3	108.7	109.7	108.5	108.9	110.1	107.3	107.4	111.2	110.0	111.0	110.1	109.9	110.6	109.8	
9月	112.0	113.5	113.2	109.4	114.3	109.6	110.8	107.9	109.1	110.1	108.8	109.4	110.3	108.0	108.1	111.6	110.4	111.4	110.5	110.4	111.0	110.2	
10月	110.6	111.1	110.4	107.5	113.4	109.0	110.1	107.3	108.5	109.1	108.1	108.5	109.3	107.4	107.5	110.4	109.4	110.2	109.5	109.4	109.9	109.3	
11月	108.8	108.6	107.6	105.7	111.8	107.8	108.7	106.4	107.5	107.6	106.9	107.2	107.5	106.4	106.5	108.6	107.8	108.2	107.8	107.7	108.2	107.7	
12月	107.3	106.8	105.7	104.5	110.4	106.7	107.4	105.5	106.5	106.2	105.8	106.0	105.8	105.2	105.4	106.9	106.3	106.5	106.2	106.2	106.7	106.3	
2009年 1月	106.6	106.2	105.0	104.2	108.4	106.3	106.9	105.3	105.9	105.6	105.3	105.5	105.1	105.0	105.2	106.3	105.8	105.8	105.6	105.6	106.1	105.8	
2月	105.9	105.4	104.2	103.6	107.6	105.8	106.2	104.8	105.3	105.1	104.8	105.1	104.1	104.4	104.7	105.5	105.2	105.1	105.0	105.1	105.4	105.2	
3月	105.9	105.6	104.5	104.0	107.4	105.8	106.1	104.7	105.2	104.9	104.8	104.9	104.0	104.4	104.7	105.3	105.0	104.9	104.7	104.8	105.2	105.0	
2009年 4月	106.2	106.1	105.0	104.4	107.4	106.2	106.3	105.0	104.9	105.1	105.1	105.1	103.8	104.7	105.1	105.5	105.2	105.1	105.0	105.1	105.4	105.2	
5月	105.2	105.0	104.1	103.5	106.4	105.4	105.3	104.1	104.1	104.4	104.1	104.4	102.8	103.7	104.1	104.4	104.2	104.1	104.0	104.1	104.4	104.2	
6月	107.4	107.4	106.1	105.7	108.4	107.7	107.4	106.2	105.7	106.3	106.2	105.9	104.4	106.1	106.3	106.6	106.2	106.4	106.1	106.1	106.4	106.1	

工 事 種 別																													
	年 月	河川 総合開発 (水資源 含む)		水資源 機 構	砂 防	海 岸	道 路 道 路	一 般 道 路	道 路 I	道 路 改 良	道 路 舗 装	道 路 橋 梁	道 路 補 修	街 路 I	街 路 改 良	街 路 舗 装	街 路 橋 梁	区 画 整 理	有 料 道 路	日 本 道 路 公 団	首 都 高 速 道 路 公 団	阪 神 高 速 道 路 公 団	地 方 道 路 公 社 等						
(年度)																													
1951年度		12.5		10.3	14.4	12.4	11.8	11.9					12.2																
1952年度		13.9		11.9	15.4	13.6	13.0	12.9					13.4																
1953年度		14.9		12.9	16.7	14.6	13.9	13.8					14.6																
1954年度		15.1		13.3	16.9	14.6	14.0	13.9					14.7																
1955年度		15.2		12.2	16.5	14.3	13.7	13.6					14.5																
1956年度		16.3		13.4	17.9	15.7	15.0	14.8					15.6								19.2								
1957年度		17.1		14.5	19.2	16.5	15.7	15.7					16.6								19.9								
1958年度		17.0		14.4	18.2	15.9	15.1	14.9					16.3								19.1								
1959年度		17.5		14.9	18.7	16.7	15.9	15.8					16.9								20.8	19.9	26.5						
1960年度		18.4		16.0	19.6	17.7	16.8	16.6					18.0								22.0	20.7	27.0						
1961年度		20.3		18.3	21.9	19.6	18.5	18.2					19.8								23.8	22.3	28.3						
1962年度		21.1		19.5	22.9	20.5	19.4	19.2					20.8								24.0	22.6	27.8						
1963年度	22.5	21.7	25.1	20.2	23.4	20.9	19.9	19.7					21.2								24.6	23.0	28.3	29.8					
1964年度	24.1	23.0	25.6	21.3	24.3	21.5	20.6	20.5					22.0								24.8	23.6	28.4	30.2					
1965年度	24.6	23.2	26.0	22.1	24.9	22.2	21.2	21.1					22.6								25.3	24.1	28.5	30.3					
1966年度	26.4	24.9	27.8	24.0	27.0	23.8	23.0	22.8					24.5								27.0	26.1	29.9	32.0					
1967年度	27.9	26.5	29.3	26.7	29.0	25.9	25.1	25.0					26.8								28.2	27.4	31.0	33.0					
1968年度	28.7	27.5	30.2	27.9	29.8	26.5	25.8	25.6					27.5								28.6	27.7	31.6	33.5					
1969年度	30.8	29.6	32.7	29.6	31.8	28.0	27.1	26.9					28.8								30.4	29.7	33.5	35.4					
1970年度	33.3	32.1	35.3	31.9	33.7	29.8	28.9	28.7	31.3	23.1	35.9	24.2	30.7	31.8	23.3	35.3	29.0			32.2	31.2	35.5	37.3						
1971年度	33.9	33.2	35.6	33.2	34.5	30.6	30.0	29.8	32.3	24.4	36.5	25.4	31.7	32.8	24.5	35.9	30.3			32.7	31.8	35.6	37.6						
1972年度	36.5	35.8	38.0	35.3	36.8	32.5	31.7	31.5	34.4	25.3	38.7	26.6	33.5	34.5	25.5	38.3	31.8			34.9	34.0	38.3	39.9						
1973年度	45.9	44.9	48.1	44.4	46.8	41.0	39.9	39.6	43.7	31.3	48.5	33.2	42.3	44.1	31.2	48.5	39.5			44.8	43.5	50.4	50.9						
1974年度	56.6	55.8	58.2	54.8	56.5	52.2	51.2	50.8	53.6	44.1	59.4	45.3	53.8	54.9	45.0	58.8	51.7			55.0	53.5	60.4	62.5						
1975年度	57.8	57.6	58.2	56.0	57.3	53.2	52.2	51.8	54.4	45.2	60.1	46.2	54.4	55.3	46.2	59.9	52.8			55.6	54.1	61.0	62.6						
1976年度	62.0	61.1	64.3	59.8	60.8	56.8	55.7	55.2	57.8	47.8	65.2	49.5	58.0	59.0	48.8	65.1	56.1			60.2	58.5	65.9	69.2						
1977年度	65.1	64.6	66.7	64.6	65.5	60.5	59.6	59.1	61.9	51.8	68.1	52.9	61.8	62.8	52.8	68.4	60.2			63.6	61.8	69.4	72.2						
1978年度	70.0	69.3	72.2	71.1	72.5	64.4	63.3	62.8	67.2	53.4	72.5	54.4	66.1	67.1	54.4	73.5	64.7			68.2	66.3	74.0	77.9						
1979年度	76.6	76.1	78.3	78.0	79.3	72.6	71.6	71.0	74.1	64.6	77.4	64.4	74.7	75.6	66.2	79.2	73.1			74.6	73.0	79.7	83.0						
1980年度	84.3	84.5	83.8	86.8	87.5	83.3	82.8	82.3	82.4	82.5	84.1	80.8	85.4	86.0	85.4	86.0	83.5			83.4	82.1	87.6	88.4						
1981年度	85.7	85.9	85.2	87.6	88.0	85.9	85.6	85.2	83.9	89.3	84.6	85.9	87.8	88.0	93.1	86.3	86.0			84.7	83.5	88.4	89.3						
1982年度	86.2	86.5	85.4	88.1	88.2	84.5	84.0	83.6	83.6	83.6	84.7	82.8	86.3	87.0	87.2	86.8	83.9			84.6	83.4	88.9	88.7						
1983年度	85.7	86.1	84.5	87.7	87.6	83.8	83.2	82.8	83.0	81.9	84.8	81.8	85.3	86.1	85.4	87.0	82.8			84.3	82.8	89.4	89.0						
1984年度	87.2	87.6	85.8	88.8	88.6	85.5	84.9	84.4	84.3	84.0	86.3	84.0	86.9	87.7	87.8	88.7	84.3			85.9	84.3	91.4	90.9						
1985年度	86.0	86.4	84.4	84.7	84.5	84.8	84.4	84.1	82.9	85.8	84.7	85.1	86.1	86.5	89.8	87.0	84.2			84.6	83.1	89.9	90.3						
1986年度	86.4	87.0	84.5	85.7	84.8	84.3	84.1	83.8	83.3	83.9	84.0	84.1	85.6	86.1	87.7	86.5	83.8			83.8	82.6	88.7	87.7						
1987年度	88.0	88.5	86.6	87.5	86.5	85.6	85.2	84.9	84.6	83.9	85.7	84.9	86.9	87.4	87.5	87.9	85.0			85.4	84.4	90.4	89.2						
1988年度	90.5	90.9	89.0	89.5	88.4	87.5	87.1	86.8	86.6	85.2	87.4	86.6	88.6	89.3	88.7	89.8	86.7			87.4	86.3	92.3	90.5						
1989年度	95.6	96.0	94.5	93.7	92.5	92.1	91.6	91.3	91.0	89.8	92.2	91.3	93.3	94.0	93.5	94.5	91.0			91.8	90.8	96.9	95.1						
1990年度	99.5	99.8	98.5	97.3	96.0	95.6	95.2	94.9	94.4	94.4	95.7	95.5	97.1	97.8	98.2	98.2	94.6			95.2	94.3	100.4	98.4						
1991年度	102.2	102.4	101.4	99.9	98.9	98.3	98.0	97.6	97.4	96.8	98.1	97.8	100.0	100.6	100.4	100.6	97.8			97.5	96.6	102.5	100.5						
1992年度	103.7	103.8	103.1	101.2	100.5	99.6	99.5	99.1	99.3	97.9	99.0	98.9	101.3	101.9	100.9	101.3	99.7			98.5	97.3	102.6	101.3						
1993年度	103.9	103.9	103.8	101.5	100.7	99.7	99.9	99.5	99.8	98.1	98.7	99.1	101.5	101.9	100.6	100.9	100.7			97.6	96.8	101.3	100.8						
1994年度	104.2	104.1	104.4	101.9	102.2	100.3	100.5	100.1	100.8	99.3	98.7	99.9	102.3	102.4	101.1	100.7	101.5			97.5	96.8	100.5	100.7						
1995年度	104.7	104.6	104.8	102.5	102.7	100.8	101.1	100.8	101.4	99.6	99.2	100.2	102.5	102.7	101.2	101.0	102.1			98.1	97.1	100.7	101.0						
1996年度	104.7	104.6	104.8	102.8	102.5	100.8	101.1	100.8	101.4	99.4	99.3	100.2	102.6	102.9	101.1	101.1	102.2			98.2	97.3	100.9	101.2						
1997年度	105.7	105.6	105.8	103.8	103.3	101.6	101.9	101.6	102.2	100.1	100.2	100.9	103.4	103.7	101.9	102.0	103.0			99.1	98.2	101.8	102.0						
1998年度	103.9	103.9	104.1	102.2	101.6	99.8	100.1	99.8	100.4	98.3	98.3	99.1	101.6	101.9	100.1	100.2	101.1			97.3	96.4	99.9	100.1						
1999年度	102.9	102.9	103.1	101.4	100.3	98.8	99.2	98.8	99.4	97.1	97.3	98.2	100.7	101.0	99.1	99.3	100.3			96.3	95.4	98.9	99.0						
2000年度	103.0	103.0	103.2	101.7	100.5	99.2	99.6	99.2	99.7	97.6	97.7	98.7	101.2	101.5	99.7	99.7	100.8			96.8	95.9	99.4	99.5						
2001年度	100.5	100.5	100.6	99.4	98.8	97.5	97.7	97.3	97.8	95.9	95.9	96.8	99.4	99.6	98.0	97.8	99.0			95.3	94.4	97.8	97.9						
2002年度	99.0	98.9	99.1	97.9	97.5	96.5	96.7	96.3	96.8	94.5	95.1	95.7	98.1	98.3	96.7	96.9	97.8			94.7	93.9	97.1	96.9						
2003年度	99.1	99.0	99.2	98.4	98.2	97.2	97.2	96.8	97.1	95.0	95.6	96.4	98.5	98.7	96.9	97.7	98.2			96.1	95.4	98.2	98.0						
2004年度	99.2	99.2	99.3	98.6	98.5	97.4	97.3	97.0	97.3	95.5	95.8	96.8	98.8	98.9	97.4	97.9	98.5			96.6	96.0	98.6	98.3						
2005年度	99.1	99.1	99.2	98.7	98.7	97.8	98.0	97.8	97.8	95.8	96.4	97.7	98.5	98.6	97.2	99.1	98.3			98.5	98.2	99.3	98.8						
2004年度	99.2	99.1	99.3	98.9	98.9	98.6	98.3	98.2	98.1	96.5	96.8	98.1	98.7	98.8	97.6	99.3	98.5			98.8	98.5	99.3	98.9						
(四半期別)																													
2000年 4-6月	102.9	102.8	103.1	101.6	100.4	99.1	99.5	99.1	99.6	97.3	97.8	98.5	101.1	101.4	99.5	99.6	100.7			96.5	95.5	99.2	99.2						
7-9月	103.3	103.3	103.5	101.9	100.8	99.5	99.9	99.5	100.0	97.7	97.9	99.0	101.5	101.8	100.0	100.1	101.1			97.1	96.2	99.8	99.9						
10-12月	103.4	103.4	103.6	102.1	101.0	99.6	100.0	99.6	100.1	98.0	97.8	99.2	101.6	101.9	100.2	100.1	101.2			97.4	96.5								

年 月 (年度)	工事種別											その他 土 木	鉄 道 軌 道	電 力	電 気 通 信	上・ 工業用 水道	土 地 造 成	その他 土 木	
	道路Ⅱ (再掲)	街路Ⅱ (再掲)	公 園	下水道	災 害 復 旧	土木Ⅱ	港 湾・ 漁 港			空 港	環 境 衛 生								農林関係 公共事業
							港 湾	漁 港	漁 港										
1951年度			12.1	14.8															
1952年度			12.8	15.9															
1953年度			14.0	17.0															
1954年度			14.8	17.0															
1955年度			14.7	17.1															
1956年度	15.3		16.0	19.0															
1957年度	16.2		16.8	20.1															
1958年度	15.5		16.4	19.4															
1959年度	16.4	18.2	17.2	19.9															
1960年度	17.3	19.7	18.4	21.1									21.6						
1961年度	19.0	22.0	20.9	23.4									23.0						
1962年度	19.9	22.7	22.0	24.3									23.5						
1963年度	20.3	23.2	22.7	24.7									24.2						
1964年度	21.1	23.7	23.6	25.6									25.6						
1965年度	21.7	24.1	24.4	26.4									27.1						
1966年度	23.4	25.8	26.4	28.1									29.3						
1967年度	25.5	27.6	28.6	29.6									30.0						
1968年度	26.1	28.4	29.6	30.6									31.0						
1969年度	27.5	30.0	31.6	32.8									33.8						
1970年度	29.3	32.0	33.9	35.3	31.7	33.2							36.1						
1971年度	30.2	32.7	35.1	36.0	33.2	34.1							36.3						
1972年度	31.9	34.7	37.3	38.1	35.4	36.3							38.2						
1973年度	40.3	44.1	46.8	48.7	44.6	45.7							49.6						
1974年度	51.5	55.3	57.5	59.1	54.9	56.6							60.3						
1975年度	52.3	56.0	58.5	59.8	56.3	57.7							60.7						
1976年度	56.0	60.0	61.2	64.0	59.9	61.3							64.9						
1977年度	59.7	63.7	65.2	67.3	64.4	65.3							67.5						
1978年度	63.6	68.3	70.5	71.8	70.6	70.8							71.4						
1979年度	71.5	76.3	78.5	78.1	77.6	77.6							78.3						
1980年度	82.4	86.0	85.7	85.1	85.4	85.3							85.6						
1981年度	85.0	88.2	86.6	86.0	86.6	86.7							86.3						
1982年度	83.7	86.9	85.8	86.3	86.9	86.4							86.6						
1983年度	83.0	86.3	85.2	86.1	86.5	85.9							86.6						
1984年度	84.6	88.0	86.8	87.6	87.7	87.2							88.1						
1985年度	84.1	87.1	86.4	86.6	85.0	85.6	85.4		89.3	90.7	84.6	87.5	86.5	88.0	90.6	87.3	86.8	87.5	87.5
1986年度	83.7	86.3	86.4	85.8	85.3	85.5	85.5		88.0	88.7	84.7	86.6	84.8	87.0	87.9	86.2	86.0	86.9	86.9
1987年度	85.0	87.7	87.9	86.9	87.0	86.7	86.8		88.7	89.6	86.1	87.4	87.0	87.7	89.6	86.8	86.7	87.6	87.6
1988年度	86.9	89.5	89.6	88.6	88.9	88.5	89.0		90.5	90.7	87.8	89.2	88.9	89.7	92.4	88.4	88.3	89.3	89.3
1989年度	91.4	94.1	94.2	93.1	93.3	92.7	93.2		95.0	94.7	91.9	93.5	93.8	94.1	97.2	92.6	92.3	93.5	93.5
1990年度	95.0	97.8	96.9	96.2	96.9	96.1	96.7		99.1	97.5	95.4	96.7	97.3	96.9	100.3	95.8	95.8	96.7	96.7
1991年度	97.7	100.4	99.8	99.1	99.7	98.8	99.4		101.6	100.4	98.1	99.0	98.6	98.3	100.0	98.4	98.8	99.4	99.4
1992年度	99.0	101.6	101.1	100.6	101.1	100.2	100.7		102.3	101.6	99.6	100.0	99.3	99.3	100.5	99.6	100.2	100.5	100.5
1993年度	99.3	101.5	101.3	100.8	101.2	100.3	100.5		101.8	101.6	99.8	99.4	97.6	98.3	97.6	99.4	100.4	100.5	100.5
1994年度	99.8	101.8	102.2	101.2	101.8	100.8	101.4		102.2	101.8	100.3	100.0	98.4	99.0	99.0	99.6	101.5	100.8	100.8
1995年度	100.4	102.3	102.5	101.4	102.3	101.2	101.8	101.5	102.3	102.2	102.0	100.7	100.3	99.0	99.6	100.0	99.8	101.6	101.0
1996年度	100.4	102.4	102.4	101.4	102.3	101.1	101.4	101.2	101.9	101.6	102.1	100.8	100.1	98.9	99.2	99.4	99.5	101.6	100.9
1997年度	101.2	103.2	103.3	102.3	103.0	102.0	102.1	101.9	102.5	102.3	103.0	101.6	101.0	99.8	100.2	100.3	100.4	102.5	101.8
1998年度	99.4	101.4	101.5	100.6	101.4	100.2	100.3	100.1	100.7	100.5	101.1	99.9	99.0	97.4	98.1	97.6	98.9	100.8	100.0
1999年度	98.5	100.4	100.6	99.7	100.5	99.2	99.0	98.8	99.4	99.2	100.1	99.0	97.9	96.1	96.8	96.2	97.8	99.9	98.9
2000年度	98.9	100.9	101.1	100.1	100.9	99.6	99.3	99.0	99.7	99.7	100.5	99.4	98.2	96.5	97.2	96.7	98.0	100.3	99.2
2001年度	97.1	99.1	99.3	98.3	99.2	97.8	97.5	97.2	98.1	98.1	98.8	97.6	96.5	94.8	95.6	94.9	96.1	98.6	97.5
2002年度	96.2	97.9	98.0	97.3	98.2	96.9	96.5	96.2	96.8	97.1	97.7	96.7	95.6	94.1	94.6	93.9	95.5	97.6	96.5
2003年度	96.9	98.5	98.7	97.6	98.8	97.5	97.5	97.2	98.0	97.7	98.2	97.3	96.5	95.5	95.5	94.6	96.6	98.2	96.9
2004年度	98.3	98.9	98.9	98.5	99.1	98.6	99.0	98.8	99.1	98.7	98.6	98.1	98.0	98.0	97.4	96.6	98.3	98.7	98.4
(四半期別)																			
2000年 4-6月	98.8	100.8	100.9	100.1	100.8	99.5	99.2	98.9	99.6	99.6	100.4	99.3	98.1	96.3	97.1	96.5	98.0	100.2	99.2
7-9月	99.2	101.3	101.4	100.5	101.3	99.9	99.5	99.3	99.9	100.0	100.8	99.7	98.5	96.9	97.6	97.0	98.4	100.7	99.5
10-12月	99.3	101.3	101.6	100.4	101.4	100.0	99.7	99.4	100.1	100.2	101.0	99.8	98.6	96.9	97.6	97.1	98.4	100.8	99.5
2001年 1-3月	98.3	100.2	100.4	99.5	100.2	99.0	98.7	98.4	99.1	99.0	99.8	98.8	97.7	95.9	96.6	96.2	97.2	99.6	98.6
2001年 4-6月	97.8	99.9	100.1	99.0	100.0	98.6	98.4	98.0	98.8	98.9	99.6	98.4	97.3	95.7	96.3	95.9	96.9	99.4	98.2
7-9月	97.1	99.0	99.1	98.3	99.1	97.8	97.4	97.1	97.9	98.1	98.6	97.6	96.4	94.7	95.4	94.7	96.0	98.5	97.5
10-12月	97.2	99.4	99.5	98.4	99.5	98.0	97.7	97.2	98.3	98.1	99.0	97.7	96.6	94.8	95.5	94.8	96.3	98.9	97.5
2002年 1-3月	96.3	98.3	98.2	97.5	98.3	97.0	96.7	96.3	97.3	97.2	97.9	96.8	95.8	94.1	94.9	94.3	95.4	97.7	96.7
2002年 4-6月	95.9	97.7	97.7	97.2	97.9	96.6	96.3	96.0	96.7	97.0	97.4	96.5	95.5	93.9	94.7	94.0	95.1	97.4	96.3
7-9月	95.9	97.7	97.8	97.1	97.9	96.6	96.2	95.9	96.5	96.9	97.5	96.4	95.4	93.8	94.3	93.5	95.2	97.4	96.3
10-12月	96.4	98.3	98.6	97.5	98.7	97.2	96.9	96.6	97.2	97.5	98.2	97.0	95.9	94.4	94.9	94.1	95.8	98.1	96.6
2003年 1-3月	96.4	97.9	98.0	97.3	98.2	96.9	96.6	96.3	96.9	97.1	97.7	96.8	95.8	94.4	94.7	93.9	95.6	97.6	96.5
2003年 4-6月	96.4	98.0	98.1	97.3	98.3	97.0	96.8	96.5	97.2	97.3	97.8	96.8	95.9	94.6	94.8	93.8	96.0	97.7	96.6
7-9月	96.7	98.5	98.7	97.6	98.8	97.5	97.4	97.0	97.9	97.7	98.2	97.2	96.4	95.2	95.2	94.3	96.5	98.2	96.9
10-12月	97.1	98.7	99.0	97.7	99.1	97.8	97.8	97.4	98.4	97.9	98.4	97.5	96.7	95.6	95.6	94.7	96.8	98.4	97.0
2004年 1-3月	97.4	98.7	98.8	97.9	99.0	97.8	98.1	97.8	98.6	98.0	98.3	97.6	97.1	96.6	96.3	95.6	97.0	98.3	97.2
2004年 4-6月	97.6	98.5	98.6	98.0	98.7	98.1	98.4	98.2	98.6	98.2	98.2	97.8	97.6	97.3	96.9	96.0	97.5	98.3	97.8
7-9月	98.1	98.7	98.7	98.3	98.9	98.4	98.8	98.6	98.9	98.5	98.4	98.2	97.9	97.7	97.1	96.2	97.9	98.5	98.2
10-12月	99.0	99.6	99.6	99.1	99.8	99.3	99.7	99.5	99.8	99.3	99.3	99.1	98.8	98.6	98.1	97.3	99.1	99.4	99.0
2005年 1-3月	98.4	98.9	98.9	98.6	99.0	98.7	99.1	98.9	99.2	98.6	98.6	98.5	98.3	98.2	97.6	96.9	98.6	98.6	98.6
(月別)																			
2000年 4月	99.1	101.2	101.4	100.4	101.2	99.9	99.6	99.3	100.0	100.0	100.8	99.7	98.5	96.6	97.4	96.8	98.4	100.7	99.5
5月	98.4	100.3	100.4	99.7	100.2	99													

工事種別	W 在 来 宅	W 量 産 宅	RC 在 来 宅	RC 量 産 宅	S 在 来 宅	S 量 産 宅	W 工 場 倉庫	W 事 務 所 ・ 其 他	SRC 工 場 倉庫	SRC 事 務 所 ・ 其 他	RC 工 場 倉庫	RC 学 校	RC 事 務 所 ・ 其 他	S 工 場 倉庫	S 事 務 所 ・ 其 他
年 月															
(年度)															
1951年度															
1952年度															
1953年度															
1954年度															
1955年度															
1956年度															
1957年度															
1958年度															
1959年度															
1960年度															
1961年度															
1962年度															
1963年度															
1964年度															
1965年度															
1966年度															
1967年度															
1968年度															
1969年度															
1970年度															
1971年度															
1972年度															
1973年度															
1974年度															
1975年度															
1976年度															
1977年度															
1978年度															
1979年度															
1980年度															
1981年度															
1982年度															
1983年度															
1984年度															
1985年度															
1986年度															
1987年度															
1988年度															
1989年度															
1990年度	97.0	96.2	95.5	97.0	97.4	98.1	98.1	98.3	97.1	97.1	96.7	96.9	97.3	96.8	97.2
1991年度	99.3	97.1	98.0	99.9	100.0	99.7	100.3	100.5	99.5	99.4	99.0	99.4	99.6	99.2	99.7
1992年度	101.0	99.2	99.5	101.3	101.4	100.7	102.0	102.0	100.8	100.7	100.3	100.7	101.0	100.5	100.9
1993年度	103.2	105.1	100.3	102.0	102.1	101.8	103.5	103.7	100.9	101.0	100.6	101.4	101.4	100.6	101.0
1994年度	103.6	104.3	100.3	102.0	102.4	101.1	103.8	104.0	100.8	100.9	100.4	101.3	101.3	100.7	101.1
1995年度	103.2	102.7	100.5	102.2	102.7	100.6	103.5	103.6	101.1	101.1	100.6	101.5	101.4	101.0	101.4
1996年度	104.1	103.8	101.0	102.3	103.0	101.1	104.5	104.4	101.4	101.4	101.1	102.0	101.8	101.1	101.5
1997年度	104.5	103.9	101.8	103.0	103.9	101.8	104.7	104.7	102.3	102.3	102.0	102.8	102.7	102.1	102.5
1998年度	102.0	101.0	99.7	101.2	101.9	99.8	102.2	102.3	100.5	100.5	99.9	100.7	100.8	100.5	100.9
1999年度	101.3	100.6	98.8	100.4	101.0	98.8	101.4	101.5	99.5	99.4	99.0	99.8	99.8	99.5	99.7
2000年度	101.2	100.5	99.1	100.6	101.2	99.0	101.4	101.4	99.9	99.7	99.4	100.1	100.1	99.7	100.0
2001年度	99.5	99.0	97.5	99.3	99.4	97.7	99.7	99.7	98.3	98.2	97.8	98.5	98.4	98.1	98.4
2002年度	98.3	98.0	96.8	98.3	98.1	97.0	98.5	98.5	97.5	97.4	97.1	97.7	97.6	97.3	97.5
2003年度	98.8	98.6	97.7	98.7	98.3	97.5	99.1	98.8	98.3	98.0	98.2	98.5	98.3	97.9	97.8
2004年度	99.3	99.6	99.2	99.2	99.0	98.9	99.6	99.2	99.4	99.1	99.5	99.5	99.4	99.0	98.9
(四半期別)															
2000年 4-6月	101.2	100.5	98.9	100.6	101.2	99.0	101.3	101.4	99.7	99.6	99.1	99.9	99.9	99.6	100.0
7-9月	101.5	100.7	99.4	100.9	101.5	99.2	101.7	101.7	100.3	100.0	99.7	100.4	100.4	100.0	100.2
10-12月	101.5	100.8	99.5	100.9	101.5	99.3	101.9	101.7	100.4	100.1	99.9	100.6	100.5	100.1	100.2
2001年 1-3月	100.6	100.0	98.5	100.0	100.6	98.5	100.8	100.8	99.2	99.1	98.8	99.5	99.6	99.1	99.4
2001年 4-6月	100.4	100.1	98.3	100.1	100.1	98.5	100.7	100.6	99.1	99.0	98.6	99.3	99.3	98.9	99.2
7-9月	99.4	98.8	97.3	99.1	99.2	97.6	99.6	99.6	98.1	98.1	97.5	98.3	98.3	98.0	98.4
10-12月	99.6	99.0	97.6	99.4	99.4	97.7	99.8	99.8	98.5	98.3	97.9	98.6	98.5	98.3	98.4
2002年 1-3月	98.7	98.0	96.7	98.4	98.5	96.9	98.8	98.9	97.5	97.4	96.9	97.7	97.6	97.4	97.7
2002年 4-6月	98.3	97.9	96.5	98.3	98.0	97.0	98.4	98.5	97.2	97.3	96.7	97.4	97.4	97.1	97.5
7-9月	98.1	97.7	96.5	98.1	97.9	96.8	98.3	98.3	97.2	97.2	96.8	97.4	97.4	97.1	97.4
10-12月	98.6	98.3	97.1	98.7	98.3	97.2	98.9	98.8	97.9	97.7	97.5	98.1	97.9	97.6	97.7
2003年 1-3月	98.3	97.9	96.9	98.2	98.1	97.0	98.5	98.4	97.6	97.5	97.3	97.8	97.7	97.4	97.6
2003年 4-6月	98.2	98.1	97.0	98.3	98.0	97.1	98.5	98.4	97.7	97.6	97.4	97.8	97.7	97.4	97.5
7-9月	98.7	98.4	97.6	98.6	98.3	97.3	99.0	98.7	98.2	97.9	98.0	98.3	98.1	97.8	97.8
10-12月	99.1	98.9	97.9	98.9	98.5	97.6	99.5	99.0	98.5	98.1	98.4	98.7	98.4	98.0	97.9
2004年 1-3月	99.0	98.9	98.4	98.9	98.6	97.8	99.5	99.0	98.8	98.4	98.9	99.0	98.7	98.3	98.1
2004年 4-6月	99.1	99.4	98.8	99.0	98.7	98.5	99.5	99.1	99.1	98.8	99.2	99.2	99.1	98.6	98.6
7-9月	99.2	99.4	99.1	99.0	98.9	98.8	99.4	99.1	99.2	99.0	99.4	99.4	99.3	98.8	98.8
10-12月	99.8	100.1	99.8	99.7	99.6	99.5	100.1	99.7	100.0	99.7	100.2	100.1	100.0	99.5	99.5
2005年 1-3月	99.1	99.3	99.1	99.1	99.0	98.9	99.3	99.1	99.2	99.0	99.3	99.3	99.2	98.9	98.9
(月別)															
2000年 4月	101.5	100.9	99.2	101.0	101.5	99.3	101.7	101.7	100.1	99.9	99.5	100.3	100.3	99.9	100.1
5月	100.8	100.1	98.5	100.1	100.8	98.7	100.8	101.0	99.2	99.2	98.6	99.4	99.5	99.2	99.7
6月	101.2	100.6	99.0	100.7	101.2	99.1	101.3	101.4	99.8	99.7	99.3	100.0	100.0	99.7	100.0
7月	101.6	100.9	99.5	101.1	101.6	99.5	101.9	101.9	100.4	100.2	99.8	100.5	100.5	100.2	100.3
8月	101.4	100.4	99.3	100.7	101.4	99.1	101.6	101.5	100.1	99.9	99.6	100.3	100.3	99.9	100.1
9月	101.4	100.7	99.4	100.9	101.5	99.2	101.7	101.7	100.3	100.0	99.8	100.5	100.4	100.0	100.2
10月	101.6	100.9	99.6	101.0	101.6	99.4	102.0	101.9	100.5	100.2	100.1	100.7	100.6	100.2	100.3
11月	101.6	100.9	99.6	101.0	101.6	99.4	102.0	101.9	100.5	100.2	100.1	100.7	100.6	100.2	100.3
12月	101.3	100.6	99.3	100.7	101.3	99.1	101.6	101.5	100.1	99.9	99.7	100.3	100.3	99.9	100.0
2001年 1月	100.0	99.3	97.9	99.2	100.1	97.9	100.0	100.2	98.5	98.5	98.0	98.8	98.9	98.5	99.0
2月	100.8	100.2	98.7	100.1	100.8	98.6	101.0	101.0	99.4	99.2	99.0	99.7	99.7	99.3	99.6
3月	101.1	100.6	99.0	100.5	101.0	98.9	101.3	101.3	99.8	99.5	99.3	100.0	100.0	99.5	99.8
2001年 4月	100.9	100.6	98.8	100.6	100.5	98.9	101.2	101.0	99.6	99.4	99.1	99.8	99.7	99.3	99.5
5月	99.9	99.6	97.8	99.5	99.7	98.1	100.1	100.1	98.5	98.5	97.9	98.7	98.8	98.4	98.8
6月	100.4	100.0	98.4	100.2	100.2	98.5	100.7	100.6	99.2	99.1	98.7	99.4	99.3	99.0	99.2
7月	99.9	99.4	97.8	99.6	99.7	98.1	100.1	100.1	98.6	98.6	98.1	98.8	98.8	98.5	98.8
8月	99.0	98.2	96.8	98.5	98.8	97.1	99.0	99.2	97.6	97.6	96.9	97.8	97.8	97.6	98.0
9月	99.4	98.8	97.3	99.1	99.1	97.6	99.5	99.6	98.2	98.1	97.6	98.3	98.3	98.1	98.4
10月	99.5	98.9	97.5	99.3	99.2	97.6	99.7	99.7	98.4	98.2	97.8	98.5	98.4	98.2	98.4
11月	99.7	99.1													