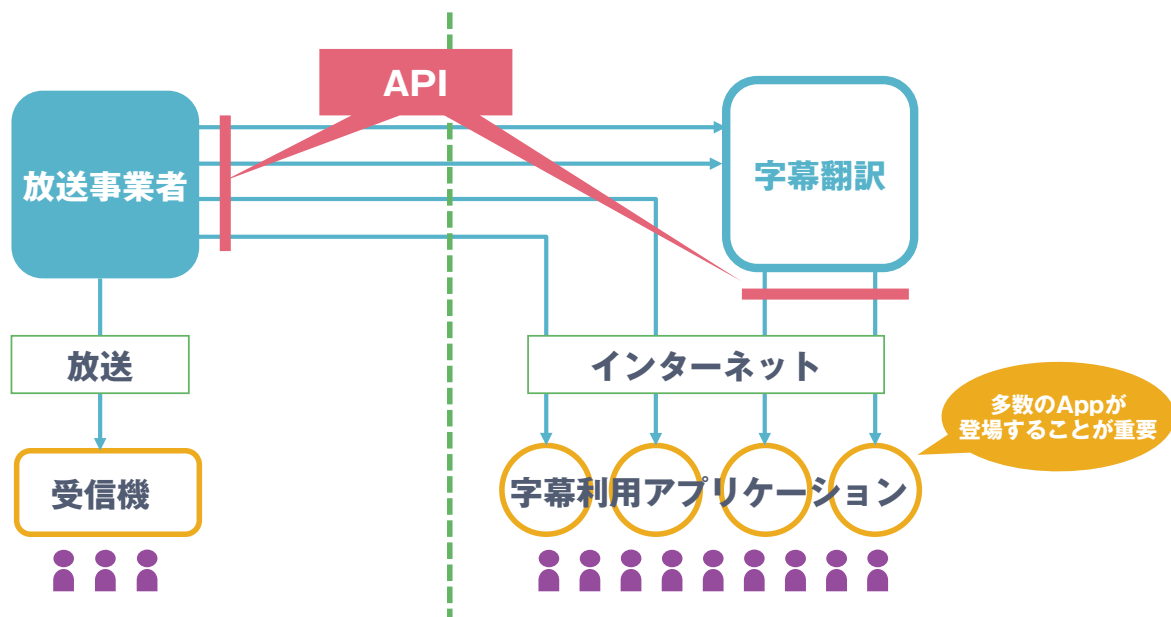


## 字幕利用アプリケーションの展開について

February 26, 2014

株式会社インフォシティ 岩浪剛太

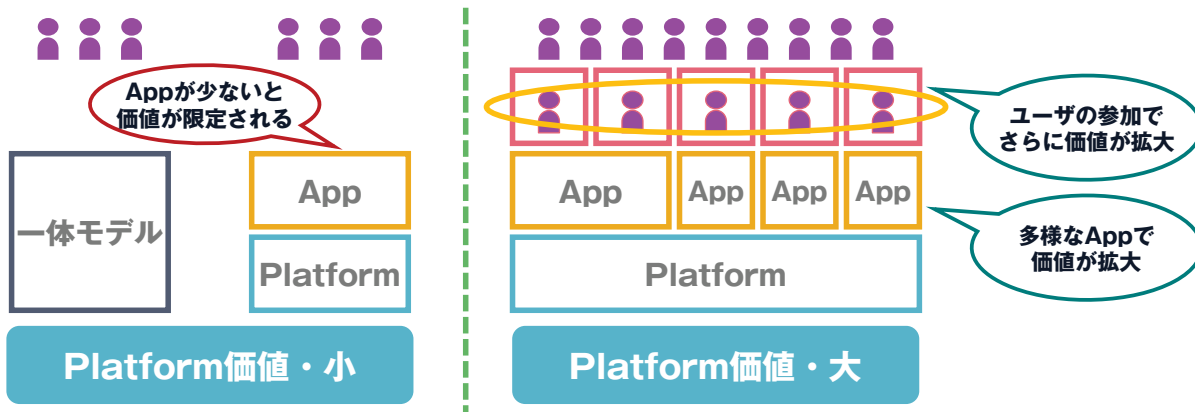
## 字幕利用アプリケーションの展開



- ▶ 放送経由は従来通り、インターネット経由は原則フリーで提供
- ▶ APIは放送事業者の意向でコントロール
- ▶ インターネット経由の提供物はベストエフォート、責任を問わない

# Platformの価値

- ▶ デジタル・アーキテクチャではアプリケーションがユーザ価値を形成
  - 多様なアプリケーションの獲得 = 多様なアプリケーションが多様なユーザを呼ぶモデル
- ▶ ユーザの利用そのものが価値を形成し、ユーザ主導の市場構造へ
  - 参加するユーザの獲得 = 利用が利用を呼び、ユーザがユーザを呼ぶモデル



## ▶ Google Mapsの事例

- 2005年サービススタート、当初はGoogle Maps APIも無償提供  
→ 多数のGoogle Maps 利用アプリケーションが登場
- 2012年からGoogle Maps API商用利用を課金制へ移行

2

# 字幕利用例 - ガラポンTV

## ▶ 地デジ8局×120日間、全番組録画

- 自宅に設置する全番組録画機
- 8チャンネル分のテレビ番組(ワンセグ)を24時間×2週間(最大120日間)保存できる



## ▶ スマートフォンやPCで、いつでもどこでも再生

- 録画したテレビ番組はiPhone/iPad/、Android、PC (Win/Mac)などの機器で、インターネット経由で視聴できる (3G回線、海外、ダウンロードして圏外でも再生可能)

## ▶ 番組の中身まで検索できる最強のテレビ検索

- 番組タイトルや説明文の他、番組内のテキスト情報まで検索できる

## ▶ ソーシャルネットワークで共有

- 番組情報をユーザ同士で共有し、みんなのレビューや評価で面白い番組が発見できる

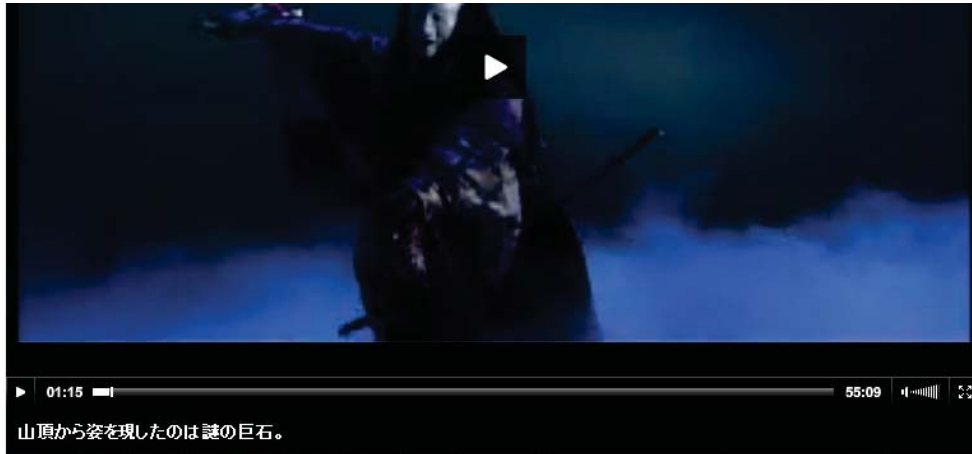
## ▶ 字幕全文表示&頭出し再生

- 番組の開始から終了までの全字幕データを一覧で表示し、該当箇所をクリックするとその場面から再生される
  - 音声をミュートにしても視覚だけで番組の内容を把握することができるため、イヤフォンなしでも番組の内容を把握しながら視聴できる
  - ストリーミング視聴とダウンロード視聴の両方に対応
  - 字幕つき番組の場合のみ
  - PC、iPadで利用可能



3

# ガラポンTVサイトのイメージ



山頂から姿を現したのは謎の巨石。

最初から -60秒 -30秒 -15秒 停止 +15秒 +30秒 +60秒 字幕閉じる ニコニコ実況アプリを起動 再生位置のシェアURL

字幕全文閉じる

000:07 信長が天下の統一を成すには、

001:02 城こそ信長躍進の鍵があるのではないかと→

001:07 考えられるようになってきました。

001:12 信長が最初に築いた小牧山城。

001:15 山頂から姿を現したのは謎の巨石。

001:19 そこから見えてきたのは戦国初の意外な戦術でした。

001:26 信長が天下取りの夢にまい進した岐阜城。

001:31 この険峻な山城で行ったのは戦ではなくなんと...

001:38 おお。えっ？まだ更に？

001:44 豪華な料理に鶴飼での接待。

001:46 信長は一体誰を招いたのか？

<http://site.garapon.tv/g?g=1SJP7FE01378401000&t=75>

[http://garapon.tv/topics/2013/09/tvsite\\_update\\_20130907.html](http://garapon.tv/topics/2013/09/tvsite_update_20130907.html)

