



# 新しい時代の都市インフラ

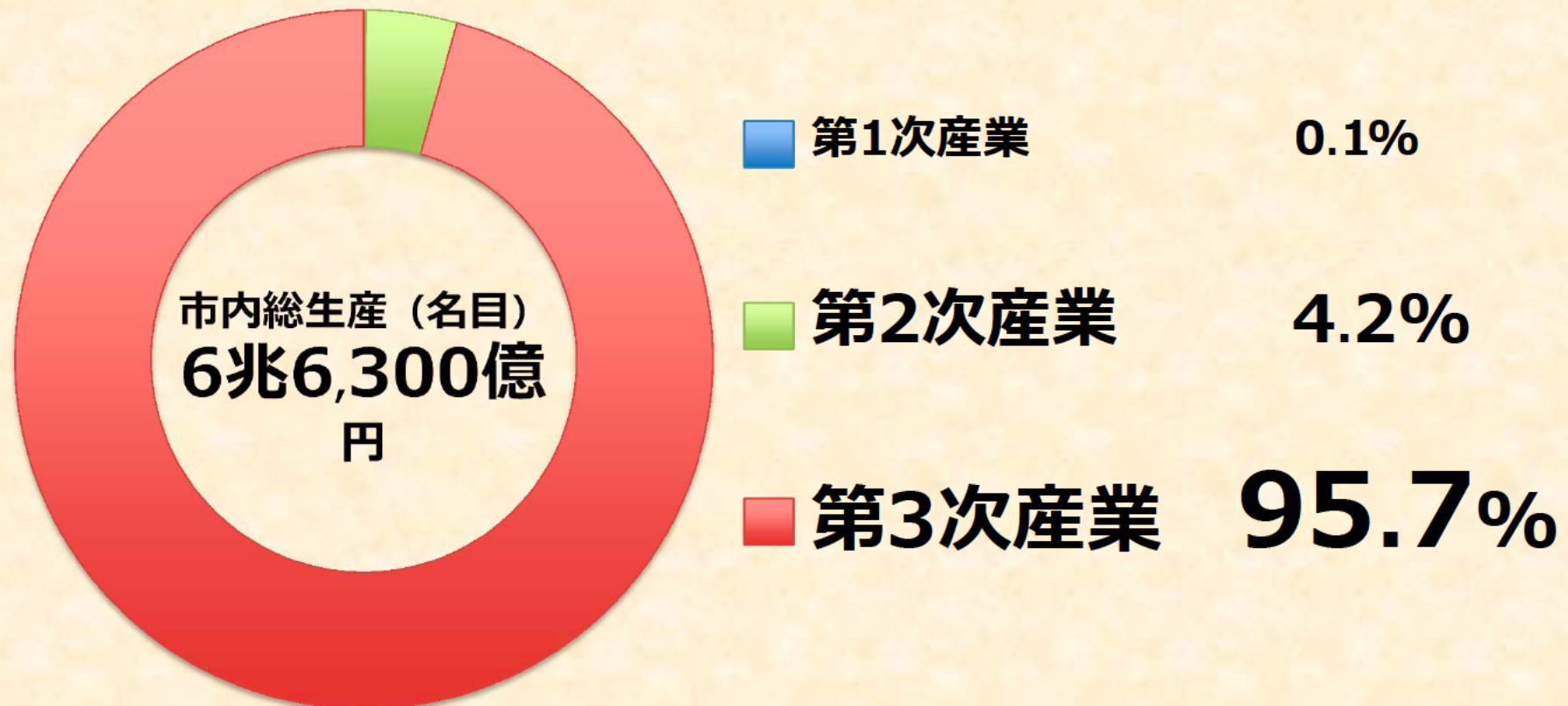
～Fukuoka City Wi-Fi～

—ICTの利活用による新たなチャレンジャー—

# 導入に至る背景

# 福岡の産業構造

- 市内総生産（名目）は政令市で4番目の規模（1位:大阪、2位:名古屋、3位:横浜）
- サービス業や小売業などの第3次産業全体で95.7%を占める



# 福岡の成長戦略

---

都市の魅力のさらなる向上



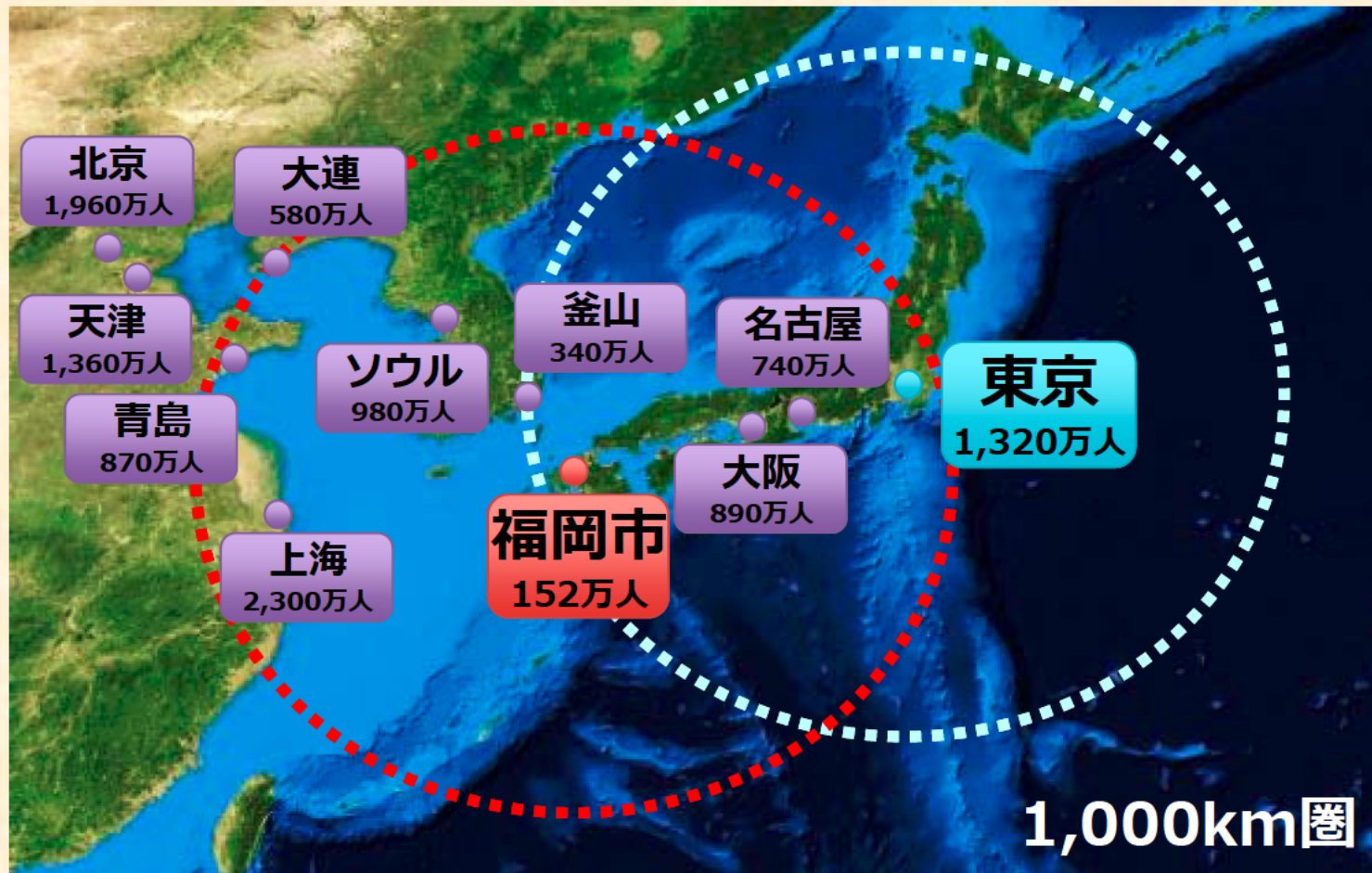
交流人口増、回遊性向上



地域経済の活性化

# アジアに近い都市 福岡

- 韓国・中国・台湾に地理的に近く、古くから「アジアの玄関口」として発展
- ソウル(人口980万人)や上海(人口2,300万人)が1,000km圏内

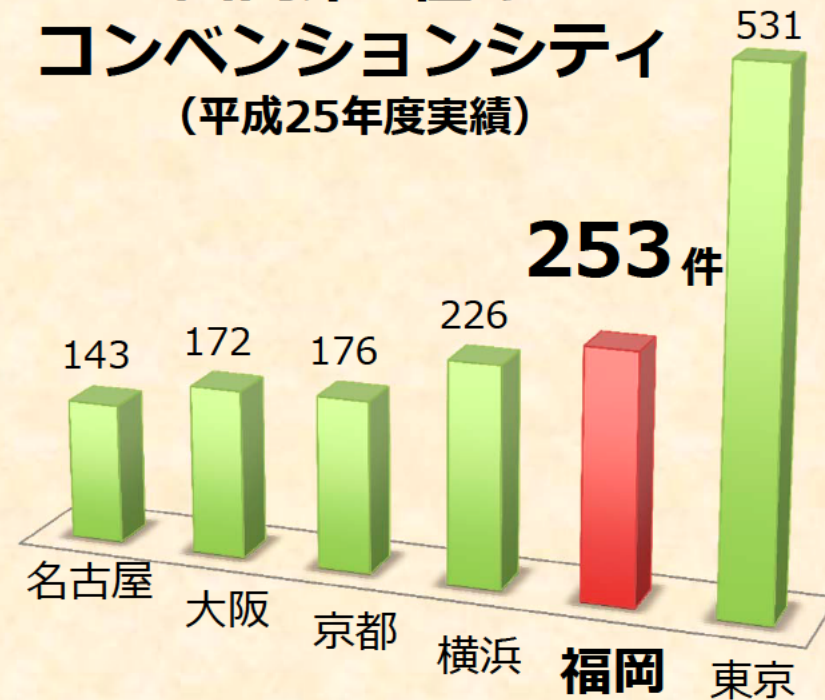


# MICE

- 国際コンベンション開催件数は、平成21年から5年連続で東京に次ぐ2位
- 観光庁の「グローバルMICE戦略都市」に選定(平成25年)



## 国内第2位の コンベンションシティ (平成25年度実績)



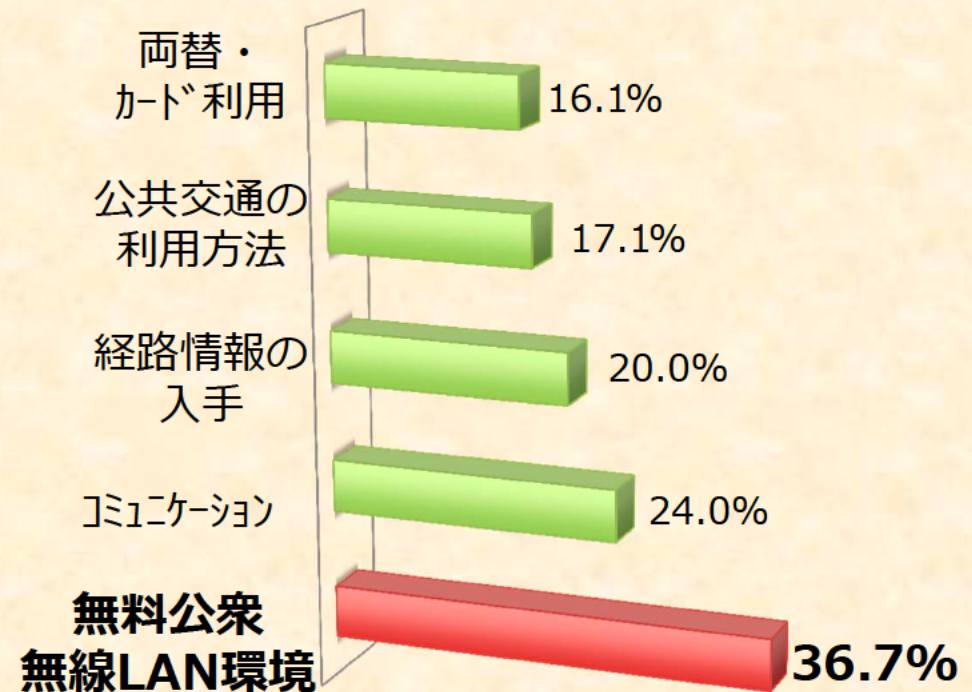
(出典：日本政府観光局)

# 都市間競争の激化

- 外国人旅行者が旅行中困ったことは「Wi-Fi環境」が最多（観光庁調べ）
- 今や無料Wi-Fiは、電気や水道と同様に「使えて当たり前」の基礎インフラ



Q.日本を旅行中に困ったことは？



(出典：観光庁 外国人観光案内所を訪問した外国人旅行者アンケート調査より抜粋)

# **Fukuoka City Wi-Fi サービス概要**



# サービス概要

※ 平成26年10月28日時点

- 誰でも無料で使える福岡市公衆無線LANサービス“Fukuoka City Wi-Fi”
- 市地下鉄全駅、福岡空港、博多港、JR博多駅など全73箇所（328AP）

自治体による地下鉄での  
Wi-Fi提供は**全国初**



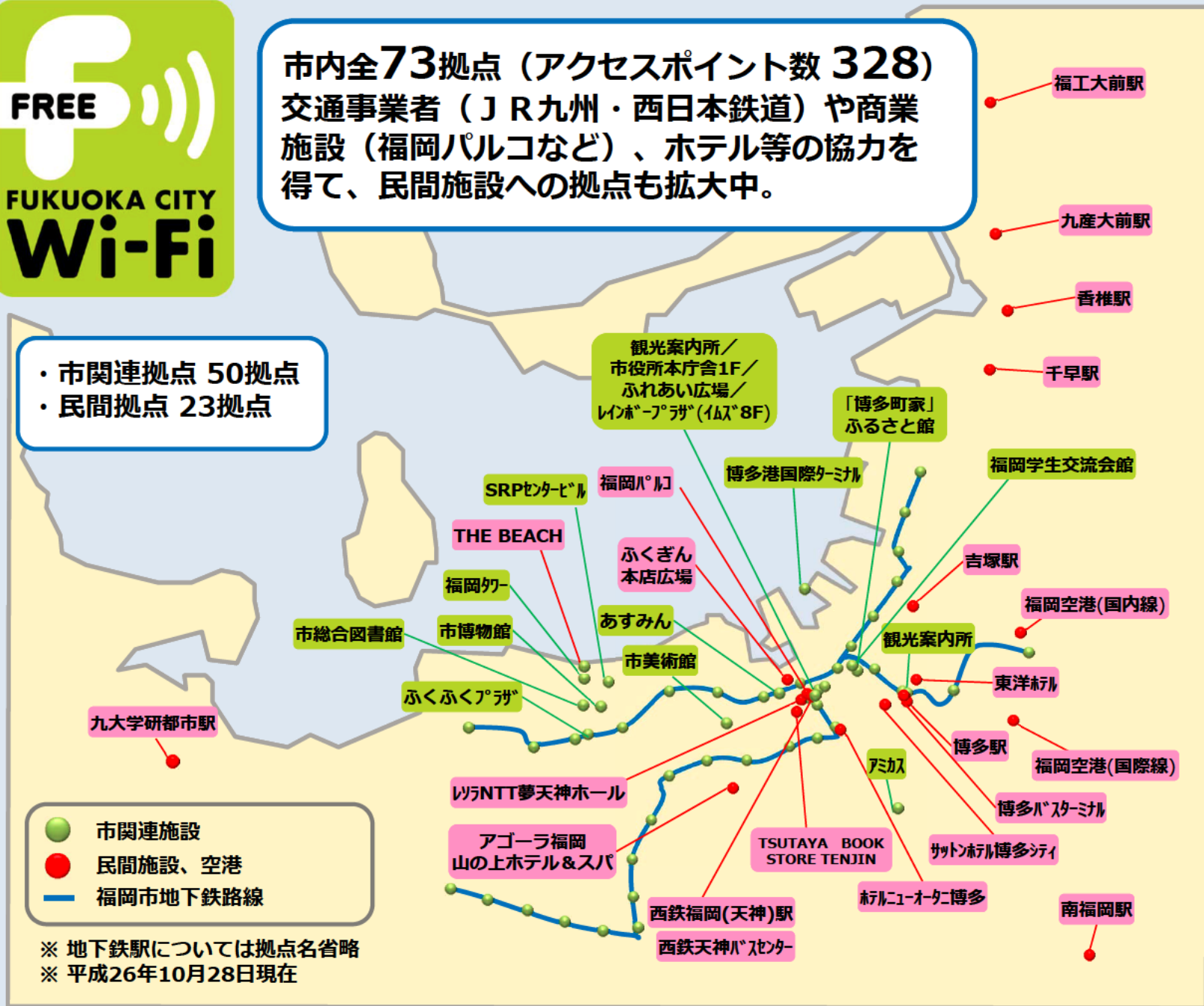


市内全**73**拠点（アクセスポイント数 **328**）  
 交通事業者（JR九州・西日本鉄道）や商業施設（福岡パルコなど）、ホテル等の協力を得て、民間施設への拠点も拡大中。

- ・市関連拠点 50拠点
- ・民間拠点 23拠点

- 市関連施設
- 民間施設、空港
- 福岡市地下鉄路線

※ 地下鉄駅については拠点名省略  
 ※ 平成26年10月28日現在



# サービス詳細

# 多言語対応

- 日本語、韓国語、中国語（簡体）、中国語（繁体）、英語の5言語に対応
- 市の情報やエリア情報、防災情報も選択された言語で発信

## 韓国語

日本語 한국어 中文(简) 中文(繁) English

후쿠오카시 공용 무선 LAN 서비스  
**FUKUOKA CITY Wi-Fi** **Wi-Fi** [사용하기](#)

[후쿠오카시청](#)

**FUKUOKA TOURIST CITY PASS**

[후쿠오카시로부터의 안내 말씀](#)

[방재 · 위기 관리](#)

[설문에 협조해 주십시오](#)

이용규약 | 보안경고 | 이용가능구역

Copyright © Fukuoka City. All Rights Reserved.

## 中国語（簡体・繁体）

日本語 한국어 中文(简) 中文(繁) English

福岡市公共无线局域网网络服务  
**FUKUOKA CITY Wi-Fi** **Wi-Fi** [請從這裏進入利用](#)

[福岡市政府](#)

**FUKUOKA TOURIST CITY PASS**

[福岡市發來的通知](#)

[防災、危機管理](#)

[請協助問卷調查](#)

使用規章 | 安全警告 | 服務提供區域

Copyright © Fukuoka City. All Rights Reserved.

## 英語

日本語 한국어 中文(简) 中文(繁) English

The Fukuoka City Public Wi-Fi Service  
**FUKUOKA CITY Wi-Fi** **Wi-Fi** [Apply it now](#)

[Fukuoka City Hall](#)

**FUKUOKA TOURIST CITY PASS**

[A Message from Fukuoka City](#)

[Disaster Prevention/Crisis Management](#)

[Please take our survey](#)

Terms | Privacy | Coverage areas

Copyright © Fukuoka City. All Rights Reserved.

# セキュリティ

- 安心して利用いただくための複合的セキュリティ対策を実施
- 利便性とセキュリティ性のバランスを考慮



## フィルタリング

(有害サイトへのアクセスを制限)



## 利用者情報の登録

(6ヶ月に1回 氏名とメールアドレス)



## 端末情報の記録

(端末のMACアドレス)

利便性を考慮し、暗号化なし



# 今年度の新しい取組

- Fukuoka City Wi-Fiのオープンデータ化に着手
- NTTグループ/JTBグループと連携してWi-Fiを活用した実証実験を実施

## ①利用状況のオープンデータ化

Fukuoka City Wi-Fiの利用状況を、個人を特定できない形式に処理し  
**オープンデータとして公開。**

## ②訪日外国人向け観光サービスによる 地域活性化トライアル

JTBグループ/NTTグループと連携して、  
訪日外国人の満足度向上及び地域社会・  
経済の活性化を目的に、**Wi-Fiを活用  
した実証実験を実施。**



アプリ名: J Guidest Fukuoka (ジェイ ガイデスト フクオカ)  
実施期間: 平成26年10月14日～平成27年3月31日



トライアルwebサイト  
URL <http://www.jguidest.jp/>

# 災害時の活用

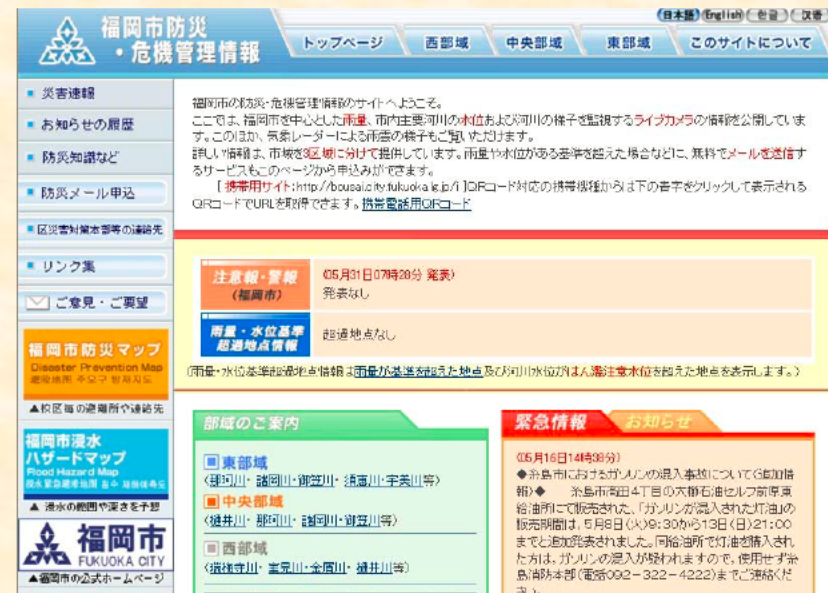
# 災害時・緊急時の対応

- 災害発生など緊急情報発信時は、ポータル画面でユーザに通知
- 災害弱者となりがちな海外からの来訪者でも緊急情報の入手が可能

## 災害発生時の通知 (災害時・緊急時のみ)



## 福岡市防災・危機管理情報ページ





# 災害時・緊急時の対応 (続き)

- ・ 激甚災害時等 (震度5弱以上など) には登録・認証手続きなしで即時開放
- ・ インターネット接続後は、災害用ブロードバンド伝言板のリンク等を表示

**激甚災害時等には、  
登録・認証手続きが不要**



# 市民防災の日 訓練実施 (H25.3.20)

- 市民防災の日に合わせて、災害時を想定した情報発信・開放訓練を実施
- 緊急時における円滑な運用実現と同時に、市民等への周知・啓発が目的

## 市政だより (平成25年3月1日号)



天神の街頭ビジョン(ビジョン内は、はめ込み画像)

### 災害に備えよう

## 情報発信訓練を行います

街頭ビジョンで  
訓練実施

市は市民防災の日となる3月20日(祝)に、天神や博多駅地区にある街頭ビジョンを利用して最寄り避難所情報などを一斉に放送する「緊急情報発信訓練」を行います。これは、災害時の情報発信について中と協定を結んでいる街頭ビジョンの避難所情報などを一斉に放送する「緊急情報発信訓練」を行います。

当日は午前11時ごろをめぐり、街頭ビジョンで避難所の案内や市長のメッセージなどを放送します。また3月14日(祝)20日(祝)の1週間、同ビジョンで防災の知識などをお知らせするCMを放映します。CMは市の動きや魅力を伝える動画チャンネル「福岡チャンネル」(www.city.fukuoka.jp/f-channel)でも視聴できます。

各社の協力を得て行う訓練で、災害時を想定し街なかにいる人々に円滑な情報発信ができるよう実施するものです。

当日は午前11時ごろから30分程度、災害時にFukuoka City Wi-Fiを使用できる情報発信を行います。

対面訓練も実施します。当日は午前11時ごろから30分程度、災害時にFukuoka City Wi-Fiを使用できる情報発信を行います。

**【問い合わせ先】** デジタルサイネージ推進担当 (0711-482777) (702-13108)

日本語
한국어
中文
English

【テスト】緊急時につきインターネット接続解放中 ▶



福岡市公衆無線LANサービス  
**FUKUOKA CITY Wi-Fi**

ご利用はこちら

現在地 福岡市役所 ▶

3.20

災害時の画面切替テストを行います

3月20日は福岡市民防災の日

# ソーシャル避難訓練実施 (H26.5.25)

- 「Yahoo!防災速報」・Twitter等を活用したソーシャル避難訓練
- SNSを活用した避難訓練は、政令市初の試み



「Yahoo!防災情報」・Twitter等を活用したソーシャル避難訓練 **政令市初**

災害時におけるSNSを活用した安否情報の発信・確認を市民が実際に体験



訓練で得られた成果・課題を生かし、防災システムの精度を向上

# **福祉分野への展開と 新ビジネス創出へのチャレンジ**

# 福祉分野へのICT利活用

- ・ 現在:電話での安否確認やチェック項目に基づく職員の確認
- ・ 将来:ウェアラブル端末によるリアルタイムな健康・活動状態の確認

## 現在の解決法

見守りダイヤル



福岡市 見守りダイヤル 365日 24時間対応  
☎080-9100-0883  
※安否確認は8:00~20:00で対応します  
●見守りダイヤルは、福岡市がNPO法人に委託し、福岡市保健福祉局と連携して、安否確認を行います。

健康チェック



センターで  
Cさん、生活の  
状態をうかがい  
ますね。  
歩くと腰が  
痛いし、  
また転ん  
だら怖  
いし…  
母が、めっ  
きり  
外出しな  
くなっ  
て…  
センター  
職員  
健康チェック  
リスト(※)  
をしまし  
よう。

1 聞いこもりがちのCさんを心配して、息子さんがCさん  
を連れて相談に来ました。健康チェックリストで生活や  
心身の状況を確認しました。

## 新たな解決法 (例)

活動確認

ウェアラブル  
端末

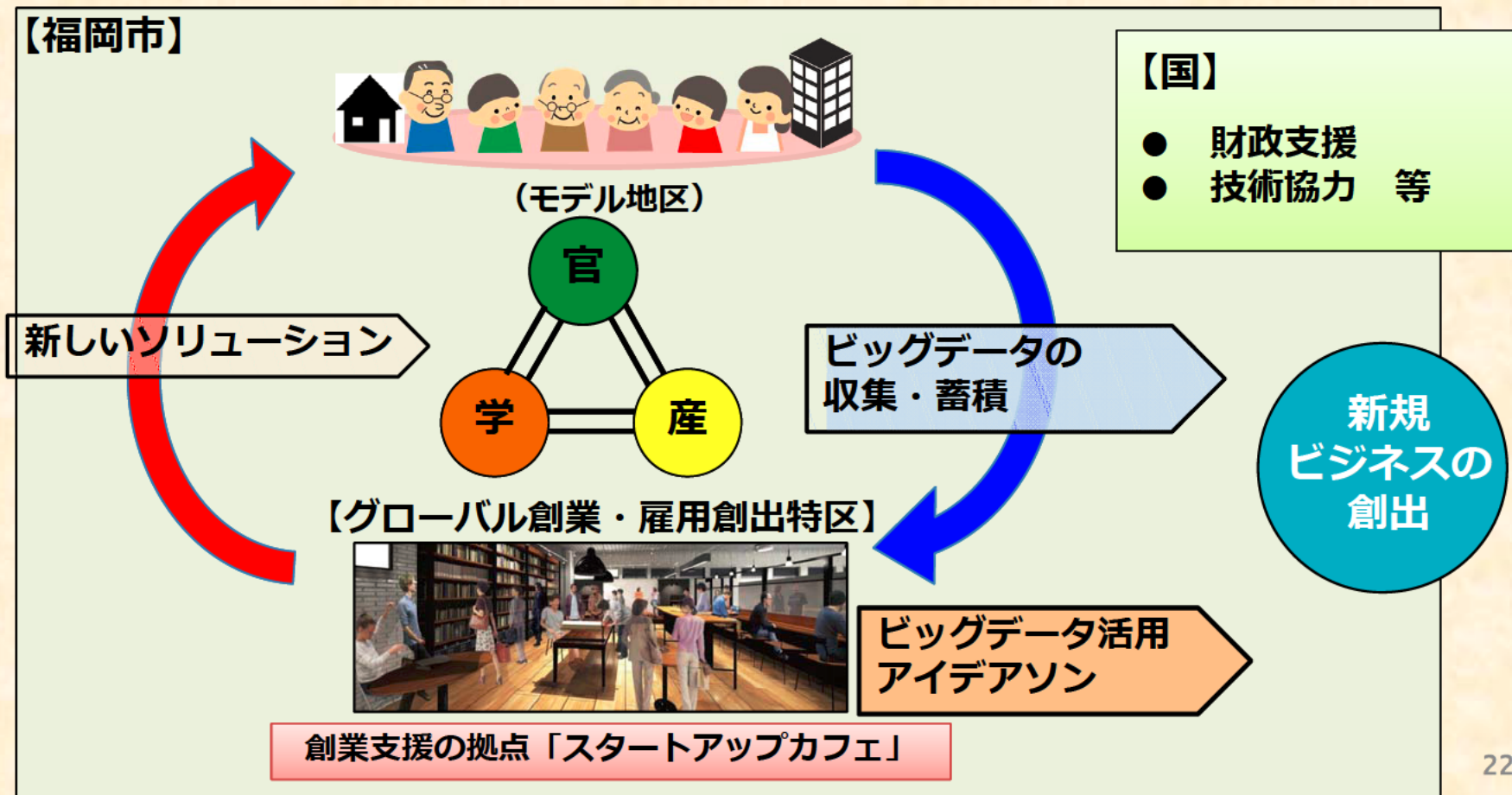


健康状態確認

必要な  
サービスを  
必要な  
人に

# ICT利活用による新ビジネスの創出

- ICTの利活用・ビッグデータ解析による新しいソリューションの提案
- 国家戦略特区の活用による新規ビジネスの創出



# ビッグデータ・オープンデータの取組

- 平成26年10月6日「福岡市オープンデータサイト」オープン
- データの活用アイデア・提案を広く募集し、推進・活用を図る

## 福岡市オープンデータサイト

URL : [www.open-governmentdata.org/](http://www.open-governmentdata.org/)



福岡市の公共データを随時公開するオープンデータサイトです。

Open Data of FUKUOKA CITY  
福岡市オープンデータ

データカタログ統計

94	10	19	0
データセット	タグ	グループ	関連アイテム

データカタログ検索

今週のデータカタログランキング

- 保有する統計情報・行政情報をオープンデータ化
- アイデアソン等によるデータ活用のアイデア出し
- スタートアップカフェでのディスカッション



**新しい価値の創出**  
 (起業・創業、ビジネスの活性等)

# 福岡から全国、そして世界へ



新しいソリューションやビジネスを



# ICTの利活用こそ 地方創生の切り札

ICTを活かす  
環境が充実した  
福岡市

