

FY2012~FY2013 SCOPE事業  
『地域の魅力の再発見と共有に基づく  
街体験型サービス技術に関する研究』

2014年10月7日

株式会社エス・ピー・シー

杉野 静弘

国立情報学研究所

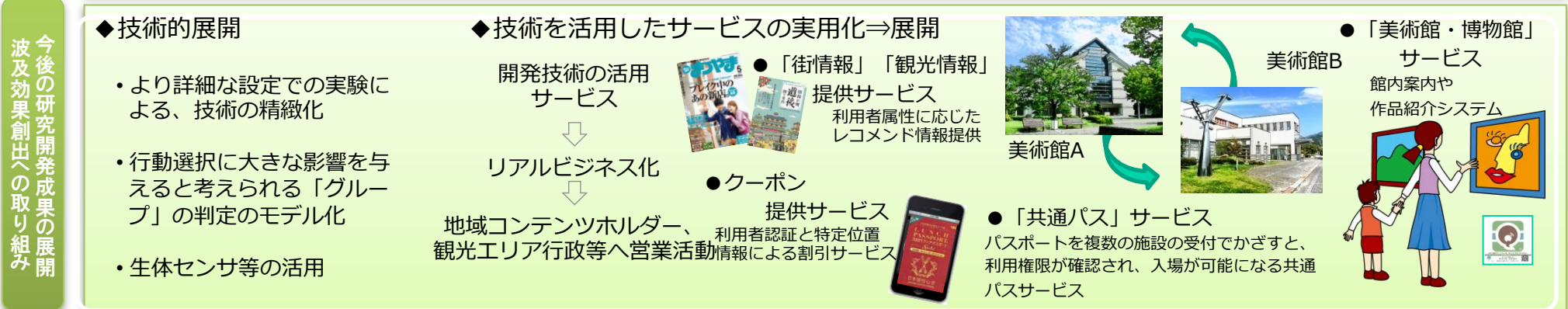
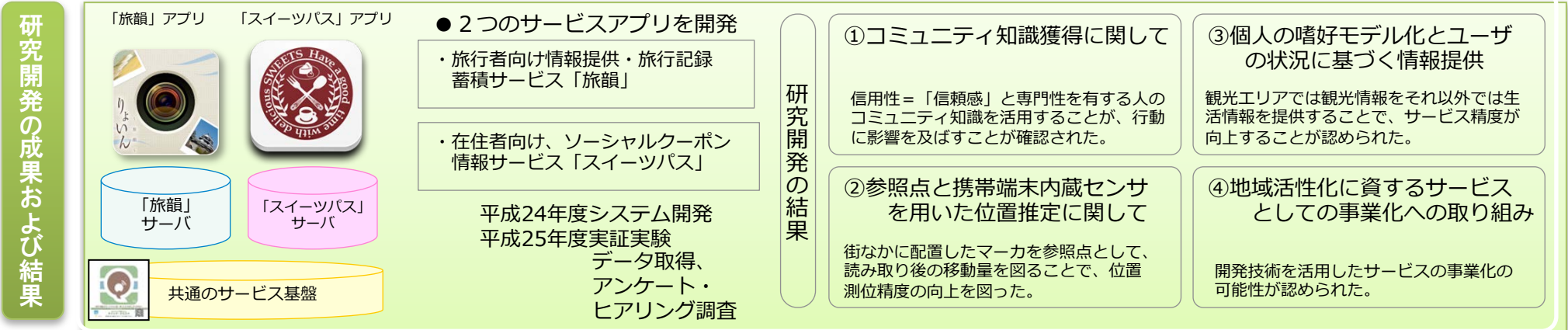
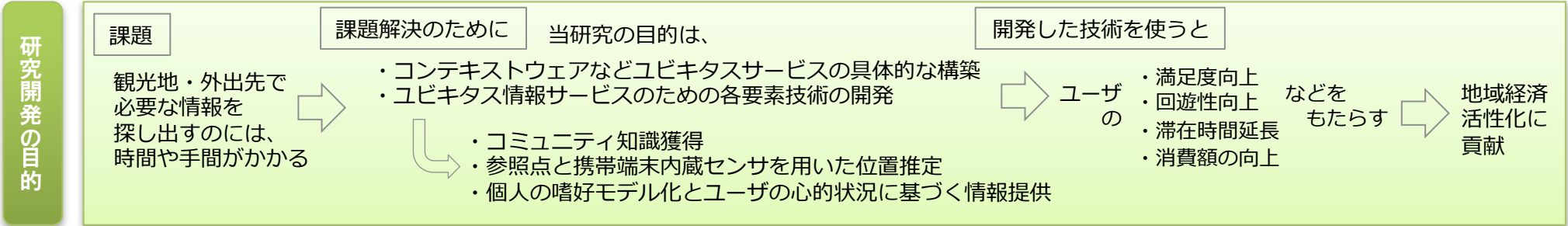
相原 健郎

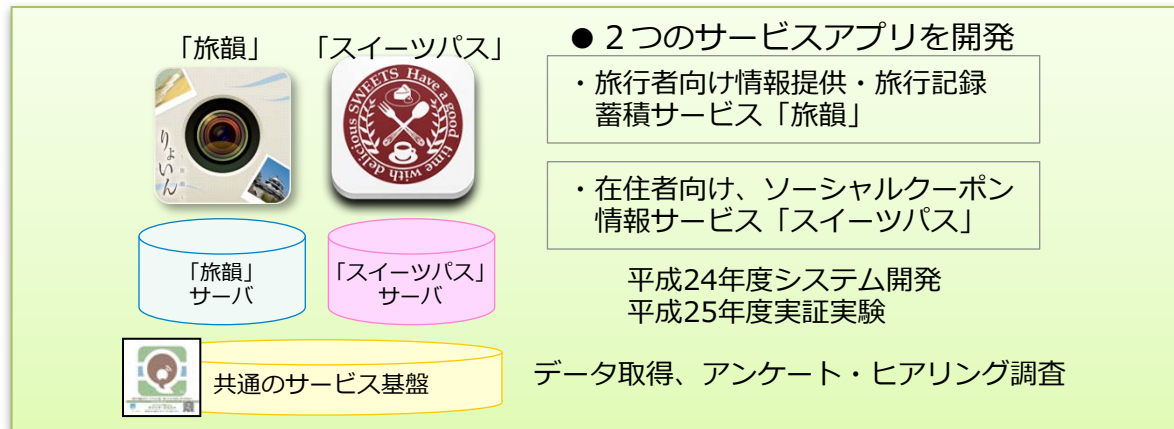


- 地域固有の社会的・経済的課題
  - 愛媛県・松山市
    - 当該地方における中核的な都市。松山の活性化が地域全体の経済を支えている。
    - 観光都市。
  - 観光における課題
    - 近年の旅行者は、従来の宿泊施設や飲食・物販等の観光客向け産業に集中するのではなく、ルートや訪問先等も分散する傾向にあり、従来の観光客向けに静的に用意された情報サービスでは対応が不十分になってきている。
    - 地域住民の日常のCGM・SNS（ブログやマイクロブログ）や旅行者同士のコメントなどを積極的に収集するとともに、それらを発信してもらう施策の必要性が認められる。
  - 求められる街づくり
    - **地方の拠点**として、市民が集い、市民が楽しめる、活気のある街に。
    - 魅力的な観光資源を最大限に活用するとともに、旅行者および市民からの情報を共有して滞在を楽しめる観光地に。また、安心して散策できるように。
    - 市民と旅行者の交流（**リアルな交流、知の交流、意識の交流**）の促進。
- 地域社会・経済活動の活性化への貢献
  - 地域の産業の振興
    - 地域事業者が参加しやすく受容可能なビジネスモデルによる観光向け、在住者向けのサービス提案
  - 新規事業の創出
    - パスポート事業の展開
  - 地域住民の生活向上
    - 在住者向けパスポートアプリサービスとビジネスモデルの提案

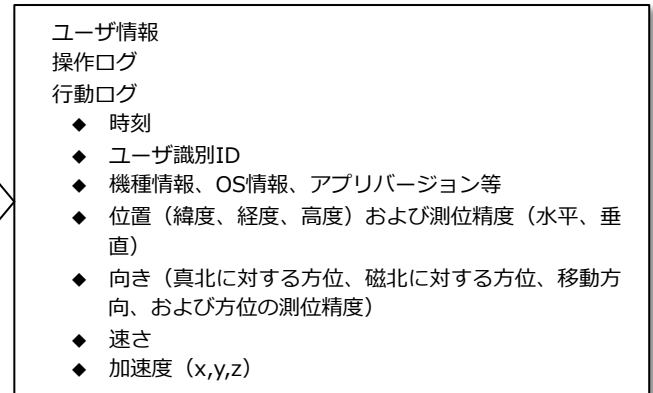


## 『地域の魅力の再発見と共有に基づく街体験型サービス技術に関する研究』





#### アプリサービスからのデータ取得



→ これらを解析して「価値」を創り出す

1. 実証サービスで用いるコンテンツの制作・整備
2. マーカー等を制作・掲出し、実証サービスを行う基盤の整備
3. 旅行者向け、および、在住者向けの実証サービスと、そのための基盤システムの開発
  - ・特に、ユーザのコンテキスト情報を収集するための仕組みの実装
  - ・実証サービスを通じて行動ログを収集し、その解析に基づき利用者に応じた情報提示
4. 非常時等の通信困難時にも避難情報等が参照できるように、利用者や利用エリアに応じて、必要な情報をプリロードする機能の実現
5. ユビキタスコンテンツサービス技術の改善・開発
  - ・コミュニティ知識獲得
  - ・参照点と携帯端末内蔵センサを用いた位置推定
  - ・個人の嗜好モデル化とユーザの状況に基づく情報提供
6. 実証サービスと通じたPDCAによる技術の評価・検証



## 1. 街なか情報基盤 (Quick-Questマーカ) の整備



RFIDタグプレート

松山市市内を中心に  
2年間で延べ、  
154カ所に設置





## 2. 街なか情報基盤（Quick-Questマーカー）の使い方



アプリで読み込む



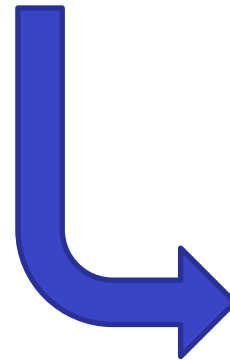
NFC



QR



NFCマーカー読み取り



関連情報・特典など



入場パスとして



### ①コミュニティ知識獲得に関して

信用性＝「信頼感」と専門性を有する人のコミュニティ知識を活用することが、行動に影響を及ぼすことが確認された。

### ②参照点と携帯端末内蔵センサを用いた位置推定に関して

街なかに配置したマーカを参照点として、読み取り後の移動量を図ることで、位置測位精度の向上が図れた。

### ③個人の嗜好モデル化とユーザの状況に基づく情報提供

観光エリアでは観光情報をそれ以外では生活情報を提供することで、サービス精度が向上することが認められた。

### ④地域活性化に資するサービスとしての事業化への取り組み

開発技術を活用したサービスの事業化の可能性が認められた。



具体的な事業化に向け検討中



## 開発技術を活用した地域活性化のための事業に展開する

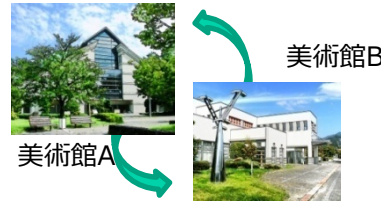
### ◆技術を活用したサービスの実用化⇒展開

<実用サービス候補として検討中>

- クーポン提供サービス  
利用者認証と特定位置  
情報による割引サービス



- 「共通パス」サービス  
パスポートを複数の施設の受  
付でかざすと、利用権限が確  
認され、入場が可能になる共  
通パスサービス



- 「美術館・博物館」サービス  
館内案内や  
作品紹介システム



- 「街情報」「観光情報」  
提供サービス  
利用者属性に応じた  
レコメンド情報提供



<サービス展開案>

開発技術の活用  
サービス



リアルビジネス化



地域コンテンツホルダー、  
観光エリア行政等へ営業活動



全国展開





ご清聴、ありがとうございました。

株式会社 エス・ピー・シー 杉野 静弘

お問合せ : [sugino@ma.kk-spc.co.jp](mailto:sugino@ma.kk-spc.co.jp)