

働き方の変化(テレワーク)を活用した地域再生

特定非営利活動法人グリーンバレー理事長 大南信也

【1】 創造的過疎とは？

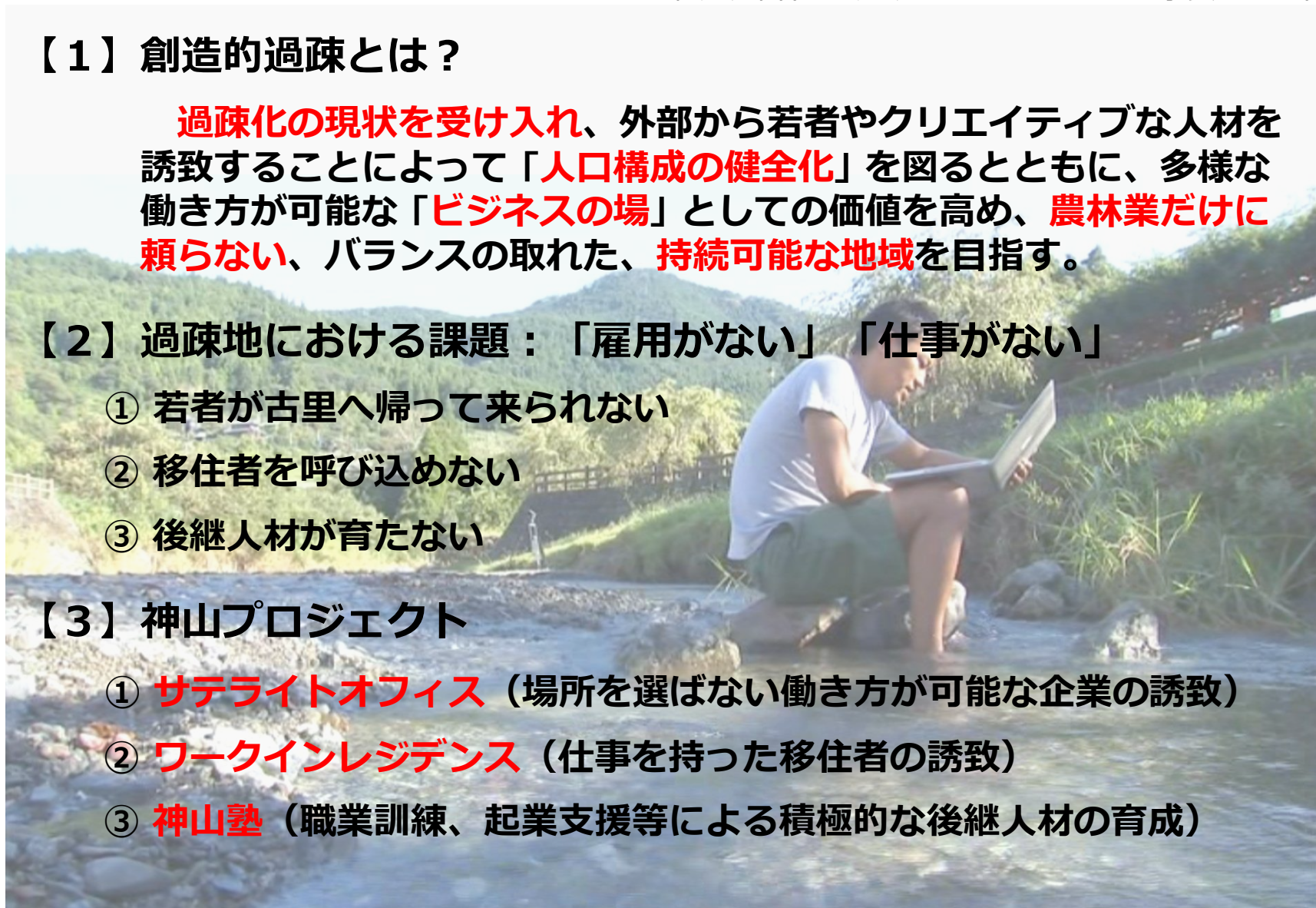
過疎化の現状を受け入れ、外部から若者やクリエイティブな人材を誘致することによって「**人口構成の健全化**」を図るとともに、多様な働き方が可能な「**ビジネスの場**」としての価値を高め、**農林業だけに頼らない**、バランスの取れた、**持続可能な地域**を目指す。

【2】 過疎地における課題：「雇用がない」「仕事がない」

- ① 若者が古里へ帰って来られない
- ② 移住者を呼び込めない
- ③ 後継人材が育たない

【3】 神山プロジェクト

- ① **サテライトオフィス**（場所を選ばない働き方が可能な企業の誘致）
- ② **ワークインレジデンス**（仕事を持った移住者の誘致）
- ③ **神山塾**（職業訓練、起業支援等による積極的な後継人材の育成）



神山町・徳島県におけるサテライトオフィスの歩みと現況

- 1992. 3 神山町国際交流協会設立
- 1997. 2 徳島県新長期計画発表「とくしま国際文化村プロジェクト」
- 1997. 4 国際文化村委員会設置
- 1999.10 神山アーティスト・イン・レジデンス (芸術家招聘事業)
- 2002. 1 **徳島県「全県CATV網構想」発表**
 - ・延長20万km・世帯普及率(全国1位88.5%)・事業費(275.6億円)
- 2004.12 NPO法人グリーンバレー設立
- 2005.12 **神山町高速インターネット回線配備**
 - ・総務省「加入者系光ファイバ網設備整備事業」
- 2007.10 神山町移住交流支援センター運営受託
- 2008. 6 **ウェブサイト「イン神山」完成 (総務省「地域ICT利活用モデル構築事業」)**
 - ・ワークインレジデンス運用開始
- 2010.10 **サテライトオフィス第1号開設(Sansan「神山ラボ」)**
- 2010.12 神山塾 (厚生労働省「求職者支援訓練事業」)
- 2012. 1 神山町史上初となる社会動態人口増達成(12名)

※ 徳島県内におけるサテライトオフィス数および地元雇用数(2014.10.28時点)

・神山町(11社29名)・美波町(6社6名)・三好市(5社7名)・徳島市(1社5名) ● 県内合計(23社47名)

ウェブサイト「イン神山」

デザイン：西村佳哲氏 & トム・ヴィンセント氏



移住需要の顕在化

ワークインレジデンス

町の将来に必要なと考えられる

「働き手」「起業家」を 逆指名！

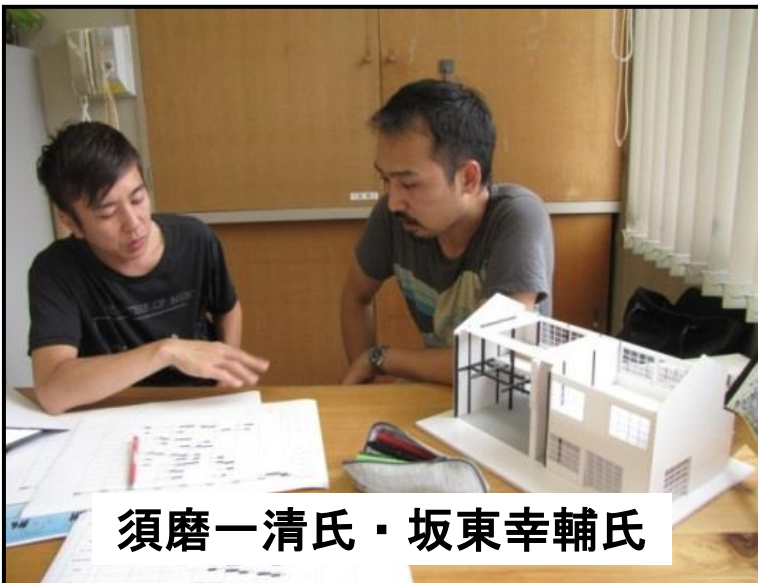


パン屋さん
開業しませんか？



デザイナーさん
いらっしやい！

空家改修事業からサテライトオフィス誕生



Sansan (東京都渋谷区)



本社の循環滞在者 ⇒ 常駐者(**移住者**) ⇒ **開発拠点化**



プログラマー、エンジニアだけでなく、**営業部員**も！

プラットイーズ (東京都渋谷区)



TV番組情報配信・スーパーハイビジョン(4K・8K)映像保存事業



外観は古民家、内部は最先端！

若者18名地元雇用

ドローイングアンドマニユアル (菱川 勢一 社長)



アートディレクター・映像作家・写真作家



NTTドコモ 『森の木琴』



NHK大河ドラマ 「八重の桜」



徳島県PV (VS東京)

TERADA 3D WORKS (寺田 天志 代表)



寺田 天志 氏(CGクリエイター・移住者)
自動車3DCG制作の第一線で活躍するクリエイター。テレビCMに使用されるハイクオリティな3Dモデル制作を多数担当。自動車モデリングデータ販売サイトCG DATA BANKの制作、Shadeアンロックデータ集「自動車データ・トヨタ自動車編」の制作も担当。



YANMAR PREMIUM BRAND PROJECT



TOYOTA QUIN DEAR

キネトスコープ (廣瀬 圭治 代表)



2012年12月家族で移住。大阪市中央卸売市場のサイトなどを手がけている。神山では、本業のウェブ制作の他に神山しずく(SHIZQ)プロジェクト等を実施。



徳島県クリエイティブネットワークコーディネーター(CNC)関西圏担当
「Pizzeria YuSan」 「Anela Gelato Factory」の起業支援

Nomadic Kitchen (真鍋 太一 支配人)



真鍋 太一 氏 (モノサス・移住者)
地域の風土や文化を、食を通じて
身体にとりこんでいく。nomadic
kitchenは、さまざまな土地へ訪れ、
食の集いを開催する料理人たちの
食のプロジェクト。カリフォルニ
ア州バークレーのシェ・パニーズ
などにシェフの友人を多数持つ。
グーグルが支援するイノベーション
東北の主要メンバー。



サービス業（カフェ・ゲストハウス）



カフェオニヴァ(ビストロ)



栗カフェ



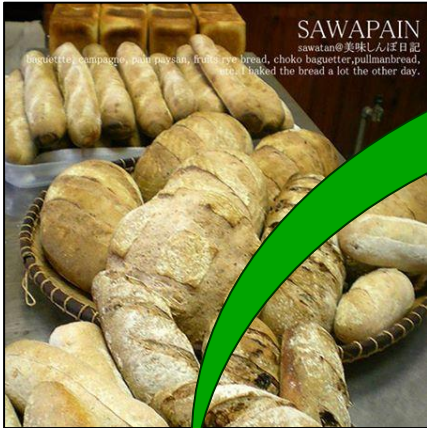
Yousan Pizza



Kamiyama WEEK(ゲストハウス)

有機農産物（オーガニック）を基調としたメニュー

サテライトオフィス・ビストロ効果



有機小麦パン
(移住者)



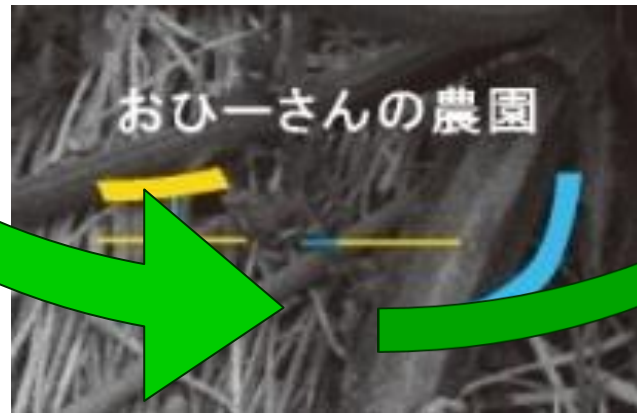
フレンチビストロ
(移住者)



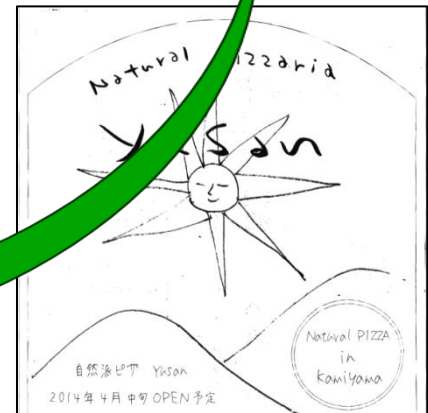
有機・無農薬
(旧住民)



有機栽培コーヒー
(移住者)



有機栽培野菜
(移住者)



有機小麦ピザ
(移住者)

有機農産物（オーガニックフード）による循環

地域再生『神山モデル』(ITが農業を育む)

