

誰もが幸せになれる町

おおなんちょう

邑南町へようこそ

～ 攻めと守りの定住プロジェクト ～



島根県

邑南町長

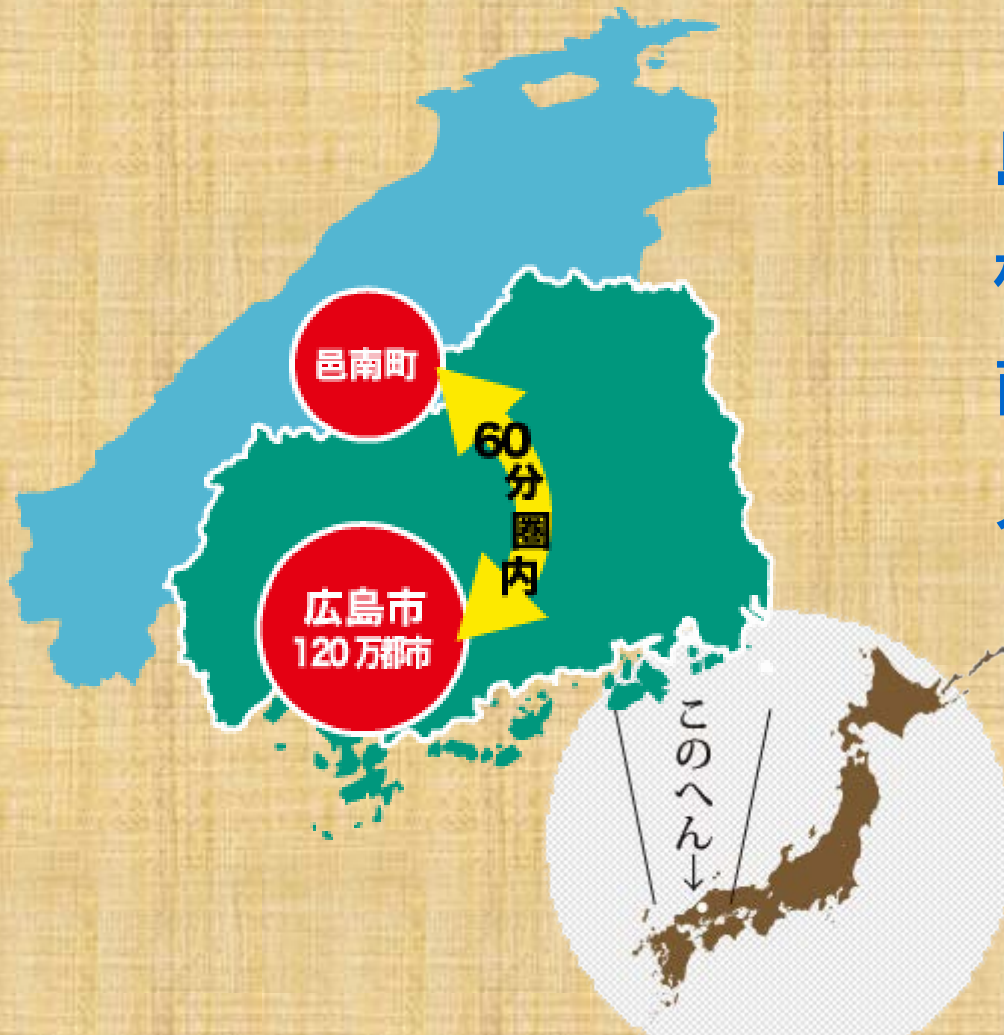
いしばし りょうじ

石橋良治



町長 石橋 良治

島根県中央部の山間にある自然豊かな町



島根県の中央部で盆地の多い地形

標高：100m～600m

面積：419.22km²(山林が86%)

人口：11,560人(6月2日現在)

男：5,455人／女：6,105人

世帯数：5,038世帯

高齢化率：41.5%

主な産業：農林業

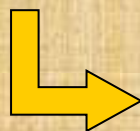
平成16年10月1日町村合併 **今年で合併10周年**



さだまさしアルバム
第二楽章 (2014年9月10日発売)
邑南町イメージソング

「さくらほろほろ」
がアルバムに収録されました！

邑南町は『豊かな自然とそこから生まれる
人のつながりと家族の温もり』が誇りです



**さだまさしさんを通じて
『邑南町の誇り』を全国にアピール！**



スイスのような風景

合併後のまちづくり～地域力の醸成

《基本理念》

協働のルールづくり

(1) 住民が主役・・・まちづくり基本条例の制定

(2) 周辺を大切に・・・集落が基本単位(216集落)

自治会の結成(39自治会)

自治会担当職員の設置

情報の共有



自立を促す

小学校区に12公民館

☆ 学びながら地域づくり・・・公民館の配置・職員3名体制

夢づくりプラン

自ら課題抽出→解決

☆ 合併後の一体感をどう高めるか

・・・ケーブルテレビの活用(加入率96%)

マスコミへのPR～**オンリー・ワンのA級グルメ**

魅力発信

1. 外からの風を呼び込む

・・・**Uターン移住**・**A級グルメ**

興味から愛着

2. 今いる人も大切に「誰もが主役」

・・・**日本一の子育て村構想**

誇り・愛着

売り出し～ここからが始まり

本ページについては、「女性自身」の邑南町関連の記事が掲載されていましたが、著作権の関係上、HPで掲載することはできません。

メディアも注目！

邑南町の平成26年度 当初予算集計表

(単位:万円・%)

会計	平成26年度	平成25年度	比較増減	増減率
一般会計	1,372,500	1,148,000	224,500	19.6%
特別会計	402,400	395,180	7,220	1.8%
国民健康保険	145,900	147,060	△ 1,160	-0.8%
直営診療所	8,000	8,720	△ 720	-8.3%
後期高齢者医療	37,400	37,020	380	1.0%
簡易水道	68,100	64,680	3,420	5.3%
下水道	97,300	94,600	2,700	2.9%
電気通信	45,700	43,100	2,600	6.0%
総合計	1,774,900	1,543,180	231,720	15.0%

基金の状況

単位:百万円

基金名 / 年度	H21末	H22末	H23末	H24末	H25末	H26末見込
財政調整基金	368	601	441	582	523	435
減債基金	373	400	884	934	1,072	1,052
特定目的基金	1,881	1,838	2,088	2,185	2,322	2,132
定額運用基金	336	361	414	414	414	414
一般会計合計	2,958	3,200	3,827	4,115	4,331	4,033
特別会計	132	277	318	276	315	280
町合計	3,090	3,477	4,145	4,391	4,646	4,313

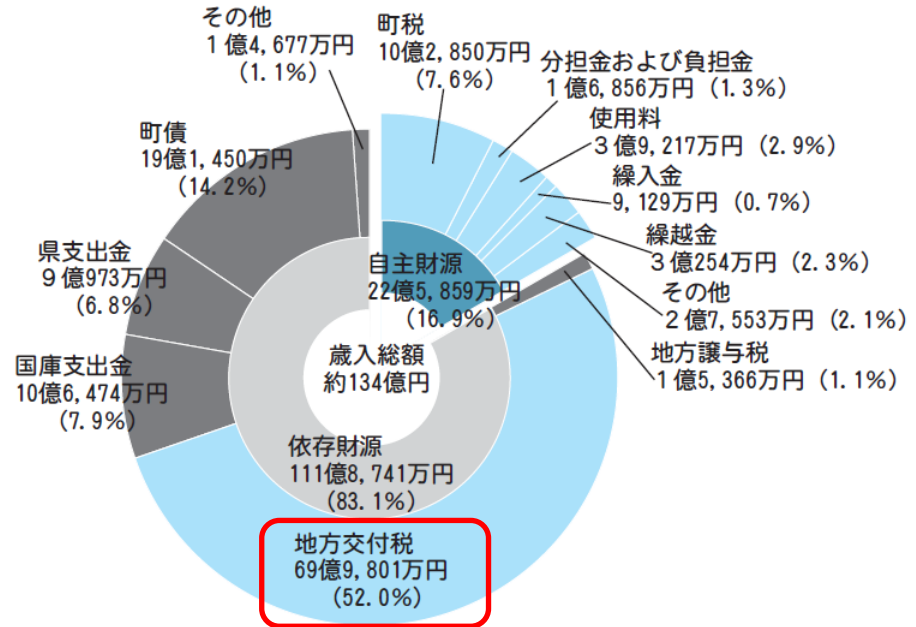
起債残高の状況

単位:百万円

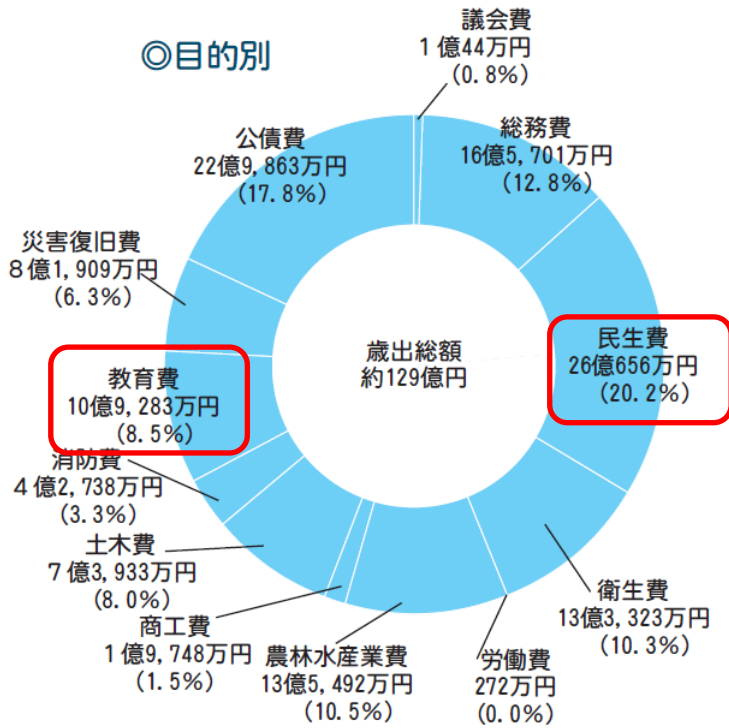
年度	H21末	H22末	H23末	H24末	H25末	H26末見込
一般会計	16,430	15,721	15,262	14,761	14,711	14,990
特別会計	14,447	13,759	13,350	12,841	12,310	11,743
町合計	30,877	29,480	28,612	27,602	27,021	26,733

平成25年度 普通会計決算

歳入総額 134億4,600万円



歳出総額 129億2,962万円



日本一の子育て村関連事業

- 児童福祉措置費 5 億2,941万円
- 児童福祉施設費 1 億6,705万円
- 母子保健費 (子ども医療費等) . . . 2,873万円
- 予防費 (母子予防接種事業) . . . 1,666万円

若手職員による地域のカルテ

地域カルテ (出羽)

【地域概要】

銀山と銅の里の史跡を残し、中国地方5大牛馬市としてその名をはせる等、商業と農業がともに栄えた。合併を機に切石峠を境に南側の山間地4集落、北側の平野地8集落、計12集落が一つになった。
人口936人、世帯数421世帯



【地域の誇り】

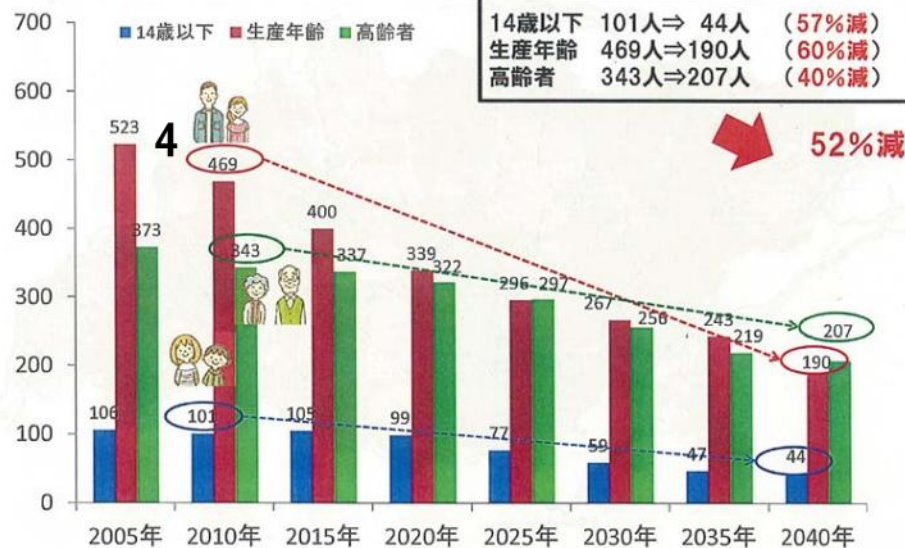
- 「協力して新しいものを生み出す力」
- 「地域を守るために参加し汗を流す姿勢」
- ・自治会を中心に地域活動や課題解決に取り組んでいる。特に地域通貨カッパと人材バンクを利用して新しい手間替えの仕組みを作っている。
- ・「桜成会」「敬神会」「あすなろ会」など



【課題】

- ・困難さが増す集落(講中)運営の改善・お付き合いの希薄化、役員の固定化の改善対策
- ・行事、イベントの負担軽減・施設、観光資源の有効活用
- ・U・ターン者の受け入れ、支援体制の構築・地域内、地域外の交流促進
- ・耕作放棄地の利活用・鳥獣害被害の防止対策・特産品、加工品の開発・空き店舗、空き屋対策・担い手対策

人口分析 (出羽)



～全集落地域カルテづくり～

市町村の未来人口シナリオ事例(邑南町地区一覧)

12地区の人口動態のバランスの良さが特徴・・・一人勝ちや独り沈みがない

シナリオ1	このままで推移すれば・・・									シナリオ2	毎年 48 組の定住を実現！						
	2013					2023					2023(改善)						
	人口	人口増減率	高齢化率	小学生	小学生増減数	人口	高齢化率	小学生	子連れターン増加組数		若者ターン増加組数	定年ターン増加組数	対2013				
												人口	増減率	高齢化率	小学生		
阿須那	835	△ 16.0	52.1	29	-4	580	56.9	19	阿須那	2	2	2	742	△ 11.2	47.2	32	
井原	718	△ 9.9	40.1	28	-8	597	47.3	15	井原	2	2	2	746	3.9	40.5	24	
口羽	815	△ 10.4	54.0	22	-8	616	57.1	20	口羽	1	1	1	703	△ 13.7	51.3	27	
高原	958	△ 7.2	43.2	42	-7	787	46.5	33	高原	1	1	1	872	△ 9.0	43.0	38	
市木	479	△ 6.3	41.8	20	1	432	33.8	39	市木	0	0	0	432	△ 9.8	33.8	39	
出羽	826	△ 6.2	37.7	38	0	795	39.5	37	出羽	1	1	1	879	△ 5.0	36.8	42	
中野	1,599	△ 2.0	36.0	64	-10	1,482	47.7	38	中野	3	3	3	1,713	7.2	43.0	52	
田所	1,863	△ 4.7	42.1	87	1	1,642	44.8	73	田所	2	2	2	1,809	△ 2.9	41.8	85	
日貫	543	△ 12.7	44.6	19	-7	416	50.5	9	日貫	1	1	1	498	△ 8.4	44.2	14	
日和	439	△ 8.9	43.5	12	-5	366	47.6	15	日和	1	1	1	452	2.9	40.8	20	
布施	220	△ 10.9	52.3	8	-2	183	60.4	4	布施	1	1	1	255	15.9	47.1	9	
矢上	2,285	△ 6.7	32.0	141	-9	2,077	34.2	120	矢上	1	1	1	2,166	△ 5.2	33.2	127	
合計	11,580	△ 8.5	519.4	510	-58	9,973	47.2	422	合計	16	16	16	11,267	△ 2.9	41.9	509	

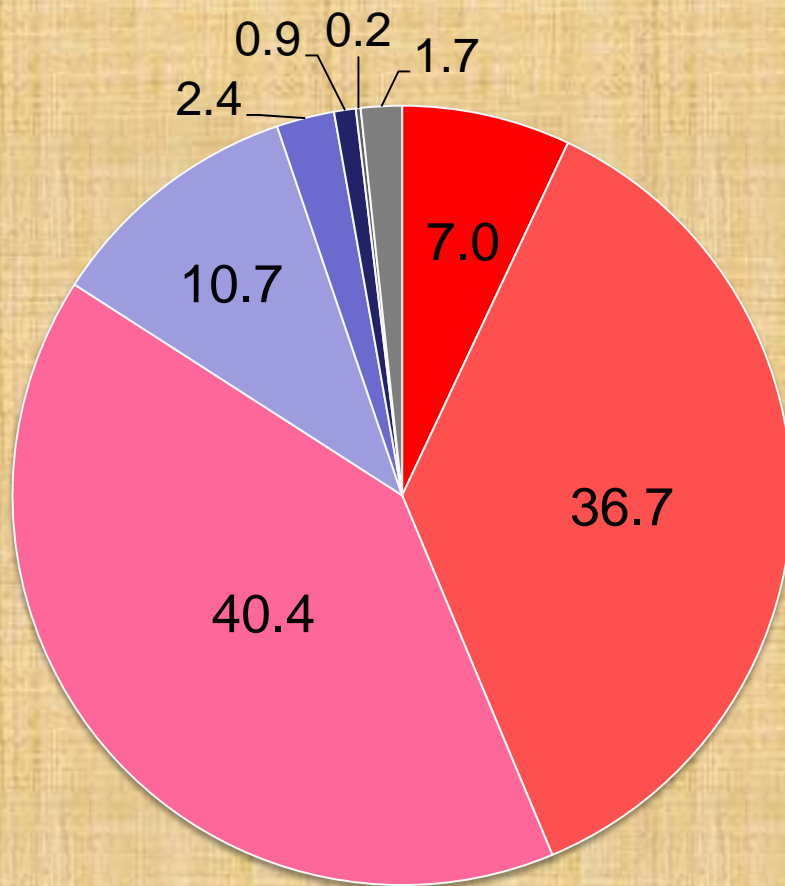
12組×3世代＝48組・112人(人口の1%)の定住増加で人口、高齢化率、子供数の安定を達成！

※『田園回帰の現状と戦略～第2分科会「都市から地方への人の流れの創出」』島根県中山間地域研究センター 研究統括監 藤山浩氏 資料

町民の満足度 ~ビレッジプライド アンケート結果

邑南町民の生活満足度 **84.1%** (全国平均値64.1%※)

子育て支援の充実
 学校教育の充実
 高齢者・障がい者福祉
 の充実
 生活環境の充実
 下水道普及率 91%
 救急医療
 CATV加入率 95%

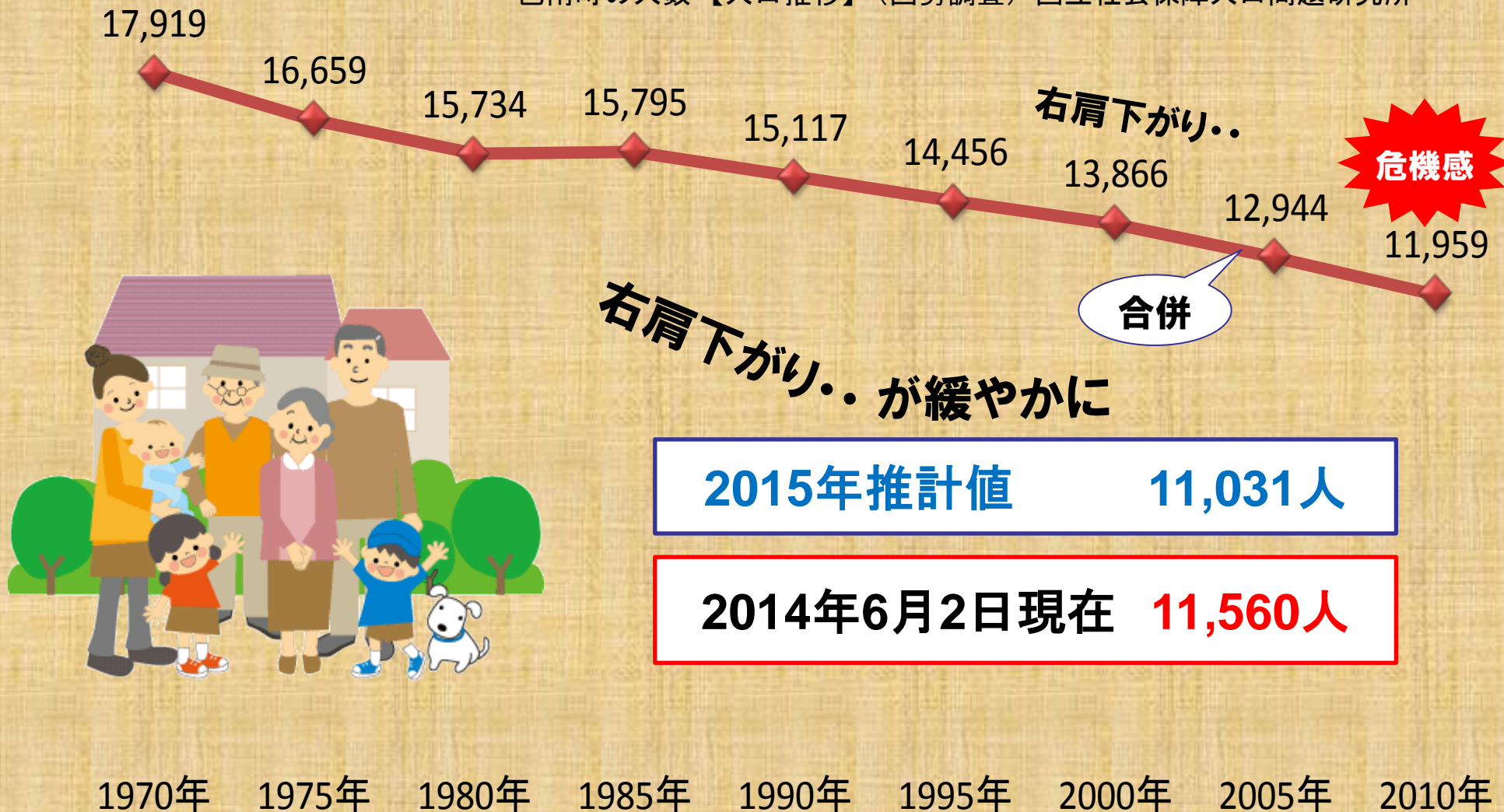


- とても満足
- 満足
- どちらかといえば満足
- どちらかといえば不満
- 不満
- とても不満
- その他
- 無回答

※平成23年度国民生活選好度調査結果(内閣府)

平成25(2013)年の国立社会保障・人口問題研究所の予測値

邑南町の人数【人口推移】(国勢調査)・国立社会保障人口問題研究所



攻めと守りの定住プロジェクト(平成23年度～)

(1) “攻め”のA級グルメ構想

5年間

「A級グルメのまち」商標登録

「食」と「農」を切り口にした町づくりを推進する邑南町のキャッチフレーズとして「A級グルメのまち」を2011年3月に商標登録。優れた食材や生産者への誇りも込めたネーミングで町全体をブランド化し、認知度やイメージの向上につなげています。

(2) “守り”の日本一の子育て村を目指して

10年間

(3) 徹底した移住者ケア

(1) “攻め”のA級グルメ構想

A級グルメによる町づくりの目的

邑南町の「**A級=永久**」のイメージを発信

100年先の子どもたちに伝えられる
邑南町の食文化

平成23年3月
全国初の農林商工等連携ビジョンの策定

23・24・25実績

数値目標（平成27年度末）

- ・食と農に関する**5名の起業家輩出** 24名
- ・**定住人口200名の確保** 128名
- ・**観光入り込み客数100万人の実現** 92万人

誇り

定住促進

邑南町の活性化

(1) “攻め”のA級グルメ構想 ～持続可能な町を目指して

地域おこし協力隊・地元矢上高校生徒の力を町の活力に！





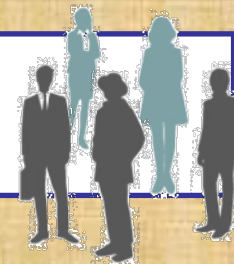
—A級グルメ発信基地・食の研究所:町営レストラン 素材香房ajikura—



—100年先の子どもたちに伝える邑南町の食文化:邑南町立食の学校—

地域おこし協力隊の受入・定住状況(平成24年度～)

参画者：地域おこし協力隊 21名



定住者：町内	<u>18名</u>
〔研修中	14名
研修修了後定住	4名

転出者：町外	3名
〔県内	2名
県外	1名

耕すシェフ

素材香房ajikuraにて**料理研修** + ajikura農園にて**農業研修**

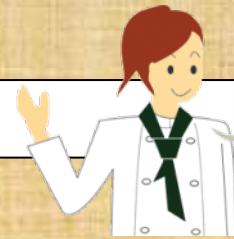
20歳代**女性** 神奈川県 30歳代**女性** 大阪府 30歳代**女性** 広島市
20歳代**男性** 広島市 10歳代**男性** 埼玉県草加市



耕すシェフ

道の駅の「産直亭」を拠点に「**食の起業家**」を目指す

40歳代**男性** 広島市



アグリ女子隊

香木の森公園で**栽培及び収穫、販路開拓に携わる**

30歳代**女性** 広島市

地域クリエイター

映像クリエイターとして**情報発信業務に携わる**

30歳代**男性** 広島市



耕すあきんど

産直市にて店舗サポート・ミニ観光案内所の**運営に携わる**

30歳代**男性** 東京都

ガーデンプロデューサー

香木の森公園にてガーデニングの**企画に携わる**

50歳代**女性** 東京都

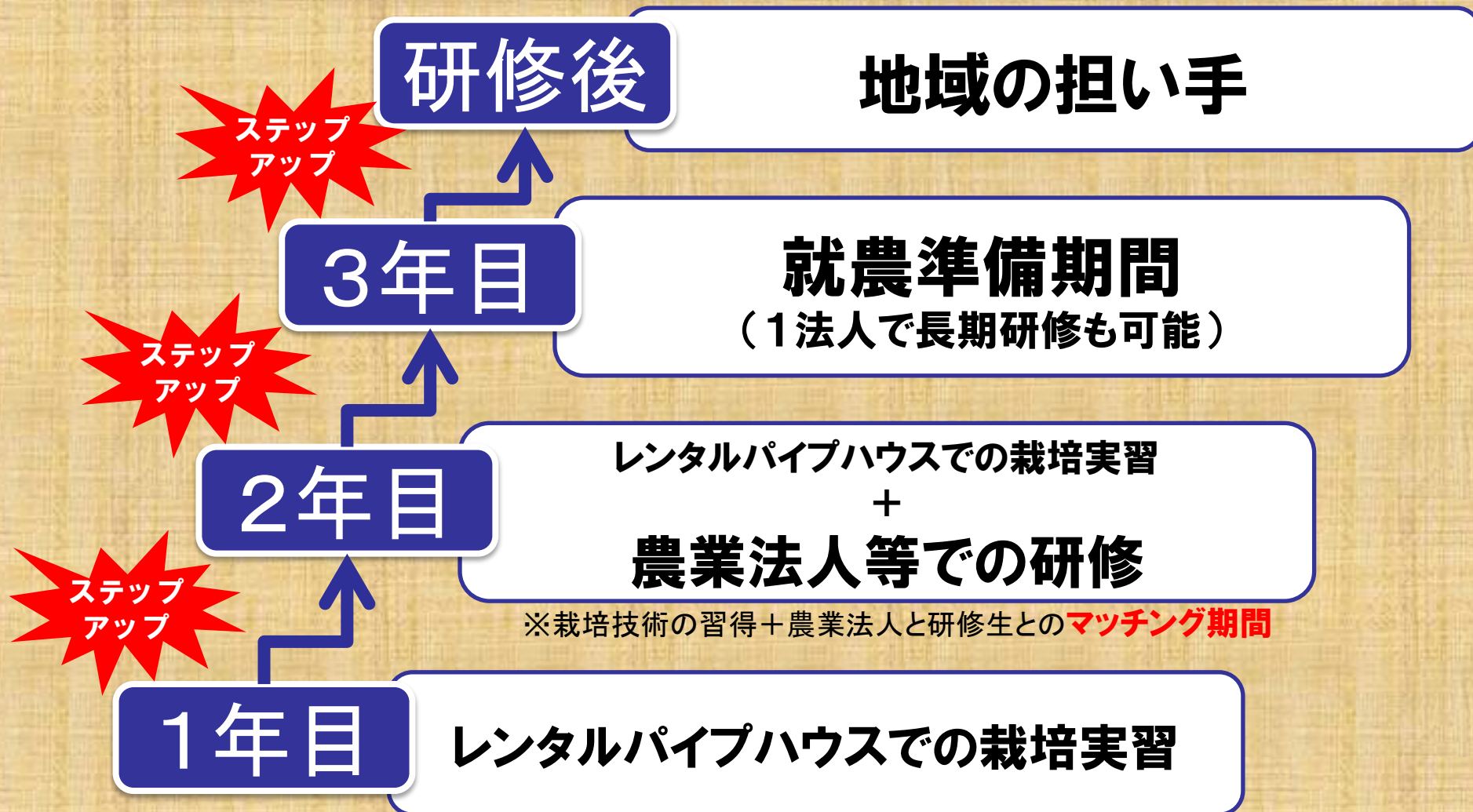


アグサポ隊

就農に向けた技術・経営感覚を磨き、地域との良好な関係の構築を図る

20歳代**男性** 東京都 20歳代**男性** 奈良県
30歳代**男性** 広島市 40歳代**男性** 大阪府

「おーなんアグサポ隊」の研修について
3年間のスケジュール



今後の展開 ～ 多種多様な研修制度の活用 ～



農林業の活性化が重要＝担い手の養成



「都市から地方へ」を継続・強化する

キーワード
連携

平成26年7月17日

はながくえん
学校法人華学園との包括的連携
に関する協定書に調印



「島根大学 邑南サテライトラボラトリー」 邑南町役場内に開設



邑南に島根大が「ラボ」
町役場内 集落の高齢化を調査

島根大教育学部人文 落し暮らしぶりなどを
地理学研究室（作野広 聞き取り調査したり、
和教授）が14日、邑南 たたら製鉄の遺構を
町役場にサテライト拠 調べたりするため町
点「邑南ラボ」を設け 内を訪れた時に使う。
る。学生が高齢化の進 町と矢上高の入学者確
む集落を守る研究をす 保に向けた方策も探
るほか、町内の矢上高 保に向けた方策も探
を盛り上げるアイデア 大学と町の契約では
を地元と一緒に考える 2015年3月末まで
場にもする。 だが、契約を更新し同
役場階にある会議 4月以降もラボとして
室（平方足）を無償 使い続ける考え。
で借り受ける。研究室 大学と町は09年8
生を中心に、学生が集 月、一緒に地域おこし

を進める「包括的連携
協定書」に調印。作野
教授と石橋良治町長が
ことし1月、今後の取
り組みを考える中でラ
ボ設置を決めた。
同研究室は09年7
月、江津市松川町に
も同様の拠点「松平ラ
ボ」を設けている。作
野教授は「拠点で腰を
据えた教育、研究活
動をしたい」としてい
る。
(黒田健太郎)

「はまごち」A級グルメ「連携」

浜田・邑南が食の協定

パンフ作製広島で配布へ

浜田市と邑南町は31日、「食を通じた観光」を締結した。隣接し浜田道

「食」の観光交流協定
浜田市と邑南町締結

浜田市と高知県邑南町が31日、広島県など山陽地区をターゲットに共同で情報発信を行い、交流人口の拡大を図ろうと、「食」を通じた観光・文化交流協定を締結した。共同で観光パンフレットを発行するなど、それぞれの食の特色を生かした事業を推進する。両市町が食に関するまちおこしを展開しつつ、中国横断自動車道広島浜田線（浜田道）でつながる広島県をターゲットに据えて観光客誘致を目指していることから、相乗効果を生み出して観光振興や経済発展を

この日、交わされた協定書によると、食を通じた観光振興の施策推進と人材育成、両市町の特産品販売や観光PR、相互の住民による観光交流の促進で相互に連携・協力する。

具体的な取り組みは、両市町の担当でプロジェクトチームをつくって詰めるが、12月をめぐって共同で食の観光パンフレットを作製するほか、ホームページを使った食情報の発信や共同メニューの開発を行う予定。事業者などを対象に食や観光の研修も実施する。

この日、浜田市役所の市役所であった調印式で、同市の久保田章市長は「お互いの食材を利用しながらPR拡大につなげたい」と述べ、邑南町の石橋良治町長も「食文化で石見が連携する第一歩になる」と期待を込めた。

協定書に調印した久保田章市長（左から2人目）と石橋良治町長（同3人目）

協定調印後、握手する久保田市長と石橋町長

協定に基づき、両市町の飲食店や食材を紹介するパンフレットを年内をめどに作製し、

市園からの観光客誘致を図る。

ある両市町の間と山の食材を生かし、広島都市園からの観光客誘致を図る。

のインターチェンジがある両市町の間と山の食材を生かし、広島都市園からの観光客誘致を図る。

協定調印後、握手する久保田市長と石橋町長

広島市などで配布する。ホームページで互いの飲食店を紹介し、事業者向け観光研修の合同開催も検討する。両市町の観光担当職員たちがプロジェクトチームをつくり、事業の進め方を協議する。

浜田市は地元食材の料理を協賛店が統一価格で提供する「はまごち」を推進し、邑南町も「A級グルメ」構想を掲げ町観光協会がレストランを開くなど、

ともに食を生かす。この日、両市長と石橋町長が協定締結していた。

市役所であった式で久保田市長は「両市町の飲食PRしたい」。石橋町長は「両市町の飲食を巡ってもらえるメニューを充実させたい」と話していた。

（森田豊彦）

「食」の観光交流協定
浜田市と邑南町締結

浜田市と高知県邑南町が31日、広島県など山陽地区をターゲットに共同で情報発信を行い、交流人口の拡大を図ろうと、「食」を通じた観光・文化交流協定を締結した。共同で観光パンフレットを発行するなど、それぞれの食の特色を生かした事業を推進する。両市町が食に関するまちおこしを展開しつつ、中国横断自動車道広島浜田線（浜田道）でつながる広島県をターゲットに据えて観光客誘致を目指していることから、相乗効果を生み出して観光振興や経済発展を

この日、交わされた協定書によると、食を通じた観光振興の施策推進と人材育成、両市町の特産品販売や観光PR、相互の住民による観光交流の促進で相互に連携・協力する。

具体的な取り組みは、両市町の担当でプロジェクトチームをつくって詰めるが、12月をめぐって共同で食の観光パンフレットを作製するほか、ホームページを使った食情報の発信や共同メニューの開発を行う予定。事業者などを対象に食や観光の研修も実施する。

この日、浜田市役所の市役所であった調印式で、同市の久保田章市長は「お互いの食材を利用しながらPR拡大につなげたい」と述べ、邑南町の石橋良治町長も「食文化で石見が連携する第一歩になる」と期待を込めた。

協定書に調印した久保田章市長（左から2人目）と石橋良治町長（同3人目）

協定調印後、握手する久保田市長と石橋町長

千代田フードバレー構想

全国でがんばる地方自治体が東京千代田区神田に出店



Fune

(全国の特産品を活用するレストラン)

ちよだ
いちば



ちよだいちば
(特産品販売)

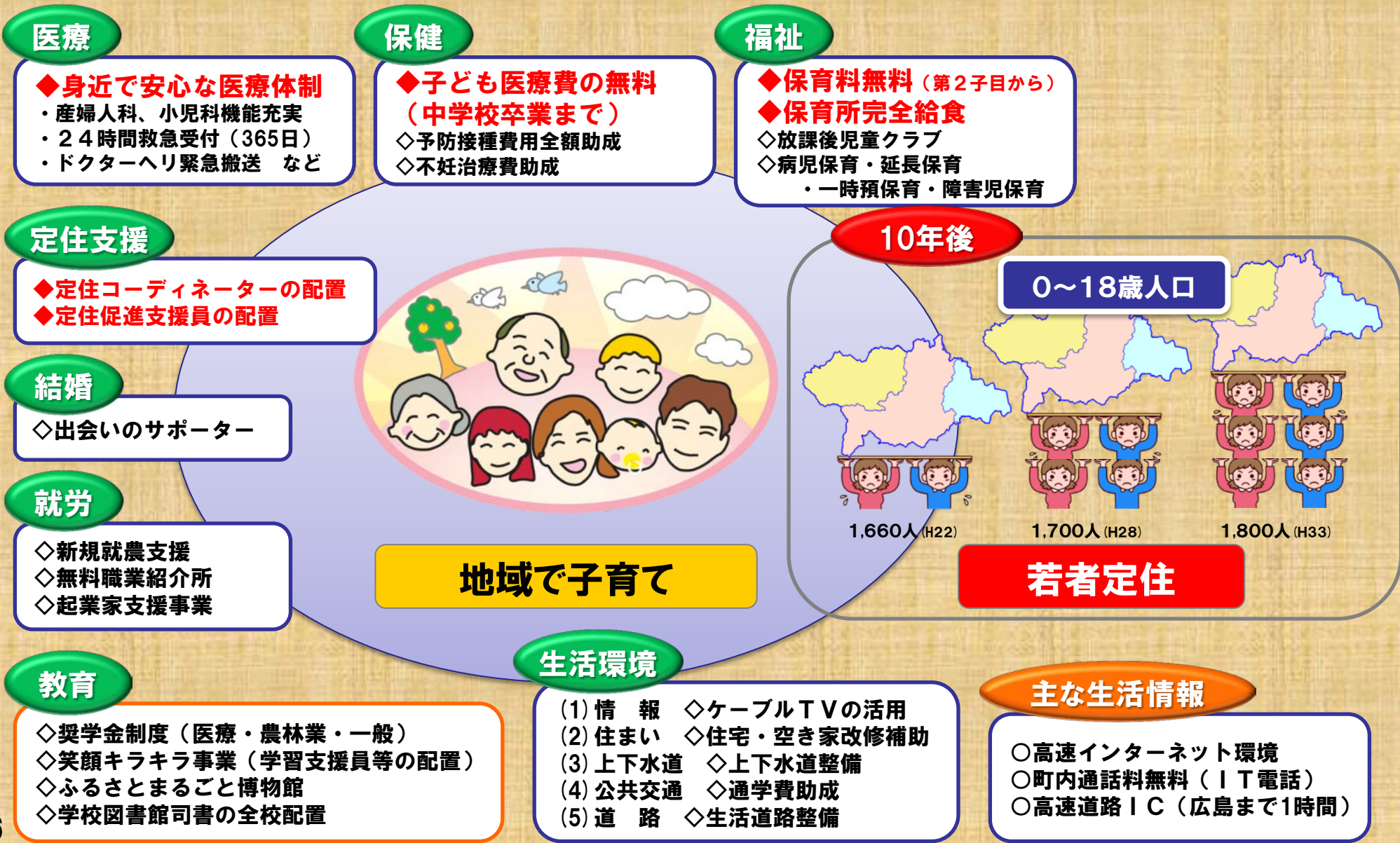


スカウトマン

邑南町東京サテライトオフィスアドバイザー
石原 隆司 氏

(2) “守り”の日本一の子育て村を目指して

日本一の子育て村を目指して ～子育てするなら邑南町で～



(2)“守り”の日本一の子育て村を目指して

町内保育所・小学校・中学校の存続と発展

9園

8校

3校

保 育



■安心して子育てできる環境づくり

- 保育料2子目から無料(負担軽減)
- 保育所完全給食(負担軽減+地産地消)
- 病児保育(病中・回復期のケア)
- 延長保育(働く世代のケア)

保育・教育環境の充実

(2) “守り”の日本一の子育て村を目指して

保育所完全給食

3歳以上児は主食が国の補助事業から外れていたため米飯持参であったが、夏場の衛生管理や冬場の冷たい弁当など課題があったため、H23.11から地産地消として、顔の見える**地元の農家からコシヒカリを購入**し完全給食を実施
 (対象3歳以上児延べ2,810人、3,709,200円/年)



(2)“守り”の日本一の子育て村を目指して

保育所完全給食 現場からの声

- しっかり食べるようになってきた。
♪おいしいという思いに併せ自分で盛ることによって**量の加減**もできるようになっている。
- 当番(米とぎ)をすることによって**感謝の気持ちや自覚、自主性**が育ってきている。
♪**家庭でも手伝い**をするようになった。保育園の出来事としての**話題が増えた**。**登園時間が早くなった**。
- 炊き込みなどのメニューが増え喜んで食べるようになった。
♪**栗など自分たちで収穫**したものを入れることによって食への関心度も増した。
- 茶碗を持って**食べることが上手になってきた。
- 生産者が見える**という**安心感**がある。
(邑南町内の生産者との直接契約)

年長児は、当番制でお米研ぎやごはんを茶碗によそうことを保育所で日常的に経験しています。自宅でお手伝いの習慣になる子もいます。



お母さんは大変なんだなあ



煙たいよう(泣)

羽釜で炊飯することによって、炊飯を実感できるとともに、火の大切さや怖さの学習もできる。

(2)“守り”の日本一の子育て村を目指して

町内保育所・小学校・中学校の存続と発展

9園

8校

3校

全校舎耐震化済

教育

保育・教育環境の充実

世界へも羽ばたける力

- 公民館の充実(12公民館全て3人体制)
- 地域学校(地域の良さを学び伝える)
- 奨学金制度(医療、農林業、一般)
- 笑顔キラキラ事業(全ての小中学校に配置)
- 図書館司書の配置(全ての小中学校に配置)
- 矢上高校支援(バス、施設整備＝魅力化指導)



(2)“守り”の日本一の子育て村を目指して

平成26年度から
スタート!

◎日本一の子育て村を目指して◎

新規制度 子育て支援ポイント付与制度

有料 **無料** の子育てサービス利用者におおなんさくらポイントを付与します!!

ポイント対象サービス

無料サービス

- ・両親学級
- ・離乳食教室

- ・乳児健診
- ・幼児健診
- ・4歳児健診
- ・子育てサロン

有料サービス

- ・病児保育
- ・一時預かり保育

おおなん さくらカード

会員番号 1001-01-0000001
 国南 さくら様
 有効日 2015/04/01 10回
 利用日 2014/04/01 10P 10P
 今月P 1000P
 累計P 0円
 購入金
 ご利用額に有難う
 ございます。
 他県圏は地域と共に
 あなたの子育てを応援しています。

10ポイント
20ポイント
ポイント数

おおなん さくらカード

さくらちゃん

おおなん さくらカードで
子育ての
応援をします!!

新規
施策

子育て支援ポイント付与制度

子育てサービスを利用するだけで、ポイントが貯まります。
貯まったポイントは、**1ポイント = 1円**として町内のお店で買い物に利用できます。

- 4ヶ月健診を受けると20ポイント(夫婦で行くと40ポイント)
1歳6ヶ月健診、3歳児健診、4歳児健診でもポイント付与
- 子育てサロンに、行くと10ポイント、周5日で50ポイント

有料保育サービス 利用料金100円1P

- ・病児保育 (@2000円)
- ・一時預かり (@1500円~2300円)

無料サービス 来場ごとに10P~20P

- ・両親学級
- ・乳児検診
- ・離乳食教室
- ・保育所(歯科・食育)教室
- ・子育て講座、子育てサロン



日本一の子育て村構想のための財源

★ 過疎対策事業債(過疎ソフト事業)を活用

平成22年 過疎地域自立促進特別措置法改正

→6年間の期間延長(～H28年3月31日)

- ・創意工夫に富んだソフト事業に充当
- ・地方債を有効に使い、一般財源の支出を振替

→向こう5年間の財源確保

★ 邑南町日本一の子育て村推進基金を造成

平成23年度 条例制定 過疎法終了後の財源確保

2億5千万円を積立 (平成25年度末現在高:約3億130万円)

空き家バンクだけでない — 移住者向け**住宅確保**へ



家賃は35000円
(一戸建て)

建設費の1/2
最大500万円の助成

固定資産評価額程度の借地料
10年間



無償譲渡

メリット

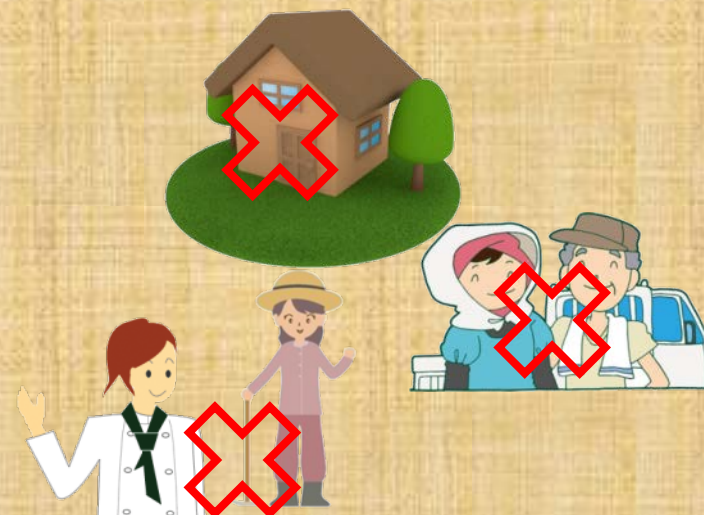
邑南町版PFI

公的不動産の有効活用等による新たな収入源の確保

(3) 徹底した移住者ケア

Uターン者の悩み

- ・移住したくても「**住むところがない**」
- ・地域の「**しきたり**」になじめない
- ・相談相手がいなくて「**孤立**」する
- ・希望する「**就職先がない**」など



Uターン者ケア

定住支援コーディネーター



定住促進支援員

人望が厚く地域の状況に精通している人

移住前・移住後のUターン者が地域になじめるように相談窓口

(3) 徹底した移住者ケア

定住者の声

空き家の利活用

「元は茅葺きの家だったのを
大家さんが改修されました。」
「間取りは4DKで家賃は月2
万5千円です。」

地元の方の好意

「好きなように畑を
使っていていいよ」



「最近野菜も米も
買ってない
なあ・・・」

「おせっかいを焼くのが
自分の仕事。」

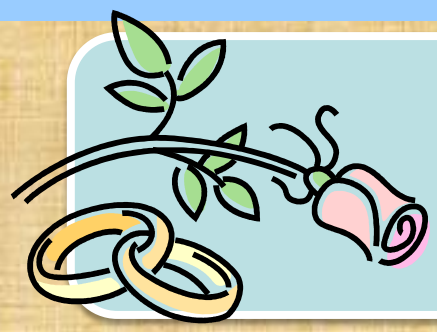
困ったことはないかと話し
かけ、「愚痴を聞いて回る
こと」が大切

周囲の方の支え
がうれしいです

UIターン者は不慣れな土地
で戸惑うことが少なくない

自身もIターン者
「実体験を生かし、
移住者の立場に
立って」を心情に

定住支援コーディネーターの声



行政と民間の協働による 活発な婚活イベント

テレビ局との婚活企画



2012年(平成24年)5月8日 2時間
「もてもてナインティナイン
邑南町の花嫁 お見合い大作戦SP」

邑南町の男性21名に、女性31人の見合い企画。
これまで放送された中で、最高の16組のカップル成立

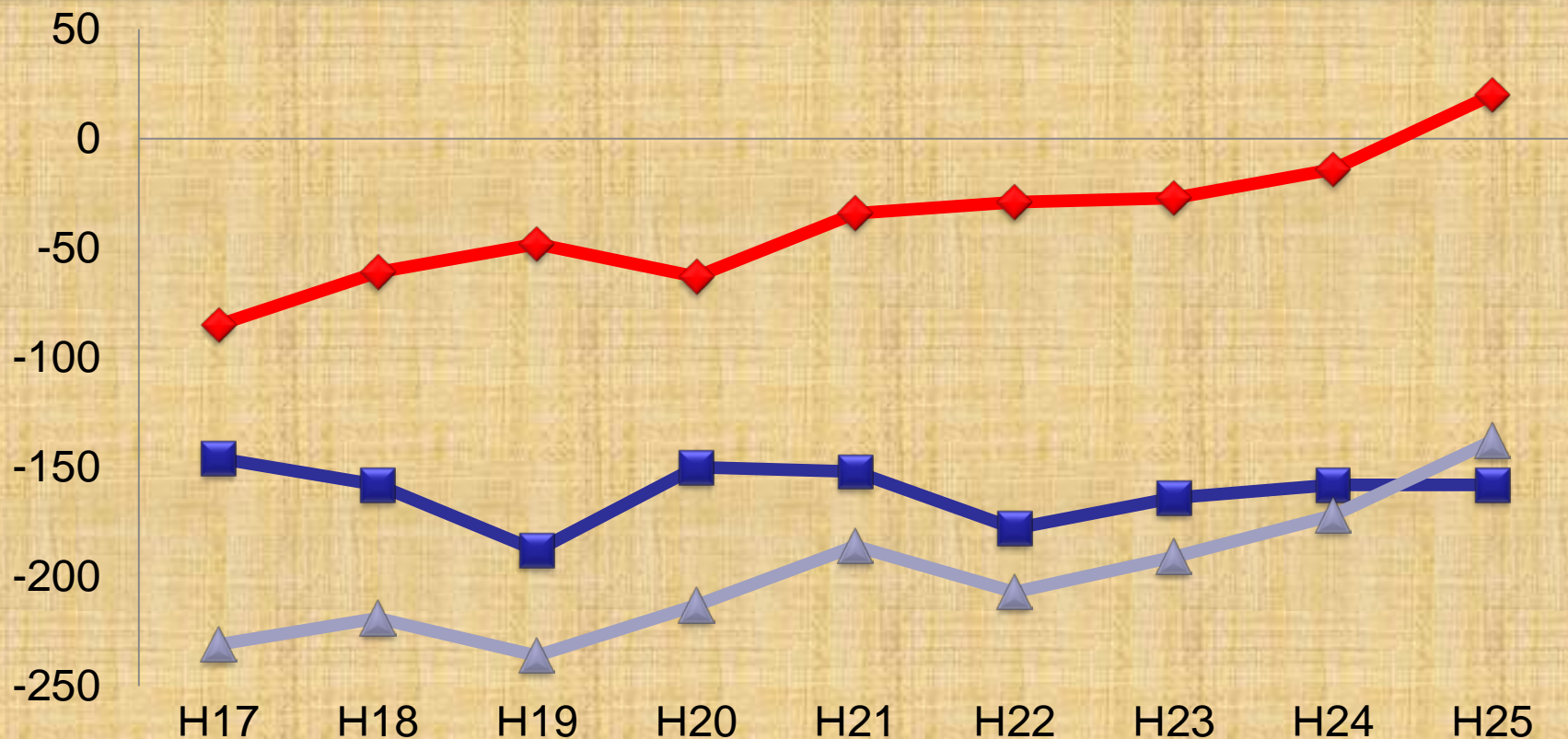


観光協会との婚活企画



平成26年度実績
5組のカップル成立
成約率約3割

人口動態の推移



◆社会動態	-85	-61	-48	-63	-34	-29	-27	-14	20
■自然動態	-146	-158	-188	-150	-152	-178	-164	-158	-158
▲合計	-231	-219	-236	-213	-186	-207	-191	-172	-138

邑南町の思い



20～39歳女性の就業率と出生率 (2010年・47都道府県比較)

参考数値: 2010人口動態調査・2010国勢調査

日本創成会議が描く悲観的な未来

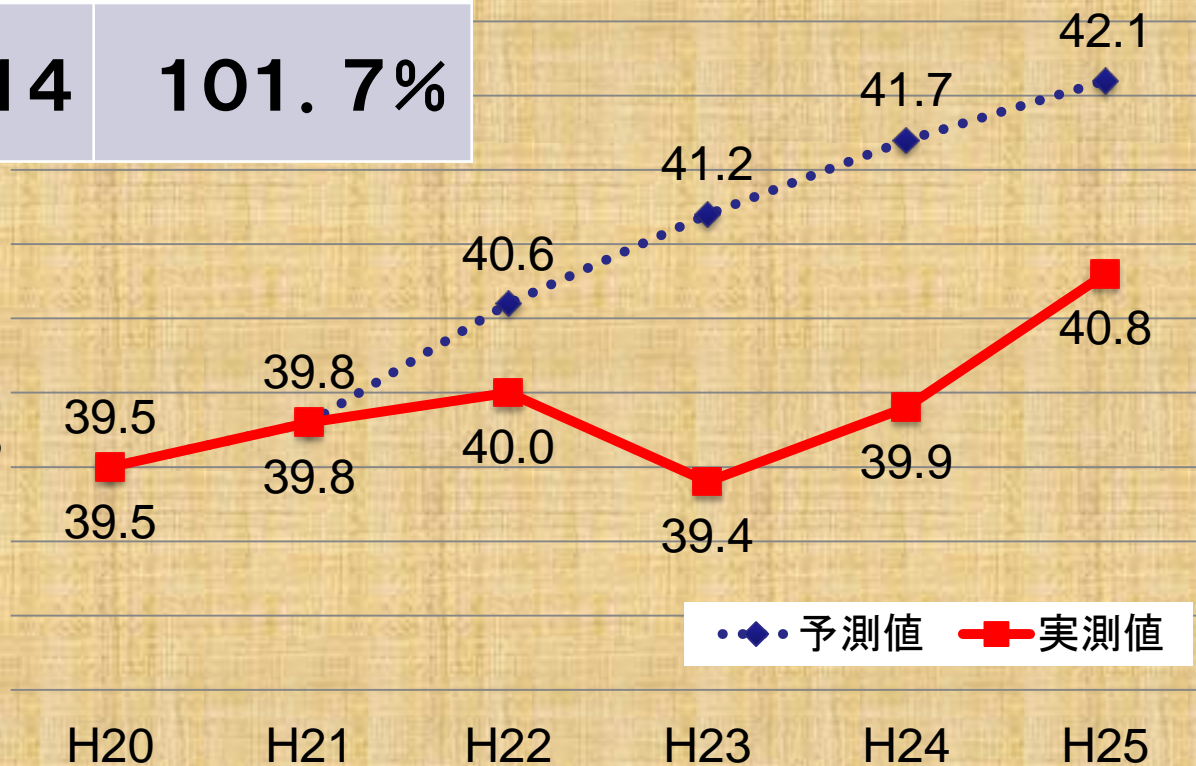
2040年、20～39歳の女性が50%の市町村で半減！

邑南町

2010年 総人口	2010年 20～39歳女性	2040年 総人口	2040年 20～39歳女性	若年女性人口変化率 (2010～2040)
11,959	801	6,781	334	▲58.4%

ところが邑南町は「しこたえております」

2014年 現在人口	現在 20～39歳女性	若年女性人口変化率 (2010～2014)
11,560	814	101.7%

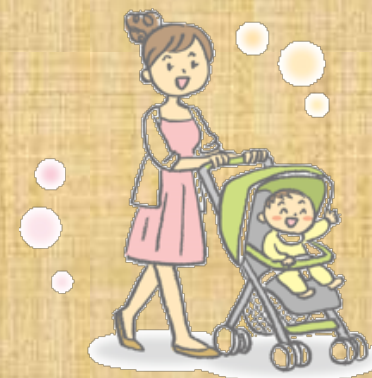


2010年から
13人増

20歳～39歳
女性の
人口は！

邑南町の高齢化率推移

年齢(歳)			コーホート変化率(%)		
H21. 4		H26. 4	男	女	計
0~4	→	5~9	4.5	5.6	5.0
5~9	→	10~14	▲0.5	0.0	▲0.2
10~14	→	15~19	▲8.5	▲12.4	▲10.4
15~19	→	20~24	▲27.5	▲38.5	▲33.3
20~24	→	25~29	▲7.6	▲9.5	▲8.5
25~29	→	30~34	4.9	11.2	7.9
30~34	→	35~39	0.0	4.8	2.2
35~39	→	40~44	1.7	1.1	1.4
40~44	→	45~49	4.3	0.4	2.4
45~49	→	50~54	1.0	▲0.7	0.2
50~54	→	55~59	0.8	1.9	1.3
55~59	→	60~64	3.1	1.5	2.3
60~64	→	65~69	▲3.4	0.4	▲1.6
65~69	→	70~74	▲6.6	▲3.9	▲5.2
25~34	→	30~39	2.0	7.5	4.6



資料:住民基本台帳人口

邑南町の年齢層別コーホート変化率

邑南町から国への提言

1. 移住促進センターの設置
2. ①自由度の高い交付金制度の確立
ただし → 検証が必要 → 結果 → 効果が無ければ
ペナルティーがあっても良い
- ②民間からの人材派遣
3. 地域おこし協力隊 研修修了後のフォロー
起業・就業に向けて
4. 地域貢献型の学習ツーリズムの推進
首都圏の大学生を学習として
地方へ呼び込む仕組みづくり (大学への支援)

今後の展開

1. 町内に**女性**の起業支援センターを設立(人材確保)
2. 民間企業との^{タイアップ}**協働**による
“さらなる”邑南町ブランド力UP
3. 一流の人材育成
 - ☆地域をみつめ世界へ羽ばたく教育力(小・中・高)UP
 - ☆地域課題解決型、他流試合
4. 新たな就業スタイルの創造

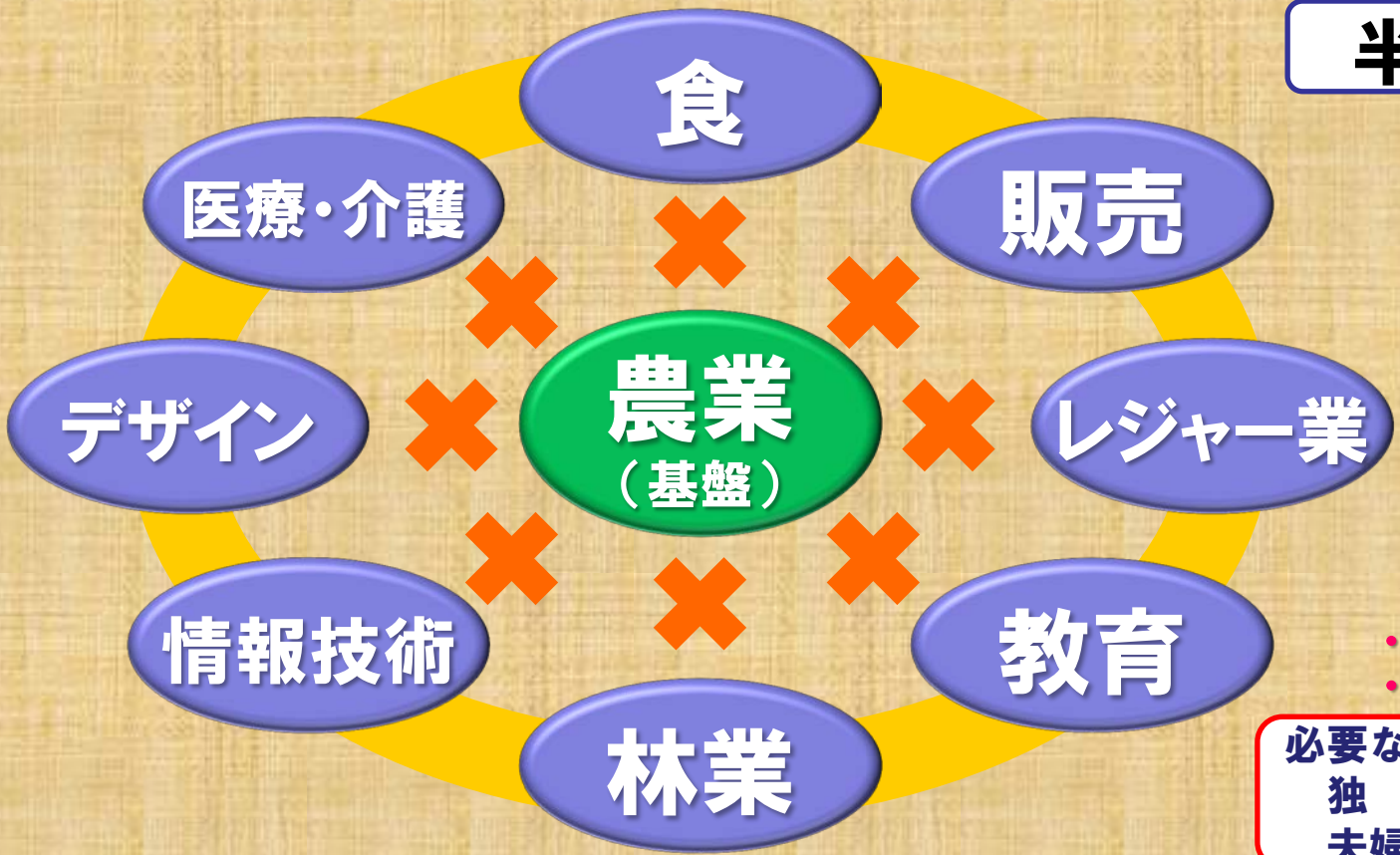
A級の町を目指して ~新たな就業スタイルの創造~

価値観の転換



半農半Xのすすめ

特技・技能



- ・生活の豊かさ
- ・可処分所得

必要な年収
 独身：250~300万円
 夫婦世帯：450~500万円

「おおなんスタイル」の就業スタイルを地方から提案する

あなたの**夢**を邑南町で実現しませんか
町民総ぐるみで全力サポートします！



これからも邑南町は「**理想郷**」に向かってさらに前進します