

イオンのデジタルサイネージ概要と インバウンド対応例

イオンアイビス株式会社
オムニチャネル推進部

イオンのデジタルサイネージ展開①

■イオンチャンネル (食品レジ展開)



■レジDEチャンネル (食品/全レジ展開)



■タブレットサイネージ



■自販機サイネージ (館内展開)



■エンタメサイネージ



■ 販促サイネージ (店頭入口展開)



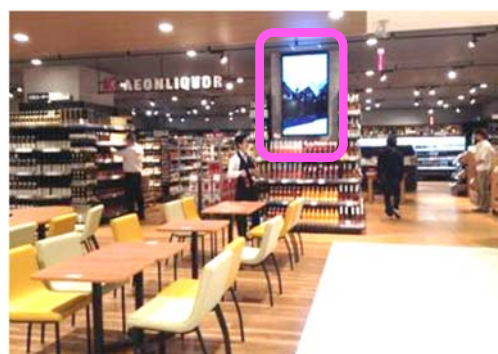
(ギャザリングスペース展開)



■ 演出サイネージ (ファサード柱展開)



(売場柱展開)



イオンチャンネルのご紹介



イオンチャンネルは、
イオン食品売場レジ+食品レジ付近店内に設置された32型モニター
 を通じて広告を放映する、イオングループ運営のサイネージメディアです。
 (一部26型)



展開規模

全国大型店を中心に**168店舗・モニター面数 約1,300台超**で展開
食品レジ通過客数：約4億9千9百万人 / 該当店舗合計・年間
全館レジ通過客数：約10億1千万人 / 該当店舗合計・年間

*レジ通過者数は2013年2月推計値。全館数値はイオン直営レジ通過者数

配信エリア

全国同時配信はもちろん、**エリア/店舗単位の購入や素材切替も可能**
 です。

ターゲット

総合スーパーという場の特性から、
主婦・ファミリー層への
圧倒的なリーチ力を持っています。

性年齢分布

	女性	男性	男女計
10代以下	9.2%	15.7%	11.1%
20代	17.1%	13.1%	15.9%
30代	34.3%	24.5%	31.5%
40代	19.4%	19.0%	19.3%
50代	11.8%	15.3%	12.8%
60代以上	8.2%	12.5%	9.4%
計	100.0%	100.0%	100.0%
男女比	71.6%	28.4%	100.0%

*2009年調査 (1ヶ月間の食品レジ通過者比率)

イオンチャンネルは、

[イオンのセグメントされた客層×圧倒的な集客力]と**[食品売場の近辺という設置状況]**を活用した、
様々な広告効果をもたらすサイネージメディアです。

① 認知獲得メディア

主婦・ファミリー層への圧倒的リーチ
 (2週間で約17百万人)

② エリアセグメントメディア

1店舗から出稿可能な効率性
 店舗別の素材切り替えも可能

イオンチャンネル

③ 販促メディア

日常の購買行動の中で、売場の近くで
 コミュニケーションを行うことで
販促効果をもたらす

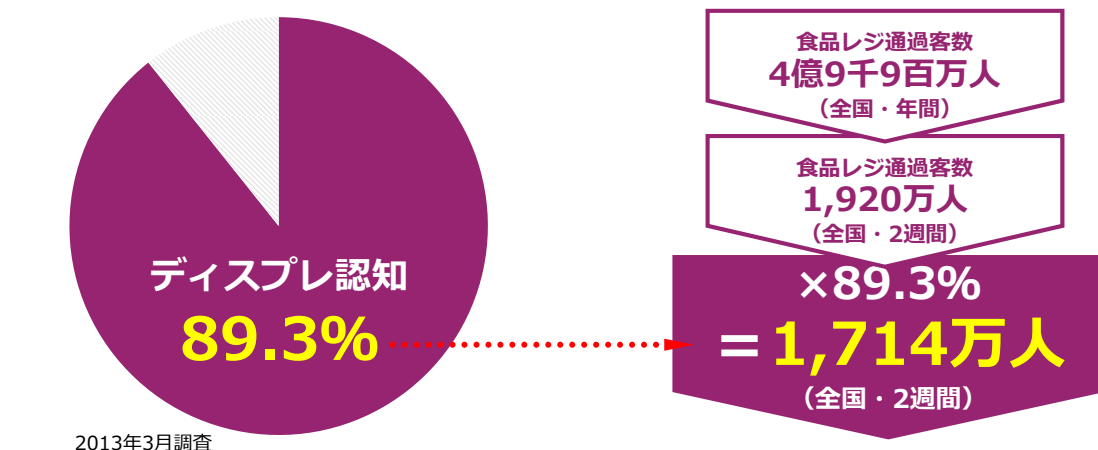
「レジ周辺」 立ち止まる場所 (イオンチャンネルセールシートより)

買物行動中の**滞留時間が長く**、実証実験時の調査においても**最も高い注目率を得た「レジ周辺」**に集中設置。放映コンテンツも**レジ滞留時間数を考慮した編成**を行い、リーチを高めています。

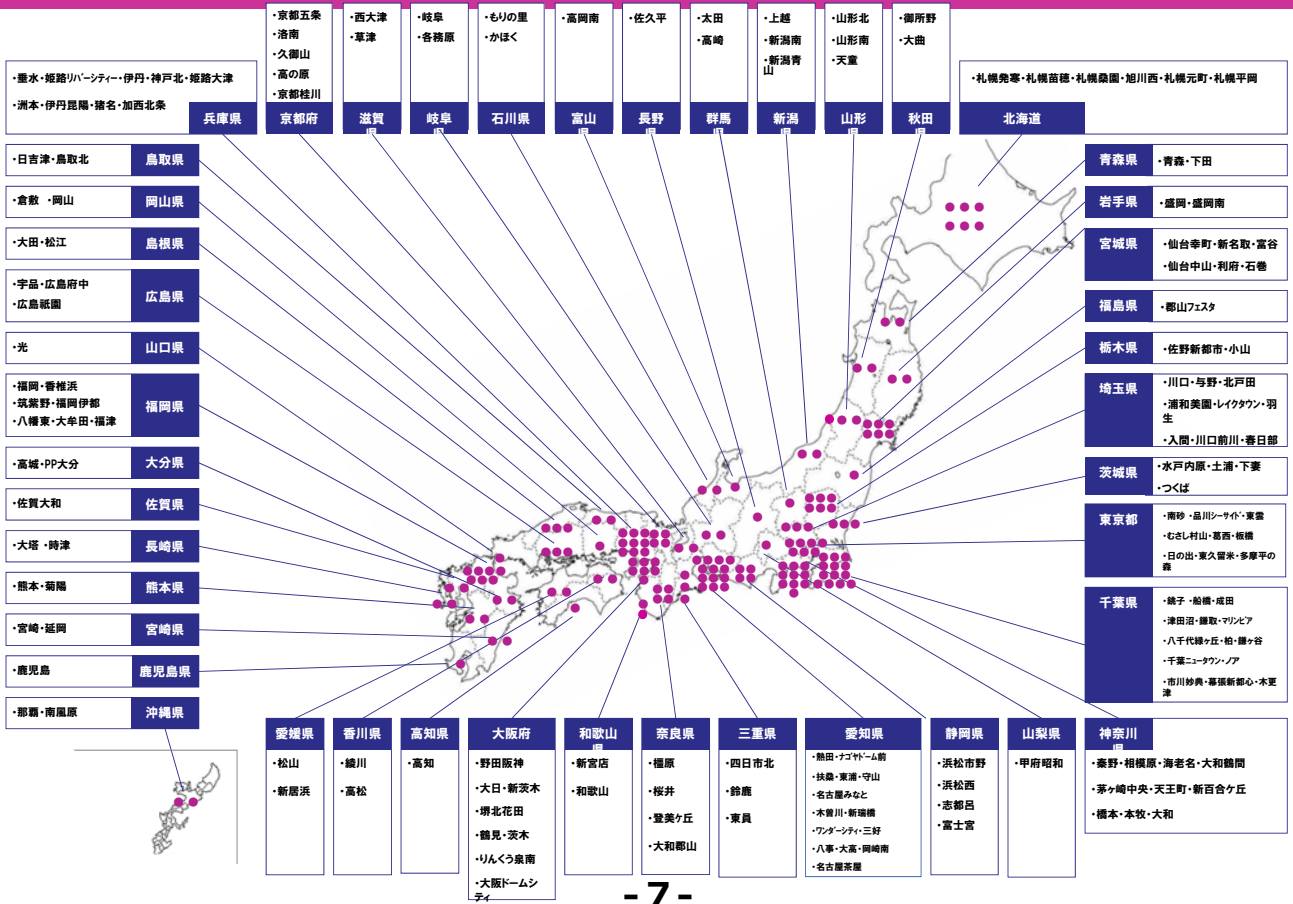


イオンチャンネル・ディスプレイの認知 (イオンチャンネルセールシートより)

設置ディスプレイの認知は**89.3%**。1回の放送単位である**2週間で約17百万人にリーチ**するメディアです。



イオンチャンネル168店舗展開マップ (イオンチャンネルセールシートより)



イオンチャンネル店舗展開例



動画と静止画を組み合わせた画面分割機能が利用可能。視認性・広告認知がより高まります。

CM等 動画放映と同時に商品写真、商品名、コピー等を表示。
テロップではより即時性の高い情報を付加する事が可能。

映像で情報を伝える

- Ex.
- ・CM
 - ・店頭ビデオ
- 通常のTV (16:9) の流用が可能。
※4:3も対応可
※WMV形式でご用意下さい。

文字で情報を伝える (テロップ)

- Ex.
- ・今なら詰替10%増量品セール中!
 - ・次回使える『割引クーポン』プレゼント!

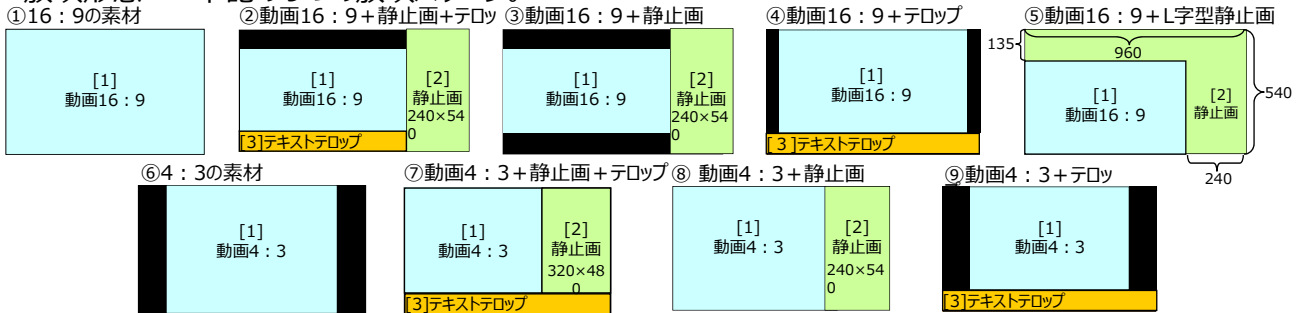


静止画で情報を伝える

- Ex.
- ・商品画像
 - ・キャンペーン情報
- ※JPG形式でご用意ください。

放映形態と素材について (イオンチャネルセールシートより)

■ 放映形態... 下記の9つの放映パターン。



■ 素材形態

【1】動画	データ形式	Windows Media Video 9 (拡張子 半角小文字 wmv)	
	ビデオサイズ	16:9=960×540pixel	左記サイズで納品いただければ、上記放映形態のモニタ画面サイズに、自動的に拡大or縮小して表示放映されます。
	フレームレート	29.97	
	ビデオビットレート	2Mbps	
	オーディオ形式	192kbps、4.4KHz、Stereo	
	音量	ターゲットラウドネス値 -24.0LKFS (許容範囲±1)	
【2】静止画	データ形式	JPEG形式 (拡張子 半角小文字 jpg) (最適化、プログレッシブ設定されていないjpgデータ)	
	カラーモード	RGB	
	解像度	72pixel/inch = 28pixel/cm	
	データサイズ	レイアウト ②③⑧	240×540pixel
	レイアウト ⑤	上記の放映形態のように、静止画の上に動画が乗ることを前提に960×540で制作し、動画が乗る部分は余白とします。	
	レイアウト ⑦	320×480pixel	
【3】テキスト (テロップ用)		30文字以内。15秒で2回程度ロールで流れます。	

動画素材・静止画素材・テキストデータは 一本化(一体化)されていなくても構いません。放映システム側で動画・静止画・テキストを組み合わせて同一画面にして放映致します。

イオン レジdeチャンネルのご紹介

イオン レジdeチャンネルとは

- レジカスタマディスプレイの画面左半分を、販促・広告媒体
愛称：**レジdeチャンネル**）として活用。



550pixel

400pixel

- ・左半分が販促媒体・広告媒体エリア
- ・右半分はレシート情報エリア

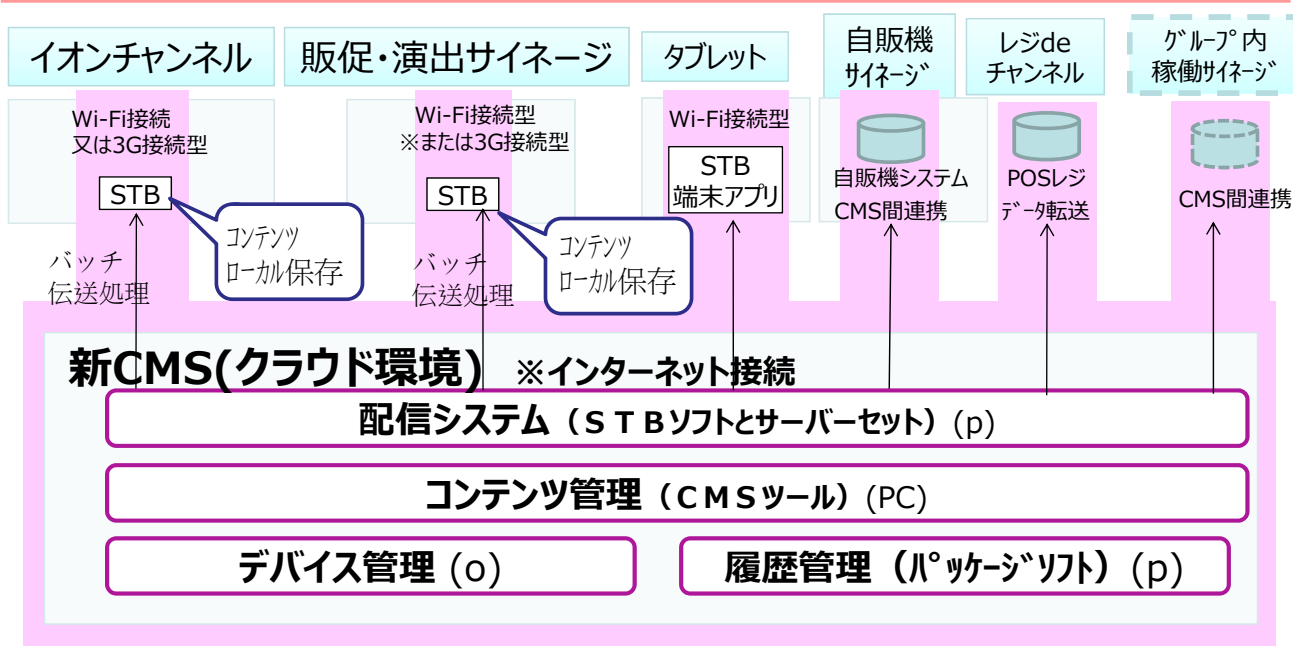
データ形式	jpg形式 (拡張子 半角小文字jpg)
カラーモード	True Color(24 bits)
解像度	118 pixel/inch=28pixel/cm
データサイズ	400(幅)x 550(高さ) pixel
音声	なし
動画	不可

イオングループ18社
1,600店舗 16,000台稼働中
イオン、マックスバリュ、まいばすけっと等

サイネージ・コンテンツ管理システム

デジタルサイネージコンテンツ管理(統合CMS)の開発

多数の店舗の販促・演出サイネージの配信のためにコンテンツマネジメントシステム (CMS) を構築中。画像配信と配信実績管理機能の追加及びイオンチャンネル、タブレット、自販機、レジモニターも同基盤での配信想定。各媒体を効率的に運営。



インバウンド対応例

売場内商品告知（多言語対応） イオン成田



外国人旅行者に人気の商品を外国語表示



外国人向け お菓子の商品説明を小型サインージで英語音声。画面内中国語表示

売場案内サイネージ（多言語対応）イオン成田

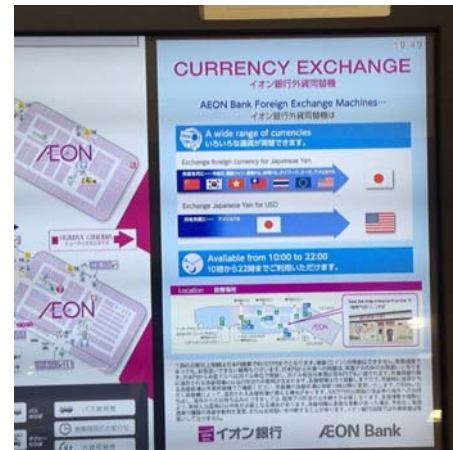


フロアマップ、ショップ案内・検索、施設案内、バス時刻表、インフォメーション等

タッチパネル式売場案内サイネージ



日本語、英語、中国語、韓国語等表示切替

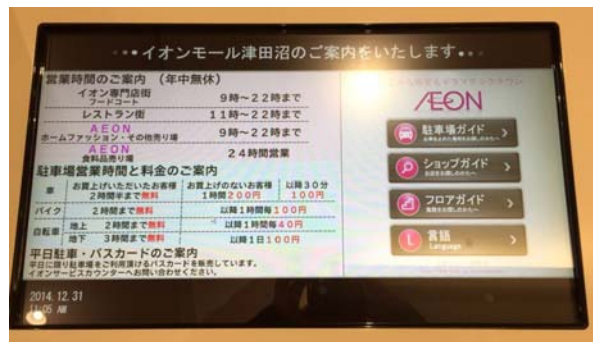


- 1 4 - コンテンツ例 イオン銀行外貨両替

売場案内サイネージ（多言語対応）イオン津田沼



タッチパネル式
売場案内サイネージ



日本語、英語、中国語、韓国語等表示切替

- 1 5 -



中国語表示例