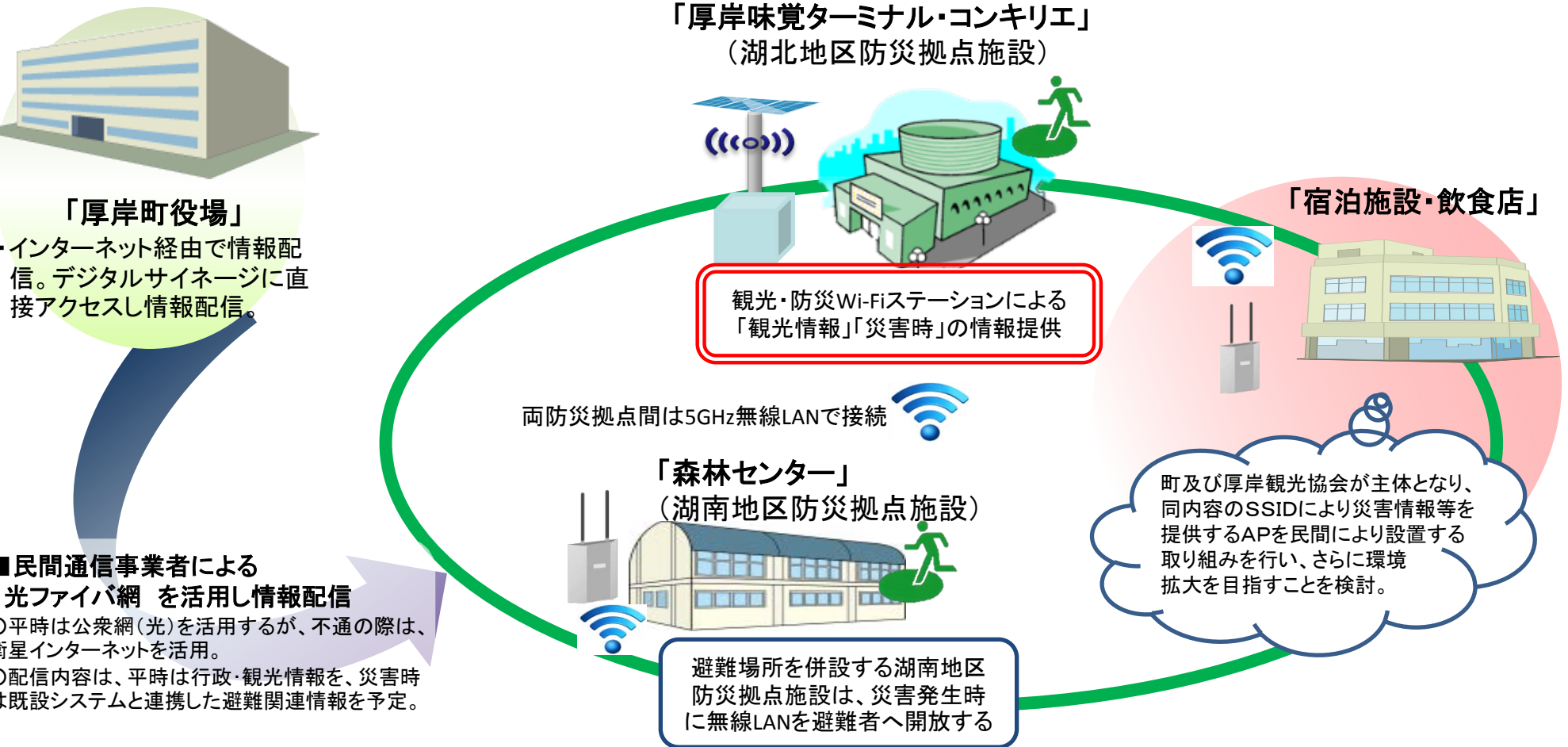


【厚岸町】観光・防災Wi-Fiステーション整備事業 事業の概要図

事業概要

災害時には、地域住民の避難行動、避難所での情報支援を行うための通信手段として、町内の避難場所1箇所に観光・防災Wi-Fiステーションを1台設置。町の持つ災害関連情報の提供、緊急事態時の重層的なインターネット接続手段の一環を提供し、防災・減災に資する地域防災計画の一要素とする。

平時には行政情報・観光情報を配信し、住民や観光客がWi-Fiを快適に利用できる環境を整備する。



■民間通信事業者による光ファイバ網を活用し情報配信

○平時は公衆網(光)を活用するが、不通の際は、衛星インターネットを活用。

○配信内容は、平時は行政・観光情報を、災害時は既設システムと連携した避難関連情報を予定。

二重線で囲んだ部分が補助対象