

# ブロードバンドの普及状況等関連グラフ

(平成 26 年 12 月末現在)

図 3 各府県別のブロードバンド契約数と世帯普及率

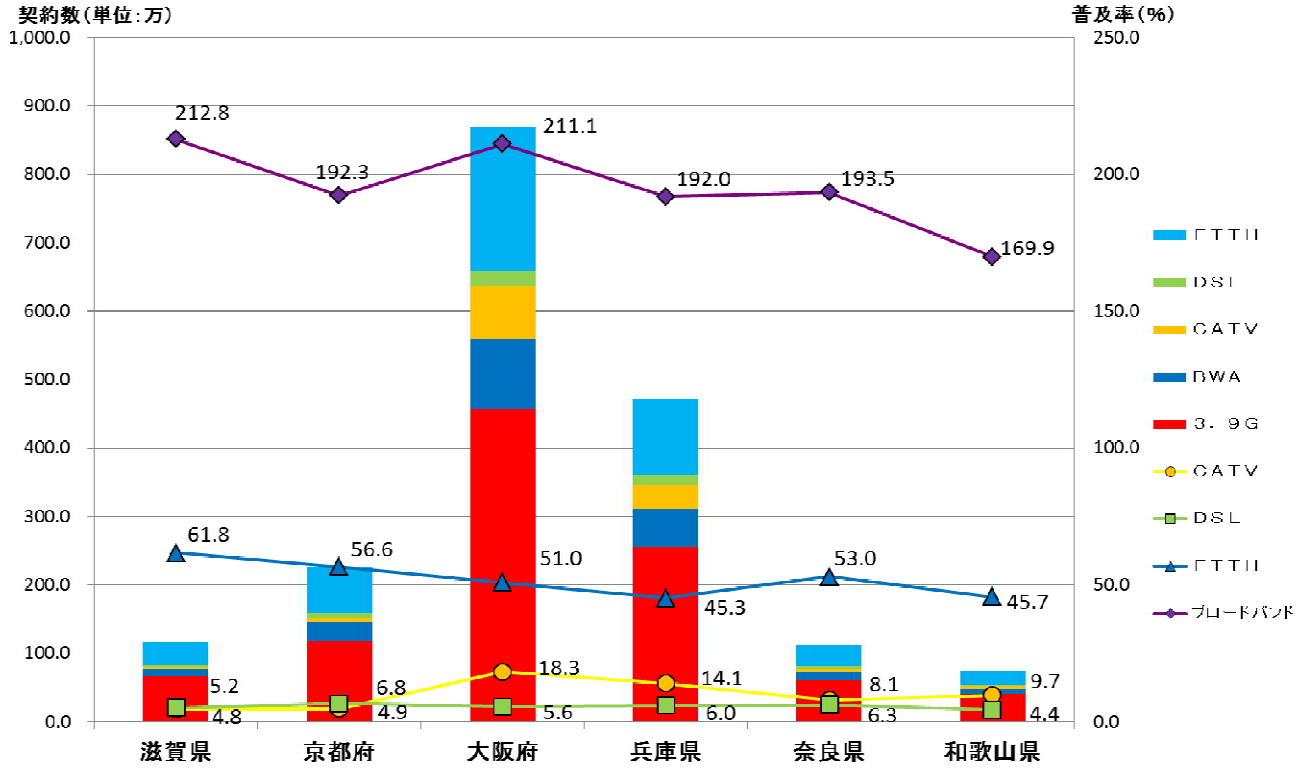


図 4 ブロック別のブロードバンド契約数と世帯普及率

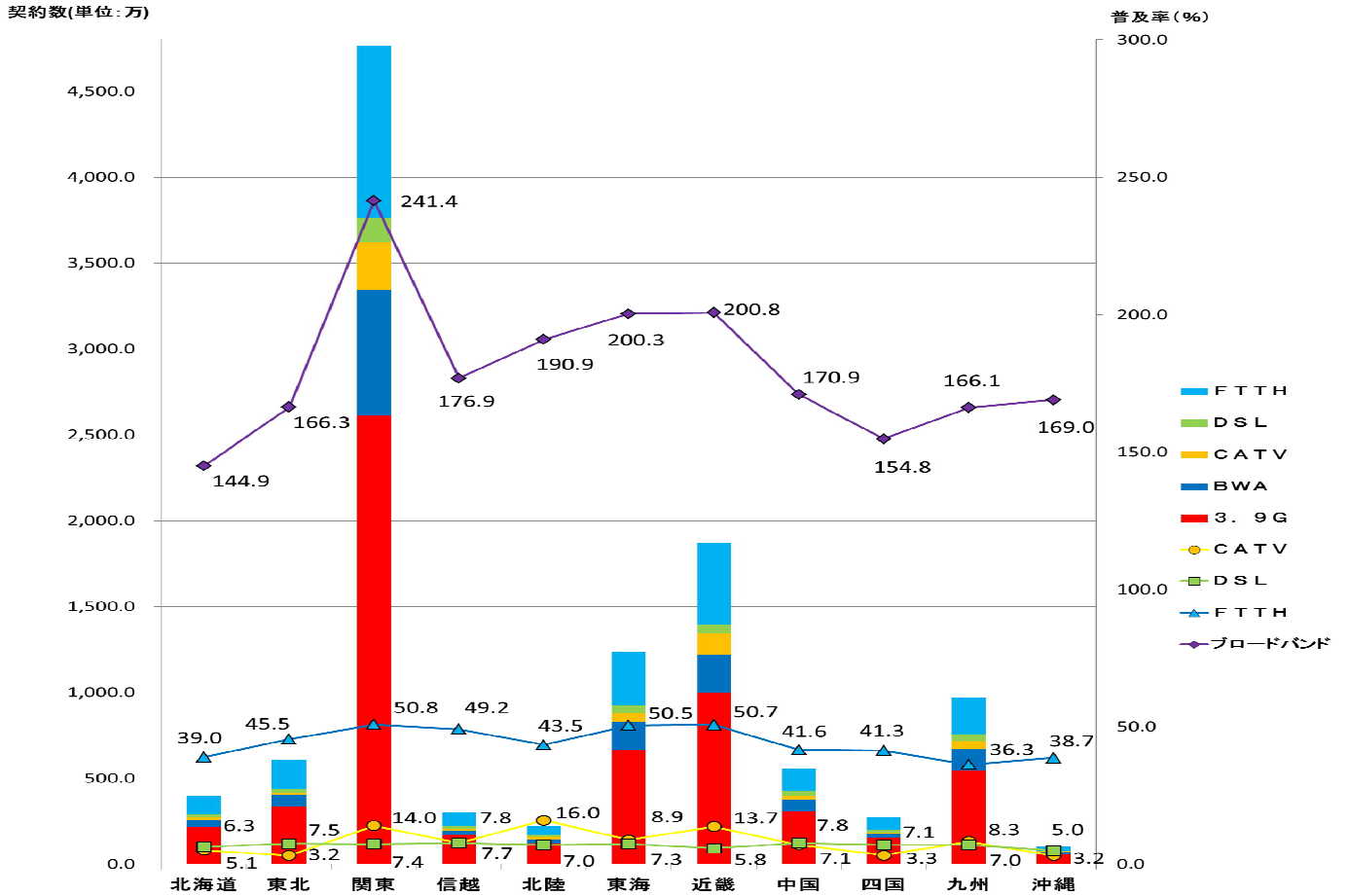


図5 近畿のブロードバンド世帯普及率の推移

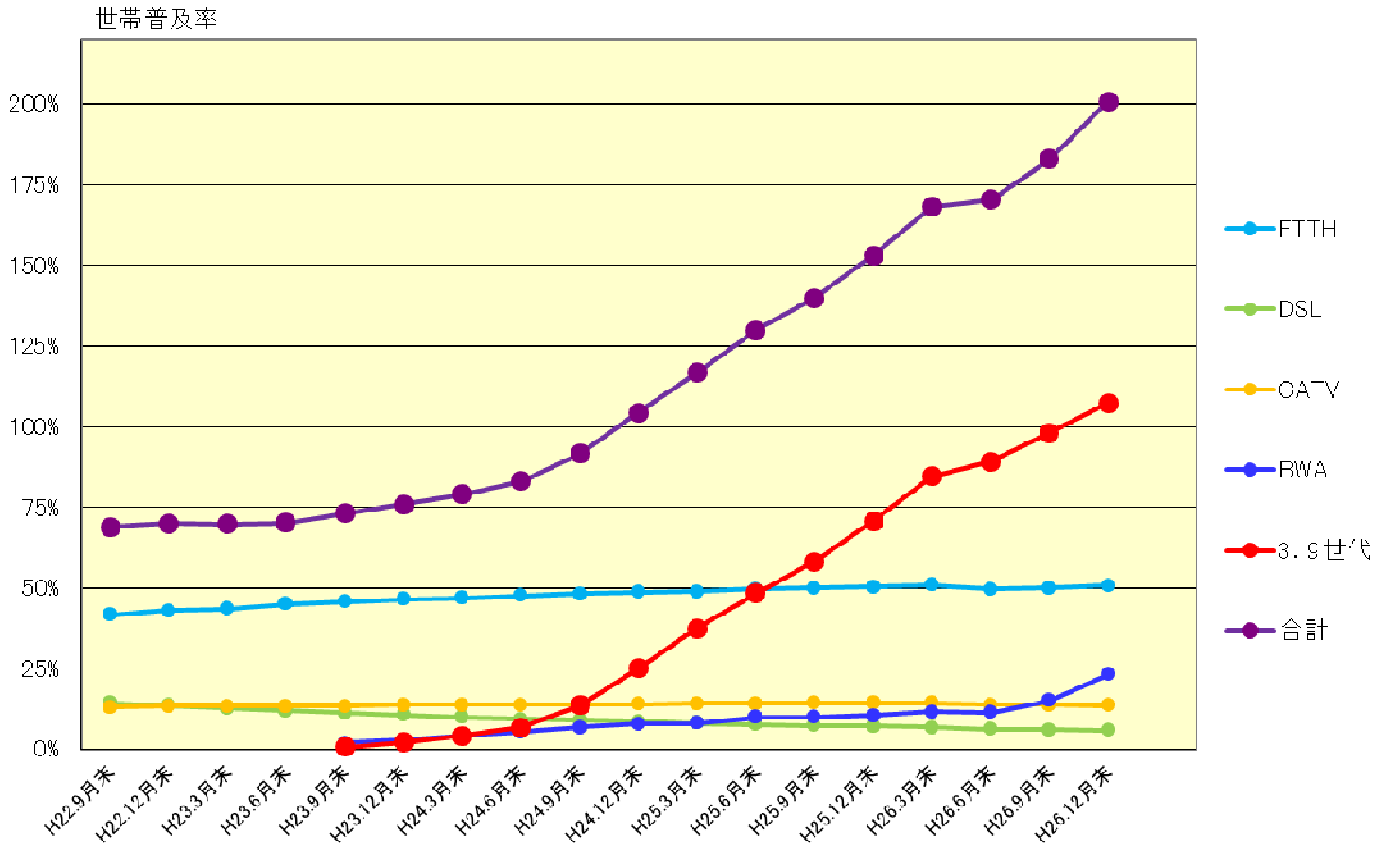


図6 全国のブロードバンド世帯普及率の推移

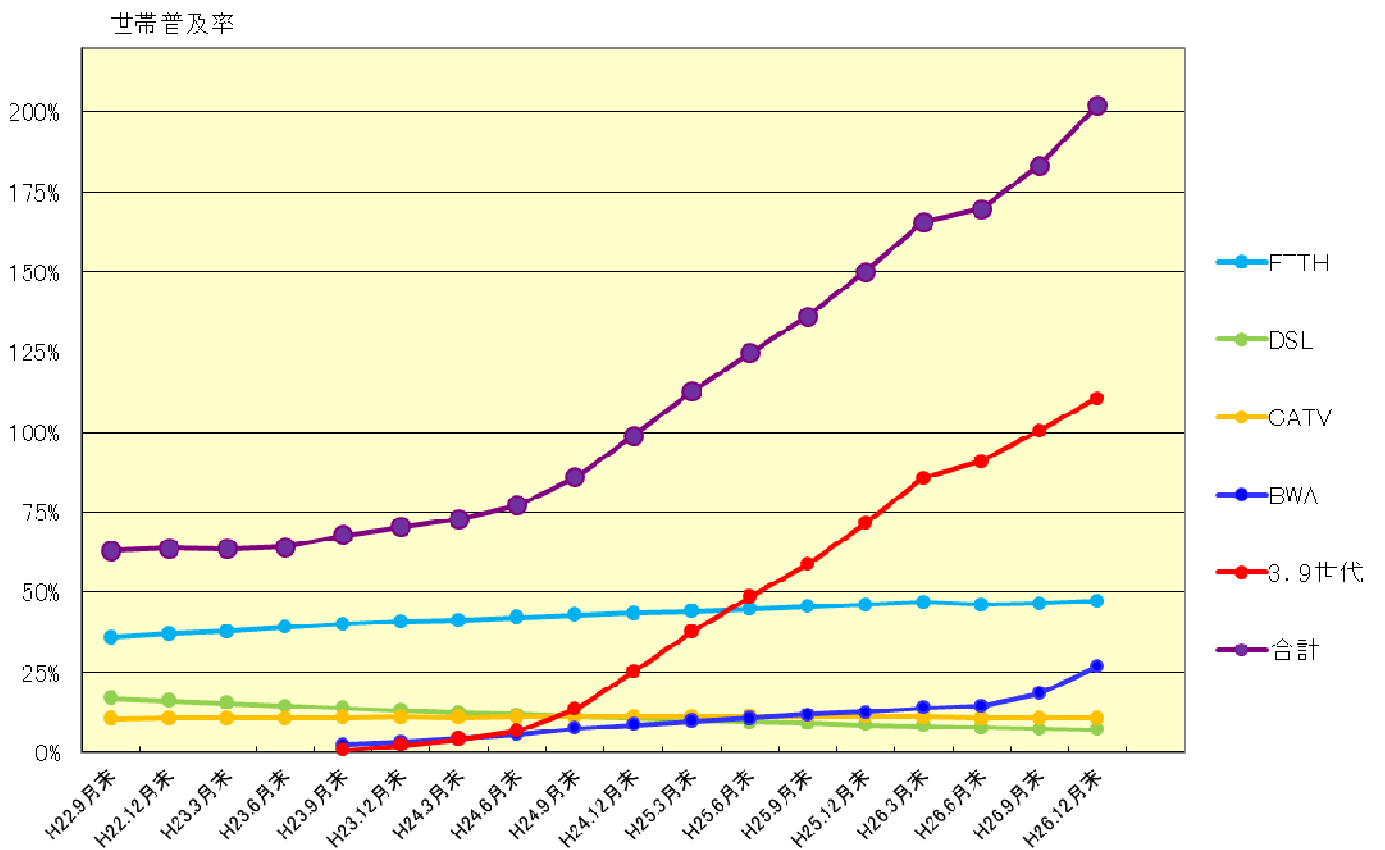


図7 ブロードバンド普及状況（都道府県別）

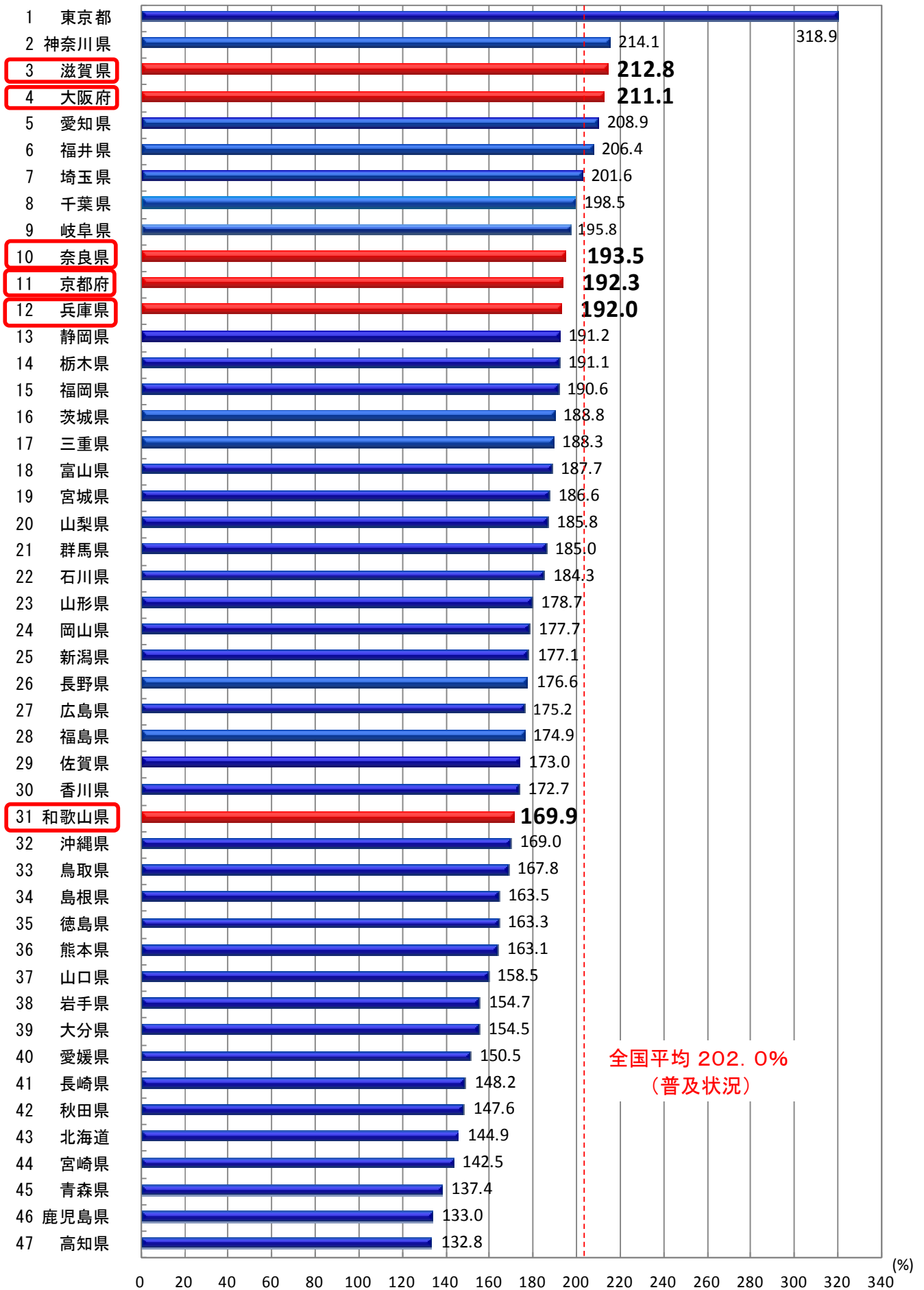


図8 F T T Hアクセス普及状況（都道府県別）

