

# デジタル混信の発生地域に対する対策計画（地区別）

都道府県名	和歌山県
-------	------

管理番号	3030011
------	---------

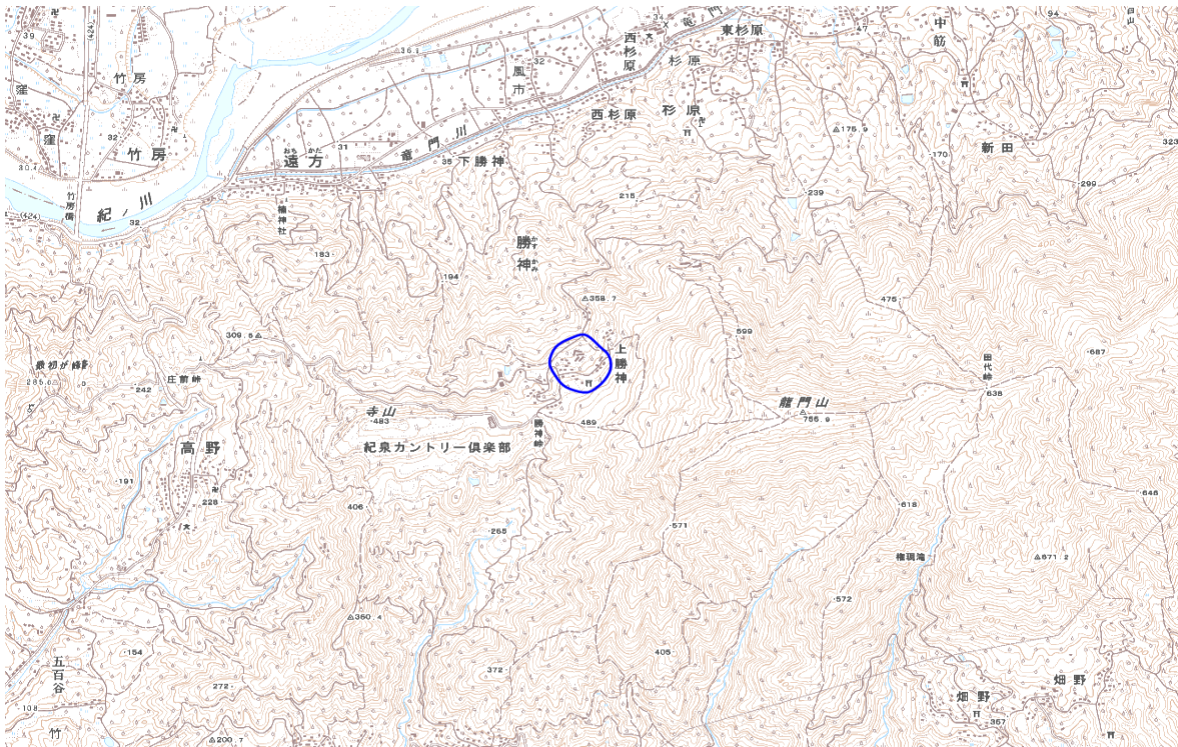
自治体コード	住所
30208	紀の川市勝神町勝神

地上デジタル放送の受信状況							
	NHK総合	NHK教育	毎日放送	朝日放送	関西テレビ放送	読売テレビ放送	テレビ和歌山
受信局所名	和歌山	和歌山	和歌山	和歌山	和歌山	和歌山	和歌山
地上デジタル放送の受信状況	○	×混信	○	○	○	○	○

受信状況の内訳  
 ○：良好に受信可能  
 ×混信：混信により受信困難

対策計画							
	NHK総合	NHK教育	毎日放送	朝日放送	関西テレビ放送	読売テレビ放送	テレビ和歌山
対策手法		高性能アンテナ 改修等					
難視世帯数		15					
対策年度		2010～					
対策済み世帯数		0					
未対策世帯数		15					

## 範囲図



この地図は、国土地理院長の承認を得て、同院発行の数値地図25000（地図画像）を複製したものである。（承認番号 平成26情復 第932号）

枠内：難視範囲

備考
----