

人事評価制度の施行に向けた準備状況調査（平成 27 年 5 月 1 日時点）

結果について

調査対象時点：平成 27 年 5 月 1 日時点

調査対象：首長部局の常勤職員

1 人事評価制度の導入状況

平成 27 年 5 月 1 日時点における人事評価制度の導入状況については下表のとおり。

団体区別の人事評価制度の導入状況

（上段：団体数、下段：団体数に占める割合）

	団体数	導入済 (A)	うち目標管理型 の人事評価を導入済	未導入団体における状況						(参考) (A)+(D)
				試行を 実施済 又は 実施中	試行を 平成27年 度中に開 始予定	本格実施予定時期				
						平成27年 度中 (B)	平成28年 度中 (C)	小計 (B)+(C) (D)	未定	
都道府県	47	46 (97.9%)	40 (85.1%)	0 (0.0%)	1 (2.1%)	0 (0.0%)	1 (2.1%)	1 (2.1%)	0 (0.0%)	47 (100.0%)
指定都市	20	20 (100.0%)	20 (100.0%)	0 (0.0%)	0 (0.0%)	0 (0.0%)	0 (0.0%)	0 (0.0%)	0 (0.0%)	20 (100.0%)
市区町村	1,721	918 (53.3%)	698 (40.6%)	195 (11.3%)	409 (23.8%)	14 (0.8%)	673 (39.1%)	687 (39.9%)	116 (6.7%)	1,605 (93.3%)
合計	1,788	984 (55.0%)	758 (42.4%)	195 (10.9%)	410 (22.9%)	14 (0.8%)	674 (37.7%)	688 (38.5%)	116 (6.5%)	1,672 (93.5%)

1. この調査の「人事評価」とは、改正地方公務員法第6条で定義されているものをいう。

【改正地方公務員法】（抄）

第6条（略） 人事評価（任用、給与、分限その他の人事管理の基礎とするために、職員がその職務を遂行するに当たり発揮した能力及び挙げた業績を把握した上で行われる勤務成績の評定をいう。）（略）

2. 「導入済」には、一部の階層や職種等での導入を含む。

3. 「試行」とは、職員が人事評価を実際に行って評価の流れを把握することや、制度に見直す点があれば修正することなどを目的に、本格実施を前に試験的に行うことをいう。

4. 「本格実施予定時期」欄の「平成 28 年度」には、「改正地方公務員法附則第3条の規定に基づく経過措置終了後」の本格実施予定の団体を含む。

2 人事評価制度に関する規程等の整備状況等について

人事評価制度の本格実施に向けた実施規程、評価記録書などの整備状況、評価者研修及び被評価者への説明会の実施状況等については、下表のとおりとなっている。

団体区分別の状況

(上段：団体数、下段：団体数に占める割合)

	団体数	人事評価制度に関する規程等 (注1)				標準職務遂行能力 (注2)				人事評価記録書 (注3)			
		整備済	平成27年度中	小計	未定	整備済	平成27年度中	小計	未定	整備済	平成27年度中	小計	未定
都道府県	47	42 (89.4%)	5 (10.6%)	47 (100.0%)	0 (0.0%)	15 (31.9%)	27 (57.4%)	42 (89.4%)	5 (10.6%)	43 (91.5%)	4 (8.5%)	47 (100.0%)	0 (0.0%)
指定都市	20	18 (90.0%)	2 (10.0%)	20 (100.0%)	0 (0.0%)	9 (45.0%)	8 (40.0%)	17 (85.0%)	3 (15.0%)	20 (100.0%)	0 (0.0%)	20 (100.0%)	0 (0.0%)
市区町村	1,721	665 (38.6%)	780 (45.3%)	1,445 (84.0%)	276 (16.0%)	540 (31.4%)	782 (45.4%)	1,322 (76.8%)	399 (23.2%)	824 (47.9%)	637 (37.0%)	1,461 (84.9%)	260 (15.1%)
合計	1,788	725 (40.5%)	787 (44.0%)	1,512 (84.6%)	276 (15.4%)	564 (31.5%)	817 (45.7%)	1,381 (77.2%)	407 (22.8%)	887 (49.6%)	641 (35.9%)	1,528 (85.5%)	260 (14.5%)

	団体数	評価者研修 (注4)				被評価者への説明 (注5)			
		実施済	平成27年度中	小計	未定	実施済	平成27年度中	小計	未定
都道府県	47	41 (87.2%)	6 (12.8%)	47 (100.0%)	0 (0.0%)	37 (78.7%)	8 (17.0%)	45 (95.7%)	2 (4.3%)
指定都市	20	20 (100.0%)	0 (0.0%)	20 (100.0%)	0 (0.0%)	19 (95.0%)	0 (0.0%)	19 (95.0%)	1 (5.0%)
市区町村	1,721	885 (51.4%)	609 (35.4%)	1,494 (86.8%)	227 (13.2%)	797 (46.3%)	638 (37.1%)	1,435 (83.4%)	286 (16.6%)
合計	1,788	946 (52.9%)	615 (34.4%)	1,561 (87.3%)	227 (12.7%)	853 (47.7%)	646 (36.1%)	1,499 (83.8%)	289 (16.2%)

注1。「人事評価制度に関する規程等」とは、人事評価の基準及び方法などを定めたものをいう。

注2。「標準職務遂行能力」とは、改正地方公務員法第15条の2第1項第5号で「職制上の段階の標準的な職の職務を遂行する上で発揮することが求められる能力として任命権者が定めるもの」と定義されているものをいう。

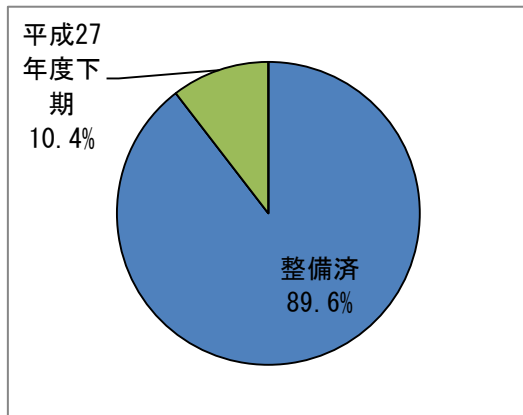
注3。「人事評価記録書」とは、人事評価を実施する際の様式となるものをいう。

注4。「評価者研修」とは、評価者に対して人事評価制度の意義・仕組み等の説明会を開催したり、演習形式の研修を行うなど、何らかの形で評価者に対して研修を行うことをいう。

注5。「被評価者への説明」とは、評価者研修の対象者以外の被評価者に対して、人事評価制度の意義・仕組み等の説明会を開催するなど、何らかの形で被評価者に対して説明を行うことをいう。

(参考) 人事評価制度に関する規程等の整備状況及び本格実施予定時期等
 についての詳細

表1 人事評価制度に関する規程等の整備状況
 [都道府県・指定都市]



[市区町村]

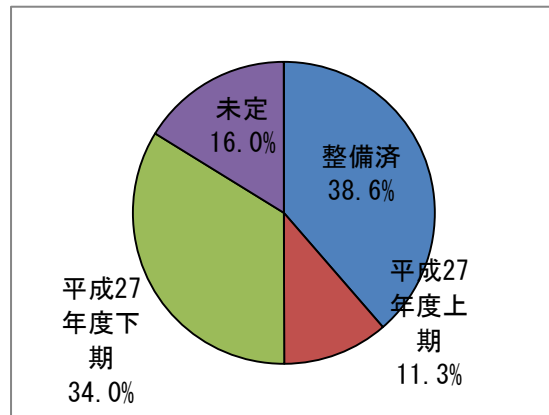
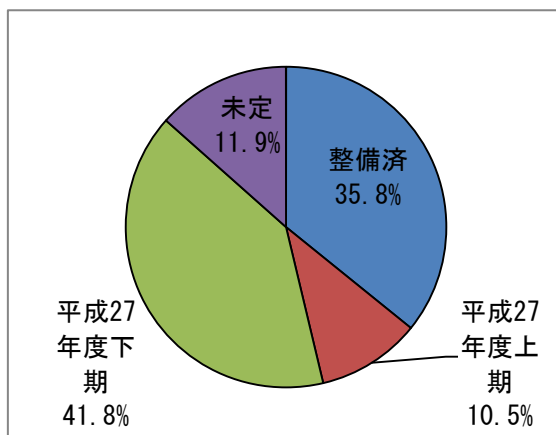


表2 標準職務遂行能力の整備状況
 [都道府県・指定都市]



[市区町村]

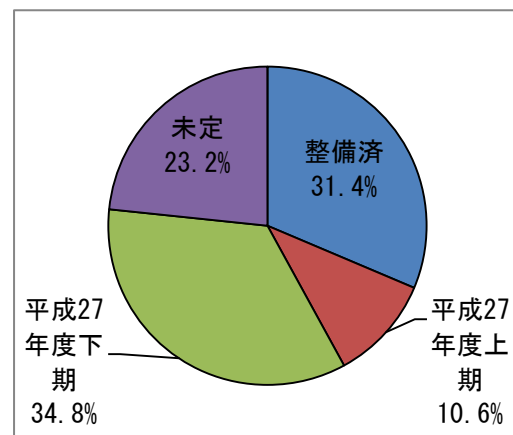
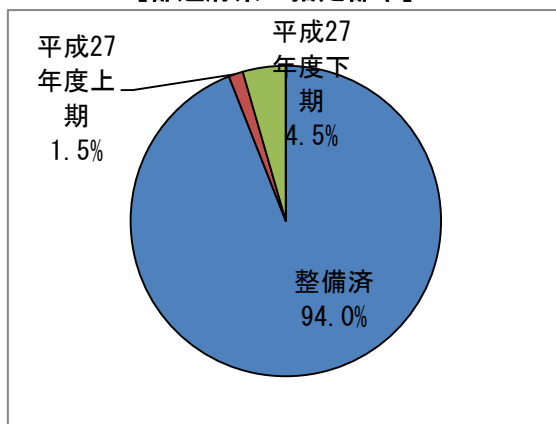


表3 人事評価記録書の整備状況
 [都道府県・指定都市]



[市区町村]

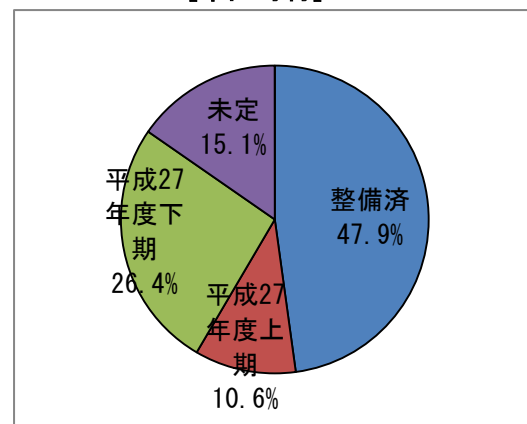
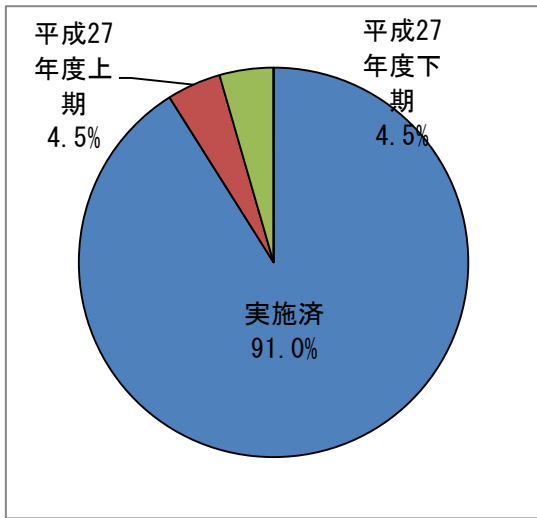


表4 評価者研修の実施状況

[都道府県・指定都市]



[市区町村]

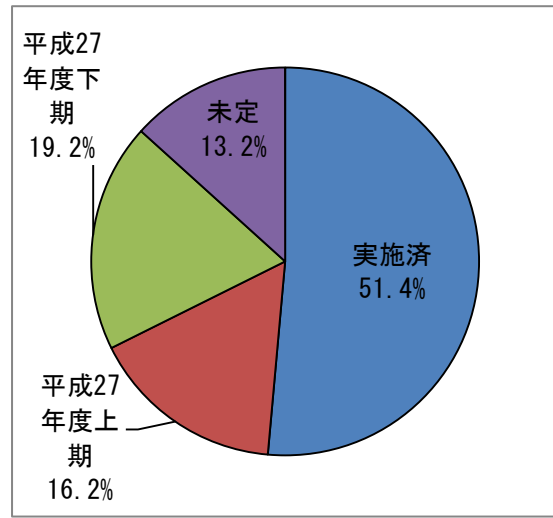
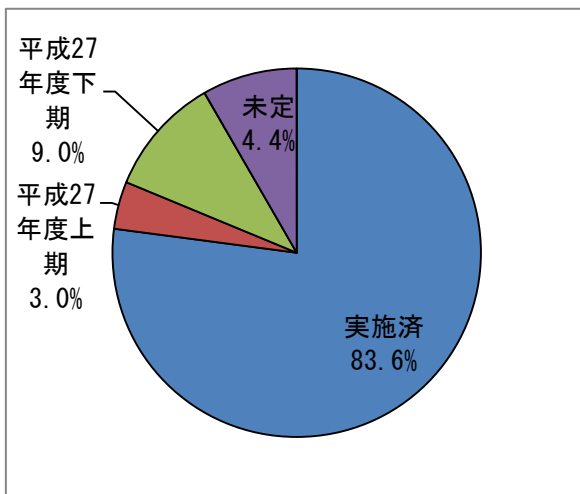


表5 被評価者への説明の実施状況

[都道府県・指定都市]



[市区町村]

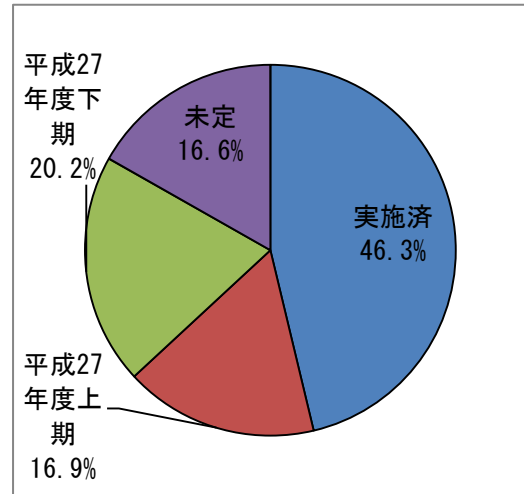
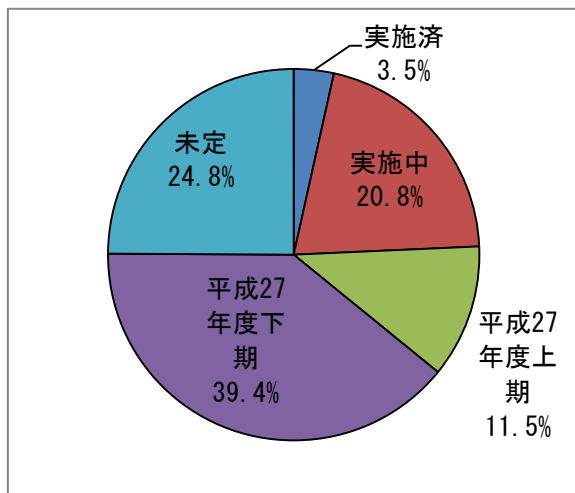


表6 未導入団体の試行の実施状況 [市区町村]

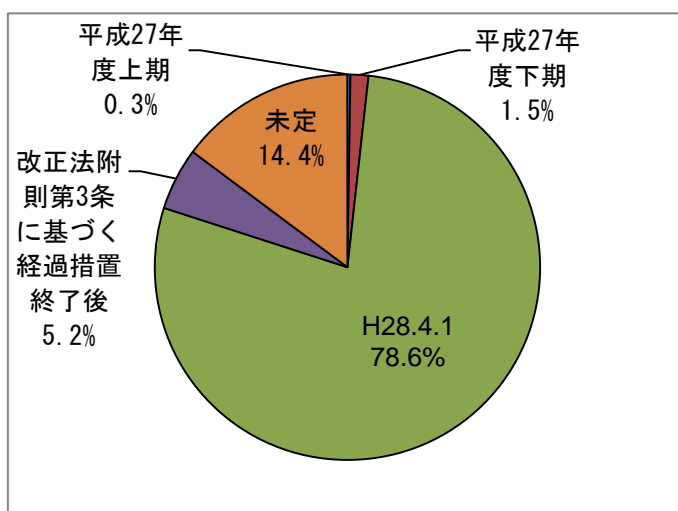


※都道府県・指定都市の未導入団体は、佐賀県のみであり、「平成27年上期」実施予定としている。

○未導入団体（市区町村）803団体

実施済：	28団体
実施中：	167団体
平成27年度上期：	93団体
平成27年度下期：	316団体
未定：	199団体

表7 未導入団体の本格実施予定時期 [市区町村]



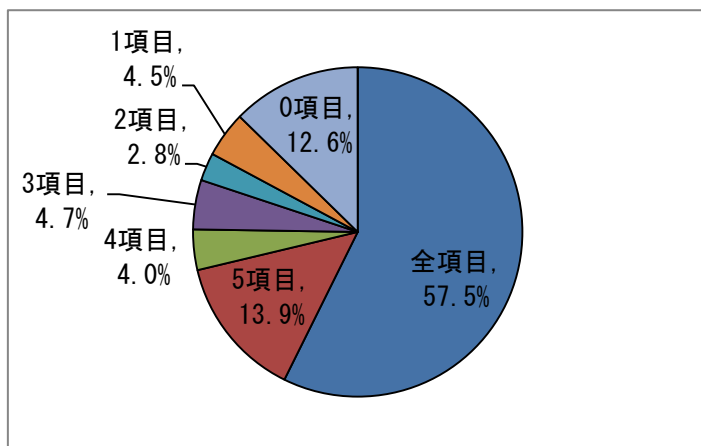
※都道府県・指定都市の未導入団体は、佐賀県のみであり、「平成28年4月1日」実施予定としている。

○未導入団体（市区町村）803団体

平成27年度上期：	2団体
平成27年度下期：	12団体
平成28年4月1日：	631団体
経過措置後：	42団体
未定：	116団体

表 8-1 未導入団体における規程等の準備状況 [市区町村]

(表 1～表 6 の各項目において、「整備(実施)済」又は「27 年度中に整備(実施)予定」を回答した数)



※都道府県・指定都市の未導入団体は、佐賀県のみであり、各項目とも平成 27 年度中に取り組むとされている。

○未導入団体(市区町村) 803 団体

全項目：462 団体

5項目：112 団体

4項目：32 団体

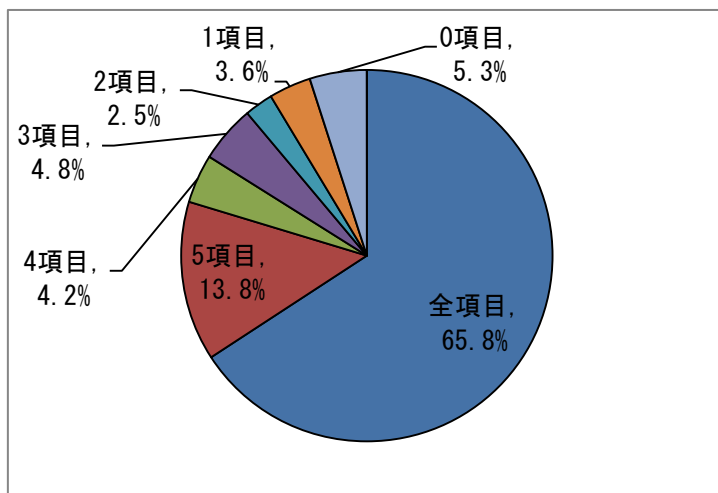
3項目：38 団体

2項目：22 団体

1項目：36 団体

0項目：101 団体

表 8-2 8-1 のうち平成 28 年度中までに本格実施予定と回答した団体の状況



○平成 28 年度中までに本格実施予定団体(市区町村) 687 団体

全項目：452 団体

5項目：95 団体

4項目：29 団体

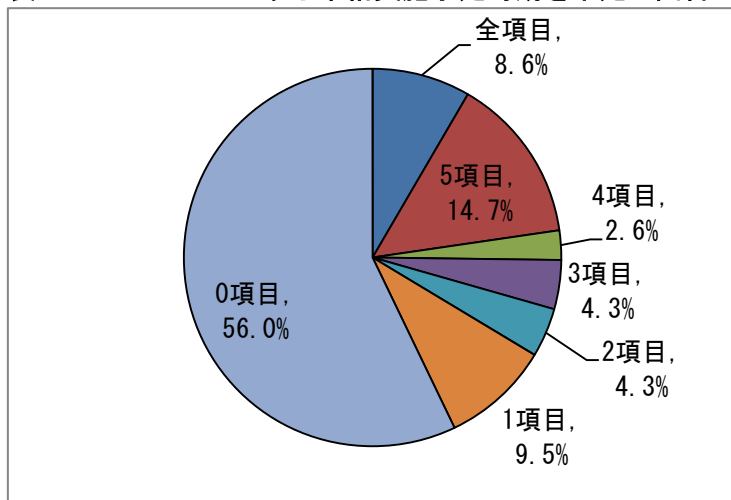
3項目：33 団体

2項目：17 団体

1項目：25 団体

0項目：36 団体

表 8-3 8-1 のうち本格実施予定時期を未定と回答した団体の状況



○本格実施予定時期未定団体(市区町村) 116 団体

全項目：10 団体

5項目：17 団体

4項目：3 団体

3項目：5 団体

2項目：5 団体

1項目：11 団体

0項目：65 団体

都道府県の状況

団体名	人事評価の導入 (※1)	人事評価制度に関する規程等の整備	標準職務遂行能力の整備	人事評価記録書の整備	評価者研修の実施	被評価者への説明の実施
北海道	○(目標あり・全職員)	○	未整備(H27下期)	○	○	○
青森県	○(目標あり・全職員)	○	未整備(H27上期)	○	○	○
岩手県	○(目標あり・全職員)	○	○	○	○	○
宮城県	○(目標なし・全職員)	○	未整備(H27下期)	○	未実施(H27上期)	○
秋田県	○(目標あり・全職員)	○	○	○	○	○
山形県	○(目標あり・一部職員)	○	未整備(H27下期)	○	○	○
福島県	○(目標なし・一部職員)	未整備(H27下期)	未整備(H27上期)	未整備(H27上期)	○	○
茨城県	○(目標あり・一部職員)	○	未整備(H27下期)	○	○	○
栃木県	○(目標あり・全職員)	○	未整備(H27下期)	○	○	○
群馬県	○(目標あり・一部職員)	○	未整備(H27上期)	○	○	○
埼玉県	○(目標あり・全職員)	○	未整備(H27下期)	○	○	○
千葉県	○(目標あり・一部職員)	○	未整備(H27下期)	○	○	○
東京都	○(目標あり・全職員)	○	未整備(H27下期)	○	○	○
神奈川県	○(目標あり・一部職員)	○	未整備(未定)	○	○	○
新潟県	○(目標あり・一部職員)	○	未整備(H27下期)	○	○	○
富山県	○(目標あり・全職員)	○	未整備(H27下期)	○	○	○
石川県	○(目標あり・一部職員)	○	未整備(未定)	○	○	○
福井県	○(目標あり・一部職員)	○	未整備(未定)	○	○	○
山梨県	○(目標あり・一部職員)	○	未整備(H27上期)	○	○	○
長野県	○(目標あり・一部職員)	○	○	○	○	○
岐阜県	○(目標あり・一部職員)	○	未整備(未定)	○	○	○
静岡県	○(目標なし・一部職員)	○	未整備(H27下期)	○	○	○
愛知県	○(目標あり・全職員)	○	未整備(H27下期)	○	○	○
三重県	○(目標あり・全職員)	○	未整備(H27下期)	○	○	○
滋賀県	○(目標あり・全職員)	○	○	○	○	○
京都府	○(目標あり・一部職員)	○	未整備(H27下期)	○	○	○
大阪府	○(目標あり・全職員)	○	未整備(H27下期)	○	○	○
兵庫県	○(目標あり・一部職員)	○	未整備(H27上期)	○	○	未実施(H27下期)
奈良県	○(目標なし・全職員)	○	未整備(H27上期)	○	○	未実施(H27上期)
和歌山県	○(目標あり・全職員)	○	○	○	○	未実施(未定)
鳥取県	○(目標なし・一部職員)	○	○	○	○	○
島根県	○(目標あり・全職員)	○	○	○	○	○
岡山県	○(目標あり・全職員)	○	未整備(未定)	○	○	○
広島県	○(目標あり・全職員)	○	未整備(H27下期)	○	○	○
山口県	○(目標あり・一部職員)	○	○	○	○	○
徳島県	○(目標あり・全職員)	○	○	○	未実施(H27下期)	未実施(未定)
香川県	○(目標あり・一部職員)	○	○	○	○	○
愛媛県	○(目標なし・全職員)	未整備(H27下期)	未整備(H27下期)	未整備(H27下期)	未実施(H27上期)	未整備(H27下期)
高知県	○(目標あり・一部職員)	○	○	○	○	○
福岡県	○(目標あり・一部職員)	○	○	○	○	○
佐賀県	未導入	未整備(H27下期)	未整備(H27下期)	未整備(H27下期)	未実施(H27下期)	未実施(H27下期)
長崎県	○(目標あり・一部職員)	未整備(H27下期)	未整備(H27下期)	未整備(H27下期)	未実施(H27上期)	未実施(H27上期)
熊本県	○(目標あり・一部職員)	○	○	○	○	未実施(H27下期)
大分県	○(目標あり・一部職員)	○	未整備(H27上期)	○	○	未実施(H27下期)
宮崎県	○(目標あり・全職員)	未整備(H27下期)	○	○	○	○
鹿児島県	○(目標あり・一部職員)	○	未整備(H27下期)	○	未実施(H27下期)	未実施(H27下期)
沖縄県	○(目標あり・全職員)	○	○	○	○	○
合計	46	42	15	43	41	37

※1 能力評価＋業績評価を実施している団体

指定都市の状況

団体名	人事評価の導入 (※1)	人事評価制度に関する規程等の整備	標準職務遂行能力の整備	人事評価記録書の整備	評価者研修の実施	被評価者への説明の実施
札幌市	○(目標あり・一部職員)	○	未整備(H27下期)	○	○	○
仙台市	○(目標あり・一部職員)	○	○	○	○	○
さいたま市	○(目標あり・一部職員)	○	○	○	○	○
千葉市	○(目標あり・一部職員)	○	未整備(未定)	○	○	○
横浜市	○(目標あり・全職員)	○	未整備(未定)	○	○	○
川崎市	○(目標あり・全職員)	○	未整備(H27下期)	○	○	○
相模原市	○(目標あり・全職員)	○	未整備(H27下期)	○	○	○
新潟市	○(目標あり・全職員)	未整備(H27下期)	○	○	○	○
静岡市	○(目標あり・一部職員)	未整備(H27下期)	○	○	○	○
浜松市	○(目標あり・全職員)	○	○	○	○	○
名古屋市	○(目標あり・一部職員)	○	未整備(H27下期)	○	○	○
京都市	○(目標あり・全職員)	○	未整備(H27下期)	○	○	未実施(未定)
大阪市	○(目標あり・一部職員)	○	○	○	○	○
堺市	○(目標あり・全職員)	○	未整備(未定)	○	○	○
神戸市	○(目標あり・一部職員)	○	○	○	○	○
岡山市	○(目標あり・一部職員)	○	未整備(H27下期)	○	○	○
広島市	○(目標あり・一部職員)	○	未整備(H27下期)	○	○	○
北九州市	○(目標あり・一部職員)	○	○	○	○	○
福岡市	○(目標あり・全職員)	○	未整備(H27下期)	○	○	○
熊本市	○(目標あり・一部職員)	○	○	○	○	○
合計	20	18	9	20	20	19

※1 能力評価＋業績評価を実施している団体

中核市の状況

団体名	人事評価の導入 (※1)	人事評価制度に関する規程等の整備	標準職務遂行能力の整備	人事評価記録書の整備	評価者研修の実施	被評価者への説明の実施	試行の実施状況	本格実施予定時期
函館市	○(目標あり・全職員)	○	未整備(H27下期)	○	○	○	—	—
旭川市	○(目標あり・一部職員)	未整備(H27上期)	未整備(H27上期)	未整備(H27上期)	○	未実施(H27上期)	—	—
青森市	未導入	未整備(H27下期)	未整備(H27上期)	未整備(H27上期)	未実施(H27上期)	未実施(H27上期)	未実施(H27上期)	H28.4.1
盛岡市	未導入	未整備(H27上期)	未整備(H27上期)	未整備(H27上期)	未実施(H27上期)	未実施(H27上期)	未実施(H27上期)	H28.4.1
秋田市	○(目標あり・全職員)	未整備(H27下期)	未整備(H27下期)	未整備(H27下期)	○	○	—	—
郡山市	未導入	未整備(H27下期)	未整備(H27上期)	未整備(H27下期)	未実施(H27下期)	未実施(H27下期)	未実施(H27下期)	H28.4.1
いわき市	○(目標なし・全職員)	○	未整備(未定)	○	○	○	—	—
宇都宮市	○(目標あり・一部職員)	未整備(H27下期)	未整備(H27下期)	○	○	○	—	—
前橋市	○(目標あり・一部職員)	○	未整備(未定)	○	○	○	—	—
高崎市	○(目標あり・全職員)	○	未整備(未定)	○	○	○	—	—
川越市	○(目標あり・一部職員)	○	○	○	○	○	—	—
越谷市	未導入	○	未整備(未定)	○	○	○	実施中	未定
船橋市	未導入	未整備(H27上期)	未整備(H27上期)	未整備(H27上期)	未実施(H27上期)	未実施(H27上期)	未実施(H27上期)	H28.4.1
柏市	○(目標あり・一部職員)	未整備(H27下期)	未整備(H27下期)	○	○	○	—	—
八王子市	○(目標あり・一部職員)	○	未整備(H27下期)	○	○	○	—	—
横須賀市	○(目標あり・一部職員)	○	○	○	○	○	—	—
富山市	未導入	未整備(H27下期)	未整備(H27下期)	未整備(H27上期)	○	未実施(H27上期)	未実施(H27下期)	経過措置後
金沢市	○(目標あり・全職員)	未整備(未定)	○	○	○	○	—	—
長野市	○(目標あり・一部職員)	未整備(H27下期)	未整備(H27下期)	未整備(H27下期)	未実施(未定)	未実施(H27下期)	—	—
岐阜市	○(目標あり・全職員)	○	○	○	○	○	—	—
豊橋市	○(目標あり・一部職員)	○	未整備(H27下期)	○	○	未実施(H27下期)	—	—
岡崎市	○(目標あり・全職員)	○	○	○	○	○	—	—
豊田市	○(目標あり・一部職員)	○	○	○	○	○	—	—
大津市	○(目標あり・全職員)	○	○	○	○	○	—	—
豊中市	○(目標あり・全職員)	○	○	○	○	○	—	—
高槻市	○(目標あり・全職員)	○	○	○	○	○	—	—
枚方市	○(目標あり・一部職員)	○	○	○	○	○	—	—
東大阪市	未導入	○	未整備(未定)	○	未実施(H27上期)	未実施(H27上期)	実施中	H28.4.1
姫路市	○(目標あり・一部職員)	未整備(H27上期)	未整備(H27上期)	未整備(H27上期)	未実施(H27上期)	未実施(H27上期)	—	—
尼崎市	○(目標あり・全職員)	○	○	○	○	○	—	—
西宮市	○(目標あり・一部職員)	○	○	○	○	○	—	—
奈良市	○(目標あり・一部職員)	未整備(未定)	未整備(未定)	○	○	○	—	—
和歌山市	○(目標あり・一部職員)	未整備(H27下期)	未整備(未定)	○	○	○	—	—
倉敷市	○(目標あり・一部職員)	○	未整備(未定)	○	○	○	—	—
福山市	○(目標あり・一部職員)	未整備(未定)	未整備(未定)	○	○	○	—	—
下関市	○(目標あり・全職員)	○	未整備(H27下期)	○	○	○	—	—
高松市	○(目標あり・一部職員)	○	○	○	○	○	—	—
松山市	○(目標なし・全職員)	○	○	○	○	○	—	—
高知市	○(目標あり・一部職員)	○	○	○	○	○	—	—
久留米市	○(目標あり・全職員)	○	○	○	○	○	—	—
長崎市	未導入	未整備(未定)	未整備(未定)	未整備(未定)	未実施(未定)	未実施(未定)	未実施(未定)	H28.4.1
大分市	未導入	未整備(H27下期)	未整備(H27下期)	未整備(H27下期)	未実施(H27下期)	未実施(H27下期)	未実施(H27上期)	H28.4.1
宮崎市	○(目標あり・一部職員)	未整備(H27下期)	未整備(H27下期)	未整備(H27下期)	未実施(未定)	未実施(未定)	—	—
鹿児島市	○(目標あり・全職員)	○	○	○	○	○	—	—
那覇市	○(目標あり・一部職員)	○	○	○	未実施(H27下期)	未実施(H27上期)	—	—
45団体	36	27	18	33	34	31	—	—

※1 能力評価＋業績評価を実施している団体

施行時特例市の状況

団体名	人事評価の導入(※1)	人事評価制度に関する規程等の整備	標準職務遂行能力の整備	人事評価記録書の整備	評価者研修の実施	被評価者への説明の実施	試行の実施状況	本格実施予定時期
八戸市	未導入	未整備(H27下期)	未整備(H27下期)	未整備(H27下期)	未実施(H27下期)	未実施(H27下期)	未実施(H27下期)	H28.4.1
山形市	○(目標あり・一部職員)	○	○	○	○	○	—	—
水戸市	○(目標あり・一部職員)	未整備(H27下期)	未整備(H27下期)	○	○	○	—	—
つくば市	○(目標あり・全職員)	○	○	○	○	○	—	—
伊勢崎市	○(目標あり・一部職員)	未整備(H27下期)	未整備(H27上期)	未整備(H27下期)	未実施(H27下期)	未実施(H27下期)	—	—
太田市	未導入	○	○	○	○	○	実施中	経過措置後
熊谷市	○(目標なし・一部職員)	未整備(H27下期)	未整備(H27下期)	未整備(H27下期)	○	未実施(H27下期)	—	—
川口市	未導入	未整備(未定)	未整備(未定)	未整備(未定)	未実施(H27上期)	未実施(未定)	未実施(H27下期)	H28.4.1
所沢市	○(目標あり・一部職員)	未整備(H27下期)	未整備(H27下期)	○	○	未実施(未定)	—	—
春日部市	○(目標あり・一部職員)	○	○	○	未実施(未定)	未実施(未定)	—	—
草加市	○(目標あり・一部職員)	○	未整備(未定)	○	○	○	—	—
平塚市	○(目標あり・一部職員)	○	○	○	○	○	—	—
小田原市	○(目標あり・一部職員)	未整備(H27下期)	○	○	○	未実施(未定)	—	—
茅ヶ崎市	○(目標あり・全職員)	○	○	○	○	○	—	—
厚木市	○(目標あり・全職員)	○	○	○	○	○	—	—
大和市	○(目標あり・一部職員)	○	○	○	○	○	—	—
長岡市	○(目標あり・全職員)	○	○	○	○	○	—	—
上越市	未導入	未整備(H27上期)	未整備(H27上期)	未整備(H27上期)	未実施(H27下期)	未実施(H27下期)	未実施(H27下期)	H28.4.1
福井市	○(目標あり・一部職員)	○	○	○	○	○	—	—
甲府市	○(目標あり・一部職員)	未整備(H27下期)	未整備(H27下期)	未整備(H27下期)	未実施(H27下期)	未実施(H27下期)	—	—
松本市	○(目標あり・一部職員)	○	○	○	○	○	—	—
沼津市	○(目標あり・一部職員)	未整備(未定)	未整備(未定)	○	未実施(H27上期)	○	—	—
富士市	○(目標なし・一部職員)	未整備(H27下期)	未整備(H27下期)	未整備(H27下期)	未実施(H27下期)	未実施(H27下期)	—	—
一宮市	○(目標なし・全職員)	未整備(H27上期)	未整備(H27上期)	未整備(H27上期)	未実施(H27上期)	未実施(H27上期)	—	—
春日井市	○(目標あり・一部職員)	○	○	○	○	○	—	—
四日市市	○(目標あり・一部職員)	○	○	○	○	○	—	—
岸和田市	○(目標あり・一部職員)	○	未整備(未定)	○	○	○	—	—
吹田市	○(目標あり・全職員)	○	未整備(H27下期)	○	○	○	—	—
茨木市	○(目標あり・一部職員)	○	○	○	○	○	—	—
八尾市	○(目標あり・一部職員)	未整備(H27上期)	未整備(未定)	未整備(H27上期)	未実施(H27上期)	未実施(H27上期)	—	—
寝屋川市	○(目標あり・全職員)	○	未整備(H27下期)	○	○	○	—	—
明石市	○(目標あり・一部職員)	○	○	○	○	○	—	—
加古川市	○(目標あり・一部職員)	○	○	○	○	未実施(未定)	—	—
宝塚市	○(目標あり・一部職員)	○	未整備(未定)	○	○	○	—	—
鳥取市	○(目標あり・全職員)	○	未整備(H27下期)	○	○	○	—	—
松江市	○(目標あり・全職員)	○	○	○	○	○	—	—
呉市	○(目標あり・全職員)	○	○	○	○	○	—	—
佐賀市	○(目標なし・全職員)	○	○	○	○	○	—	—
佐世保市	未導入	未整備(H27下期)	未整備(H27下期)	○	○	未実施(未定)	実施中	H28.4.1
39団体	34	25	20	30	29	25	—	—

※1 能力評価＋業績評価を実施している団体

