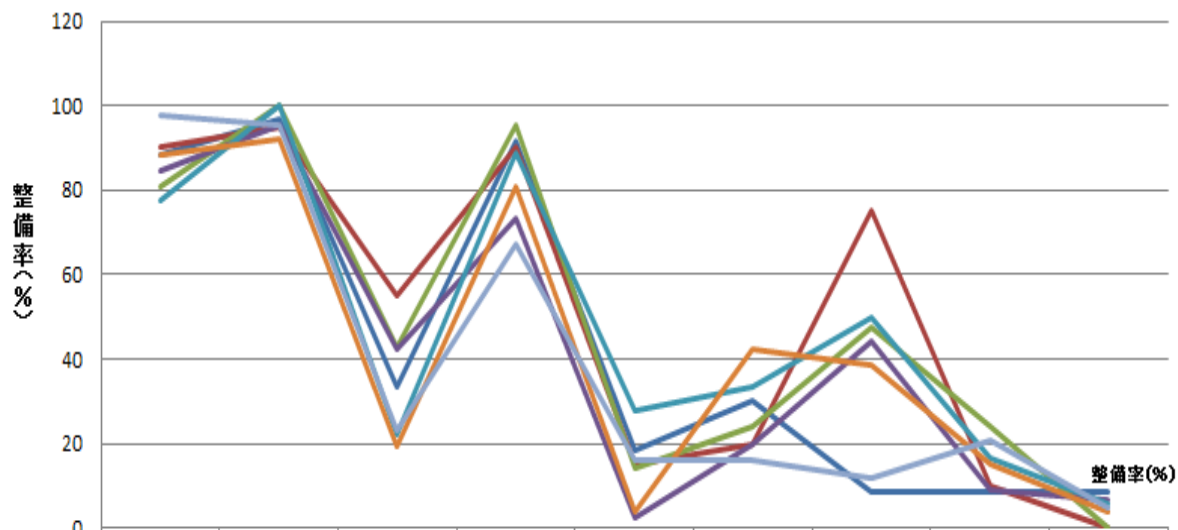


住民への主な情報伝達手段の整備状況



	防災行政無線(同報系)	Eメール等	一斉同報メール	インターネット(ホームページ)	インターネット(ツイッター)	インターネット(フェイスブック)	有線系(光、CATV)	コミュニティFM	避難所のWi-Fi環境
福岡県	88.3	96.6	33.3	91.6	18.3	30	8.3	8.3	8.3
佐賀県	90	95	55	90	15	20	75	10	0
長崎県	80.9	100	42.8	95.2	14.2	23.8	47.6	23.8	0
熊本県	84.4	95.5	42.2	73.3	2.2	20	44.4	8.8	6.6
大分県	77.7	100	22.2	88.8	27.7	33.3	50	16.6	5.5
宮崎県	88.4	92.3	19.2	80.7	3.8	42.3	38.4	15.3	3.8
鹿児島県	97.6	95.3	23.2	67.4	16.2	16.2	11.6	20.9	4.6