

選挙人名簿及び在外選挙人名簿登録者数(平成27年9月2日現在) に基づく試算結果の概要

I 選挙人名簿及び在外選挙人名簿登録者数の推移

	H27. 9. 2現在 A	H26. 9. 2現在 B	増減数 A-B C	増減率 C/B
選挙人名簿登録者数	104,003,897人	104,052,900人	-49,003人	-0.05%
在外選挙人名簿登録者数	102,924人	106,121人	-3,197人	-3.01%
選挙人名簿及び在外選挙人名簿登録者数	104,106,821人	104,159,021人	-52,200人	-0.05%

II 衆議院小選挙区選出議員選挙関係

注 各数値については、緊急是正法（平成24年法律第95号）に基づく区割り改定後の選挙区により算出。

1. 都道府県間較差

平成22年国調人口
最大：東京都 526,376人
最小：鳥取県 294,334人
較差： 1.788倍

H26. 9選挙人名簿・在外選挙人名簿
最大：東京都 435,071人
最小：鳥取県 238,892人
較差： 1.821倍

H27. 9選挙人名簿・在外選挙人名簿
東京都 437,901人
鳥取県 237,626人
1.843倍

2. 小選挙区別試算結果

(1) 人口上位5選挙区

平成22年国調人口
1 東京16区 581,677人
2 東京24区 580,053人
3 東京19区 579,706人
4 東京1区 578,555人
5 兵庫6区 578,250人

H26. 9選挙人名簿・在外選挙人名簿
1 東京1区 493,811人
2 北海道1区 490,438人
3 東京3区 487,465人
4 東京5区 484,099人
5 兵庫6区 478,360人

H27. 9選挙人名簿・在外選挙人名簿
東京1区 500,093人
北海道1区 493,140人
東京3区 490,972人
東京5区 486,647人
兵庫6区 479,295人

(2) 人口下位5選挙区

平成22年国調人口
295 鳥取2区 291,103人
294 福島4区 291,944人
293 青森3区 292,492人
292 宮城5区 295,713人
291 鹿児島5区 296,006人

H26. 9選挙人名簿・在外選挙人名簿
295 宮城5区 231,660人
294 福島4区 234,210人
293 鳥取1区 238,498人
292 鳥取2区 239,286人
291 長崎3区 239,920人

H27. 9選挙人名簿・在外選挙人名簿
宮城5区 230,372人
福島4区 231,811人
鳥取1区 237,043人
鳥取2区 238,208人
長崎3区 238,587人

(3) 最大較差

平成22年国調人口
最大：東京16区 581,677人
最小：鳥取2区 291,103人
較差： 1.998倍

H26. 9選挙人名簿・在外選挙人名簿
最大：東京1区 493,811人
最小：宮城5区 231,660人
較差： 2.132倍

H27. 9選挙人名簿・在外選挙人名簿
東京1区 500,093人
宮城5区 230,372人
2.171倍

(4) 人口最小選挙区との較差が2倍以上となる選挙区の数

平成22年国調人口	H26. 9選挙人名簿・在外選挙人名簿	H27. 9選挙人名簿・在外選挙人名簿
582,206人以上	463,320人以上	460,744人以上
0 選挙区	1 3 選挙区	1 5 選挙区

Ⅲ 参議院選挙区選出議員選挙関係

注 選挙人名簿登録者数及び在外選挙人名簿登録者数（H26. 9. 2現在）については、公職選挙法の一部を改正する法律（平成27年法律第60号）に基づく「4県2合区を含む10増10減」による選挙区及び定数の改正前の選挙区により算出。

上記以外の数値については、同法に基づく改正後の選挙区により算出。

(1) 議員1人当たり人口上位5選挙区

平成22年国調人口	H26. 9選挙人名簿・在外選挙人名簿	H27. 9選挙人名簿・在外選挙人名簿
1 埼玉県 1,199,093人	1 北海道 1,138,680人	埼玉県 988,965人
2 新潟県 1,187,225人	2 兵庫県 1,136,169人	新潟県 962,783人
3 宮城県 1,174,083人	3 東京都 1,087,676人	宮城県 953,759人
4 神奈川県 1,131,041人	4 福岡県 1,033,495人	神奈川県 927,679人
5 大阪府 1,108,156人	5 埼玉県 985,740人	東京都 912,294人

(2) 議員1人当たり人口下位5選挙区

平成22年国調人口	H26. 9選挙人名簿・在外選挙人名簿	H27. 9選挙人名簿・在外選挙人名簿
4 5 福井県 403,157人	4 7 鳥取県 238,892人	4 5 福井県 322,224人
4 4 佐賀県 424,894人	4 6 島根県 290,366人	4 4 佐賀県 339,645人
4 3 山梨県 431,538人	4 5 高知県 312,053人	4 3 山梨県 346,001人
4 2 香川県 497,921人	4 4 徳島県 322,786人	4 2 香川県 409,235人
4 1 和歌山県 501,099人	4 3 福井県 323,445人	4 1 和歌山県 412,687人

(3) 最大較差

平成22年国調人口	H26. 9選挙人名簿・在外選挙人名簿	H27. 9選挙人名簿・在外選挙人名簿
最大：埼玉県 1,199,093人	最大：北海道 1,138,680人	埼玉県 988,965人
最小：福井県 403,157人	最小：鳥取県 238,892人	福井県 322,224人
較差： 2. 974倍	較差： 4. 767倍	3. 069倍

- ・ 国勢調査人口は、確定値（基準日：10月1日）

平成27年9月2日現在選挙人名簿及び在外選挙人名簿登録者数

I 選挙人名簿及び在外選挙人名簿登録者数（平成27年9月2日現在）

区分	選挙人名簿登録者数	在外選挙人名簿登録者数	計	上位	下位
北海道	4,534,885	2,563	4,537,448		
青森	1,122,458	490	1,122,948		
岩手	1,073,416	602	1,074,018		
宮城	1,906,406	1,112	1,907,518		
秋田	888,058	438	888,496		
山形	937,305	615	937,920		
福島	1,606,570	1,338	1,607,908		
茨城	2,409,705	1,602	2,411,307		
栃木	1,620,743	1,187	1,621,930		
群馬	1,615,262	1,138	1,616,400		
埼玉	5,928,648	5,140	5,933,788	4	
千葉	5,086,942	5,799	5,092,741		
東京都	10,922,566	24,961	10,947,527	1	
神奈川県	7,409,858	11,573	7,421,431	2	
新潟	1,924,559	1,006	1,925,565		
富山	888,315	517	888,832		
石川	939,095	436	939,531		
福井	644,117	330	644,447		5
山梨	691,420	581	692,001		
長野	1,735,719	1,495	1,737,214		
岐阜	1,665,661	949	1,666,610		
静岡県	3,050,088	2,491	3,052,579		
愛知	5,923,134	4,534	5,927,668	5	
三重	1,488,422	974	1,489,396		
滋賀	1,120,265	801	1,121,066		
京都	2,086,708	1,675	2,088,383		
大阪	7,135,721	4,857	7,140,578	3	
兵庫	4,533,507	3,405	4,536,912		
奈良	1,139,309	820	1,140,129		
和歌山	824,748	625	825,373		
鳥取	474,963	288	475,251		1
島根	576,297	332	576,629		2
岡山	1,565,492	936	1,566,428		
広島	2,311,348	1,783	2,313,131		
山口	1,172,841	1,007	1,173,848		
徳島	641,209	325	641,534		4
香川	817,937	533	818,470		
愛媛	1,168,638	789	1,169,427		
高知	618,834	732	619,566		3
福岡	4,133,166	2,811	4,135,977		
佐賀	678,690	599	679,289		
長崎	1,147,673	897	1,148,570		
熊本	1,471,907	1,752	1,473,659		
大分	971,900	480	972,380		
宮崎	917,956	577	918,533		
鹿児島	1,369,874	1,199	1,371,073		
沖縄	1,111,562	3,830	1,115,392		
合計	104,003,897	102,924	104,106,821		

Ⅱ 平成27年9月2日（定時登録日）現在における選挙人名簿 登録者数の概要

1 概要

(1) 登録者数

27.9.2	104,003,897人
26.9.2	104,052,900人
25.9.2	104,140,545人

(2) 対前年比較

減少数	-49,003人
減少率	-0.05%

(3) 登録者数の多い団体及び少ない団体

(多い団体)			(少ない団体)		
		人			人
1	東京	10,922,566	1	鳥取	474,963
2	神奈川	7,409,858	2	島根	576,297
3	大阪	7,135,721	3	高知	618,834
4	埼玉	5,928,648	4	徳島	641,209
5	愛知	5,923,134	5	福井	644,117

(4) 登録者数の増加数の多い団体及び減少数の多い団体

(増加数の多い団体)			(減少数の多い団体)		
		人			人
1	東京	71,329	1	北海道	-17,220
2	神奈川	23,301	2	新潟	-10,685
3	埼玉	19,577	3	秋田	-8,724
4	愛知	16,894	4	青森	-8,683
5	千葉	11,525	5	山口	-8,493

(5) 登録者数の増加率の高い団体及び減少率の高い団体

(増加率の高い団体)			(減少率の高い団体)		
		%			%
1	東京	0.66	1	秋田	-0.97
2	沖縄	0.57	2	青森	-0.77
3	埼玉	0.33	3	高知	-0.73
4	神奈川	0.32	4	山口	-0.72
5	愛知	0.29	5	山形	-0.72

2 選挙人名簿登録者数（前回調査との比較）

（平成27年9月2日現在）

区分	平成27年9月2日現在 (A)	平成26年9月2日現在 (B)	増減数 (A)-(B)=(C)	増減率 (C)/(B)%	増減数		増減率	
					上位	下位	上位	下位
北海道	4,534,885	4,552,105	-17,220	-0.38		1		
青森	1,122,458	1,131,141	-8,683	-0.77		4		2
岩手	1,073,416	1,080,236	-6,820	-0.63				
宮城	1,906,406	1,905,158	1,248	0.07				
秋田	888,058	896,782	-8,724	-0.97		3		1
山形	937,305	944,084	-6,779	-0.72				5
福島	1,606,570	1,611,162	-4,592	-0.29				
茨城	2,409,705	2,414,925	-5,220	-0.22				
栃木	1,620,743	1,624,520	-3,777	-0.23				
群馬	1,615,262	1,618,846	-3,584	-0.22				
埼玉	5,928,648	5,909,071	19,577	0.33	3		3	
千葉	5,086,942	5,075,417	11,525	0.23	5			
東京	10,922,566	10,851,237	71,329	0.66	1		1	
神奈川	7,409,858	7,386,557	23,301	0.32	2		4	
新潟	1,924,559	1,935,244	-10,685	-0.55		2		
富山	888,315	891,813	-3,498	-0.39				
石川	939,095	940,876	-1,781	-0.19				
福井	644,117	646,553	-2,436	-0.38				
山梨	691,420	694,499	-3,079	-0.44				
長野	1,735,719	1,742,024	-6,305	-0.36				
岐阜	1,665,661	1,671,496	-5,835	-0.35				
静岡	3,050,088	3,057,362	-7,274	-0.24				
愛知	5,923,134	5,906,240	16,894	0.29	4		5	
三重	1,488,422	1,493,884	-5,462	-0.37				
滋賀	1,120,265	1,119,803	462	0.04				
京都	2,086,708	2,089,181	-2,473	-0.12				
大阪	7,135,721	7,130,831	4,890	0.07				
兵庫	4,533,507	4,541,097	-7,590	-0.17				
奈良	1,139,309	1,143,235	-3,926	-0.34				
和歌山	824,748	830,611	-5,863	-0.71				
鳥取	474,963	477,492	-2,529	-0.53				
島根	576,297	580,396	-4,099	-0.71				
岡山	1,565,492	1,568,417	-2,925	-0.19				
広島	2,311,348	2,316,038	-4,690	-0.20				
山口	1,172,841	1,181,334	-8,493	-0.72		5		4
徳島	641,209	645,225	-4,016	-0.62				
香川	817,937	820,950	-3,013	-0.37				
愛媛	1,168,638	1,176,041	-7,403	-0.63				
高知	618,834	623,359	-4,525	-0.73				3
福岡	4,133,166	4,131,124	2,042	0.05				
佐賀	678,690	681,872	-3,182	-0.47				
長崎	1,147,673	1,155,191	-7,518	-0.65				
熊本	1,471,907	1,477,091	-5,184	-0.35				
大分	971,900	976,465	-4,565	-0.47				
宮崎	917,956	922,641	-4,685	-0.51				
鹿児島	1,369,874	1,377,993	-8,119	-0.59				
沖縄	1,111,562	1,105,281	6,281	0.57			2	
合計	104,003,897	104,052,900	-49,003	-0.05				

3 選挙人名簿登録者数（男女別）

（平成27年9月2日現在）

区分	男	女	計	上位	下位
北海道	2,111,585	2,423,300	4,534,885		
青森	524,020	598,438	1,122,458		
岩手	509,466	563,950	1,073,416		
宮城	919,895	986,511	1,906,406		
秋田	412,987	475,071	888,058		
山形	446,251	491,054	937,305		
福島	779,311	827,259	1,606,570		
茨城	1,198,159	1,211,546	2,409,705		
栃木	802,867	817,876	1,620,743		
群馬	792,536	822,726	1,615,262		
埼玉	2,961,841	2,966,807	5,928,648	4	
千葉	2,531,496	2,555,446	5,086,942		
東京	5,359,997	5,562,569	10,922,566	1	
神奈川	3,692,413	3,717,445	7,409,858	2	
新潟	923,605	1,000,954	1,924,559		
富山	424,192	464,123	888,315		
石川	447,805	491,290	939,095		
福井	309,004	335,113	644,117		5
山梨	335,715	355,705	691,420		
長野	838,814	896,905	1,735,719		
岐阜	802,266	863,395	1,665,661		
静岡	1,493,293	1,556,795	3,050,088		
愛知	2,954,762	2,968,372	5,923,134	5	
三重	718,623	769,799	1,488,422		
滋賀	545,841	574,424	1,120,265		
京都	987,178	1,099,530	2,086,708		
大阪	3,412,263	3,723,458	7,135,721	3	
兵庫	2,144,524	2,388,983	4,533,507		
奈良	533,745	605,564	1,139,309		
和歌山	384,804	439,944	824,748		
鳥取	223,849	251,114	474,963		1
島根	271,389	304,908	576,297		2
岡山	744,181	821,311	1,565,492		
広島	1,104,764	1,206,584	2,311,348		
山口	547,070	625,771	1,172,841		
徳島	302,170	339,039	641,209		4
香川	389,123	428,814	817,937		
愛媛	544,205	624,433	1,168,638		
高知	286,778	332,056	618,834		3
福岡	1,927,283	2,205,883	4,133,166		
佐賀	315,736	362,954	678,690		
長崎	528,676	618,997	1,147,673		
熊本	683,093	788,814	1,471,907		
大分	453,613	518,287	971,900		
宮崎	426,265	491,691	917,956		
鹿児島	633,067	736,807	1,369,874		
沖縄	540,748	570,814	1,111,562		
合計	50,221,268	53,782,629	104,003,897		

Ⅲ 平成27年9月2日現在における在外選挙人名簿登録者数の概要

1 概要

(1) 登録者数

27.9.2	102,924人
26.9.2	106,121人
25.9.2	112,390人

(2) 対前年比較

減少数	-3,197人
減少率	-3.01%

(3) 登録者数の多い団体及び少ない団体

(多い団体)			(少ない団体)		
		人			人
1	東京	24,961	1	鳥取	288
2	神奈川	11,573	2	徳島	325
3	千葉	5,799	3	福井	330
4	埼玉	5,140	4	島根	332
5	大阪	4,857	5	石川	436

(4) 登録者数の減少数の少ない団体及び減少数の多い団体

(減少数の少ない団体)			(減少数の多い団体)		
		人			人
1	群馬	4	1	東京	-566
2	宮崎	2	2	神奈川	-398
3	青森	0	3	千葉	-289
4	香川	-2	4	大阪	-228
5	鳥取	-4	5	埼玉	-226
5	島根	-4			

(5) 登録者数の減少率の低い団体及び減少率の高い団体

(減少率の低い団体)			(減少率の高い団体)		
		%			%
1	群馬	0.35	1	奈良	-7.55
2	宮崎	0.35	2	徳島	-6.34
3	青森	0.00	3	茨城	-5.65
4	香川	-0.37	4	山梨	-5.53
5	栃木	-0.42	5	兵庫	-4.89

2 在外選挙人名簿登録者数（前回調査との比較）

（平成27年9月2日現在）

区 分	平成27年9月2日現在 (A)	平成26年9月2日現在 (B)	増減数 (A)-(B)=(C)	増減率 (C)/(B)%	増減数		増減率	
					上位	下位	上位	下位
北海道	2,563	2,616	-53	-2.03				
青森	490	490	0	0.00	3		3	
岩手	602	615	-13	-2.11				
宮城	1,112	1,124	-12	-1.07				
秋田	438	443	-5	-1.13				
山形	615	625	-10	-1.60				
福島	1,338	1,369	-31	-2.26				
茨城	1,602	1,698	-96	-5.65				3
栃木	1,187	1,192	-5	-0.42			5	
群馬	1,138	1,134	4	0.35	1		1	
埼玉	5,140	5,366	-226	-4.21		5		
千葉	5,799	6,088	-289	-4.75		3		
東京	24,961	25,527	-566	-2.22		1		
神奈川	11,573	11,971	-398	-3.32		2		
新潟	1,006	1,040	-34	-3.27				
富山	517	533	-16	-3.00				
石川	436	452	-16	-3.54				
福井	330	336	-6	-1.79				
山梨	581	615	-34	-5.53				4
長野	1,495	1,550	-55	-3.55				
岐阜	949	979	-30	-3.06				
静岡	2,491	2,613	-122	-4.67				
愛知	4,534	4,758	-224	-4.71				
三重	974	1,023	-49	-4.79				
滋賀	801	815	-14	-1.72				
京都	1,675	1,742	-67	-3.85				
大阪	4,857	5,085	-228	-4.48		4		
兵庫	3,405	3,580	-175	-4.89				5
奈良	820	887	-67	-7.55				1
和歌山	625	651	-26	-3.99				
鳥取	288	292	-4	-1.37	5			
島根	332	336	-4	-1.19	5			
岡山	936	957	-21	-2.19				
広島	1,783	1,817	-34	-1.87				
山口	1,007	1,016	-9	-0.89				
徳島	325	347	-22	-6.34				2
香川	533	535	-2	-0.37	4		4	
愛媛	789	814	-25	-3.07				
高知	732	746	-14	-1.88				
福岡	2,811	2,855	-44	-1.54				
佐賀	599	612	-13	-2.12				
長崎	897	917	-20	-2.18				
熊本	1,752	1,801	-49	-2.72				
大分	480	495	-15	-3.03				
宮崎	577	575	2	0.35	2		2	
鹿児島	1,199	1,216	-17	-1.40				
沖縄	3,830	3,873	-43	-1.11				
合 計	102,924	106,121	-3,197	-3.01				

3 在外選挙人名簿登録者数（男女別）

（平成27年9月2日現在）

区分	男	女	計	上位	下位
北海道	1,073	1,490	2,563		
青森	163	327	490		
岩手	239	363	602		
宮城	455	657	1,112		
秋田	177	261	438		
山形	269	346	615		
福島	606	732	1,338		
茨城	746	856	1,602		
栃木	577	610	1,187		
群馬	502	636	1,138		
埼玉	2,499	2,641	5,140	4	
千葉	2,936	2,863	5,799	3	
東京都	12,070	12,891	24,961	1	
神奈川県	5,777	5,796	11,573	2	
新潟	368	638	1,006		
富山	251	266	517		
石川	175	261	436		5
福井	149	181	330		3
山梨	261	320	581		
長野	698	797	1,495		
岐阜	411	538	949		
静岡県	1,214	1,277	2,491		
愛知県	2,290	2,244	4,534		
三重	467	507	974		
滋賀	412	389	801		
京都	754	921	1,675		
大阪	2,169	2,688	4,857	5	
兵庫	1,523	1,882	3,405		
奈良	364	456	820		
和歌山	247	378	625		
鳥取	97	191	288		1
島根	119	213	332		4
岡山	372	564	936		
広島	718	1,065	1,783		
山口	402	605	1,007		
徳島	126	199	325		2
香川	233	300	533		
愛媛	354	435	789		
高知	308	424	732		
福岡	1,115	1,696	2,811		
佐賀	246	353	599		
長崎	323	574	897		
熊本	736	1,016	1,752		
大分	183	297	480		
宮崎	218	359	577		
鹿児島	515	684	1,199		
沖縄	1,638	2,192	3,830		
合計	47,545	55,379	102,924		

IV 選挙区ごとの選挙人名簿及び在外選挙人名簿登録者数等

(平成27年9月2日現在)

(1) 衆議院小選挙区別登録者数 (在外選挙人名簿登録者含む)

(多い選挙区)			(少ない選挙区)		
		人			人
1	東京都第1区	500,093	1	宮城県第5区	230,372
2	北海道第1区	493,140	2	福島県第4区	231,811
3	東京都第3区	490,972	3	鳥取県第1区	237,043
4	東京都第5区	486,647	4	鳥取県第2区	238,208
5	兵庫県第6区	479,295	5	長崎県第3区	238,587
6	東京都第6区	476,307	6	長崎県第4区	238,592
7	東京都第19区	473,906	7	鹿児島県第5区	238,877
8	東京都第22区	471,612	8	青森県第3区	240,102
9	東京都第8区	469,285	9	三重県第4区	240,374
10	埼玉県第3区	468,587	10	長野県第4区	243,685

※ 全国平均 352,904 人

※ 最高(東京都第1区)と最低(宮城県第5区)の比率 2.171 : 1

前年は、
 (最高(東京都第1区)と最低(宮城県第5区)の比率 2.132 : 1)

(2) 参議院議員(選挙区)1人当たり登録者数 (在外選挙人名簿登録者含む)

(多い団体)			(少ない団体)		
		人			人
1	埼玉	988,965	1	福井	322,224
2	新潟	962,783	2	佐賀	339,645
3	宮城	953,759	3	山梨	346,001
4	神奈川県	927,679	4	香川	409,235
5	東京	912,294	5	和歌山	412,687
6	大阪	892,572	6	秋田	444,248
7	長野	868,607	7	富山	444,416
8	千葉	848,790	8	宮崎	459,267
9	岐阜	833,305	9	山形	468,960
10	栃木	810,965	10	石川	469,766

※ 全国平均 713,060 人

※ 最高(埼玉県)と最低(福井県)の比率 3.069 : 1

前年は、
 (最高(北海道)と最低(鳥取県)の比率 4.767 : 1)

(注) 参議院の選挙区定数については、平成27年7月の公職選挙法改正(4県2合区を含む10増10減)後の定数である。なお、選挙人名簿登録者数は平成27年9月2日現在である。

衆議院小選挙区 都道府県別議員定数、較差

区分	定数	平成27年9月2日現在登録者数			議員1人当たり人口	較差
		選挙人名簿	在外選挙人名簿	計		
北海道	12	4,534,885	2,563	4,537,448	378,121	1.591
青森県	4	1,122,458	490	1,122,948	280,737	1.181
岩手県	4	1,073,416	602	1,074,018	268,505	1.130
宮城県	6	1,906,406	1,112	1,907,518	317,920	1.338
秋田県	3	888,058	438	888,496	296,165	1.246
山形県	3	937,305	615	937,920	312,640	1.316
福島県	5	1,606,570	1,338	1,607,908	321,582	1.353
茨城県	7	2,409,705	1,602	2,411,307	344,472	1.450
栃木県	5	1,620,743	1,187	1,621,930	324,386	1.365
群馬県	5	1,615,262	1,138	1,616,400	323,280	1.360
埼玉県	15	5,928,648	5,140	5,933,788	395,586	1.665
千葉県	13	5,086,942	5,799	5,092,741	391,749	1.649
東京都	25	10,922,566	24,961	10,947,527	437,901	1.843
神奈川県	18	7,409,858	11,573	7,421,431	412,302	1.735
新潟県	6	1,924,559	1,006	1,925,565	320,928	1.351
富山県	3	888,315	517	888,832	296,277	1.247
石川県	3	939,095	436	939,531	313,177	1.318
福井県	2	644,117	330	644,447	322,224	1.356
山梨県	2	691,420	581	692,001	346,001	1.456
長野県	5	1,735,719	1,495	1,737,214	347,443	1.462
岐阜県	5	1,665,661	949	1,666,610	333,322	1.403
静岡県	8	3,050,088	2,491	3,052,579	381,572	1.606
愛知県	15	5,923,134	4,534	5,927,668	395,178	1.663
三重県	5	1,488,422	974	1,489,396	297,879	1.254
滋賀県	4	1,120,265	801	1,121,066	280,267	1.179
京都府	6	2,086,708	1,675	2,088,383	348,064	1.465
大阪府	19	7,135,721	4,857	7,140,578	375,820	1.582
兵庫県	12	4,533,507	3,405	4,536,912	378,076	1.591
奈良県	4	1,139,309	820	1,140,129	285,032	1.200
和歌山県	3	824,748	625	825,373	275,124	1.158
鳥取県	2	474,963	288	475,251	237,626	1.000
島根県	2	576,297	332	576,629	288,315	1.213
岡山県	5	1,565,492	936	1,566,428	313,286	1.318
広島県	7	2,311,348	1,783	2,313,131	330,447	1.391
山口県	4	1,172,841	1,007	1,173,848	293,462	1.235
徳島県	2	641,209	325	641,534	320,767	1.350
香川県	3	817,937	533	818,470	272,823	1.148
愛媛県	4	1,168,638	789	1,169,427	292,357	1.230
高知県	2	618,834	732	619,566	309,783	1.304
福岡県	11	4,133,166	2,811	4,135,977	375,998	1.582
佐賀県	2	678,690	599	679,289	339,645	1.429
長崎県	4	1,147,673	897	1,148,570	287,143	1.208
熊本県	5	1,471,907	1,752	1,473,659	294,732	1.240
大分県	3	971,900	480	972,380	324,127	1.364
宮崎県	3	917,956	577	918,533	306,178	1.288
鹿児島県	5	1,369,874	1,199	1,371,073	274,215	1.154
沖縄県	4	1,111,562	3,830	1,115,392	278,848	1.173
計	295	104,003,897	102,924	104,106,821	352,904	

最大（東京都） 437,901

最小（鳥取県） 237,626

較差 1.843

衆議院小選挙区別選挙人名簿及び在外選挙人名簿登録者数（選挙区順）

（平成27年9月2日現在）

選挙区名	登録者数
北海道第1区	493,140
北海道第2区	448,862
北海道第3区	456,165
北海道第4区	303,980
北海道第5区	455,893
北海道第6区	428,376
北海道第7区	266,358
北海道第8区	383,085
北海道第9区	398,505
北海道第10区	314,250
北海道第11区	286,798
北海道第12区	302,036
計	4,537,448
青森県第1区	333,940
青森県第2区	250,364
青森県第3区	240,102
青森県第4区	298,542
計	1,122,948
岩手県第1区	280,271
岩手県第2区	271,322
岩手県第3区	244,272
岩手県第4区	278,153
計	1,074,018
宮城県第1区	423,819
宮城県第2区	437,304
宮城県第3区	283,998
宮城県第4区	254,702
宮城県第5区	230,372
宮城県第6区	277,323
計	1,907,518
秋田県第1区	265,016
秋田県第2区	279,731
秋田県第3区	343,749
計	888,496
山形県第1区	304,894
山形県第2区	329,702
山形県第3区	303,324
計	937,920
福島県第1区	413,702
福島県第2区	345,388
福島県第3区	288,653
福島県第4区	231,811
福島県第5区	328,354
計	1,607,908
茨城県第1区	404,818
茨城県第2区	357,632
茨城県第3区	386,440
茨城県第4区	271,083
茨城県第5区	248,699
茨城県第6区	433,650
茨城県第7区	308,985
計	2,411,307
栃木県第1区	422,272
栃木県第2区	267,323
栃木県第3区	243,960
栃木県第4区	398,968
栃木県第5区	289,407
計	1,621,930
群馬県第1区	382,793
群馬県第2区	330,973
群馬県第3区	300,121
群馬県第4区	292,054
群馬県第5区	310,459
計	1,616,400
埼玉県第1区	439,503
埼玉県第2区	466,182

選挙区名	登録者数
埼玉県第3区	468,587
埼玉県第4区	363,268
埼玉県第5区	360,586
埼玉県第6区	430,671
埼玉県第7区	421,071
埼玉県第8区	354,551
埼玉県第9区	404,470
埼玉県第10区	326,748
埼玉県第11区	356,030
埼玉県第12区	371,022
埼玉県第13区	363,083
埼玉県第14区	426,355
埼玉県第15区	381,661
計	5,933,788
千葉県第1区	407,489
千葉県第2区	434,685
千葉県第3区	328,479
千葉県第4区	446,947
千葉県第5区	420,965
千葉県第6区	352,984
千葉県第7区	406,080
千葉県第8区	398,581
千葉県第9区	403,713
千葉県第10区	354,707
千葉県第11区	365,194
千葉県第12区	383,446
千葉県第13区	389,471
計	5,092,741
東京都第1区	500,093
東京都第2区	444,723
東京都第3区	490,972
東京都第4区	436,489
東京都第5区	486,647
東京都第6区	476,307
東京都第7区	457,677
東京都第8区	469,285
東京都第9区	455,196
東京都第10区	359,930
東京都第11区	451,463
東京都第12区	400,760
東京都第13区	425,751
東京都第14区	380,261
東京都第15区	401,502
東京都第16区	459,210
東京都第17区	444,655
東京都第18区	424,025
東京都第19区	473,906
東京都第20区	406,346
東京都第21区	386,559
東京都第22区	471,612
東京都第23区	468,227
東京都第24区	456,339
東京都第25区	319,592
計	10,947,527
神奈川県第1区	421,295
神奈川県第2区	423,995
神奈川県第3区	423,149
神奈川県第4区	327,871
神奈川県第5区	450,546
神奈川県第6区	373,685
神奈川県第7区	437,965
神奈川県第8区	389,228
神奈川県第9区	309,825
神奈川県第10区	445,958
神奈川県第11区	383,326
神奈川県第12区	381,762

選挙区名	登録者数
神奈川県第13区	466,266
神奈川県第14区	446,608
神奈川県第15区	457,820
神奈川県第16区	433,462
神奈川県第17区	424,871
神奈川県第18区	423,799
計	7,421,431
新潟県第1区	430,335
新潟県第2区	303,084
新潟県第3区	312,384
新潟県第4区	315,065
新潟県第5区	278,727
新潟県第6区	285,970
計	1,925,565
富山県第1区	263,016
富山県第2区	251,990
富山県第3区	373,826
計	888,832
石川県第1区	366,695
石川県第2区	318,235
石川県第3区	254,601
計	939,531
福井県第1区	378,207
福井県第2区	266,240
計	644,447
山梨県第1区	424,392
山梨県第2区	267,609
計	692,001
長野県第1区	425,767
長野県第2区	384,351
長野県第3区	398,850
長野県第4区	243,685
長野県第5区	284,561
計	1,737,214
岐阜県第1区	322,872
岐阜県第2区	305,875
岐阜県第3区	416,944
岐阜県第4区	338,830
岐阜県第5区	282,089
計	1,666,610
静岡県第1区	385,107
静岡県第2区	392,188
静岡県第3区	370,916
静岡県第4区	324,423
静岡県第5区	456,013
静岡県第6区	436,244
静岡県第7区	326,914
静岡県第8区	360,774
計	3,052,579
愛知県第1区	379,325
愛知県第2区	389,358
愛知県第3区	396,471
愛知県第4区	369,576
愛知県第5区	417,336
愛知県第6区	423,122
愛知県第7区	434,427
愛知県第8区	426,369
愛知県第9区	425,183
愛知県第10区	424,271
愛知県第11区	371,035
愛知県第12区	460,901
愛知県第13区	401,494
愛知県第14区	262,152
愛知県第15区	346,648
計	5,927,668

(平成27年9月2日現在)

選挙区名	登録者数
三重県第1区	303,988
三重県第2区	329,573
三重県第3区	341,309
三重県第4区	240,374
三重県第5区	274,152
計	1,489,396
滋賀県第1区	315,877
滋賀県第2区	261,750
滋賀県第3区	254,626
滋賀県第4区	288,813
計	1,121,066
京都府第1区	384,268
京都府第2区	265,497
京都府第3区	345,190
京都府第4区	394,731
京都府第5区	248,207
京都府第6区	450,490
計	2,088,383
大阪府第1区	410,605
大阪府第2区	352,017
大阪府第3区	375,165
大阪府第4区	438,816
大阪府第5区	415,867
大阪府第6区	385,295
大阪府第7区	360,736
大阪府第8区	325,038
大阪府第9区	439,780
大阪府第10区	314,900
大阪府第11区	390,843
大阪府第12区	339,434
大阪府第13区	397,281
大阪府第14区	419,903
大阪府第15区	393,205
大阪府第16区	317,826
大阪府第17区	332,020
大阪府第18区	426,161
大阪府第19区	305,686
計	7,140,578
兵庫県第1区	378,434
兵庫県第2区	352,247
兵庫県第3区	318,457
兵庫県第4区	424,516
兵庫県第5区	353,457
兵庫県第6区	479,295
兵庫県第7区	463,421
兵庫県第8区	379,207
兵庫県第9区	358,462
兵庫県第10区	345,569
兵庫県第11区	387,509
兵庫県第12区	296,338
計	4,536,912
奈良県第1区	295,038
奈良県第2区	295,553
奈良県第3区	291,563
奈良県第4区	257,975
計	1,140,129
和歌山県第1区	309,081
和歌山県第2区	251,511
和歌山県第3区	264,781
計	825,373
鳥取県第1区	237,043
鳥取県第2区	238,208
計	475,251
島根県第1区	274,598
島根県第2区	302,031
計	576,629

選挙区名	登録者数
岡山県第1区	353,190
岡山県第2区	287,749
岡山県第3区	282,036
岡山県第4区	369,822
岡山県第5区	273,631
計	1,566,428
広島県第1区	318,533
広島県第2区	394,652
広島県第3区	353,215
広島県第4区	298,625
広島県第5区	257,865
広島県第6区	312,672
広島県第7区	377,569
計	2,313,131
山口県第1区	355,685
山口県第2区	294,141
山口県第3区	266,890
山口県第4区	257,132
計	1,173,848
徳島県第1区	369,429
徳島県第2区	272,105
計	641,534
香川県第1区	307,411
香川県第2区	265,835
香川県第3区	245,224
計	818,470
愛媛県第1区	394,401
愛媛県第2区	248,561
愛媛県第3区	266,532
愛媛県第4区	259,933
計	1,169,427
高知県第1区	316,841
高知県第2区	302,725
計	619,566
福岡県第1区	412,955
福岡県第2区	454,820
福岡県第3区	410,755
福岡県第4区	349,591
福岡県第5区	415,473
福岡県第6区	371,917
福岡県第7区	301,178
福岡県第8区	360,201
福岡県第9区	386,424
福岡県第10区	408,151
福岡県第11区	264,512
計	4,135,977
佐賀県第1区	327,320
佐賀県第2区	351,969
計	679,289
長崎県第1区	345,672
長崎県第2区	325,719
長崎県第3区	238,587
長崎県第4区	238,592
計	1,148,570
熊本県第1区	372,991
熊本県第2区	303,246
熊本県第3区	273,143
熊本県第4区	279,562
熊本県第5区	244,717
計	1,473,659
大分県第1区	372,539
大分県第2区	288,372
大分県第3区	311,469
計	972,380

選挙区名	登録者数
宮崎県第1区	348,960
宮崎県第2区	284,340
宮崎県第3区	285,233
計	918,533
鹿児島県第1区	335,761
鹿児島県第2区	276,831
鹿児島県第3区	252,616
鹿児島県第4区	266,988
鹿児島県第5区	238,877
計	1,371,073
沖縄県第1区	263,223
沖縄県第2区	276,644
沖縄県第3区	300,286
沖縄県第4区	275,239
計	1,115,392
合計	104,106,821

衆議院小選挙区別選挙人名簿及び在外選挙人名簿登録者数（登録者数順）

（平成27年9月2日現在）

順位	選挙区名	登録者数	最小選挙区との較差
1	東京都第1区	500,093	2.171
2	北海道第1区	493,140	2.141
3	東京都第3区	490,972	2.131
4	東京都第5区	486,647	2.112
5	兵庫県第6区	479,295	2.081
6	東京都第6区	476,307	2.068
7	東京都第19区	473,906	2.057
8	東京都第22区	471,612	2.047
9	東京都第8区	469,285	2.037
10	埼玉県第3区	468,587	2.034
11	東京都第23区	468,227	2.032
12	神奈川県第22区	466,266	2.024
13	埼玉県第2区	466,182	2.024
14	兵庫県第7区	463,421	2.012
15	愛知県第12区	460,901	2.001
16	東京都第16区	459,210	1.993
17	神奈川県第15区	457,820	1.987
18	東京都第7区	457,677	1.987
19	東京都第24区	456,339	1.981
20	北海道第3区	456,165	1.980
21	静岡県第5区	456,013	1.979
22	北海道第5区	455,893	1.979
23	東京都第9区	455,196	1.976
24	福岡県第2区	454,820	1.974
25	東京都第11区	451,463	1.960
26	神奈川県第5区	450,546	1.956
27	京都府第6区	450,490	1.955
28	北海道第2区	448,862	1.948
29	千葉県第4区	446,947	1.940
30	神奈川県第14区	446,608	1.939
31	神奈川県第10区	445,958	1.936
32	東京都第2区	444,723	1.930
33	東京都第17区	444,655	1.930
34	大阪府第9区	439,780	1.909
35	埼玉県第1区	439,503	1.908
36	大阪府第4区	438,816	1.905
37	神奈川県第7区	437,965	1.901
38	宮城県第2区	437,304	1.898
39	東京都第4区	436,489	1.895
40	静岡県第6区	436,244	1.894
41	千葉県第2区	434,685	1.887
42	愛知県第7区	434,427	1.886
43	茨城県第6区	433,650	1.882
44	神奈川県第16区	433,462	1.882
45	埼玉県第6区	430,671	1.869
46	新潟県第1区	430,335	1.868
47	北海道第6区	428,376	1.859
48	愛知県第8区	426,369	1.851
49	埼玉県第14区	426,355	1.851
50	大阪府第18区	426,161	1.850
51	長野県第1区	425,767	1.848
52	東京都第13区	425,751	1.848
53	愛知県第9区	425,183	1.846
54	神奈川県第17区	424,871	1.844
55	兵庫県第4区	424,516	1.843
56	山梨県第1区	424,392	1.842
57	愛知県第10区	424,271	1.842
58	東京都第18区	424,025	1.841
59	神奈川県第2区	423,995	1.840
60	宮城県第1区	423,819	1.840

順位	選挙区名	登録者数	最小選挙区との較差
61	神奈川県第18区	423,799	1.840
62	神奈川県第3区	423,149	1.837
63	愛知県第6区	423,122	1.837
64	栃木県第1区	422,272	1.833
65	神奈川県第1区	421,295	1.829
66	埼玉県第7区	421,071	1.828
67	千葉県第5区	420,965	1.827
68	大阪府第14区	419,903	1.823
69	愛知県第5区	417,336	1.812
70	岐阜県第3区	416,944	1.810
71	大阪府第5区	415,867	1.805
72	福岡県第5区	415,473	1.803
73	福島県第1区	413,702	1.796
74	福岡県第1区	412,955	1.793
75	福岡県第3区	410,755	1.783
76	大阪府第1区	410,605	1.782
77	福岡県第10区	408,151	1.772
78	千葉県第1区	407,489	1.769
79	東京都第20区	406,346	1.764
80	千葉県第7区	406,080	1.763
81	茨城県第1区	404,818	1.757
82	埼玉県第9区	404,470	1.756
83	千葉県第9区	403,713	1.752
84	東京都第15区	401,502	1.743
85	愛知県第13区	401,494	1.743
86	東京都第12区	400,760	1.740
87	栃木県第4区	398,968	1.732
88	長野県第3区	398,850	1.731
89	千葉県第8区	398,581	1.730
90	北海道第9区	398,505	1.730
91	大阪府第13区	397,281	1.725
92	愛知県第3区	396,471	1.721
93	京都府第4区	394,731	1.713
94	広島県第2区	394,652	1.713
95	愛媛県第1区	394,401	1.712
96	大阪府第15区	393,205	1.707
97	静岡県第2区	392,188	1.702
98	大阪府第11区	390,843	1.697
99	千葉県第13区	389,471	1.691
100	愛知県第2区	389,358	1.690
101	神奈川県第8区	389,228	1.690
102	兵庫県第11区	387,509	1.682
103	東京都第21区	386,559	1.678
104	茨城県第3区	386,440	1.677
105	福岡県第9区	386,424	1.677
106	大阪府第6区	385,295	1.672
107	静岡県第1区	385,107	1.672
108	長野県第2区	384,351	1.668
109	京都府第1区	384,268	1.668
110	千葉県第12区	383,446	1.664
111	神奈川県第11区	383,326	1.664
112	北海道第8区	383,085	1.663
113	群馬県第1区	382,793	1.662
114	神奈川県第12区	381,762	1.657
115	埼玉県第15区	381,661	1.657
116	東京都第14区	380,261	1.651
117	愛知県第1区	379,325	1.647
118	兵庫県第8区	379,207	1.646
119	兵庫県第1区	378,434	1.643
120	福井県第1区	378,207	1.642

順位	選挙区名	登録者数	最小選挙区との較差
121	広島県第7区	377,569	1.639
122	大阪府第3区	375,165	1.629
123	富山県第3区	373,826	1.623
124	神奈川県第6区	373,685	1.622
125	熊本県第1区	372,991	1.619
126	大分県第1区	372,539	1.617
127	福岡県第6区	371,917	1.614
128	愛知県第11区	371,035	1.611
129	埼玉県第12区	371,022	1.611
130	静岡県第3区	370,916	1.610
131	岡山県第4区	369,822	1.605
132	愛知県第4区	369,576	1.604
133	徳島県第1区	369,429	1.604
134	石川県第1区	366,695	1.592
135	千葉県第11区	365,194	1.585
136	埼玉県第4区	363,268	1.577
137	埼玉県第13区	363,083	1.576
138	静岡県第8区	360,774	1.566
139	大阪府第7区	360,736	1.566
140	埼玉県第5区	360,586	1.565
141	福岡県第8区	360,201	1.564
142	東京都第10区	359,930	1.562
143	兵庫県第9区	358,462	1.556
144	茨城県第2区	357,632	1.552
145	埼玉県第11区	356,030	1.545
146	山口県第1区	355,685	1.544
147	千葉県第10区	354,707	1.540
148	埼玉県第6区	354,551	1.539
149	兵庫県第5区	353,457	1.534
150	広島県第3区	353,215	1.533
151	岡山県第1区	353,190	1.533
152	千葉県第6区	352,984	1.532
153	兵庫県第2区	352,247	1.529
154	大阪府第2区	352,017	1.528
155	佐賀県第2区	351,969	1.528
156	福岡県第4区	349,591	1.518
157	宮崎県第1区	348,960	1.515
158	愛知県第15区	346,648	1.505
159	長崎県第1区	345,672	1.500
160	兵庫県第10区	345,569	1.500
161	福島県第2区	345,388	1.499
162	京都府第3区	345,190	1.498
163	秋田県第3区	343,749	1.492
164	三重県第3区	341,309	1.482
165	大阪府第12区	339,434	1.473
166	岐阜県第4区	338,830	1.471
167	鹿児島県第1区	335,761	1.457
168	青森県第1区	333,940	1.450
169	大阪府第17区	332,020	1.441
170	群馬県第2区	330,973	1.437
171	山形県第2区	329,702	1.431
172	三重県第2区	329,573	1.431
173	千葉県第3区	328,479	1.426
174	福島県第5区	328,354	1.425
175	神奈川県第4区	327,871	1.423
176	佐賀県第1区	327,320	1.421
177	静岡県第7区	326,914	1.419
178	埼玉県第10区	326,748	1.418
179	長崎県第2区	325,719	1.414
180	大阪府第8区	325,038	1.411

(平成27年9月2日現在)

順位	選挙区名	登録者数	最小選挙区との較差
181	静岡県第4区	324,423	1.408
182	岐阜県第1区	322,872	1.402
183	東京都第25区	319,592	1.387
184	広島県第1区	318,533	1.383
185	兵庫県第3区	318,457	1.382
186	石川県第2区	318,235	1.381
187	大阪府第16区	317,826	1.380
188	高知県第1区	316,841	1.375
189	滋賀県第1区	315,877	1.371
190	新潟県第4区	315,065	1.368
191	大阪府第10区	314,900	1.367
192	北海道第10区	314,250	1.364
193	広島県第6区	312,672	1.357
194	新潟県第3区	312,384	1.356
195	大分県第3区	311,469	1.352
196	群馬県第5区	310,459	1.348
197	神奈川県第9区	309,825	1.345
198	和歌山県第1区	309,081	1.342
199	茨城県第7区	308,985	1.341
200	香川県第1区	307,411	1.334
201	岐阜県第2区	305,875	1.328
202	大阪府第19区	305,686	1.327
203	山形県第1区	304,894	1.323
204	三重県第1区	303,988	1.320
205	北海道第4区	303,980	1.320
206	山形県第3区	303,324	1.317
207	熊本県第2区	303,246	1.316
208	新潟県第2区	303,084	1.316
209	高知県第2区	302,725	1.314
210	北海道第12区	302,036	1.311
211	島根県第2区	302,031	1.311
212	福岡県第7区	301,178	1.307
213	沖縄県第3区	300,286	1.303
214	群馬県第3区	300,121	1.303
215	広島県第4区	298,625	1.296
216	青森県第4区	298,542	1.296
217	兵庫県第12区	296,338	1.286
218	奈良県第2区	295,553	1.283
219	奈良県第1区	295,038	1.281
220	山口県第2区	294,141	1.277
221	群馬県第4区	292,054	1.268
222	奈良県第3区	291,563	1.266
223	栃木県第5区	289,407	1.256
224	滋賀県第4区	288,813	1.254
225	福島県第3区	288,653	1.253
226	大分県第2区	288,372	1.252
227	岡山県第2区	287,749	1.249
228	北海道第11区	286,798	1.245
229	新潟県第6区	285,970	1.241
230	宮崎県第3区	285,233	1.238
231	長野県第5区	284,561	1.235
232	宮崎県第2区	284,340	1.234
233	宮城県第3区	283,998	1.233
234	岐阜県第5区	282,089	1.224
235	岡山県第3区	282,036	1.224
236	岩手県第1区	280,271	1.217
237	秋田県第2区	279,731	1.214
238	熊本県第4区	279,562	1.214
239	新潟県第5区	278,727	1.210
240	岩手県第4区	278,153	1.207

順位	選挙区名	登録者数	最小選挙区との較差
241	宮城県第6区	277,323	1.204
242	鹿児島県第2区	276,831	1.202
243	沖縄県第2区	276,644	1.201
244	沖縄県第4区	275,239	1.195
245	島根県第1区	274,598	1.192
246	三重県第5区	274,152	1.190
247	岡山県第5区	273,631	1.188
248	熊本県第3区	273,143	1.186
249	徳島県第2区	272,105	1.181
250	岩手県第2区	271,322	1.178
251	茨城県第4区	271,083	1.177
252	山梨県第2区	267,609	1.162
253	栃木県第2区	267,323	1.160
254	鹿児島県第4区	266,988	1.159
255	山口県第3区	266,890	1.159
256	愛媛県第3区	266,532	1.157
257	北海道第7区	266,358	1.156
258	福井県第2区	266,240	1.156
259	香川県第2区	265,835	1.154
260	京都府第2区	265,497	1.152
261	秋田県第1区	265,016	1.150
262	和歌山県第3区	264,781	1.149
263	福岡県第11区	264,512	1.148
264	沖縄県第1区	263,223	1.143
265	富山県第1区	263,016	1.142
266	愛知県第14区	262,152	1.138
267	滋賀県第2区	261,750	1.136
268	愛媛県第4区	259,933	1.128
269	奈良県第4区	257,975	1.120
270	広島県第5区	257,865	1.119
271	山口県第4区	257,132	1.116
272	宮城県第4区	254,702	1.106
273	滋賀県第3区	254,626	1.105
274	石川県第3区	254,601	1.105
275	鹿児島県第3区	252,616	1.097
276	富山県第2区	251,990	1.094
277	和歌山県第2区	251,511	1.092
278	青森県第2区	250,364	1.087
279	茨城県第5区	248,699	1.080
280	愛媛県第2区	248,561	1.079
281	京都府第5区	248,207	1.077
282	香川県第3区	245,224	1.064
283	熊本県第5区	244,717	1.062
284	岩手県第3区	244,272	1.060
285	栃木県第3区	243,960	1.059
286	長野県第4区	243,685	1.058
287	三重県第4区	240,374	1.043
288	青森県第3区	240,102	1.042
289	鹿児島県第5区	238,877	1.037
290	長崎県第4区	238,592	1.036
291	長崎県第3区	238,587	1.036
292	鳥取県第2区	238,208	1.034
293	鳥取県第1区	237,043	1.029
294	福島県第4区	231,811	1.006
295	宮城県第5区	230,372	1.000

衆議院議員1人当たり人口、有権者数の推移

区分	選挙人名簿登録者数 (50.9.10現在(法改正後))	45国調人口 (50年法改正後)	50国調人口 (50.10.1現在)	選挙人名簿登録者数 (51.9.10現在)	51衆当日有権者数 (51.12.5現在)
最高	千葉4区 268,071	東京7区 329,199	千葉4区 411,845	千葉4区 280,221	千葉4区 281,082
最低	兵庫5区 80,249	兵庫5区 112,701	兵庫5区 110,748	兵庫5区 80,545	兵庫5区 80,404
全国平均	150,785	204,824	219,060	152,432	152,498
最大較差	3.340	2.921	3.719	3.479	3.496

区分	選挙人名簿登録者数 (52.9.10現在)	選挙人名簿登録者数 (53.9.10現在)	選挙人名簿登録者数 (54.9.10現在)	54衆当日有権者数 (54.10.7現在)	55衆当日有権者数 (55.6.22現在)
最高	千葉4区 290,469	千葉4区 303,730	千葉4区 316,396	千葉4区 314,004	千葉4区 321,351
最低	兵庫5区 80,832	兵庫5区 81,160	兵庫5区 81,563	兵庫5区 81,096	兵庫5区 81,375
全国平均	154,332	155,856	157,884	156,888	158,366
最大較差	3.593	3.742	3.879	3.872	3.949

区分	選挙人名簿登録者数 (55.9.10現在)	55国調人口 (55.10.1現在)	選挙人名簿登録者数 (56.9.2現在)	選挙人名簿登録者数 (57.9.2現在)	選挙人名簿登録者数 (58.9.2現在)
最高	千葉4区 328,217	千葉4区 499,763	千葉4区 338,386	千葉4区 348,038	千葉4区 359,492
最低	兵庫5区 81,762	兵庫5区 110,051	兵庫5区 81,903	兵庫5区 82,001	兵庫5区 82,015
全国平均	159,540	229,081	161,154	162,811	164,818
最大較差	4.014	4.541	4.132	4.244	4.383

区分	58衆当日有権者数 (58.12.18現在)	選挙人名簿登録者数 (59.9.2現在)	選挙人名簿登録者数 (60.9.2現在)	60国調人口 (60.10.1現在)	60国調人口 (61年法改正後)
最高	千葉4区 360,890	千葉4区 369,203	千葉4区 380,138	千葉4区 561,040	神奈川4区 427,761
最低	兵庫5区 81,860	兵庫5区 81,938	兵庫5区 81,870	兵庫5区 109,684	長野3区 142,932
全国平均	164,878	166,424	168,367	236,424	236,424
最大較差	4.409	4.506	4.643	5.115	2.993

区分	61衆当日有権者数 (61.7.6現在)	選挙人名簿登録者数 (61.9.2現在)	選挙人名簿登録者数 (62.9.2現在)	選挙人名簿登録者数 (63.9.2現在)	選挙人名簿登録者数 (元.9.2現在)
最高	神奈川4区 304,673	神奈川4区 307,339	神奈川4区 316,935	神奈川4区 325,594	神奈川4区 333,350
最低	長野3区 104,171	長野3区 104,645	長野3区 105,298	宮崎2区 105,634	宮崎2区 105,884
全国平均	168,802	169,566	171,695	173,587	175,854
最大較差	2.925	2.937	3.010	3.082	3.148

区分	2衆当日有権者数 (2.2.18現在)	選挙人名簿登録者数 (2.9.2現在)	2国調人口 (2.10.1現在)	選挙人名簿登録者数 (3.9.2現在)	2国調人口 (4年法改正後)
最高	神奈川4区 336,061	神奈川4区 341,114	千葉4区 464,107	神奈川4区 348,538	東京11区 406,749
最低	宮崎2区 105,682	奄美群島区 105,577	東京8区 137,426	奄美群島区 104,234	愛媛3区 146,910
全国平均	176,412	177,942	241,428	180,216	241,901
最大較差	3.180	3.231	3.377	3.344	2.769

区分	選挙人名簿登録者数 (4.9.2現在(法改正後))	5衆当日有権者数 (5.7.18現在)	選挙人名簿登録者数 (5.9.2現在)	選挙人名簿登録者数 (6.9.2現在)	選挙人名簿登録者数 (7.9.2現在)
最高	東京7区 314,181	東京7区 317,369	東京7区 318,493	東京22区 429,857	神奈川14区 437,929
最低	福島2区 111,675	愛媛3区 112,521	愛媛3区 112,390	島根3区 193,213	島根3区 193,481
全国平均	182,842	184,888	185,211	319,204	322,998
最大較差	2.813	2.821	2.834	2.225	2.263
			較差2倍を超える選挙区数	47選挙区	52選挙区

区分	7国調人口 (7.10.1現在)	選挙人名簿登録者数 (8.9.2現在)	8衆当日有権者数 (8.10.20現在)	選挙人名簿登録者数 (9.9.2現在)	選挙人名簿登録者数 (10.9.2現在)
最高	神奈川14区 570,597	神奈川14区 446,922	神奈川14区 446,970	神奈川14区 455,272	神奈川14区 462,629
最低	島根3区 247,147	島根3区 193,188	島根3区 192,999	島根3区 192,864	島根3区 192,707
全国平均	418,567	325,753	325,602	328,583	331,517
最大較差	2.309	2.313	2.316	2.361	2.401
較差2倍を超える選挙区数	60選挙区	60選挙区	62選挙区	67選挙区	76選挙区

区 分	選挙人名簿登録者数 (11.9.2現在)	1 2 衆当日有権者数 (12.6.25現在)	選挙人名簿登録者数 (12.9.2現在)	1 2 国調人口(速報値) (12.10.1現在)	選挙人名簿登録者数 (13.9.2現在)
最 高	神奈川14区 468,619	神奈川14区 471,445	神奈川7区 476,843	神奈川7区 607,520	神奈川7区 487,232
最 低	島根3区 191,891	島根3区 191,241	島根3区 191,535	島根3区 236,103	島根3区 191,245
全国平均	333,845	334,779	335,987	423,086	337,965
最大較差	2.442	2.465	2.490	2.573	2.548
較差2倍を超える選挙区数	8 1 選挙区	8 7 選挙区	8 8 選挙区	9 5 選挙区	9 2 選挙区

区 分	1 2 国 調 人 口 (14年法改正後)	選挙人名簿登録者数 (14.9.2現在)	選挙人名簿登録者数 (15.9.2現在)	1 5 衆当日有権者数 (15.11.9現在)	選挙人名簿登録者数 (16.9.2現在)
最 高	兵庫6区 558,958	東京6区 457,587	東京6区 460,774	千葉4区 459,501	東京6区 464,662
最 低	高知1区 270,755	徳島1区 213,112	徳島1区 213,978	徳島1区 213,689	徳島1区 214,577
全国平均	423,086	339,622	341,268	340,776	342,896
最大較差	2.064	2.147	2.153	2.150	2.165
較差2倍を超える選挙区数	9 選挙区	2 4 選挙区	2 6 選挙区	2 7 選挙区	2 9 選挙区

区 分	選挙人名簿登録者数 (17.9.2現在)	1 7 衆当日有権者数 (17.9.11現在)	1 7 国 調 人 口 (17.10.1現在)	選挙人名簿登録者数 (18.9.2現在)	選挙人名簿及び在外選挙人名簿登録者数 (19.9.2現在)
最 高	東京6区 467,610	東京6区 465,181	千葉4区 569,835	東京6区 473,079	東京6区 479,424
最 低	徳島1区 214,764	徳島1区 214,235	高知3区 258,681	徳島1区 214,877	徳島1区 215,374
全国平均	344,255	343,284	425,893	345,158	346,521
最大較差	2.177	2.171	2.203	2.202	2.226
較差2倍を超える選挙区数	3 3 選挙区	3 3 選挙区	4 8 選挙区	3 4 選挙区	3 6 選挙区

区 分	選挙人名簿及び在外選挙人名簿登録者数 (20.9.2現在)	2 1 衆当日有権者数 (21.8.30現在)	選挙人名簿及び在外選挙人名簿登録者数 (21.9.2現在)	選挙人名簿及び在外選挙人名簿登録者数 (22.9.2現在)	2 2 国 調 人 口 (22.10.1現在)
最 高	千葉4区 483,702	千葉4区 487,837	千葉4区 489,246	千葉4区 494,708	千葉4区 609,040
最 低	高知3区 214,484	高知3区 211,750	高知3区 212,254	高知3区 210,222	高知3区 241,265
全国平均	346,975	346,498	347,625	347,935	426,858
最大較差	2.255	2.304	2.305	2.353	2.524
較差2倍を超える選挙区数	3 8 選挙区	4 5 選挙区	4 7 選挙区	5 5 選挙区	9 7 選挙区

区 分	選挙人名簿及び在外選挙人名簿登録者数 (23.9.2現在)	選挙人名簿及び在外選挙人名簿登録者数 (24.9.2現在)	2 4 衆当日有権者数 (24.12.16現在)	2 2 国 調 人 口 (25年法改正後)	選挙人名簿及び在外選挙人名簿登録者数 (25.9.2現在)
最 高	千葉4区 496,141	千葉4区 497,350	千葉4区 495,212	東京16区 581,677	北海道1区 487,678
最 低	高知3区 207,688	高知3区 205,461	高知3区 204,196	鳥取2区 291,103	宮城5区 233,362
全国平均	347,878	347,686	346,533	434,093	353,400
最大較差	2.389	2.421	2.425	1.998	2.090
較差2倍を超える選挙区数	6 5 選挙区	7 2 選挙区	7 2 選挙区	0 選挙区	7 選挙区

区 分	選挙人名簿及び在外選挙人名簿登録者数 (26.9.2現在)	2 6 衆当日有権者数 (26.12.14現在)	選挙人名簿及び在外選挙人名簿登録者数 (27.9.2現在)
最 高	東京1区 493,811	東京1区 492,025	東京1区 500,093
最 低	宮城5区 231,660	宮城5区 231,081	宮城5区 230,372
全国平均	353,081	352,416	352,904
最大較差	2.132	2.129	2.171
較差2倍を超える選挙区数	1 3 選挙区	1 3 選挙区	1 5 選挙区

衆議院小選挙区別選挙人名簿及び在外選挙人名簿登録者数(平成27年9月2日現在)で
最小選挙区との較差が2倍以上となる選挙区

選挙区		H27.9.2現在 登録者数 (人)	較差 (倍)
1	東京 1区	500,093	2.171
2	北海道 1区	493,140	2.141
3	東京 3区	490,972	2.131
4	東京 5区	486,647	2.112
5	兵庫 6区	479,295	2.081
6	東京 6区	476,307	2.068
7	東京 19区	473,906	2.057
8	東京 22区	471,612	2.047
9	東京 8区	469,285	2.037
10	埼玉 3区	468,587	2.034
11	東京 23区	468,227	2.032
12	神奈川 13区	466,266	2.024
13	埼玉 2区	466,182	2.024
14	兵庫 7区	463,421	2.012
15	愛知 12区	460,901	2.001

最小選挙区 宮城 5区 230,372 ×2= 合計 15 選挙区
460,744 人

参議院議員（選挙区）1人当たり選挙人名簿及び在外選挙人名簿登録者数
 （平成27年9月2日現在）

区分	定数	登録者数	議員1人当たりの登録者数
北海道	6	4,537,448	756,241
青森	2	1,122,948	561,474
岩手	2	1,074,018	537,009
宮城	2	1,907,518	953,759
秋田	2	888,496	444,248
山形	2	937,920	468,960
福島	2	1,607,908	803,954
茨城	4	2,411,307	602,827
栃木	2	1,621,930	810,965
群馬	2	1,616,400	808,200
埼玉	6	5,933,788	988,965
千葉	6	5,092,741	848,790
東京	12	10,947,527	912,294
神奈川	8	7,421,431	927,679
新潟	2	1,925,565	962,783
富山	2	888,832	444,416
石川	2	939,531	469,766
福井	2	644,447	322,224
山梨	2	692,001	346,001
長野	2	1,737,214	868,607
岐阜	2	1,666,610	833,305
静岡	4	3,052,579	763,145
愛知	8	5,927,668	740,959
三重	2	1,489,396	744,698
滋賀	2	1,121,066	560,533
京都	4	2,088,383	522,096
大阪	8	7,140,578	892,572
兵庫	6	4,536,912	756,152
奈良	2	1,140,129	570,065
和歌山	2	825,373	412,687
鳥取・島根	2	1,051,880	525,940
岡山	2	1,566,428	783,214
広島	4	2,313,131	578,283
山口	2	1,173,848	586,924
徳島・高知	2	1,261,100	630,550
香川	2	818,470	409,235
愛媛	2	1,169,427	584,714
福岡	6	4,135,977	689,330
佐賀	2	679,289	339,645
長崎	2	1,148,570	574,285
熊本	2	1,473,659	736,830
大分	2	972,380	486,190
宮崎	2	918,533	459,267
鹿児島	2	1,371,073	685,537
沖縄	2	1,115,392	557,696
合計	146	104,106,821	713,060

（注）参議院の選挙区定数については、平成27年7月の公職選挙法改正（4県2合区を含む10増10減）後の定数である。なお、選挙人名簿登録者数は平成27年9月2日現在である。

参議院議員(選挙区) 1人当たり選挙人名簿及び在外選挙人名簿登録者数(登録者数順)
(平成27年9月2日現在)

順位	選挙区名	議員1人当たりの登録者数	最小選挙区との較差
1	埼玉	988,965	3.069
2	新潟	962,783	2.988
3	宮城	953,759	2.960
4	神奈川	927,679	2.879
5	東京	912,294	2.831
6	大阪	892,572	2.770
7	長野	868,607	2.696
8	千葉	848,790	2.634
9	岐阜	833,305	2.586
10	栃木	810,965	2.517
11	群馬	808,200	2.508
12	福島	803,954	2.495
13	岡山	783,214	2.431
14	静岡	763,145	2.368
15	北海道	756,241	2.347
16	兵庫	756,152	2.347
17	三重	744,698	2.311
18	愛知	740,959	2.300
19	熊本	736,830	2.287
20	福岡	689,330	2.139
21	鹿児島	685,537	2.128
22	徳島・高知	630,550	1.957
23	茨城	602,827	1.871
24	山口	586,924	1.821
25	愛媛	584,714	1.815
26	広島	578,283	1.795
27	長崎	574,285	1.782
28	奈良	570,065	1.769
29	青森	561,474	1.742
30	滋賀	560,533	1.740
31	沖縄	557,696	1.731
32	岩手	537,009	1.667
33	鳥取・島根	525,940	1.632
34	京都	522,096	1.620
35	大分	486,190	1.509
36	石川	469,766	1.458
37	山形	468,960	1.455
38	宮崎	459,267	1.425
39	富山	444,416	1.379
40	秋田	444,248	1.379
41	和歌山	412,687	1.281
42	香川	409,235	1.270
43	山梨	346,001	1.074
44	佐賀	339,645	1.054
45	福井	322,224	1.000

(注) 参議院の選挙区定数については、平成27年7月の公職選挙法改正(4県2合区を含む10増10減)後の定数である。なお、選挙人名簿登録者数は平成27年9月2日現在である。

参議院議員1人当たり人口、有権者数の推移

区分	選挙人名簿登録者数 (50.9.10現在)	50国調人口 (50.10.1現在)	選挙人名簿登録者数 (51.9.10現在)	52参当日有権者数 (52.7.10現在)	選挙人名簿登録者数 (52.9.10現在)
最高	神奈川県 1,083,665	神奈川県 1,599,437	神奈川県 1,100,959	神奈川県 1,113,463	神奈川県 1,124,185
最低	鳥取県 208,171	鳥取県 290,656	鳥取県 209,759	鳥取県 211,507	鳥取県 212,574
全国平均	512,452	736,445	512,452	515,274	518,841
最大較差	5.206	5.503	5.249	5.264	5.288

区分	選挙人名簿登録者数 (53.9.10現在)	選挙人名簿登録者数 (54.9.10現在)	55参当日有権者数 (55.6.22現在)	選挙人名簿登録者数 (55.9.10現在)	55国調人口 (55.10.1現在)
最高	神奈川県 1,140,916	神奈川県 1,163,158	神奈川県 1,171,382	神奈川県 1,183,753	神奈川県 1,731,087
最低	鳥取県 214,609	鳥取県 217,222	鳥取県 217,992	鳥取県 219,355	鳥取県 302,111
全国平均	523,965	530,782	532,402	536,347	770,134
最大較差	5.316	5.355	5.374	5.397	5.730

区分	選挙人名簿登録者数 (56.9.2現在)	選挙人名簿登録者数 (57.9.2現在)	58参当日有権者数 (58.6.26現在)	選挙人名簿登録者数 (58.9.2現在)	選挙人名簿登録者数 (59.9.2現在)
最高	神奈川県 1,202,685	神奈川県 1,225,713	神奈川県 1,238,208	神奈川県 1,250,129	神奈川県 1,274,402
最低	鳥取県 220,837	鳥取県 222,663	鳥取県 222,848	鳥取県 223,875	鳥取県 224,587
全国平均	541,775	547,344	550,542	554,092	559,490
最大較差	5.446	5.505	5.556	5.584	5.674

区分	選挙人名簿登録者数 (60.9.2現在)	60国調人口 (60.10.1現在)	61参当日有権者数 (61.7.6現在)	選挙人名簿登録者数 (61.9.2現在)	選挙人名簿登録者数 (62.9.2現在)
最高	神奈川県 1,303,400	神奈川県 1,857,994	神奈川県 1,320,491	神奈川県 1,332,075	神奈川県 1,368,598
最低	鳥取県 225,794	鳥取県 308,012	鳥取県 225,601	鳥取県 225,975	鳥取県 226,931
全国平均	566,203	796,374	568,598	571,169	578,340
最大較差	5.773	6.032	5.853	5.895	6.031

区分	選挙人名簿登録者数 (63.9.2現在)	元参当日有権者数 (元.7.23現在)	選挙人名簿登録者数 (元.9.2現在)	選挙人名簿登録者数 (2.9.2現在)	2国調人口 (2.10.1現在)
最高	神奈川県 1,402,843	神奈川県 1,431,227	神奈川県 1,438,758	神奈川県 1,472,536	神奈川県 1,995,098
最低	鳥取県 227,543	鳥取県 229,034	鳥取県 228,647	鳥取県 229,540	鳥取県 307,861
全国平均	584,715	591,391	592,352	599,384	813,231
最大較差	6.165	6.249	6.292	6.415	6.481

区分	選挙人名簿登録者数 (3.9.2現在)	4参当日有権者数 (4.7.26現在)	選挙人名簿登録者数 (4.9.2現在)	選挙人名簿登録者数 (5.9.2現在)	選挙人名簿登録者数 (6.9.2現在)
最高	神奈川県 1,506,386	神奈川県 1,527,439	神奈川県 1,535,449	神奈川県 1,563,200	東京都 1,172,561
最低	鳥取県 230,731	鳥取県 231,933	鳥取県 231,904	鳥取県 233,246	鳥取県 234,952
全国平均	607,043	613,513	614,687	622,650	630,007
最大較差	6.529	6.586	6.621	6.702	4.991

区分	7参当日有権者数 (7.7.23現在)	選挙人名簿登録者数 (7.9.2現在)	7国調人口 (7.10.1現在)	選挙人名簿登録者数 (8.9.2現在)	選挙人名簿登録者数 (9.9.2現在)
最高	東京都 1,177,394	東京都 1,181,145	東京都 1,471,701	東京都 1,185,737	東京都 1,195,840
最低	鳥取県 236,919	鳥取県 236,890	鳥取県 307,465	鳥取県 238,399	鳥取県 239,809
全国平均	636,573	637,496	826,120	642,933	648,518
最大較差	4.970	4.986	4.787	4.974	4.987

区 分	10 参当日有権者数 (10.7.12現在)	選挙人名簿登録者数 (10.9.2現在)	選挙人名簿登録者数 (11.9.2現在)	選挙人名簿登録者数 (12.9.2現在(法改正後))	12 国 調 人 口 (12.10.1現在)
最 高	東 京 都 1,197,651	東 京 都 1,206,709	東 京 都 1,216,607	東 京 都 1,227,263	東 京 都 1,508,013
最 低	鳥 取 県 240,722	鳥 取 県 241,314	鳥 取 県 242,448	鳥 取 県 243,561	鳥 取 県 306,645
全国平均	651,636	654,311	658,905	690,384	869,355
最大較差	4.975	5.001	5.018	5.039	4.918

区 分	13 参当日有権者数 (13.7.29現在)	選挙人名簿登録者数 (13.9.2現在)	選挙人名簿登録者数 (14.9.2現在)	選挙人名簿登録者数 (15.9.2現在)	16 参当日有権者数 (16.7.11現在)
最 高	東 京 都 1,233,477	東 京 都 1,239,083	東 京 都 1,251,293	東 京 都 1,262,368	東 京 都 1,264,178
最 低	鳥 取 県 244,913	鳥 取 県 244,412	鳥 取 県 245,281	鳥 取 県 246,002	鳥 取 県 246,218
全国平均	693,397	694,448	697,854	701,235	702,106
最大較差	5.036	5.070	5.101	5.132	5.134

区 分	選挙人名簿登録者数 (16.9.2現在)	選挙人名簿登録者数 (17.9.2現在)	17 国 調 人 口 (17.10.1現在)	選挙人名簿登録者数 (18.9.2現在)	19 参当日有権者数 (19.7.29現在)
最 高	東 京 都 1,273,860	東 京 都 1,286,101	大 阪 府 1,469,528	神 奈 川 県 1,190,583	神 奈 川 県 1,197,275
最 低	鳥 取 県 246,690	鳥 取 県 246,987	鳥 取 県 303,506	鳥 取 県 246,572	鳥 取 県 246,434
全国平均	704,581	707,373	875,123	709,227	710,343
最大較差	5.164	5.207	4.842	4.829	4.858

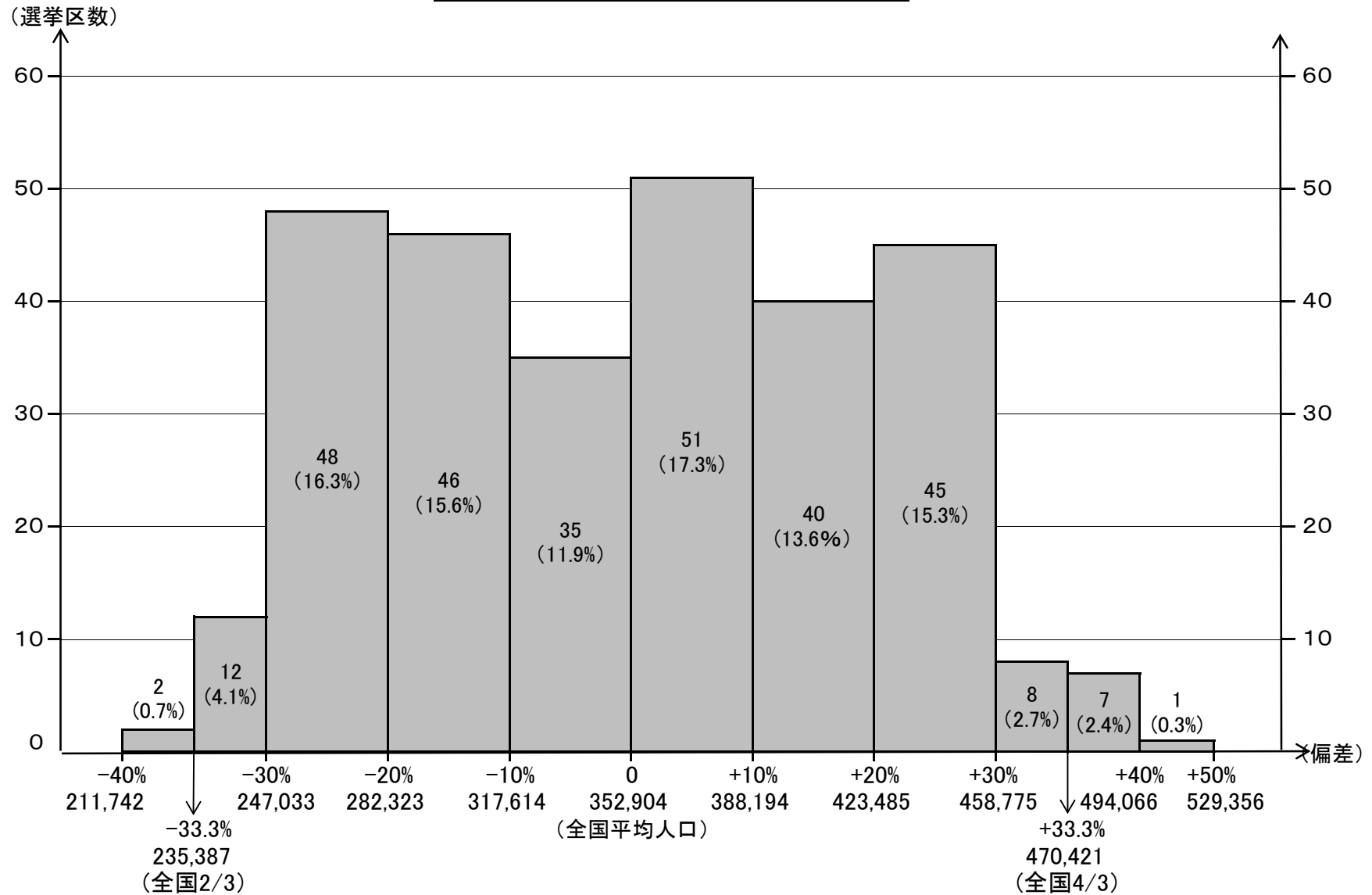
区 分	選挙人名簿及び在外選挙 人名簿登録者数 (19.9.2現在)	選挙人名簿及び在外選挙 人名簿登録者数 (20.9.2現在)	選挙人名簿及び在外選挙 人名簿登録者数 (21.9.2現在)	22 参当日有権者数 (22.7.11現在)	選挙人名簿及び在外選挙 人名簿登録者数 (22.9.2現在)
最 高	神 奈 川 県 1,201,631	神 奈 川 県 1,209,224	神 奈 川 県 1,216,909	神 奈 川 県 1,215,760	神 奈 川 県 1,222,455
最 低	鳥 取 県 246,103	鳥 取 県 244,909	鳥 取 県 244,081	鳥 取 県 242,956	鳥 取 県 243,254
全国平均	712,030	712,963	714,297	712,528	714,935
最大較差	4.883	4.937	4.986	5.004	5.025

区 分	22 国 調 人 口 (22.10.1現在)	選挙人名簿及び在外選挙 人名簿登録者数 (23.9.2現在)	選挙人名簿及び在外選挙 人名簿登録者数 (24.9.2現在)	22 国 調 人 口 (24年法改正後)	25 参当日有権者数 (25.7.21現在)
最 高	神 奈 川 県 1,508,055	神 奈 川 県 1,225,479	神 奈 川 県 1,227,896	兵 庫 県 1,397,033	北 海 道 1,149,739
最 低	鳥 取 県 294,334	鳥 取 県 242,484	鳥 取 県 241,481	鳥 取 県 294,334	鳥 取 県 241,096
全国平均	877,105	714,818	714,423	877,105	713,373
最大較差	5.124	5.054	5.085	4.746	4.769

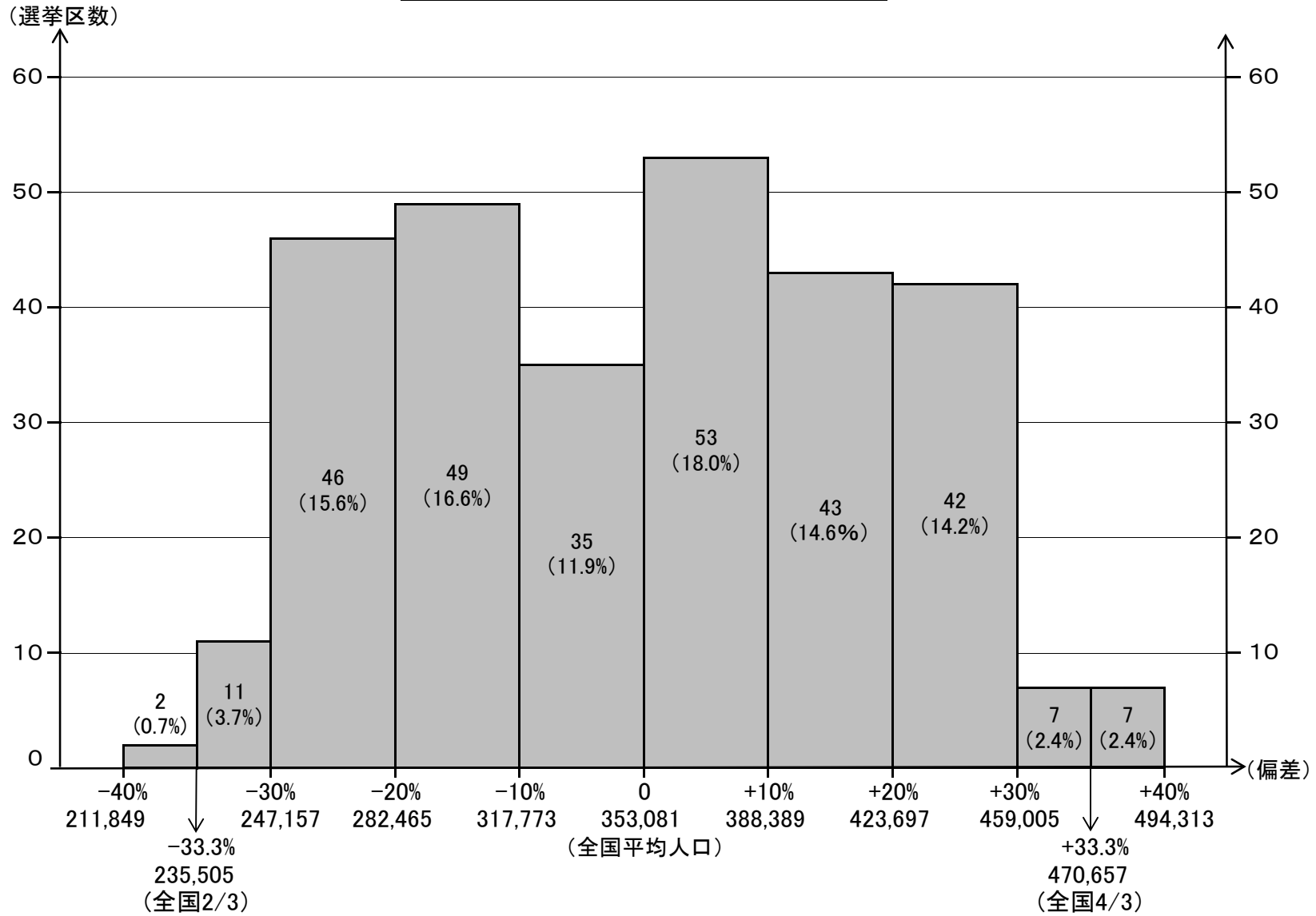
区 分	選挙人名簿及び在外選挙 人名簿登録者数 (25.9.2現在)	選挙人名簿及び在外選挙 人名簿登録者数 (26.9.2現在)	22 国 調 人 口 (27年法改正後)	選挙人名簿及び在外選挙 人名簿登録者数 (27.9.2現在)(27年法改正後)
最 高	北 海 道 1,143,295	北 海 道 1,138,680	埼 玉 県 1,199,093	埼 玉 県 988,965
最 低	鳥 取 県 240,102	鳥 取 県 238,892	福 井 県 403,157	福 井 県 322,224
全国平均	714,061	713,418	877,105	713,060
最大較差	4.762	4.767	2.974	3.069

(注) 参議院の選挙区定数については、平成27年7月の公職選挙法改正(4県2合区を含む10増10減)後の定数である。なお、選挙人名簿登録者数は平成27年9月2日現在である。

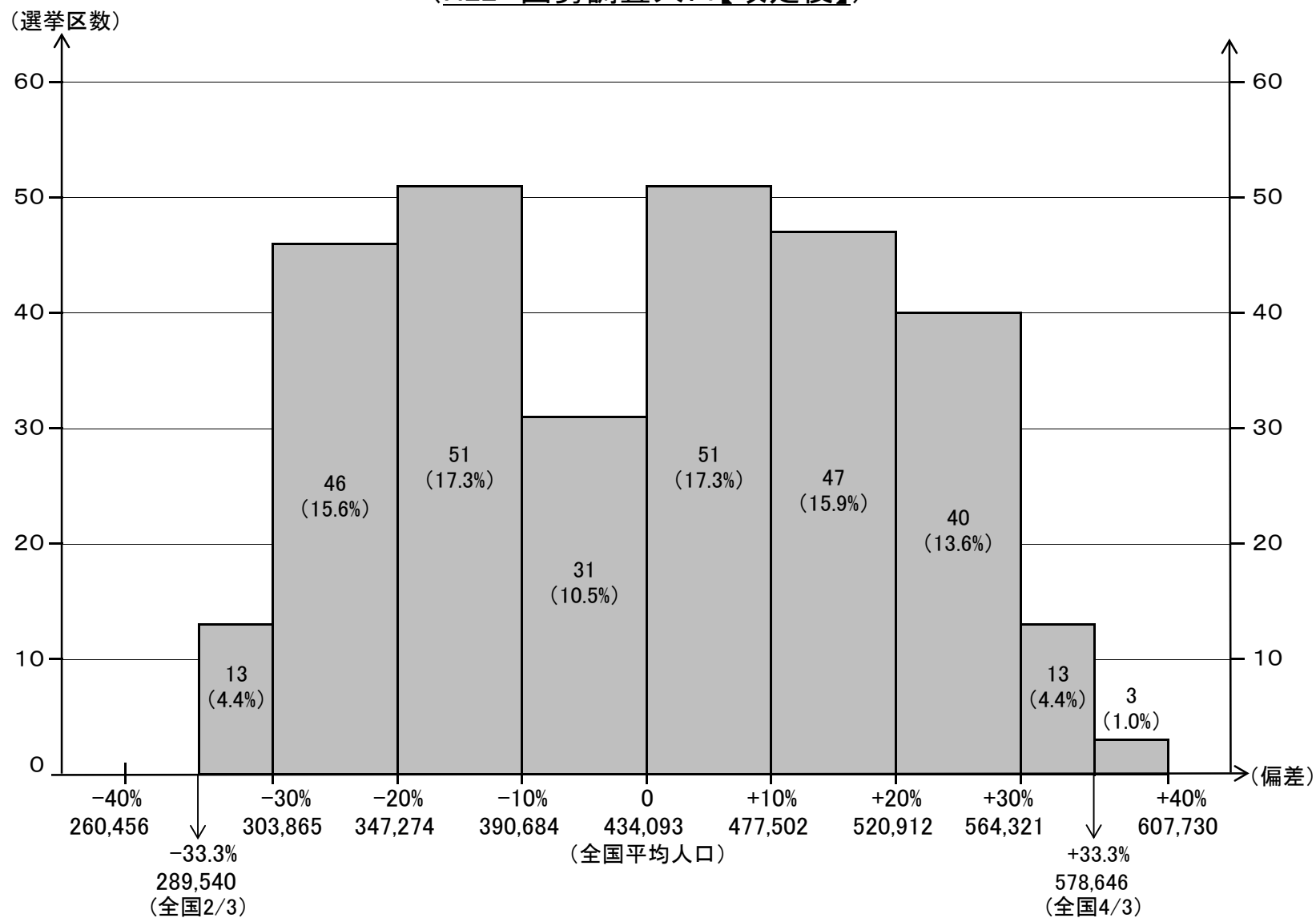
全国平均人口との偏差10%ごとの選挙区数 (H27.9.2現在 選挙人名簿登録者数)



全国平均人口との偏差10%ごとの選挙区数 (H26.9.2現在 選挙人名簿登録者数)



全国平均人口との偏差10%ごとの選挙区数 (H22 国勢調査人口【改定後】)



全国平均人口との偏差10%ごとの選挙区数 (H22 国勢調査人口【改定前】)

