

# つながるクルマ ひとつつながる意義

本田技研工業株式会社  
グローバルテレマ部サービス研究開発室

1. 災害時の活動より自責の念をこめて次へ
2. 非常時での放送波との組み合わせによる伝達
3. V2X(安心・便利)の日常機能より非常時活用の可能性

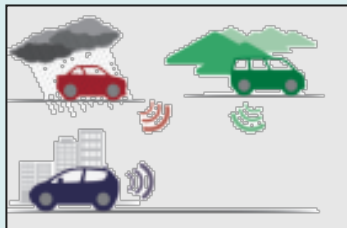
1. 災害時の活動より自責の念をこめて次へ
2. 非常時での放送波との組み合わせによる伝達
3. V2X(安心・便利)の日常機能より非常時活用の可能性

# 東日本大震災での取組み——ここから始まる

## 会員車両の走行軌跡データから、通行実績マップを生成し翌朝公開

3.12(土) 10:30公開

3.11(金)14:46 地震発生



会員車両データ



インターネットナビクラウド

KMZ  
ファイル化



**Honda 本田技研工業(株)**  
Hondaは東北地方太平洋沖地震で被害の大きな地域の方々への移動支援情報として、Hondaインターネットナビ会員の車両から情報のあがられた通行実績情報(通行実績有り)を青線で表示し、通行可能な道路の参考情報として、Google Earth上に公開し毎日更新します。12日時点の情報は、地震発生から11日の24時まで、13日以降は前日の24時間の実績です。  
[internavi Premium Club < インターナビ・プレミアムクラブ >  
www.premium-club.jp](http://www.premium-club.jp)

Hondaソーシャルメディアで情報発信

Googleへ提供 3.14(月)開始



Google Crisis Response  
a google.org project

様々な機関へデータを提供

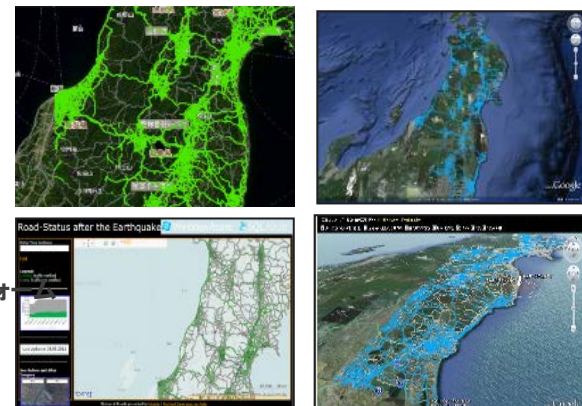
経済産業省  
国土交通省  
ITS-Japan

京都大学防災研究所  
内閣府内緊急地図作成チーム(EMT)

防災情報マッシュアップサービス研究会  
(座長:東大加藤准教授 文科省)

(独)防災科学技術研究所  
ALL311:東日本大震災協働情報プラットフォーム

首都大学東京渡邊研究室



普及に通行実績は役に立ったが……

次にむけて

～次に震災が発生した時に、救える命を救う取り組み～



石巻市松原地区、11kmの渋滞 200人以上が車内で死亡

14万台ものクルマが津波で流された

亡くなった方の6%がクルマの中



# 分析結果から判ったこと

3.11発災時の石巻渋滞状況

石巻市は四方を海と川と鉄道に囲まれていて、道路構造も悪く、避難し難い



# これから

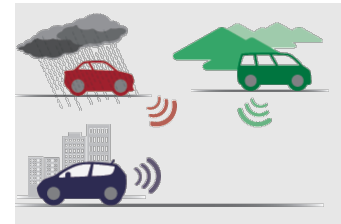
世の中とオープンに、いつでもどこでもつながることで  
さらに役だつ情報を提供する

◆発災時でもスムーズに  
避難できる道路インフラ整備

◆何時でも何処でもタイムリーに  
情報が伝わるインフラ整備



◆Big Data連携



道路状況投稿情報

プローブ・マイクロメディア



クルマを置いて  
避難地点に急ごう!



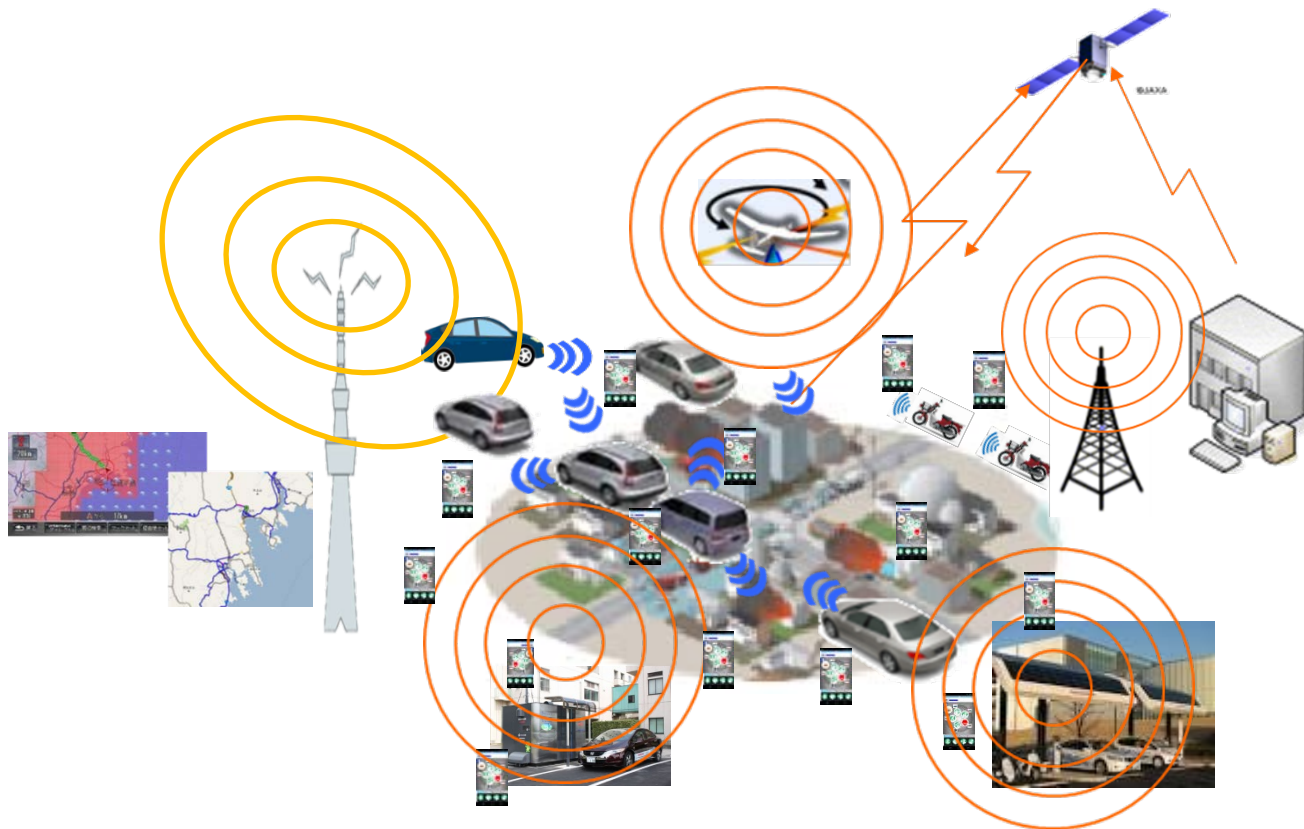
逃げ地図連携(日建設計)

\*4月から5地区で運営開始

1. 災害時の活動より自責の念をこめて次へ
2. 非常時での放送波との組み合わせによる伝達
3. V2X(安心・便利)の日常機能より非常時活用の可能性

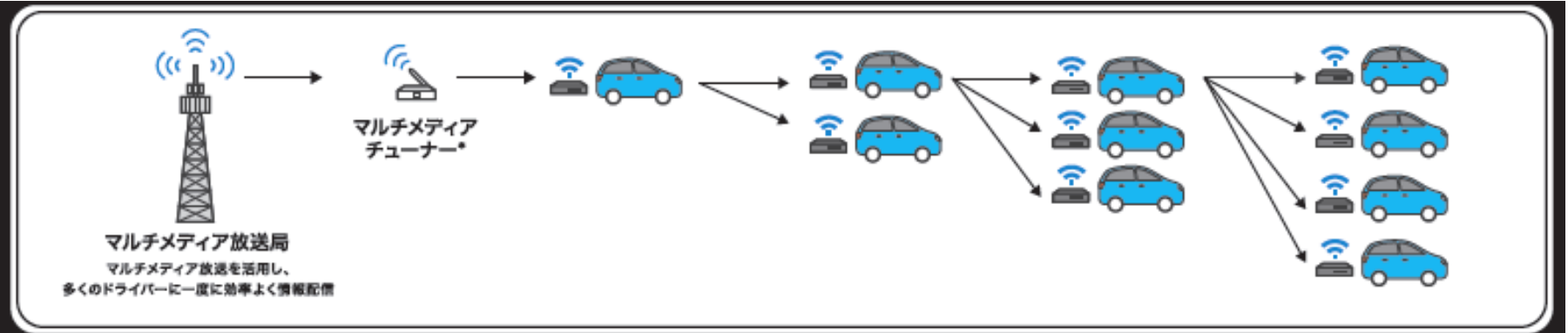


# 放送＋V2Xでのつながる世界の拡大



**HONDA**  
The Power of Dreams

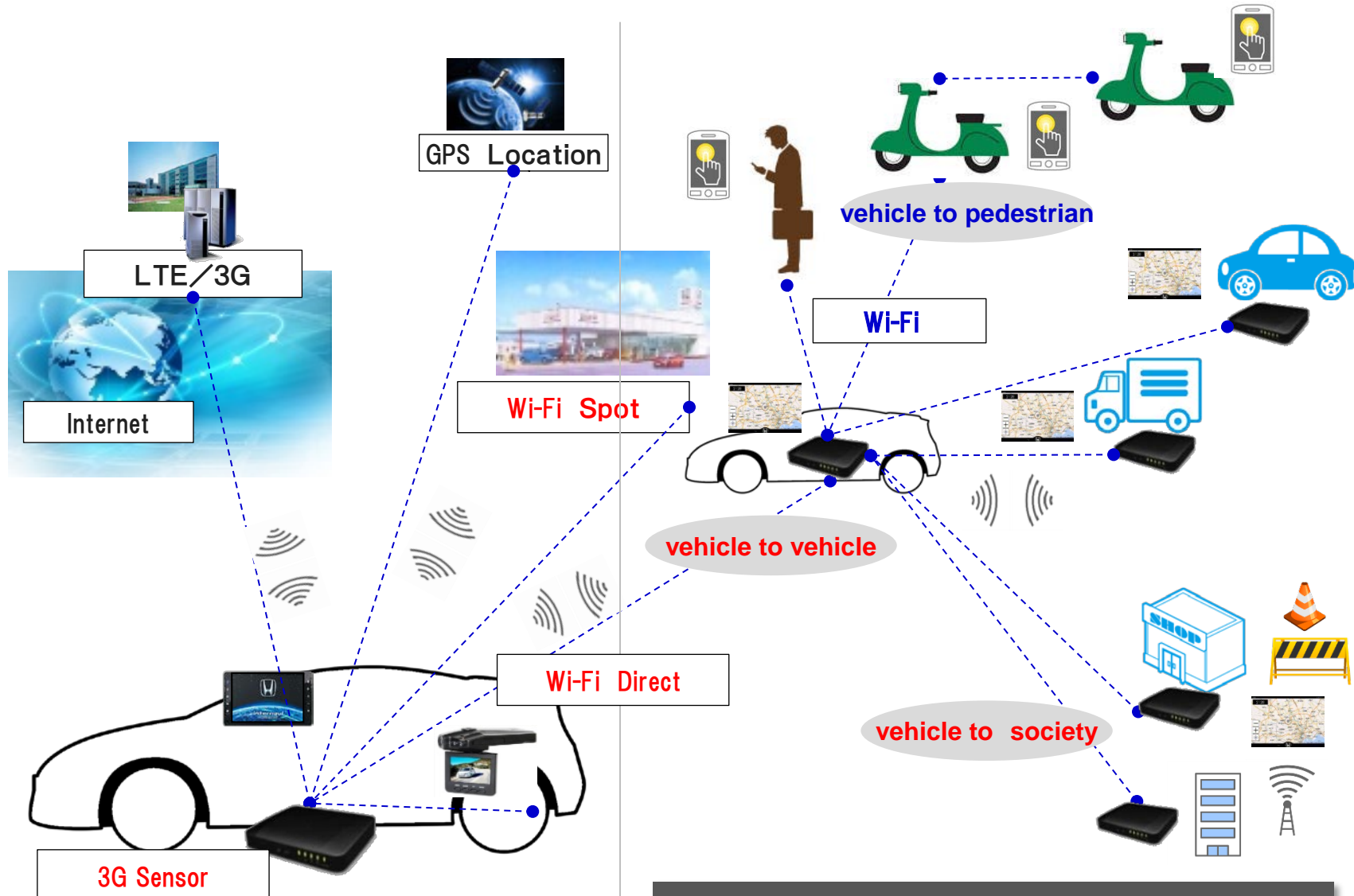
## Vlow+V2Xを組合せることで災害時にも強いつながる世界 (ATTT展にて展示)



### 端末への情報通知

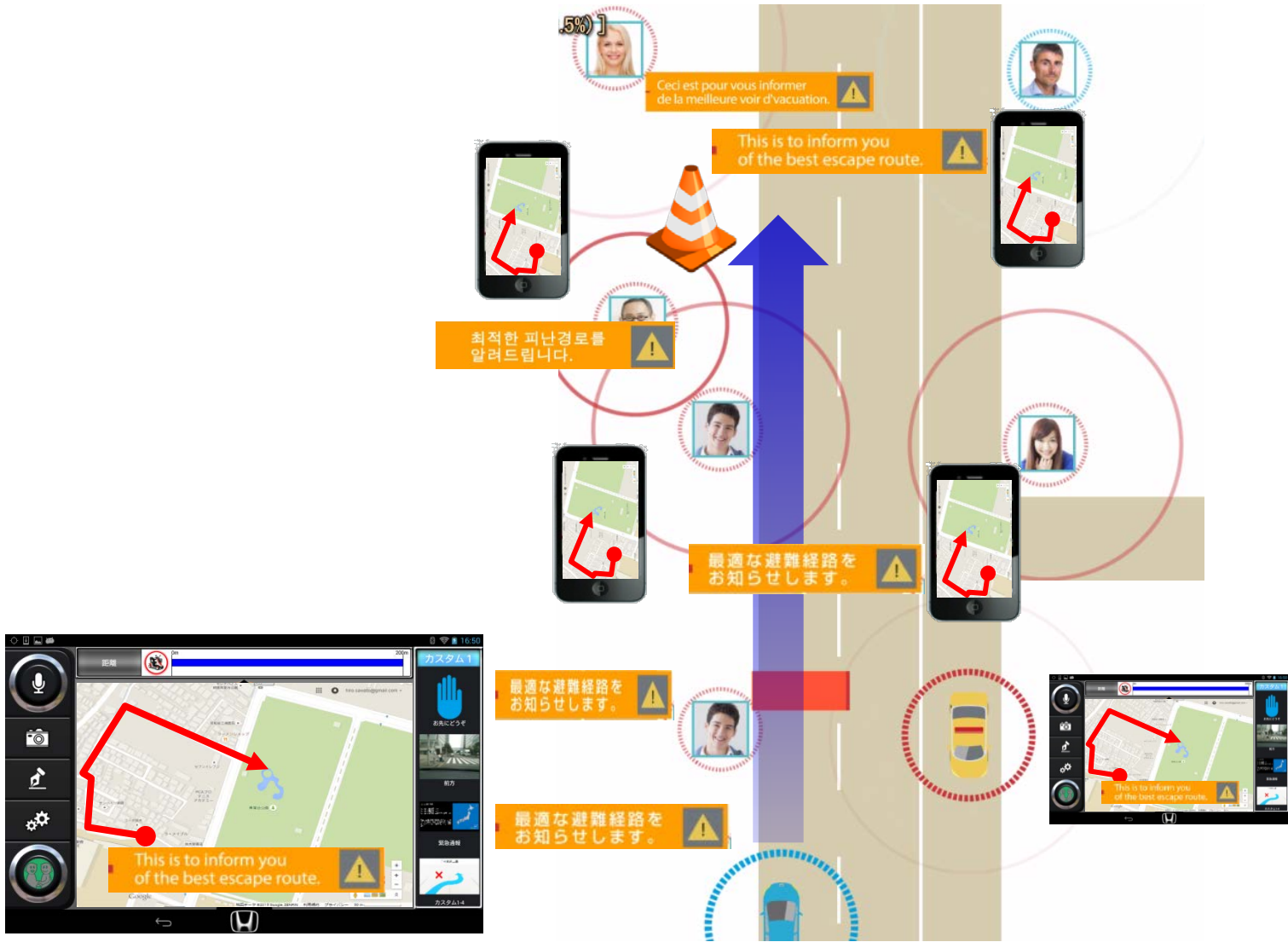


1. 災害時の活動より自責の念をこめて次へ
2. 非常時での放送波との組み合わせによる伝達
3. **V2X(安心・便利)の日常機能より非常時活用の可能性**



Internet cloud service

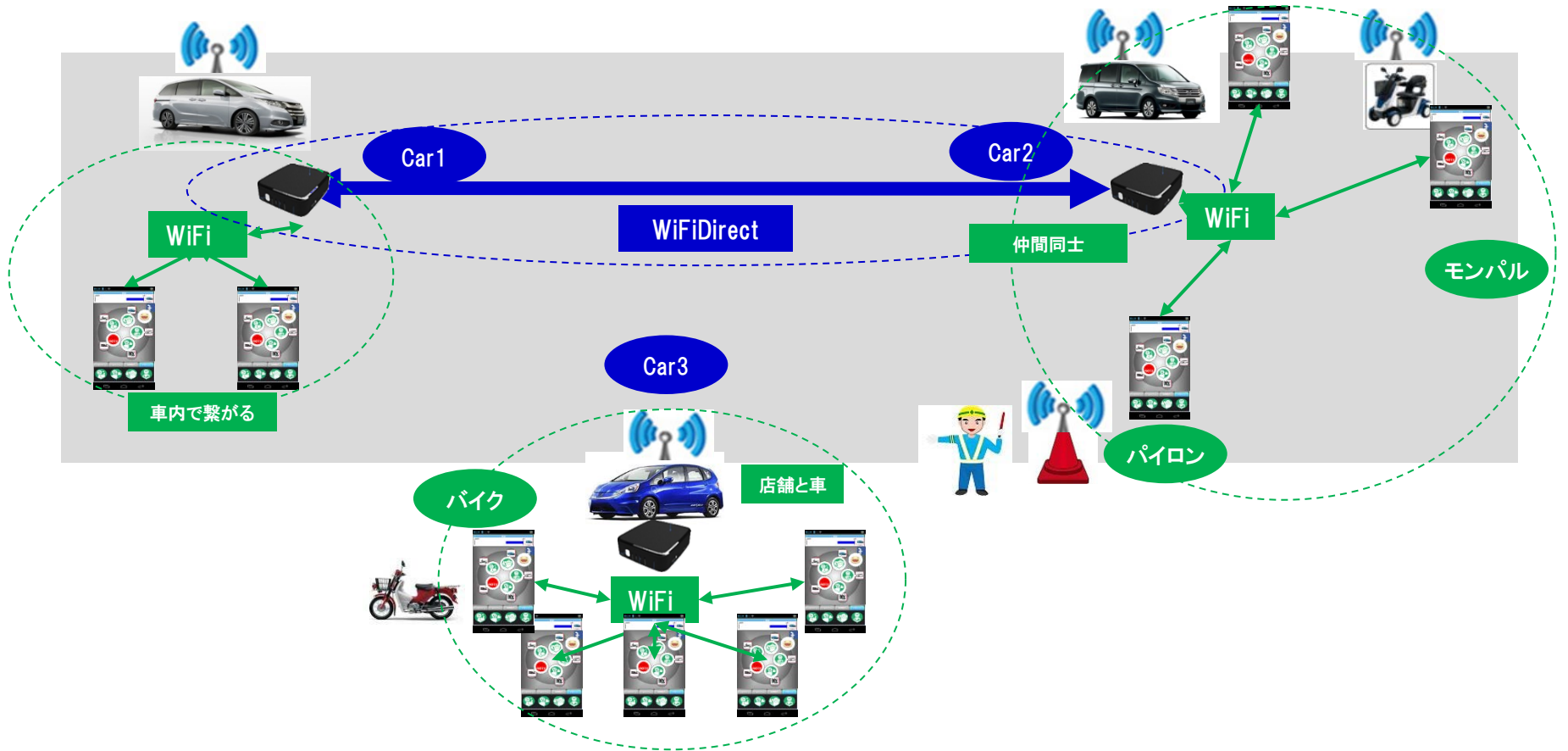
W-Fi P2P network  
(at the Stage of Research and Development.  
not practical use right now)



In time of disaster, emergency notification should be delivered by automobile



# V2Xアーキテクチャデモ



Wi-FiとWiFi Directのハイブリッド・ネットワーク

# DTNデモ(安否データ)



1) 個人情報登録

2) 安否情報登録



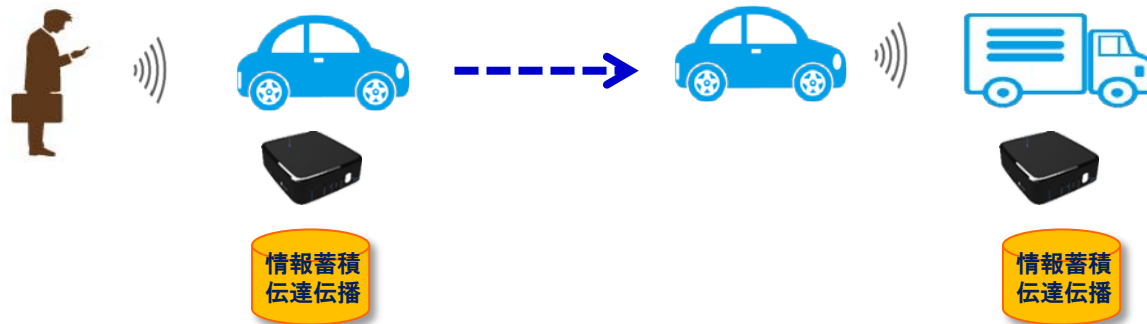
5) 受診情報表示

6) 不要データ削除



3) 安否情報蓄積

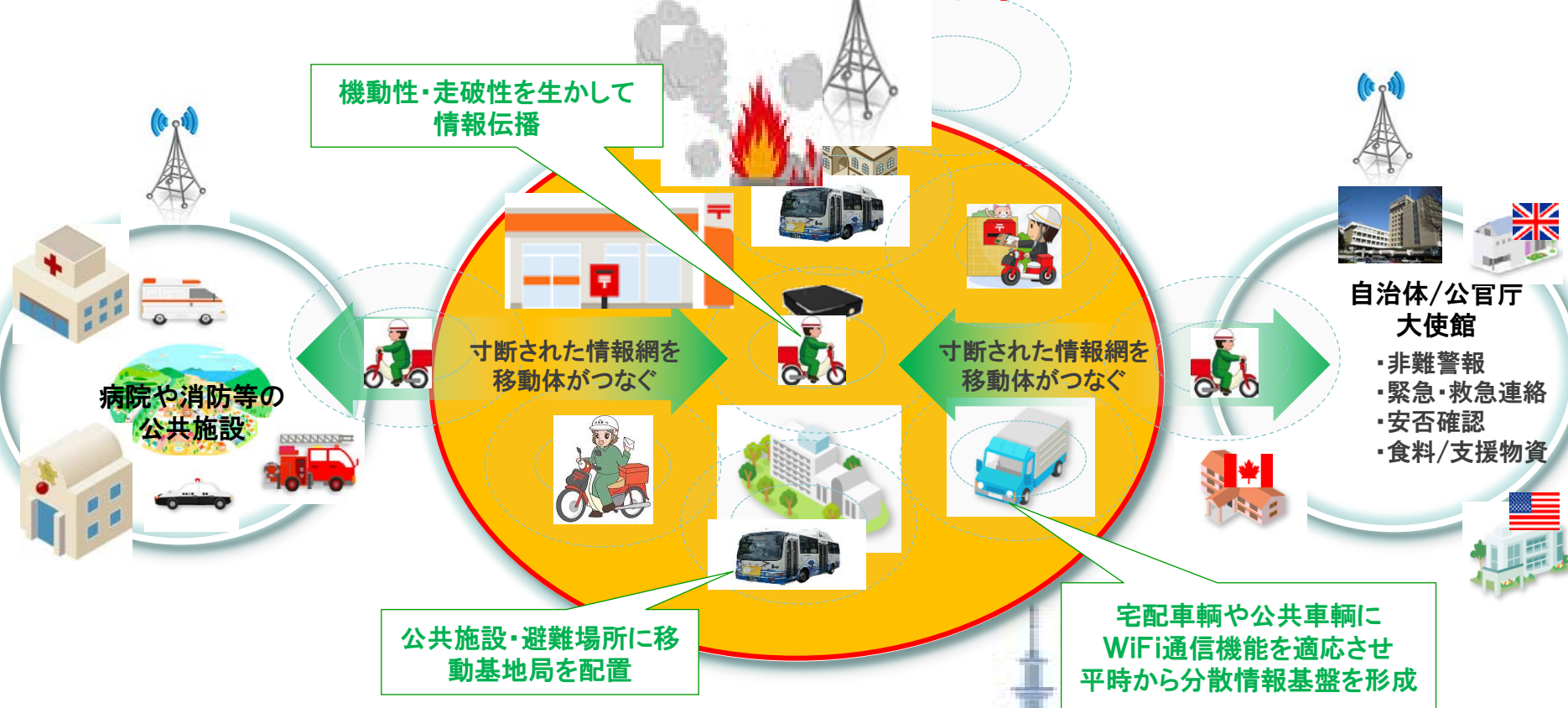
4) 接続時に情報伝播



# 最後に非常時における情報連携サービス（大義）

ネットワークの中断や切断が断続的に発生する不安定なネットワークにおいても  
データ転送可能とし、緊急性の高い情報を利用者に届ける  
緊急時コミュニケーション基盤を確立する

## ネットワーク寸断部



# Hondaの原点



1947年発売 ホンダA型

人の役に立ちたい  
使って便利で楽しいものを提供したい

**ご清聴ありがとうございました。**