

デジタル混信の発生地域に対する対策計画（地区別）

都道府県名
茨城県

管理番号・
850003

自治体コード	住 所
8202	茨城県日立市全域

地上デジタル放送の受信状況							
	NHK総合	NHK教育	日本テレビ放送網	TBSテレビ	フジテレビジョン	テレビ朝日	テレビ東京
受信局所名	日立	日立	日立	日立	日立	日立	日立
地上デジタル放送の受信状況	×混信	×混信	×混信	×混信	×混信	×混信	×混信

受信状況の内訳

- :良好に受信可能
- ×混信 :混信により受信困難

対策計画							
	NHK総合	NHK教育	日本テレビ放送網	TBSテレビ	フジテレビジョン	テレビ朝日	テレビ東京
対策手法	受信者側フィルタ対策等	受信者側フィルタ対策等	受信者側フィルタ対策等	受信者側フィルタ対策等	受信者側フィルタ対策等	受信者側フィルタ対策等	受信者側フィルタ対策等
難視世帯数	300	300	300	300	300	300	300
事業開始年度（予定）	2010年度	2010年度	2010年度	2010年度	2010年度	2010年度	2010年度
対策済み世帯数	0	0	0	0	0	0	0
未対策世帯数	300	300	300	300	300	300	300

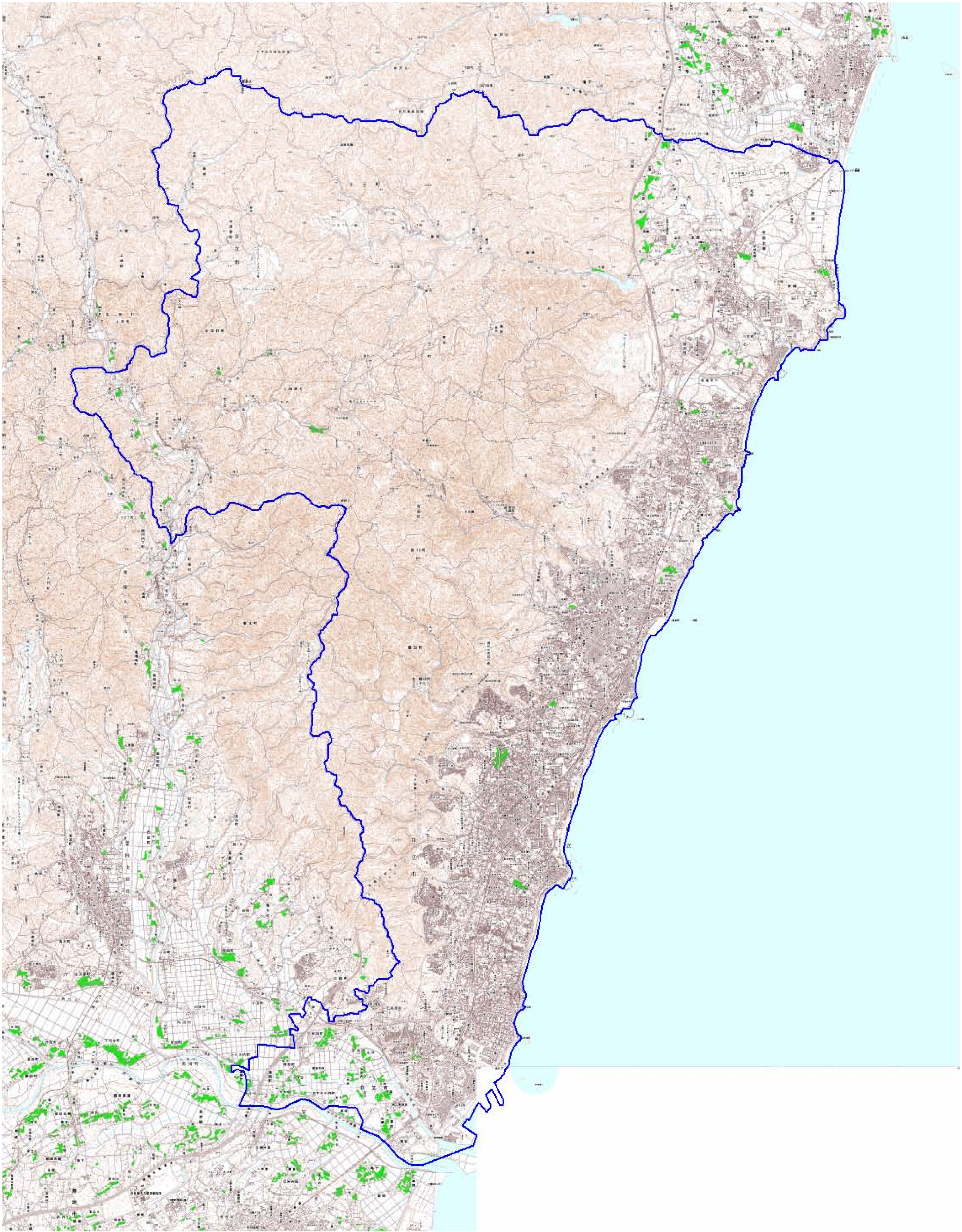
範囲図

（別添参照）

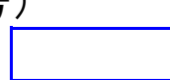
この地図は、国土地理院長の承認を得て、同院発行の数値地図25000（地図画像）を複製したものである。（承認番号 平22業複、第109号）

枠内：難視範囲

備考
・デジタル混信の種類： デジタルタクシー無線による混信



この地図は、国土地理院長の承認を得て、同院発行の数値地図25000（地図画像）を複製したものである。（承認番号 平22業複、第109号）

 枠内：難視範囲