

デジタル混信の発生地域に対する対策計画（地区別）

都道府県名	管理番号
神奈川県	1420001

自治体コード	住 所
14206	神奈川県小田原市田島地区

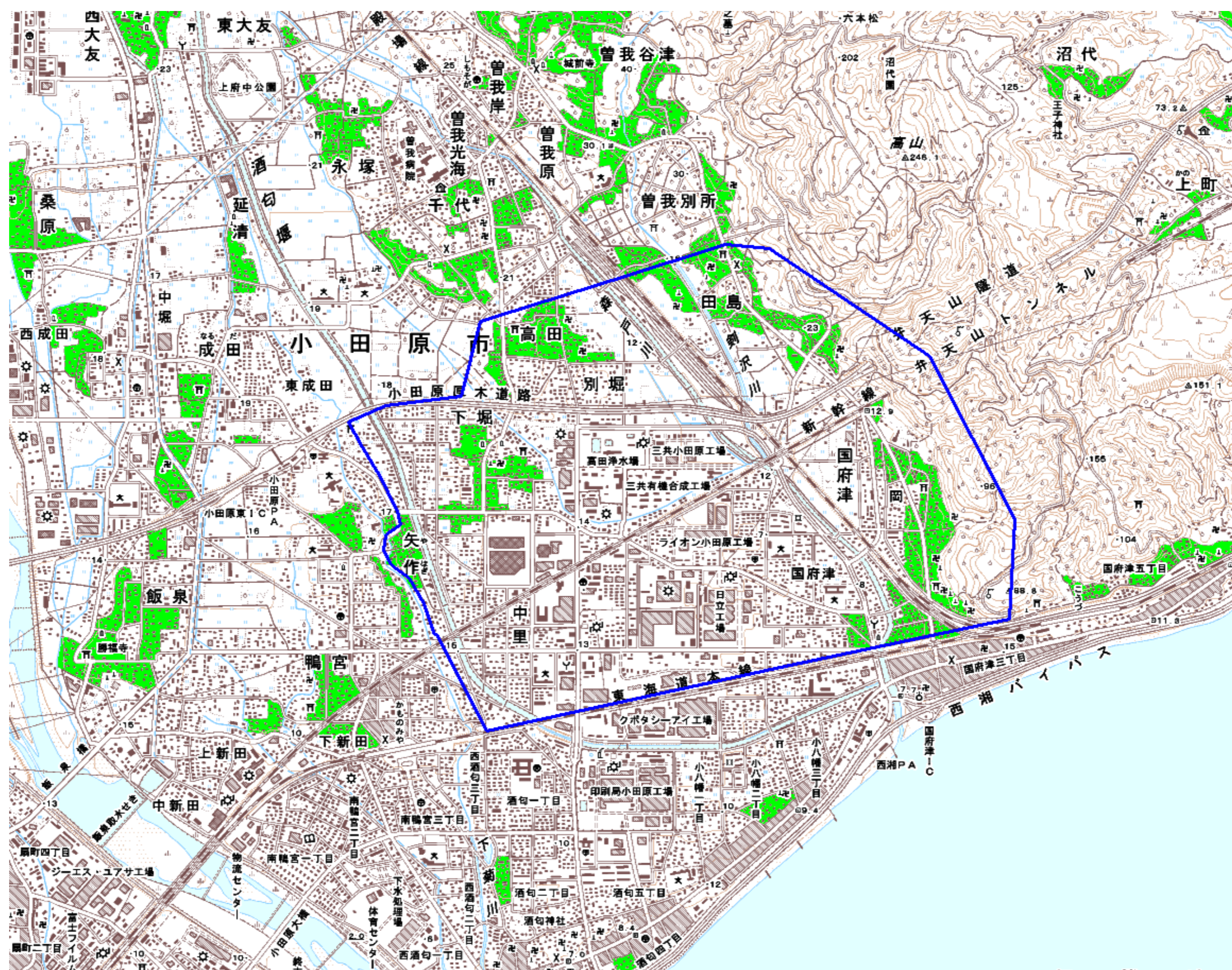
地上デジタル放送の受信状況								
	NHK総合	NHK教育	日本テレビ放送網	TBSテレビ	フジテレビジョン	テレビ朝日	テレビ東京	テレビ神奈川
受信局所名	小田原	小田原	小田原	小田原	小田原	小田原	小田原	小田原
地上デジタル放送の受信状況	○	×混信	×混信	×混信	×混信	×混信	×混信	×混信

受信状況の内訳

- :良好に受信可能
- ×混信 :混信により受信困難

対策計画								
	NHK総合	NHK教育	日本テレビ放送網	TBSテレビ	フジテレビジョン	テレビ朝日	テレビ東京	テレビ神奈川
対策手法	-	小田原局送信チャンネル変更	小田原局送信チャンネル変更	小田原局送信チャンネル変更	小田原局送信チャンネル変更	小田原局送信チャンネル変更	小田原局送信チャンネル変更	小田原局送信チャンネル変更
難視世帯数	-	2300	2300	2300	2300	2300	2300	2300
事業開始時期（予定）	-	2010年度	2010年度	2010年度	2010年度	2010年度	2010年度	2010年度
対策済み世帯数	-	0	0	0	0	0	0	0
未対策世帯数	-	2300	2300	2300	2300	2300	2300	2300

範囲図



この地図は、国土地理院長の承認を得て、同院発行の数値地図25000（地図画像）を複製したものである。（承認番号 平22業複、第109号）

枠内：難視範囲

備考
・デジタル混信の種別 : DD常時混信