

デジタル混信の発生地域に対する対策計画（地区別）

都道府県名
神奈川県

管理番号
1420006

自治体コード	住所
14341	神奈川県中郡大磯町西小磯

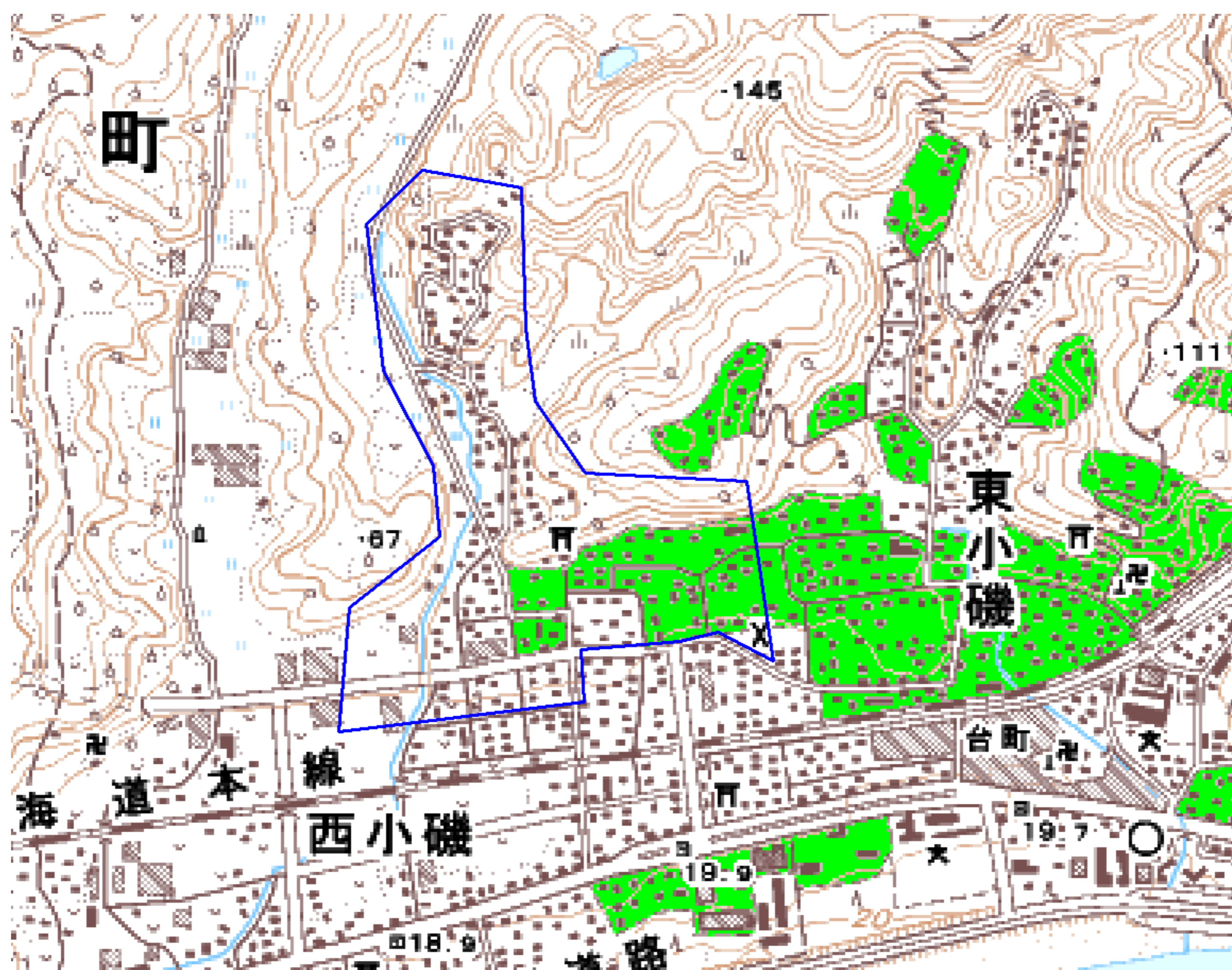
地上デジタル放送の受信状況								
	NHK総合	NHK教育	日本テレビ放送網	TBSテレビ	フジテレビジョン	テレビ朝日	テレビ東京	テレビ神奈川
受信局所名	平塚	平塚	平塚	平塚	平塚	平塚	平塚	平塚
地上デジタル放送の受信状況	○	×混信	×混信	×混信	×混信	×混信	×混信	×混信

受信状況の内訳

- :良好に受信可能
- ×混信 :混信により受信困難

対策計画								
	NHK総合	NHK教育	日本テレビ放送網	TBSテレビ	フジテレビジョン	テレビ朝日	テレビ東京	テレビ神奈川
対策手法	-	小田原局送信チャンネル変更	小田原局送信チャンネル変更	小田原局送信チャンネル変更	小田原局送信チャンネル変更	小田原局送信チャンネル変更	小田原局送信チャンネル変更	小田原局送信チャンネル変更
難視世帯数	-	140	140	140	140	140	140	140
事業開始時期（予定）	-	2010年度	2010年度	2010年度	2010年度	2010年度	2010年度	2010年度
対策済み世帯数	-	0	0	0	0	0	0	0
未対策世帯数	-	140	140	140	140	140	140	140

範囲図



この地図は、国土地理院長の承認を得て、同院発行の数値地図25000（地図画像）を複製したものである。（承認番号 平22業複、第109号）

枠内：難視範囲

備考
・デジタル混信の種別 : DD常時混信

デジタル混信の発生地域に対する対策計画（地区別）

都道府県名
神奈川県

管理番号
1420008

自治体コード	住所
14341	神奈川県中郡大磯町国府本郷

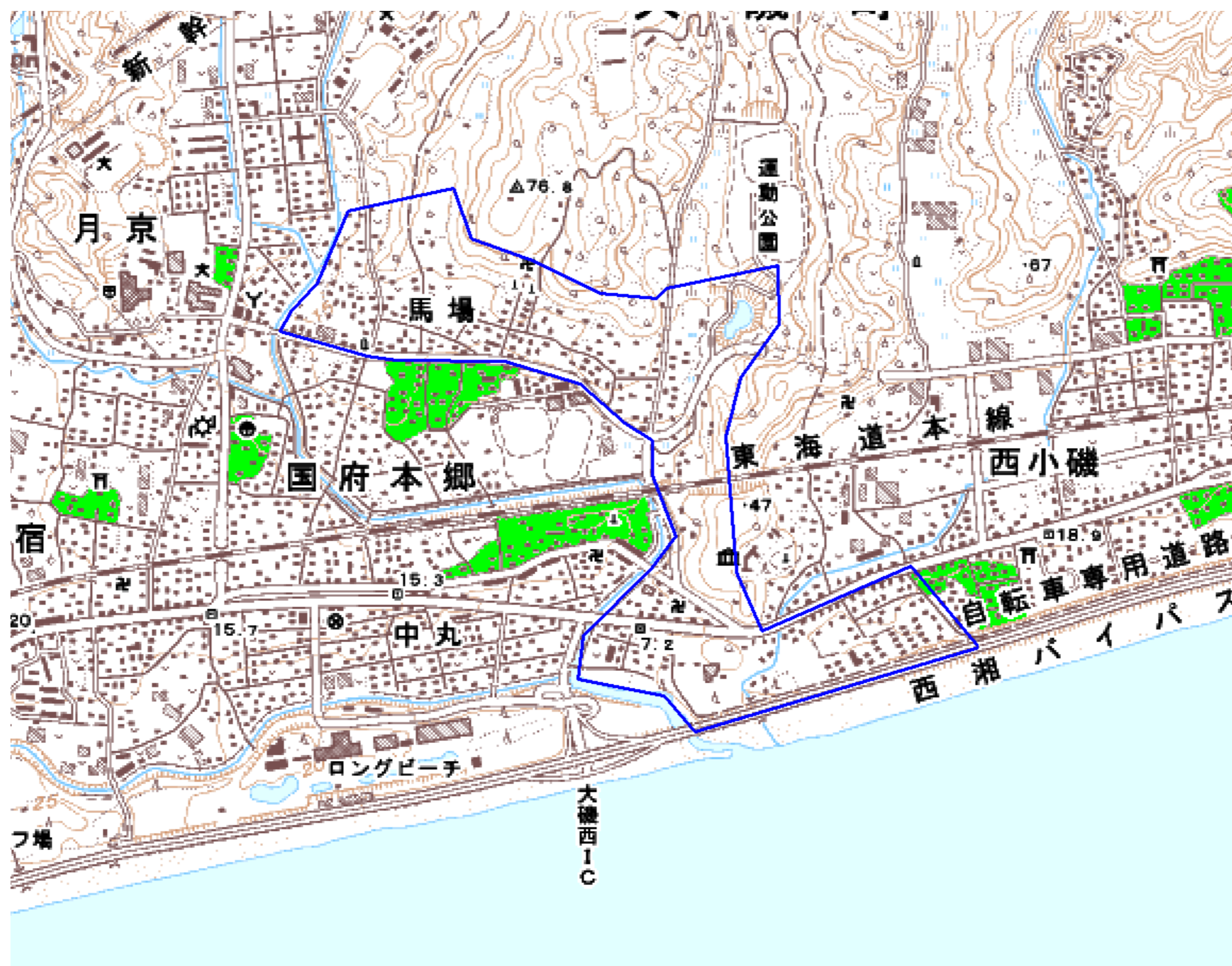
地上デジタル放送の受信状況								
	NHK総合	NHK教育	日本テレビ放送網	TBSテレビ	フジテレビジョン	テレビ朝日	テレビ東京	テレビ神奈川
受信局所名	平塚	平塚	平塚	平塚	平塚	平塚	平塚	平塚
地上デジタル放送の受信状況	○	×混信	×混信	×混信	×混信	×混信	×混信	×混信

受信状況の内訳

- :良好に受信可能
- ×混信 :混信により受信困難

対策計画								
	NHK総合	NHK教育	日本テレビ放送網	TBSテレビ	フジテレビジョン	テレビ朝日	テレビ東京	テレビ神奈川
対策手法	-	小田原局送信チャンネル変更	小田原局送信チャンネル変更	小田原局送信チャンネル変更	小田原局送信チャンネル変更	小田原局送信チャンネル変更	小田原局送信チャンネル変更	小田原局送信チャンネル変更
難視世帯数	-	210	210	210	210	210	210	210
事業開始時期（予定）	-	2010年度	2010年度	2010年度	2010年度	2010年度	2010年度	2010年度
対策済み世帯数	-	0	0	0	0	0	0	0
未対策世帯数	-	210	210	210	210	210	210	210

範囲図



この地図は、国土地理院長の承認を得て、同院発行の数値地図25000（地図画像）を複製したものである。（承認番号 平22業複、第109号）

枠内：難視範囲

備考
・デジタル混信の種別 : DD常時混信