

# デジタル混信の発生地域に対する対策計画（地区別）

都道府県名	管理番号
神奈川県	1420004

自治体コード	住 所
14151	神奈川県相模原市緑区大刀

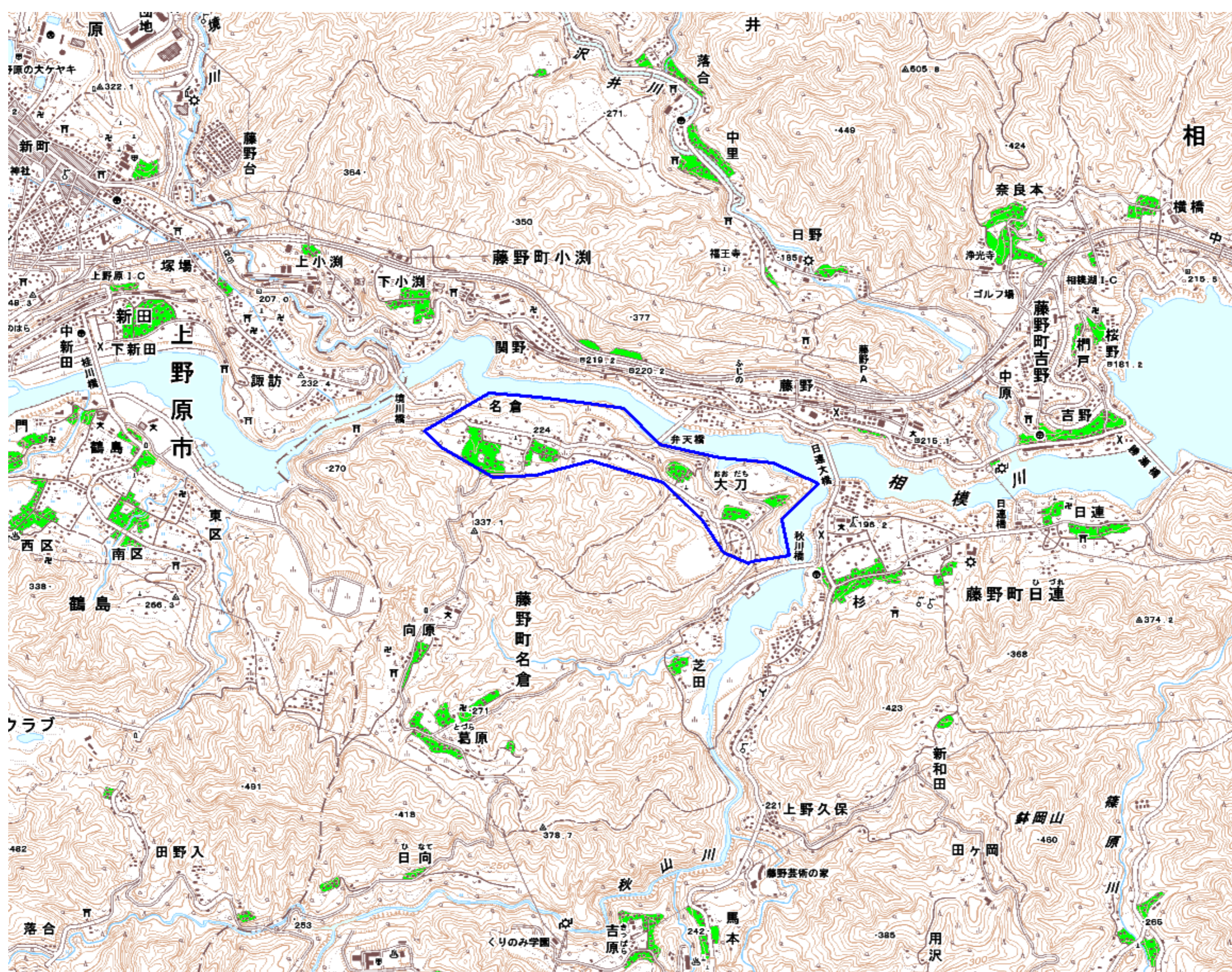
地上デジタル放送の受信状況								
	NHK総合	NHK教育	日本テレビ放送網	TBSテレビ	フジテレビジョン	テレビ朝日	テレビ東京	テレビ神奈川
受信局所名	相模湖	相模湖	相模湖	相模湖	相模湖	相模湖	相模湖	相模湖
地上デジタル放送の受信状況	×混信	×混信	×混信	×混信	×混信	×混信	×混信	×混信

受信状況の内訳

- :良好に受信可能
- ×混信 :混信により受信困難

対策計画								
	NHK総合	NHK教育	日本テレビ放送網	TBSテレビ	フジテレビジョン	テレビ朝日	テレビ東京	テレビ神奈川
対策手法	相模湖局送信条件変更	相模湖局送信チャンネル変更及び送信条件変更	相模湖局送信チャンネル変更及び送信条件変更	相模湖局送信チャンネル変更及び送信条件変更	相模湖局送信チャンネル変更及び送信条件変更	相模湖局送信チャンネル変更及び送信条件変更	相模湖局送信チャンネル変更及び送信条件変更	相模湖局送信条件変更
難視世帯数	233	233	233	233	233	233	233	233
事業開始時期（予定）	2010年度	2010年度	2010年度	2010年度	2010年度	2010年度	2010年度	2010年度
対策済み世帯数	0	0	0	0	0	0	0	0
未対策世帯数	233	233	233	233	233	233	233	233

範囲図



この地図は、国土地理院長の承認を得て、同院発行の数値地図25000（地図画像）を複製したものである。（承認番号 平22業複、第109号）

枠内：難視範囲

備考
・デジタル混信の種別：DD常時混信

# デジタル混信の発生地域に対する対策計画（地区別）

都道府県名
神奈川県

管理番号
1420009

自治体コード	住所
14151	神奈川県相模原市緑区寸沢嵐

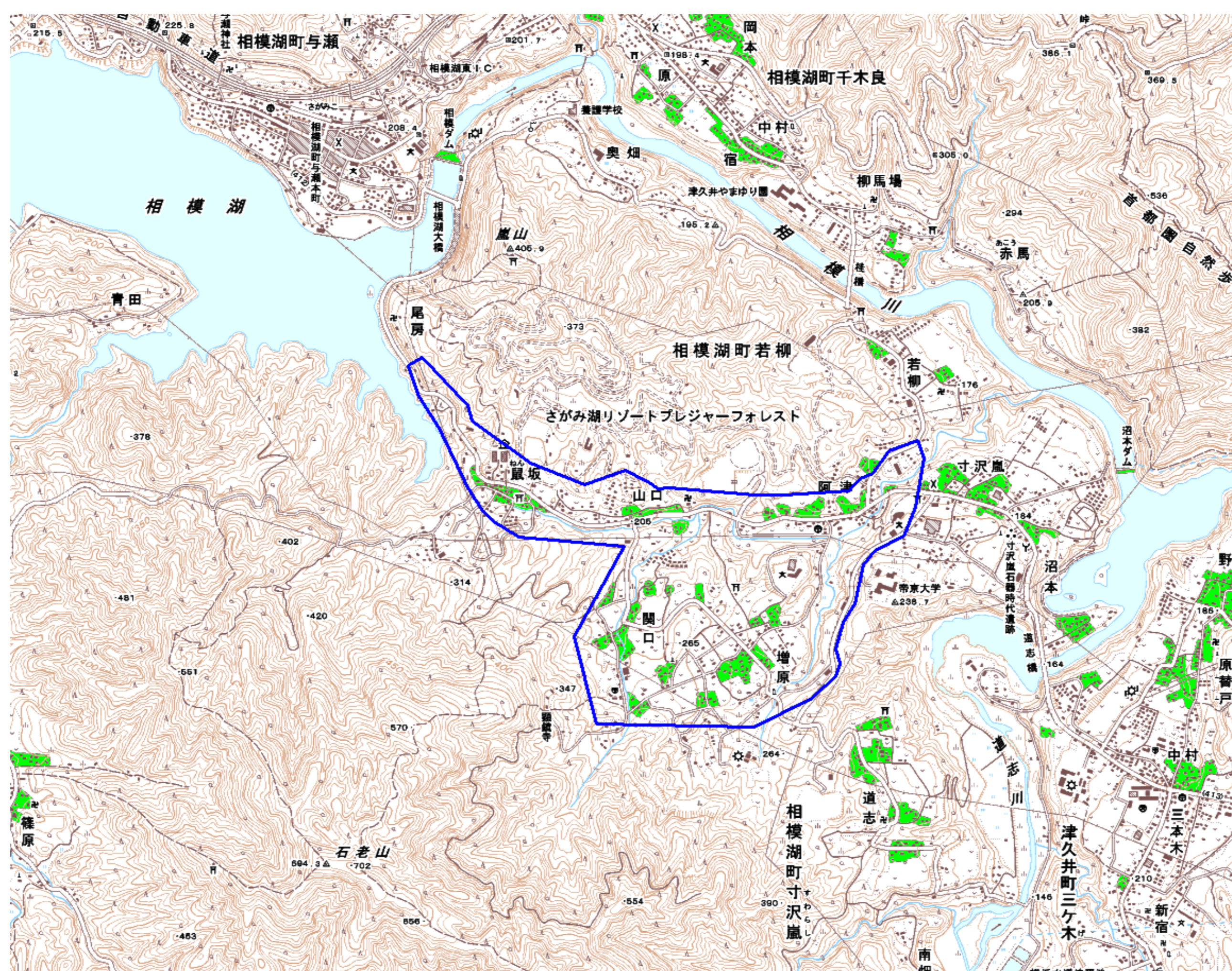
地上デジタル放送の受信状況								
	NHK総合	NHK教育	日本テレビ放送網	TBSテレビ	フジテレビジョン	テレビ朝日	テレビ東京	テレビ神奈川
受信局所名	相模湖	相模湖	相模湖	相模湖	相模湖	相模湖	相模湖	相模湖
地上デジタル放送の受信状況	×混信	×混信	×混信	×混信	×混信	×混信	×混信	×混信

受信状況の内訳

- :良好に受信可能
- ×混信 :混信により受信困難

対策計画								
	NHK総合	NHK教育	日本テレビ放送網	TBSテレビ	フジテレビジョン	テレビ朝日	テレビ東京	テレビ神奈川
対策手法	相模湖局送信条件変更	相模湖局送信チャンネル変更及び送信条件変更	相模湖局送信チャンネル変更及び送信条件変更	相模湖局送信チャンネル変更及び送信条件変更	相模湖局送信チャンネル変更及び送信条件変更	相模湖局送信チャンネル変更及び送信条件変更	相模湖局送信チャンネル変更及び送信条件変更	相模湖局送信条件変更
難視世帯数	490	490	490	490	490	490	490	490
事業開始時期（予定）	2010年度	2010年度	2010年度	2010年度	2010年度	2010年度	2010年度	2010年度
対策済み世帯数	0	0	0	0	0	0	0	0
未対策世帯数	490	490	490	490	490	490	490	490

範囲図



この地図は、国土地理院長の承認を得て、同院発行の数値地図25000（地図画像）を複製したものである。（承認番号 平22業複、第109号）

枠内：難視範囲

備考
・デジタル混信の種類：DD常時混信