

デジタル混信の発生地域に対する対策計画（地区別）

都道府県名
茨城県

管理番号□
850004

自治体コード	住 所
8201	茨城県水戸市、ひたちなか市 全域

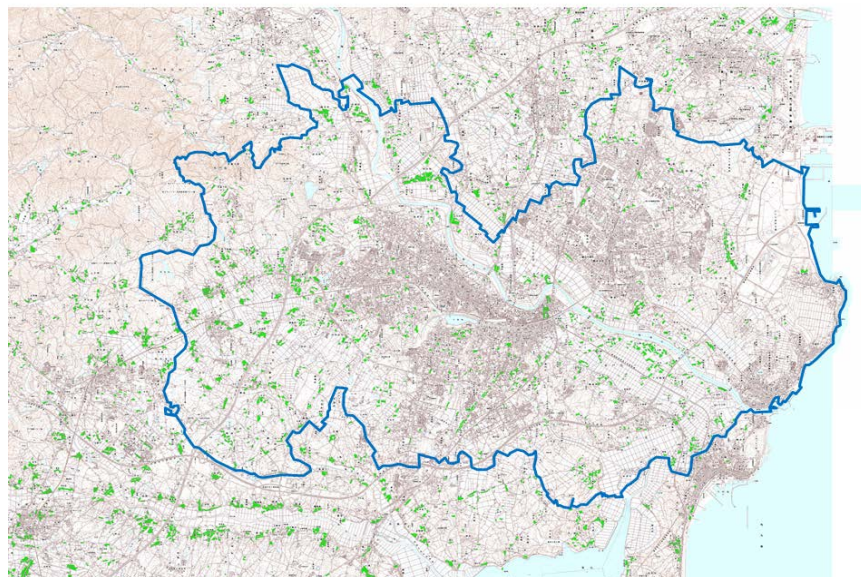
地上デジタル放送の受信状況							
	NHK総合	NHK教育	日本テレビ放送網	TBSテレビ	フジテレビジョン	テレビ朝日	テレビ東京
受信局所名	水戸	水戸	水戸	水戸	水戸	水戸	水戸
地上デジタル放送の受信状況	×混信	×混信	×混信	×混信	×混信	×混信	×混信

受信状況の内訳

- :良好に受信可能
- ×混信 :混信により受信困難

対策計画							
	NHK総合	NHK教育	日本テレビ放送網	TBSテレビ	フジテレビジョン	テレビ朝日	テレビ東京
対策手法	フィルター等受信対策	フィルター等受信対策	フィルター等受信対策	フィルター等受信対策	フィルター等受信対策	フィルター等受信対策	フィルター等受信対策
該当地区	下記範囲図の青線で囲まれた地区						
事業開始時期	2010年度	2010年度	2010年度	2010年度	2010年度	2010年度	2010年度
該当世帯	該当地区のうち混信の発生が確認された世帯						

範囲図



この地図は、国土地理院長の承認を得て、同院発行の数値地図25000(地図画像)を複製したものである。(承認番号 平成27情複 第1177号)

青枠内: 該当地区

備考
・デジタル混信の種類 : デジタルタジー無線による混信 2013年2月4日 対象地域:水戸市全域に拡大 2016年6月13日 対象地域:ひたちなか市全域を追加。