

平成 28 年 8 月 12 日  
 近畿総合通信局

## 近畿 2 府 4 県におけるブロードバンド及び 携帯電話・PHS の普及状況（平成 28 年 3 月末）

近畿総合通信局（局長：関 啓一郎（せき けいいちろう））は、平成 28 年 3 月末現在の近畿 2 府 4 県におけるブロードバンド及び携帯電話・PHS の普及状況について、以下のとおり取りまとめたので公表します。

### 1 ブロードバンドサービスの普及状況

- FTTH アクセスサービスの契約数は 4,885,977 (4,872,066※) であり、前四半期からの増加数は 13,911 となっています。また、世帯普及率は 52.1% (51.9%) となり、全国平均の 49.4% (48.9%) を 2.7 ポイント上回っています。なお、都道府県別の FTTH の世帯普及率では、滋賀県、京都府がそれぞれ 63.5% (63.1%)、58.7% (58.6%) で引き続き全国で 1 位、2 位となっています。

※注：括弧内の数字は前四半期の各数値 [別紙、参考-図 3]

- ブロードバンドサービスの契約数は 25,816,101、前四半期からの増加数は 1,428,523 となっています。 [別紙、参考-図 1・2]
- その他の各アクセスサービスについては以下のとおりとなっています。
- ・ DSL： 契約数は 428,953 で前四半期比 17,661 減。 [別紙]
  - ・ CATV： 契約数は 1,436,887 で前四半期比 9,264 増。 [別紙]  
 (CATV アクセスサービスは、FTTH を除く CATV 回線でネットワークに接続するサービス)
  - ・ BWA： 契約数は 5,628,237 で前四半期比 899,804 増。 [別紙]

### 2 携帯電話・PHS の普及状況

- 3.9 - 4 世代 LTE 方式の契約数は 13,436,047 であり、前四半期からの伸び率は 4.1% となっています。一方、第 3 世代の伸び率はマイナス 4.5% となっています。 [別紙、参考-図 4・5]
- 携帯電話・PHS の契約数は 23,871,062 であり、前四半期からの増加数は、16,867 となっています。
- ・ 携帯電話： 契約数は 23,356,032 で前四半期比 51,713 増。
  - ・ PHS： 契約数は 515,030 で前四半期比 34,846 減。

【別紙】ブロードバンドの普及状況等

移動体通信(携帯電話・PHS)の普及状況等

【参考】ブロードバンドの普及状況等関連グラフ . . . . . 図 1 ~ 3

移動体通信(携帯電話・PHS)の普及状況等関連グラフ . . . 図 4・5

連絡先：情報通信部電気通信事業課  
 (担当：原、松山)  
 電話：06-6942-8517

ブロードバンドサービスの普及状況等(平成28年3月末現在)

【別紙】

		H27.12末 契約数	H28.3末 契約数	前期からの 増減数	伸び率 (%)	世帯 普及率(%) ※4
ブロード サービス ※1	近畿	24,387,578	25,816,101	1,428,523	5.9	-
	滋賀県	1,470,835	1,545,395	74,560	5.1	-
	京都府	2,943,768	3,103,781	160,013	5.4	-
	大阪府	11,429,352	12,181,117	751,765	6.6	-
	兵庫県	6,158,555	6,480,699	322,144	5.2	-
	奈良県	1,440,792	1,513,671	72,879	5.1	-
	和歌山県	944,276	991,438	47,162	5.0	-
	全国	151,240,462	160,413,447	9,172,985	6.1	-
F T T H ※2	近畿	4,872,066	4,885,977	13,911	0.3	52.1
	滋賀県	349,507	351,681	2,174	0.6	63.5
	京都府	693,674	695,471	1,797	0.3	58.7
	大阪府	2,152,444	2,156,869	4,425	0.2	52.0
	兵庫県	1,149,039	1,150,057	1,018	0.1	46.5
	奈良県	321,210	323,947	2,737	0.9	55.8
	和歌山県	206,192	207,952	1,760	0.9	47.4
	全国	27,576,762	27,873,430	296,668	1.1	49.4
D S L ※3	近畿	446,614	428,953	△ 17,661	△ 4.0	4.6
	滋賀県	23,869	22,882	△ 987	△ 4.1	4.1
	京都府	64,840	62,096	△ 2,744	△ 4.2	5.2
	大阪府	190,155	182,758	△ 7,397	△ 3.9	4.4
	兵庫県	121,424	116,709	△ 4,715	△ 3.9	4.7
	奈良県	30,152	28,892	△ 1,260	△ 4.2	5.0
	和歌山県	16,174	15,616	△ 558	△ 3.4	3.6
	全国	3,318,343	3,203,516	△ 114,827	△ 3.5	5.7
C A T V ※3	近畿	1,427,623	1,436,887	9,264	0.6	15.3
	滋賀県	24,795	25,027	232	0.9	4.5
	京都府	68,273	69,379	1,106	1.6	5.9
	大阪府	858,304	863,189	4,885	0.6	20.8
	兵庫県	383,966	387,378	3,412	0.9	15.7
	奈良県	45,261	44,696	△ 565	△ 1.2	7.7
	和歌山県	47,024	47,218	194	0.4	10.8
	全国	6,709,249	6,731,524	22,275	0.3	11.9
B W A	近畿	4,728,433	5,628,237	899,804	19.0	-
	滋賀県	260,113	300,958	40,845	15.7	-
	京都府	585,325	684,173	98,848	16.9	-
	大阪府	2,222,520	2,725,312	502,792	22.6	-
	兵庫県	1,233,479	1,424,967	191,488	15.5	-
	奈良県	274,284	316,705	42,421	15.5	-
	和歌山県	152,712	176,122	23,410	15.3	-
	全国	30,879,897	35,208,276	4,328,379	14.0	-

移動体通信(携帯電話・PHS)の普及状況等(平成28年3月末現在)

		H27.12末 契約数	H28.3末 契約数	前期からの 増減数	伸び率 (%)	人口 普及率(%) ※5
移動体 通信	近畿	23,854,195	23,871,062	16,867	0.1	126.3
	全国	158,590,703	160,478,307	1,887,604	1.2	126.3
携 帯 電 話	近畿	23,304,319	23,356,032	51,713	0.2	112.7
	滋賀県	1,415,464	1,416,591	1,127	0.1	100.2
	京都府	2,816,268	2,821,755	5,487	0.2	108.1
	大阪府	10,846,922	10,889,520	42,598	0.4	123.2
	兵庫県	5,859,358	5,863,544	4,186	0.1	105.9
	奈良県	1,395,971	1,392,326	△ 3,645	△ 0.3	102.0
	和歌山県	970,336	972,296	1,960	0.2	100.9
	全国	154,419,395	156,480,695	2,061,300	1.3	123.1
P H S	近畿	549,876	515,030	△ 34,846	△ 6.3	2.5
	全国	4,171,308	3,997,612	△ 173,696	△ 4.2	3.1

(参考)世代別携帯電話の契約数等

		H27.12末 契約数	H28.3末 契約数	前期からの 増減数	伸び率 (%)	人口 普及率(%) ※5
携 帯 電 話	近畿	23,304,319	23,356,032	51,713	0.2	112.7
	第3世代※6	10,391,477	9,919,985	△ 471,492	△ 4.5	47.9
	3.9-4世代※7	12,912,842	13,436,047	523,205	4.1	64.8
	全国	154,419,395	156,480,695	2,061,300	1.3	123.1
	第3世代※6	71,669,610	69,088,140	△ 2,581,470	△ 3.6	54.4
	3.9-4世代※7	82,749,785	87,392,555	4,642,770	5.6	68.8

※1 ブロードバンドサービスの種類は以下のとおり。

ブロードバンドサービス	FTTHアクセスサービス、DSLアクセスサービス、CATVアクセスサービス、FWAアクセスサービス、BWAアクセスサービス及び3.9-4世代携帯電話アクセスサービス
FTTHアクセスサービス	光ファイバー回線でネットワークに接続するアクセスサービス(集合住宅内等において、一部に電話回線を利用するVDSL等を含む)
DSLアクセスサービス	電話回線(メタル回線)でネットワークに接続するアクセスサービス(ADSL等)
CATVアクセスサービス	ケーブルテレビ回線(FTTHを除く)でネットワークに接続するアクセスサービス
FWAアクセスサービス	固定された利用者端末を無線でネットワークに接続するアクセスサービス
BWAアクセスサービス	2.5GHz帯を使用する広帯域移動無線アクセスシステム(WiMAX)でネットワークに接続するアクセスサービス
3.9-4世代携帯電話アクセスサービス	携帯電話等を用いて3.9-4世代移動通信システム(LTE)でネットワークに接続するアクセスサービス

※2 FTTHには、CATV事業者が提供するFTTHアクセスサービスの契約数を含む。

※3 CATVには、CATV事業者が提供するFTTHアクセスサービスの契約数を除く。

※4 世帯普及率は、契約数を平成27年住民基本台帳(H27.1.1現在)【総務省公表】の世帯数で除したもの。

※5 人口普及率は、平成27年国勢調査の人口(速報値)【総務省公表】で算出。

※6 第3世代携帯電話は、通信方式がW-CDMA方式(NTTドコモ、ソフトバンク)及びCDMA2000 1X方式(auグループ)のもの。

※7 3.9-4世代携帯電話は、通信方式がLTE方式のもの。

※ 数値は表示単位未満を四捨五入しているため、合計の数値と内訳の計については一致しない場合があります。

## ブロードバンドの普及状況等関連グラフ

(平成 28 年 3 月末現在)

図 1 各府県別のブロードバンド契約数と世帯普及率（固定系）

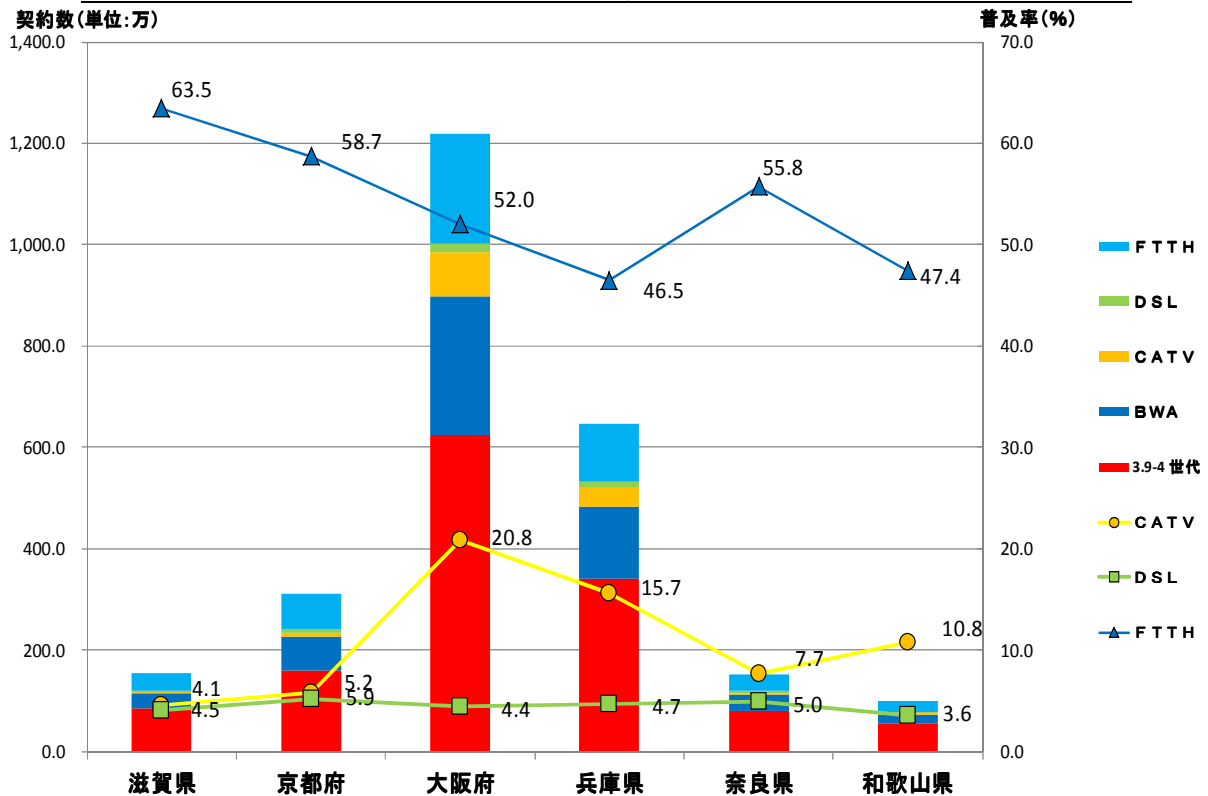


図 2 ブロック別のブロードバンド契約数と世帯普及率（固定系）

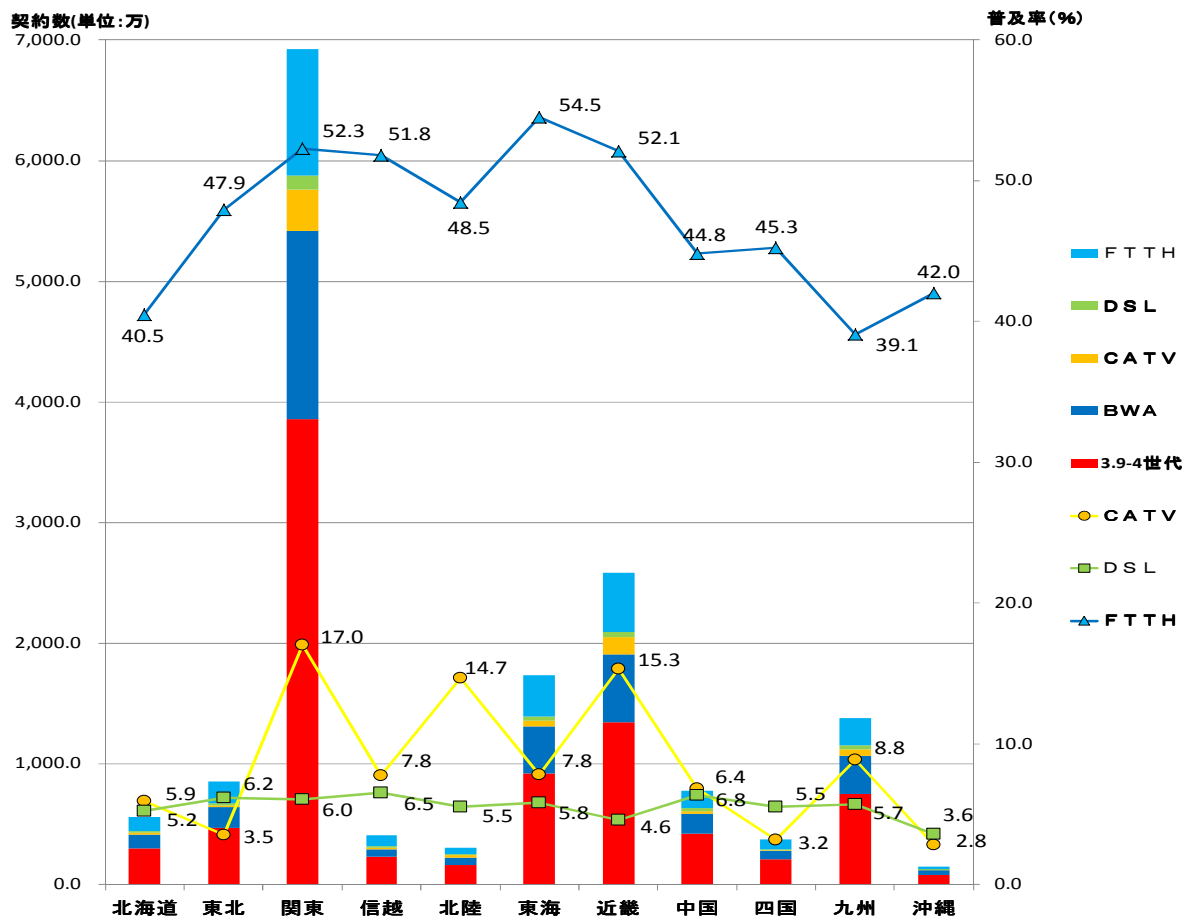
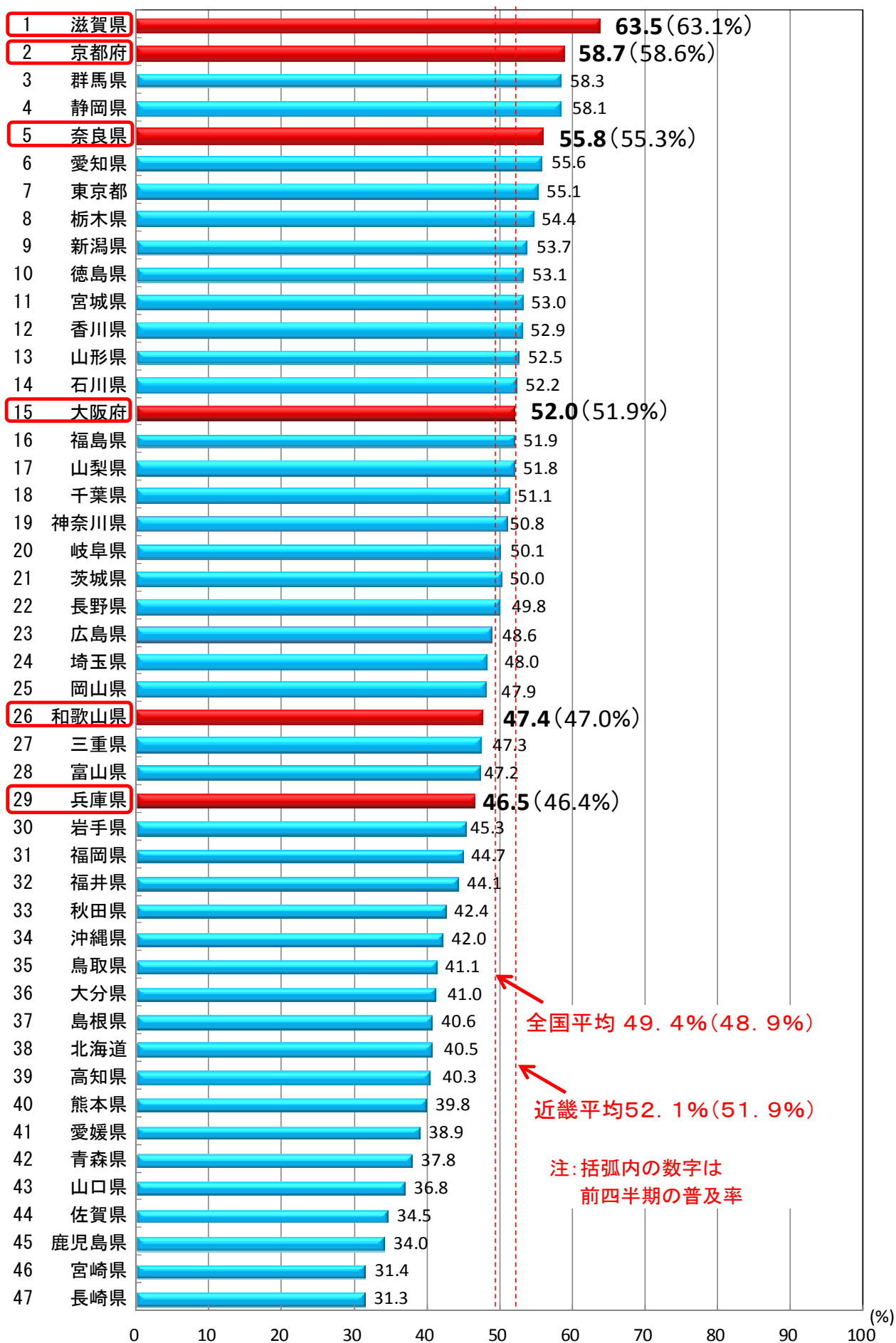


図3 F T T Hアクセス普及状況（都道府県別）



# 移動体通信（携帯電話・PHS）の普及状況等関連グラフ

（平成 28 年 3 月末現在）

図 4 各府県別の携帯電話契約数と人口普及率

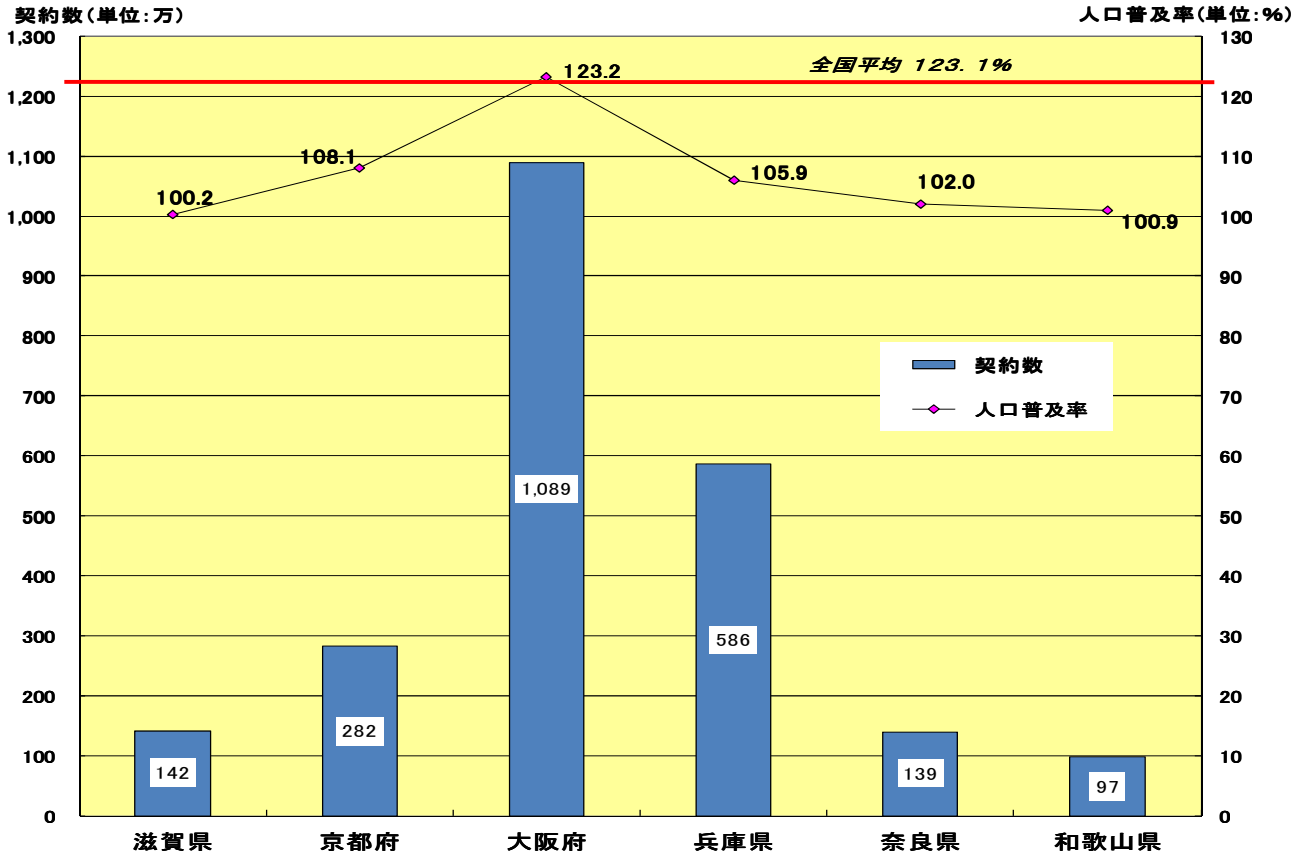


図 5 ブロック別の移動体通信契約数と人口普及率

