

第5章 地域情報化関連施策の実施状況

1 地域情報通信基盤整備推進交付金事業 (平成18年度～21年度)

年度	県	実施団体名	総事業費 (千円)	国庫補助額 (千円)
平成18年度	岩手県	遠野市	275,424	91,808
	秋田県	藤里町	181,999	60,666
	山形県	(株)ケーブルテレビ山形(山形市)	67,175	16,793
		(株)ケーブルテレビ山形(天童市)	55,652	13,938
		鶴岡市	222,941	74,313
		庄内町	184,830	61,610
福島県	朝日町	299,796	99,932	
福島県	西会津町	39,412	13,137	
平成19年度	岩手県	住田町	820,837	273,612
	秋田県	横手市	395,088	131,695
	山形県	真室川町	330,955	110,318
福島県	飯豊町	144,620	48,206	
福島県	南相馬市	360,724	120,241	
平成20年度	青森県	田子町	6,458,402	215,134
		七戸町	192,922	63,974
	岩手県	滝沢村	219,367	97,122
		川井村(宮古市)	546,807	182,269
	宮城県	色麻町	166,809	55,603
		塩釜市	95,087	23,771
	秋田県	東成瀬村	188,523	62,840
		由利本荘市	1,531,455	510,485
	山形県	舟形町	202,883	67,627
		川西町	507,407	169,135
	福島県	遊佐町	244,218	81,406
		西郷村	145,870	48,623
福島県	いわき市	165,711	55,237	
平成21年度	青森県	弘前市	96,915	32,305
		八戸市	378,000	126,000
		三沢市	228,144	76,048
		むつ市	580,398	193,466
		平川市	201,064	67,021
		今別町	135,355	45,118
		外ヶ浜町	254,925	84,975
		鱒ヶ沢町	327,169	109,056
		大鰐町	201,699	67,233
		六戸町	280,413	93,471
		東北町	1,823,850	607,950
		おいらせ町	39,900	13,300
		東通村	1,165,101	388,367
		風間浦村	6,684	2,228
		佐井村	434,874	144,958
	五戸町	1,284,000	428,000	
	深浦町	288,844	96,281	
	西目屋村	296,845	98,948	
	新郷村	444,108	148,036	
	岩手県	大船渡市	236,098	78,699
		北上市	102,824	34,274
		釜石市	936,078	312,026
		雫石町	652,825	217,608
		葛巻町	778,153	259,384
		西和賀町	810,546	270,182
		藤沢町(一関市)	1,358,523	452,841
		大槌町	512,855	170,951
		普代村	451,803	150,601
		軽米町	1,392,045	464,015
		野田村	601,202	200,404
		九戸村	261,568	87,189
		洋野町	766,221	255,407
		一戸町	560,253	186,751
一関市(携)		174,000	58,000	
久慈市(携)		63,600	21,200	
岩泉町(携)		524,768	174,922	
陸前高田市(携)		141,000	47,000	
奥州市(携)	178,000	59,333		
田野畑村(携)	82,112	27,370		

年度	県	実施団体名	総事業費 (千円)	国庫補助額 (千円)
平成21年度	宮城県	石巻市	222,770	74,256
		塩竈市	92,726	23,181
		角田市	73,623	24,541
		登米市	444,289	148,096
		栗原市	573,241	191,080
		大崎町	227,504	75,834
		蔵王町	122,712	40,904
		七ヶ宿町	59,565	19,855
		村田町	38,830	12,943
		川崎町	120,419	40,139
		丸森町	422,904	140,968
		山元町	68,850	22,950
		大和町	104,704	34,913
		大郷町	50,318	16,772
		加美町	201,486	67,162
	涌谷町	68,696	22,898	
	美里町	71,540	23,846	
	仙台市	328,215	109,405	
	気仙沼市	346,398	115,466	
	秋田県	鹿角市	393,855	131,285
		大仙市	1,435,372	478,457
		北秋田市	595,512	198,504
		にかほ市	202,811	67,603
		上小阿仁村	535,567	178,522
		八峰町	174,789	58,263
		五城目町	145,667	48,555
		井川町	519,428	173,142
		羽後町	192,965	64,321
		北秋田市	58,151	19,383
		三種町	231,775	77,258
		由利本荘市(携)	251,640	83,880
		大館市(携)	43,110	14,370
		米沢市	163,697	54,565
鶴岡市		498,011	166,003	
酒田市		718,674	239,558	
寒河江市		133,446	44,482	
尾花沢市		221,723	73,907	
山辺町	158,718	52,906		
西川町	262,447	87,482		
大江町	234,730	78,243		
大石田町	254,715	84,905		
金山町	319,737	106,579		
大蔵村	137,355	45,785		
鮭川村	213,372	71,124		
小国町	358,638	119,546		
福島県	福島市	133,045	44,348	
	郡山市	104,963	34,987	
	喜多方市	389,098	129,699	
	相馬市	152,694	50,898	
	二本松市	224,233	74,744	
	田村市	368,568	122,856	
	南相馬市	61,748	20,582	
	伊達市	458,775	152,925	
	本宮市	245,516	81,838	
	川俣町	208,711	69,570	
大玉村	217,980	72,660		
北塩原村	70,571	23,523		
会津坂下町	33,810	11,270		
柳津町	53,278	17,759		
天栄村	292,093	97,364		
金山町	463,676	154,558		
昭和村	252,000	84,000		
連携主体(靖岡、泉崎村、矢吹町、棚倉町、矢祭町、鮭川村)	2,747,964	915,988		
石川町	172,935	57,645		
玉川村	101,889	33,963		
浅川町	98,999	32,999		

年度	県	実施団体名	総事業費 (千円)	国庫補助額 (千円)
平成21年度	福島県	古殿町	287,332	95,777
		小野町	84,767	28,255
		広野町	111,825	37,275
		楡葉町	124,922	41,640

年度	県	実施団体名	総事業費 (千円)	国庫補助額 (千円)
平成21年度	福島県	浪江町	566,176	188,725
		新地町	211,443	70,481
		南会津町	8,074	2,691
		いわき市(携)	26,769	8,923

2 地域イントラネット基盤整備事業 (平成10年度～20年度)

年度	県	実施団体名	総事業費 (千円)	国庫補助額 (千円)
平成10年度	宮城県	仙台市	143,472	47,824
平成11年度	岩手県	岩手県	757,603	252,534
平成12年度	青森県	青森県	332,772	107,590
		三沢市	316,260	105,420
		岩手県	1,048,994	349,664
	岩手県	陸前高田市	82,316	27,430
		江刺市(奥州市)	427,455	142,485
		室根村(一関市)	21,675	7,225
	宮城県	白石市	136,448	45,482
		古川市(大崎市)	242,300	80,766
		小牛田町(美里町)	120,813	40,271
		豊里町(登米市)	42,945	14,315
		矢本町(東松島市)	130,757	43,585
	秋田県	鳴瀬町(東松島市)	134,199	44,733
		秋田県	346,977	115,659
	山形県	山形県	616,746	205,582
		南陽市	221,865	73,955
	福島県	会津若松市	125,811	41,937
		原町市(南相馬市)	263,022	87,172
		二本松市	249,170	83,056
		梁川町(伊達市)	33,420	11,140
安達町(二本松市)		138,981	46,327	
大玉村		76,883	25,627	
岩代町(二本松市)		175,245	58,415	
平成13年度	宮城県	南郷町(美里町)	59,403	19,800
		迫町(登米市)	185,273	61,757
		米山町(登米市)	171,150	57,050
		三本木町(大崎市)	98,542	32,847
		金成町(栗原市)	77,206	25,735
	秋田県	河南町(石巻市)	178,039	59,346
		小坂町	77,912	25,970
	山形県	西目町(由利本荘市)	29,439	9,813
		田沢湖町(仙北市)	105,168	35,056
		遊佐町	110,281	36,760
酒田市		235,830	78,610	
福島県		1,978,787	659,595	
会津若松市		62,253	20,750	
いわき市		1,725,140	575,046	
福島県	白河市	242,100	80,700	
	国見町	247,800	82,600	
	保原町(伊達市)	175,665	58,555	
	塙町	248,850	82,950	
	石川町	396,343	132,114	
	新地町	129,000	43,000	
	鹿島町(南相馬市)	210,959	70,319	
	尾上町(平川市)	22,113	7,371	
平成14年度	青森県	平内町	27,300	9,100
		紫波町	336,000	112,000
	岩手県	玉山村(盛岡市)	40,850	13,616
		大河原町	99,444	33,148
	宮城県	柴田町・村田町	240,229	120,114
		丸森町	101,220	33,740
		南方町(登米市)	105,452	35,150
		河北町(石巻市)	132,300	44,100

年度	県	実施団体名	総事業費 (千円)	国庫補助額 (千円)		
平成14年度	秋田県	井川町	44,100	14,700		
		八郎潟町	48,142	16,047		
		東由利町(由利本荘市)	53,550	17,850		
		大内町(由利本荘市)	58,149	19,383		
		仁賀保町・金浦町・象潟町(にかほ市)	345,000	172,500		
		神岡町(大仙市)	302,336	100,778		
		六郷町・干畑町・仙南村(美郷町)	231,810	115,904		
		雄勝町(湯沢市)	167,920	55,973		
		平田町(酒田市)	58,146	19,382		
		平成14年度	福島県	岩瀬村(須賀川市)	87,150	29,050
桑折町	246,507			82,169		
鏡石町	88,830			29,610		
天栄村	270,375			90,125		
磐梯町	203,175			67,725		
会津坂下町	128,457			42,819		
湯川村	106,418			35,472		
柳津町	149,100			49,700		
矢吹町	125,580			41,860		
白河地方広域市町村圏整備組合(白河市・矢吹町・表郷村・東村・中島村・大信村・棚倉町・矢祭町・塙町・鮫川村)	902,790			451,395		
田村広域行政組合(三春町・小野町・滝根町・大越町・都路村・常葉町・船引町)	1,478,400			739,200		
平成15年度	青森県			五所川原市	44,100	14,700
				五戸町・石倉村	253,507	126,753
	宮城県			加美町	600,600	300,300
平成15年度	秋田県	大曲市・神岡町・西仙北町・中仙町・協和町・南外村・仙北町・太田町(大仙市)	1,067,976	533,988		
		山形県	松山町(酒田市)	52,427	17,475	
平成15年度	福島県	長沼町(須賀川市)	80,640	26,880		
		大熊町	95,447	31,815		
		会津本郷町・新鶴村(会津美里町)	288,710	144,355		
平成16年度	青森県	むつ市・横浜町・川内町・大畑町・風間浦村・佐井村・脇野沢村	767,403	383,701		
		宮城県	蔵王町	159,600	53,200	
	秋田県	湯沢市・稲川町・雄勝町・皆瀬村	434,752	217,376		

年度	県	実施団体名	総事業費 (千円)	国庫補助額 (千円)
平成16年度	秋田県	昭和町・天王町・飯田川町(湯上市)	216,273	108,136
	山形県	真室川町	216,452	72,150
	福島県	田島町・南郷村(南会津町)	259,273	129,636
平成17年度	青森県	中里町・小泊村(中泊町)	190,225	95,112
	岩手県	久慈市・山形村(久慈市)	248,525	124,262
	宮城県	石巻市・雄勝町・河南町・桃生町・北上町・牡鹿町・河北町(石巻市)	630,676	315,338
	秋田県	本荘市・矢島町・岩城町・由利町・大内町・東由利町・西目町・鳥海町(由利本荘市)	485,894	242,947

年度	県	実施団体名	総事業費 (千円)	国庫補助額 (千円)
平成18年度	岩手県	一関市	403,200	201,600
		一関市	499,800	249,900
	宮城県	南三陸町	141,750	70,875
	秋田県	鹿角市	237,514	79,171
平成19年度	福島県	須賀川市	63,201	31,600
	秋田県	横手市	171,473	57,157
平成20年度	岩手県	葛巻町	354,236	118,078
		川井村(宮古市)	387,596	129,198
	宮城県	本吉町(気仙沼市)	229,872	76,624
福島県	西郷村	85,345	28,448	

3 情報通信基盤災害復旧事業費補助金 (平成23年度～)

年度	県	実施団体名	総事業費 (千円)	国庫補助額 (千円)	
平成23年度	岩手県	大船渡市	42,094	28,063	
		久慈市	8,449	5,633	
		一関市	18,233	12,155	
		釜石市	173,869	115,913	
		大槌町	184,167	122,778	
		普代村	2,625	1,750	
		野田村	126,271	84,180	
	宮城県	石巻市	126,917	84,611	
		石巻市	81,579	54,386	
		塩竈市	23,835	15,890	
		気仙沼市	59,997	39,998	
			1,334,760	444,920	
	山元町	3,387	2,258		
	福島県	相馬市	16,207	10,805	
南相馬市		13,559	9,039		
広野町		2,699	1,799		
		19,022	12,681		
平成24年度	岩手県	野田村	19,057	12,705	
			64,639	43,093	
	宮城県	石巻市	45,637	40,424	
		気仙沼市	88,462	58,975	
		山元町	22,245	14,830	
	福島県	いわき市	5,294	3,529	
		2,273	1,515		
		25,624	17,082		
平成25年度	岩手県	釜石市	11,211	7,481	
		大槌町	61,876	41,250	
	宮城県	石巻市	3,755	2,503	
		気仙沼市	9,415	6,276	
福島県	新地町	28,175	18,783		
平成26年度	岩手県	大槌町	52,031	34,687	
		野田村	27,324	18,216	
	宮城県	石巻市	4,551	3,034	
		山元町	1,644	1,096	
平成27年度	福島県	相馬市	15,535	10,357	
		宮城県	石巻市	31,253	20,835
			気仙沼市	16,697	11,131
		32,006	21,337		

4 情報通信利用環境整備推進交付金 (平成23年度～平成27年度)

年度	県	実施団体名	総事業費	国庫補助額
平成23年度	青森県	板柳町	108,624	36,208
	山形県	新庄市	38,566	12,855
平成24年度	青森県	階上町	93,586	31,195
		三戸町	235,524	78,508
	岩手県	中泊町	225,057	75,019
		奥州市	220,755	73,585
平成25年度	青森県	岩泉町	1,682,126	56,078
		横浜町	295,890	98,630
		蓬田村	161,449	53,816
	岩手県	南部町	433,512	144,504
		岩泉町	591,729	197,243
山形県	村山市	118,424	39,474	
平成26年度	秋田県	横手市	163,724	54,574
平成27年度	秋田県	横手市	134,749	44,916
	青森県	青森市	176,400	58,800
	山形県	上山市	55,296	18,432

5 防災情報通信基盤整備事業 (平成24年度)

年度	県	実施団体名	総事業費	国庫補助額
平成24年度	秋田県	秋田県	97,114	48,557

6 地域公共ネットワーク整備事業 (平成24年度)

年度	県	実施団体名	総事業費	国庫補助額
平成25年度	岩手県	一戸町	70,916	35,458
	福島県	只見町	74,444	37,222

7 防災情報ステーション等整備事業 (平成25年度)

年度	県	実施団体名	総事業費	国庫補助額
平成25年度	青森県	蓬田村	38,026	19,013
	岩手県	一戸町	75,526	37,763
	福島県	只見町	135,923	67,961

8 観光・防災Wi-Fiステーション整備事業 (平成26年度～)

年度	県	実施団体名	総事業費 (千円)	国庫補助額 (千円)
平成26年度	青森県	板柳町	19,267	9,633
	岩手県	一戸町	50,311	25,155
	秋田県	秋田市	23,178	11,589
	福島県	会津若松市	10,406	5,203

9 ふるさとテレワーク推進のための地域実証事業（平成27年度）

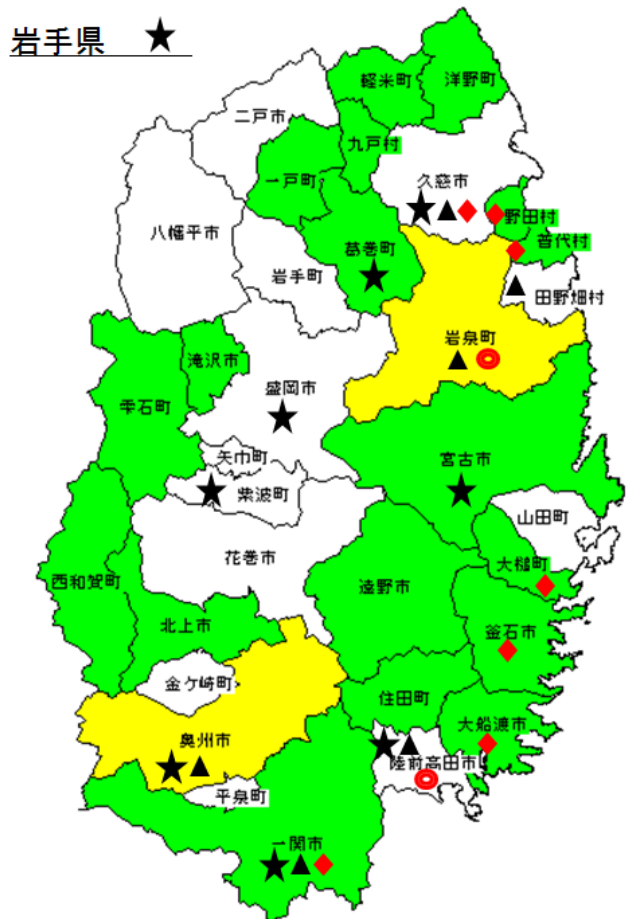
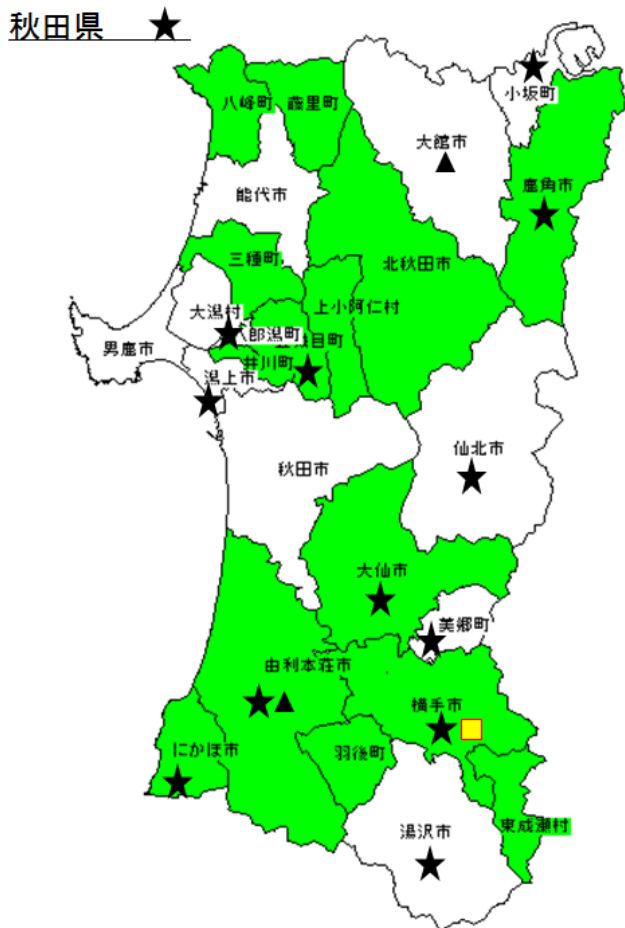
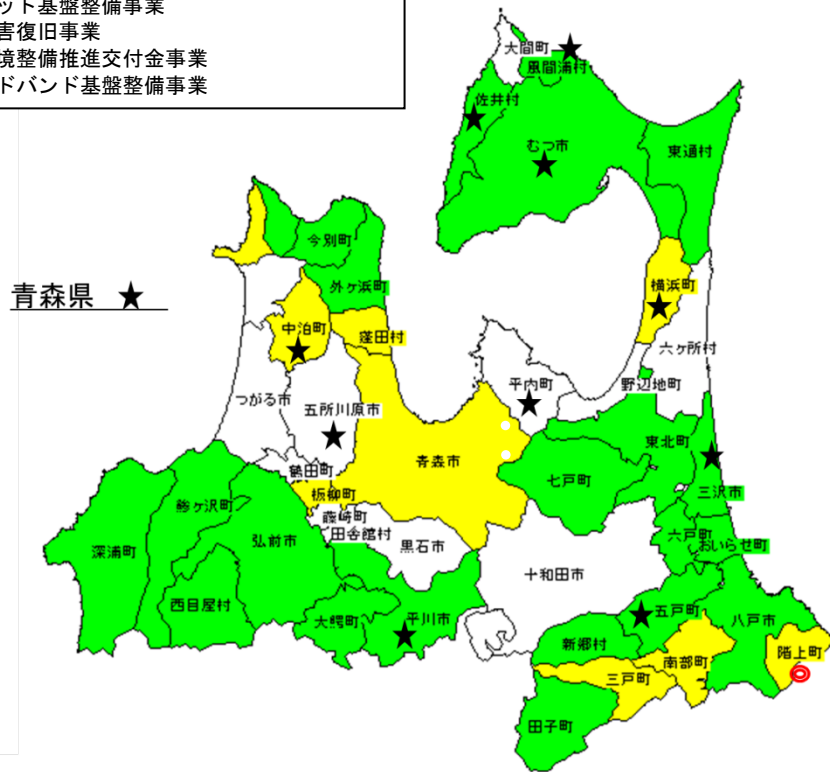
年度	代表提案者	実施地域	事業名
平成27年度	エヌ・ティ・ティ・コミュニケーションズ株式会社	岩手県大船渡市	都市部企業のニアショア開発センターと自営型ノマドワーカー（移住者）の地域交流による多様な分野・世代が学び・働ける「大船渡市・地域人材育成拠点」整備事業
	山形県高畠町	山形県高畠町	廃校再生ふるさとサテライト・プロジェクト
	会津若松スマートシティ推進協議会	福島県会津若松市	マッチングシステムによる高付加価値業務のテレワーク化

※提案37件に対して全国で15件が採択。東北管内からは上記3件が採択。

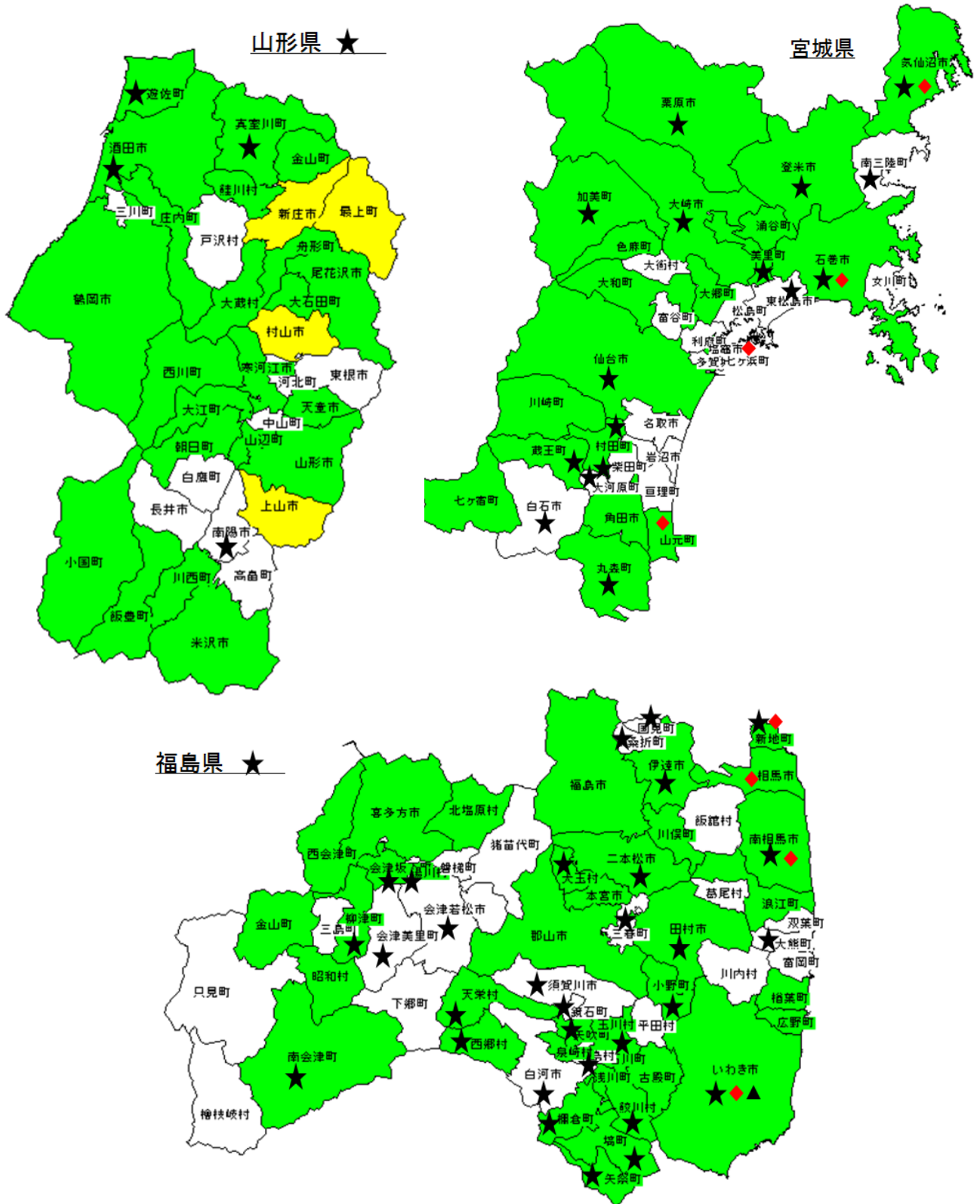
補助事業により情報通信基盤を整備した地域（市町村単位）

平成28年3月31日現在

- ：地域情報通信基盤整備推進交付金事業（ブロードバンド）
- ▲：地域情報通信基盤整備推進交付金事業（携帯伝送路）
- ★：地域イントラネット基盤整備事業
- ◆：情報通信基盤災害復旧事業
- ：情報通信利用環境整備推進交付金事業
- ◎：被災地域ブロードバンド基盤整備事業



- : 地域情報通信基盤整備推進交付金事業 (ブロードバンド)
- ▲ : 地域情報通信基盤整備推進交付金事業 (携帯伝送路)
- ★ : 地域イントラネット基盤整備事業
- ◆ : 情報通信基盤災害復旧事業
- : 情報通信利用環境整備推進交付金事業
- ◎ : 被災地域ブロードバンド基盤整備事業



10 無線システム普及支援事業等

(1) 携帯電話等エリア整備事業(無線システム普及支援事業)
【基地局整備事業】

年度	県名	市町村名	地域名	総事業費 (千円)	補助額 (千円)
平成3年度	青森県	風間浦村	易国間	76,000	19,000
			下風呂		
	岩手県	衣川村	役場周辺	86,100	21,525
			山形村	役場周辺	46,000
平成5年度	青森県	鯉ヶ沢町	鯉ヶ沢町	118,310	39,436
	宮城県	鳴子町	鳴子町	142,360	47,453
平成6年度	福島県	西会津町	西会津町	123,000	41,000
	岩手県	室根村	役場周辺	107,429	35,809
平成7年度	福島県	天栄村	役場周辺	126,374	42,124
平成8年度	青森県	北塩原村	北塩原村	129,106	43,035
平成9年度	青森県	深浦町	役場周辺	120,088	40,000
	青森県	蟹田町	役場周辺	126,987	42,329
	山形県	西川町	役場周辺	114,974	38,324
	福島県	古殿町	役場周辺	88,508	29,502
平成10年度	青森県	小泊村	役場周辺	256,371	85,457
			深浦町	風合瀬	30,166
	岩手県	田老町	役場周辺	131,876	43,958
			湯田町	役場周辺	386,803
		川井村	区界峠	59,924	19,974
			山形村	平庭高原	29,917
	宮城県	七ヶ宿町	七ヶ宿ダム	27,365	9,121
		鳴子町	中山平温泉	29,505	9,835
	秋田県	男鹿市	入道崎	27,365	9,121
		東成瀬村	役場周辺	125,417	41,805
	山形県	尾花沢市	銀山温泉	51,216	17,072
			徳良湖		
福島県	最上町	瀬見温泉	29,154	9,718	
		飯館村	役場周辺	223,818	74,606
	田島町	台鞍山スキー場	30,000	10,000	
	北塩原村	猫魔スキー場	26,342	8,780	
平成11年度	青森県	西目屋村	役場周辺	128,741	42,913
	岩手県	蟹田町	山本	48,460	16,153
	岩手県	田野畑村	役場周辺	226,832	75,610
	宮城県	花山村	役場周辺	142,566	47,522
	秋田県	山内村	役場周辺	421,331	140,443
	秋田県	藤里町	役場周辺	129,135	43,045
	秋田県	皆瀬村	役場周辺	113,931	37,977
	秋田県	皆瀬村	小安温泉	31,153	10,384
	山形県	大蔵村	役場周辺	131,608	43,869
	福島県	舘岩村	役場周辺	135,729	45,243
平成12年度	青森県	金山町	役場周辺	149,144	49,714
	青森県	川俣町	山木屋	38,053	12,684
	青森県	深浦町	鮎作	54,024	18,008
	岩手県	室根村	津谷川	37,946	12,648
平成13年度	岩手県	鳥海町	下笹子	36,590	12,196
	秋田県	東成瀬村	ジュネス栗駒	155,487	51,829
平成13年度	福島県	浪江町	津島	85,904	28,634
		北塩原村	桧原	103,396	34,465
		湯田町	湯川	41,179	20,589
	宮城県	田野畑村	北山	120,788	60,394
		栗石町	橋場	111,506	55,753
		北上町	十三浜	56,938	28,469
	岩手県	牡鹿町	給分	103,690	51,845
			鮫浦		
	岩手県	七ヶ宿町	峠田	35,595	17,797

年度	県名	市町村名	地域名	総事業費 (千円)	補助額 (千円)
平成13年度	秋田県	羽後町	田代	88,976	44,488
			仙道	90,469	45,234
		西仙北町	土川	42,654	21,327
		河辺町	岩見三内	58,191	29,095
		雄勝町	秋ノ宮	125,278	62,639
		山内村	黒沢	37,313	18,656
	山形県	鳥海町	直根	112,350	56,175
		湯沢市	高松	36,024	18,012
		飯豊町	須郷	47,911	23,955
		戸沢村	角川	123,721	61,860
		朝日村	上田沢	135,031	67,500
		八幡町	大沢	511,123	25,500
福島県	西会津町	奥川	86,244	43,122	
	岩代町	百目木	40,815	20,407	
平成14年度	岩手県	江刺市	梁川	100,958	50,479
		胆沢町	愛宕	105,966	52,983
	宮城県	牡鹿町	泊浜	72,292	36,146
		花山村	草木沢	53,047	26,523
	秋田県	石巻市	竹浜	74,717	37,358
		男鹿町	真山	126,808	63,404
		阿仁町	比立内	116,670	58,335
		山本町	下岩川	102,469	51,234
	山形県	大内町	上川大内	103,593	51,796
		協和町	船岡	39,215	19,607
	福島県	鮭川村	曲川	51,472	25,736
		只見町	明和	45,973	22,986
	平田村	西山	46,373	23,186	
平成15年度	青森県	平内町	外童子・内童子・田茂木	59,282	29,641
	岩手県	藤沢町	黄海	57,344	26,672
		室根村	釘子	76,420	38,175
		川井村	小国	43,585	21,792
	宮城県	石巻市	小竹浜	48,218	24,109
		男鹿市	男鹿中	82,222	41,111
	秋田県	比内町	大葛	33,494	16,747
		藤里町	中通	37,026	18,513
		東由利町	宿	36,721	18,360
		協和町	稲沢	118,715	59,357
	山形県	雄勝町	秋ノ宮・川井・役内	84,806	42,403
		大蔵村	沼の台	45,316	22,658
福島県	川西町	東沢大舟	37,185	18,592	
	金山町	横田	38,226	19,113	
	岩代町	田沢	42,474	21,237	
平成16年度	青森県	平賀町	葛川	50,441	25,220
		小国	48,300	24,150	
	東通村	尻屋	36,802	18,401	
	岩手県	江刺市	伊手	108,995	54,497
		釜石市	栗林町	34,732	17,366
	宮城県	種市町	城内・滝沢・大沢	88,064	44,032
丸森町		上瀧	73,115	36,557	
	女川町	竹浦・尾浦・出島	113,686	56,843	
		御前・指ヶ浜	70,238	35,119	
		白石市	鎌先	99,733	49,866

年度	県名	市町村名	地域名	総事業費 (千円)	補助額 (千円)	年度	県名	市町村名	地域名	総事業費 (千円)	補助額 (千円)	
平成16年度	秋田県	五城目町	内川	104,490	52,245	平成20年度	福島県	喜多方市	蓬菜	89,251	59,500	
			馬場目	36,593	18,296			只見町	黒谷入	63,026	42,017	
		由利町	鮎川	81,903	40,951			柳津町	大野・大野新町・猪鼻・黒滝	63,567	42,378	
		西木村	上檜木内	36,163	18,081			鮫川村	赤坂西野	64,051	42,700	
	山形県	協和町	沢庄	76,914	38,457			浪江町	手七郎	63,001	42,000	
		南陽市	小滝字向畑	44,630	22,315			葛尾村	夏湯・大放	62,161	41,440	
		羽黒町	手向羽黒山	111,405	55,702			古殿町	論田	63,022	42,014	
福島県	柳津町	西山	68,486	34,243	飯舘村			佐須	63,001	42,000		
	只見町	朝日	76,547	38,273	岩手県			岩泉町	松橋	44,385	29,590	
平成17年度	岩手県	陸前高田市	矢作町二又	82,879	41,439			久慈市	山形町日野沢	94,031	62,687	
	宮城県	女川町	小屋取・野々浜・大石原・横浦・寺間	94,132	47,066		平成21年度	秋田県	横手市	大森滝ノ上・小山	69,785	46,523
		秋田県	大館市(田代町)	山田	127,244				63,622	由利本荘市	鳥海上直根	69,102
	秋田県	由利本荘市(岩城町)	北沢	78,552	39,276					大内滝	69,315	46,210
			君ヶ野	95,582	47,791			大仙市		協和荒川宮田・徳滝	44,610	29,740
		山内村	南郷	84,037	42,018						西仙北大沢郷滝ノ沢・大場台	70,830
	山形県	寒河江市	田代	84,046	42,023	仙北市		西木町戸沢	44,910	29,940		
			幸生	73,593	36,796	藤里町		北部	45,110	30,073		
	福島県	伊南村	大桃	49,137	24,568	喜多方市		朝倉	44,385	29,590		
			内川	47,405	23,702	浪江町		沢先	89,330	59,553		
西会津町		新郷	99,774	49,887	鮫川村	戸草		44,385	29,590			
平成18年度	宮城県	登米市	南上沢・東上沢	135,715	67,857	佐井村	川目	25,475	16,983			
		七ヶ宿町	湯原・干蒲	125,006	62,503	五戸町		大久保	13,725	9,150		
	秋田県	秋田市	河辺岩見	100,905	50,452			沼沢	13,725	9,150		
			河辺三内	102,645	51,322			平成	13,725	9,150		
	大館市	雪沢	103,131	51,565	田子町			遠瀬水亦	16,140	10,760		
		大仙市	土川東	101,205	50,602	新郷村	下横沢	13,725	9,150			
山形県	村山市	山の内	102,355	51,177	松屋敷		13,725	9,150				
	青森県	鱒ヶ沢町	芦沼南	92,245	46,122		中鶴間	13,725	9,150			
岩手県	葛巻町	小屋瀬	63,242	31,621	長崎		13,725	9,150				
		元木	63,242	31,621	田茂代		13,725	9,150				
平成19年度	住田町	五葉	91,195	45,597	浮口		13,725	9,150				
		丸森町	筆甫	121,490	60,745		崩	13,725	9,150			
	秋田県	大仙市	西ノ又	90,645	45,322	砂子沢	70,210	46,746				
			滝	90,645	45,322	新庄字小貝沢	70,210	46,746				
			荒又	90,645	45,322	玉山区桑畑	70,210	46,746				
			荒川牛沢又	118,975	59,487	根田茂	70,210	46,746				
		由利本荘市	小川下笹子	91,695	45,847	久慈市	山根町端神	94,555	63,036			
	仙北市	西明寺潟野	63,042	31,521	山根町小田瀬		94,555	63,036				
	羽後町	上仙道	90,195	45,097	山形町繁		94,555	63,036				
	福島県	白河市	大信隈戸	90,720	45,360	下川台	13,725	9,150				
田村市		黒川	90,720	45,360	横沢川清水	13,725	9,150					
只見町		布沢	90,720	45,360	萱	13,725	9,150					
柳津町		石坂・長窪	90,720	45,360	君ヶ鼻	13,725	9,150					
浪江町		大屋	90,195	45,097	篠ヶ崎	13,830	9,220					
平成20年度	岩手県	盛岡市	姪神	62,790	41,860	蛇沢	13,725	9,150				
		一関市	夏山	63,000	42,000	小田間	13,725	9,150				
		岩泉町	猿沢	63,000	42,000	大野沢	13,725	9,150				
	秋田県	釜津田	釜津田	62,924	41,949	中沢	13,725	9,150				
		横手市	上平野沢	62,160	41,440	長倉	13,725	9,150				
		湯沢市	皆瀬落合、沖ノ沢	63,315	42,210	当摩	13,725	9,150				
		由利本荘市	矢島荒沢	62,475	41,650	物沢	13,725	9,150				
			由利南由利原	62,475	41,650	平場	13,725	9,150				
			大内羽広	62,475	41,650	結渡	13,725	9,150				
		大仙市	西仙北大沢郷八木山・円行寺	62,632	41,754	上菅生沢	13,725	9,150				
北秋田市	阿仁中田	62,795	31,397	梅木	25,465	16,976						
三種町	上岩川小新沢・羽立	30,918	20,612	飯森	25,465	16,976						
山形県	小国町	泉岡・長者原	94,220	62,813	黒森	14,125	9,416					
	真空川町	塩根川	70,284	46,856	下小黒山	14,125	9,416					
					上小黒山	14,125	9,416					

年度	県名	市町村名	地域名	総事業費 (千円)	補助額 (千円)	年度	県名	市町村名	地域名	総事業費 (千円)	補助額 (千円)				
平成21年度 (補正)	岩手県	奥州市	衣川区下大森	25,465	16,976	平成21年度 (補正)	岩手県	住田町	新田	14,230	9,486				
			衣川区菅蒲平	14,125	9,416				柏里	14,230	9,486				
			衣川区長板沢	14,125	9,416				礮畑	14,230	9,486				
			江刺区伊手小迎	14,125	9,416			田野畑村	猿山	94,555	63,036				
			江刺区伊手口沢	25,465	16,976				七滝	94,555	63,036				
			江刺区米里古歌葉	14,125	9,416				室場	94,555	63,036				
			江刺区伊手寺地	14,125	9,416				細沢三沢	25,465	16,976				
			江刺区伊手上浅倉	14,125	9,416				千丈	94,555	63,036				
			江刺区玉里玉の木沢	25,465	16,976				軽米町	戸草内	13,725	9,150			
			江刺区田原山沢	14,125	9,416			山田		13,725	9,150				
			江刺区田原北風	14,125	9,416			大館市	比内水沢	13,725	9,150				
			江刺区米里戸中	14,125	9,416				比内小坪沢	13,725	9,150				
			江刺区米里山本	25,465	16,976				比内白沢	13,725	9,150				
			江刺区米里鹿喰	14,125	9,416			湯沢市	皆瀬上生内	70,535	47,023				
			江刺区米里大谷地	14,125	9,416				雄勝秋ノ宮矢地ノ沢	70,535	47,023				
			江刺区米里北新田	25,465	16,976			鹿角市	尾去沢中新田	13,725	9,150				
			江刺区梁川下芦沢	25,465	16,976				尾去沢三ツ矢沢	13,725	9,150				
			江刺区広瀬平	25,465	16,976				大湯田代平	13,725	9,150				
			水沢区黒石町長田	14,125	9,416				大湯西ノ森	13,725	9,150				
			雫石町	上野沢	95,655				63,770	大湯戸倉	13,725	9,150			
			平成21年度 (補正)	岩手県	岩泉町			夏節	12,630	8,420	秋田県	由利本荘市	大内軽井沢	71,255	47,503
								本田	12,630	8,420			北ノ股	13,725	9,150
								沢中	12,630	8,420			南ノ股	25,265	16,843
								川崎	12,630	8,420			大内高尾	13,725	9,150
								中倉	12,630	8,420			大内代内	13,725	9,150
								大沢	12,630	8,420			大内滝湯ノ沢	13,725	9,150
								鼠入甲地	12,630	8,420			大内葛岡	13,725	9,150
	三田市	12,630					8,420	大内堀切才ノ神	13,725	9,150					
	南沢	12,630					8,420	大内堀切段ノ下	13,725	9,150					
	田山	12,630					8,420	東由利黒淵下田代	13,725	9,150					
	権現	12,630					8,420	東由利田代舟打場	13,725	9,150					
	大渡	12,630					8,420	東由利宿土場沢	25,265	16,843					
	平井	12,630					8,420	東由利宿大台	13,725	9,150					
	宇津野	12,630					8,420	東由利老方松長根	13,725	9,150					
	寄部	12,630					8,420	東由利老方茂沢	13,725	9,150					
	扇の沢	12,630					8,420	東由利館合松沢	13,725	9,150					
	外山	12,630					8,420	東由利杉森	25,265	16,843					
	種倉	12,630					8,420	東由利杉森沼	13,725	9,150					
	外川目	12,630					8,420	鳥海口赤沢	13,725	9,150					
	川代	12,630					8,420	鳥海峠ノ沢	13,725	9,150					
	坂本	12,630					8,420	鳥海大桂	25,265	16,843					
	折壁	12,630					8,420	鳥海日影	13,725	9,150					
	大平	93,930					62,620	鳥海山花	25,265	16,843					
	松ヶ沢	12,630					8,420	鳥海境堂	13,725	9,150					
	半城子川口	93,930					62,620	東由利老方高村	13,725	9,150					
	茂井	12,630					8,420	岩城上黒川	13,725	9,150					
	年々	12,630					8,420	大仙市	西仙北土川鬼頭	37,890			25,260		
江川高須賀	93,930	62,620		西仙北大沢郷立	70,830	47,220									
水掘	12,630	8,420		倉上戸川	12,935	8,623									
皆の川	12,630	8,420		五城目町	南外十二ヶ沢	13,725	9,150								
柗の木	12,630	8,420			馬場目合地	13,725	9,150								
肘葛	12,630	8,420		山形県	真室川町	三滝	42,495	28,330							
田茂宿	12,630	8,420				西郡	25,370	16,913							
						川舟沢	13,830	9,220							
						谷地の沢	13,830	9,220							

年度	県名	市町村名	地域名	総事業費 (千円)	補助額 (千円)	年度	県名	市町村名	地域名	総事業費 (千円)	補助額 (千円)			
平成21年度 (補正)	山形県	小国町	徳網	17,375	11,583	平成22年度	福島県	西会津町	宝坂	63,800	42,533			
			金目	17,375	11,583				三島町	早戸	15,300	10,200		
			玉川中里	17,375	11,583					鮫川村	中沢	12,600	8,400	
			足野水	17,375	11,583						岫長	12,600	8,400	
			市野沢	17,375	11,583						塚本	12,600	8,400	
			足水中里	17,375	11,583						蔵ノ草	12,600	8,400	
			樽口	17,375	11,583			浪江町			手七郎西	29,800	19,866	
			河原角	17,375	11,583				引抜		27,225	18,170		
			白子沢	28,915	19,276				広谷地	28,526	19,017			
	福島県	いわき市	三和町下市萱新田	11,520	7,680				岩手県	久慈市	岡堀	63,787	42,525	
			川俣町	桃木平	25,370						16,913	川井	28,342	18,895
		後沢		25,370	16,913						花巻市		狄川	17,750
		天栄村	若松	25,370	16,913		長崎	16,105				10,736		
			大柴	25,370	16,913			奥長崎		20,470	13,647			
		西会津町	安養寺	13,620	9,080		秋田県	横手市		増田町滝ノ下	48,594	32,396		
			後藤	13,620	9,080					大曲小出沢	43,265	28,843		
		西会津町	井谷	13,725	9,150						大仙市	西仙北大沢郷上布又	24,470	16,313
			孫目	13,725	9,150					西仙北大沢郷下布又		24,587	16,391	
		三島町	軽沢	13,725	9,150			太田真木・中仙フカウチ		9,184		6,122		
			青坂	13,725	9,150					山形県		小国町	貝少	15,161
		金山町	浅岐	13,725	9,150			宮城県			南三陸町	入大船沢	21,748	14,499
			上田	13,620	9,080				西会津町	下谷	48,699	32,466		
		会津美里町	高倉	13,620	9,080			福島県		柳津町	四ツ谷・高森	46,567	31,045	
			福沢	13,620	9,080				鮫川村		前折戸	55,039	36,693	
		会津美里町	東尾岐苜苢平	13,725	9,150					古殿町	馬場平	48,554	32,369	
			東尾岐檜和田	13,725	9,150				大風		10,035	6,690		
		会津美里町	旭市川市野	25,475	16,983		天栄村	安養寺	4,671	3,114				
			新鶴上平	13,725	9,150			宮城県	栗原市	花山小豆畑	45,225	30,150		
		会津美里町	赤罾中ノ山	13,725	9,150		岩手県		西和賀町	花山大笹	11,601	7,734		
佐賀瀬川松坂	13,725		9,150	柳沢	29,910	19,940								
塙町	折巻	13,620	9,080		秋田県	由利本荘市	東由利宿黒沢	28,971	19,314					
	殿畑	13,620	9,080	大仙市			東由利黒淵須郷	28,971	19,314					
鮫川村	石堀子	25,370	16,913			仙北市	南外上業ノ沢・桑台	29,181	19,454					
	遠ヶ竜	71,045	47,363	角館町			田沢湖梅沢字大船	28,971	19,314					
古殿町	石井草	13,620	9,080			羽後町	角館町川原北沢	28,971	19,314					
	福原	13,620	9,080	羽後町			菟沢	13,415	8,943					
葛尾村	越代	24,533	16,355		山形県	西川町	牛ノ沢	13,415	8,943					
	堀越	13,620	9,080	小国町			芦沼田	41,996	27,997					
平成22年度	岩手県	花巻市	越代		24,533	16,355	福島県	西会津町	赤沢・三ノ倉	28,971	19,314			
			堀越	13,620	9,080	喜多方市			藤巻	28,971	19,314			
			松森	13,620	9,080				一川	28,971	19,314			
			岩角	13,725	9,150					西会津町	弥平四郎	28,971	19,314	
			会津美里町	高洞	15,225				10,150		鮫川村	弥生	28,971	19,314
				旭の又	15,225				10,150	青生野		60,802	40,534	
		栃沢		15,225	10,150			荻ノ沢	28,971			19,314		
		合石		26,565	17,710	古殿町			滝ノ平	28,596		19,064		
		猫底		64,783	43,188			会津美里町	東尾岐勝負沢	13,615		9,076		
		久出内		59,748	39,832	青森県			三戸町	大舌		58,197	38,798	
		室場	59,748	39,832	横沢			12,915		8,610				
		岩泉町	栗畑	14,310		9,540		荒田	12,915	8,610				
	和乙茂		14,310	9,540	清座久保	12,915	8,610							
	洋野町	万谷	16,725	11,150	平成25年度	宮城県	栗原市	花山金沢	24,915	16,610				
		山谷	16,725	11,150			大仙市	大沢郷棚ヶ平	30,640	20,426				
		館市	16,725	11,150		五城目町		馬場目落合	15,208	10,138				
	秋田県	大仙市	西仙北土川太田谷地	29,729			19,819	羽後町	田沢	42,429	28,286			
			西仙北大沢郷秋通	58,802		39,201	由利本荘市		山内三ツ方森	14,596	9,730			
	平成26年度	福島県	岩手県	宮古市		夏屋	41,277	27,512	山形県	金山町	杉沢	31,011	20,674	
				西会津町	杉山	10,800	7,200	西会津町		上谷	25,540	17,026		
				白河市	旗宿	40,219	26,812			鮫川村	折戸	26,719	17,812	
				田村市	合子	66,373	44,249	鮫川村			藪	25,763	17,175	
				田村市	場々	23,972	15,981			遠野市	大野平	43,412	28,941	
				田村市	反田・南作	29,765	19,843	遠野市			小出	38,433	25,622	
				西会津町	小杉山	13,308	8,872			遠野市	外山	46,265	30,843	
				鮫川村	折戸	26,719	17,812	葛巻町			土谷川	40,212	26,808	
				鮫川村	藪	25,763	17,175			福島県	矢祭町	下石井字入山	40,453	26,968
				平成27年度	岩手県	遠野市	大野平	43,412			28,941	遠野市	小出	38,433
						遠野市	外山	46,265		30,843	遠野市		外山	46,265
平成27年度				福島県	葛巻町	土谷川	40,212	26,808		葛巻町		土谷川	40,212	26,808
	矢祭町	下石井字入山	40,453		26,968	矢祭町	下石井字入山	40,453	26,968					

(2) 携帯電話等エリア整備事業（無線システム普及支援事業）
【伝送路整備事業】

年度	事業主体	県名	市町村名	地区名	伝送路を使用する事業者	総事業費(千円)	補助額(千円)		
平成17年度	(社) 移動通信基盤整備協会	岩手県	江刺市	田原		KDD I	82,934	41,467	
			奥州市(旧江刺市)	(田原)大平		ドコモ	19,457	9,728	
			盛岡市	玉山日戸(古屋敷)		KDD I	87,824	58,549	
				玉山日戸(市の坪)		ドコモ	44,777	29,851	
		秋田県	男鹿市	戸賀(加茂青砂)		ドコモ	33,730	22,486	
			由利本荘市	西沢		KDD I	88,064	58,709	
						ドコモ	18,341	12,227	
			横手市	大森八沢木		KDD I	66,413	44,275	
			東成瀬村	岩井川		ドコモ	19,659	9,829	
						KDD I	66,413	33,206	
		福島県	羽後町	上到米		ドコモ	39,753	19,876	
			会津美里町	東尾岐		KDD I	124,203	62,101	
喜多方市	高津揚津			ドコモ	38,740	19,370			
平成18年度	(社) 移動通信基盤整備協会	青森県	青森市	浪岡細野		ドコモ	42,239	28,159	
						ドコモ	22,363	14,908	
			西日屋村	居森平		KDD I	52,257	34,838	
		岩手県	盛岡市	岩洞・藪川		KDD I	36,958	24,638	
						ドコモ	69,553	34,776	
			岩泉町	大川		KDD I	41,566	20,783	
				安家		ドコモ	157,633	78,816	
			藤沢町	大籠		ドコモ	67,016	44,677	
						KDD I	34,646	17,323	
			葛巻町	小田		ドコモ	74,644	37,322	
			住田町	大股		KDD I	37,482	24,988	
				坂本		ドコモ	28,904	14,452	
			西和賀	川舟		ドコモ	93,129	46,564	
		秋田県	田野畑村	沼袋		ドコモ	28,868	14,434	
						KDD I	40,360	20,180	
			宮古市	重茂南部		ドコモ	56,324	37,549	
						ドコモ	74,839	37,419	
			にかほ市	釜ヶ台		ドコモ	79,154	39,577	
				仁賀保釜ヶ台		KDD I	29,074	14,537	
			由利本荘市	岩野目沢		ドコモ	38,656	19,328	
						KDD I	43,960	29,306	
			湯沢市	新田			KDD I	86,242	57,494
							ドコモ	30,408	20,272
				坊ヶ沢			KDD I	75,459	50,306
							KDD I	42,417	21,208
		羽後町	上到米			ドコモ	30,675	15,337	
			軽井沢			KDD I	41,494	27,662	
		横手市	八沢木			ドコモ	88,880	59,253	
						ドコモ	91,084	60,722	
			坂部			KDD I	53,810	35,873	
		北秋田市	打当			ドコモ	94,840	63,226	
						KDD I	41,494	27,662	
			戸島内			ドコモ	94,840	63,226	
					KDD I	55,323	36,882		
		山形県	山形市	西藏王		SBM	23,256	11,628	
			鶴岡市	中山		ドコモ	86,065	57,376	
			小国町	焼山		ドコモ	93,292	46,646	
		福島県	喜多方市	石瀧		ドコモ	108,637	72,424	
			田村市	揚津		KDD I	99,302	49,651	
			飯館村	早稲川		KDD I	25,940	17,293	
			会津美里町	小宮		KDD I	72,121	48,080	
		福島県	会津美里町	東尾岐		ドコモ	47,078	23,539	
						ドコモ	44,983	29,988	
			尾岐			KDD I	81,480	54,320	
			葛尾村	葛尾		ドコモ	27,955	18,636	
			鮫川村	青生野		ドコモ	92,279	61,519	
						KDD I	34,576	23,050	
平成19年度	(社) 移動通信基盤整備協会	青森県	昭和村	小野川		ドコモ	101,986	67,990	
			浪江町	赤宇木		ドコモ	25,940	17,293	
		岩手県	平内町	大和山		KDD I	82,236	41,118	
			大鰐町	居士・折紙		KDD I	103,866	51,933	
岩泉町	有芸			KDD I	40,358	26,905			
住田町	坂本			KDD I	36,274	18,137			
宮古市	重茂南部			KDD I	117,844	78,562			
	田代			KDD I	88,297	58,865			
				ドコモ	38,003	25,335			

年度	事業主体	県名	市町村名	地区名	伝送路を使用する事業者	総事業費 (千円)	補助額 (千円)		
平成19年度	(社) 移動通信基盤整備協会	岩手県	洋野町	和座	KDD I	84,686	56,457		
				水沢	ドコモ	35,285	23,523		
			奥州市	木細工	KDD I	96,432	64,288		
					ドコモ	28,421	18,947		
					KDD I	85,890	57,260		
					KDD I	66,304	44,202		
		秋田県	盛岡市	外山	KDD I	107,814	71,876		
			軽米町	笹渡	KDD I	70,746	47,164		
			葛巻町	冬部	KDD I	33,050	22,033		
			横手市	山内三叉	KDD I	75,642	50,428		
平成20年度	(社) 移動通信基盤整備協会	秋田県	由利本荘市	黒淵	ドコモ	44,857	29,904		
					KDD I	111,966	74,644		
			仙北市	西明寺湯野・湯尻	ドコモ	31,266	20,844		
		福島県	飯舘村	軽米町	米田	KDD I	101,720	67,813	
				大仙市	土川心像	ドコモ	37,714	25,142	
				湯沢市	上院内字南沢	KDD I	65,058	43,372	
				由利本荘市	東由利小倉	KDD I	76,524	51,016	
				由利本荘市	赤田	KDD I	76,524	51,016	
				山形県	小国町	片貝	ドコモ	48,251	32,167
				大江町	柳川	KDD I	32,139	21,426	
昭和村	小野川			KDD I	62,956	41,970			
浪江町	赤宇木			KDD I	49,500	33,000			
葛尾村	板木			KDD I	50,634	33,756			
	野行・岩角			KDD I	92,419	61,613			
	飯舘村			大倉	ドコモ	28,867	19,245		
				KDD I	88,158	58,772			
金山町	山入			ドコモ	50,190	33,460			
	KDD I			75,354	50,236				
古殿町	浪滝			ドコモ	25,357	16,905			
	KDD I			90,573	60,382				
田村市	常葉町田代	KDD I	73,216	48,810					
金山町	沼沢	KDD I	110,020	73,346					
	飯舘村	蔵平	ドコモ	36,626	24,417				
		KDD I	103,004	68,669					
	飯舘村	蔵平	ドコモ	74,371	49,580				
	只見町	塩ノ岐	KDD I	107,955	71,970				
	古殿町	有実	KDD I	90,147	60,098				
		ドコモ	33,883	22,588					
平成21年度	携帯電話事業者	岩手県	岩泉町	松橋	ドコモ	37,982	25,321		
				久慈市	山形町日野沢	KDD I	161,520	107,680	
		秋田県	横手市	大森滝ノ上・小山	ドコモ	17,577	11,718		
					KDD I	25,443	16,962		
			由利本荘市	鳥海上直根	ドコモ	153,960	102,640		
					KDD I	39,968	26,645		
				大内滝	ドコモ	146,526	97,684		
					KDD I	26,808	17,872		
			大仙市	協和荒川宮田・徳滝	ドコモ	146,526	97,684		
				西仙北大沢郷滝ノ沢・大場台	ドコモ	22,293	14,862		
				KDD I	81,828	54,552			
			仙北市	西木町戸沢	KDD I	150,306	100,204		
		藤里町	北部	ドコモ	57,267	38,178			
		喜多方市	朝倉	ドコモ	51,235	34,156			
福島県	浪江町	朝倉	ドコモ	52,214	34,809				
		沢先	ドコモ	30,690	20,460				
		KDD I	141,108	94,072					
	鮫川村	戸草	ドコモ	18,714	12,476				
		KDD I	27,743	18,495					
平成21年度 (補正)	携帯電話事業者	岩手県	盛岡市	砂子沢	KDD I	100,284	66,856		
				新庄字小貝沢	ドコモ	28,402	18,934		
					KDD I	100,284	66,856		
				玉山区桑畑	ドコモ	22,293	14,862		
					KDD I	108,600	72,400		
				根田茂	KDD I	100,284	66,856		
		久慈市	山根町端神	KDD I	93,354	62,236			
			山根町小田瀬	KDD I	76,537	51,024			
			山形町繁	KDD I	76,537	51,024			
			雲石町	上野沢	KDD I	82,770	55,180		
			岩泉町	江川高須賀/大平 /半城子・川口	KDD I	238,909	159,272		
田野畑村	猿山	KDD I	72,697	48,464					
	千丈・七海・室場	KDD I	82,537	55,024					

年度	事業主体	県名	市町村名	地区名	伝送路を使用する事業者	総事業費(千円)	補助額(千円)
平成21年度(補正)	携帯電話事業者	秋田県	湯沢市	皆瀬上生内	KDD I	114,648	76,432
				雄勝秋ノ宮矢地ノ沢	KDD I	114,648	76,432
			由利本荘市	大内軽井沢	ドコモ	22,293	14,862
		山形県	大仙市	西仙北土川鬼頭	ドコモ	41,505	27,670
				西仙北大沢郷立倉・上戸川	KDD I	87,306	58,204
				真室川町	三滝	KDD I	92,472
福島県	喜多方市	宮古	KDD I	124,575	83,050		
		鮫川村	遠ヶ滝	KDD I	99,150	66,100	
平成22年度	携帯電話事業者	岩手県	盛岡市	砂子沢	ドコモ	44,133	29,422
				根田茂	ドコモ	22,293	14,862
			花巻市	高洞	ドコモ	4,638	3,092
				旭の又	ドコモ	4,300	2,866
				栃沢	ドコモ	12,296	8,197
				合石	ドコモ	3,865	2,576
		岩泉町	猫底	KDD I	135,186	90,124	
			久出内	KDD I	72,304	48,202	
			室場	KDD I	124,980	83,320	
		秋田県	湯沢市	皆瀬上生内	ドコモ	22,293	14,862
				雄勝秋ノ宮矢地ノ沢	KDD I	132,666	88,444
			大仙市	西仙北大沢郷秋通	KDD I	69,784	46,522
		福島県	西会津町	宝坂	KDD I	161,722	107,848
				浪江町	手七郎西	KDD I	72,304
			引抜	KDD I	72,304	48,202	
平成23年度	携帯電話事業者	岩手県	花巻市	猫底	ドコモ	4,580	1,538
				久慈市	岡堀	KDD I	83,717
		宮城県	南三陸町	入大船沢	KDD I	19,233	12,211
		秋田県	横手市	増田町滝ノ下	ドコモ	3,574	2,382
				増田町滝ノ下	KDD I	25,417	16,945
			大仙市	大曲小出沢	KDD I	18,317	12,211
		福島県	西会津町	西仙北大沢郷上布又	KDD I	18,317	12,211
				西仙北大沢郷下布又	KDD I	18,317	12,211
			柳津町	下谷	KDD I	18,317	12,211
			鮫川村	四ツ谷・高森	KDD I	73,767	47,165
古殿町	前折戸		KDD I	18,667	12,445		
平成24年度	携帯電話事業者	秋田県	大仙市	馬場平	KDD I	79,439	47,165
				南外上巢ノ沢・桑台地区	KDD I	62,922	41,948
			仙北市	田沢湖梅沢字大船地区	KDD I	62,922	41,948
		岩手県	西和賀町	角館町川原北沢地区	KDD I	62,922	41,948
				柳沢地区	KDD I	62,922	41,948
		福島県	喜多方市	芦沼田地区	KDD I	62,922	41,948
				藤巻地区	KDD I	62,922	41,948
			鮫川村	一川地区	KDD I	62,922	41,948
				赤沢・三ノ倉地区	KDD I	62,922	41,948
				青生野地区	KDD I	62,922	41,948
平成25年度	携帯電話事業者	青森県	三戸町	萩ノ沢地区	KDD I	62,922	41,948
				瀧の平地区	KDD I	62,922	41,948
		秋田県	羽後町	大舌地区	KDD I	49,630	33,086
				田沢地区	KDD I	42,826	28,550
			五城目町	馬場目落合地区	KDD I	61,762	41,174
平成26年度	携帯電話事業者	岩手県	宮古市	夏屋地区	KDD I	37,957	18,317
				合子地区	KDD I	43,957	29,305
		福島県	田村市	場々地区	KDD I	43,957	29,305
				反田・南作地区	KDD I	43,957	29,305
			鮫川村	折戸地区	KDD I	18,317	12,211
		西会津町	藪地区	KDD I	20,887	13,925	
			小杉山地区	KDD I	27,438	18,778	
平成27年度	携帯電話事業者	福島県	矢祭町	下石井字入山	KDD I	26,517	17,678

(3) 電波遮へい対策事業

実施年度	県名	市町村名	地域名	実施箇所	総事業費 (千円)	補助額 (千円)	
平成11年度	宮城県	仙台市	JR仙石線	あおば通・仙台・榴ヶ岡・宮城野原・陸前・原ノ町の各駅及び東西自由通路	185,940	89,187	
				市営地下鉄	広瀬通り・勾当台公園・北四番丁の各駅	54,114	27,057
平成12年度	青森県	青森市	国道4号線	久栗坂トンネル	9,051	4,525	
		安代町	東北自動車道	保戸坂トンネル	29,926	14,963	
	岩手県	松尾村		竜ヶ森トンネル	224,746	100,266	
		釜石市	国道45号線	鳥谷坂トンネル	10,883	5,441	
平成13年度	宮城県	仙台市	市営地下鉄	長町南・長町・長町一丁目・五橋の各駅	76,984	38,492	
平成14年度	宮城県	川崎町	山形自動車道	笹谷トンネル	229,455	114,727	
	福島県	郡山市	磐越自動車道	高玉東・高玉西・新中山トンネル	179,202	89,601	
平成19年度	福島県	国見町		蔵王トンネル(南側)	400,442	200,221	
	福島県～宮城県	国見町～白石市	東北新幹線	蔵王トンネル(北側)～第2白石トンネル(南側)	652,969	326,484	
	宮城県	白石市～大河原町	東北新幹線	第2白石トンネル(北側)～山田トンネル	344,386	172,193	
		村田町～名取市		岡トンネル～愛島トンネル	1,001,633	500,816	
		気仙沼市	国道45号	安波トンネル	27,560	13,780	
	福島県	いわき市	常磐道	好間トンネル	26,902	13,451	
	岩手県	八幡平市	東北自動車道	田山トンネル	33,130	16,565	
秋田県	小坂町		亀田山トンネル	36,770	18,385		
平成20年度	青森県～秋田県	青森県平川市～秋田県小坂町	東北自動車道	坂梨トンネル	140,000	70,000	
	岩手県	大槌町	国道45号	城山トンネル	33,000	16,500	
	宮城県	気仙沼市		唐桑トンネル	33,000	16,500	
		登米市	三陸縦貫自動車道桃生登米道路	鴛波トンネル	33,000	16,500	
	秋田県	由利本荘市		国道7号・日本海沿岸東北自動車道	二古トンネル	33,000	16,500
				芦川トンネル	33,000	16,500	
				出戸トンネル	33,000	16,500	
				孔雀館トンネル	33,000	16,500	
	山形県	山形市		東北横断自動車道酒田線	林山トンネル	33,000	16,500
				国道48号	関山トンネル	33,000	16,500
				国道47号	長尾トンネル	33,000	16,500
	福島県	二本松市		東北新幹線	第2栗須トンネル(南側)～和田トンネル	275,000	137,500
					羽黒トンネル～白沢トンネル	116,000	58,000
		須賀川市～白河市		新城館トンネル～大崎トンネル(北側)	440,000	220,000	
白河市			大崎トンネル(南側)～白坂トンネル	683,000	341,500		
福島市～二本松市		東北新幹線	信夫山トンネル～福島トンネル(北側)	462,000	231,000		
二本松市		東北新幹線	福島トンネル(南側)～第2栗須トンネル(北側)	469,000	234,500		
いわき市		東北横断自動車道いわき新潟線	渡戸トンネル	33,000	16,500		
猪苗代町	東北横断自動車道いわき新潟線	鞍手山トンネル	33,000	16,500			
平成21年度	岩手県	西和賀町	秋田自動車道	峠山トンネル	26,250	13,125	
	山形県	米沢市	国道13号線	西栗子トンネル	52,500	26,250	
	福島県	会津坂下町	磐越自動車道	七折トンネル	26,250	13,125	
		いわき市	常磐自動車道	大久トンネル	26,250	13,125	
		会津坂下町	磐越自動車道	東松トンネル	26,250	13,125	
		西会津町	磐越自動車道	鳥屋山トンネル・西会津トンネル	26,250	13,125	
		福島市	国道13号線	東栗子トンネル	52,500	26,250	
平成22年度	岩手県	一戸町・九戸村	八戸自動車道	折爪トンネル	63,000	31,500	
	山形県	西和賀町	秋田自動車道	和賀仙人・大荒沢トンネル	63,000	31,500	
		鶴岡市	山形自動車道	鷲之巣トンネル・湯田トンネル	63,000	31,500	
平成23年度	岩手県	釜石市	三陸縦貫道路	両石トンネル	23,015	11,507	
				鶴住居第1トンネル	19,518	9,759	
	山形県	鶴岡市	日本海沿岸東北道路	岩泉トンネル	21,851	10,925	
				天鏡山トンネル	39,770	15,750	
				温海トンネル	75,071	37,535	
				堅苔沢トンネル	36,791	15,750	
平成24年度	岩手県	奥州市	東北横断道	小波渡トンネル	32,958	15,750	
				種トンネル	31,500	15,750	
		花巻市		白土トンネル	31,500	15,750	
		遠野市		向落合トンネル	31,500	15,750	

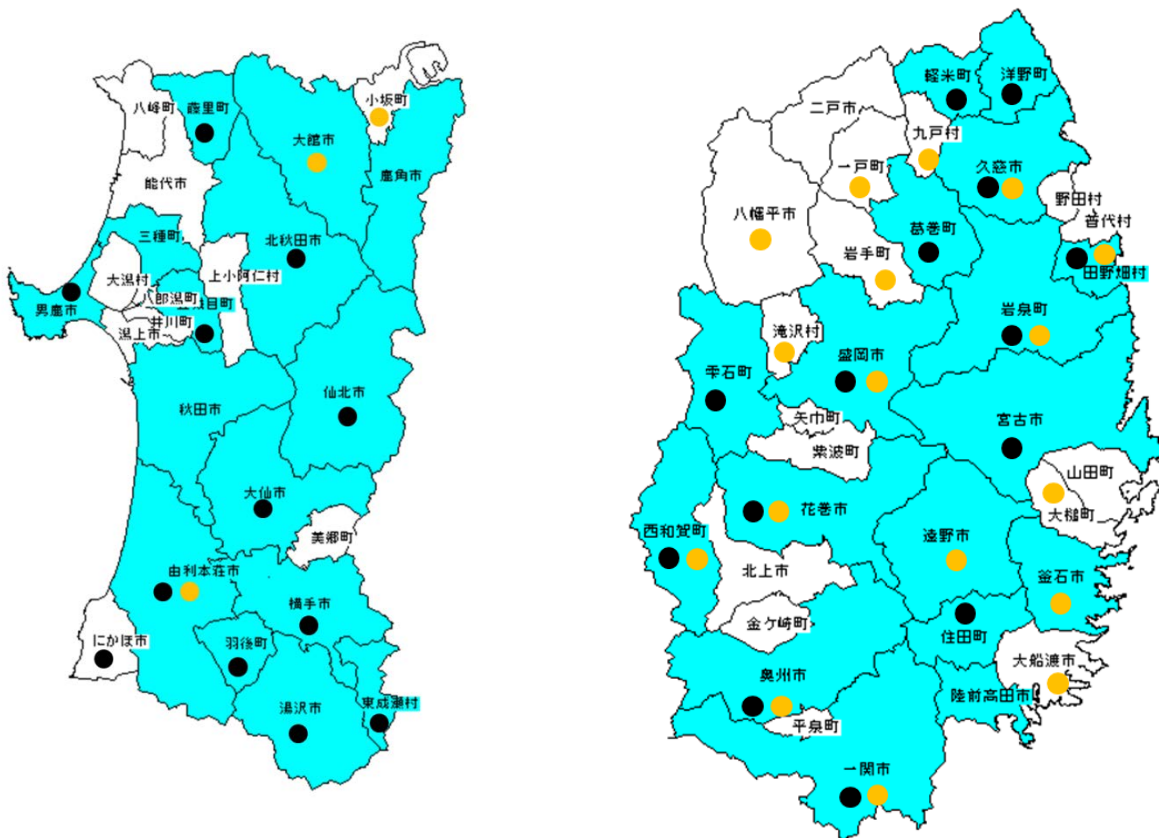
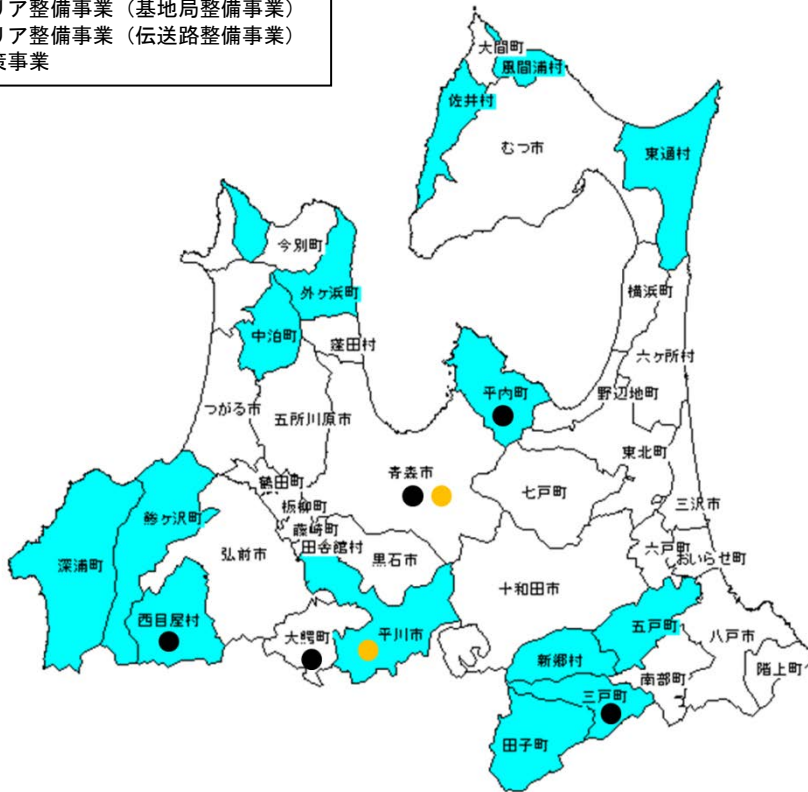
実施年度	県名	市町村名	地域名	実施箇所	総事業費 (千円)	補助額 (千円)
平成25年度	秋田県	大館市	日本海沿岸東北道路	釈迦・大茂内第1・大茂内第2・雪沢第1・雪沢第2	180,180	90,090
		岩手県	田野畑村	国道45号線	尾肝要トンネル	31,500
	久慈市		国道45号線	長内トンネル	20,370	10,185
	大船渡市		国道45号線	権現堂トンネル	21,000	10,500
	福島県	西郷町	国道289号線	きびたきトンネル	60,690	30,345
	宮城県	大和町	東北新幹線	利府第1～第3梅ノ沢トンネル	639,660	213,220
		大郷町		三ヶ内～第4三本木トンネル	444,150	148,050
		栗原市		第1高清水～第2左足山トンネル	383,250	127,750
				第1有賀～真柴トンネル	644,700	214,900
		一関市		一関トンネル	538,000	179,333
岩手県	奥州市	一関トンネル北～岩森トンネル	875,000	291,666		
平成26年度	福島県	南相馬市	常磐自動車道	原町トンネル	13,748	6,874
		西郷村	国道289号線	甲子・安心坂トンネル	106,347	53,173
		下郷町	国道118号線	下郷トンネル	16,700	8,350
		下郷町	国道118号線	小沼崎トンネル	21,776	10,888
		猪苗代町	国道115号線	土湯トンネル	26,189	12,366
	山形県	真室川町	国道13号線	主寝坂トンネル	24,924	12,366
	岩手県	奥州市	東北新幹線	箕輪・京ヶ森・北鶴ノ木沢・田茂山トンネル	325,866	108,622
		花巻市		花巻・高松トンネル	288,553	96,184
		盛岡市・滝沢市・岩手町		滝沢・柏木平・渋民・山屋トンネル	734,432	244,810
		盛岡市・岩手町		巻堀・秋浦・丹藤・芦田内トンネル	576,483	192,161
平成27年度	岩手県	大船渡市	三陸縦貫自動車道	吉浜トンネル	28,809	10,206
		盛岡市	国道106号線	新川目トンネル	12,290	6,145
	宮城県	大崎市	国道108号線	花洲山トンネル	98,320	49,160

(4) 周波数有効利用促進事業

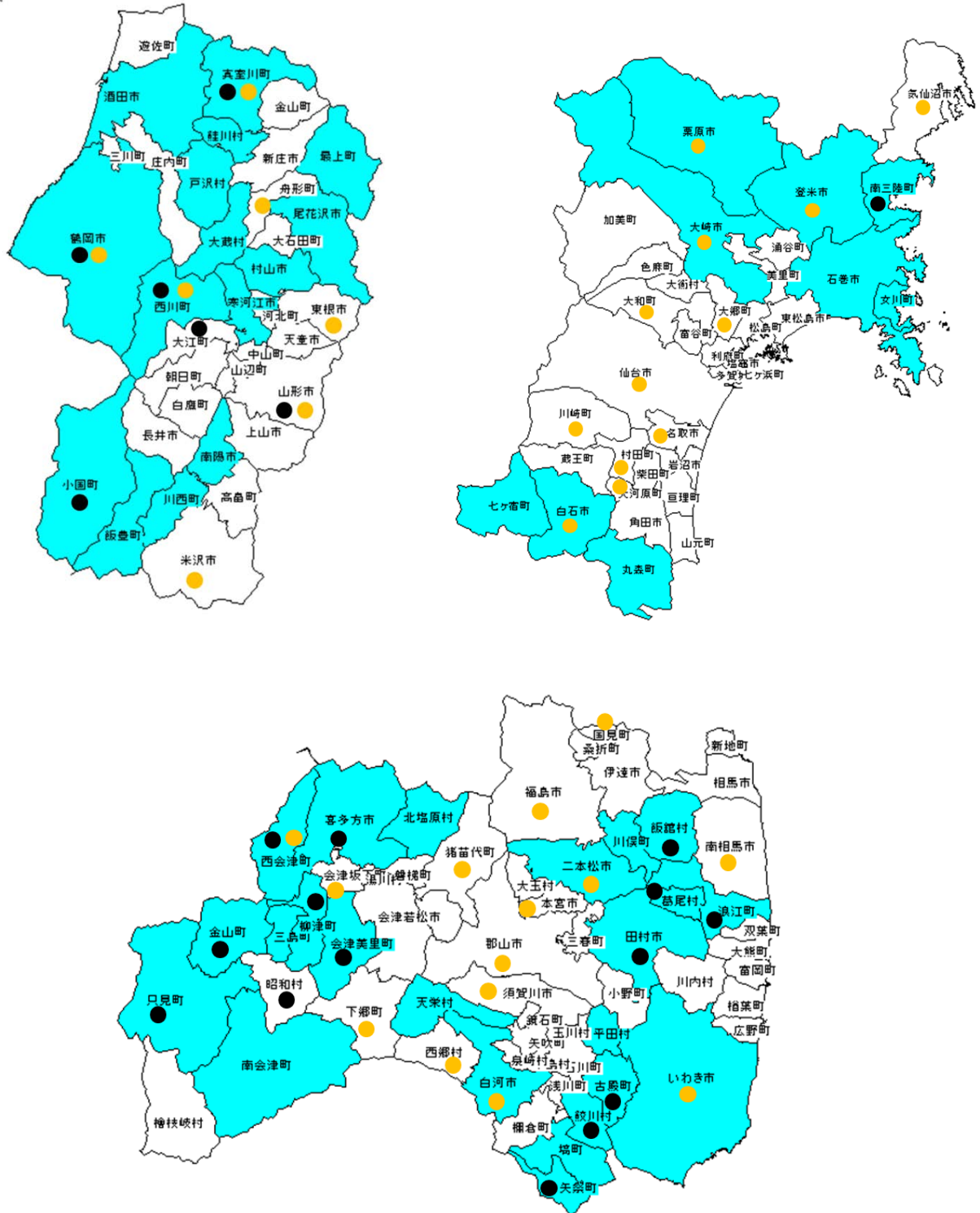
実施年度	県名	市町村名	総事業費 (千円)	補助額 (千円)
平成25年度	岩手県	遠野市	756,236	378,117
平成26年度	青森県	中泊町	212,268	106,133
	青森県	鱒ヶ沢地区消防事務組合	352,995	176,497
	青森県	五所川原地区消防事務組合	708,013	354,006
	宮城県	涌谷町	115,557	57,778
	山形県	村山市	80,608	40,303
	福島県	南会津地方広域市町村圏組合	234,682	117,341
平成27年度	宮城県	東松島市	44,064	22,032
	山形県	村山市消防本部	144,022	72,010

- : 携帯電話等エリア整備事業（基地局整備事業）
- : 携帯電話等エリア整備事業（伝送路整備事業）
- : 電波遮へい対策事業

平成28年3月31日現在



- : 携帯電話等エリア整備事業（基地局整備事業）
- : 携帯電話等エリア整備事業（伝送路整備事業）
- : 電波遮へい対策事業



(5) デジタルテレビ中継局整備事業（無線システム普及支援事業）

年度	県名	事業主体	中継局名（設置場所）	世帯数	総事業費 （千円単位）	補助額 （千円単位）		
平成20年度	青森県	青森朝日放送(株)	佐井（佐井村）	841	29,067	14,553		
			東十和田（十和田市）	1,090	21,211	10,605		
			木野部（むつ市）	161	19,436	9,718		
	宮城県	(株)東日本放送	白石越河（白石市）	466	18,475	9,237		
			象潟（にかほ市）	2,955	24,290	12,145		
	秋田県	秋田朝日放送(株)	本荘西目（由利本荘市）	2,107	18,004	9,002		
			山形放送(株)	鶴岡三瀬（鶴岡市）	529	2,078	1,039	
	山形県	(株)テレビユー山形 (株)さくらんぼテレビジョン (株)さくらんぼテレビジョン	温海（鶴岡市）	1,092	110,860	55,430		
			鶴岡三瀬（鶴岡市）	529	2,078	1,039		
			(株)福島中央テレビ (株)福島放送 (株)テレビユー福島	表郷（白河市）	2,027	45,696	22,848	
福島県	(株)福島放送 (株)テレビユー福島	東塙（塙町）	3,332	31,504	15,752			
		青森放送(株) (株)青森テレビ	大間（大間町）	2,200	177,879	88,938		
平成21年度	青森県	青森朝日放送(株)	白糠（東通村）	1,600	80,967	40,482		
			(株)アイビーシー岩手放送 (株)テレビ岩手 (株)岩手めんこいテレビ (株)岩手朝日テレビ	一関小山（一関市）	50	27,200	13,600	
			一関上大桑（一関市）	50	28,000	14,000		
	岩手県	(株)アイビーシー岩手放送 (株)テレビ岩手 (株)岩手めんこいテレビ (株)岩手朝日テレビ	宮古花輪（宮古市）	200	33,320	16,660		
			宮古女遊戸（宮古市）	50	33,520	16,760		
			大船渡船河原（大船渡市）	100	23,200	11,600		
			大東丑石（一関市）	100	28,800	14,400		
			大東京津畑（一関市）	50	28,800	14,400		
			大東前畑（一関市）	50	21,600	10,800		
			田老（宮古市）	700	29,400	14,700		
			平泉要害（平泉町）	100	25,600	12,800		
			久慈大川目（久慈市）	4,800	68,520	34,260		
			二戸堀野（二戸市）	3,200	52,040	26,019		
			岩泉小川（岩泉町）	680	172,916	86,456		
			花泉（一関市）	2,700	70,928	35,464		
			大東猿沢（一関市）	400	65,600	32,800		
			沢内川舟（西和賀町）	140	99,692	49,844		
			宮城県	東北放送(株) (株)仙台放送 (株)宮城テレビ放送 (株)東日本放送	羽出庭（丸森町）	300	99,384	49,692
					大張（丸森町）	200	83,152	41,576
					(株)秋田放送 秋田テレビ(株) 秋田朝日放送(株)	湯瀬（鹿角市）	200	17,130
	山形県	山形放送(株) (株)山形テレビ (株)テレビユー山形 (株)さくらんぼテレビジョン	白鷹下山（白鷹町）	100	24,120	12,060		
			高畠時沢（高畠町）	100	16,820	8,408		
	福島県	福島テレビ(株) (株)福島中央テレビ (株)福島放送 (株)テレビユー福島	小野（小野町）	2,500	71,524	35,760		
			いわき遠野（いわき市）	400	58,252	29,124		
			浪江津島（浪江町）	250	61,864	30,932		
			高玉（郡山市）	400	58,128	29,064		
			南川俣（川俣町）	100	65,388	32,692		
			福島大波（福島市）	100	20,192	10,096		
	平成22年度	青森県	青森放送(株) (株)青森テレビ 青森朝日放送(株)	保原富沢（伊達市）	300	66,136	33,068	
				道仏（階上町）	2,302	66,894	44,595	
津軽小国（外ヶ浜町）				163	20,727	13,818		
中里今泉（中泊町）				680	12,870	8,580		
西津軽舞戸（鰐ヶ沢町）				1,255	16,707	11,136		
七戸（七戸町）				1,831	22,827	15,216		
脇野沢（むつ市）				465	20,556	13,704		
青森朝日放送(株)			裏部（東通村）	24	5,924	2,962		
			竜飛帯島（外ヶ浜町）	18	5,118	2,559		
			竜飛宇鉄（外ヶ浜町）	30	6,569	3,282		
片貝（むつ市）	98	7,182	3,591					
田子（田子町）	1,812	13,728	6,864					
津軽上小国（外ヶ浜町）	95	4,364	2,182					

年度	県名	事業主体	中継局名(設置場所)	世帯数	総事業費 (千円単位)	補助額 (千円単位)	
平成22年度	岩手県	一関市	大東遅沢(一関市)	134	61,607	30,803	
			大東内野(一関市)	108	62,522	31,261	
		(株)アイビーシー岩手放送	山田豊間根(山田町)	1,423	61,444	30,720	
		(株)テレビ岩手	岩手東山(一関市)	1,223	79,348	39,672	
		(株)岩手めんこいテレビ	一関釣山(一関市)	18,692	72,884	36,440	
		(株)岩手朝日テレビ	岩泉中島(岩泉町)	78	13,244	6,620	
			岩泉小成(岩泉町)	38	20,844	10,420	
			岩泉惣畑(岩泉町)	859	16,044	10,696	
			大東下内野(一関市)	27	18,844	9,420	
			田老大平(宮古市)	188	17,184	8,572	
			湯田湯本(西和賀町)	377	20,044	10,020	
			山田関谷(山田町)	79	17,244	8,620	
			山田関口(山田町)	66	18,044	9,020	
			盛岡浅岸(盛岡市)	75	14,044	7,020	
			盛岡川目(盛岡市)	400	17,644	8,820	
			陸前島部(陸前高田市)	228	24,044	12,020	
		宮城県	東北放送(株)	嵯峨立南(登米市)	100	55,360	36,904
	(株)仙台放送						
	(株)宮城テレビ放送		松島高城(松島町)	1,650	19,180	12,784	
	(株)東日本放送						
	秋田県	(株)秋田放送	阿仁荒瀬(北秋田市)	123	6,008	3,004	
			伊岡(大仙市)	57	3,939	1,969	
			井内(井川町)	86	3,509	1,754	
			大館長走(大館市)	85	3,106	1,553	
			男鹿安全寺(男鹿市)	84	3,869	1,934	
			亀田(由利本荘市)	486	4,830	2,415	
			仁賀保院内(にかほ市)	73	7,799	3,899	
			平鹿馬鞍(横手市)	63	3,897	1,948	
			(株)秋田放送 秋田テレビ(株) 秋田朝日放送(株)	五里合(男鹿市)	5,096	53,092	35,394
			福島県	福島テレビ(株) (株)福島中央テレビ (株)福島放送 (株)テレビユー福島	土湯(福島市)	109	19,644
	南伊南(南会津町)	27			17,188	8,592	
	南伊南趾風(南会津町)	14			21,092	10,544	
	西郷長坂(西郷村)	55			14,940	7,468	
西郷谷地中(西郷村)	141	11,464			5,732		
大神(白河市)	22	11,264			5,632		
大里(天栄村)	120	21,508			10,752		
西郷虫笠(西郷村)	61	22,328			11,164		
いわき湯本(いわき市)	643	13,276			6,688		
磐城西郷(西郷村)	4,270	63,756			42,504		
平成23年度	青森県	青森放送(株) (株)青森テレビ 青森朝日放送(株)			細越(青森市)	237	9,081
	宮城県	東北放送(株) (株)仙台放送 (株)宮城テレビ放送 (株)東日本放送	栗駒沼倉(栗原市)	190	23,044	15,360	
		福島県	福島テレビ(株) (株)福島中央テレビ (株)福島放送 (株)テレビユー福島	白河南(白河市)	11,390	63,624	42,104
平成24年度	青森県	青森放送(株) (株)青森テレビ 青森朝日放送(株)	久栗坂(青森市)	474	14,706	9,804	
	福島県	福島テレビ(株) (株)福島中央テレビ (株)福島放送 (株)テレビユー福島	東常葉(田村市)	345	63,032	42,020	
		小野浮金(小野町)	234	50,836	33,888		
		鹿島柘窪(南相馬市)	138	12,044	8,028		
		岩代(二本松市)	258	62,180	40,928		
		西郷羽太(西郷村)	159	10,220	6,812		
平成25年度	岩手県	(株)アイビーシー岩手放送 (株)テレビ岩手 (株)岩手めんこいテレビ (株)岩手朝日テレビ	北上口内(北上市)	269	4,136	2,757	
	福島県	福島テレビ(株) (株)福島中央テレビ (株)福島放送 (株)テレビユー福島	いわき窪田(いわき市)	10,801	13,682	9,121	

(6) 山間部等における共聴施設整備事業（無線システム普及支援事業）

年度	県名	交付団体	有線・無線・CATVの別	事業主体	世帯数	補助対象経費 (千円)	交付決定額 (千円)	
平成20年度	青森県	弘前市	有線	2共聴組合	78	2,897	1,448	
		十和田市	有線	1共聴組合	56	3,025	1,512	
	岩手県	花巻市	有線	8共聴組合	231	18,069	9,033	
		岩泉町	有線	2共聴組合	78	20,005	10,002	
	宮城県	白石市	有線	1共聴組合	83	2,804	1,402	
	秋田県	湯沢市	有線	2共聴組合	51	2,834	1,417	
		秋田市	有線	市(2施設)	57	2,622	1,310	
	山形県	羽後町	無線	1共聴組合	548	170,414	85,207	
		小国町	有線	2共聴組合	41	5,188	2,594	
	福島県	喜多方市	有線	2共聴組合	15	3,946	1,973	
		会津若松市	有線	2共聴組合	21	4,666	2,332	
	平成21年度	岩手県	宮古市	有線	26共聴組合	656	139,004	69,520
大船渡市			有線	10共聴組合	419	31,778	15,889	
花巻市			有線	9共聴組合	288	18,632	9,316	
久慈市			有線	13共聴組合	320	42,020	21,010	
一関市			有線	7共聴組合	408	18,344	9,172	
陸前高田市			有線	2共聴組合	50	3,574	1,787	
二戸市			有線	7共聴組合	185	95,830	47,915	
八幡平市			有線	1共聴組合	60	14,682	7,341	
奥州市			有線	3共聴組合	72	9,960	4,980	
雫石町			有線	3共聴組合	32	8,316	4,158	
岩手町			有線	3共聴組合	47	10,532	5,266	
紫波町			有線	1共聴組合	8	1,542	771	
山田町			有線	2共聴組合	84	34,124	17,062	
岩泉町			有線	19共聴組合	346	67,962	33,981	
野田村			有線	1共聴組合	14	3,252	1,626	
九戸村			有線	7共聴組合	175	19,284	9,642	
洋野町			有線	2共聴組合	55	4,376	2,188	
宮城県			仙台市	有線	1共聴組合	77	2,650	1,325
			石巻市	有線	7共聴組合	184	23,696	11,848
		角田市	有線	4共聴組合	188	14,200	7,100	
		登米市	有線	2共聴組合	65	5,880	2,916	
			有線	3市	71	6,619	3,309	
		大崎市	有線	6共聴組合	202	81,986	40,993	
		蔵王町	有線	3共聴組合	47	30,296	15,148	
		村田町	有線	1共聴組合	16	2,524	1,262	
		南三陸町	有線	5共聴組合	180	26,678	13,339	
		秋田市	有線	市(4施設)	101	7,778	3,889	
秋田県		能代市	有線	3共聴組合	72	5,766	2,883	
		横手市	有線	4共聴組合	82	6,244	3,122	
		大館市	有線	8共聴組合	137	25,938	12,969	
		湯沢市	有線	5共聴組合	84	12,712	6,356	
		大仙市	有線	4共聴組合	72	6,170	3,085	
		にかほ市	有線	2共聴組合	112	11,218	5,609	
		仙北市	有線	2共聴組合	27	5,158	2,579	
		上小阿仁村	有線	3共聴組合	107	8,816	4,408	
			無線	1共聴組合	366	10,184	5,092	
		美郷町	有線	1共聴組合	20	9,660	4,830	
		羽後町	有線	2共聴組合	79	54,640	27,320	
山形県		村山市	有線	1共聴組合	45	2,240	1,120	
		大蔵村	有線	2共聴組合	23	5,614	2,807	
		鮭川村	有線	2共聴組合	39	5,268	2,634	
		小国町	有線	6共聴組合	45	22,216	11,108	
		庄内町	有線	1共聴組合	6	3,024	1,512	
福島県		会津若松市	有線	3共聴組合	141	16,488	8,244	
		白河市	有線	1共聴組合	16	2,220	1,110	
		喜多方市	有線	1共聴組合	30	2,872	1,436	
		田村市	有線	1共聴組合	9	2,680	1,340	
		南会津町	有線	2共聴組合	39	7,636	3,818	
		猪苗代町	有線	2共聴組合	89	2,706	1,353	
		古殿町	有線	1共聴組合	9	2,058	1,029	
	檜葉町	有線	1共聴組合	8	5,250	2,625		

年度	県名	交付団体	有線・無線・CATVの別	事業主体	世帯数	補助対象経費 (千円)	交付決定額 (千円)	
平成22年度	青森県	八戸市	有線	1共聴組合	9	1,344	672	
		十和田市	有線	3共聴組合	50	46,151	30,766	
		むつ市	有線	1共聴組合	10	4,473	2,236	
		平内町	有線	1共聴組合	34	31,875	1,330	
		鱒ヶ沢町	有線	1共聴組合	37	3,559	1,509	
		南部町	有線	4共聴組合	105	16,674	7,607	
	岩手県	盛岡市	有線	8共聴組合	295	31,426	14,228	
		宮古市	有線	5共聴組合	37	41,434	21,101	
		大船渡市	有線	11共聴組合	318	74,426	39,224	
		花巻市	有線	9共聴組合	214	51,508	30,208	
		久慈市	有線	4共聴組合	290	90,904	60,615	
		一関市	有線	18共聴組合	1,313	294,774	156,765	
		陸前高田市	有線	8共聴組合	365	39,088	16,549	
		釜石市	有線	2共聴組合	788	47,019	31,346	
		二戸市	有線	9共聴組合	209	71,631	47,334	
		八幡平市	有線	5共聴組合	164	20,559	10,768	
		奥州市	有線	8共聴組合	160	49,459	32,971	
		雫石町	有線	5共聴組合	82	48,111	31,811	
		岩手町	有線	11共聴組合	151	52,374	36,542	
		滝沢村	有線	2共聴組合	189	15,945	6,179	
		西和賀町	有線	5共聴組合	146	24,842	12,097	
		山田町	有線	13共聴組合	363	83,594	43,945	
		岩泉町	有線	18共聴組合	357	149,016	84,288	
		普代村	有線	1共聴組合	16	1,848	853	
		田野畑町	有線	4共聴組合	101	20,055	9,257	
		洋野町	有線	2共聴組合	131	11,130	4,619	
		一戸町	有線	11共聴組合	157	96,737	50,135	
		宮城県	仙台市	有線	2共聴組合	38	6,907	3,453
			石巻市	有線	17共聴組合	708	159,751	101,888
			名取市	有線	1共聴組合	26	3,121	1,560
	角田市		有線	1共聴組合	8	3,118	2,079	
	登米市		有線	12共聴組合	290	69,979	46,284	
	栗原市		有線	11共聴組合	140	99,879	63,832	
	大崎市		有線	2共聴組合	38	8,925	5,425	
	七ヶ宿町		有線	3共聴組合	70	25,725	12,296	
	柴田町		有線	16共聴組合	325	122,746	81,330	
	丸森町		有線	2共聴組合	44	5,324	2,384	
	松島町		有線	1共聴組合	547	57,833	38,555	
	加美町		有線	1共聴組合	8	3,276	1,638	
	女川町		有線	1共聴組合	32	6,708	4,119	
	秋田県		秋田市	有線	2共聴組合	55	3,763	1,269
		能代市	有線	2共聴組合	5	3,258	1,958	
		横手市	有線	12共聴組合	143	67,819	44,293	
		大館市	有線	1共聴組合	35	10,506	7,004	
		男鹿市	有線	3共聴組合	101	9,051	3,487	
		湯沢市	有線	8共聴組合	123	32,168	18,633	
		北秋田市	有線	19共聴組合	248	23,956	10,303	
		にかほ市	有線	2共聴組合	39	8,835	5,447	
		仙北市	有線	9共聴組合	141	68,985	44,495	
		小坂町	有線	3共聴組合	21	17,155	10,450	
藤里町		有線	1共聴組合	11	3,328	2,219		
三種町		有線	2共聴組合	62	19,757	12,201		
八峰町		有線	1共聴組合	2	4,725	3,858		
山形県		山形市	有線	1共聴組合	24	9,366	6,854	
	米沢市	有線	2共聴組合	10	9,135	6,146		
	鶴岡市	有線	3共聴組合	80	11,186	5,730		
	上山市	有線	1共聴組合	4	5,775	2,887		
	長井市	有線	3共聴組合	31	9,781	4,727		
	南陽市	有線	2共聴組合	169	21,577	11,585		
	山辺町	有線	1共聴組合	17	5,421	2,710		
	西川町	有線	1共聴組合	143	32,361	21,210		
	朝日町	有線	4共聴組合	66	25,198	14,978		
	真室川町	有線	10共聴組合	372	44,997	23,592		
	鮭川村	有線	2共聴組合	165	11,770	7,512		
	戸沢村	有線	1共聴組合	7	3,465	1,732		
	高島町	有線	1共聴組合	12	40,299	2,014		
	小国町	有線	2共聴組合	21	7,003	3,712		
	白鷹町	有線	1共聴組合	11	5,271	3,514		

年度	県名	交付団体	有線・無線・CATVの別	事業主体	世帯数	補助対象経費 (千円)	交付決定額 (千円)	
平成22年度	福島県	会津若松市	有線	1共聴組合	11	5,271	3,514	
		いわき市	有線	3共聴組合	65	20,920	11,805	
		白河市	有線	2共聴組合	58	10,412	4,956	
		須賀川市	有線	1共聴組合	5	1,690	845	
		喜多方市	有線	6共聴組合	67	23,770	13,056	
		相馬市	有線	2共聴組合	15	14,812	7,850	
		田村市	有線	2共聴組合	57	5,848	2,568	
		川俣町	有線	1共聴組合	20	1,526	551	
		下郷町	有線	3共聴組合	38	9,975	4,987	
		只見町	有線	1共聴組合	8	2,705	1,352	
		南会津町	有線	8共聴組合	140	22,449	10,128	
		猪苗代町	有線	1共聴組合	40	2,557	795	
		会津坂下町	有線	1共聴組合	30	2,249	799	
		会津美里町	有線	1共聴組合	6	4,725	3,150	
		棚倉町	有線	3共聴組合	32	15,813	9,450	
		古殿町	有線	6共聴組合	72	62,055	39,858	
		広野町	有線	1共聴組合	46	26,670	17,780	
平成23年度	青森県	弘前市	有線	2共聴組合	203	63,376	42,253	
		十和田市	有線	1共聴組合	32	16,675	11,116	
		むつ市	有線	3共聴組合	96	33,159	22,105	
		鱒ヶ沢町	有線	3共聴組合	78	13,479	6,739	
		中泊町	有線	1共聴組合	32	9,135	6,090	
		南部町	有線	4共聴組合	176	74,984	49,988	
		盛岡市	有線	6共聴組合	27	22,889	15,258	
	岩手県	宮古市	有線	1 2共聴組合	201	37,005	24,670	
		大船渡市	有線	5共聴組合	580	34,738	23,824	
		花巻市	有線	1共聴組合	11	3,801	1,900	
		久慈市	有線	4共聴組合	51	31,658	21,106	
		一関市	有線	2共聴組合	19	13,480	8,969	
			無線	2共聴組合	72	33,412	23,479	
		陸前高田市	有線	1共聴組合	60	13,991	9,327	
		釜石市	無線	1共聴組合	266	15,708	10,472	
		奥州市	CATV	1共聴組合	72	6,225	3,112	
		大槌町	有線	1共聴組合	47	1,893	1,262	
		山田町	有線	3共聴組合	83	16,769	10,356	
		一戸町	有線	3共聴組合	8	5,579	3,719	
		宮城県	仙台市	有線	4共聴組合	49	11,477	6,187
			石巻市	有線	8共聴組合	409	59,640	39,798
			気仙沼市	有線	2共聴組合	43	9,817	5,687
	角田市		有線	2共聴組合	83	26,950	17,990	
	登米市		有線	3共聴組合	75	39,270	26,180	
	栗原市		有線	1共聴組合	14	12,558	8,372	
			無線	1共聴組合	69	16,422	8,211	
	大崎市		有線	2共聴組合	23	18,375	11,462	
	蔵王町		有線	3共聴組合	43	23,415	15,160	
	大河原町		有線	1共聴組合	6	3,987	2,058	
	村田町		有線	1共聴組合	75	33,307	22,205	
	柴田町		有線	1共聴組合	3	1,410	940	
	丸森町		有線	1共聴組合	17	5,460	3,640	
	七ヶ浜町		有線	1共聴組合	17	3,622	2,415	
南三陸町	有線		1共聴組合	39	11,697	7,798		
秋田県	秋田市		有線	6共聴組合	45	63,855	42,568	
	能代市		有線	1共聴組合	16	2,635	1,660	
	横手市		有線	2共聴組合	14	12,311	8,207	
	大館市	有線	2共聴組合	22	10,910	7,273		
	湯沢市	有線	9共聴組合	146	70,688	46,790		
	潟上市	有線	2共聴組合	41	12,726	8,484		
	仙北市	有線	2共聴組合	35	21,105	14,070		
	小坂町	有線	2共聴組合	11	11,588	7,725		
	藤里町	有線	1共聴組合	23	7,403	4,935		
	三種町	有線	1共聴組合	24	10,280	6,835		
	羽後町	有線	1 1共聴組合	373	170,095	113,395		
	山形県	鶴岡市	有線	1共聴組合	48	18,426	12,284	
		長井市	有線	1共聴組合	16	8,106	5,404	
		南陽市	有線	1共聴組合	7	5,355	3,570	
朝日町		有線	5共聴組合	127	49,505	32,995		
舟形町		有線	1共聴組合	7	2,142	1,071		
真室川町		有線	1共聴組合	27	8,095	5,379		
鮎川村		有線	1共聴組合	51	11,119	7,412		
高畠町		有線	3共聴組合	37	26,494	17,795		
飯豊町		有線	1共聴組合	8	12,728	8,498		

年度	県名	交付団体	有線・無線・CATVの別	事業主体	世帯数	補助対象経費 (千円)	交付決定額 (千円)	
平成23年度	福島県	いわき市	有線	4共聴組合	170	59,955	39,970	
		白河市	有線	2共聴組合	16	9,880	6,200	
		喜多方市	有線	4共聴組合	71	39,375	26,250	
		田村市	有線	1共聴組合	5	5,250	3,500	
		天栄村	有線	1共聴組合	9	3,499	2,333	
		下郷町	有線	2共聴組合	92	26,009	17,339	
		南会津町	有線	2共聴組合	13	4,326	2,162	
		北塩原村	有線	2共聴組合	56	40,740	27,160	
		石川町	有線	1共聴組合	10	7,875	5,250	
		古殿町	有線	4共聴組合	18	38,745	25,147	
		平成24年度	青森県	青森市	有線	1共聴組合	17	7,329
弘前市	有線			1共聴組合	53	21,231	17,521	
八戸市	有線			2共聴組合	155	68,218	57,211	
むつ市	有線			1共聴組合	2	1,800	1,218	
平内町	有線			1共聴組合	16	9,171	7,693	
外ヶ浜町	有線			3共聴組合	35	9,193	5,531	
大鰐町	有線			2共聴組合	29	12,745	10,071	
三戸町	有線			町(3施設)	309	192,862	163,416	
南部町	有線			2共聴組合	44	17,633	13,832	
岩手県	盛岡市			有線	10共聴組合	96	130,729	117,823
	大船渡市			有線	1共聴組合	53	8,800	7,080
	久慈市		有線	2共聴組合	13	11,235	8,324	
	一関市		有線	4共聴組合	39	42,589	38,266	
			無線	1市	184	78,135	57,804	
	陸前高田市		有線	3市(1施設)	385	20,491	17,450	
	奥州市		有線	1共聴組合	6	8,216	6,497	
	岩手町		有線	7共聴組合	63	82,750	73,820	
	大槌町		有線	2共聴組合	99	7,420	3,710	
	山田町		有線	2共聴組合	32	5,366	3,576	
	洋野町		有線	2共聴組合	49	30,839	27,408	
	宮城県		仙台市	有線	2共聴組合	15	12,075	10,157
			石巻市	有線	1共聴組合	51	12,222	8,652
			白石市	有線	3共聴組合	31	22,596	19,187
			角田市	有線	1共聴組合	35	35,595	33,145
			栗原市	有線	4共聴組合	41	57,204	50,235
大崎市			有線	3共聴組合	76	52,920	47,232	
蔵王町			有線	1共聴組合	3	3,612	2,667	
大河原町			有線	1共聴組合	15	5,145	3,920	
村田町			有線	3共聴組合	148	116,655	106,295	
柴田町			有線	1共聴組合	11	5,250	4,480	
川崎町			有線	2共聴組合	21	22,470	19,705	
丸森町			有線	8共聴組合	77	70,528	62,517	
亘理町			有線	1共聴組合	5	3,990	2,996	
色麻町			有線	1共聴組合	25	6,531	4,404	
加美町			有線	3共聴組合	28	40,018	36,723	
涌谷町			有線	5共聴組合	85	53,598	47,316	
南三陸町			有線	2共聴組合	6	7,864	6,167	
秋田県			秋田市	有線	3共聴組合	51	35,989	30,582
			能代市	有線	1共聴組合	40	18,165	15,365
	横手市		有線	1共聴組合	3	8,128	6,577	
	男鹿市		有線	3共聴組合	238	89,355	72,695	
	湯沢市		有線	4共聴組合	39	22,283	18,195	
	北秋田市		有線	2共聴組合	23	8,524	5,683	
	にかほ市		有線	2共聴組合	16	11,112	7,997	
	五城目町		有線	2共聴組合	30	13,398	10,031	
	井川町		有線	1共聴組合	18	17,039	15,192	
	山形県		山形市	有線	1共聴組合	26	10,941	9,121
		米沢市	有線	1共聴組合	8	6,510	5,463	
上山市		有線	1共聴組合	10	20,643	19,285		
長井市		有線	1共聴組合	4	7,245	5,943		
尾花沢市		有線	1共聴組合	7	5,198	4,413		
朝日町		有線	1共聴組合	17	1,961	980		
金山町		有線	1共聴組合	55	52,607	47,586		
真室川町		有線	1共聴組合	13	7,875	6,578		
平成24年度		福島県	福島市	有線	2共聴組合	13	8,001	5,897
	郡山市		有線	1共聴組合	14	9,975	8,575	
	いわき市		有線	30共聴組合	613	422,436	369,310	
	白河市		有線	1共聴組合	7	6,426	5,379	
	須賀川市		有線	1共聴組合	41	31,972	29,102	
	喜多方市		有線	2共聴組合	21	21,588	18,795	

年度	県名	交付団体	有線・無線・CATVの別	事業主体	世帯数	補助対象経費 (千円)	交付決定額 (千円)
平成24年度	福島県	伊達市	有線	1共聴組合	31	8,925	6,755
		下郷町	有線	1共聴組合	26	34,545	32,375
		南会津町	有線	1共聴組合	19	8,053	6,520
		猪苗代町	有線	1共聴組合	10	2,688	1,344
		泉崎村	有線	1共聴組合	16	7,560	6,335
		鮫川村	有線	2共聴組合	130	221,235	209,685
		石川町	有線	1共聴組合	11	19,005	17,832
		玉川村	有線	1共聴組合	12	13,282	12,099
		古殿町	有線	10共聴組合	102	128,310	115,124
		広野町	有線	1共聴組合	20	6,720	5,670
		平成25年度	青森県	弘前市	有線	1共聴組合	101
八戸市	有線			1共聴組合	14	10,689	9,324
十和田市	有線			2共聴組合	95	47,241	40,801
平内町	有線			3共聴組合	74	31,101	25,263
今別町	有線			1共聴組合	50	12,873	11,182
深浦町	有線			4共聴組合	47	25,630	21,279
大鰐町	有線			1共聴組合	55	16,275	12,915
中泊町	有線			1共聴組合	2	3,004	2,156
東通村	無線			1村	114	26,775	18,445
佐井村	有線			1共聴組合	25	8,400	6,895
岩手県	盛岡市			有線	3共聴組合	17	40,861
	北上市		有線	1共聴組合	3	6,000	3,000
	久慈市		有線	16共聴組合	64	111,972	97,496
	一関市		有線	1共聴組合	4	4,991	2,495
	岩手町		有線	2共聴組合	5	16,212	15,127
	滝沢村		有線	1共聴組合	15	9,112	7,128
	山田町		有線	5共聴組合	7	466	310
	岩泉町		有線	2町	13	19,012	17,462
	田野畑村		有線	2共聴組合	31	48,142	44,777
	野田村		有線	1共聴組合	3	8,295	6,975
	洋野町		有線	3共聴組合	29	44,740	39,777
宮城県	白石市		有線	1共聴組合	8	13,880	12,834
	南三陸町		有線	1共聴組合	5	7,350	6,300
秋田県	秋田市		有線	2市(1施設)	13	6,209	4,392
	能代市		有線	1共聴組合	3	2,667	1,778
	横手市		有線	1共聴組合	25	8,379	6,629
	男鹿市		有線	5共聴組合	159	78,896	66,409
	湯上市		有線	1共聴組合	18	6,870	5,442
	にかほ市		有線	2共聴組合	11	13,844	11,310
山形県	八峰町		有線	1町	2	4,806	4,132
	小国町		有線	1共聴組合	12	4,746	4,011
福島県	福島市		有線	1共聴組合	24	13,020	11,308
	会津若松市		有線	2共聴組合	15	12,652	10,397
	郡山市		有線	5共聴組合	119	104,947	94,429
	いわき市		有線	36共聴組合	702	310,402	251,613
	白河市		有線	7共聴組合	147	133,371	121,380
	須賀川市		有線	6共聴組合	141	88,468	76,388
	喜多方市		有線	3共聴組合	36	35,847	32,441
	相馬市		有線	6共聴組合	119	141,771	131,971
	二本松市		有線	2共聴組合	11	6,256	4,289
	田村市		有線	11共聴組合	231	502,068	477,924
	南相馬市		有線	1共聴組合	7	11,016	9,972
	伊達市		有線	10共聴組合	210	167,359	148,625
	大玉村		有線	1共聴組合	24	20,685	19,075
	下郷町		有線	2共聴組合	32	22,855	19,888
	只見町		有線	1共聴組合	7	4,725	3,150
	南会津町		有線	6共聴組合	50	45,175	38,769
	猪苗代町	有線	1共聴組合	13	23,415	21,542	
	柳津町	有線	1共聴組合	37	14,259	11,669	
	西郷村	有線	3共聴組合	43	36,067	32,357	
	棚倉町	有線	4共聴組合	106	64,470	55,929	
	矢吹町	有線	1共聴組合	4	3,885	2,713	
	鮫川村	有線	1共聴組合	3	8,757	8,245	
	石川町	有線	5共聴組合	58	47,250	40,581	
	玉川村	有線	5共聴組合	92	151,032	142,143	
	平田村	有線	1共聴組合	6	4,515	3,010	
	古殿町	有線	3共聴組合	18	28,350	25,270	
	三春町	有線	5共聴組合	39	21,030	15,729	
平成26年度	秋田県	五城目町	有線	1共聴組合	19	6,804	5,474
	宮城県	石巻市	有線	1共聴組合	52	648	432
		いわき市	有線	5共聴組合	49	36,444	31,079
	福島県	相馬市	有線	1共聴組合	4	8,694	8,010
		田村市	有線	1共聴組合	3	8,218	7,293
		伊達市	有線	1共聴組合	2	1,350	900
		石川町	有線	3共聴組合	22	15,822	12,808
		古殿町	有線	1共聴組合	2	5,302	4,953
広野町	有線	1共聴組合	10	12,258	10,572		

(7) デジタル混信対策事業（無線システム普及支援事業）

年度	県名	事業主体	中継局の設置場所	サービスエリア	総事業費 (千円単位)	補助額 (千円単位)
平成20年度	秋田県	(株)秋田放送	男鹿市 (寒風山)	秋田県秋田市・潟上市・三種町・五城目町・八郎潟町・井川町及び大湯村のそれぞれ一部	50,539	25,269

1.1 衛星放送受信設備設置助成制度（BS基金）

県名	利用市町村
青森県	十和田市（5）、名川町（49）、新郷村（152）、三戸町（1）
岩手県	盛岡市（205）、大船渡市（240）、遠野市（73）、一関市（160）、陸前高田市（608）、花巻市（178）、宮古市（321）、釜石市（74）、久慈市（34）、大迫町（249）、東和町（629）、種市町（428）、湯田町（159）、三陸町（66）、大槌町（60）、岩泉町（241）、安代町（199）、一戸町（110）、浄法寺町（19）、大東町（114）、玉山村（165）、室根村（149）、川崎村（141）、川井村（260）、山形村（95）、大野村（271）、東山町（137）、九戸村（82）、住田町（30）、宮守村（39）、藤沢町（27）、洋野町（226）
宮城県	大河原町（29）、三本木町（256）、志津川町（97）、花山村（102）、瀬峰町（151）、石越町（76）、川崎町（108）、蔵王町（1）、松島町（109）
秋田県	河辺町（41）、矢島町（84）、東由利町（55）
山形県	山形市（73）、村山市（40）、金山町（8）、舟形町（50）、小国町（34）、立川町（46）、遊佐町（9）、鮭川村（7）
福島県	桑折町（26）、保原町（313）、猪苗代町（144）

1.2 ICT利活用事業

(1) 地域ICT利活用モデル構築事業（平成19年度～21年度）

年度	都道府県	市町村	委託内容（主なテーマ）
平成19年度	青森県	弘前市	安心・安全
	岩手県	遠野市	福祉
	福島県	南相馬市	福祉
平成20年度	青森県	青森市	環境
		弘前市（継続）	安心・安全
		弘前市	防災・まちづくり
		八戸市	中心市街地活性化
	岩手県	五所川原市	観光
		遠野市（継続）	福祉
福島県	遠野市	遠隔医療モデルプロジェクト	
平成21年度	青森県	南相馬市（継続）	福祉
		青森市（継続）	環境
		弘前市（継続）	防災・まちづくり
		八戸市（継続）	中心市街地活性化
	岩手県	五所川原市（継続）	観光
		遠野市（継続）	福祉
		遠野市（継続）	遠隔医療モデルプロジェクト
福島県	南相馬市（継続）	福祉	

(2) 地域ICT利活用広域連携事業（平成22年度）

年度	都道府県	団体名	構築分野
平成22年度	青森県	連携主体（NPO大一朝日・サポート、NPOジュニアグローバルトレーニングスクール、平内町）	福祉・防犯
		特定非営利法人資源循環型社会発信地域創造グループ	教育
	山形県	山形県 置賜広域病院組合	その他（公文書管理） 医療
		連携主体（（株）ケーブルテレビ山形、岩手ケーブルテレビジョン（株））	介護・福祉・防犯

(3) コピキタスタウン構想推進事業（地域ICT利活用推進交付金）（平成21年度）

年度	都道府県	団体名	構築分野
平成21年度	青森県	弘前市	防災・行政・観光
		むつ市	産業・観光
		板柳町	防犯・防災・行政・農業・観光
		佐井村	医療・防災・行政
	岩手県	岩手県	介護・福祉
	宮城県	仙台市	その他（交通）
		栗原市	医療・福祉
		大河原町外1市2町保健医療組合	医療・介護・福祉・防犯・防災・産業
	秋田県	秋田県	医療・介護
		東成瀬村	産業・農業・観光
		株式会社秋田ケーブルテレビ	医療
	山形県	鶴岡市	医療・介護・福祉
		最上町	医療・介護・福祉
		株式会社ケーブルテレビ山形	産業・観光
	福島県	いわき市（映像行政情報）	福祉・防災・行政・産業・農業・観光
		いわき市（学校TV会議）	その他（教育）
		いわき市（GIS）	行政・産業・観光
		喜多方市	産業・農業・雇用・観光
相馬市		行政・産業	
西会津町（在宅健康管理）		医療・介護・福祉・その他（保健）	
西会津町		福祉・産業	
西郷村		その他（安全・安心）	
株式会社Mot.comもとみや	防災		

(4) ICTふるさと元気事業（情報通信技術地域人材育成・活用事業交付金）（平成21年度）

年度	都道府県	団体名	構築分野
平成21年度	青森県	特定非営利活動法人NPO 娑婆羅凡人舎	防犯
	岩手県	遠野市	医療
		特定非営利活動法人もりおか中津川の会	福祉
	宮城県	名取市	防災
	山形県	米沢市	医療・介護・福祉
	福島県	伊達市	福祉・その他（交通）

(5) 地域雇用創造ICT絆プロジェクト（情報通信技術地域人材育成・活用事業交付金）（平成22年度）

年度	都道府県	団体名	構築分野
平成22年度	岩手県	特定非営利活動法人秋田岩手横軸連携交流会	地場産業（観光産業、農畜産業、商業）
		特定非営利活動法人もりおか中津川の会	その他公共サービス（公共交通）・地場産業（観光）
		特定非営利活動法人しずくいし・いぎいき暮らしネットワーク	その他公共サービス（中心商店街活性化、市民活動支援、観光）
	秋田県	NPO秋田バリアフリーネットワーク	地場産業（地域特産品・伝統食品等の販売支援）
	山形県	株式会社ケーブルテレビ山形	地場産業（映画等ロケ誘致、新規観光産業創出）
	福島県	特定非営利活動法人先端消化器画像研究センター	医療
		特定非営利活動法人西会津地域活動支援センター	地場産業
	新地町	教育情報化	

13 情報通信人材育成研修事業支援制度（平成13年度～21年度）

情報通信人材育成研修事業支援制度（平成13年度～21年度）

予算年度等	県別	団体名	件数
平成13年度	青森県	(株)ソフトアカデミーあおもり	1
	宮城県	(株)仙台ソフトウェアセンター	1
	山形県	(財)山形県企業振興公社	1
平成14年度	青森県	NPO法人あおもりNPOサポートセンター	1
		(株)ソフトアカデミーあおもり	1
		キャプテンあおもり(株)	1
		(財)青森県情報サービス産業協会	1
	岩手県	(株)岩手ソフトウェアセンター	2
	宮城県	(株)仙台ソフトウェアセンター	10
		(財)仙台応用情報学研究振興財団	1
		NPO法人みやぎITサポートセンター	2
	山形県	(財)山形県企業振興公社	1
	福島県	(株)会津リエゾンオフィス	6
(財)郡山地域テクノポリス推進機構		1	
平成15年度	青森県	NPO法人あおもりNPOサポートセンター	1
		キャプテンあおもり(株)	1
	岩手県	(株)岩手ソフトウェアセンター	3
	宮城県	(株)仙台ソフトウェアセンター	4
		(財)仙台応用情報学研究振興財団	4
	山形県	(財)山形県企業振興公社	2
福島県	(株)会津リエゾンオフィス	9	
	NPO法人福島県ベンチャー・SOHO・テレワーカー共働機構	2	
平成16年度	青森県	(株)ソフトアカデミーあおもり	1
	岩手県	(株)岩手ソフトウェアセンター	1
	宮城県	(株)仙台ソフトウェアセンター	2
	山形県	(財)山形県企業振興公社	1
		(社)山形県情報産業協会	1
	福島県	NPO法人福島県ベンチャー・SOHO・テレワーカー共働機構	3
		(株)会津リエゾンオフィス	5
	NPO法人福島県環境エネルギー共生機構	3	
平成17年度	岩手県	(株)岩手ソフトウェアセンター	1
	宮城県	(株)仙台ソフトウェアセンター	3
	福島県	(株)会津リエゾンオフィス	2
		NPO法人福島県環境エネルギー共生機構	1
	NPO法人教育・雇用研究機構	1	
平成18年度	岩手県	(株)岩手ソフトウェアセンター	1
	宮城県	(株)仙台ソフトウェアセンター	5
	福島県	NPO法人福島県ベンチャー・SOHO・テレワーカー共働機構	1
		(株)会津リエゾンオフィス	9
		NPO法人教育・雇用研究機構	1
	NPO法人西会津地域活動支援センター	1	
平成19年度	岩手県	(株)岩手ソフトウェアセンター	1
	宮城県	(株)仙台ソフトウェアセンター	4
	福島県	NPO法人福島県ベンチャー・SOHO・テレワーカー共働機構	4
		(株)会津リエゾンオフィス	4
	NPO法人西会津地域活動支援センター	3	
平成20年度	岩手県	(株)岩手ソフトウェアセンター	1
	宮城県	(株)仙台ソフトウェアセンター	3
	福島県	NPO法人福島県ベンチャー・SOHO・テレワーカー共働機構	4
NPO法人西会津地域活動支援センター		9	
平成21年度	青森県	(株)ソフトアカデミーあおもり	1
	宮城県	(株)仙台ソフトウェアセンター	1
	福島県	NPO法人西会津地域活動支援センター	2

14 セミナー等

(1) 地域情報化人材育成セミナー

回	実施時期	参加地方公共団体数等	開催場所
第1回	平成 8年 1月15~17日	22自治体 23名	宮城県 松島町
第2回	平成 8年10月24~26日	19自治体 19名	宮城県 松島町
第3回	平成 9年 6月18~20日	22自治体 28名	宮城県 松島町
第4回	平成10年 6月18~20日	28自治体 30名	宮城県 松島町
第5回	平成10年10月27~28日	23自治体 25名	青森県 青森市
第6回	平成11年 6月 8~10日	24自治体 27名	宮城県 白石市
第7回	平成11年10月26~28日	25自治体1団体 28名	秋田県 秋田市
第8回	平成12年 6月29~30日	26自治体 29名	福島県 福島市
第9回	平成12年10月18~19日	17自治体1団体 22名	山形県 山形市
第10回	平成12年11月16~17日	16自治体 25名	岩手県 盛岡市
第11回	平成13年 6月26~27日	22自治体 22名	福島県 郡山市
第12回	平成13年10月30~31日	30自治体 52名	青森県 弘前市
第13回	平成14年 7月 3~ 4日	25自治体 38名	山形県 酒田市
第14回	平成14年12月11~12日	12自治体 17名	青森県 八戸市
第15回	平成15年10月22~23日	21自治体 27名	岩手県 水沢市
第16回	平成16年 7月 6~ 7日	15自治体1合併協議会 31名	秋田県 横手市
第17回	平成16年10月 5~ 6日	13自治体 25名	福島県 会津若松市
第18回	平成17年10月12日	12自治体 15名	岩手県 盛岡市
第19回	平成17年10月13日	29自治体 30名	宮城県 仙台市
第20回	平成18年 6月28日	20自治体 25名	宮城県 仙台市
第21回	平成18年 6月29日	22自治体 30名	岩手県 盛岡市
第22回	平成19年 6月22日	24自治体 32名	宮城県 仙台市
第23回	平成19年 6月28日	18自治体 27名	青森県 青森市
第24回	平成20年 5月22日	21自治体 25名	宮城県 仙台市
第25回	平成20年 6月 3日	19自治体 34名	秋田県 秋田市
第26回	平成21年 5月21日	17自治体 21名	岩手県 盛岡市
第27回	平成21年 5月29日	20自治体 24名	福島県 郡山市
第28回	平成22年 5月21日	15自治体 28名	山形県 山形市
第29回	平成22年 5月27日	16自治体 30名	青森県 青森市
第30回	平成24年 2月 9日	70名	秋田県 秋田市
第31回	平成24年 6月12日	35自治体4団体 55名	福島県 郡山市
第32回	平成24年 8月29日	23自治体5団体 42名	岩手県 盛岡市
第33回	平成25年 7月25日	110名	青森県 青森市
第34回	平成25年 9月 3日	50名	山形県 山形市
第35回	平成26年 7月30日	64名	秋田県 秋田市
第36回	平成26年 9月 5日	86名	福島県 福島市
第37回	平成27年 7月 2日	62名	青森県 青森市
第38回	平成27年 9月 7日	51名	山形県 山形市

(2) 地域情報化推進会議 (平成13年度～)

実施年度等	県名	参加地方公共団体数等	
平成13年10月3日	宮城県	60団体	80名
平成13年10月9日	岩手県	31団体	55名
平成13年10月16日	秋田県	51団体	143名
平成13年10月22日	福島県	67団体	90名
平成13年10月30日	青森県	50団体	70名
平成13年11月13日	山形県	35団体	53名
平成14年10月8日	秋田県	52団体	71名
平成14年10月3日	岩手県	42団体	66名
平成14年10月15日	山形県	38団体	51名
平成14年10月23日	福島県	69団体	85名
平成14年10月24日	青森県	54団体	71名
平成14年11月6日	宮城県	46団体	73名
平成15年10月2日	青森県	53自治体	59名
平成15年10月16日	山形県	43自治体	65名
平成15年10月20日	福島県	64自治体	88名
平成15年10月24日	岩手県	56自治体	69名
平成15年10月29日	秋田県	76自治体等	33名
平成15年11月5日	宮城県	55自治体	62名
平成16年10月20日	青森県	52自治体等	58名
平成16年10月27日	山形県	40自治体	66名
平成16年10月28日	福島県	66自治体	88名
平成16年10月29日	岩手県	35自治体等	-
平成16年11月1日	宮城県	34自治体等	48名
平成16年11月2日	秋田県	16自治体等	86名
平成17年10月17日	青森県	42自治体等	62名
平成17年11月2日	宮城県	14自治体	18名
平成17年11月10日	福島県	41自治体等	53名
平成17年11月15日	岩手県	25自治体	33名
平成17年11月16日	山形県	28自治体	67名
平成17年11月21日	秋田県	19自治体	47名
平成18年9月22日	岩手県	31自治体	64名
平成18年10月16日	宮城県	20自治体	29名
平成18年10月30日	秋田県	19自治体	84名
平成18年11月6日	山形県	26自治体	77名
平成18年11月7日	青森県	31自治体	62名
平成18年11月13日	福島県	21自治体	62名
平成19年11月8日	青森県	35自治体	86名
平成19年10月17日	岩手県	25自治体等	41名
平成19年10月31日	秋田県	21自治体	121名

実施年度等	県名	参加地方公共団体数等	
平成19年11月2日	宮城県	25自治体	41名
平成19年11月6日	山形県	25自治体	42名
平成19年11月20日	福島県	30自治体	83名
平成20年10月21日	秋田県	39自治体等	85名
平成20年10月23日	福島県	52自治体等	95名
平成20年10月27日	山形県	23自治体	33名
平成20年10月29日	岩手県	34自治体	52名
平成20年11月12日	青森県	25自治体	37名
平成20年11月18日	宮城県	28自治体	39名
平成21年10月27日	福島県	80団体	100名
平成21年10月29日	山形県	20団体	40名
平成21年11月9日	岩手県	31団体	70名
平成21年11月24日	秋田県	20団体	69名
平成21年11月26日	青森県	26団体	32名
平成22年11月5日	青森県		60名
平成22年11月11日	福島県		100名
平成22年11月17日	岩手県	23団体	47名
平成22年11月19日	秋田県	22団体	56名
平成22年11月29日	山形県	25団体	46名
平成23年10月22日	青森県		60名
平成23年11月10日	福島県	22団体	29名
平成23年11月15日	秋田県	21団体	59名
平成23年11月17日	岩手県		80名
平成23年11月25日	山形県	19団体	30名
平成24年10月22日	秋田県	51団体	67名
平成24年11月1日	青森県	31団体	39名
平成24年11月19日	山形県		34名
平成24年11月21日	福島県		80名
平成24年11月22日	岩手県		50名
平成25年10月25日	山形県		39名
平成25年10月31日	青森県		58名
平成25年11月21日	福島県		95名
平成25年11月26日	岩手県		86名
平成26年11月20日	福島県		75名
平成26年11月21日	山形県		31名
平成27年10月8日	青森県		50名
平成27年11月10日	秋田県		29名
平成27年11月13日	岩手県		31名
平成27年11月17日	山形県		32名
平成27年11月20日	福島県		52名

(3) 地域情報化所管省庁合同説明会 (平成10年度～)

回	開催時期	開催地	主催省庁	参加者数	
第1回	平成10年 5月	仙台市	東北電気通信監理局、東北通商産業局	—	200名
第2回	平成11年 4月	仙台市	東北電気通信監理局、東北通商産業局、東北農政局	—	300名
第3回	平成11年11月	仙台市	東北電気通信監理局、東北通商産業局、東北農政局	—	240名
		盛岡市		—	110名
第4回	平成12年10月	仙台市	東北電気通信監理局、東北通商産業局、東北農政局		510名
第5回	平成13年10月	仙台市	東北総合通信局、東北農政局、東北経済産業局	287団体	509名
第6回	平成14年10月	仙台市	東北総合通信局、東北農政局、東北経済産業局、東北地方整備局	258団体	403名
第7回	平成15年10月	仙台市	東北総合通信局、東北農政局、東北経済産業局、東北地方整備局	214団体	310名
第8回	平成16年11月	仙台市	東北総合通信局、東北農政局、東北経済産業局、東北地方整備局	181団体	290名
第9回	平成17年10月	仙台市	東北総合通信局、東北農政局、東北経済産業局、東北地方整備局	81団体	189名
第10回	平成18年10月	仙台市	東北総合通信局、東北農政局、東北経済産業局、東北地方整備局	81団体	108名
第11回	平成19年10月	仙台市	東北総合通信局、東北農政局、東北経済産業局、東北地方整備局	72団体	102名
第12回	平成20年10月	仙台市	東北総合通信局、東北農政局、東北経済産業局、東北地方整備局、東北情報通信懇談会	81団体	130名
第13回	平成21年10月	仙台市	東北総合通信局、東北経済産業局、東北地方整備局、東北情報通信懇談会	66団体	120名
第14回	平成22年10月	仙台市	東北総合通信局、東北農政局、東北経済産業局、東北地方整備局、東北情報通信懇談会	54団体	90名
第15回	平成23年11月	仙台市	東北総合通信局、東北農政局、東北経済産業局、東北地方整備局、東北情報通信懇談会	92団体	130名
第16回	平成24年10月	仙台市	東北総合通信局、東北農政局、東北経済産業局、東北地方整備局、東北情報通信懇談会	104団体	135名
第17回	平成25年11月	仙台市	東北総合通信局、東北農政局、東北経済産業局、東北地方整備局、東北情報通信懇談会	122団体	136名
第18回	平成26年10月	仙台市	東北総合通信局、東北農政局、東北経済産業局、東北地方整備局、東北情報通信懇談会	87団体	146名
第19回	平成27年11月	仙台市	東北総合通信局、東北農政局、東北経済産業局、東北地方整備局、東北情報通信懇談会	83団体	146名

第6章 東北地域における産学連携・支援

研究開発

(1) 総務省の研究開発支援

【戦略的情報通信研究開発推進制度 (SCOPE)】
提案及び採択状況

		平成15年度	平成16年度	平成17年度	平成18年度	平成19年度	平成20年度	平成21年度	平成22年度	平成23年度	平成24年度	平成25年度	平成26年度	平成27年度
提案数	東北	38	54	58	45	36	36	40	29	18	14	30	30	21
	全国	348	375	405	341	274	300	294	249	252	214	365	303	264
採択数	東北	6	7	6	4	9	7	9	4	6	3	12	8	5
	全国	46	47	43	43	50	54	54	52	51	68	115	82	68

プログラム別採択状況 (東北)

プログラム名	平成15年度	平成16年度	平成17年度	平成18年度
特定領域重点型研究開発	3	2	2	3
研究主体育成型研究開発	3	3	4	0
地域情報通信技術振興型研究開発	—	—	1	1
国際技術獲得型研究開発	0	—	1	0

※平成19年度からプログラム変更

プログラム名※	平成19年度	平成20年度	平成21年度	平成22年度	平成23年度	平成24年度	平成25年度	平成26年度	平成27年度
ICTイノベーション創出型研究開発	1	1	2	0	2	1	4	0	0
ICTイノベーション促進型研究開発	1	0	0	0	—	—	—	—	—
先進的通信アプリケーション開発型研究開発	—	—	—	—	—	—	—	0	0
若手ICT研究者育成型研究開発	3	2	3	1	2	0	1	2	0
地域ICT振興型研究開発	3	4	4	3	2	2	2	3	2
国際競争力強化型研究開発	1	0	0	0	—	—	—	—	—
国際標準獲得型研究開発	—	—	—	—	—	—	—	1	—
電波有効利用促進型 (先進的電波有効利用型)	—	—	—	—	—	—	5	1	3
電波有効利用促進型 (若手ワイヤレス研究者等育成型)	—	—	—	—	—	—	0	1	0

※平成25年度から、プログラム変更(電波利用料財源2課題)

(2) NICTが行う研究開発支援(助成金による研究開発制度)

区分	平成8年度	平成9年度	平成10年度	平成11年度	平成12年度	平成13年度	平成14年度	平成15年度	平成16年度	平成17年度
先進技術型研究開発助成	0	0	0	0	0	0	1	1	2	2
国際共同研究助成	6	0	3	1	1	0	0	0	1	0
高齢者・チャレンジド向け通信・放送サービス充実研究開発助成	—	0	1	2	3	1	0	0	1	0
通信・放送新規事業助成	—	—	—	—	1	1	2	0	1	0
チャレンジド向け通信・放送役務提供・開発推進助成	—	—	—	—	—	0	0	0	1	1
通信・放送融合技術開発促進助成	—	—	—	—	—	0	0	0	0	0

区分	平成18年度	平成19年度	平成20年度	平成21年度	平成22年度	平成23年度	平成24年度	平成25年度	平成26年度	平成27年度
先進技術型研究開発助成	1	0	0	0	0	—	—	—	—	—
国際共同研究助成	0	0	1	0	1	0	—	—	—	—
高齢者・チャレンジド向け通信・放送サービス充実研究開発助成	0	0	0	0	0	0	—	—	—	—
通信・放送新規事業助成	0	0	0	0	0	—	—	—	—	—
チャレンジド向け通信・放送役務提供・開発推進助成	1	1	2	1	0	1	1	1	1	1
通信・放送融合技術開発促進助成	0	0	0	0	—	—	—	—	—	—

【参考：情報通信ネットワークの耐災害性強化のための研究】
【平成23年度補正予算（第3号）】

	研究開発課題	研究機関（下線は代表研究機関）	代表研究責任者
①	大規模災害時における移動通信ネットワーク動的制御技術の研究開発	(株)NTTドコモ、東北大学、日本電気(株)、(株)日立東日本ソリューションズ、富士通(株)	村瀬 淳
②	大規模災害時における通信ネットワークに適用可能なリソースユニット構築・再構成技術の研究開発	日本電信電話(株)、東北大学、NTTコミュニケーションズ(株)、富士通(株)	高原 厚
③	大規模災害においても通信を確保する耐災害ネットワーク管理制御技術の研究開発	(株)KDDI研究所、KDDI(株)、日本電気(株)、日本電信電話(株)、東北大学	森田 逸郎
④	災害に強いネットワークを実現するための技術の研究開発	東北大学、(株)KDDI研究所、KDDI(株)、沖電気工業(株)	安達 文幸
⑤	災害時に簡易な操作で設置が可能な小型地球局(VSAT)の研究開発	スカパーJSAT(株)	笹沼 満
⑥	災害情報を迅速に伝達するための放送・通信連携基盤技術の研究開発	日本放送協会、東北大学、(財)NHKエンジニアリングサービス、NTTアイティ(株)	加藤 久和
⑦	災害情報を高圧縮・低遅延で伝送する技術の研究開発	三菱電機(株)、日本放送協会	木槻 純一
⑧	災害時におけるケーブルテレビ応急復旧システム(可搬型緊急用ヘッドエンド設備)の研究開発	DXアンテナ(株)	片山 友幸
⑨	災害時におけるケーブルテレビ応急復旧システム(幹線応急復旧用無線伝送装置)の研究開発	京セラコミュニケーションシステム(株)	北原 雅宗
⑩	多様な通信・放送手段を連携させた多層的な災害情報伝達システムの研究開発	(株)NTTデータ、(株)NTTドコモ、東北大学、マスプロ電工(株)、日東紡音響エンジニアリング(株)	水野 大

【平成24年度予算】

	研究開発課題	研究機関（下線は代表研究機関）
①	大規模通信混雑時における通信処理機能のネットワーク化に関する研究開発	(株)NTTドコモ、日本電気(株)、富士通(株)、NECソフトウェア東北(株)、東北大学、東京大学
②	被災地への緊急運搬及び複数接続運用が可能な移動式ICTユニットに関する研究開発	日本電信電話(株)、東北大学、NTTコミュニケーションズ(株)、富士通(株)
③	災害時避難所等における局所的同報配信技術の研究開発	日本電気(株)、東北大学
④	災害時に有効な衛星通信ネットワークの研究開発	東北大学、スカパーJSAT(株)、(株)サイバー創研、(株)アイ・エス・ビー、富山高等専門学校

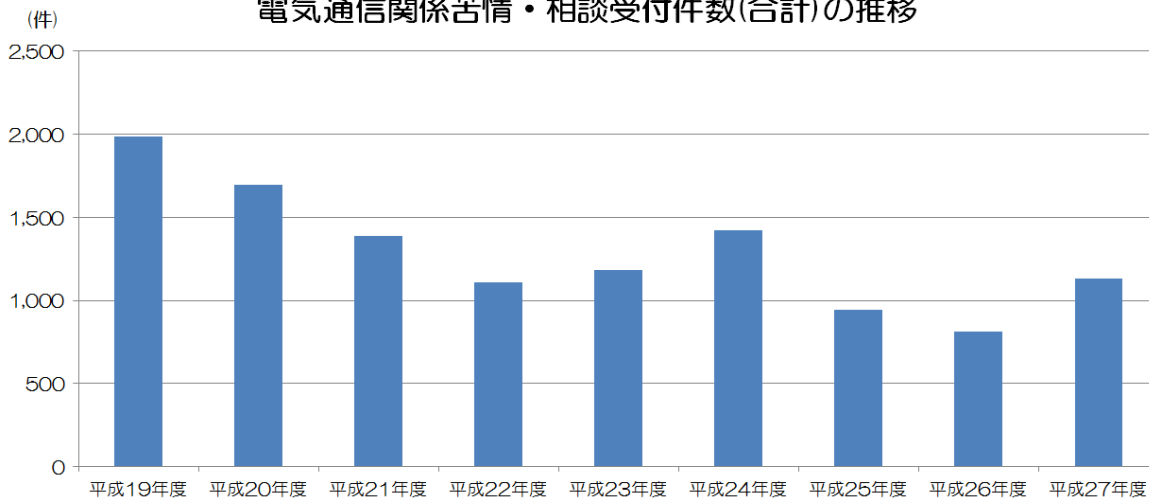
第7章 電子政府の推進と行政サービスの向上

1 行政相談、電気通信サービスに関する消費者支援

(1) 電気通信関係年度別苦情・相談受付件数

分野区分	内容	平成19年度	平成20年度	平成21年度	平成22年度	平成23年度	平成24年度	平成25年度	平成26年度	平成27年度
電気通信サービス関係	電気通信事業者、サービス、料金等に関するもの	582	463	335	328	337	268	216	190	305
放送受信障害関係	テレビ・ラジオ放送の受信障害等に関するもの	352	311	282	139	128	130	130	108	301
地上デジタル放送関係	地上デジタル放送の受信に関する事項及びそれから派生する様々な事項	454	401	286	189	330	610	202	121	98
混信申告関係	無線局に対する混信等に関する申告	202	206	228	205	188	230	200	202	238
電磁環境関係	不要電波による各種機器への機能障害及び電磁波の生体に関する安全対策に関するもの	149	128	82	73	65	66	74	72	47
その他の相談等	上記以外の一般的な相談、問い合わせ等に関するもの	247	186	177	173	135	118	120	121	142
合 計		1,986	1,695	1,390	1,107	1,183	1,422	942	814	1,131

電気通信関係苦情・相談受付件数(合計)の推移



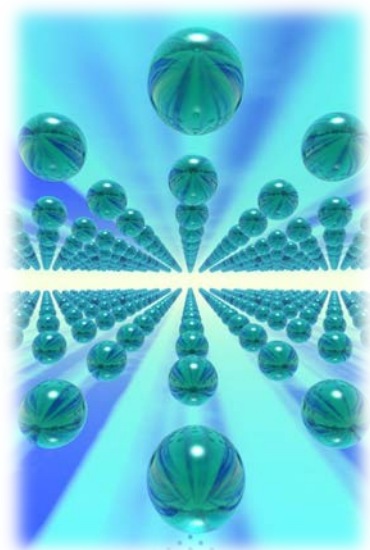
(2) e-ネット安心講座開催状況

	平成18年度	平成19年度	平成20年度	平成21年度	平成22年度	平成23年度	平成24年度	平成25年度	平成26年度	平成27年度
青森県	1	18	11	6	4	15	16	30	44	25
岩手県	2	9	10	11	5	10	28	32	46	75
宮城県	15	15	26	23	10	10	26	29	81	58
秋田県	1	7	8	6	5	13	29	52	6	10
山形県	0	7	18	3	2	4	16	37	59	31
福島県	3	24	49	18	8	12	17	41	88	96
東北	22	80	122	67	34	64	132	221	324	295
全 国	453	1,089	1,208	624	557	788	1,524	2,073	2,789	2,114

2 東北管内の特定信書便事業者の概要

東北管内事業者名		本社所在地	事業開始年月日	役務の種類	サービス提供区域
1	ワイエス株式会社	青森県八戸市	H16.12.21	90cm超又は4kg超の役務	青森県
				3時間以内送達の役務	青森県青森市、弘前市、黒石市の一部、平川市の一部、藤崎町及び田舎館村
				1,000円超料金の役務	青森県
2	青森定期自動車株式会社	青森県青森市	H19.4.1	90cm超又は4kg超の役務	青森県
3	東北鉄道運輸株式会社	宮城県仙台市	H17.11.1	90cm超又は4kg超の役務	宮城県、山形県及び福島県
4	ハートフェルト	秋田県秋田市	H19.4.1	90cm超又は4kg超の役務	秋田県
				3時間以内送達の役務	秋田県秋田市及び潟上市
				1,000円超料金の役務	秋田県
5	株式会社秋田県赤帽	秋田県秋田市	H20.4.1	90cm超又は4kg超の役務	秋田県
6	赤帽山形県軽自動車運送協同組合	山形県山形市	H19.1.1	90cm超又は4kg超の役務	山形県（離島を除く）
7	株式会社帝北ロジスティックス	福島県福島市	H16.2.2	90cm超又は4kg超の役務	福島県福島市、郡山市（湖南町を除く）、二本松市、伊達郡9町及び安達郡4町2村
				3時間以内送達の役務	東京23区（福島県内提供区域との相互間に係るものに限る） 引受地：福島県福島市（東部山間部を除く）及び伊達郡9町 配達地：福島県福島市（東部山間部を除く）、郡山市（湖南町、中田町、田村町を除く）、二本松市、伊達郡9町及び安達郡4町2村
				1,000円超料金の役務	
8	赤帽福島県軽自動車運送協同組合	福島県福島市	H22.7.30	90cm超又は4kg超の役務	福島県県
				1,000円超料金の役務	福島県県
9	ALSOK岩手株式会社	岩手県盛岡市	H24.4.1	90cm超又は4kg超の役務	岩手県
				1,000円超料金の役務	岩手県
10	ALSOK山形株式会社	山形県山形市	H24.4.1	90cm超又は4kg超の役務	山形県
				1,000円超料金の役務	山形県
11	ALSOK秋田県株式会社	秋田県秋田市	H24.3.1	90cm超又は4kg超の役務	秋田県
				1,000円超料金の役務	秋田県
12	青森総合警備保障株式会社	青森県青森市	H24.3.1	90cm超又は4kg超の役務	青森県
				1,000円超料金の役務	青森県
13	南東北福山運輸株式会社	宮城県仙台市	H24.4.1	90cm超又は4kg超の役務	東北6県、栃木県
14	北東北福山運輸株式会社	岩手県盛岡市	H24.5.1	90cm超又は4kg超の役務	青森県、岩手県、秋田県、宮城県
15	ALSOK福島㈱	福島県郡山市	H24.5.1	90cm超又は4kg超の役務	福島県
				1,000円超料金の役務	福島県
16	株式会社テーシー東北	宮城県仙台市	H26.12.1	90cm超又は4kg超の役務	宮城県

東北 16事業者
 全国 473事業者
 （平成28年3月末現在）



「東北地域におけるICT推進の現状 2016」

平成28年8月 編集・発行
東北総合通信局総務部総務課企画広報室

〒980-8795
宮城県仙台市青葉区本町3丁目2-23
仙台第2合同庁舎(12F～15F)
<http://www.soumu.go.jp/soutsu/tohoku/index.html>