

(2) 利用者アンケート集計結果(クロス集計)

調査地点に関するクロス集計結果

Q1 お住まいの区(N=878)(SA)

Q1 お住まいの区

調査地点

	調査数	青葉区	旭区	泉区	磯子区	神奈川区	金沢区	港南区	港北区	栄区
全体	878 100.0	2 0.2	49 5.6	143 16.3	97 11.0	67 7.6	45 5.1	13 1.5	173 19.7	57 6.5
港北区役所	166 100.0	-	1 0.6	-	-	-	1 0.6	4 2.4	150 90.4	-
泉区役所	145 100.0	-	-	134 92.4	-	-	-	-	-	-
横浜駅行政サービスコーナー	352 100.0	2 0.6	21 6.0	9 2.6	14 4.0	65 18.5	6 1.7	6 1.7	23 6.5	2 0.6
新杉田行政サービスコーナー	136 100.0	-	-	-	83 61.0	2 1.5	38 27.9	3 2.2	-	6 4.4
大船駅証明発行コーナー	52 100.0	-	-	-	-	-	-	-	-	49 94.2
若葉台証明発行コーナー	27 100.0	-	27 100.0	-	-	-	-	-	-	-

Q1 お住まいの区(続き)

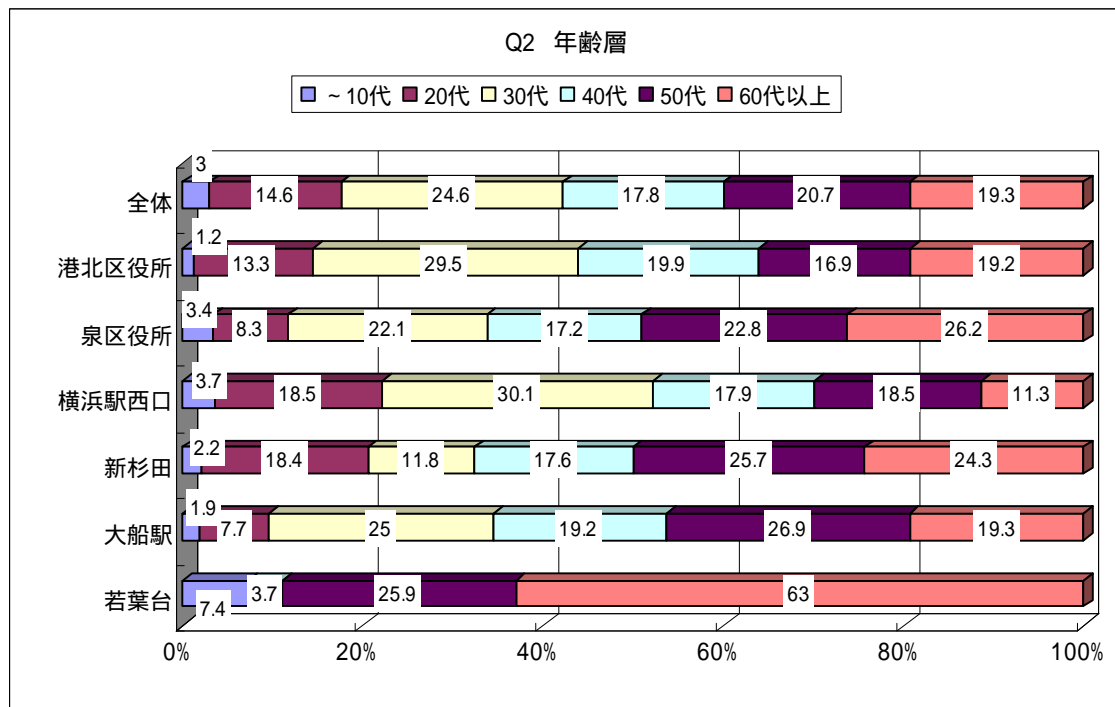
調査地点

	調査数	瀬谷区	都筑区	鶴見区	戸塚区	中区	西区	保土ヶ谷区	緑区	南区	市外
全体	878 100.0	6 0.7	6 0.7	7 0.8	11 1.3	32 3.6	51 5.8	56 6.4	5 0.6	21 2.4	37 4.2
港北区役所	166 100.0	-	1 0.6	3 1.8	2 1.2	-	-	-	1 0.6	-	3 1.8
泉区役所	145 100.0	-	-	-	1 0.7	-	-	1 0.7	-	-	9 6.2
横浜駅行政サービスコーナー	352 100.0	5 1.4	5 1.4	3 0.9	7 2.0	31 8.8	51 14.5	55 15.6	4 1.1	20 5.7	23 6.5
新杉田行政サービスコーナー	136 100.0	-	-	1 0.7	-	1 0.7	-	-	-	1 0.7	1 0.7
大船駅証明発行コーナー	52 100.0	1 1.9	-	-	1 1.9	-	-	-	-	-	1 1.9
若葉台証明発行コーナー	27 100.0	-	-	-	-	-	-	-	-	-	-

Q2 あなたの年齢層はどれですか (N=878) (SA)

Q2 年齢層
調査地点

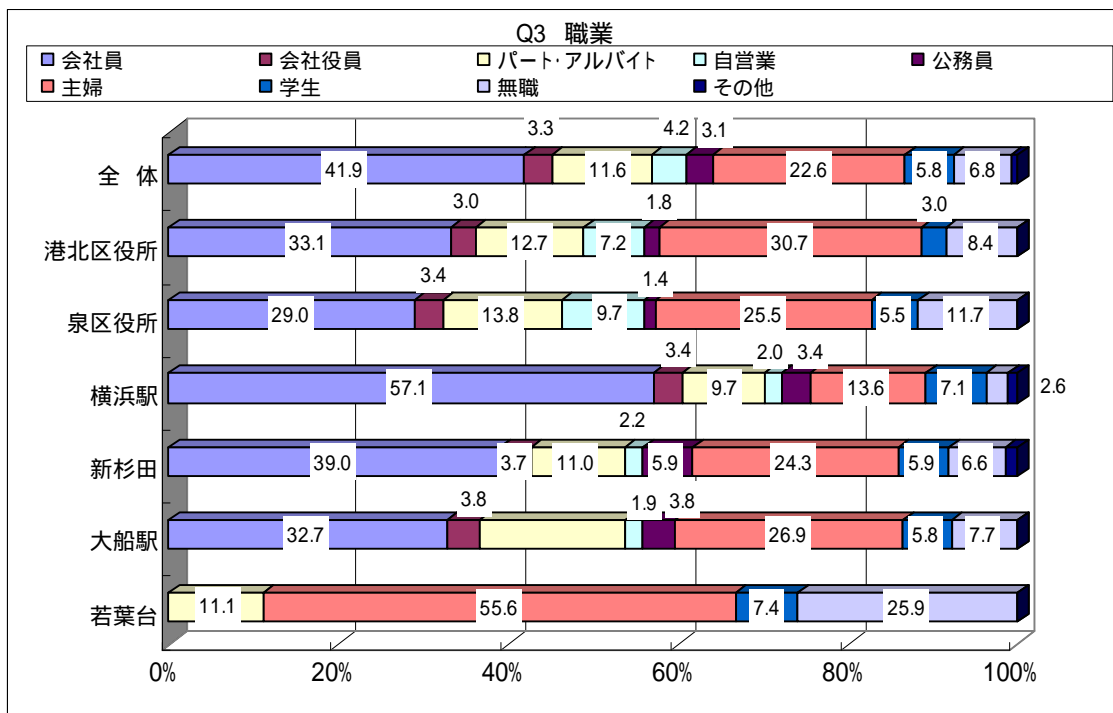
	調査数	10代	20代	30代	40代	50代	60代以上
全体	878	26	128	216	156	182	170
	100.0	3.0	14.6	24.6	17.8	20.7	19.4
港北区役所	166	2	22	49	33	28	32
	100.0	1.2	13.3	29.5	19.9	16.9	19.3
泉区役所	145	5	12	32	25	33	38
	100.0	3.4	8.3	22.1	17.2	22.8	26.2
横浜駅行政サービスコーナー	352	13	65	106	63	65	40
	100.0	3.7	18.5	30.1	17.9	18.5	11.4
新杉田行政サービスコーナー	136	3	25	16	24	35	33
	100.0	2.2	18.4	11.8	17.6	25.7	24.3
大船駅証明発行コーナー	52	1	4	13	10	14	10
	100.0	1.9	7.7	25.0	19.2	26.9	19.2
若葉台証明発行コーナー	27	2	-	-	1	7	17
	100.0	7.4	-	-	3.7	25.9	63.0



Q3 あなたのご職業はどれですか (N=878)(SA)

Q3 職業
調査地点

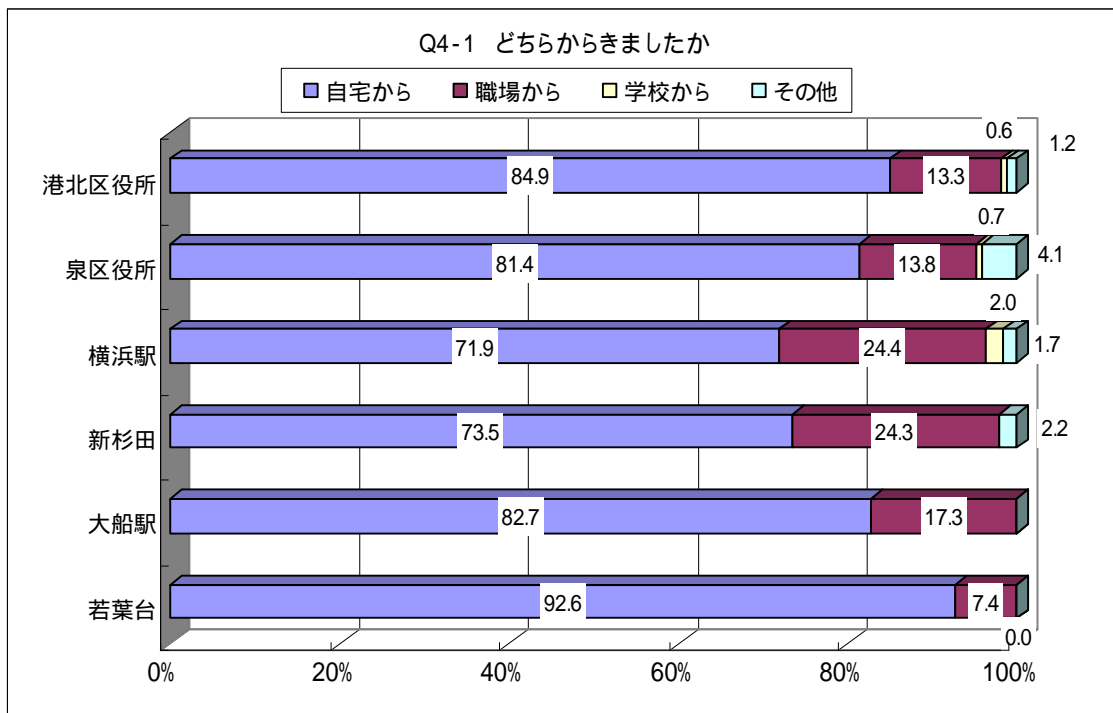
	調査数	会社員	会社役員	パート・アルバイト	自営業	公務員	主婦	学生	無職	その他
全体	878	368	29	102	37	27	198	51	60	6
	100.0	41.9	3.3	11.6	4.2	3.1	22.6	5.8	6.8	0.7
港北区役所	166	55	5	21	12	3	51	5	14	-
	100.0	33.1	3.0	12.7	7.2	1.8	30.7	3.0	8.4	-
泉区役所	145	42	5	20	14	2	37	8	17	-
	100.0	29.0	3.4	13.8	9.7	1.4	25.5	5.5	11.7	-
横浜駅行政サービスコーナー	352	201	12	34	7	12	48	25	9	4
	100.0	57.1	3.4	9.7	2.0	3.4	13.6	7.1	2.6	1.1
新杉田行政サービスコーナー	136	53	5	15	3	8	33	8	9	2
	100.0	39.0	3.7	11.0	2.2	5.9	24.3	5.9	6.6	1.5
大船駅証明発行コーナー	52	17	2	9	1	2	14	3	4	-
	100.0	32.7	3.8	17.3	1.9	3.8	26.9	5.8	7.7	-
若葉台証明発行コーナー	27	-	-	3	-	-	15	2	7	-
	100.0	-	-	11.1	-	-	55.6	7.4	25.9	-



Q4 - 1 今日どちらから来ましたか (N=878)(SA)

Q4 - 1 どちらから来ましたか
調査地点

	調査数	自宅から	職場から	学校から	その他
全体	878	680	172	9	17
	100.0	77.4	19.6	1.0	1.9
港北区役所	166	141	22	1	2
	100.0	84.9	13.3	0.6	1.2
泉区役所	145	118	20	1	6
	100.0	81.4	13.8	0.7	4.1
横浜駅行政サービスコーナー	352	253	86	7	6
	100.0	71.9	24.4	2.0	1.7
新杉田行政サービスコーナー	136	100	33	-	3
	100.0	73.5	24.3	-	2.2
大船駅証明発行コーナー	52	43	9	-	-
	100.0	82.7	17.3	-	-
若葉台証明発行コーナー	27	25	2	-	-
	100.0	92.6	7.4	-	-

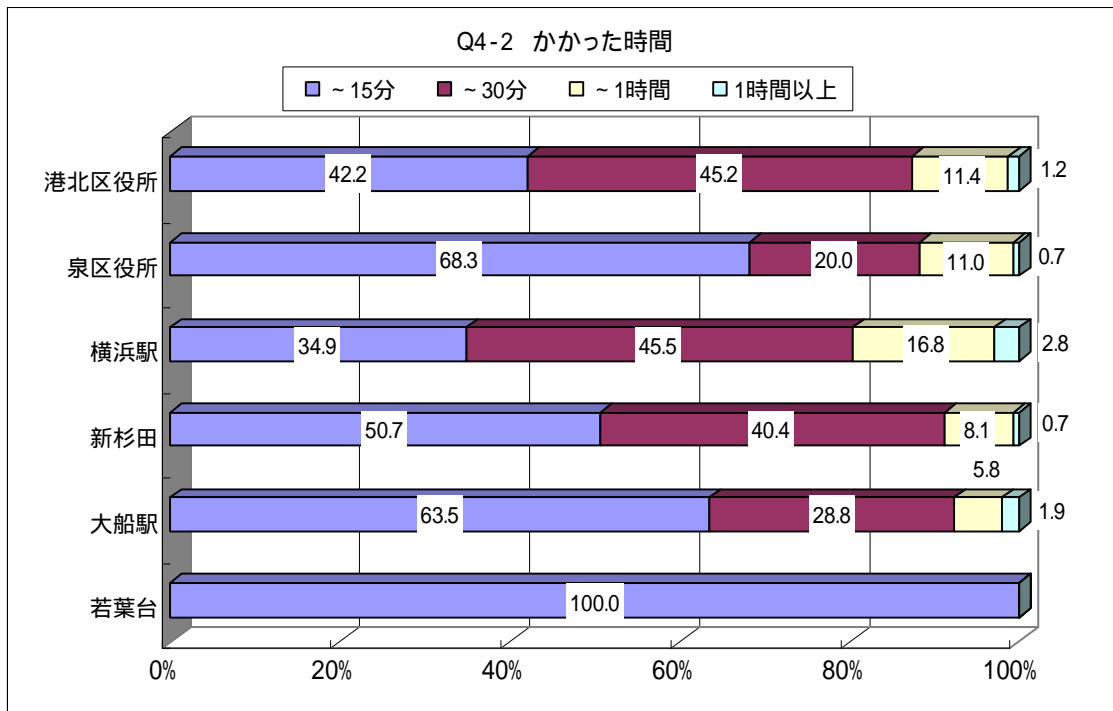


Q4 - 2 ここに来るまで、どのくらいかかりましたか (N=878)(SA)

Q4 - 2 かかった時間

調査地点

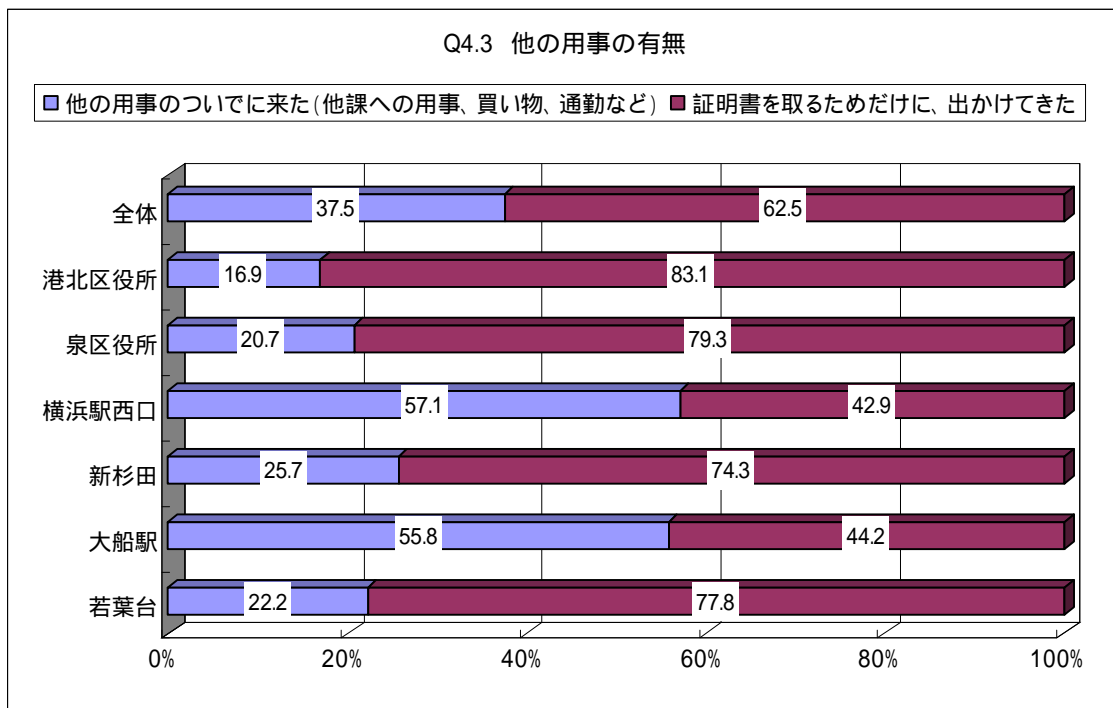
調査地点	調査数	15分	30分	1時間	1時間以上
全体	878	421	334	108	15
	100.0	47.9	38.0	12.3	1.7
港北区役所	166	70	75	19	2
	100.0	42.2	45.2	11.4	1.2
泉区役所	145	99	29	16	1
	100.0	68.3	20.0	11.0	0.7
横浜駅行政サービスコーナー	352	123	160	59	10
	100.0	34.9	45.5	16.8	2.8
新杉田行政サービスコーナー	136	69	55	11	1
	100.0	50.7	40.4	8.1	0.7
大船駅証明発行コーナー	52	33	15	3	1
	100.0	63.5	28.8	5.8	1.9
若葉台証明発行コーナー	27	27	-	-	-
	100.0	100.0	-	-	-



Q 4 - 3 他の用事の有無 (N=878)(SA)

Q 4 . 3 他の用事の有無
調査地点

	調査数	物へ他の用事のついでに来た (他課への用事、買い物、通勤など)	に証明書を 出書か 取 る た め だ け
全 体	878 100.0	329 37.5	549 62.5
港北区役所	166 100.0	28 16.9	138 83.1
泉区役所	145 100.0	30 20.7	115 79.3
横浜駅行政サービスコーナー	352 100.0	201 57.1	151 42.9
新杉田行政サービスコーナー	136 100.0	35 25.7	101 74.3
大船駅証明発行コーナー	52 100.0	29 55.8	23 44.2
若葉台証明発行コーナー	27 100.0	6 22.2	21 77.8



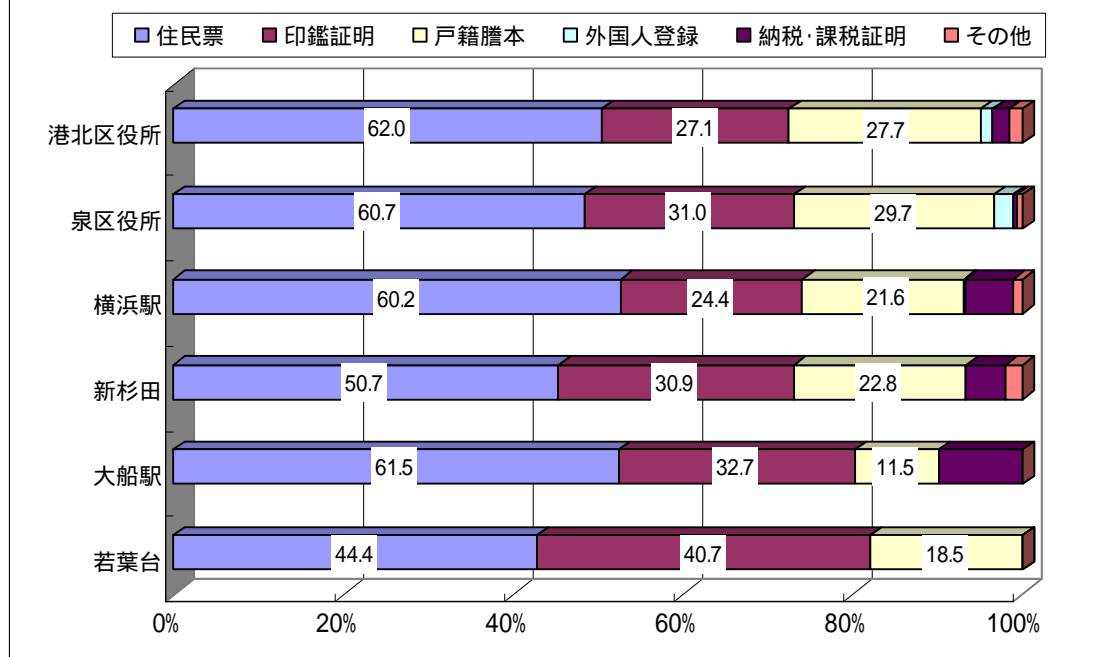
Q 5 取得した証明書 (N=878) (MA)

Q 5 取得した証明書

調査地点

調査地点	調査数	住民票	印鑑証明	戸籍謄本	外国人登録	納税・課税証明	その他
全 体	878	516	246	207	8	41	11
	100.0	58.8	28.0	23.6	0.9	4.7	1.3
港北区役所	166	103	45	46	3	4	3
	100.0	62.0	27.1	27.7	1.8	2.4	1.8
泉区役所	145	88	45	43	4	1	1
	100.0	60.7	31.0	29.7	2.8	0.7	0.7
横浜駅行政サービスコーナー	352	212	86	76	1	23	4
	100.0	60.2	24.4	21.6	0.3	6.5	1.1
新杉田行政サービスコーナー	136	69	42	31	-	7	3
	100.0	50.7	30.9	22.8	-	5.1	2.2
大船駅証明発行コーナー	52	32	17	6	-	6	-
	100.0	61.5	32.7	11.5	-	11.5	-
若葉台証明発行コーナー	27	12	11	5	-	-	-
	100.0	44.4	40.7	18.5	-	-	-

Q5 取得した証明書

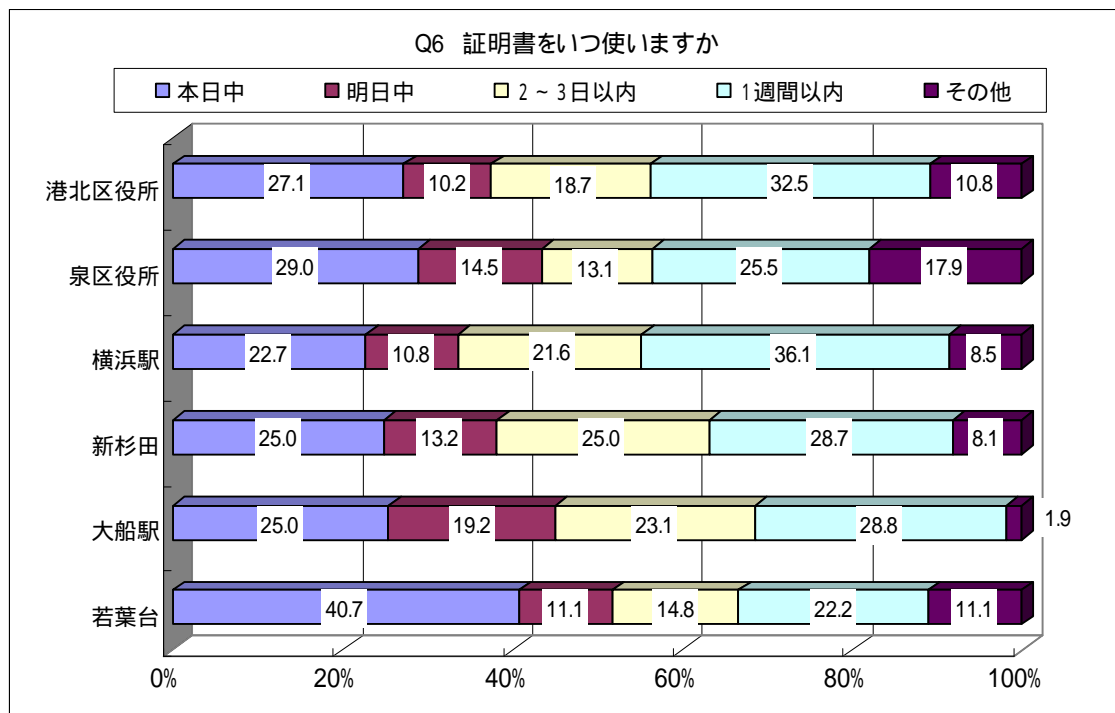


Q 6 本日取得した証明書はいつ使用しますか (N=878)(SA)

Q 6 証明書をいつ使いますか

調査地点

調査地点	調査数	本 日 中	明 日 中	2 ~ 3 日 以 内	1 週 間 以 内	そ の 他
全 体	878 100.0	225 25.6	107 12.2	176 20.0	278 31.7	89 10.1
港北区役所	166 100.0	45 27.1	17 10.2	31 18.7	54 32.5	18 10.8
泉区役所	145 100.0	42 29.0	21 14.5	19 13.1	37 25.5	26 17.9
横浜駅行政サービスコーナー	352 100.0	80 22.7	38 10.8	76 21.6	127 36.1	30 8.5
新杉田行政サービスコーナー	136 100.0	34 25.0	18 13.2	34 25.0	39 28.7	11 8.1
大船駅証明発行コーナー	52 100.0	13 25.0	10 19.2	12 23.1	15 28.8	1 1.9
若葉台証明発行コーナー	27 100.0	11 40.7	3 11.1	4 14.8	6 22.2	3 11.1

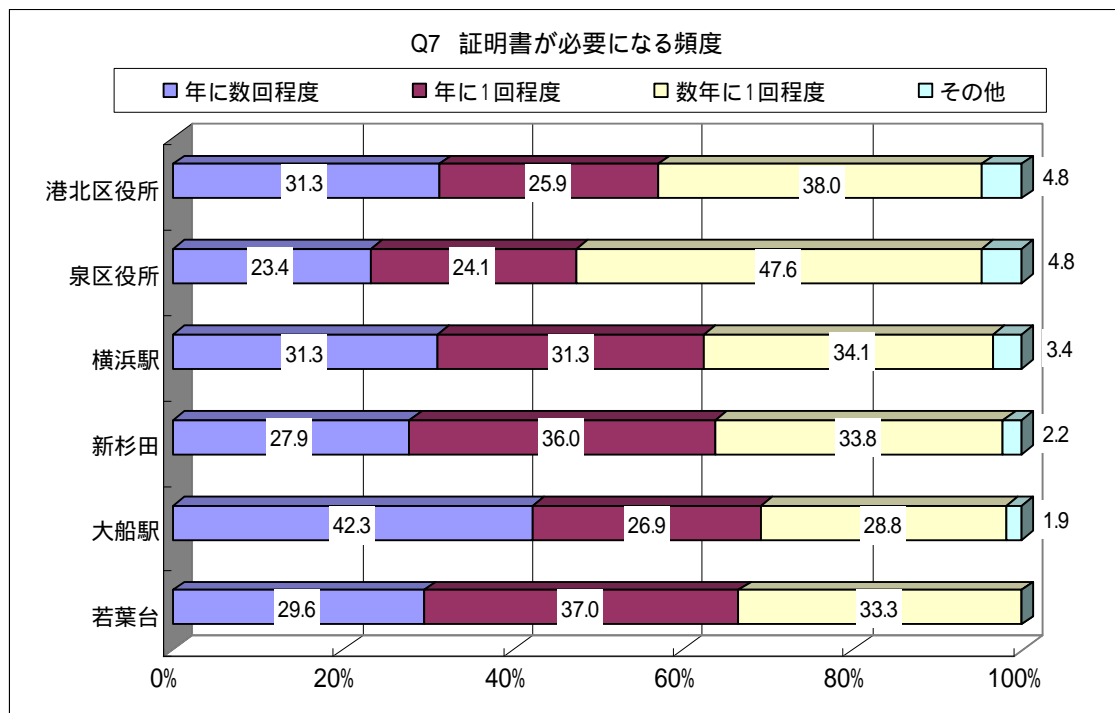


Q7 証明書を必要とする頻度 (N=878)(SA)

Q7 必要となる頻度

調査地点

調査地点	調査数	年に数回程度	年に1回程度	数年に1回程度	その他
全体	878	264	261	322	31
	100.0	30.1	29.7	36.7	3.5
港北区役所	166	52	43	63	8
	100.0	31.3	25.9	38.0	4.8
泉区役所	145	34	35	69	7
	100.0	23.4	24.1	47.6	4.8
横浜駅行政サービスコーナー	352	110	110	120	12
	100.0	31.3	31.3	34.1	3.4
新杉田行政サービスコーナー	136	38	49	46	3
	100.0	27.9	36.0	33.8	2.2
大船駅証明発行コーナー	52	22	14	15	1
	100.0	42.3	26.9	28.8	1.9
若葉台証明発行コーナー	27	8	10	9	-
	100.0	29.6	37.0	33.3	-



Q 8 証明書の発行場所・方法として知っているものはどれですか (N=878)(MA)

Q 8 発行場所・方法として知っているもの

調査地点

調査地点	調査数	役所・第2土曜日の発行	第2土曜日の発行	市内の13の駅にある	行政サービスコーナー	郵便局での申請・受取	無回答
全体	878 100.0	325 37.0	562 64.0	384 43.7	216 24.6	118 13.4	
港北区役所	166 100.0	56 33.7	89 53.6	45 27.1	44 26.5	40 24.1	
泉区役所	145 100.0	51 35.2	90 62.1	44 30.3	37 25.5	31 21.4	
横浜駅行政サービスコーナー	352 100.0	128 36.4	232 65.9	206 58.5	87 24.7	32 9.1	
新杉田行政サービスコーナー	136 100.0	70 51.5	94 69.1	76 55.9	27 19.9	4 2.9	
大船駅証明発行コーナー	52 100.0	13 25.0	40 76.9	7 13.5	14 26.9	7 13.5	
若葉台証明発行コーナー	27 100.0	7 25.9	17 63.0	6 22.2	7 25.9	4 14.8	

Q 9 - 1 証明発行サービスが拡充された場合、希望するサービス (二つまで選択) (N=878)(MA)

Q 9 - 1 希望するサービス

調査地点

調査地点	調査数	平日の夜中など、取扱い	駅内での申請・受取	ショッピングセンター内	コンビニエンスストア内	銀行・郵便局での申請・受取	公共施設での申請・受取	地区センター等での申請・受取	インターネットによる申請	その他
全体	878 100.0	284 32.3	167 19.0	62 7.1	388 44.2	170 19.4	56 6.4	339 38.6	11 1.3	
港北区役所	166 100.0	48 28.9	30 18.1	16 9.6	64 38.6	31 18.7	9 5.4	63 38.0	1 0.6	
泉区役所	145 100.0	50 34.5	29 20.0	13 9.0	76 52.4	40 27.6	12 8.3	60 41.4	-	
横浜駅行政サービスコーナー	352 100.0	126 35.8	58 16.5	15 4.3	167 47.4	45 12.8	7 2.0	148 42.0	9 2.6	
新杉田行政サービスコーナー	136 100.0	40 29.4	30 22.1	8 5.9	54 39.7	32 23.5	14 10.3	44 32.4	-	
大船駅証明発行コーナー	52 100.0	17 32.7	15 28.8	4 7.7	24 46.2	12 23.1	2 3.8	18 34.6	1 1.9	
若葉台証明発行コーナー	27 100.0	3 11.1	5 18.5	6 22.2	3 11.1	10 37.0	12 44.4	6 22.2	-	

Q10 証明発行サービスが拡充される場合、窓口を求めること(二つまで選択)
(N=878)(MA)

Q10 窓口を求めること

調査地点

調査地点	調査数	丁寧な対応がされること	手続きのスピードが早くなること	正確に手続きされること	豊富な知識があること	個人情報が適切に扱われること	その他
全体	878 100.0	198 22.6	537 61.2	273 31.1	110 12.5	357 40.7	11 1.3
港北区役所	166 100.0	47 28.3	90 54.2	60 36.1	17 10.2	63 38.0	1 0.6
泉区役所	145 100.0	38 26.2	93 64.1	44 30.3	24 16.6	72 49.7	5 3.4
横浜駅行政サービスコーナー	352 100.0	73 20.7	240 68.2	90 25.6	45 12.8	110 31.3	4 1.1
新杉田行政サービスコーナー	136 100.0	29 21.3	68 50.0	56 41.2	18 13.2	67 49.3	1 0.7
大船駅証明発行コーナー	52 100.0	8 15.4	31 59.6	20 38.5	4 7.7	25 48.1	-
若葉台証明発行コーナー	27 100.0	3 11.1	15 55.6	3 11.1	2 7.4	20 74.1	-

時間帯に関するクロス集計結果

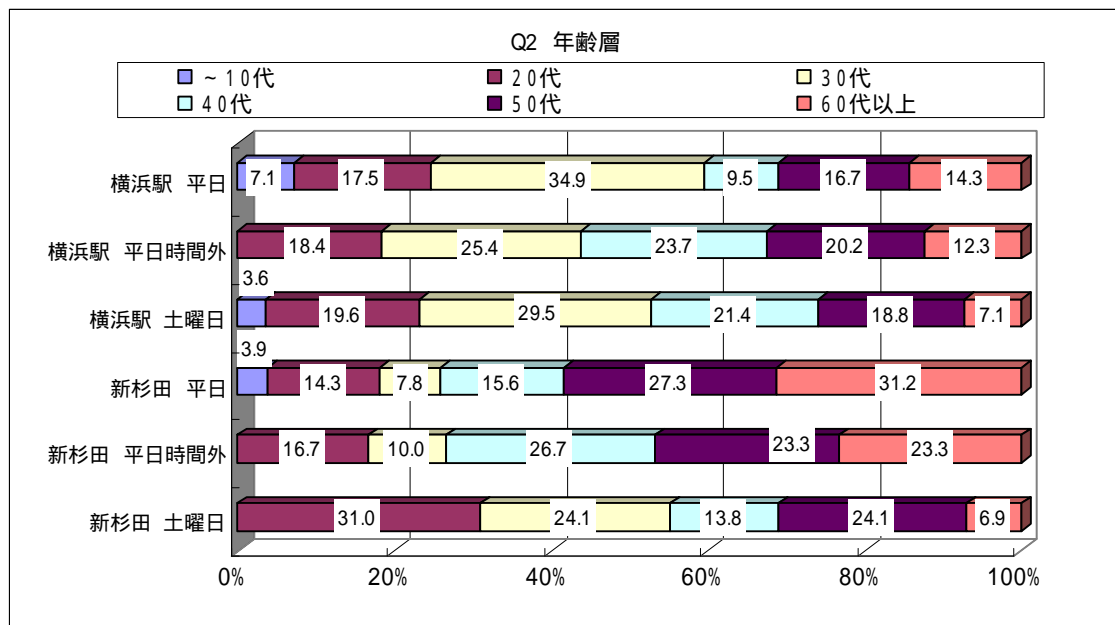
ここでは、横浜駅行政サービスコーナーおよび新杉田行政サービスコーナーにおいて、調査時間帯を平日(10:00～17:00)、平日時間外(8:00～10:00、17:00～19:00)、土曜日の3つに分類して、クロス集計を行い、時間帯による傾向を見る。

Q2 あなたの年齢層はどれですか(N=878)(SA)

Q2 年齢層

調査地点

	調査数	10代	20代	30代	40代	50代	60代以上
横浜駅 平日 (10:00～17:00)	126 100.0	9 7.1	22 17.5	44 34.9	12 9.5	21 16.7	18 14.3
横浜駅 平日時間外 (8:00～10:00, 17:00～19:00)	114 100.0	0 0.0	21 18.4	29 25.4	27 23.7	23 20.2	14 12.3
横浜駅 土曜日	112 100.0	4 3.6	22 19.6	33 29.5	24 21.4	21 18.8	8 7.1
新杉田 平日 (10:00～17:00)	77 100.0	3 3.9	11 14.3	6 7.8	12 15.6	21 27.3	24 31.2
新杉田 平日時間外 (8:00～10:00, 17:00～19:00)	30 100.0	0 0.0	5 16.7	3 10.0	8 26.7	7 23.3	7 23.3
新杉田 土曜日	29 100.0	0 0.0	9 31.0	7 24.1	4 13.8	7 24.1	2 6.9

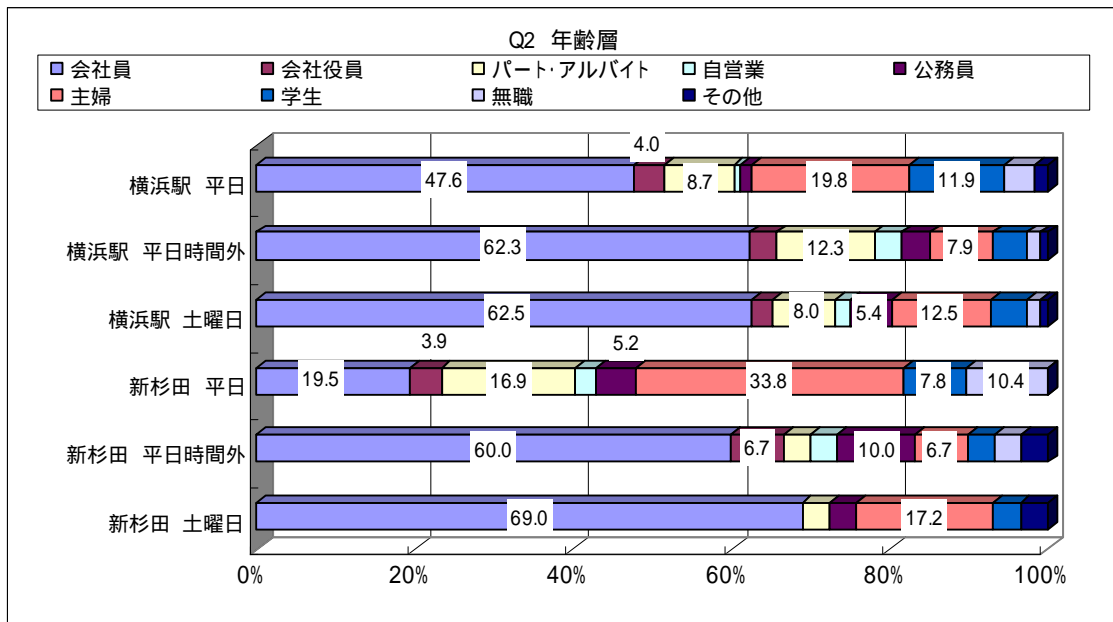


Q3 あなたのご職業はどれですか (N=878)(SA)

Q3 職業

調査地点

	調査数	会社員	会社役員	パート・アルバイト	自営業	公務員	主婦	学生	無職	その他
横浜駅 平日 (10:00~17:00)	126 100.0	60 47.6	5 4.0	11 8.7	1 0.8	2 1.6	25 19.8	15 11.9	5 4.0	2 1.6
横浜駅 平日時間外 (8:00~10:00, 17:00~19:00)	114 100.0	71 62.3	4 3.5	14 12.3	4 3.5	4 3.5	9 7.9	5 4.4	2 1.8	1 0.9
横浜駅 土曜日	112 100.0	70 62.5	3 2.7	9 8.0	2 1.8	6 5.4	14 12.5	5 4.5	2 1.8	1 0.9
新杉田 平日 (10:00~17:00)	77 100.0	15 19.5	3 3.9	13 16.9	2 2.6	4 5.2	26 33.8	6 7.8	8 10.4	0 0.0
新杉田 平日時間外 (8:00~10:00, 17:00~19:00)	30 100.0	18 60.0	2 6.7	1 3.3	1 3.3	3 10.0	2 6.7	1 3.3	1 3.3	1 3.3
新杉田 土曜日	29 100.0	20 69.0	0 0.0	1 3.4	0 0.0	1 3.4	5 17.2	1 3.4	0 0.0	1 3.4

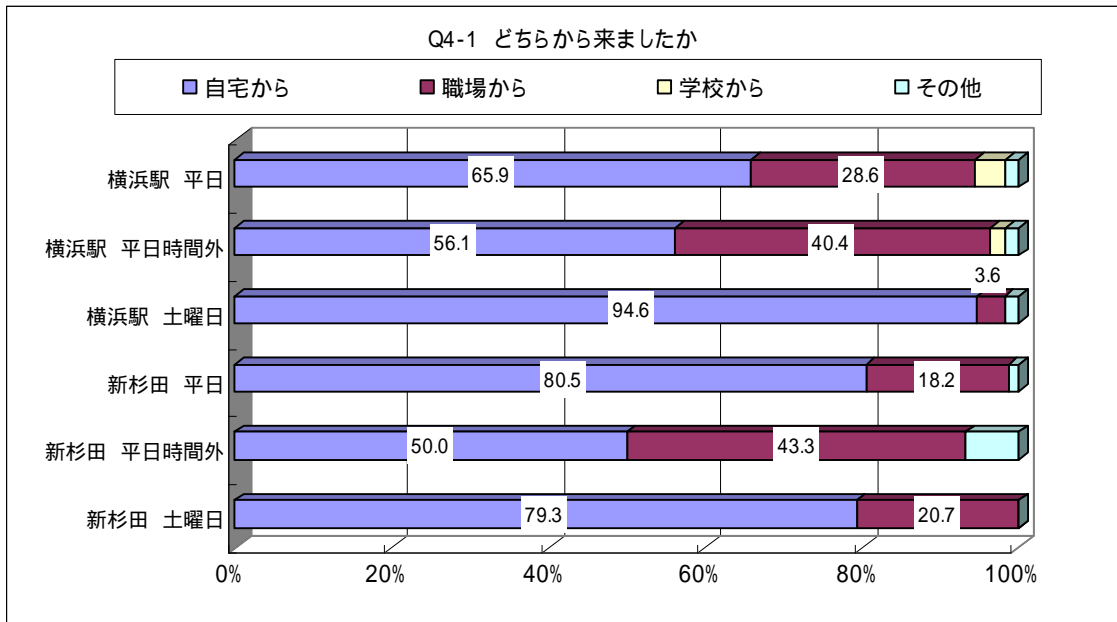


Q4 - 1 今日はどこから来ましたか (N=878)(SA)

Q4 - 1 どちらから来ましたか

調査地点

	調査数	自宅から	職場から	学校から	その他
横浜駅 平日 (10:00~17:00)	126	83	36	5	2
横浜駅 平日時間外 (8:00~10:00, 17:00~19:00)	114	64	46	2	2
横浜駅 土曜日	112	106	4	0	2
新杉田 平日 (10:00~17:00)	77	62	14	0	1
新杉田 平日時間外 (8:00~10:00, 17:00~19:00)	30	15	13	0	2
新杉田 土曜日	29	23	6	0	0
	100.0	79.3	20.7	0.0	0.0

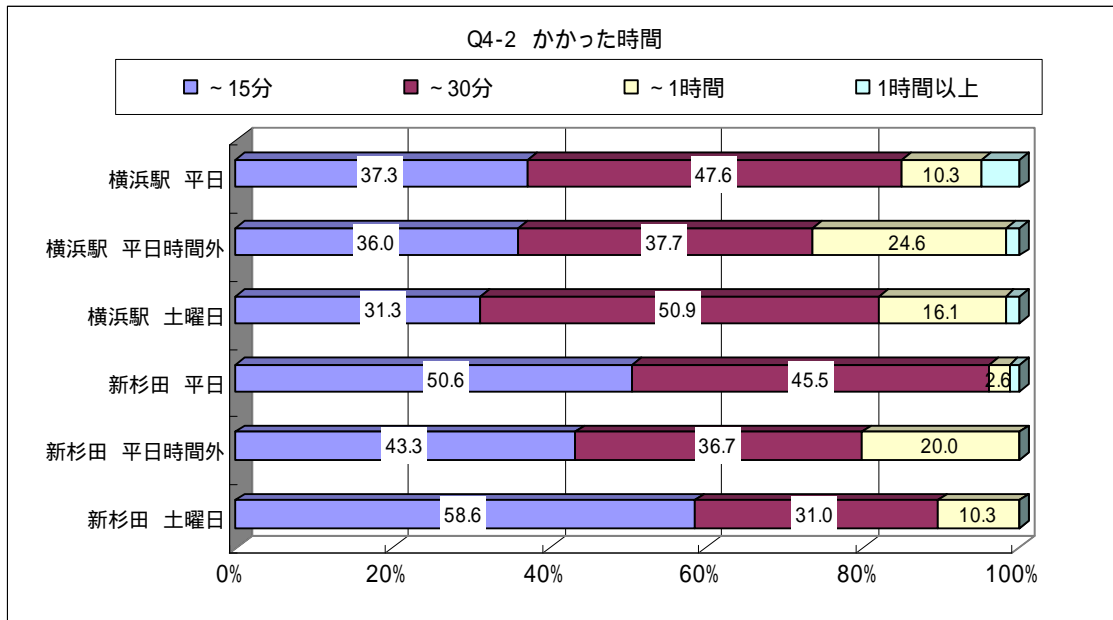


Q4 - 2 ここに来るまで、どのくらいかかりましたか (N=878) (SA)

Q4 - 2 かかった時間

調査地点

調査地点	調査数	15分	30分	1時間	1時間以上
横浜駅 平日 (10:00~17:00)	126 100.0	47 37.3	60 47.6	13 10.3	6 4.8
横浜駅 平日時間外 (8:00~10:00, 17:00~19:00)	114 100.0	41 36.0	43 37.7	28 24.6	2 1.8
横浜駅 土曜日	112 100.0	35 31.3	57 50.9	18 16.1	2 1.8
新杉田 平日 (10:00~17:00)	77 100.0	39 50.6	35 45.5	2 2.6	1 1.3
新杉田 平日時間外 (8:00~10:00, 17:00~19:00)	30 100.0	13 43.3	11 36.7	6 20.0	0 0.0
新杉田 土曜日	29 100.0	17 58.6	9 31.0	3 10.3	0 0.0

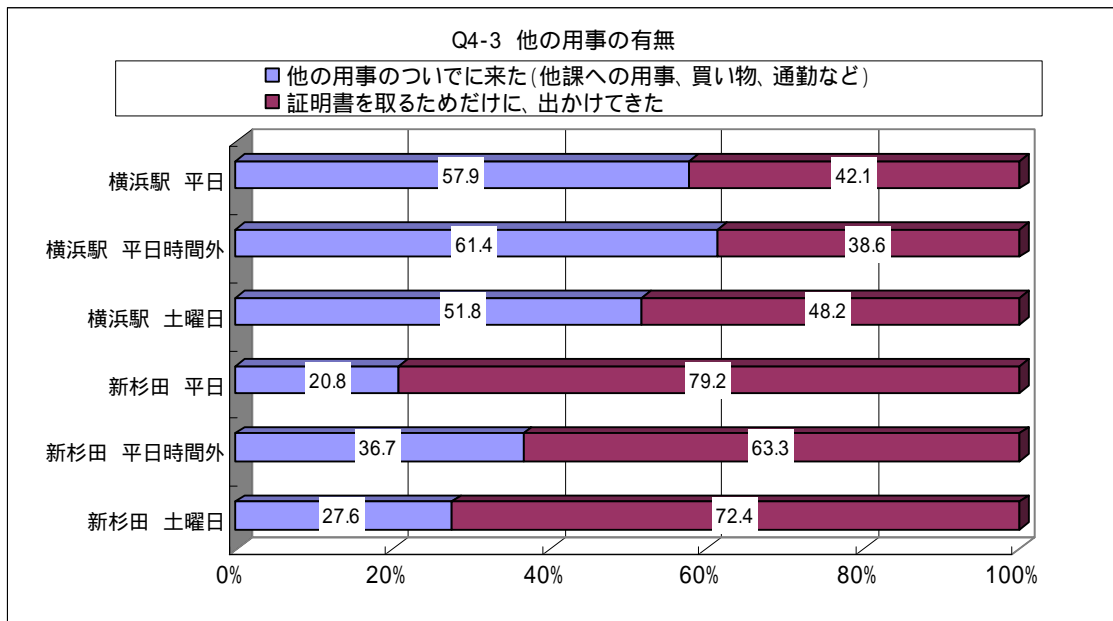


Q4-3 他の用事の有無 (N=878)(SA)

Q4.3 他の用事の有無

調査地点

調査地点	調査数	通へ他の用事の 勤課への用事、 などへの用事、 買いで来た物	出証 か明 けて書 て取 きたる ため だけ に
横浜駅 平日 (10:00～17:00)	126 100.0	73 57.9	53 42.1
横浜駅 平日時間外 (8:00～10:00, 17:00～19:00)	114 100.0	70 61.4	44 38.6
横浜駅 土曜日	112 100.0	58 51.8	54 48.2
新杉田 平日 (10:00～17:00)	77 100.0	16 20.8	61 79.2
新杉田 平日時間外 (8:00～10:00, 17:00～19:00)	30 100.0	11 36.7	19 63.3
新杉田 土曜日	29 100.0	8 27.6	21 72.4



Q 5 取得した証明書 (N=878)(MA)

Q 5 取得した証明書

調査地点

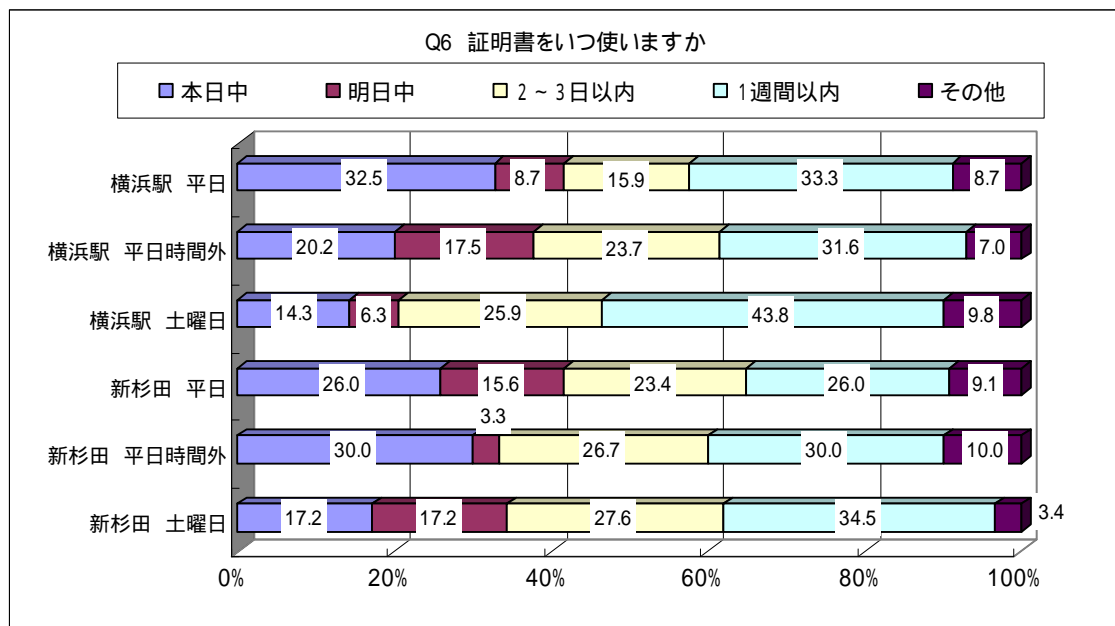
	調査数	住民票	印鑑証明	戸籍謄本	外国人登録	証明・納税・課税	その他
横浜駅 平日 (10:00~17:00)	126 100.0	86 68.3	21 16.7	22 17.5	0 0.0	13 10.3	4 3.2
横浜駅 平日時間外 (8:00~10:00, 17:00~19:00)	114 100.0	65 57.0	30 26.3	22 19.3	0 0.0	9 7.9	0 0.0
横浜駅 土曜日	112 100.0	61 54.5	35 31.3	32 28.6	1 0.9	1 0.9	0 0.0
新杉田 平日 (10:00~17:00)	77 100.0	37 48.1	23 29.9	18 23.4	0 0.0	6 7.8	3 3.9
新杉田 平日時間外 (8:00~10:00, 17:00~19:00)	30 100.0	13 43.3	8 26.7	11 36.7	0 0.0	1 3.3	0 0.0
新杉田 土曜日	29 100.0	19 65.5	11 37.9	2 6.9	0 0.0	0 0.0	0 0.0

Q 6 本日取得した証明書はいつ使用しますか (N=878) (SA)

Q 6 証明書をいつ使いますか

調査地点

	調査数	本 日 中	明 日 中	2 ~ 3 日 以 内	1 週 間 以 内	そ の 他
横浜駅 平日 (10:00~17:00)	126 100.0	41 32.5	11 8.7	20 15.9	42 33.3	11 8.7
横浜駅 平日時間外 (8:00~10:00, 17:00~19:00)	114 100.0	23 20.2	20 17.5	27 23.7	36 31.6	8 7.0
横浜駅 土曜日	112 100.0	16 14.3	7 6.3	29 25.9	49 43.8	11 9.8
新杉田 平日 (10:00~17:00)	77 100.0	20 26.0	12 15.6	18 23.4	20 26.0	7 9.1
新杉田 平日時間外 (8:00~10:00, 17:00~19:00)	30 100.0	9 30.0	1 3.3	8 26.7	9 30.0	3 10.0
新杉田 土曜日	29 100.0	5 17.2	5 17.2	8 27.6	10 34.5	1 3.4

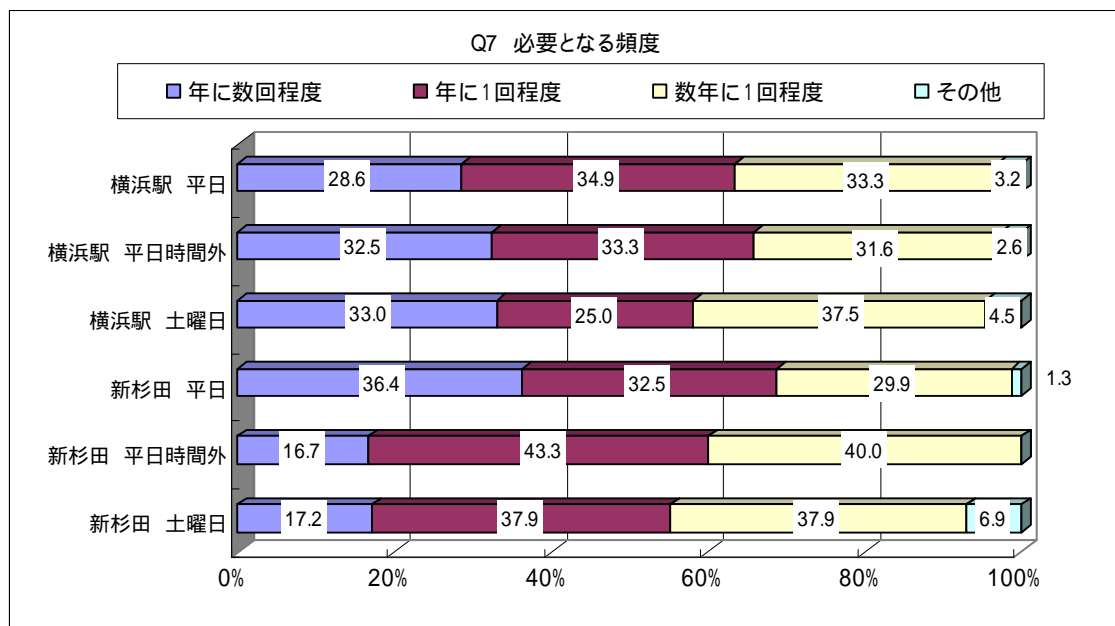


Q7 証明書を必要とする頻度 (N=878)(SA)

Q7 必要となる頻度

調査地点

調査地点	調査数	年に数回程度	年に1回程度	数年に1回程度	その他
横浜駅 平日 (10:00～17:00)	126	36	44	42	4
横浜駅 平日時間外 (8:00～10:00, 17:00～19:00)	114	37	38	36	3
横浜駅 土曜日	112	37	28	42	5
新杉田 平日 (10:00～17:00)	77	28	25	23	1
新杉田 平日時間外 (8:00～10:00, 17:00～19:00)	30	5	13	12	0
新杉田 土曜日	29	5	11	11	2
	100.0	17.2	37.9	37.9	6.9



Q 8 証明書の発行場所・方法として知っているものはどれですか (N=878)(MA)

Q 8 発行場所・方法として知っているもの

調査地点

調査地点	調査数	いつでも証明書の発行を行う場所	第2・第4土曜日は区役所で発行	市内の13の駅にある行政サービスコーナー	市役所、平日夜間、土日も行っている	行政サービスコーナーでは、平日夜間、土日も行っている	郵便局で証明書の申請・受取ができる	無回答
横浜駅 平日 (10:00~17:00)	126 100.0	43 34.1	80 63.5	55 43.7	34 27.0	13 10.3		
横浜駅 平日時間外 (8:00~10:00, 17:00~19:00)	114 100.0	39 34.2	72 63.2	78 68.4	27 23.7	13 11.4		
横浜駅 土曜日	112 100.0	46 41.1	80 71.4	73 65.2	26 23.2	6 5.4		
新杉田 平日 (10:00~17:00)	77 100.0	39 50.6	51 66.2	37 48.1	17 22.1	3 3.9		
新杉田 平日時間外 (8:00~10:00, 17:00~19:00)	30 100.0	18 60.0	21 70.0	19 63.3	6 20.0	1 3.3		
新杉田 土曜日	29 100.0	13 44.8	22 75.9	20 69.0	4 13.8	0 0.0		

Q 9 - 1 証明発行サービスが拡充された場合、希望するサービス (二つまで選択) (N=878)(MA)

Q 9 - 1 希望するサービス

調査地点

調査地点	調査数	平日の夜中など、取扱い時間拡大	駅内での申請・受取サービス	ショッピングセンター内での申請・受取サービス	コンビニエンスストア内での申請・受取サービス	銀行・郵便局での申請・受取サービス	施設内での申請・受取サービス	地区センターなどの公共施設	インターネットによる申請サービス	その他
横浜駅 平日 (10:00~17:00)	126 100.0	39 31.0	25 19.8	4 3.2	60 47.6	19 15.1	4 3.2	48 38.1	2 1.6	
横浜駅 平日時間外 (8:00~10:00, 17:00~19:00)	114 100.0	43 37.7	20 17.5	5 4.4	53 46.5	8 7.0	0 0.0	53 46.5	4 3.5	
横浜駅 土曜日	112 100.0	44 39.3	13 11.6	6 5.4	54 48.2	18 16.1	3 2.7	47 42.0	3 2.7	
新杉田 平日 (10:00~17:00)	77 100.0	19 24.7	16 20.8	7 9.1	29 37.7	17 22.1	11 14.3	23 29.9	0 0.0	
新杉田 平日時間外 (8:00~10:00, 17:00~19:00)	30 100.0	8 26.7	10 33.3	0 0.0	11 36.7	8 26.7	1 3.3	9 30.0	0 0.0	
新杉田 土曜日	29 100.0	13 44.8	4 13.8	1 3.4	14 48.3	7 24.1	2 6.9	14 48.3	0 0.0	

Q10 証明発行サービスが拡充される場合、窓口を求めること(二つまで選択)
(N=878)(MA)

Q10 窓口を求めること

調査地点

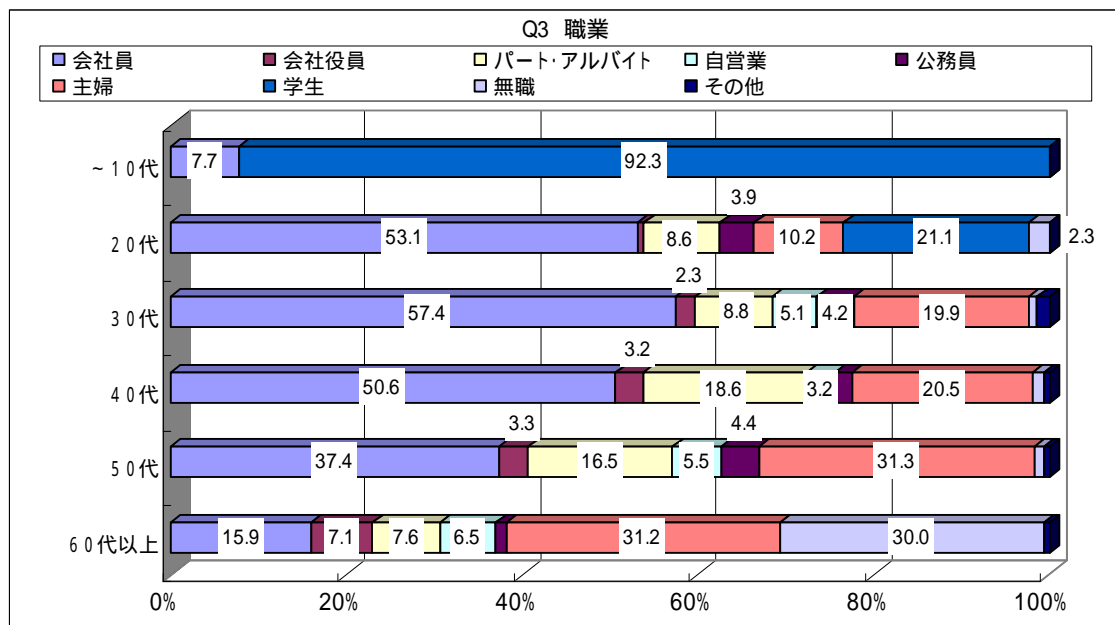
調査地点	調査数	丁寧な対応がされること	手続きのスピードが早くなること	正確に手続きされること	豊富な知識があること	個人情報適切に扱われること	その他
横浜駅 平日 (10:00~17:00)	126 100.0	30 23.8	84 66.7	27 21.4	19 15.1	42 33.3	1 0.8
横浜駅 平日時間外 (8:00~10:00, 17:00~19:00)	114 100.0	15 13.2	84 73.7	33 28.9	10 8.8	42 36.8	0 0.0
横浜駅 土曜日	112 100.0	28 25.0	72 64.3	30 26.8	16 14.3	26 23.2	3 2.7
新杉田 平日 (10:00~17:00)	77 100.0	18 23.4	36 46.8	36 46.8	11 14.3	38 49.4	0 0.0
新杉田 平日時間外 (8:00~10:00, 17:00~19:00)	30 100.0	4 13.3	15 50.0	11 36.7	5 16.7	13 43.3	1 3.3
新杉田 土曜日	29 100.0	7 24.1	17 58.6	9 31.0	2 6.9	16 55.2	0 0.0

年齢層に関するクロス集計結果

Q3 あなたのご職業はどれですか (N=878) (SA)

Q3 職業
Q2 年齢層

	調査数	会社員	会社役員	パート・アルバイト	自営業	公務員	主婦	学生	無職	その他
全体	878	368	29	102	37	27	198	51	60	6
	100.0	41.9	3.3	11.6	4.2	3.1	22.6	5.8	6.8	0.7
～10代	26	2	-	-	-	-	-	24	-	-
	100.0	7.7	-	-	-	-	-	92.3	-	-
20代	128	68	1	11	-	5	13	27	3	-
	100.0	53.1	0.8	8.6	-	3.9	10.2	21.1	2.3	-
30代	216	124	5	19	11	9	43	-	2	3
	100.0	57.4	2.3	8.8	5.1	4.2	19.9	-	0.9	1.4
40代	156	79	5	29	5	3	32	-	2	1
	100.0	50.6	3.2	18.6	3.2	1.9	20.5	-	1.3	0.6
50代	182	68	6	30	10	8	57	-	2	1
	100.0	37.4	3.3	16.5	5.5	4.4	31.3	-	1.1	0.5
60代以上	170	27	12	13	11	2	53	-	51	1
	100.0	15.9	7.1	7.6	6.5	1.2	31.2	-	30.0	0.6

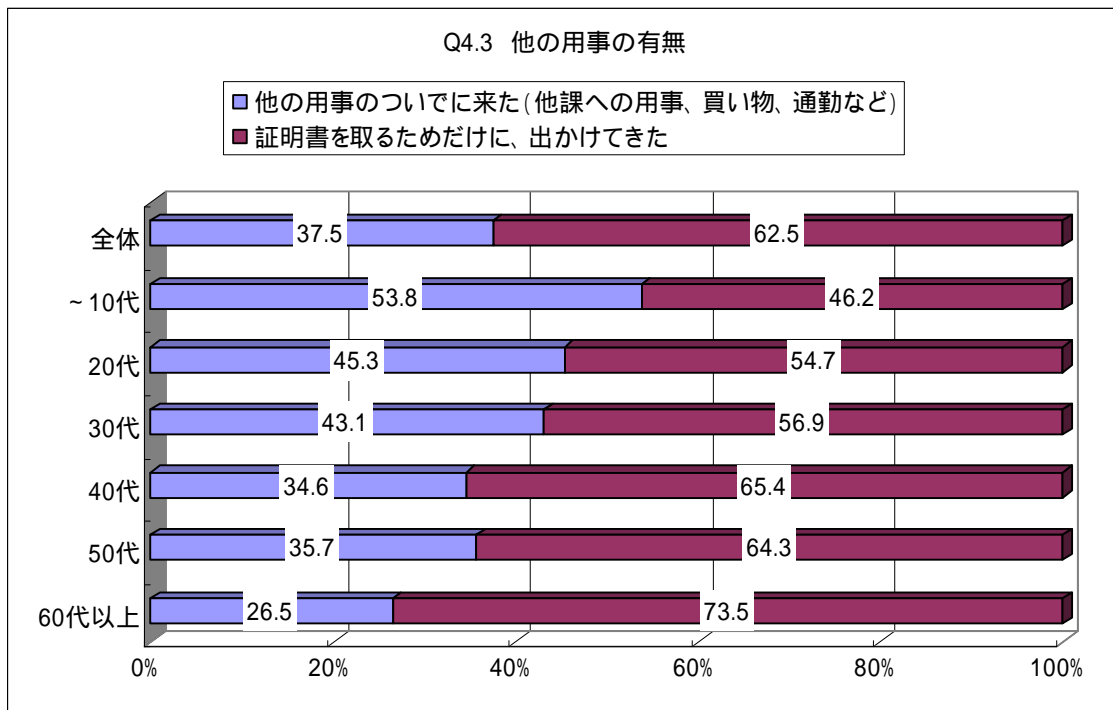


Q4 - 3 他の用事の有無 (N=878)(SA)

Q4.3 他の用事の有無

Q2 年齢層

	調査数	通勤(他の用事への用事で、買い物など)	出張(他の用事への用事で、買い物など)
全体	878	329	549
	100.0	37.5	62.5
~10代	26	14	12
	100.0	53.8	46.2
20代	128	58	70
	100.0	45.3	54.7
30代	216	93	123
	100.0	43.1	56.9
40代	156	54	102
	100.0	34.6	65.4
50代	182	65	117
	100.0	35.7	64.3
60代以上	170	45	125
	100.0	26.5	73.5



Q 5 取得した証明書 (N=878)(MA)

Q 5 取得した証明書

Q 2 年齢層

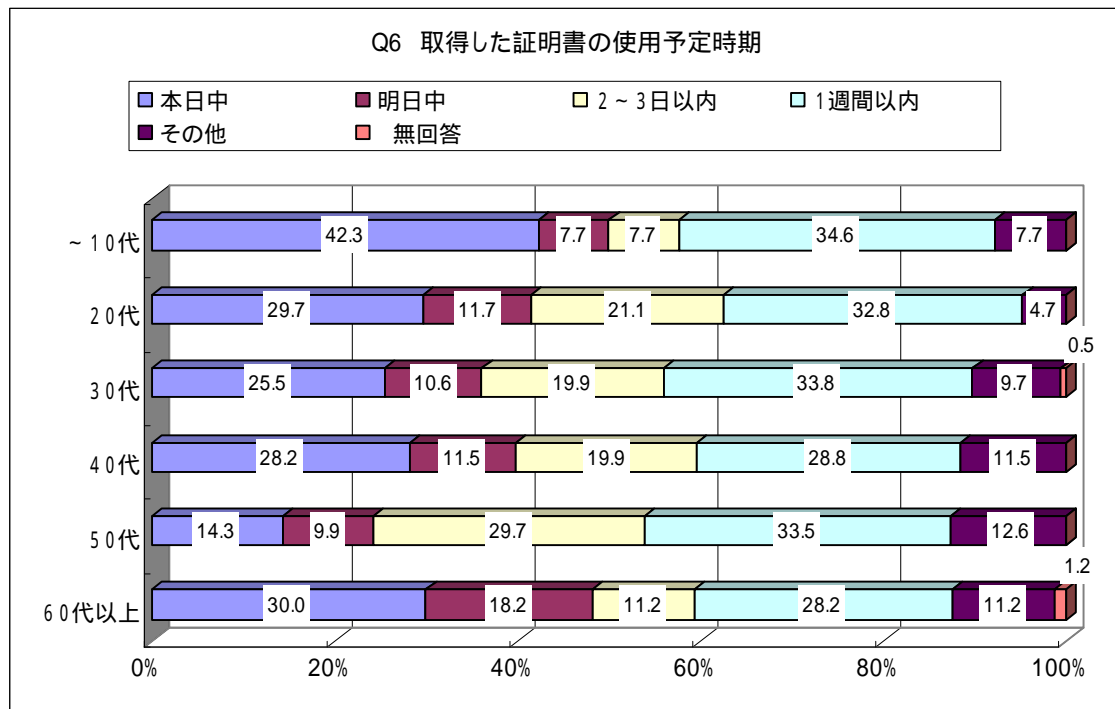
	調査数	住民票	印鑑証明	本戸籍謄本(抄)	外国人登録	納税・課税証明	その他
全体	878 100.0	516 58.8	246 28.0	207 23.6	8 0.9	41 4.7	11 1.3
~10代	26 100.0	23 88.5	- -	3 11.5	- -	- -	- -
20代	128 100.0	93 72.7	15 11.7	31 24.2	1 0.8	4 3.1	1 0.8
30代	216 100.0	137 63.4	55 25.5	40 18.5	3 1.4	15 6.9	2 0.9
40代	156 100.0	73 46.8	51 32.7	38 24.4	4 2.6	7 4.5	2 1.3
50代	182 100.0	91 50.0	74 40.7	49 26.9	- -	11 6.0	1 0.5
60代以上	170 100.0	99 58.2	51 30.0	46 27.1	- -	4 2.4	5 2.9

Q 6 本日取得した証明書はいつ使用しますか (N=878)(SA)

Q 6 取得した証明書の使用予定時期

Q 2 年齢層

	調査数	本 日 中	明 日 中	2 ~ 3 日 以 内	1 週 間 以 内	そ の 他	無 回 答
全 体	878 100.0	225 25.6	107 12.2	176 20.0	278 31.7	89 10.1	3 0.3
~ 1 0 代	26 100.0	11 42.3	2 7.7	2 7.7	9 34.6	2 7.7	- -
2 0 代	128 100.0	38 29.7	15 11.7	27 21.1	42 32.8	6 4.7	- -
3 0 代	216 100.0	55 25.5	23 10.6	43 19.9	73 33.8	21 9.7	1 0.5
4 0 代	156 100.0	44 28.2	18 11.5	31 19.9	45 28.8	18 11.5	- -
5 0 代	182 100.0	26 14.3	18 9.9	54 29.7	61 33.5	23 12.6	- -
6 0 代以上	170 100.0	51 30.0	31 18.2	19 11.2	48 28.2	19 11.2	2 1.2

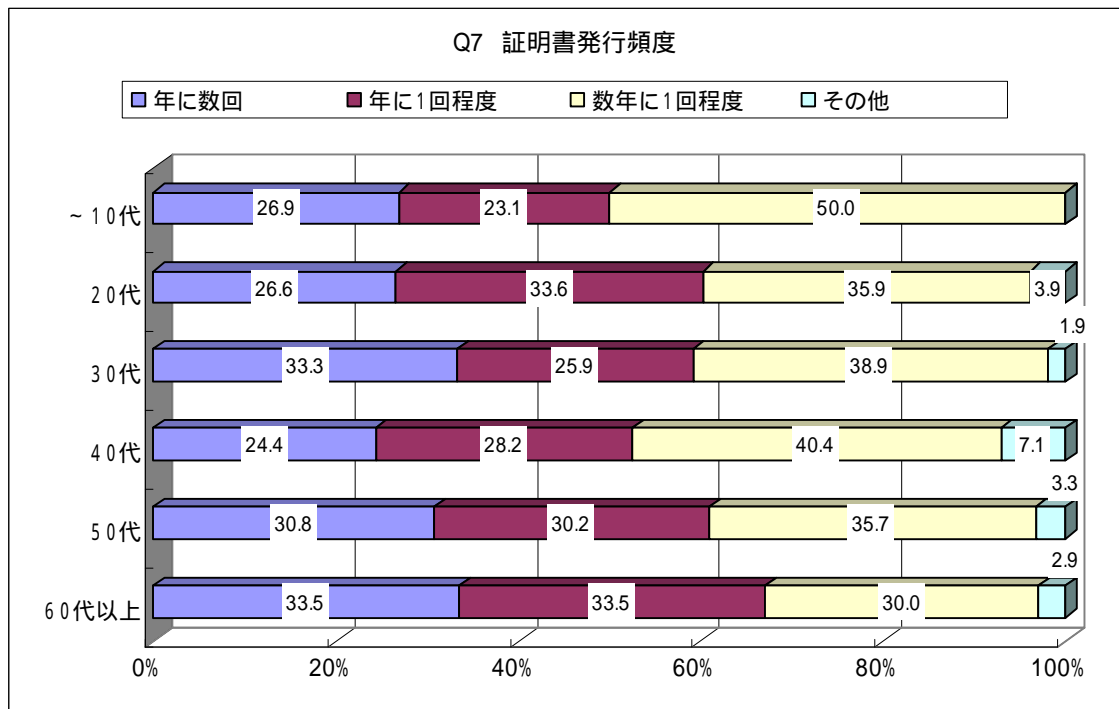


Q7 証明書を必要とする頻度 (N=878)(SA)

Q7 証明書必要頻度

Q2 年齢層

	調査数	年に数回	年に1回程度	数年に1回程度	その他
全体	878	264	261	322	31
	100.0	30.1	29.7	36.7	3.5
~10代	26	7	6	13	-
	100.0	26.9	23.1	50.0	-
20代	128	34	43	46	5
	100.0	26.6	33.6	35.9	3.9
30代	216	72	56	84	4
	100.0	33.3	25.9	38.9	1.9
40代	156	38	44	63	11
	100.0	24.4	28.2	40.4	7.1
50代	182	56	55	65	6
	100.0	30.8	30.2	35.7	3.3
60代以上	170	57	57	51	5
	100.0	33.5	33.5	30.0	2.9



Q 8 証明書の発行場所・方法として知っているものはどれですか (N=878)(MA)

Q 8 証明書の発行場所・方法として知っているもの

Q 2 年齢層

	調査数	役所・公民館の発行	第二土曜日の発行	市内の駅にある	行政サービスセンター	市役所・公民館の発行	郵便局・郵便局での申請・受取	郵送による証明書の申請・受取	無回答
全体	878 100.0	325 37.0	562 64.0	384 43.7	216 24.6	118 13.4			
～10代	26 100.0	4 15.4	5 19.2	7 26.9	2 7.7	9 34.6			
20代	128 100.0	51 39.8	76 59.4	59 46.1	27 21.1	14 10.9			
30代	216 100.0	67 31.0	142 65.7	84 38.9	51 23.6	34 15.7			
40代	156 100.0	55 35.3	102 65.4	70 44.9	28 17.9	24 15.4			
50代	182 100.0	70 38.5	129 70.9	93 51.1	59 32.4	13 7.1			
60代以上	170 100.0	78 45.9	108 63.5	71 41.8	49 28.8	24 14.1			

Q 9 - 1 証明発行サービスが拡充された場合、希望するサービス (二つまで選択) (N=878)(MA)

Q 9 . 1 証明発行サービスが拡充される場合、希望するサービス

Q 2 年齢層

	調査数	平日の夜間など、取扱い	駅内での申請・受取サービス	市役所・公民館の発行	行政サービスセンター	郵便局・郵便局での申請・受取	銀行・郵便局での申請・受取	公共施設内での申請・受取	地区センター等での申請・受取	インターネットによる申請	その他
全体	878 100.0	284 32.3	167 19.0	62 7.1	388 44.2	170 19.4	56 6.4	339 38.6	11 1.3		
～10代	26 100.0	9 34.6	3 11.5	1 3.8	14 53.8	2 7.7	3 11.5	9 34.6	-		
20代	128 100.0	53 41.4	25 19.5	4 3.1	57 44.5	11 8.6	2 1.6	62 48.4	3 2.3		
30代	216 100.0	89 41.2	37 17.1	9 4.2	102 47.2	25 11.6	8 3.7	102 47.2	-		
40代	156 100.0	52 33.3	23 14.7	15 9.6	75 48.1	24 15.4	4 2.6	70 44.9	3 1.9		
50代	182 100.0	51 28.0	29 15.9	12 6.6	78 42.9	52 28.6	15 8.2	64 35.2	4 2.2		
60代以上	170 100.0	30 17.6	50 29.4	21 12.4	62 36.5	56 32.9	24 14.1	32 18.8	1 0.6		

**Q10 証明発行サービスが拡充される場合、窓口を求めること（二つまで選択）
（N=878）（MA）**

Q10 サービスが拡充される場合、窓口を求めること

Q2 年齢層

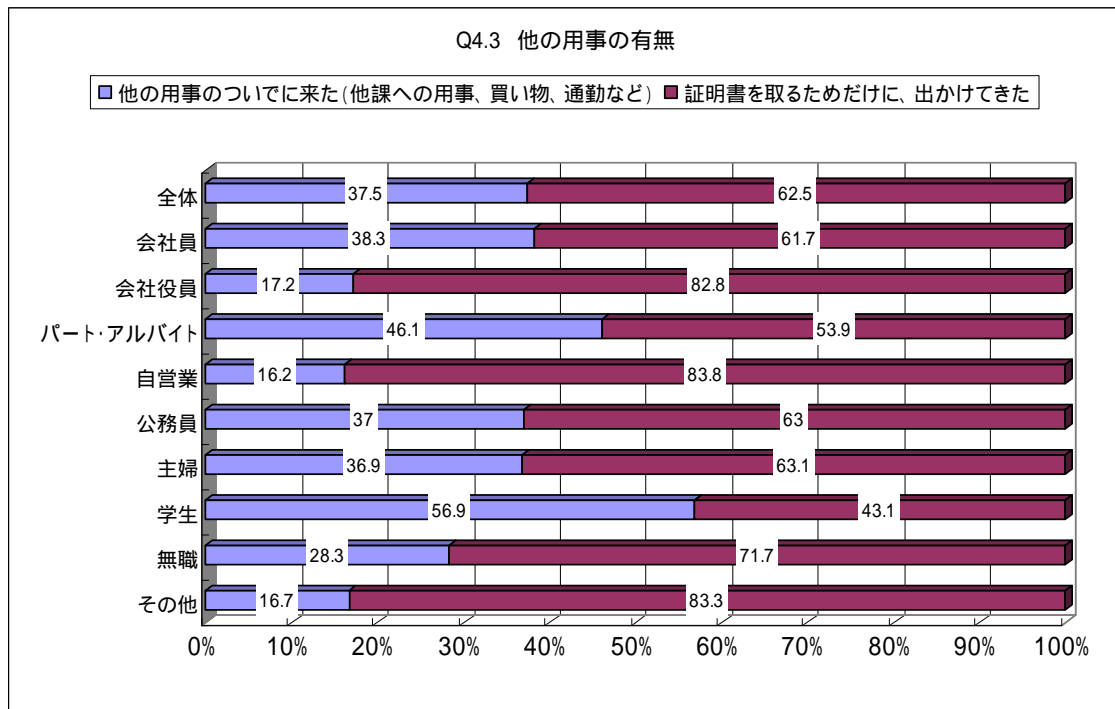
	調査数	丁寧な対応がされること	手続きのスピードが早くなること	正確に手続きされること	豊富な知識があること	個人情報が適切に扱われること	その他
全体	878 100.0	198 22.6	537 61.2	273 31.1	110 12.5	357 40.7	11 1.3
～10代	26 100.0	6 23.1	15 57.7	9 34.6	2 7.7	12 46.2	- -
20代	128 100.0	35 27.3	76 59.4	43 33.6	15 11.7	51 39.8	- -
30代	216 100.0	50 23.1	141 65.3	72 33.3	25 11.6	79 36.6	2 0.9
40代	156 100.0	40 25.6	97 62.2	41 26.3	18 11.5	66 42.3	4 2.6
50代	182 100.0	22 12.1	114 62.6	59 32.4	29 15.9	81 44.5	2 1.1
60代以上	170 100.0	45 26.5	94 55.3	49 28.8	21 12.4	68 40.0	3 1.8

職業に関するクロス集計結果

Q4 - 3 他の用事の有無 (N=878)(SA)

Q4.3 他の用事の有無
Q3 職業

	調査数	いた他物(他の用事、通勤など)	け証に、出をかけるためだけに、出かけてきた
全体	878	329	549
	100.0	37.5	62.5
会社員	368	141	227
	100.0	38.3	61.7
会社役員	29	5	24
	100.0	17.2	82.8
パート・アルバイト	102	47	55
	100.0	46.1	53.9
自営業	37	6	31
	100.0	16.2	83.8
公務員	27	10	17
	100.0	37.0	63.0
主婦	198	73	125
	100.0	36.9	63.1
学生	51	29	22
	100.0	56.9	43.1
無職	60	17	43
	100.0	28.3	71.7
その他	6	1	5
	100.0	16.7	83.3



Q 5 取得した証明書 (N=878)(MA)

Q 5 取得した証明書

Q 3 職業

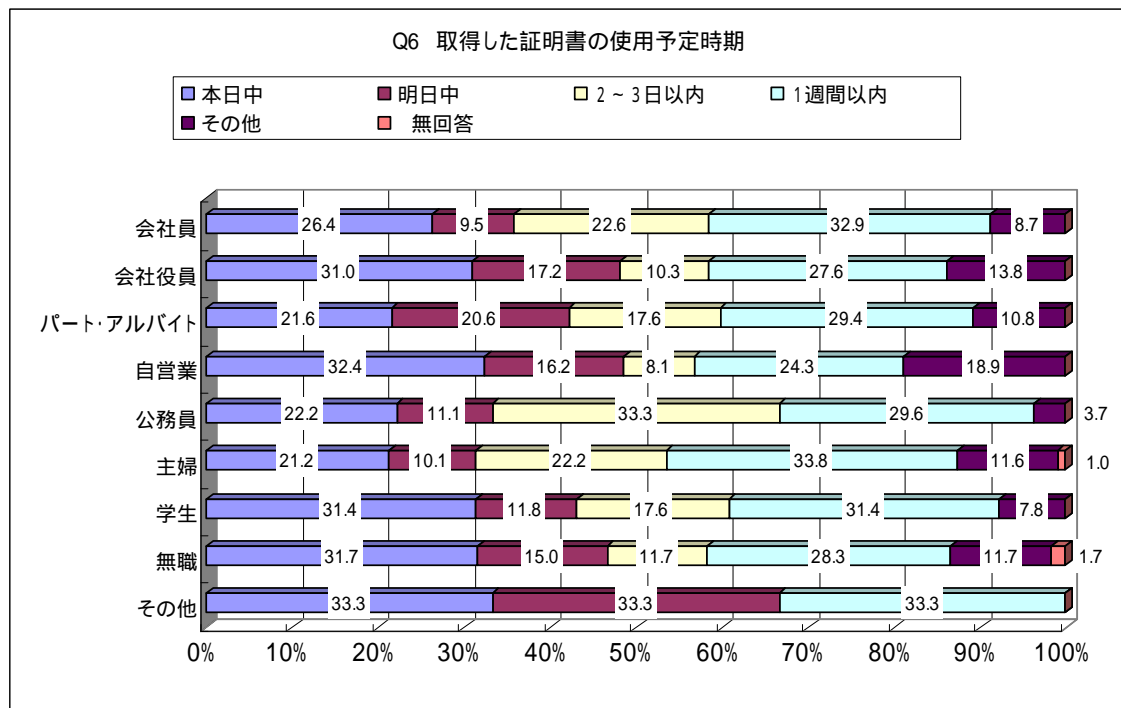
	調査数	住民票	印鑑証明	戸籍謄本(抄本)	外国人登録	納税・課税証明	その他
全体	878 100.0	516 58.8	246 28.0	207 23.6	8 0.9	41 4.7	11 1.3
会社員	368 100.0	229 62.2	100 27.2	80 21.7	2 0.5	18 4.9	4 1.1
会社役員	29 100.0	13 44.8	16 55.2	4 13.8	-	-	-
パート・アルバイト	102 100.0	58 56.9	28 27.5	24 23.5	2 2.0	8 7.8	-
自営業	37 100.0	17 45.9	12 32.4	11 29.7	-	-	-
公務員	27 100.0	12 44.4	11 40.7	4 14.8	-	1 3.7	-
主婦	198 100.0	102 51.5	60 30.3	54 27.3	3 1.5	12 6.1	3 1.5
学生	51 100.0	38 74.5	3 5.9	15 29.4	-	1 2.0	-
無職	60 100.0	43 71.7	15 25.0	13 21.7	1 1.7	-	4 6.7
その他	6 100.0	4 66.7	1 16.7	2 33.3	-	1 16.7	-

Q 6 本日取得した証明書はいつ使用しますか (N=878)(SA)

Q 6 取得した証明書の使用予定時期

Q 3 職業

	調査数	本 日 中	明 日 中	2 ~ 3 日 以 内	1 週 間 以 内	そ の 他	無 回 答
全 体	878	225	107	176	278	89	3
	100.0	25.6	12.2	20.0	31.7	10.1	0.3
会社員	368	97	35	83	121	32	-
	100.0	26.4	9.5	22.6	32.9	8.7	-
会社役員	29	9	5	3	8	4	-
	100.0	31.0	17.2	10.3	27.6	13.8	-
パート・アルバイト	102	22	21	18	30	11	-
	100.0	21.6	20.6	17.6	29.4	10.8	-
自営業	37	12	6	3	9	7	-
	100.0	32.4	16.2	8.1	24.3	18.9	-
公務員	27	6	3	9	8	1	-
	100.0	22.2	11.1	33.3	29.6	3.7	-
主婦	198	42	20	44	67	23	2
	100.0	21.2	10.1	22.2	33.8	11.6	1.0
学生	51	16	6	9	16	4	-
	100.0	31.4	11.8	17.6	31.4	7.8	-
無職	60	19	9	7	17	7	1
	100.0	31.7	15.0	11.7	28.3	11.7	1.7
その他	6	2	2	-	2	-	-
	100.0	33.3	33.3	-	33.3	-	-

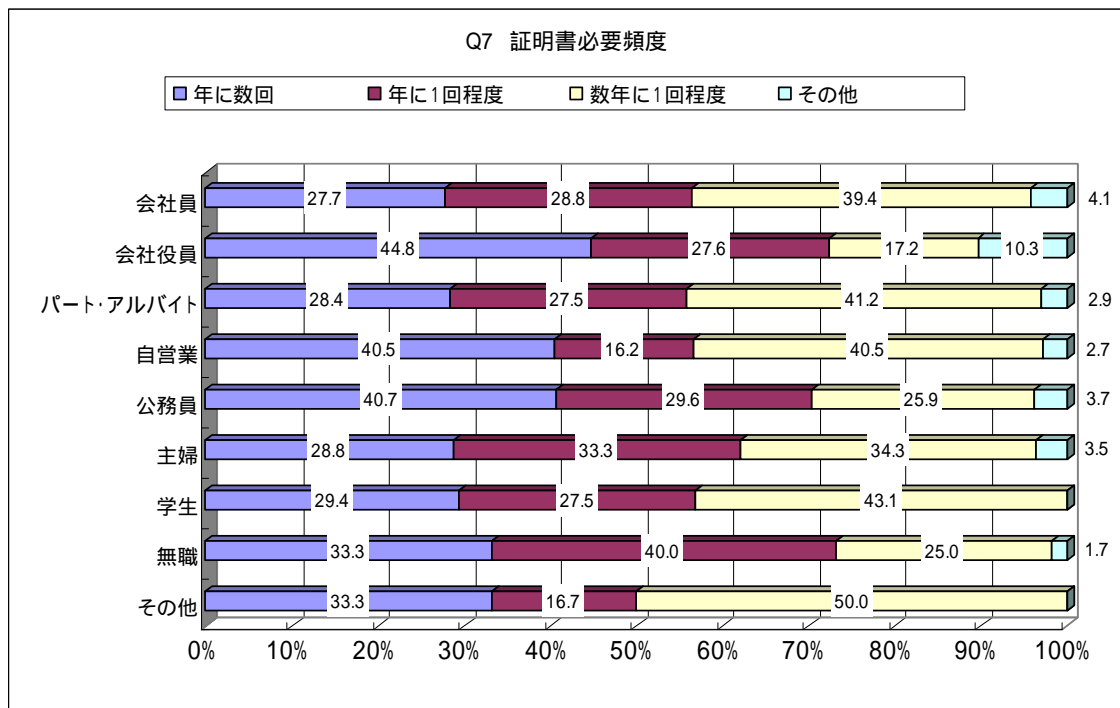


Q7 証明書を必要とする頻度 (N=878)(SA)

Q7 証明書必要頻度

Q3 職業

	調査数	年に数回	年に1回程度	数年に1回程度	その他
全体	878	264	261	322	31
	100.0	30.1	29.7	36.7	3.5
会社員	368	102	106	145	15
	100.0	27.7	28.8	39.4	4.1
会社役員	29	13	8	5	3
	100.0	44.8	27.6	17.2	10.3
パート・アルバイト	102	29	28	42	3
	100.0	28.4	27.5	41.2	2.9
自営業	37	15	6	15	1
	100.0	40.5	16.2	40.5	2.7
公務員	27	11	8	7	1
	100.0	40.7	29.6	25.9	3.7
主婦	198	57	66	68	7
	100.0	28.8	33.3	34.3	3.5
学生	51	15	14	22	-
	100.0	29.4	27.5	43.1	-
無職	60	20	24	15	1
	100.0	33.3	40.0	25.0	1.7
その他	6	2	1	3	-
	100.0	33.3	16.7	50.0	-



Q 8 証明書の発行場所・方法として知っているものはどれですか (N=878)(MA)

Q 8 証明書の発行場所・方法として知っているもの

Q 3 職業

	調査数	役所・第2 行政機関 でも第4 証明書 の発行 区	第2 行政機関 の バス コー ナ	市内 の 駅 に あ る	行政 機関 の サ ー ビ ス コ ー ナ ー	申請 送 り に よ り 受 取 が で き る 証 明 書 の	無 回 答
全 体	878 100.0	325 37.0	562 64.0	384 43.7	216 24.6	118 13.4	
会社員	368 100.0	131 35.6	241 65.5	192 52.2	91 24.7	45 12.2	
会社役員	29 100.0	11 37.9	15 51.7	19 65.5	8 27.6	3 10.3	
パート・アルバイト	102 100.0	38 37.3	66 64.7	38 37.3	23 22.5	13 12.7	
自営業	37 100.0	10 27.0	25 67.6	10 27.0	6 16.2	9 24.3	
公務員	27 100.0	17 63.0	22 81.5	16 59.3	10 37.0	1 3.7	
主婦	198 100.0	73 36.9	133 67.2	70 35.4	56 28.3	27 13.6	
学生	51 100.0	10 19.6	18 35.3	15 29.4	6 11.8	12 23.5	
無職	60 100.0	32 53.3	38 63.3	20 33.3	15 25.0	8 13.3	
その他	6 100.0	3 50.0	4 66.7	4 66.7	1 16.7	- -	

Q9 - 1 証明発行サービスが拡充された場合、希望するサービス(二つまで選択)
(N=878)(MA)

Q9.1 証明発行サービスが拡充される場合、希望するサービス
Q3 職業

	調査数	平日の夜中など、取扱い	駅内での申請・受取サービス	ショッピングセンター内での申請・受取サービス	コンビニエンスストア内での申請・受取サービス	銀行・郵便局での申請・受取サービス	公共施設内での申請・受取サービス	地区センター等での申請サービス	インターネットによる申請サービス	その他
全体	878 100.0	284 32.3	167 19.0	62 7.1	388 44.2	170 19.4	56 6.4	339 38.6	11 1.3	
会社員	368 100.0	159 43.2	59 16.0	12 3.3	164 44.6	43 11.7	8 2.2	178 48.4	9 2.4	
会社役員	29 100.0	7 24.1	4 13.8	2 6.9	12 41.4	5 17.2	1 3.4	12 41.4	- -	
パート・アルバイト	102 100.0	34 33.3	14 13.7	12 11.8	46 45.1	23 22.5	10 9.8	34 33.3	2 2.0	
自営業	37 100.0	7 18.9	6 16.2	3 8.1	20 54.1	4 10.8	3 8.1	12 32.4	- -	
公務員	27 100.0	6 22.2	7 25.9	- -	15 55.6	4 14.8	1 3.7	11 40.7	- -	
主婦	198 100.0	42 21.2	50 25.3	25 12.6	82 41.4	65 32.8	21 10.6	49 24.7	- -	
学生	51 100.0	22 43.1	9 17.6	1 2.0	23 45.1	5 9.8	4 7.8	24 47.1	- -	
無職	60 100.0	6 10.0	16 26.7	7 11.7	24 40.0	20 33.3	8 13.3	15 25.0	- -	
その他	6 100.0	1 16.7	2 33.3	- -	2 33.3	1 16.7	- -	4 66.7	- -	

Q10 証明発行サービスが拡充される場合、窓口を求めること(二つまで選択)
(N=878)(MA)

Q10 サービスが拡充される場合、窓口を求めること

Q3 職業

	調査数	丁寧な対応がされること	手続きのスピードが早くなること	正確に手続きされること	豊富な知識があること	個人情報が適切に扱われること	その他
全体	878 100.0	198 22.6	537 61.2	273 31.1	110 12.5	357 40.7	11 1.3
会社員	368 100.0	69 18.8	246 66.8	100 27.2	51 13.9	134 36.4	6 1.6
会社役員	29 100.0	7 24.1	19 65.5	5 17.2	5 17.2	8 27.6	1 3.4
パート・アルバイト	102 100.0	27 26.5	55 53.9	40 39.2	11 10.8	46 45.1	- -
自営業	37 100.0	10 27.0	21 56.8	12 32.4	7 18.9	14 37.8	1 2.7
公務員	27 100.0	2 7.4	15 55.6	10 37.0	6 22.2	11 40.7	1 3.7
主婦	198 100.0	47 23.7	110 55.6	71 35.9	26 13.1	95 48.0	2 1.0
学生	51 100.0	14 27.5	30 58.8	18 35.3	2 3.9	24 47.1	- -
無職	60 100.0	20 33.3	36 60.0	16 26.7	2 3.3	23 38.3	- -
その他	6 100.0	2 33.3	5 83.3	1 16.7	- -	2 33.3	- -

その他のクロス集計結果

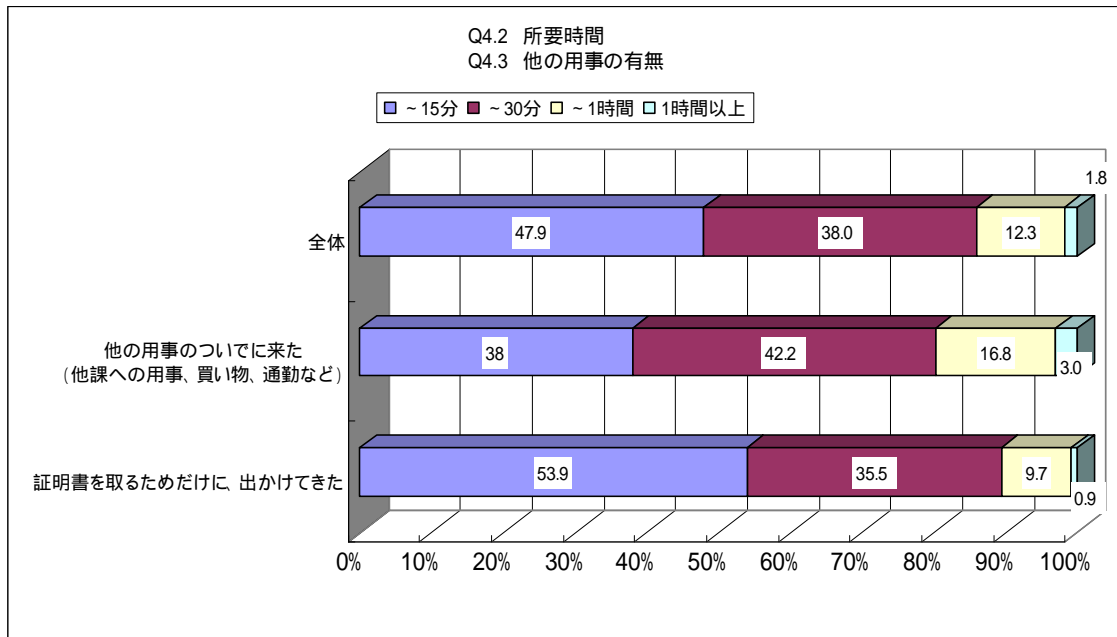
Q 4 - 2 ここに来るまで、どのくらいかかりましたか

Q 4 - 3 他の用事の有無 (N=878)(SA)

Q 4 . 2 所要時間

Q 4 . 3 他の用事の有無

	調査数	1 5 分	3 0 分	1 時 間	1 時 間 以 上
全 体	878 100.0	421 47.9	334 38.0	108 12.3	15 1.7
他の用事のついでに来た (他課への用事、買い物、通勤など)	329 100.0	125 38.0	139 42.2	55 16.7	10 3.0
証明書を取るためだけに、出かけてきた	549 100.0	296 53.9	195 35.5	53 9.7	5 0.9

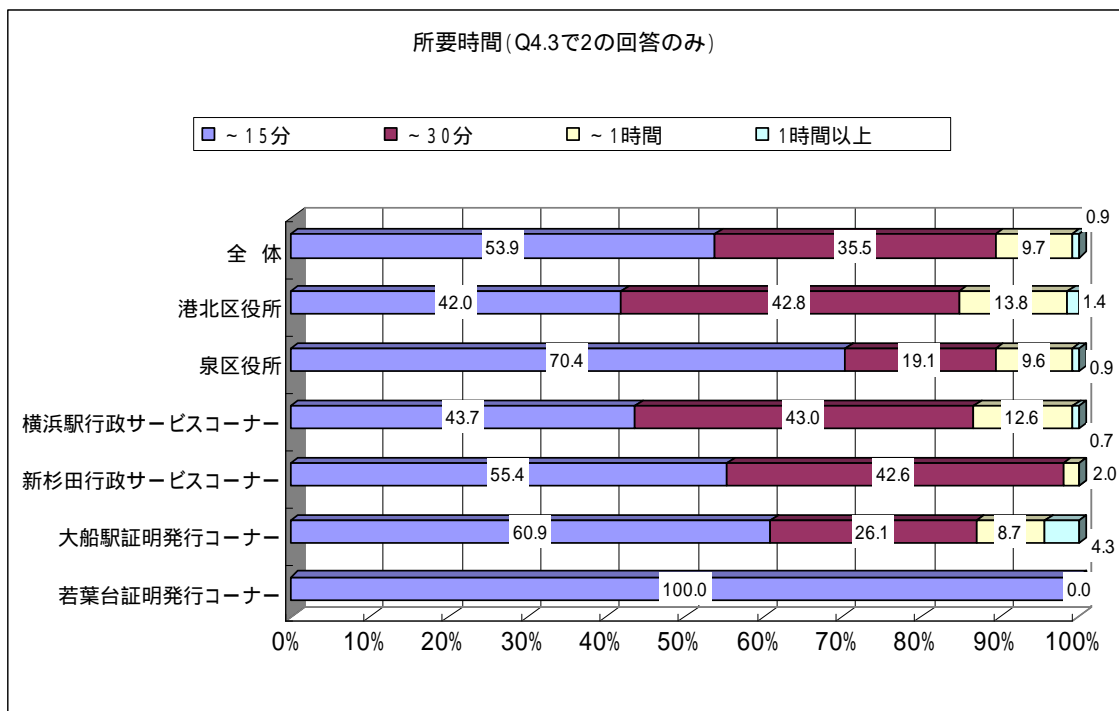


調査地点

Q4 - 2 ここに来るまで、どのくらいかかりましたか(Q4 - 3で2の回答のみ)

所要時間(Q4.3で2の回答のみ)
調査地点

	調査数	15分	30分	1時間	1時間以上
全体	549	296	195	53	5
	100.0	53.9	35.5	9.7	0.9
港北区役所	138	58	59	19	2
	100.0	42.0	42.8	13.8	1.4
泉区役所	115	81	22	11	1
	100.0	70.4	19.1	9.6	0.9
横浜駅行政サービスコーナー	151	66	65	19	1
	100.0	43.7	43.0	12.6	0.7
新杉田行政サービスコーナー	101	56	43	2	-
	100.0	55.4	42.6	2.0	-
大船駅証明発行コーナー	23	14	6	2	1
	100.0	60.9	26.1	8.7	4.3
若葉台証明発行コーナー	21	21	-	-	-
	100.0	100.0	-	-	-



横浜市の証明発行サービスのニーズに関する調査

横浜市では、証明書発行サービスの向上を図るため、利用者の皆様に、サービスについてのご意見を伺うことに致しました。つきましては、お忙しいところ誠に恐縮ですが、サービスをご利用の皆様に、本アンケート調査へのご協力をお願い申し上げます。

ご回答頂いた内容については秘密を厳守し、本調査以外の目的に使用したり、個別のデータを外部にもらすことは絶対にありません。

この調査は、内閣府・横浜市が共同で(財)日本経済研究所、(株)サーベイリサーチセンターに委託しております。お問合せ先：横浜市共創推進事業本部 福島、野上 TEL：045-671-4394

ご記入に際してのご注意：・回答のご記入は、該当する番号に をつけて下さい。

・「その他」を選ばれた場合は、() 内に具体的な内容をご記入下さい。

Q1 あなたのお住まいの区・ご自宅の最寄り駅はどこですか (は1つのみ)

1. 青葉区	2. 旭区	3. 泉区	4. 磯子区	5. 神奈川区	6. 金沢区
7. 港南区	8. 港北区	9. 栄区	10. 瀬谷区	11. 都筑区	12. 鶴見区
13. 戸塚区	14. 中区	15. 西区	16. 保土ヶ谷区	17. 緑区	18. 南区
19. 市外	【ご自宅の最寄り駅】		駅		

Q2 あなたの年齢層はどれですか (は1つのみ)

1. ~10代	2. 20代	3. 30代	4. 40代	5. 50代	6. 60代以上
---------	--------	--------	--------	--------	----------

Q3 あなたのご職業はどれですか (は1つのみ)

1. 会社員	2. 会社役員	3. パート・アルバイト	4. 自営業	5. 公務員
6. 主婦	7. 学生	8. 無職	9. その他 ()	

Q4-1 今日は、どちらから来ましたか (は1つのみ)

1. 自宅から	2. 職場から	3. 学校から	4. その他 ()
---------	---------	---------	------------

Q4-2 前問 (Q4-1) の場所からここに来るまで、どのくらいかかりましたか (は1つのみ)

1. ~15分	2. ~30分	3. ~1時間	4. 1時間以上
---------	---------	---------	----------

Q4-3 今日ここへ来たのは、以下のどちらに当てはまりますか (は1つのみ)

1. 他の用事のついでに来た (区役所内他課への用事、買い物、通勤・通学途中など)
2. 証明書を取るためだけに、出かけてきた

Q5 本日取得した証明書はどれですか (いくつでも)、また、取得の目的を【目的群】から選び、番号をご記入下さい (いくつでも)

1. 住民票 [目的:]	2. 印鑑証明 [目的:]
3. 戸籍謄本 (抄本) [目的:]	4. 外国人登録 [目的:]
5. 納税・課税証明 [目的:]	6. その他 () [目的:]

【目的群】

1. 家を借りるため	2. 家を買うため	3. 車を買うため	4. 就職するため
5. 運転免許の取得	6. パスポートの取得	7. その他 (内容を [目的:] にご記入下さい)	

Q6 本日取得した証明書ですぐに使うものは、いつ使いますか (は1つのみ)

1. 本日中	2. 明日中	3. 2~3日以内	4. 1週間以内	5. その他 ()
--------	--------	-----------	----------	------------

Q7 どのくらいの頻度で証明書が必要になりますか（ は1つのみ）

- | | | | |
|---------|-----------|------------|-----------|
| 1. 年に数回 | 2. 年に1回程度 | 3. 数年に1回程度 | 4. その他（ ） |
|---------|-----------|------------|-----------|

Q8 証明書の発行場所・方法として知っているものは以下のどれですか（いくつでも）

- | |
|---|
| 1. 第2・第4土曜日は、区役所でも証明書の発行を行っている |
| 2. 市内の13の駅にある行政サービスコーナーで、証明書の発行を行っている |
| 3. 行政サービスコーナーでは、平日夜間（19時まで）、土日も証明書の発行を行っている |
| 4. 郵送によって、証明書の申請・受取ができる |

Q9-1 証明発行サービスが拡充される場合、以下のどのようなサービスを望みますか（ は2つまで）

Q9-2 そのサービスを望む理由は何ですか。（【理由群】の中から1つ選び、番号を記入してください）

Q9-3 また、そのサービスを望む場合、追加負担してもよい金額はいくらですか。

Q9-1 サービスの内容 (以下の1~8のうち2つまで をつけて下さい)	Q9-2 理由	Q9-3 追加負担してもよい額
1. 平日の夜中など、取扱い時間の拡大		(円)
2. 駅内での申請・受取サービス		(円)
3. ショッピングセンター内での申請・受取サービス		(円)
4. コンビニエンスストア内での申請・受取サービス		(円)
5. 銀行・郵便局内での申請・受取サービス		(円)
6. 地区センターなど公共施設内での申請・受取サービス		(円)
7. インターネットによる申請サービス		(円)
8. その他()		(円)

【理由群】

- | | |
|---------------------|---------------------|
| 1. 家に近いから | 2. 通勤・通学途中で利用できるから |
| 3. 職場（学校）に近いから | 4. どこにでもある店舗（施設）だから |
| 5. 他の用事と一緒に済ませられるから | 6. いつでも利用できるから |

Q10 証明発行サービスが拡充される場合、窓口を求めることはどれですか（ は2つまで）

- | | | |
|----------------|--------------------|----------------|
| 1. 丁寧な対応がされること | 2. 手続きのスピードが早くなること | 3. 正確に手続きされること |
| 4. 豊富な知識があること | 5. 個人情報適切に扱われること | 6. その他（ ） |

Q11 証明発行と合わせて、受たいサービスがございましたら、ご記入下さい。（例：行政に関する情報の提供、市内の観光・イベント情報の提供、カフェの併設 等）

以上で、設問は終わりです。ご協力いただき、誠にありがとうございました。