

デジタル混信の発生地域に対する対策計画（地区別）

都道府県名
福岡県

管理番号
4052030

自治体コード	住 所
40109	福岡県北九州市八幡西区上上津役

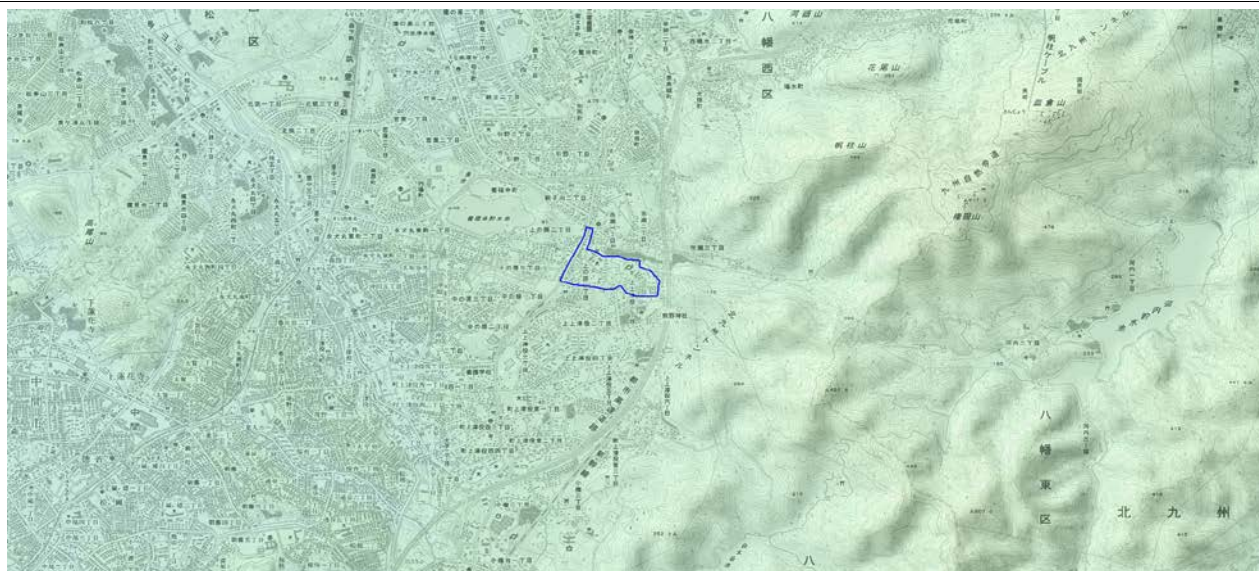
地上デジタル放送の受信状況							
	NHK総合	NHK教育	RKB毎日放送	九州朝日放送	テレビ西日本	福岡放送	TVQ九州放送
受信局所名	鞍手	鞍手	鞍手	鞍手	鞍手	鞍手	鞍手
地上デジタル放送の受信状況	×混信(韓国波)	○	○	×混信(韓国波)	○	×混信(韓国波)	○

受信状況の内訳

- :良好に受信可能
- ×混信 :混信により受信困難

対策計画							
	NHK総合	NHK教育	RKB毎日放送	九州朝日放送	テレビ西日本	福岡放送	TVQ九州放送
対策手法	リバック			リバック		リバック	
難視世帯数	200			200		200	
対策年度	2017年度			2017年度		2017年度	
対策済み世帯数	0			0		0	
未対策世帯数	200			200		200	

範囲図



この地図は、国土地理院長の承認を得て、同院発行の数値地図25000(地図画像)を複製したものである。(承認番号 平成27情複 第1177号)

枠内：難視範囲

備考
地区内の北九州局受信世帯のうち混信を受けている世帯に対しては、鞍手局リバックを対策手法とする。