

## デジタル混信の発生地域に対する対策計画（地区別）

都道府県名
福岡県

管理番号
4052034

自治体コード	住 所
40602	福岡県田川郡添田町野田

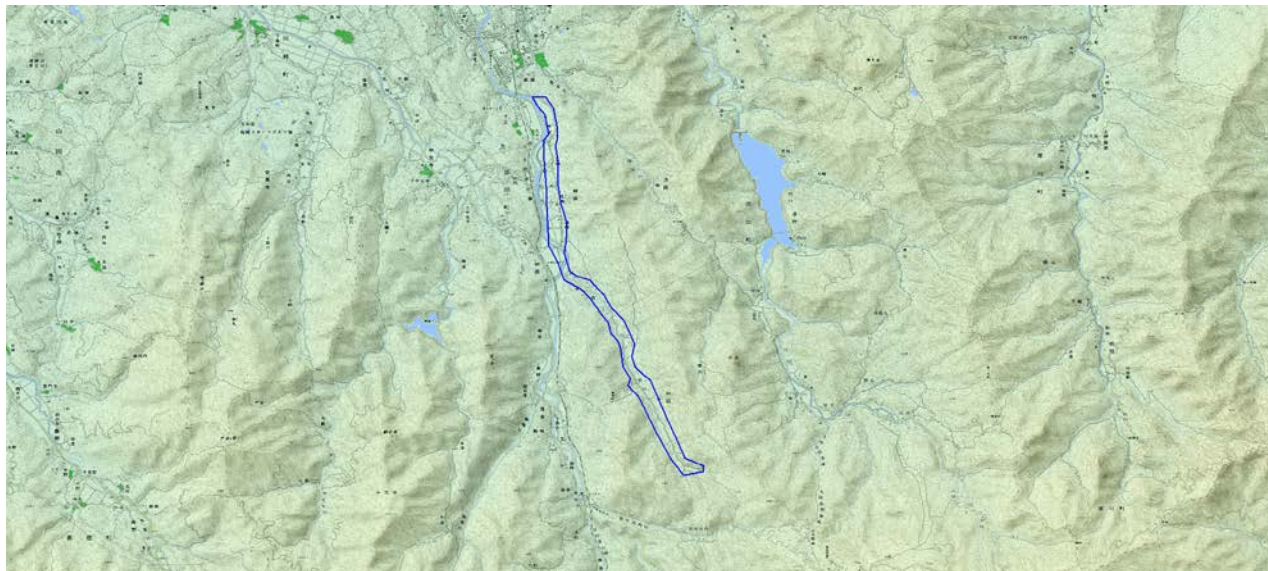
地上デジタル放送の受信状況							
	NHK総合	NHK教育	RKB毎日放送	九州朝日放送	テレビ西日本	福岡放送	TVQ九州放送
受信局所名	後藤寺	後藤寺	後藤寺	後藤寺	後藤寺	後藤寺	後藤寺
地上デジタル放送の受信状況	×混信(韓国波)	○	○	×混信(韓国波)	○	×混信(韓国波)	○

受信状況の内訳

- :良好に受信可能
- ×混信 :混信により受信困難

対策計画							
	NHK総合	NHK教育	RKB毎日放送	九州朝日放送	テレビ西日本	福岡放送	TVQ九州放送
対策手法	リバック			リバック		リバック	
難視世帯数	200			200		200	
対策年度	2017年度			2017年度		2017年度	
対策済み世帯数	0			0		0	
未対策世帯数	200			200		200	

範囲図



この地図は、国土地理院長の承認を得て、同院発行の数値地図25000(地図画像)を複製したものである。(承認番号 平成27情複 第1177号)

枠内：難視範囲

備考