

平成 28 年 11 月 11 日
 近畿総合通信局

近畿 2 府 4 県におけるブロードバンド及び 携帯電話・PHS の普及状況（平成 28 年 6 月末）

近畿総合通信局（局長：関 啓一郎）は、平成 28 年 6 月末現在の近畿 2 府 4 県におけるブロードバンド及び携帯電話・PHS の普及状況について、以下のとおり取りまとめたので公表します。

1 ブロードバンドサービスの普及状況

- FTTH アクセスサービスの契約数は 4,947,989（4,885,977※）であり、前四半期からの増加数は 62,012 となっています。また、世帯普及率は 52.7%（52.1%）となり、全国平均の 50.2%（49.4%）を 2.5 ポイント上回っています。なお、都道府県別の FTTH の世帯普及率では、滋賀県、京都府がそれぞれ 64.4%（63.5%）、59.5%（58.7%）で引き続き全国で 1 位、2 位となっています。

※注：括弧内の数字は前四半期の各数値 [別紙、参考-図 3]

- ブロードバンドサービスの契約数は 26,790,423、前四半期からの増加数は 974,322 となっています。 [別紙、参考-図 1・2]
- その他の各アクセスサービスについては以下のとおりとなっています。
 - ・ DSL： 契約数は 411,338 で前四半期比 17,615 減。 [別紙]
 - ・ CATV： 契約数は 1,457,303 で前四半期比 20,416 増。 [別紙]
 （CATV アクセスサービスは、FTTH を除く CATV 回線でネットワークに接続するサービス）
 - ・ BWA： 契約数は 6,195,105 で前四半期比 566,868 増。 [別紙]

2 携帯電話・PHS の普及状況

- 3.9 - 4 世代 LTE 方式の契約数は 13,778,687 であり、前四半期からの伸び率は 2.6% となっています。一方、第 3 世代の伸び率はマイナス 4.0% となっています。 [別紙、参考-図 4・5]
- 携帯電話・PHS の契約数は 23,797,190 であり、前四半期からは 73,872 の減少となっています。
 - ・ 携帯電話： 契約数は 23,304,250 で前四半期比 51,782 減。
 - ・ PHS： 契約数は 492,940 で前四半期比 22,090 減。

【別紙】ブロードバンドの普及状況等

移動体通信（携帯電話・PHS）の普及状況等

【参考】ブロードバンドの普及状況等関連グラフ 図 1 ~ 3

移動体通信（携帯電話・PHS）の普及状況等関連グラフ . . . 図 4・5

連絡先：情報通信部電気通信事業課
 （担当：原、松山）
 電 話：06-6942-8517

ブロードバンドサービスの普及状況等(平成28年6月末現在)

【別紙】

		H28.3末 契約数	H28.6末 契約数	前期からの 増減数	伸び率 (%)	世帯 普及率(%) ※4
ブロード サービス	近畿	25,816,101	26,790,423	974,322	3.8	-
	滋賀県	1,545,395	1,600,136	54,741	3.5	-
	京都府	3,103,781	3,221,601	117,820	3.8	-
	大阪府	12,181,117	12,664,881	483,764	4.0	-
	兵庫県	6,480,699	6,713,298	232,599	3.6	-
	奈良県	1,513,671	1,566,753	53,082	3.5	-
	和歌山県	991,438	1,023,754	32,316	3.3	-
	※1 全国	160,413,447	167,240,357	6,826,910	4.3	-
F T T H	近畿	4,885,977	4,947,989	62,012	1.3	52.7
	滋賀県	351,681	356,939	5,258	1.5	64.4
	京都府	695,471	704,861	9,390	1.4	59.5
	大阪府	2,156,869	2,181,514	24,645	1.1	52.6
	兵庫県	1,150,057	1,165,496	15,439	1.3	47.1
	奈良県	323,947	328,653	4,706	1.5	56.6
	和歌山県	207,952	210,526	2,574	1.2	48.0
	※2 全国	27,867,692	28,342,489	474,797	1.7	50.2
D S L	近畿	428,953	411,338	△ 17,615	△ 4.1	4.4
	滋賀県	22,882	21,993	△ 889	△ 3.9	4.0
	京都府	62,096	59,403	△ 2,693	△ 4.3	5.0
	大阪府	182,758	175,202	△ 7,556	△ 4.1	4.2
	兵庫県	116,709	112,051	△ 4,658	△ 4.0	4.5
	奈良県	28,892	27,631	△ 1,261	△ 4.4	4.8
	和歌山県	15,616	15,058	△ 558	△ 3.6	3.4
	全国	3,203,516	3,097,146	△ 106,370	△ 3.3	5.5
C A T V	近畿	1,436,887	1,457,303	20,416	1.4	15.5
	滋賀県	25,027	25,379	352	1.4	4.6
	京都府	69,379	71,536	2,157	3.1	6.0
	大阪府	863,189	874,370	11,181	1.3	21.1
	兵庫県	387,378	393,872	6,494	1.7	15.9
	奈良県	44,696	44,337	△ 359	△ 0.8	7.6
	和歌山県	47,218	47,809	591	1.3	10.9
	※3 全国	6,731,524	6,792,591	61,067	0.9	12.0
B W A	近畿	5,628,237	6,195,105	566,868	10.1	-
	滋賀県	300,958	331,539	30,581	10.2	-
	京都府	684,173	753,288	69,115	10.1	-
	大阪府	2,725,312	3,003,598	278,286	10.2	-
	兵庫県	1,424,967	1,564,336	139,369	9.8	-
	奈良県	316,705	348,723	32,018	10.1	-
	和歌山県	176,122	193,622	17,500	9.9	-
	全国	35,208,276	38,511,035	3,302,759	9.4	-

移動体通信(携帯電話・PHS)の普及状況等(平成28年6月末現在)

		H28.3末 契約数	H28.6末 契約数	前期からの 増減数	伸び率 (%)	人口 普及率(%) ※5
移動体 通信	近畿	23,871,062	23,797,190	△ 73,872	△ 0.3	114.8
	全国	160,478,307	161,431,428	953,121	0.6	127.0
携 帯 電 話	近畿	23,356,032	23,304,250	△ 51,782	△ 0.2	112.4
	滋賀県	1,416,591	1,410,498	△ 6,093	△ 0.4	99.8
	京都府	2,821,755	2,820,813	△ 942	△ 0.0	108.1
	大阪府	10,889,520	10,876,162	△ 13,358	△ 0.1	123.0
	兵庫県	5,863,544	5,841,940	△ 21,604	△ 0.4	105.5
	奈良県	1,392,326	1,384,639	△ 7,687	△ 0.6	101.4
	和歌山県	972,296	970,198	△ 2,098	△ 0.2	100.7
	全国	156,480,695	157,589,371	1,108,676	0.7	124.0
P H S	近畿	515,030	492,940	△ 22,090	△ 4.3	2.4
	全国	3,997,612	3,842,057	△ 155,555	△ 3.9	3.0

(参考)世代別携帯電話の契約数等

		H28.3末 契約数	H28.6末 契約数	前期からの 増減数	伸び率 (%)	人口 普及率(%) ※5
携 帯 電 話	近畿	23,356,032	23,304,250	△ 51,782	△ 0.2	112.4
	第3世代※6	9,919,985	9,525,563	△ 394,422	△ 4.0	46.0
	3.9-4世代※7	13,436,047	13,778,687	342,640	2.6	66.5
	全国	156,480,695	157,589,371	1,108,676	0.7	124.0
	第3世代※6	69,088,140	67,089,186	△ 1,998,954	△ 2.9	52.8
	3.9-4世代※7	87,392,555	90,500,185	3,107,630	3.6	71.2

※1 ブロードバンドサービスの種類は以下のとおり。

ブロードバンドサービス	FTTHアクセスサービス、DSLアクセスサービス、CATVアクセスサービス、FWAアクセスサービス、BWAアクセスサービス及び3.9-4世代携帯電話アクセスサービス
FTTHアクセスサービス	光ファイバー回線でネットワークに接続するアクセスサービス(集合住宅内等において、一部に電話回線を利用するVDSL等を含む)
DSLアクセスサービス	電話回線(メタル回線)でネットワークに接続するアクセスサービス(ADSL等)
CATVアクセスサービス	ケーブルテレビ回線(FTTHを除く)でネットワークに接続するアクセスサービス
FWAアクセスサービス	固定された利用者端末を無線でネットワークに接続するアクセスサービス
BWAアクセスサービス	2.5GHz帯を使用する広帯域移動無線アクセスシステム(WiMAX)でネットワークに接続するアクセスサービス
3.9-4世代携帯電話アクセスサービス	携帯電話等を用いて3.9-4世代移動通信システム(LTE)でネットワークに接続するアクセスサービス

※2 FTTHには、CATV事業者が提供するFTTHアクセスサービスの契約数を含む。

※3 CATVには、CATV事業者が提供するFTTHアクセスサービスの契約数を除く。

※4 世帯普及率は、契約数を平成27年住民基本台帳(H27.1.1現在)【総務省公表】の世帯数で除したものである。

※5 人口普及率は、平成27年国勢調査の人口(速報値)【総務省公表】で算出。

※6 第3世代携帯電話は、通信方式がW-CDMA方式(NTTドコモ、ソフトバンク)及びCDMA2000 1X方式(auグループ)のもの。

※7 3.9-4世代携帯電話は、通信方式がLTE方式のもの。

※ 数値は表示単位未満を四捨五入しているため、合計の数値と内訳の計については一致しない場合があります。

ブロードバンドの普及状況等関連グラフ

(平成 28 年 6 月末現在)

図 1 各府県別のブロードバンド契約数と世帯普及率（固定系）

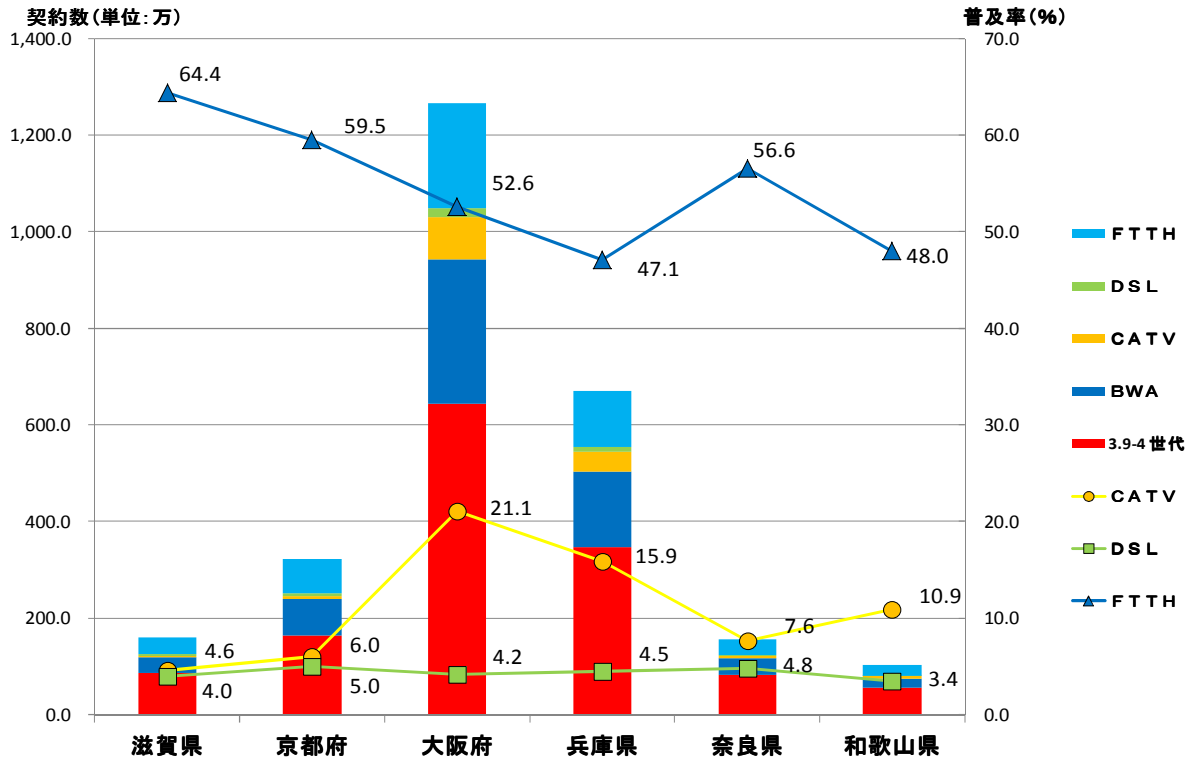


図 2 ブロック別のブロードバンド契約数と世帯普及率（固定系）

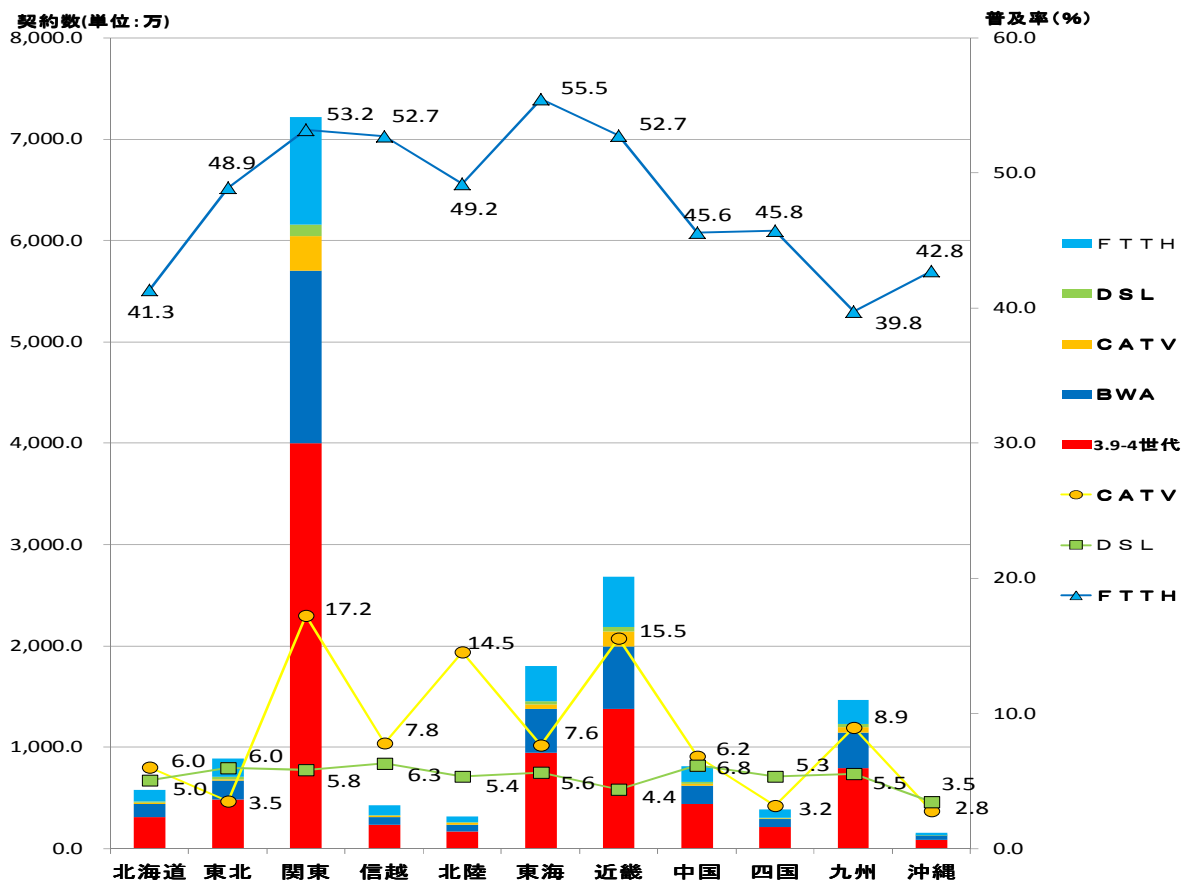
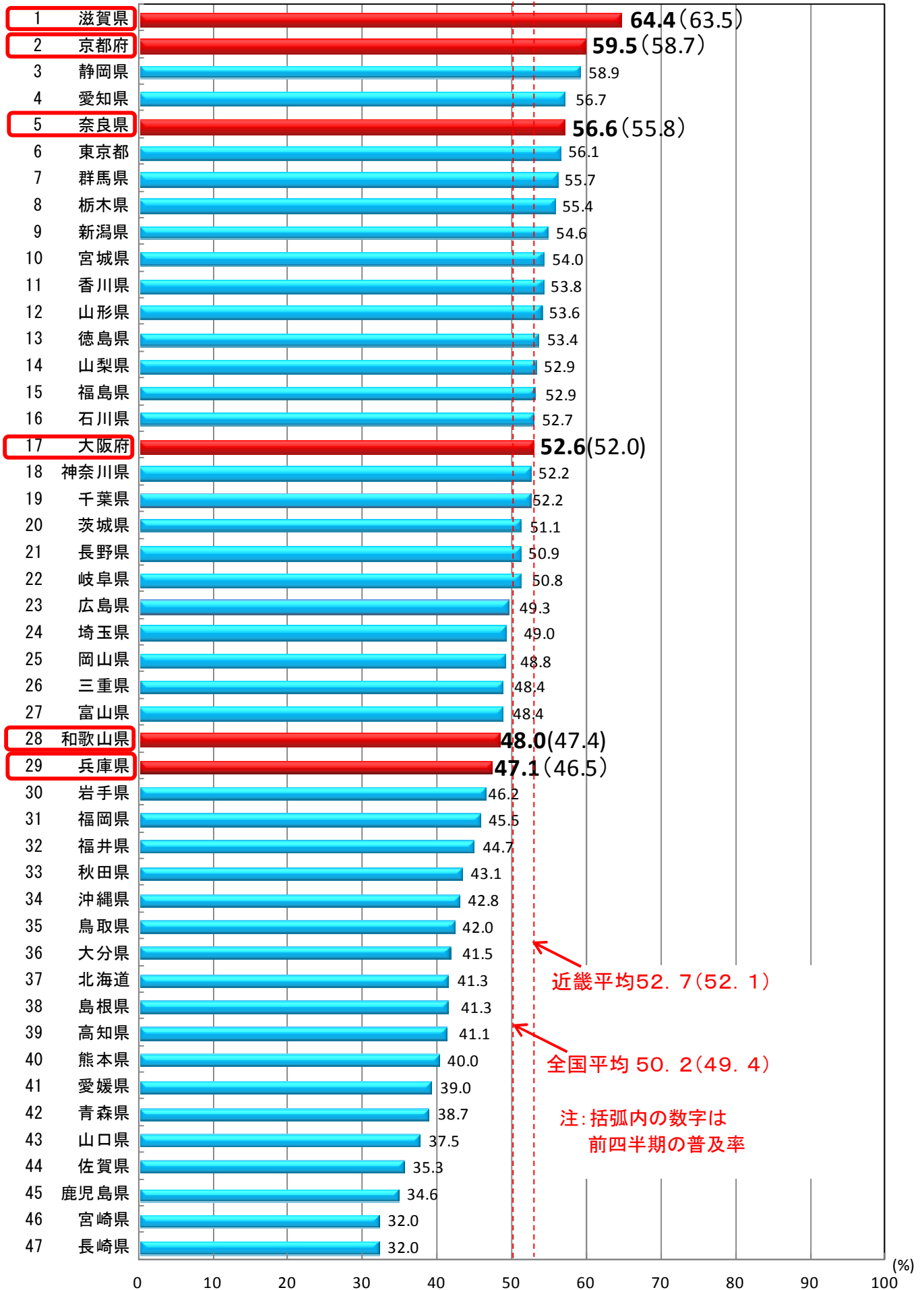


図3 F T T Hアクセス普及状況（都道府県別）



移動体通信（携帯電話・PHS）の普及状況等関連グラフ

（平成 28 年 6 月末現在）

図 4 各府県別の携帯電話契約数と人口普及率

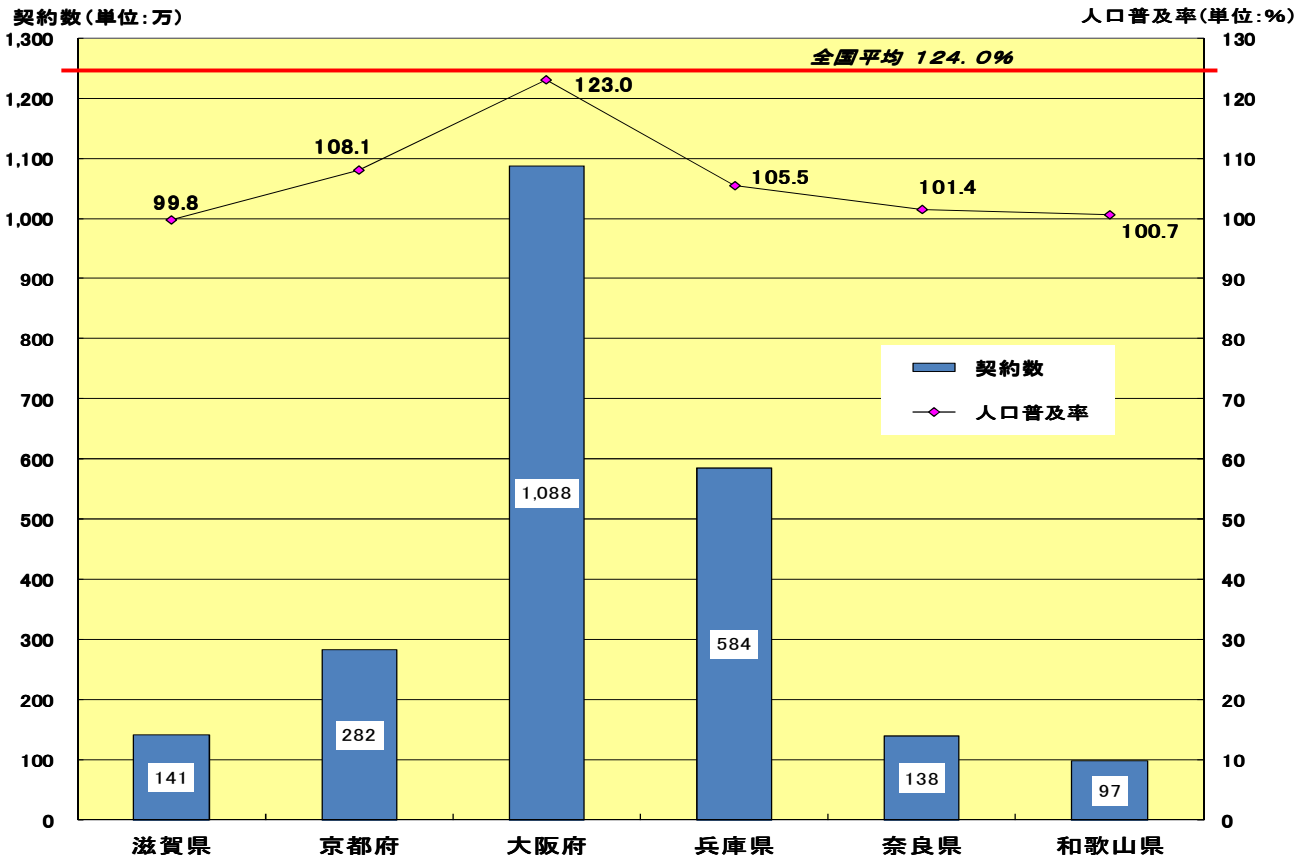


図 5 ブロック別の移動体通信契約数と人口普及率

