

加入者回線数及びそのシェアについて

平成28年11月25日

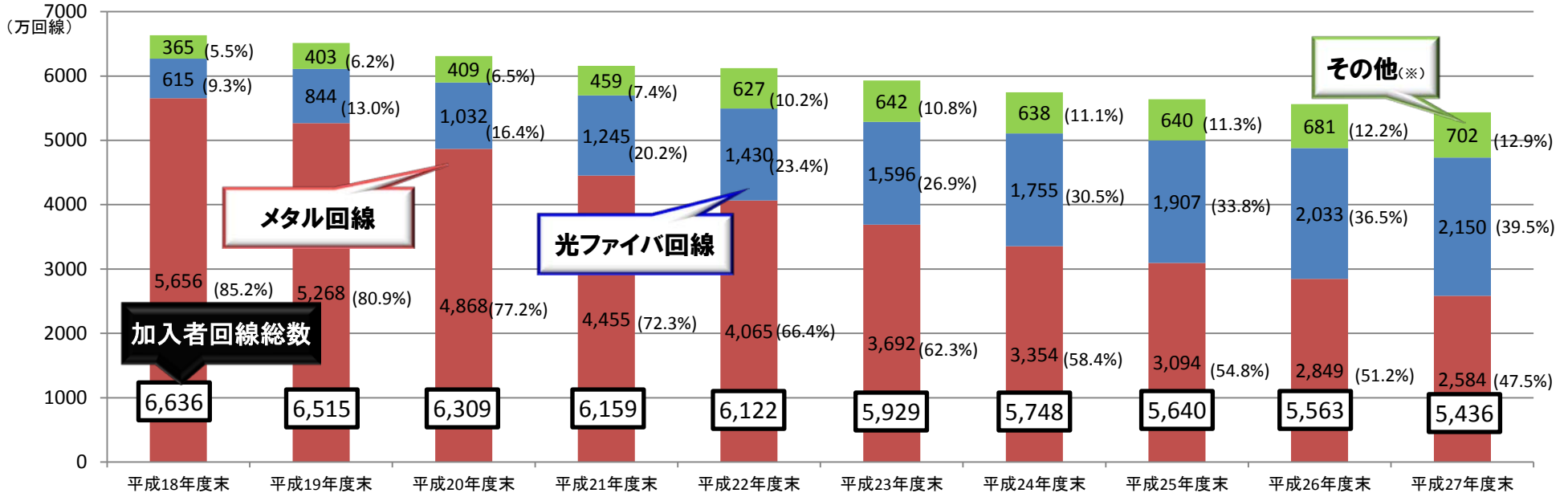
総務省 総合通信基盤局
電気通信事業部 料金サービス課

加入者回線数の推移

■ 加入者回線総数は減少傾向にあるものの、電力系事業者及びCATV事業者の回線数及びシェアは、いずれも増加傾向にある。

(1) 加入者回線総数及びその内訳

※ 「その他」には、例えばCATVインターネットに用いられる回線(同軸ケーブル)が含まれる。



(2) 各事業者の回線数及びシェア

(単位は万回線、小数点第2位で四捨五入)

	平成18年度末	平成19年度末	平成20年度末	平成21年度末	平成22年度末	平成23年度末	平成24年度末	平成25年度末	平成26年度末	平成27年度末
NTT東日本・西日本	6139.0(92.5%)	5928.2(91.0%)	5676.3(90.0%)	5413.4(87.9%)	5163.8(84.3%)	4929.9(83.1%)	4723.0(82.2%)	4582.2(81.2%)	4437.2(79.8%)	4251.0(78.2%)

構成員限り

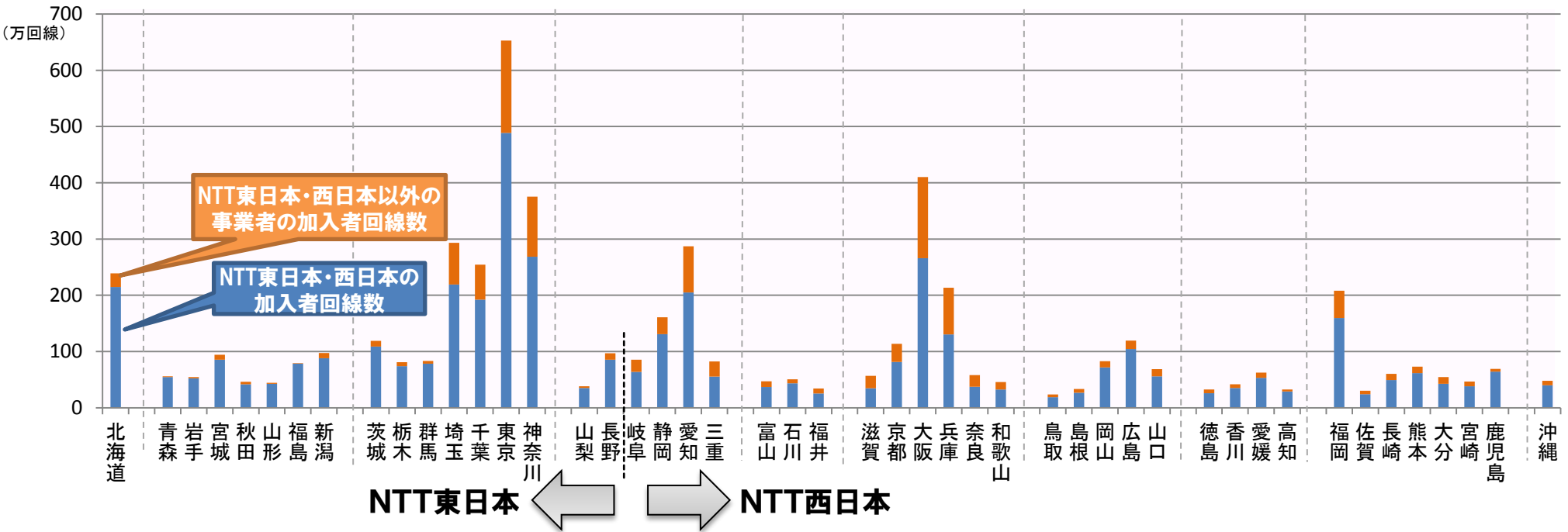
※ 加入者回線のうち、光ファイバ回線に占める各事業者の回線数及びシェア

(単位は万回線、小数点第2位で四捨五入)

	平成18年度末	平成19年度末	平成20年度末	平成21年度末	平成22年度末	平成23年度末	平成24年度末	平成25年度末	平成26年度末	平成27年度末
NTT東日本・西日本(光ファイバ回線のみ)	485.4(78.9%)	666.2(78.9%)	812.6(78.8%)	962.0(77.3%)	1103.2(77.2%)	1242.1(77.8%)	1373.1(78.2%)	1492.8(78.3%)	1592.2(78.3%)	1670.4(77.7%)

構成員限り

(1) 加入者回線に占めるNTT東日本・西日本の各県別回線数



(2) 加入者回線に占める各事業者の各県別シェア

(小数点第2位で四捨五入)

	北海道	青森	岩手	宮城	秋田	山形	福島	新潟	茨城	栃木	群馬	埼玉	千葉	東京	神奈川	山梨	長野	岐阜	静岡	愛知	三重	富山	石川	福井
NTT東日本・西日本	89.9%	92.3%	96.3%	90.9%	91.0%	95.9%	98.9%	90.4%	91.6%	90.9%	94.2%	74.7%	75.7%	74.9%	71.6%	92.5%	88.4%	74.3%	81.3%	71.4%	67.4%	78.3%	85.5%	74.6%

構成員限り

	滋賀	京都	大阪	兵庫	奈良	和歌山	鳥取	島根	岡山	広島	山口	徳島	香川	愛媛	高知	福岡	佐賀	長崎	熊本	大分	宮崎	鹿児島	沖縄
NTT東日本・西日本	61.0%	71.6%	64.8%	61.1%	64.6%	70.5%	79.4%	80.5%	86.5%	87.4%	81.0%	79.6%	84.2%	84.6%	89.1%	76.6%	80.3%	82.0%	84.5%	77.7%	81.9%	93.0%	83.0%

構成員限り

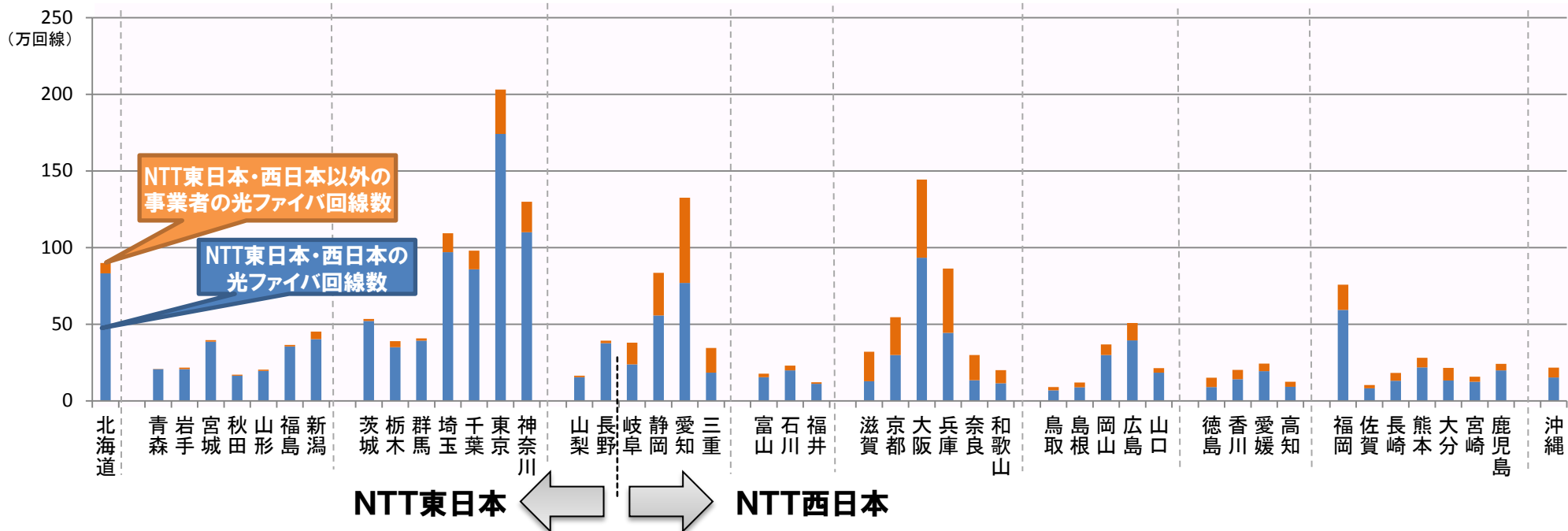
(3)加入者回線設置数上位3社(各県ごと)

構成員限り



光ファイバ回線の各県別シェア(平成27年度末)①

(1)光ファイバ回線に占めるNTT東日本・西日本の各県別回線数



(2)光ファイバ回線に占める各事業者の各県別シェア

(小数点第2位で四捨五入)

	北海道	青森	岩手	宮城	秋田	山形	福島	新潟	茨城	栃木	群馬	埼玉	千葉	東京	神奈川	山梨	長野	岐阜	静岡	愛知	三重	富山	石川	福井
NTT東日本・西日本	92.5%	98.9%	96.1%	97.6%	97.0%	95.7%	97.7%	89.0%	97.6%	90.0%	96.3%	88.6%	87.6%	85.8%	84.8%	94.3%	95.9%	62.7%	66.8%	58.1%	53.3%	86.7%	86.6%	91.0%

構成員限り

	滋賀	京都	大阪	兵庫	奈良	和歌山	鳥取	島根	岡山	広島	山口	徳島	香川	愛媛	高知	福岡	佐賀	長崎	熊本	大分	宮崎	鹿児島	沖縄
NTT東日本・西日本	40.3%	55.0%	64.7%	51.4%	45.0%	57.7%	76.1%	73.5%	81.3%	77.8%	86.2%	59.6%	70.1%	79.4%	73.9%	78.2%	80.5%	72.3%	77.8%	61.9%	79.5%	82.8%	70.9%

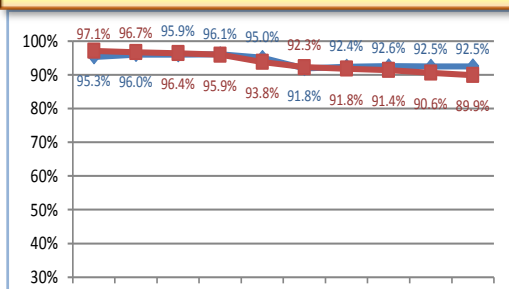
構成員限り

光ファイバ回線の各県別シェア(平成27年度末)②

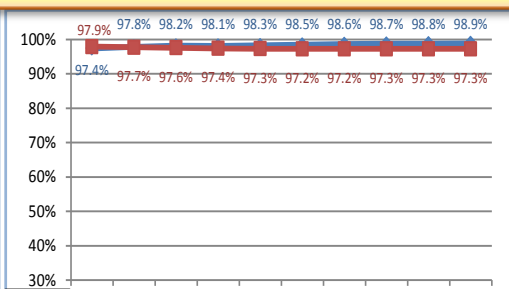
(3)光ファイバ回線設置数上位3社(各県ごと)

構成員限り

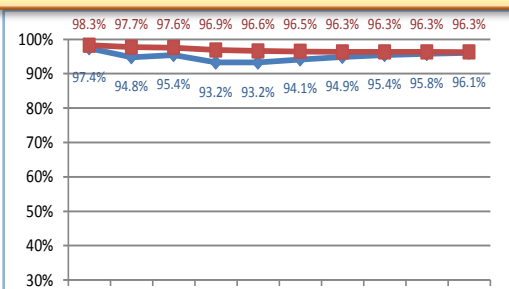
NTT東日本・西日本のシェアの推移(全都道府県) ①



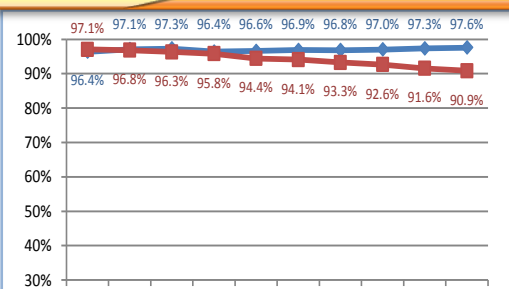
北海道



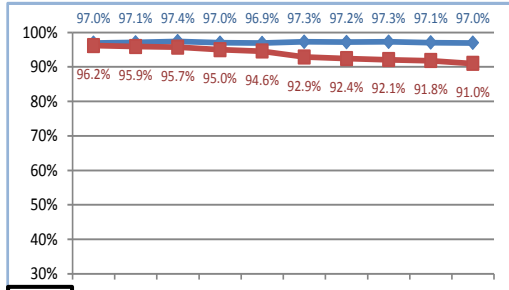
青森



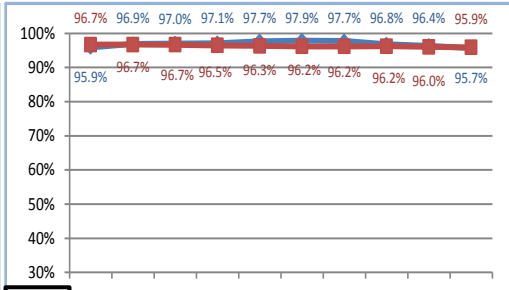
岩手



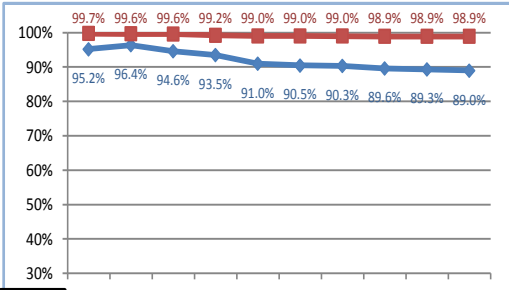
宮城



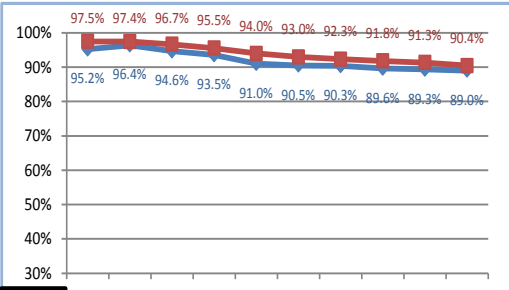
秋田



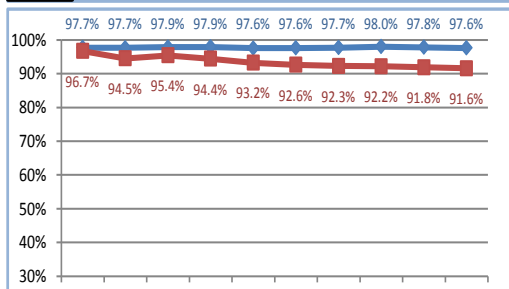
山形



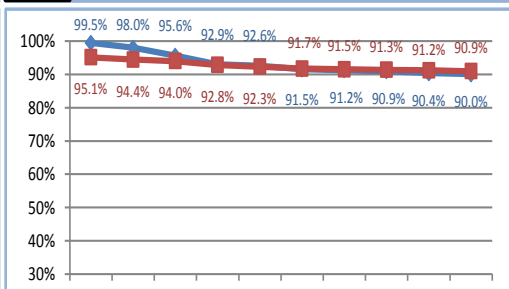
福島



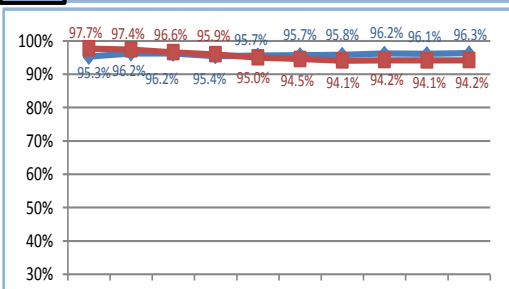
新潟



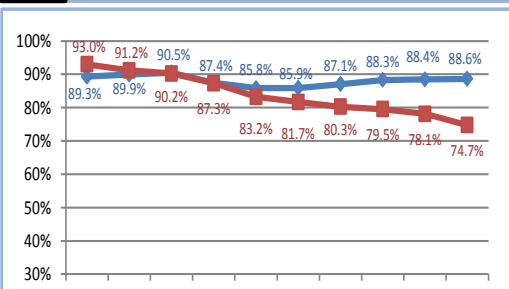
茨城



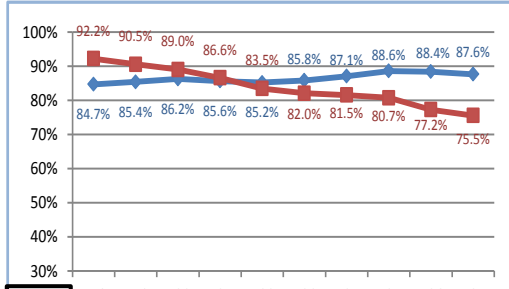
栃木



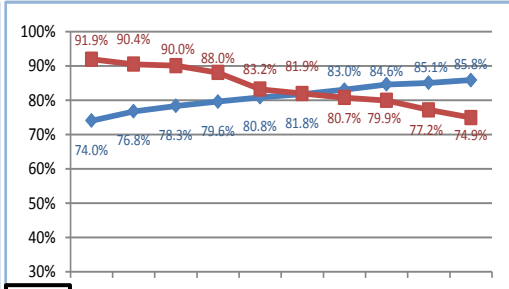
群馬



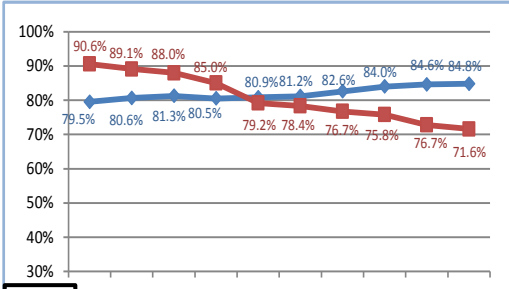
埼玉



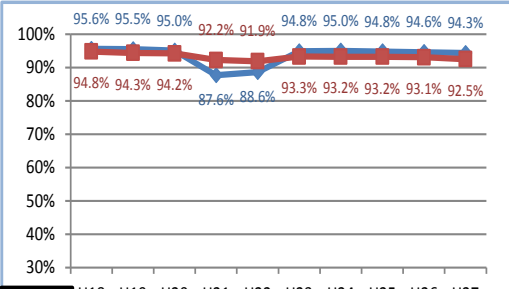
千葉



東京

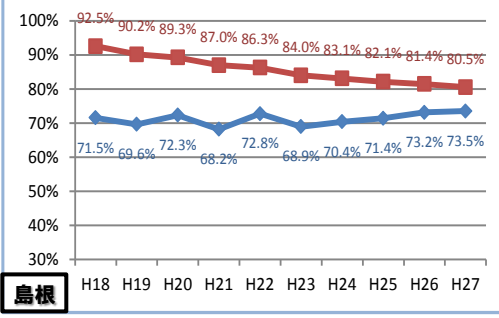
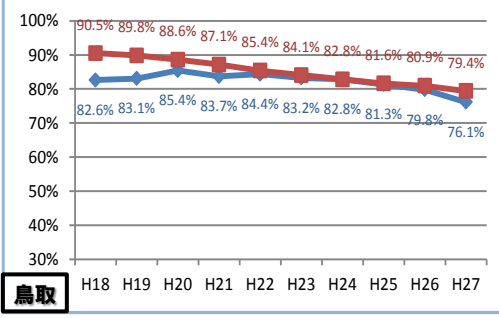
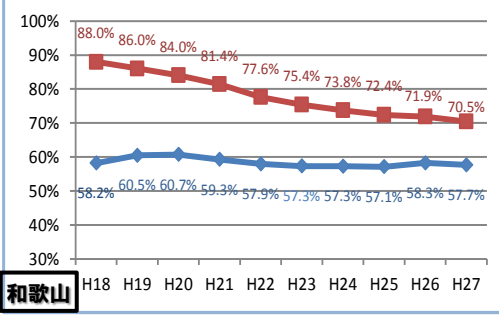
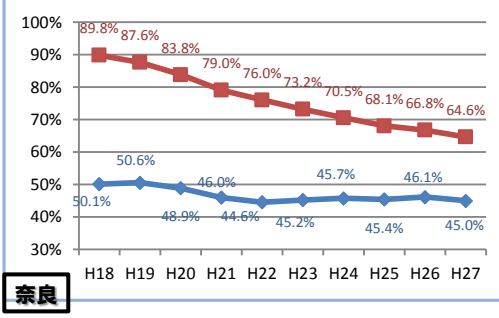
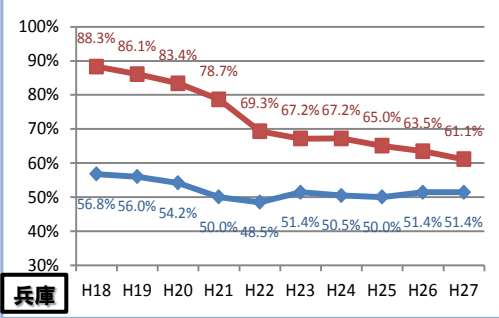
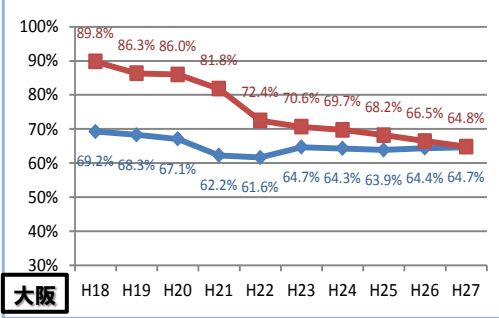
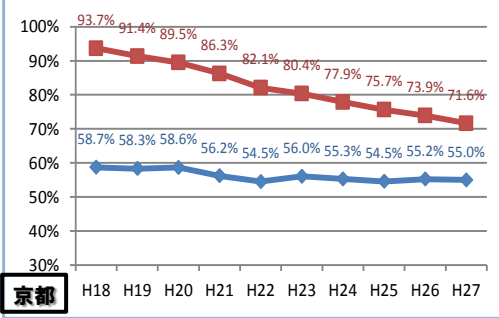
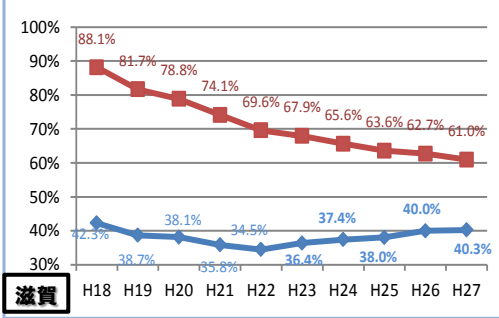
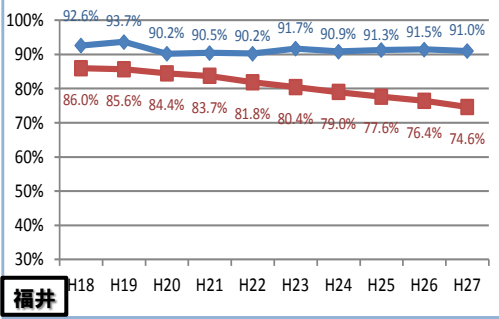
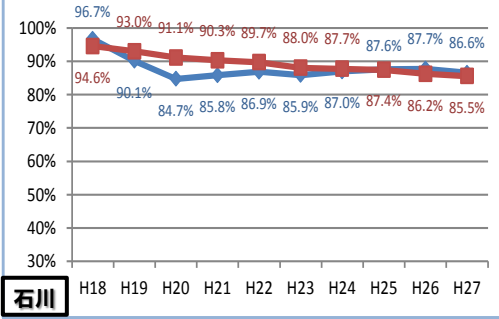
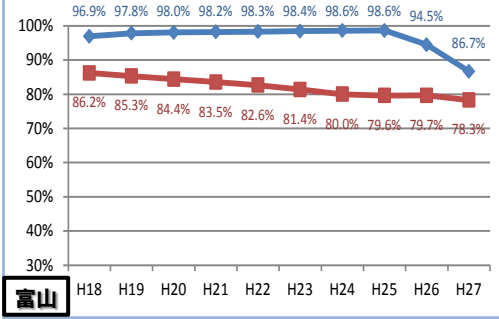
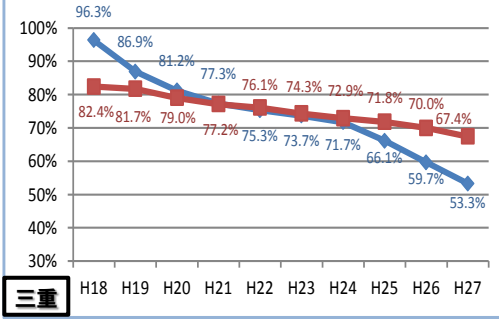
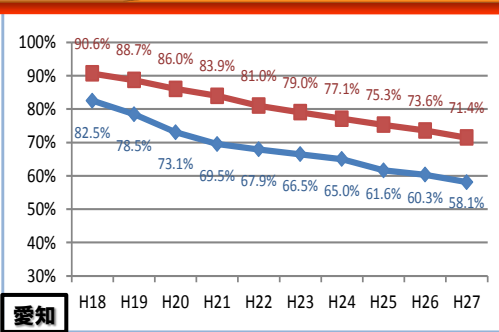
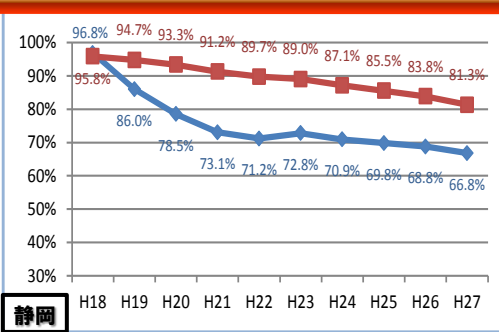
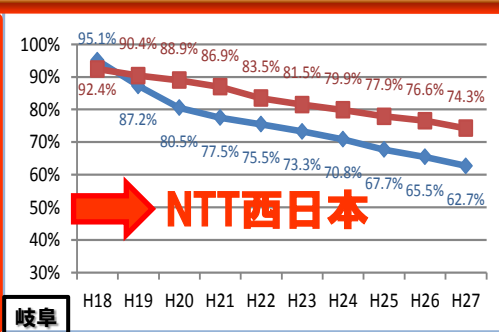
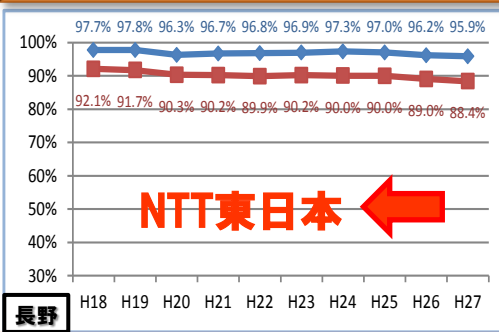


神奈川

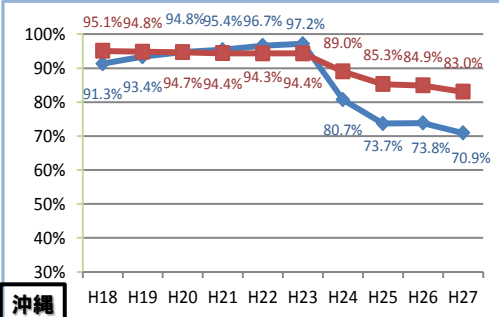
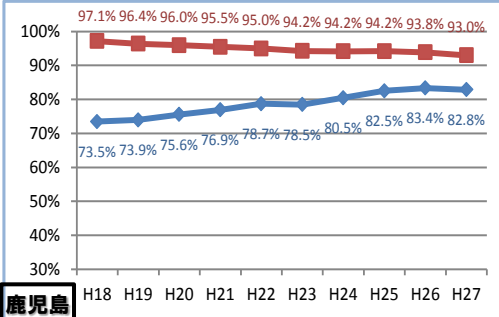
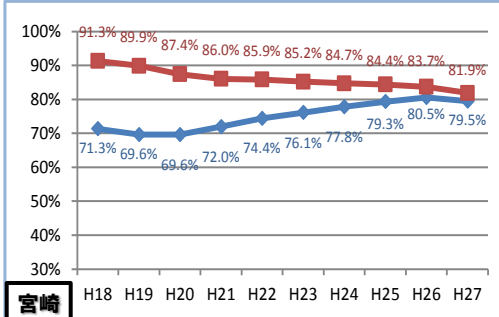
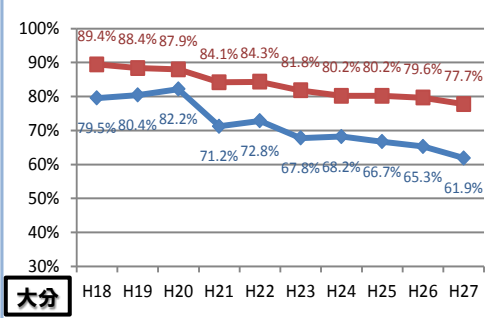
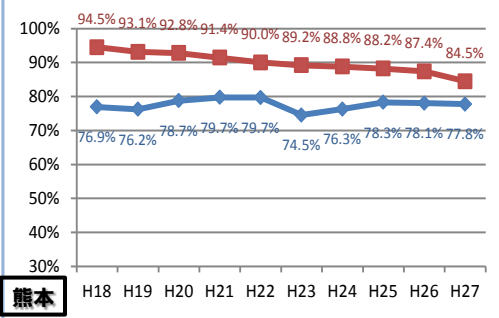
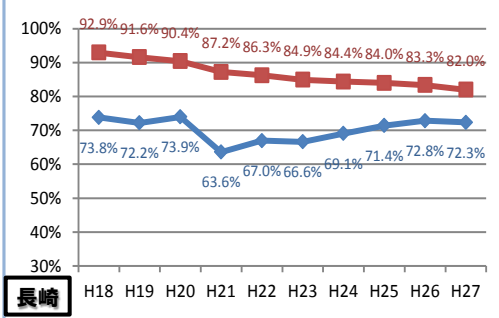
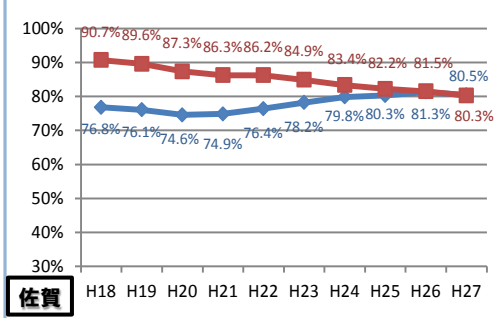
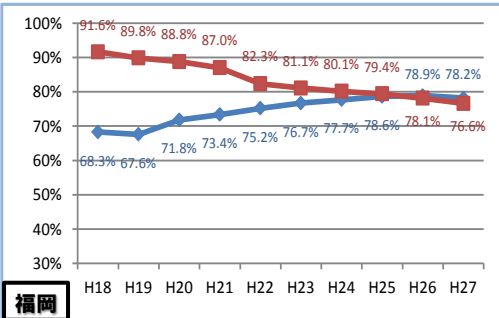
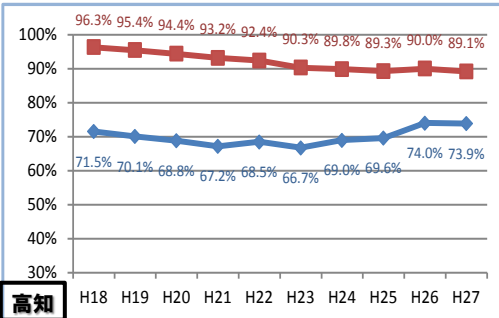
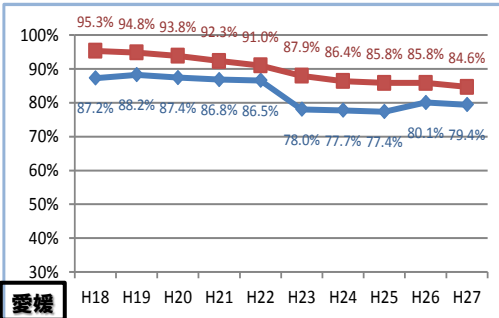
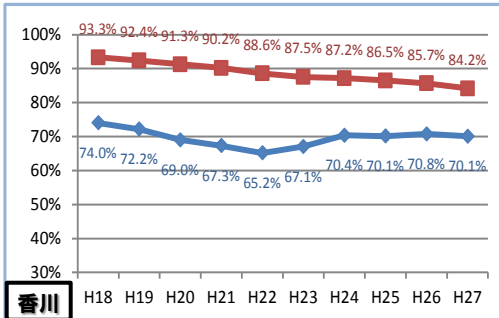
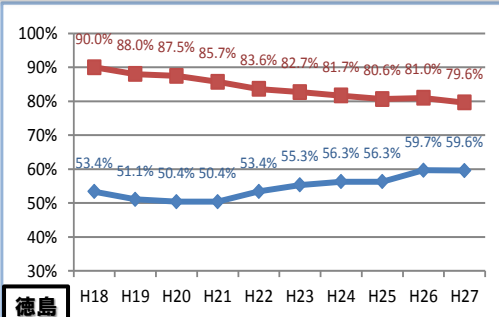
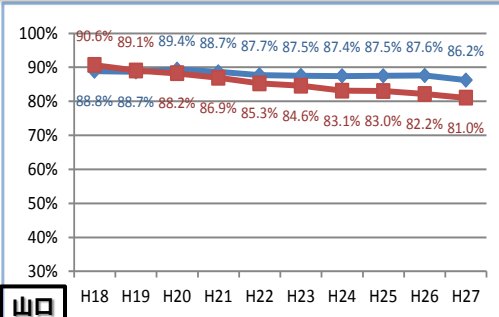
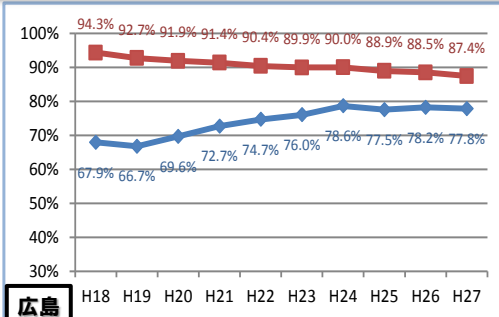
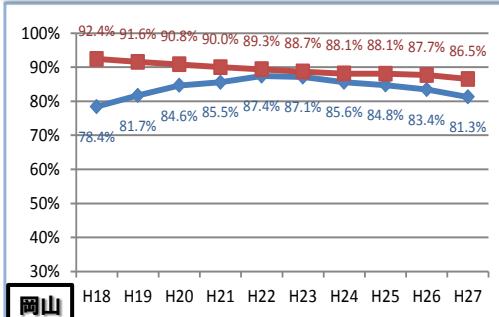


山梨

NTT東日本・西日本のシェアの推移(全都道府県)②



NTT東日本・西日本のシェアの推移(全都道府県) ③



電力系事業者及びCATV事業者のシェアの推移(全都道府県) ①

◆ : 電力系(対全回線) ▲ : CATV(対全回線)
■ : 電力系(対光回線) ✖ : CATV(対光回線)

構成員限り



電力系事業者及びCATV事業者のシェアの推移(全都道府県)②

◆ : 電力系(対全回線) ▲ : CATV(対全回線)
■ : 電力系(対光回線) ✖ : CATV(対光回線)

構成員限り

電力系事業者及びCATV事業者のシェアの推移(全都道府県) ③

◆ : 電力系(対全回線) ▲ : CATV(対全回線)
■ : 電力系(対光回線) ✖ : CATV(対光回線)

構成員限り

