

1 電気通信事業の見通しの推移

(平成20年度～)

(参考)

売上高見通し指数

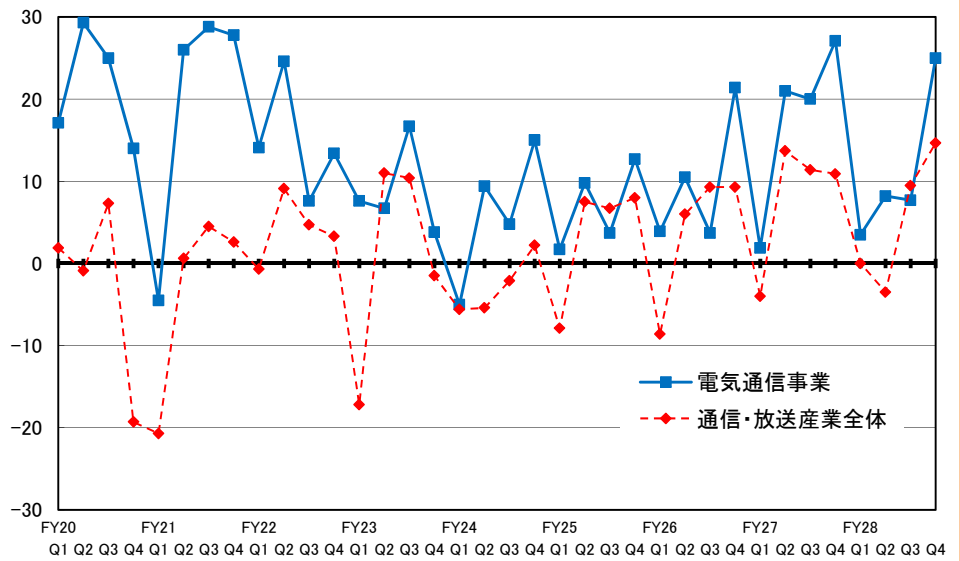
電気通信事業について、

<推移>

ほぼ一貫してプラスとなっているが、期による変動が大きい。

<「産業全体」との比較>

ほぼ一貫して上回っている。



資金繰り見通し指数

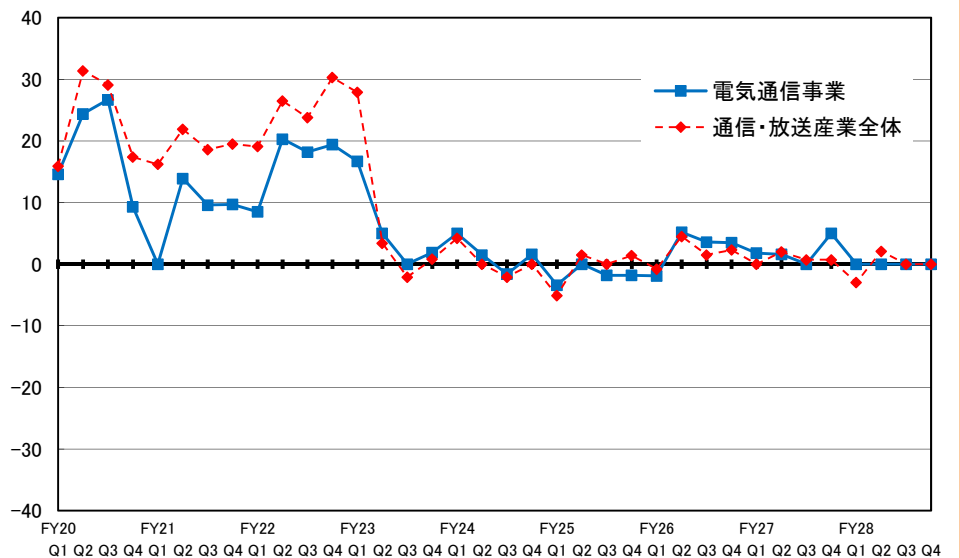
電気通信事業について、

<推移>

平成23年度に急落後、変動幅が縮小し、マイナスとなる期もある。

<「産業全体」との比較>

平成22年度までは一貫して下回っていたが、その後は同程度の水準で推移している。



業況見通し指数

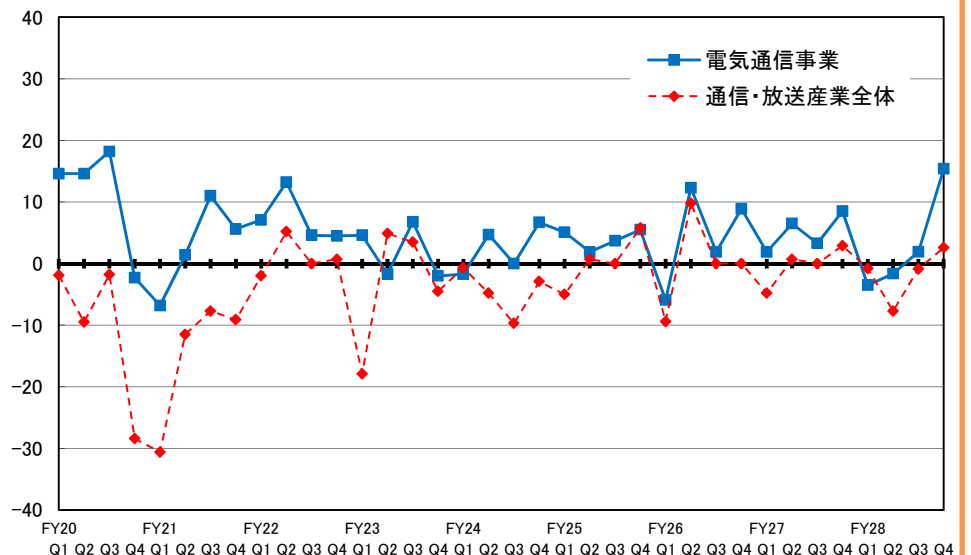
電気通信事業について、

<推移>

マイナスとなる期があるものの、ほぼ一貫してプラスとなっている。

<「産業全体」との比較>

ほぼ一貫して上回っている。



2 民間放送事業の見通しの推移

(平成20年度～)

売上高見通し指数

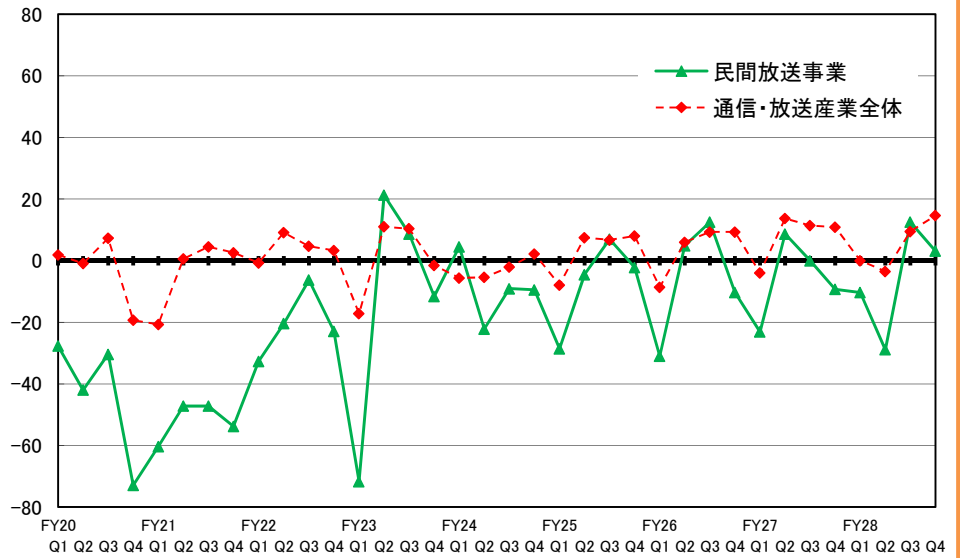
民間放送事業について、

< 推移 >

ほぼ一貫してマイナスとなっており、年度内での変動が大きい。

< 「産業全体」との比較 >

ほぼ一貫して下回っている。



資金繰り見通し指数

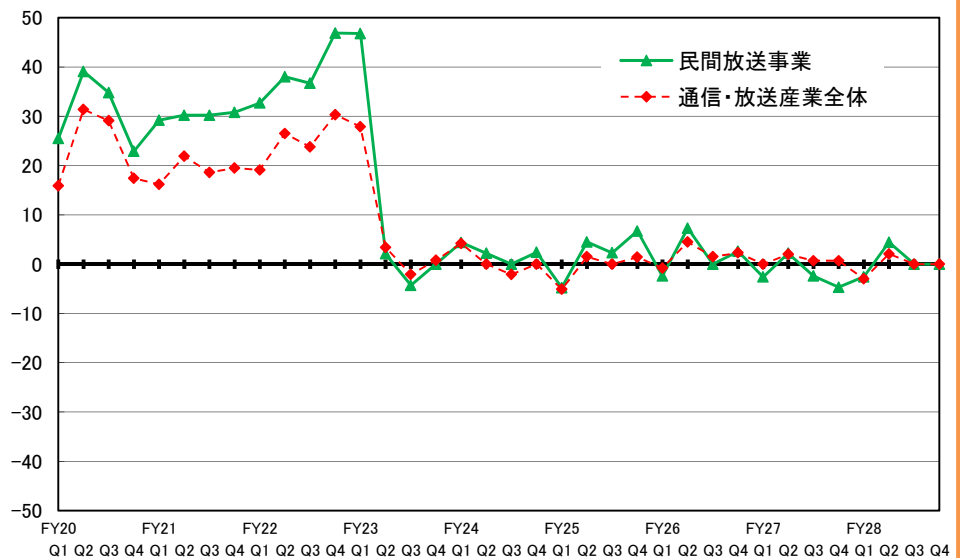
民間放送事業について、

< 推移 >

平成23年度に急落後、変動幅が縮小し、マイナスとなる期もある。

< 「産業全体」との比較 >

平成22年度までは乖離が目立っていたが、その後は乖離幅が縮小している。



業況見通し指数

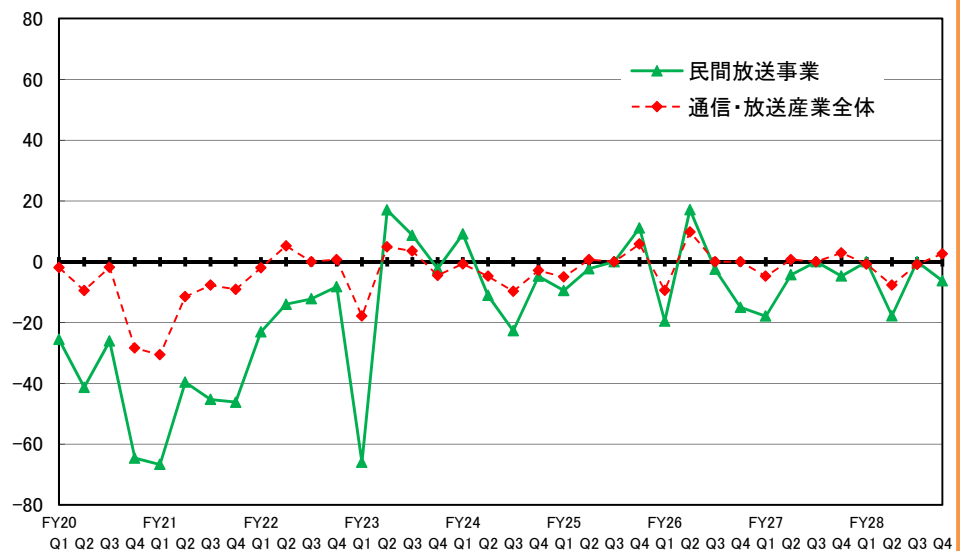
民間放送事業について、

< 推移 >

ほぼ一貫してマイナスとなっており、年度内での変動が大きい。

< 「産業全体」との比較 >

ほぼ一貫して下回っているものの、乖離幅は縮小している。



3 ケーブルテレビ事業の見通しの推移

(平成20年度～)

売上高見通し指数

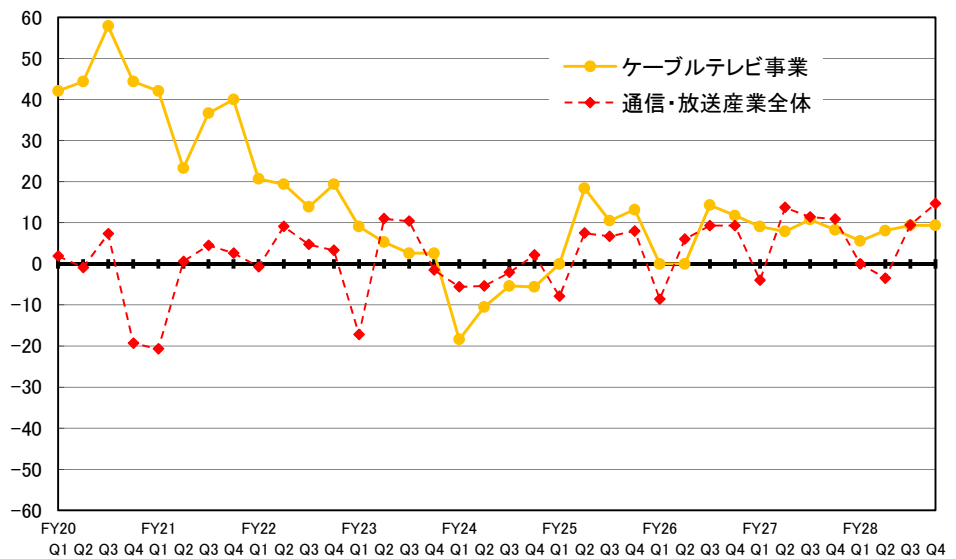
ケーブルテレビ事業について、

< 推移 >

平成23年度までは低下傾向だったが、平成24年度に上昇へ転じ、最近ではほぼ一貫してプラスとなっている。

< 「産業全体」との比較 >

平成22年度までは上回っていたが、その後は下回ることもある。



資金繰り見通し指数

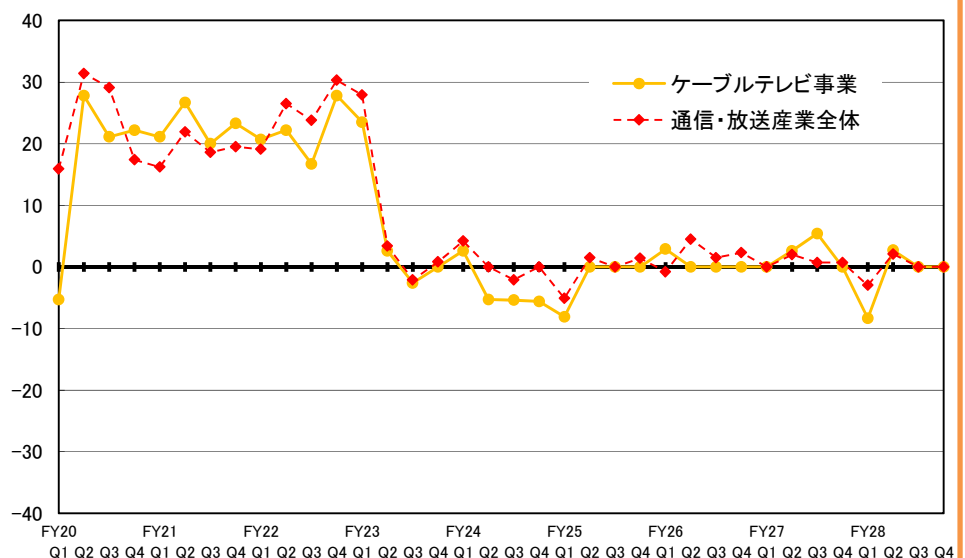
ケーブルテレビ事業について、

< 推移 >

平成23年度に急落後、安定的に推移しているが、マイナスとなる期もある。

< 「産業全体」との比較 >

概ね同水準で推移している。



業況見通し指数

ケーブルテレビ事業について、

< 推移 >

平成24年度までは低下傾向にあったが、25年度に上昇へ転じ、それ以降は変動幅が縮小している。

< 「産業全体」との比較 >

平成23年度から25年度は概ね下回っていたが、その後は乖離幅が縮小している。

