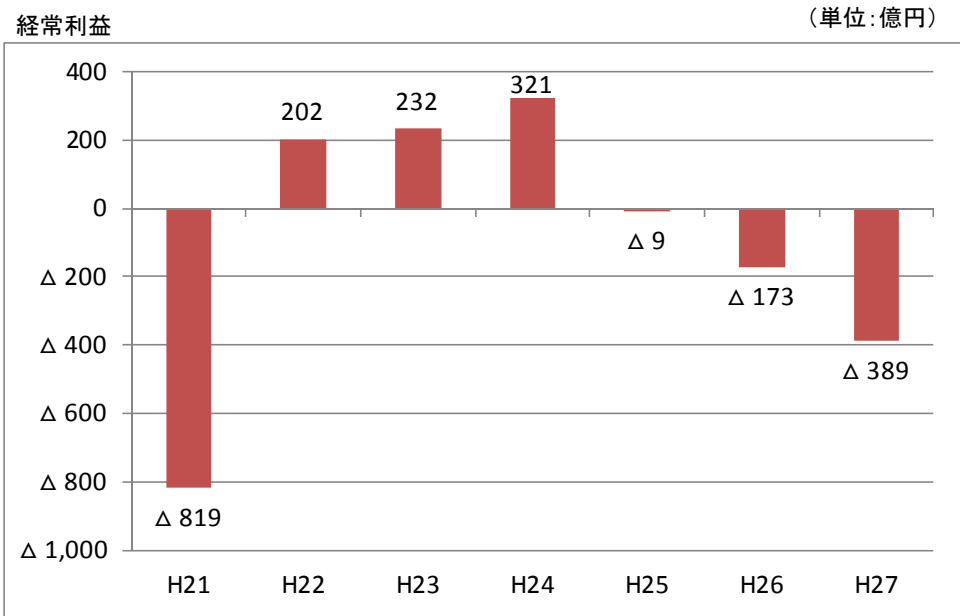


規模別の公立病院の経営状況（一般病院）

※ 厚生労働省保険局による200床を境とする区分(200床以上:大病院、200床未満:中小病院)で見た場合の状況
 ※ 独法・建替中の病院を除く

200床以上病院(H27:331病院)

経常損益



経常損失

経常収支比率

(単位:%)

H21	H22	H23	H24	H25	H26	H27
97.5	100.6	100.7	101.0	100.0	99.5	98.8

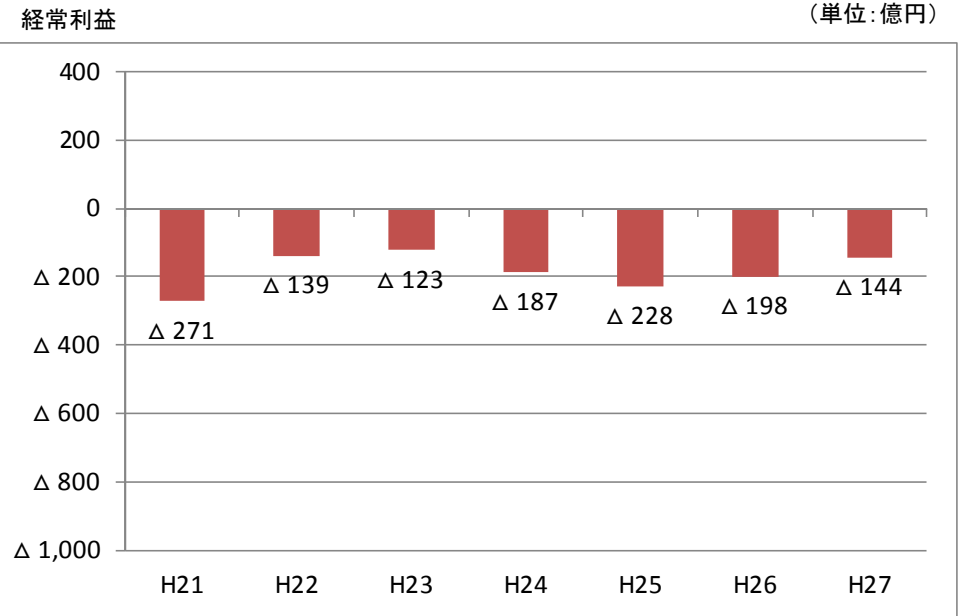
他会計繰入金比率

※経常収益に対する他会計繰入金の比率

(単位:%)

H21	H22	H23	H24	H25	H26	H27
12.7	12.2	12.0	11.6	11.4	11.7	10.5

200床未満病院(H27:442病院)



経常損失

(単位:%)

H21	H22	H23	H24	H25	H26	H27
96.2	98.0	98.2	97.3	96.7	97.2	97.9

(単位:%)

H21	H22	H23	H24	H25	H26	H27
18.3	18.0	19.0	19.4	19.1	19.1	18.6

規模別の公立病院の経営状況（一般病院）

※独法・建設中の病院を除く

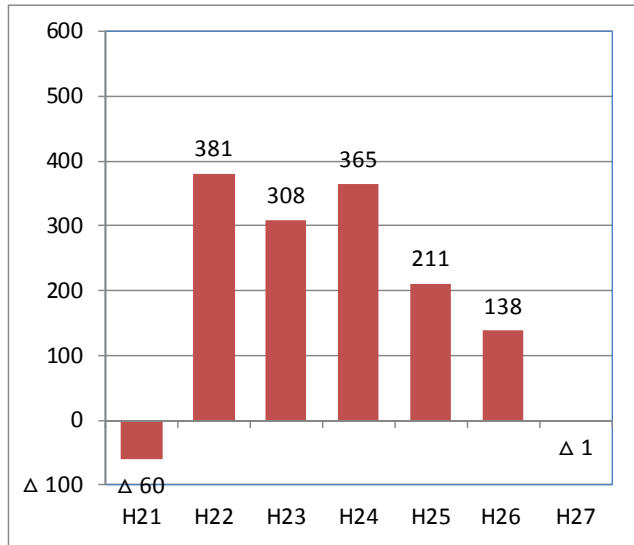
500床以上病院
(H27: 85病院)

400床以上500床未満病院
(H27: 62病院)

300床以上400床未満病院
(H27: 98病院)

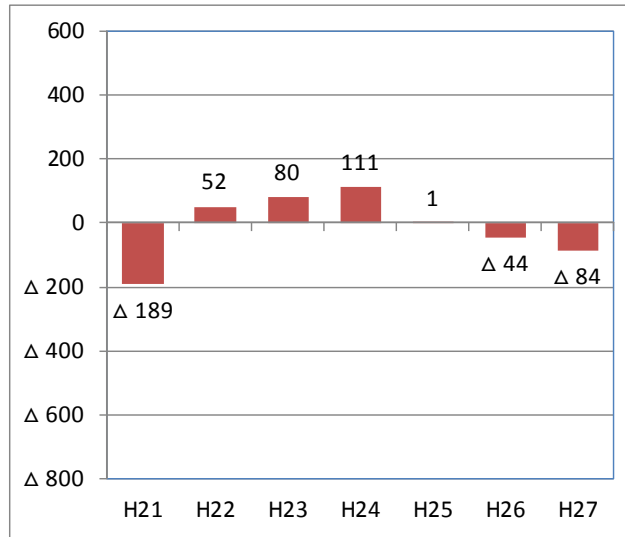
経常損益

経常利益 (単位: 億円)



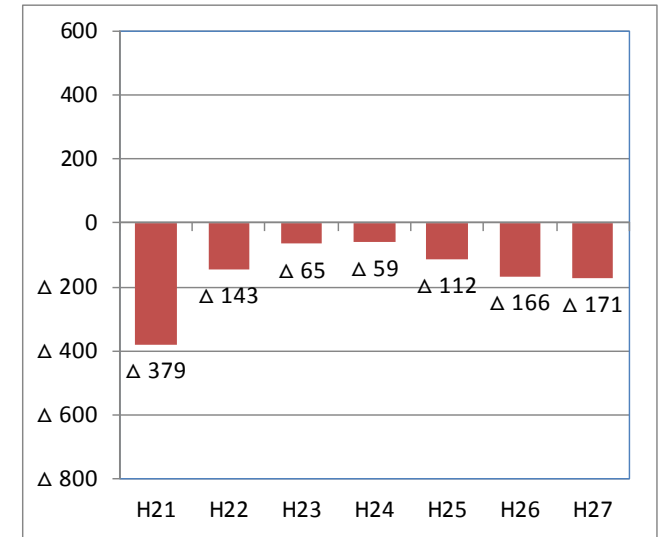
経常損失

経常利益 (単位: 億円)



経常損失

経常利益 (単位: 億円)



経常損失

経常収支比率

(単位: %)

H21	H22	H23	H24	H25	H26	H27
99.6	102.7	102.2	102.6	101.4	100.9	100.0

他会計繰入金比率

※経常収益に対する他会計繰入金の比率 (単位: %)

H21	H22	H23	H24	H25	H26	H27
11.7	11.4	11.2	10.2	10.5	11.3	9.1

(単位: %)

H21	H22	H23	H24	H25	H26	H27
97.2	100.8	101.2	101.7	100.0	99.3	98.7

(単位: %)

H21	H22	H23	H24	H25	H26	H27
12.2	11.3	11.2	10.7	10.0	10.5	10.5

(単位: %)

H21	H22	H23	H24	H25	H26	H27
95.0	98.1	99.1	99.2	98.4	97.7	97.6

(単位: %)

H21	H22	H23	H24	H25	H26	H27
13.9	13.2	12.8	13.2	12.8	12.5	11.6

規模別の公立病院の経営状況（一般病院）

※独法・建設中の病院を除く

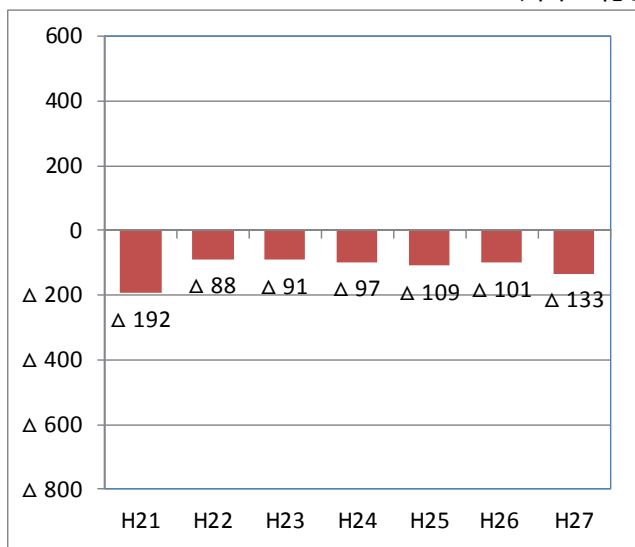
200床以上300床未満病院
(H27: 86病院)

100床以上200床未満病院
(H27: 199病院)

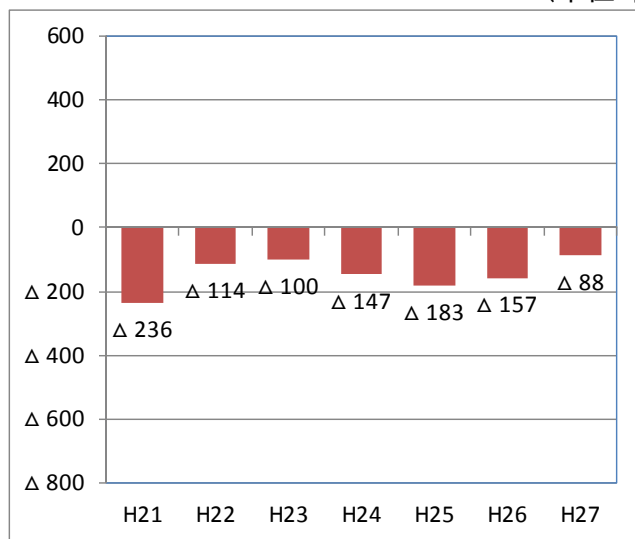
100床未満病院
(H27: 243病院)

経常損益

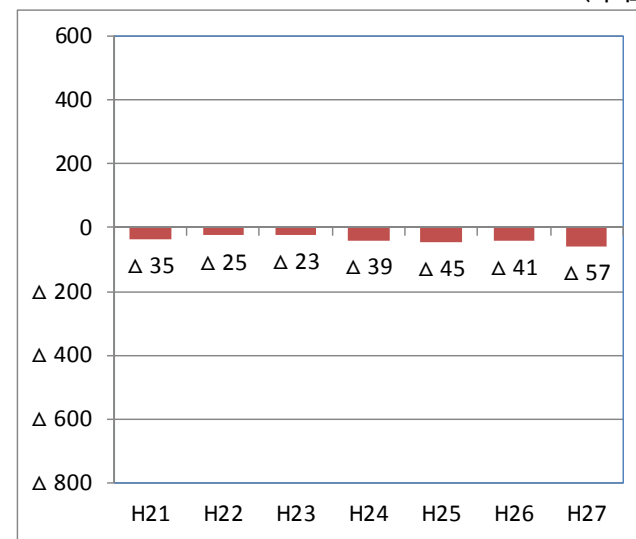
経常利益 (単位: 億円)



経常利益 (単位: 億円)



経常利益 (単位: 億円)



経常損失

経常損失

経常損失

経常収支比率

(単位: %)

H21	H22	H23	H24	H25	H26	H27
95.3	97.5	97.4	97.3	97.1	97.2	96.6

(単位: %)

H21	H22	H23	H24	H25	H26	H27
95.3	97.7	97.9	96.9	96.1	96.7	98.1

(単位: %)

H21	H22	H23	H24	H25	H26	H27
98.4	98.8	98.9	98.1	97.9	98.1	97.5

他会計繰入金比率

※経常収益に対する他会計繰入金の比率 (単位: %)

H21	H22	H23	H24	H25	H26	H27
15.2	15.0	15.4	15.5	15.0	14.3	14.3

(単位: %)

H21	H22	H23	H24	H25	H26	H27
16.4	15.7	16.8	17.3	16.6	16.0	16.0

(単位: %)

H21	H22	H23	H24	H25	H26	H27
22.6	23.4	24.1	24.3	24.5	25.0	24.1