

(独) 農研機構等の施設の管理・運営業務（施設等清掃業務）  
における民間競争入札実施要項（案）

平成26年10月

独立行政法人農業・食品産業技術総合研究機構  
独立行政法人農業生物資源研究所  
独立行政法人農業環境技術研究所  
独立行政法人国際農林水産業研究センター  
独立行政法人種苗管理センター

## 目 次

### (独) 農研機構等の施設の管理・運営業務（施設等清掃業務）における民間競争入札実施要項

1. 趣旨	1
2. 本業務の詳細な内容及びその実施に当たり確保されるべき対象公共サービスの質に関する事項	1
3. 実施期間に関する事項	3
4. 入札参加資格に関する事項	3
5. 入札に参加する者の募集に関する事項	4
6. 本業務を実施する者を決定するための評価の基準その他の本業務を実施する者の決定に関する事項	6
7. 本業務に関する従来の実施状況に関する情報の開示に関する事項	7
8. 本業務に使用させることができる消耗品等に関する事項	7
9. 公共サービス実施請負者が、対象公共サービスを実施するに当たり、各5法人に対して報告すべき事項、秘密を適正に取り扱うために必要な措置その他の対象公共サービスの適正かつ確実な実施の確保のために契約により公共サービス実施請負者が講じるべき措置に関する事項	8
10. 公共サービス実施請負者が対象公共サービスを実施するに当たり、第三者に損害を加えた場合において、その損害の賠償に関し契約により当該公共サービス実施請負者が負うべき責任に関する事項	15
11. 対象公共サービスに係る第7条第8項に規定する評価に関する事項	15
12. その他業務の実施に関し必要な事項	16

## (独) 農研機構等の施設の管理・運營業務（施設等清掃業務）における民間競争入札実施要項

### 1. 趣旨

競争の導入による公共サービスの改革に関する法律（平成 18 年法律第 51 号。以下、「法」という。）に基づく競争の導入による公共サービスの改革については、公共サービスによる利益を享受する国民の立場に立って、公共サービスの全般について不断の見直しを行い、その実施について、透明かつ公正な競争の下で民間事業者の創意と工夫を適切に反映させることにより、国民のため、より良質かつ低廉な公共サービスを実現することを目指すものである。

上記を踏まえ、独立行政法人農業・食品産業技術総合研究機構、独立行政法人農業生物資源研究所、独立行政法人農業環境技術研究所、独立行政法人国際農林水産業研究センター及び独立行政法人種苗管理センター（以下、「各 5 法人」という。）は、公共サービス改革基本方針（平成 26 年 7 月 11 日閣議決定）別表において民間競争入札の対象として選定された「施設の管理・運營業務（施設等清掃業務）」（以下、「本業務」という。）について、公共サービス改革基本方針に従って、民間競争入札実施要項（以下、「実施要項」という。）を定めるものである。

### 2. 本業務の詳細な内容及びその実施に当たり確保されるべき対象公共サービスの質に関する事項

#### (1) 本業務の概要

各 5 法人における研究本館等（いずれも茨城県「つくば地区」）について、労働安全衛生法（昭和 47 年法律第 57 号）第 71 条の 2 の規定に基づき、職場環境を快適な状態に維持管理するための措置として本業務を行うものとする。

#### (2) 本業務の内容

本業務を実施するに当たっては、別添 1「施設等清掃業務・共通仕様書」（以下、「仕様書」という。）に定める事項を十分理解のうえ実施するものとし、請負者は予め業務の分担、人員配置、スケジュール、実施方法等について、実施要領を定め、各 5 法人の確認を受けるものとする。

なお、本業務に係る請負業務の業務内容は以下のとおりであるが、その詳細については別添 1「仕様書」及び別添 2「施設等清掃業務・特記仕様書」（以下、「特記仕様書」という。）を参照のこと。

#### ① 一般清掃における業務箇所

- ・ 玄関、ロビー、廊下、階段、会議室、居室等
- ・ 湯沸室等

- ・ 便所、洗面所等
- ・ シャワー室、脱衣所
- ② 定期清掃を行う業務内容
  - ・ ワックス塗布
  - ・ ガラス清掃
- ③ 業務場所
 

主たる業務場所は以下のとおりであるが、その詳細については別添 2「特記仕様書」を参照のこと。

  - a 独立行政法人農業・食品産業技術総合研究機構本部及び中央農業総合研究センター  
茨城県つくば市観音台 3-1-1
  - b 独立行政法人農業・食品産業技術総合研究機構果樹研究所及び花き研究所  
茨城県つくば市藤本 2-1
  - c 独立行政法人農業・食品産業技術総合研究機構畜産草地研究所  
茨城県つくば市池の台 2
  - d 独立行政法人農業・食品産業技術総合研究機構動物衛生研究所  
茨城県つくば市観音台 3-1-5
  - e 独立行政法人農業・食品産業技術総合研究機構農村工学研究所  
茨城県つくば市観音台 2-1-6
  - f 独立行政法人農業・食品産業技術総合研究機構食品総合研究所  
茨城県つくば市観音台 2-1-1 2
  - g 独立行政法人農業生物資源研究所  
茨城県つくば市観音台 2-1-2
  - h 独立行政法人農業環境技術研究所  
茨城県つくば市観音台 3-1-3
  - i 独立行政法人国際農林水産業研究センター  
茨城県つくば市大わし 1-1
  - j 独立行政法人種苗管理センター  
茨城県つくば市藤本 2-2

(3) 確保されるべき対象業務の質

別添 1「仕様書」及び別添 2「特記仕様書」に示す指定された業務内容を実施し、建物内外の汚れを除去し、又は汚れを予防することにより快適な環境を保つ必要がある。

このような観点から「2. (2) 本業務の内容」①から③に示した業務内容を実施するに当たり、請負者が確保すべき対象業務の質は次のとおりとする。

① 确实性の確保に関する事項

建物内外の汚れを除去し、又は汚れを予防することにより快適な環境を保つため、

「2. (2)本業務の内容」に示す業務を適切に実施するものとし、本業務の不備に起因して、空調停止、停電、断水、エレベーター停止等による発注元（各5法人）における管理及び研究業務の中断回数は0回であること。

なお、別添1「仕様書」及び別添2「特記仕様書」については、改善等の提案を行うことができるものとする。

② 安全性の確保に関する事項

本業務の不備に起因して、発注元（各5法人）職員及び研究本館等を利用する全ての者の怪我の回数は0回であること。

③ 発注元（各5法人）からの重大なクレームの件数

本業務の遂行に起因して、発注元（各5法人）の業務に支障を与えるような重大なクレームの件数は0件であること。

(4) 請負費用の支払方法

① 契約の形態は、業務請負契約とする。

② 各5法人は、業務請負契約に基づき請負者が実施する本業務について、「9. (1)①報告等」に示す報告を受け、適正に実施されていることを確認した上で、毎月適法な請求書を受領した日から起算して30日以内に月額に相当する額を支払うものとする。確認の結果、確保されるべき対象公共サービスの質が達成されていないと認められる場合、各5法人は、確保されるべき対象公共サービスの質の達成に必要な限りで、請負者に対して本業務の改善を行うよう指示することができる。請負者は、当該指示を受けて直ちに履行体制の見直しその他必要な改善措置を講じた上で、業務改善報告書の指示を受けた翌日から起算して5日以内に各5法人へ提出するものとする。業務改善報告書の提出から1ヶ月の範囲で、業務改善報告書の内容が、確保されるべき対象公共サービスの質が達成可能なものであると認められるまで、各5法人は請負費用の支払いを行わないことができる。

なお、請負費用は、平成27年4月1日以降の本業務開始以降のサービス提供に対し支払われるものであり、請負者が行う引継ぎや準備行為等に対して、請負者に発生した費用は請負者の負担とする。

3. 実施期間に関する事項

請負契約の契約期間は、平成27年4月1日から平成28年3月31日までとする。

4. 入札参加資格に関する事項

(1) 入札参加資格

① 法第15条において準用する法第10条各号（第11号を除く）に該当する者でないこと。

- ② 予算決算及び会計令（以下、「予決令」という。）第 70 条及び第 71 条の規定に該当しない者であること。
- ③ 該当年度の各 5 法人又は国の競争参加資格（全省庁統一資格）において「役務の提供等」のうち「建物管理等各種保守管理」において A、B 又は C の資格を有する者であること。競争参加資格審査を受けていない者は、開札の前日までにその審査を受け、同資格を有することが認められていること。
- ④ 各 5 法人から指名停止の措置を受けている期間中の者でないこと。
- ⑤ 入札参加グループでの入札について

#### イ 入札参加グループの結成

入札参加者が本実施要項に定める業務のすべてを単独で遂行することができない場合には、入札書類（5. (2) 入札書類をいう。）を提出する時までに、業務のすべてを共同で遂行することにより入札に参加するグループ（以下、「入札参加グループ」という。）を結成し、入札に参加することができる。その際、入札参加グループに参加する者を入札参加グループ員とし、入札参加グループ員のうちから代表企業及び代表者を定めるものとする。

なお、入札参加グループ員は、ほかの入札参加グループに参加し、又は単独で入札に参加することはできない。また、入札参加グループを結成した場合には、すべての入札参加グループ員は、入札参加グループ結成に関する協定書（又はこれに類する書類）を作成しなければならない。

#### ロ 入札参加グループの入札参加資格

すべての入札参加グループ員は、上記①から④及び下記⑥から⑧のすべての要件を満たしていること。

#### ハ 事業協同組合での入札について

入札参加予定の事業協同組合の構成員は、他の入札参加グループに参加し又は単独で入札に参加することはできない。

- ⑥ 会社更生法（平成 14 年法律第 154 号）に基づく更生手続開始の申立て又は民事再生法（平成 11 年法律第 225 号）に基づく再生手続開始の申立てがなされている者でないこと。

（ただし、会社更生法に基づく更生手続申立て又は民事再生法に基づく再生手続開始の申立てがなされている者で、手続開始決定後、競争参加資格の再認定を受けている者は除く。）

- ⑦ 建築物における衛生的環境の確保に関する法律（昭和 45 年法律第 20 号）第 12 条の 2 第 1 項第 1 号又は第 8 号に定める登録を受けた者であること。
- ⑧ 清掃に関する「ISO9001:2008」の認証登録を受けている者であること。
- ⑨ 現場責任者は、ビルクリーニング技能士資格を有すること。
- ⑩ 本業務を確実に履行できる体制が整備されている者であること。

## 5. 入札に参加する者の募集に関する事項

### (1) 入札手続き（スケジュール）

入札公告	平成 26 年 12 月上旬頃
入札説明会（於：茨城県つくば市）	平成 26 年 12 月中旬頃
質問書受付期限（随時受付・回答）	平成 27 年 1 月中旬頃
技術提案書提出期限	平成 27 年 1 月下旬頃
入札書提出期限	平成 27 年 1 月下旬頃
技術提案書審査	平成 27 年 2 月上旬頃
開札及び落札者の決定	平成 27 年 2 月中旬頃
既存請負者からの引き継ぎ	落札後速やかに
契約締結	平成 27 年 2 月下旬頃

### (2) 入札書類

入札参加者は、次に掲げる書類を別に定める入札説明書に記載された期日及び方法により提出すること。

#### ① 入札書

入札金額（契約期間内の全ての本業務に対する報酬の総額の 108 分の 100 に相当する金額）を記載した書類。ただし、第 1 回目の入札に限りその明細となる内訳書を添付する。

#### ② 入札仕様書

応札者の仕様内容について、各 5 法人が求める仕様内容を満足するか確認するための書類。別添 1「仕様書」及び別添 2「特記仕様書」に対して変更点がない場合は、その旨を記載した書類を提出するが、変更点がある場合はその変更点を記載した資料を提出する。

#### ③ 技術提案書

別添 3「施設の管理・運営業務（施設等清掃業務）に係る請負業務提案依頼書」に示した各要求項目について具体的な提案を行い、各要求項目を満たすことができることを証明する書類。

#### ④ 競争資格審査結果通知書

該当年度の各 5 法人又は国の競争参加資格（全省庁統一資格）において「役務の提供等」のうち「建物管理等各種保守管理」の資格を有する者であることを証明する審査結果通知書の写し。

#### ⑤ 委任状・使用印鑑届（写）

代理人に委任したことを証明する書類。

ただし、代理人による入札を行う場合に限る。

⑥ 質問書

本業務を履行するに当たり、各 5 法人が示す別添 1「仕様書」及び別添 2「特記仕様書」に対して質疑等がある場合に提出する書類。なお、質疑等がない場合でもその旨を記載して提出する。

⑦ 技術証明資料

本業務を履行するに当たり、4. (1)⑦、⑧及び⑨で定めた入札参加条件（技術要件）を満たすことを証明する書類。

⑧ 誓約書

4. (1)入札参加資格で定めたことを誓約する書類。

6. 本業務を実施する者を決定するための評価の基準その他の本業務を実施する者の決定に関する事項

以下に請負者の決定に関する事項を示す。なお、詳細は別添 3「施設の管理・運営業務（施設等清掃業務）に係る請負業務提案依頼書」を基本とする。

(1) 評価方法

対象公共サービスを実施する者（以下、「落札者」という。）の決定は、最低価格落札方式とする。

(2) 落札者の決定

- ① 入札者の入札価格が予定価格の制限内で最も低く、提案依頼書に示す全ての要求要件を満たしている者を落札者とする。
- ② 入札者のうち、予定価格の制限に達した価格の入札がない場合は、直ちに再度の入札を行う。
- ③ 落札者となるべき者の入札価格によっては、その者により当該契約の内容に適合した履行がされないおそれがあると認められる場合、又はその者と契約を締結することが公正な取引の秩序を乱すこととなるおそれがある著しく不相当であると認められる場合は、入札の結果を保留し、当該者に対し調査を行うものとする。その調査の結果、適合した履行がされないおそれがあると認められる場合、又はその者と契約を締結することが公正な取引の秩序を乱すこととなるおそれがある著しく不相当であると認められる場合に該当すると判断した場合は、予定価格の制限の範囲内の価格をもって入札した他の者のうち、上記の価格の最も安い者を落札者とすることができる。
- ④ 落札者となるべき者が 2 人以上あるときは、直ちに当該入札者にくじを引かせ、落札者を決定するものとする。また、入札者又は代理人がくじを引くことができないときは、入札事務に関係のない職員がこれに代わってくじを引き、落札者を決定するものとする。
- ⑤ 落札者が決定したときは、速やかに落札者の名称、落札金額及び落札者の決定理由そ



の他必要と認めた事項を公表するものとする。

(3) 落札者が決定しなかった場合の措置

初回の入札において入札参加者がなかった場合、必須項目を全て満たす入札参加者がなかった場合又は再度の入札を行っても、なお、落札者が決定しなかった場合は、原則として入札条件等を見直した後、再度公告を行う。

なお、再度の入札によっても落札者となるべき者が決定しない場合又は本業務の実施に必要な期間が確保できないなどやむを得ない場合は、自ら実施する等とし、その理由を官民競争入札等監理委員会に報告するとともに公表するものとする。

7. 本業務に関する従来の実施状況に関する情報の開示に関する事項

(1) 開示情報

対象業務に関して、以下の情報は別紙1「従来の実施状況に関する情報の開示」のとおりに開示する。

- ① 従来の実施に要した経費
- ② 従来の実施に要した人員
- ③ 従来の実施に要した施設及び整備
- ④ 従来の実施における目標の達成の程度
- ⑤ 従来の実施方法等

(2) 「従来の実施方法等」の詳細情報開示について

7. (1)⑤従来の実施方法等の詳細な情報は、5. (1)に示すスケジュール中、「入札説明会」において情報の開示を行う。「入札説明会」は必要な手続きを踏まえた上で参加可能とする。

8. 本業務に使用させることができる消耗品等に関する事項

(1) 消耗品

本業務を実施するに当たり、清掃に必要とする洗浄用洗剤、塗布剤、剥離洗剤等消耗品については、請負者の負担とし用途に適した品質良好なものを使用するものとし、発注者側職員等の使用するトイレットペーパー、便座用シートペーパー、ゴミ袋、脱臭剤、水石けんについては、発注者側の負担において使用することができる。

(2) 光熱水料

本業務を実施するに当たり、請負者が本業務を実施するのに必要な電気・ガス・上下水道の使用を無償で提供する。

9. 公共サービス実施請負者が、対象公共サービスを実施するに当たり、各 5 法人に対して報告すべき事項、秘密を適正に取り扱うために必要な措置その他の対象公共サービスの適正かつ確実な実施の確保のために契約により公共サービス実施請負者が講じるべき措置に関する事項

(1) 請負者が各 5 法人に報告すべき事項、各 5 法人の指示により講ずべき措置

① 報告等

イ 請負者は、仕様書に規定する業務を実施したときは、当該仕様書に基づく各種報告書を各 5 法人に提出しなければならない。

ロ 請負者は、本業務を実施したとき、又は完了に影響を及ぼす重要な事項の変更が生じたときは、直ちに各 5 法人に報告するものとし、各 5 法人と請負者が協議するものとする。

ハ 請負者は、契約期間中において、上記以外であっても、必要に応じて各 5 法人から報告を求められた場合は、適宜、報告を行うものとする。

② 調査

イ 各 5 法人は、本業務の適正かつ確実な実施を確保するために必要があると認めるときは、法第 26 条第 1 項に基づき請負者に対し必要な報告を求め、又は事務所に立ち入り、本業務の実施の状況若しくは帳票、書類その他の物件を検査し、若しくは関係者に質問することができる。

ロ 立入検査をする各 5 法人の職員は、検査等を行う際には、当該検査が法第 26 条第 1 項に基づくものであることを請負者に明示するとともに、その身分を示す証明書を携帯し関係者に提示するものとする。

③ 指示

各 5 法人は、本業務を適正かつ的確に実施させるために、請負者に対し必要な措置をとるべきことを指示することができる。

(2) 秘密を適正に取り扱うために必要な措置

① 秘密の漏えい

請負者は、本業務の実施に際して知り得た情報を、第三者に漏らし、盗用し、又は本業務以外の目的に利用してはならない。本契約終了後においても同様とする。これらの者が秘密を漏らし、又は盗用した場合は、法第 54 条により罰則の適用がある。なお、請負者は、本契約の内容文は成果を発表し、又は他の目的に利用するときは、あらかじめ書面により各 5 法人の承認を得なければならない。

② 情報処理に関する利用技術

請負者は、本業務の実施に際して得られた情報処理に関する利用技術（アイデア又はノウハウ）については、請負者からの文書による申出を各 5 法人が認めた場合に限り、第三者へ開示できるものとする。

### ③ 個人情報の管理

請負者は、各 5 法人から提供された個人情報及び業務上知り得た個人情報について、個人情報の保護に関する法律（平成 15 年法律第 57 号）に基づき、適切な管理を行わなければならない。

イ 請負者は、業務に関して知り得た個人情報をみだりに他に知らせてはならない。本契約の終了後においても、同様とする。

ロ 請負者は、業務を行うために個人情報を収集するときは、業務を達成するために必要な範囲内で、適法かつ公正な手段により行われなければならない。

ハ 請負者は、各 5 法人の指示がある場合を除き、業務に関して知り得た個人情報を利用目的以外に利用又は加工し、又は各 5 法人の承認なしに第三者に提供してはならない。

ニ 請負者は、業務に関して知り得た個人情報の処理を自ら行うものとし、各 5 法人の承諾のない限り、本契約の全部又は一部を下請負することはできない。

ホ 請負者は、業務を処理するために各 5 法人から引き渡された個人情報が記録された資料等（フロッピーディスクなどの電磁的記録を含む。）を複製又は複写してはならない。請負者は、各 5 法人との契約の履行のために個人情報が記録された資料等を複製又は複写する必要がある場合には、各 5 法人に対して、その範囲・数量等を書面により通知して承諾を得なければならない。

ヘ 請負者は、業務を処理するために、各 5 法人から提供を受け、又は請負者自らが収集し、若しくは作成した個人情報が記録された資料等は、本契約終了後速やかに、各 5 法人に返還し、又は引き渡すものとする。ただし、各 5 法人が別に指示したときは当該方法による。

ト 請負者は、業務に関して知り得た個人情報の紛失、破壊、改ざん、投損、漏えいその他の事故を防止するために必要な措置を講ずるように努めなければならない。また、請負者は請負者の従業員その他請負者の管理下にて業務に従事する者に対して、請負者と同様の秘密保持義務を負担させるものとする。

チ 請負者は、個人情報の紛失、破壊、改ざん、致損、漏えいその他の事故が発生又は生ずるおそれのあることを知った場合は、直ちに各 5 法人に報告する。

リ 請負者は、請負者の責めに帰すべき事由により、個人情報の紛失、破壊、改ざん、段損、漏えいその他の事故が発生し、各 5 法人が第三者から請求を受け、又は、第三者との間で紛争が発生した場合、請負者は、各 5 法人の指示に基づき請負者の責任と費用負担でこれらに対処するものとする。この場合において、各 5 法人が直接又は間接の損害を被ったときは、請負者は各 5 法人に対して当該損害を賠償しなければならない。

④ 上記①から③までのほか、各 5 法人は請負者に対し、本業務の適正かつ確実な実施に必要な限りで、秘密を適正に取り扱うために必要な措置をとるべきことを指示するこ

とができる。

(3) 契約に基づき請負者が講じるべき措置

① 契約保証金

請負者は、落札決定後に契約金額の10分の1を契約保証金として各5法人に納めなければならない。ただし、入札説明書において免除しているときは、この限りではない。なお、契約保証金は、契約履行後に還付することとし、請負者が義務を履行しないときは、各5法人に帰属するものとする。

② 請負業務の開始

請負者は、本業務の開始日から確実に業務を開始すること。

③ 総括責任者の届出

請負者は、本業務の責任者として総括責任者及びその代理人（以下「総括責任者」という。）を定め、書面にて各5法人へ届出するものとする。総括責任者は、従事者への指示や業務管理を含めた一切の事項を処理するものとする。ただし、必要がある場合は、請負者を代表して各5法人と協議の上、業務を行うものとする。

④ 権利の譲渡

請負者は、債務の履行を第三者に引き受けさせ、又は契約から生じる一切の権利若しくは義務を第三者に譲渡し、継承せしめ、若しくは担保に供してはならない。ただし、あらかじめ書面による各5法人の事前承認を得たときは、この限りではない。

⑤ 下請負又は再委託

イ 請負者は、本業務の実施にあたりその全部を一括して、又は主たる部分を第三者に請け負わせ、又は委任してはならない。なお、主たる部分とは、業務における総合的企画、業務遂行管理、手法の決定及び技術的判断をいうが、業務の性質上、これにより難い場合は、仕様書に記載した部分をいう。

ロ 請負者は、本業務の実施に当たり、その一部について下請負又は再委託（以下、「下請負」という。）を行う場合は、原則としてあらかじめ提案書において、下請負を行う業務の範囲、合理性及び必要性、下請負先の業務履行能力並びに報告徴収、個人情報の管理その他運営管理の方法（以下、「下請負先等」という。）について記載しなければならない。

ハ 本契約締結後止むを得ない事情により、あらかじめ技術提案書において記載した下請負の変更や新たな追加等を行う場合には、下請負先等を明らかにしたうえで、事前に各5法人の承認を受けなければならない。

ニ 請負者は、ロ又はハにより下請負を行う場合には、請負者が各5法人に対して負う義務を適切に履行するため、下請負先の事業者に対し前項「(2) 秘密を適正に取り扱うために必要な措置」及び本項「(3) 契約に基づき請負者が講じるべき措置」に規定する事項その他について、必要な措置を講じさせるとともに、下請負先から必要な報

告を聴取することとする。

ホ 上記ロからニまでに基づき、請負者が下請負先の事業者に業務を実施させる場合は、全て請負者の責任において行うものとし、下請負先の事業者の責に帰すべき事由については、請負者の責に帰すべき事由とみなして、請負者が責任を負うものとする。

#### ⑥ 契約内容の変更

各 5 法人及び請負者は、本業務を改善するため、又は経済情勢の変動、天災地変の発生、関係法令の制定若しくは改廃その他契約の締結の際、予測できなかった著しい変更が生じたことにより本業務を実施することが不相当と認められる場合は、協議の上、法第 21 条に定める手続きを経て、契約の内容を変更することができる。

#### ⑦ 各 5 法人の契約解除権

各 5 法人は、請負者が次のいずれかに該当するときは、請負者に対し請負費用の支払いを停止し、又は契約を解除若しくは変更することができる。契約を解除されたときは、請負者は各 5 法人に対して契約金額の 10 分の 1 に相当する金額を違約金として支払わなければならない。ただし、違約金額を超過する増加費用及び損害が発生したときは、超過分の請求を妨げるものではない。

イ 法第 22 条第 1 項に該当するとき。

ロ 法第 10 条第 4 号及び第 7 号から第 9 号に該当する者（以下、「暴力団員」という。）を、業務を統括する者又は従業員としていることが明らかになったとき。

ハ 暴力団員と社会的に非難されるべき関係を有していると認められるとき。

ニ 下請負先が暴力団員による不当な行為の防止等に関する法律（平成 3 年法律第 77 号）第 2 条第 2 項に規定する暴力団（以下、「暴力団」という。）若しくは暴力団員により実質的に経営を支配される事業を行う者又はこれに準ずる者に該当する旨の通知を警察当局から受けたとき。

ホ 下請負契約が暴力団又は暴力団員と知りながらそれを容認して下請負契約を継続させているとき。

ヘ 正当な理由がなく、請負者が本業務を実施すべき時期を過ぎても実施しないとき。

ト 請負者の責めに帰すべき事由により、毎月の期日又はそれに相当する期日までに業務を完了する見込みがないと各 5 法人が認めたとき。

チ 請負者が 2. (4)②に示す改善措置を講じないとき、又は改善措置を講じても同類の事象を再発したと認められるとき。

リ 正当な理由がなく法第 26 条第 1 項に基づく立ち入り又は検査等に協力しなかったとき。

ヌ 請負者が、制限行為能力者となったとき、若しくは破産手続開始の決定を受けたとき、又はその資産若しくは信用状態が著しく低下したとき。

ル 9. (2)③の個人情報の管理に違反したとき。

ロ 上記イからルの他、その他民法所定の解除事由があるとき。

ワ 各 5 法人は、上記イからヲのほか、必要があると認めるときは本契約の全部又は一部を解除することができる。

力 上記ワにより契約を解除した場合で請負者に損害を与えたときは、その損害額を補償するものとし、その補償額は各 5 法人と請負者で協議して決定するものとする。

⑧ 請負者の契約解除権

請負者は、次の各号のいずれかに該当するときは、本契約の全部又は一部を解除することができる。なお、これにより契約を解除し請負者に損害を与えたときは、各 5 法人はそれを補償するものとし、その補償額は、各 5 法人と請負者の協議において決定するものとする。

イ 9. (3) ⑦の契約内容の変更に規定する契約内容の変更が請負者に著しく不利となり、協議が成立しなかったとき。

ロ 各 5 法人の契約違反によって業務を完了することが不可能となったとき。

⑨ 契約解除に伴う措置

各 5 法人又は請負者の責により本契約を解除されたときは、次に定める措置をとらなければならない。

イ 各 5 法人は、必要と認めるときは、請負者に対し作業の履行部分の全部又は一部を検査の上、業務完了と認めることができる。この場合、各 5 法人に引き渡すべき目的物の既成部分があるときは、各 5 法人に引き渡さなければならない。

ロ 上記イの場合において、各 5 法人は、各 5 法人の認定する評価額を請負者に支払うものとする。

ハ 上記イによる業務完了の確認までの保全に要する費用は、請負者の負担とする。

ニ 各 5 法人が業務完了と認めないものについては、各 5 法人が定めた期間内に請負者は原状に復さなければならない。

ホ 契約履行部分が 1 か月に満たないときは、頭書契約金額を当該月の休日を除く日数で日割計算し精算するものとする。

⑩ 談合等の不正行為に係る違約金

イ 請負者は、この契約に関して、次の各号の一に該当するときは、契約金額の 10 分の 1 に相当する額を違約金として各 5 法人が指定する期日までに支払わなければならない。

(イ) 請負者が「私的独占の禁止及び公正取引の確保に関する法律」(昭和 22 年法律第 54 号以下、「独占禁止法」という。) 第 3 条又は第 19 条の規定に違反し、又は請負者が構成員である事業者団体が同法第 8 条第 1 号の規定に違反したことにより、公正取引委員会が請負者又は請負者が構成員である事業者団体に対して、同法第 49 条第 1 項に規定する排除措置命令又は同法第 50 条第 1 項に規定する納付命令を行い、当該命令又は同法第 66 条第 4 項の審決が確定したとき。ただし、請負者が同法第 19 条の規定に違反した場合であって当該違反行為が同法第 2 条第 9 項の規

定に基づく不公正な取引方法（昭和 57 年公正取引委員会告示第 15 号）第 6 項に規定する不当廉売の場合など各 5 法人に金銭的損害が生じない行為として、請負者がこれを証明し、その証明を各 5 法人が認めたときは、この限りでない。

(ロ) 公正取引委員会が、請負者に対して独占禁止法第 7 条の 2 第 18 項又は第 21 項の規定による課徴金の納付を命じない旨の通知を行ったとき。

(ハ) 請負者（請負者が法人の場合にあっては、その役員又は使用人）が刑法（明治 40 年法律第 45 号）第 96 条の 6 又は独占禁止法第 89 条第 1 項若しくは第 95 条第 1 項第 1 号の規定による刑が確定したとき。

ロ 上記イの規定は、各 5 法人に生じた実際の損害の額が違約金の額を超過する場合において、各 5 法人がその超過分の損害につき賠償を請求することを妨げない。

ハ 請負者は、この契約に関して、上記イの(イ)から(ハ)のいずれかに該当することとなった場合には、速やかに当該処分等に係る関係書類を各 5 法人に提出しなければならない。

#### ⑪ 損害賠償

請負者は、請負者の故意又は過失により各 5 法人に損害を与えたときは、各 5 法人に対しその損害について賠償する責任を負う。

#### ⑫ 請負業務の引き継ぎ

イ 現行請負者からの引き継ぎ

請負者は、本業務が適正かつ円滑に実施できるよう各 5 法人から本業務の開始日まで、に基本作業マニュアル、現場等における設備・機器類、作業実施状況、安全管理上の留意点など必要な引き継ぎを受けなければならない。

また、各 5 法人は、当該引き継ぎが円滑に実施されるよう、現行請負者及び請負者に対して必要な措置を講じるものとする。なお、その際の引き継ぎに必要となる経費は、現行請負者の負担となる。

ロ 請負期間満了の際、業者変更が生じた場合の引き継ぎ

請負者は、本契約の期間終了に伴い、本業務が次年度においても継続的かつ円滑に遂行できるよう、次回請負者に対して、各 5 法人が実施する基本作業マニュアル、現場等における設備・機器類、作業実施状況、安全管理上の留意点などの基本事項説明への協力を行うこと。

なお、その際の引き継ぎに必要となる請負者に発生した経費は、請負者の負担となる。

#### ⑬ 不当介入の対応

イ 暴力団員による不当要求又は履行の妨害（以下、「不当介入」という。）を受けたときは、断固として拒否しなければならない。

ロ 暴力団員から不当介入があったときは、直ちに所管の警察当局へ通報するとともに、捜査上必要な協力を行うものとする。

ハ 上記口により警察当局に通報したときは、速やかにその内容を記載した書面により各 5 法人に報告するものとする。

ニ 請負者は、下請負先（下請負が数次にわたるときはその全てを含む。）に対して、上記イ及び口を遵守させなければならない。

⑭ 情報セキュリティの確保

イ 請負者は、この契約の履行に関し、情報システム（情報処理及び通信に関わるシステムであって、ハードウェア、ソフトウェア及びネットワーク並びに記録媒体で構成されるものをいう。）を利用する場合には、各 5 法人の情報及び情報システムを保護するために、情報システムからの情報漏えい、コンピュータウィルスの侵入等の防止その他必要な措置を講じなければならない。なお、各 5 法人は、本条の規定が遵守されていないと判断した場合、本契約を解除することができる。

ロ 請負者は、次の各号に掲げる事項を遵守するほか、各 5 法人の情報セキュリティ確保のために、各 5 法人が必要な指示を行ったときは、その指示に従わなければならない。

(イ) 請負者は、本契約の業務に携わる者（以下「業務担当者」という。）を特定し、それ以外の者に作業をさせてはならない。

(ロ) 請負者は、本契約に関して知り得た情報（各 5 法人に引き渡すべきコンピュータプログラム著作物及び計算結果を含む。以下同じ。）を取り扱う情報システムについて、業務担当者以外が当該情報にアクセス可能とならないよう適切にアクセス制限を行うこと。

(ハ) 請負者は、本契約に関して知り得た情報を取り扱う情報システムについて、ウィルス対策ツール及びファイアウォール機能の導入、セキュリティパッチの適用等適切な情報セキュリティ対策を実施すること。

(ニ) 請負者は、P2P ファイル交換ソフトウェア（Winny、WinMX、KaZaa、Share 等）及び SoftEther を導入した情報システムにおいて、本契約に関して知り得た情報を取り扱ってはならない。

(ホ) 請負者は、各 5 法人の承諾のない限り、本契約に関して知り得た情報を各 5 法人又は請負者の情報システム以外の情報システム（業務担当者が所有するパソコン等）において取り扱ってはならない。

(ヘ) 請負者は、下請負をさせた場合は、当該下請負を受けた者の本契約に関する行為について、各 5 法人に対し全ての責任を負うとともに、当該下請負を受けた者に対して、情報セキュリティの確保について必要な措置を講ずるよう努めなければならない。

(ト) 請負者は、各 5 法人が求めた場合には、情報セキュリティ対策の実施状況についての監査を受け入れ、これに協力すること。

(フ) 請負者は、各 5 法人の提供した情報並びに請負者及び下請負を受けた者が本業



務のために収集した情報について、災害、紛失、破壊、改ざん、段損、漏えい、コンピュータウイルスによる被害、不正な利用、不正アクセスその他の事故が発生又は生ずるおそれのあることを知った場合は、直ちに各 5 法人に報告し、各 5 法人の指示に従うものとする。本契約終了後においても、同様とする。

⑬ 契約の解釈

契約に定めのない事項及び契約に関して生じた疑義は、各 5 法人と請負者との間で協議して解決するものとする。

10. 公共サービス実施請負者が対象公共サービスを実施するに当たり、第三者に損害を加えた場合において、その損害の賠償に関し契約により当該公共サービス実施請負者が負うべき責任に関する事項

本業務を実施するに当たり、請負者又はその職員その他の本業務に従事する者が、故意または過失により本業務の受益者等の第三者に損害を加えた場合は、次のとおりとする。

- (1) 各 5 法人が民法（明治 29 年法律第 89 号）第 709 条等の規定に基づき当該第三者に対する賠償を行ったときは、各 5 法人は請負者に対し、当該第三者に支払った損害賠償額（当該損害の発生について各 5 法人の責めに帰すべき理由が存する場合は、各 5 法人が自ら賠償のために任ずるべき金額を超える部分に限る）について求償することができる。
- (2) 請負者が民法（明治 29 年法律第 89 号）第 709 条等の規定に基づき当該第三者に対する賠償を行った場合であって、当該損害の発生について各 5 法人の責めに帰すべき理由が存するときは、請負者は各 5 法人に対し、当該第三者に支払った損害賠償額のうち自ら賠償の責めに任ずべき金額を超える部分を求償することができる。

11. 対象公共サービスに係る法第 7 条第 8 項に規定する評価に関する事項

(1) 本業務の実施状況に関する調査の時期

各 5 法人は、本業務の実施状況について、内閣総理大臣が行う評価の時期（平成 28 年 5 月を予定）を踏まえ、本業務に係る運用が終了する平成 27 年度末時点における状況を調査する。

(2) 調査項目及び実施方法

① 業務の内容

月次報告書等により調査

④ 発注元（各 5 法人）からの重大なクレームの件数

月次報告書等により調査

(3) 意見聴取等

各 5 法人は、必要に応じ請負者から意見の聴取を行うことができるものとする。また、各 5 法人は、平成 28 年 5 月を目途として、本業務の実施状況等を内閣総理大臣及び官民競争入札等監理委員会へ提出する。

## 12. その他業務の実施に関し必要な事項

### (1) 各 5 法人の監督職員

- ① 各 5 法人は、必要があると認めるときは、各 5 法人の施設内での業務の実施について監督職員を選任することができる。選任したときは、請負者に通知しなければならない。これを変更したときも同様とする。
- ② 監督職員は、本業務に関して必要がある場合は、各 5 法人を代表して 9. (3) ③のただし書きに定める請負者との協議を行うものとする。

### (2) 関連業務の調整

各 5 法人は、請負者の実施する業務及び各 5 法人の発注に係る第三者の実施する他の業務が業務実施上密接に関連する場合において、必要があるときは、その実施につき、調整を行うものとする。この場合において、請負者は、各 5 法人の調整に従い、第三者の行う業務の円滑な実施に協力しなければならない。

### (3) 請負者の責務

- ① 本業務に従事する請負者は、刑法（明治 40 年法律第 45 号）その他の罰則の適用については、法令により公務に従事する職員とみなされる。
- ② 請負者は法 55 条の規定に該当する場合は、30 万円以下の罰金に処されることとなる。なお、法第 56 条により、法人の代表者又は法人若しくは人の代理人、使用人その他の従事者が、その法人又は人の業務に関し、法第 55 条の規定に違反したときは、行為者を罰するほか、その法人又は人に対して同条の刑を科する。
- ③ 請負者は、会計検査院法（昭和 22 年法律第 73 号）第 23 条第 1 項第 7 号に規定する者に該当することから、会計検査院が必要と認めるときには、同法第 25 条及び第 26 条により、同院の実地の検査を受けたり、同院から直接又は各 5 法人を通じて、資料又は報告等の提出を求められたり、質問を受けたりすることがある。

### (4) 著作権

本業務により作成された著作物に係る著作権その他この著作物の使用、収益及び処分（複製、翻訳、翻案、変更、譲渡・貸与及び二次的著作物の利用を含む。）に関する一切の権利は各 5 法人に帰属するものとする。ただし、本契約遂行のために使用する著作物のうち、本契約締結以前から、請負者が所有するものの著作権については、この限りでない。また、請負者は、各 5 法人及び各 5 法人が指定する者による実施について、

著作権人格権を行使しないものとする。さらに、請負者は、当該著作物の著作者が請負者以外の者であるときは、当該著作者が著作権人格権を行使しないように必要な措置をとるものとする。

(5) 本業務の仕様書

本業務を実施する際に必要な仕様は、別添 1「仕様書」及び別添 2「特記仕様書」に示すとおりである。

(6) その他

① 異常時の措置

請負者は、事故の発生等の異常・緊急事態を発見したときは、直ちに必要な応急処置及び通報連絡を行う等、適切な措置を講じなければならない。措置を講じた場合は、請負者は各 5 法人に速やかに報告しなければならない。

② 安全確保

イ 請負者は、この契約の履行の安全を確保するために災害の予防その他必要な措置をとらなければならない。

ロ 請負者は、関係法令及び安全に関する各 5 法人の諸規則に従うほか、各 5 法人が安全確保のために必要な指示を行ったときは、その指示に従わなければならない。

ハ 請負者は、必要に応じ各 5 法人が行う安全教育訓練等に参加しなければならない。

③ 相殺

各 5 法人は、請負者が各 5 法人に支払うべき賠償金その他の債務がある場合は、この契約に基き各 5 法人が請負者に支払うべき代金その他の債務とこれを相殺することができる。



(独) 農研機構等の施設の管理・運営業務（施設等清掃業務）  
における民間競争入札実施要項

資料目次

別紙 1 : 従来の実施状況に関する情報の開示	21
別紙 2 : 法人組織図	23
別紙 3 : 誓約書	27
別紙 4 : 施設等清掃業務内訳表	28
別紙 5 : 業務場所【平面図等】	75
別添 1 : 施設等清掃業務・共通仕様書	483
別添 2 : 施設等清掃業務・特記仕様書	487
別添 3 : 業務請負提案依頼書	499



## 従来の実施状況に関する情報の開示

1. 従来の実施に要した経費		(単位：千円)		
		平成24年度	平成25年度	平成26年度
人件費	常勤職員	0	0	0
	非常勤職員	12,317	12,195	9,560
物件費		0	0	0
委託費等		27,184	32,209	36,155
(独) 農業・食品産業技術総合研究機構				
本部及び中央農業総合研究センター		4,410	4,368	6,600
果樹研究所及び花き研究所		1,323	1,554	2,039
畜産草地研究所		378	378	216
動物衛生研究所		-	-	2,972
農村工学研究所		5,775	6,825	5,467
食品総合研究所		2,255	2,205	5,262
(独) 農業生物資源研究所		3,150	3,231	4,365
(独) 農業環境技術研究所		6,300	8,064	4,450
(独) 国際農林水産業研究センター		2,993	4,977	4,139
(独) 種苗管理センター		600	607	645
計(a)		39,501	44,404	45,715
参考値(b)	退職給付費用	0	0	0
	減価償却費	0	0	0
	間接部門費	0	0	0
(a) + (b)		39,501	44,404	45,715
(注記事項)				
<ol style="list-style-type: none"> <li>平成26年度については、(独) 種苗管理センターを除く4法人において包括契約を実施しており、その他の年度については各5法人毎( (独) 農業・食品産業技術総合研究機構にあっては各研究所毎) に契約を実施している。</li> <li>上記経費各欄の金額は支払額を示し、平成26年度にあっては契約額(人件費は支払見込額)である。</li> <li>委託費等における各年度の金額に増減があるが、原則として一般競争入札の結果によるものである。</li> <li>平成24・25・26年度の人件費(非常勤職員)欄の金額は、(独) 農業・食品産業技術総合研究機構の2研究所(畜産草地研究所、動物衛生研究所(平成24・25年度))及び(独) 農業生物資源研究所の本部地区の清掃業務に係る雇用経費であり、平成27年度は全て請負業務とする予定である(畜産草地研究所を除き)。</li> </ol>				

2. 従来の実施に要した人員		平成24年度	平成25年度	平成26年度
常勤職員		0	0	0
非常勤職員		9	9	7
(業務従事者に求められる知識・経験等)				
<競争参加資格>				
<ol style="list-style-type: none"> <li>建築物における衛生的環境の確保に関する法律(昭和45年法律第20号)第12条の2第1項第1号又は第8号に定める登録を受けた者であること。</li> <li>清掃に関する「ISO9001」の認証登録を受けている者であること。</li> <li>現場責任者は、ビルクリーニング技能士資格を有すること。</li> </ol>				
(業務の繁閑の状況とその対応)				
<ol style="list-style-type: none"> <li>本業務における大きな繁閑の差はないと考えるが(「仕様書」に基づく業務の通年実施)、定期清掃(ワックス塗布、ガラス清掃)の実施予定が集中する12月にあっては、繁忙も予想される。</li> </ol>				
(業務従事者の人員)				
<ol style="list-style-type: none"> <li>平成27年度にあっては全て請負業務とする予定である(畜産草地研究所を除き)。</li> </ol>				
(その他)				

### 3. 従来の実施に要した施設及び設備

法人名	無償貸与施設	無償対象設備
(独) 農業・食品産業技術総合研究機構		
本部及び中央農業総合研究センター	第1研究本館・控室	机、椅子、書庫、ロッカー
果樹研究所及び花き研究所	研究棟空調機械室	机、椅子、棚等
畜産草地研究所	無償貸与施設なし	無償対象設備なし
動物衛生研究所	管理棟休養室	机、椅子、脇机、電話機等
農村工学研究所	機材庫 (No. 4)	机、椅子、更衣ロッカー等
食品総合研究所	管理棟庁務員室	テーブル
(独) 農業生物資源研究所	大わし地区:管理棟108-1清掃員控室	テーブル、ロッカー等
(独) 農業環境技術研究所	研究本館151号室(清掃員控室)	机、椅子、ロッカー等
(独) 国際農林水産業研究センター	国際本館休養室・発送作業室、共同研究棟休養室	机、椅子
(独) 種苗管理センター	研究本館掃除器具室	無償対象設備なし

(注記事項)

1. 上記の施設及び設備については、請負業務を行う範囲において無償貸与する。
2. 上記以外で請負業務を実施するに当たり必要なものは、請負者が負担する。
3. 上記2において請負者が用意する設備等は、各法人の業務に支障のないものに限る。

### 4. 従来の実施における目的の達成の程度

本業務に係る目的の達成の程度 (平成24年度～平成26年度)

1. 本業務の遂行に起因する業務中断回数  
事例は発生していない。
2. 本業務の遂行に起因する重大なクレームの件数  
事例は発生していない。
3. 利用者の利用満足度調査  
平成24年度～平成26年度は未実施。

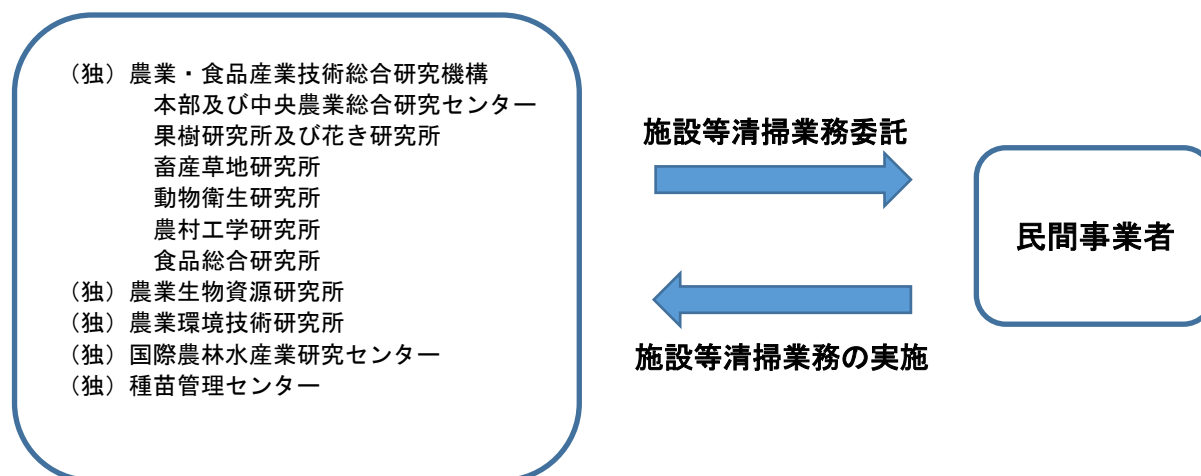
### 5. 従来の実施方法等

従来の実施方法

法人組織図 (別紙2を参照)

業務フロー図

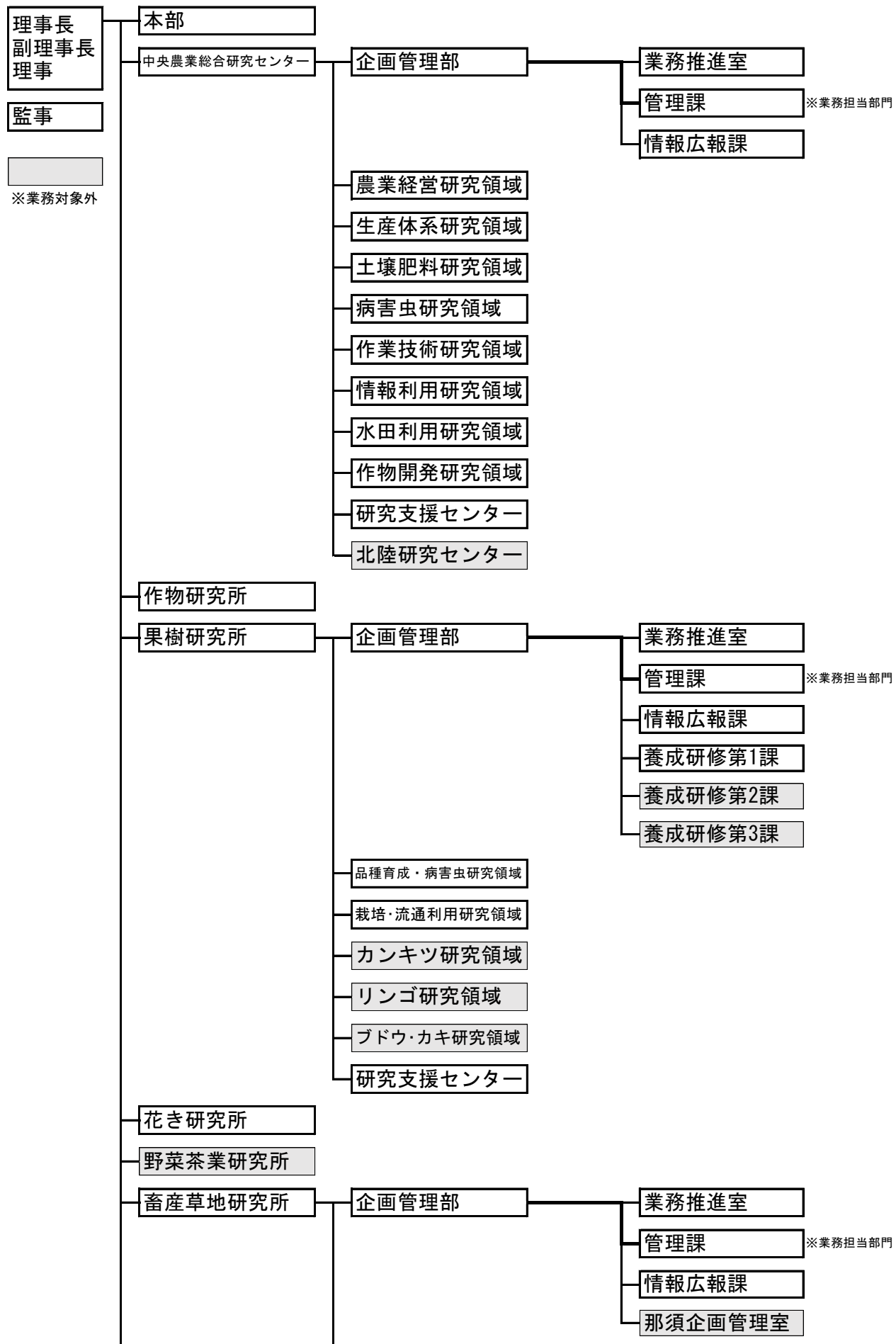
(平成26年4月1日以降の業務フロー)

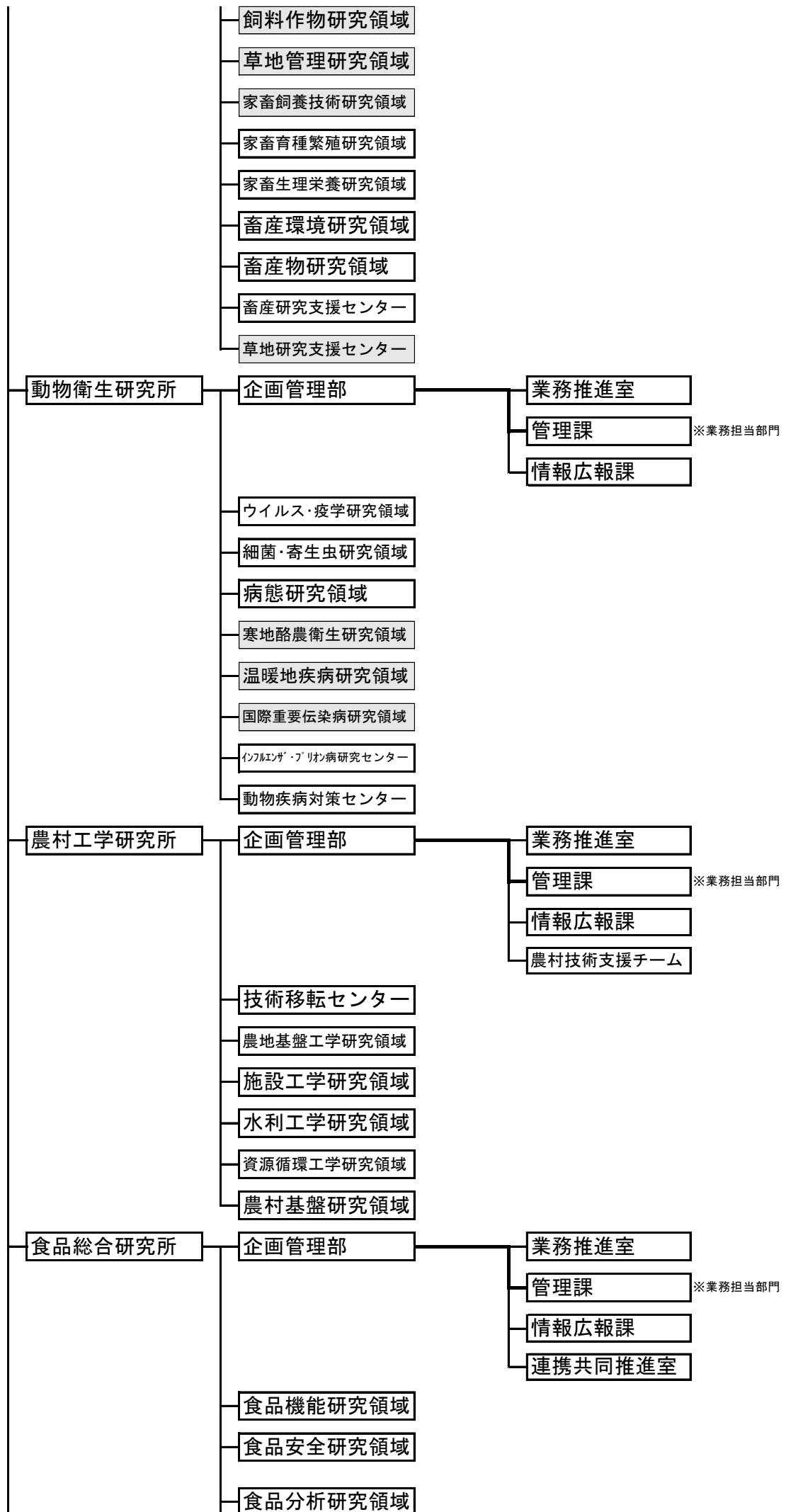


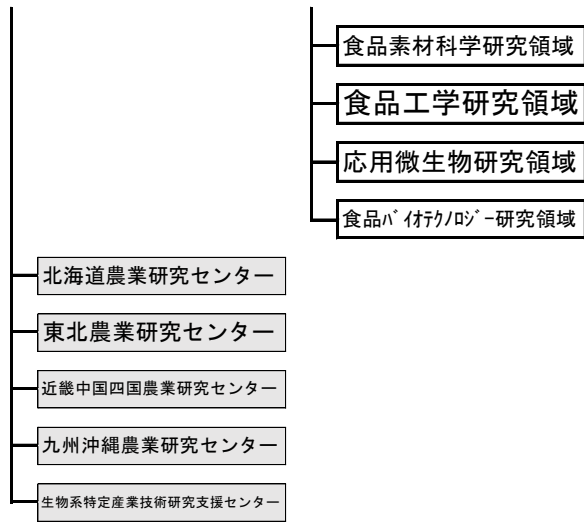


法人組織図

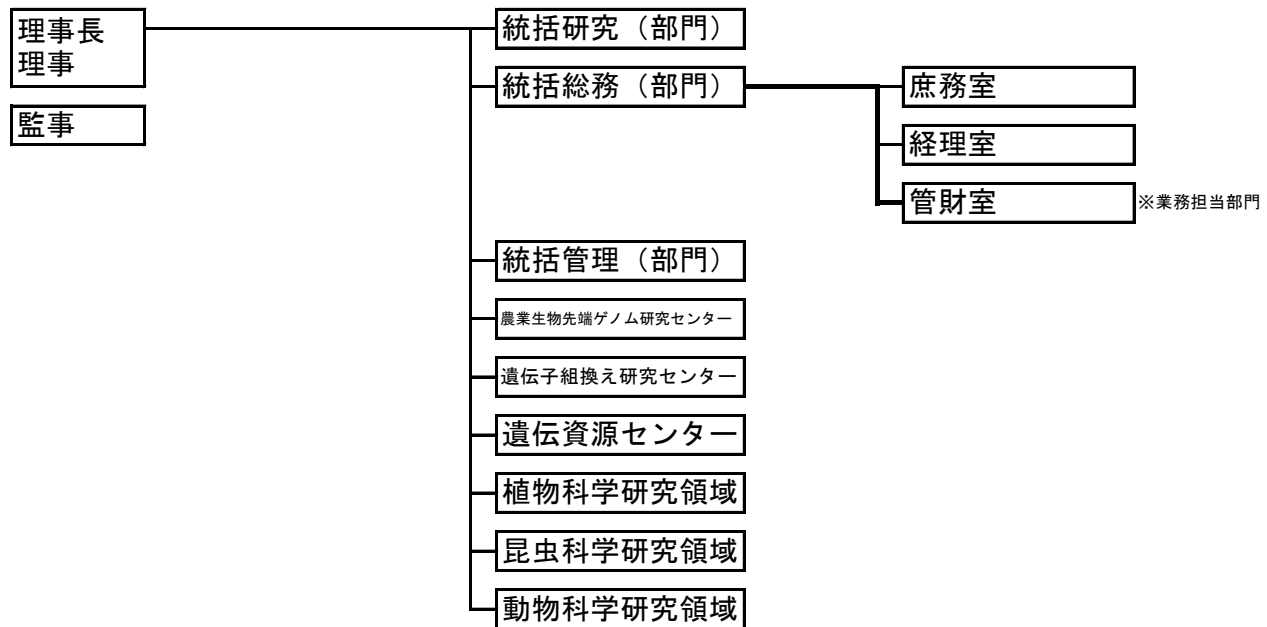
1 独立行政法人農業・食品産業技術総合研究機構組織図（平成26年4月1日現在）



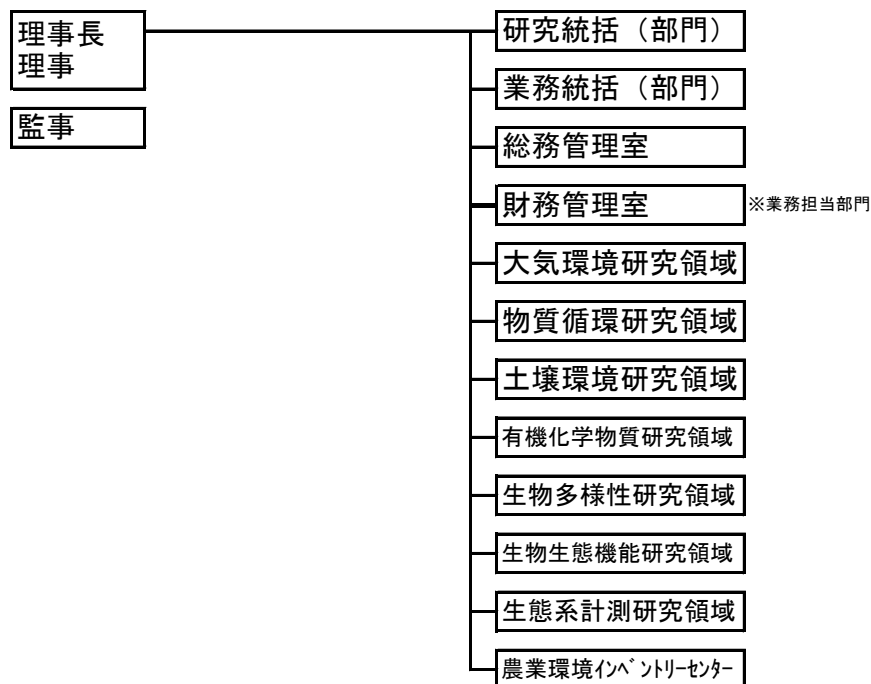




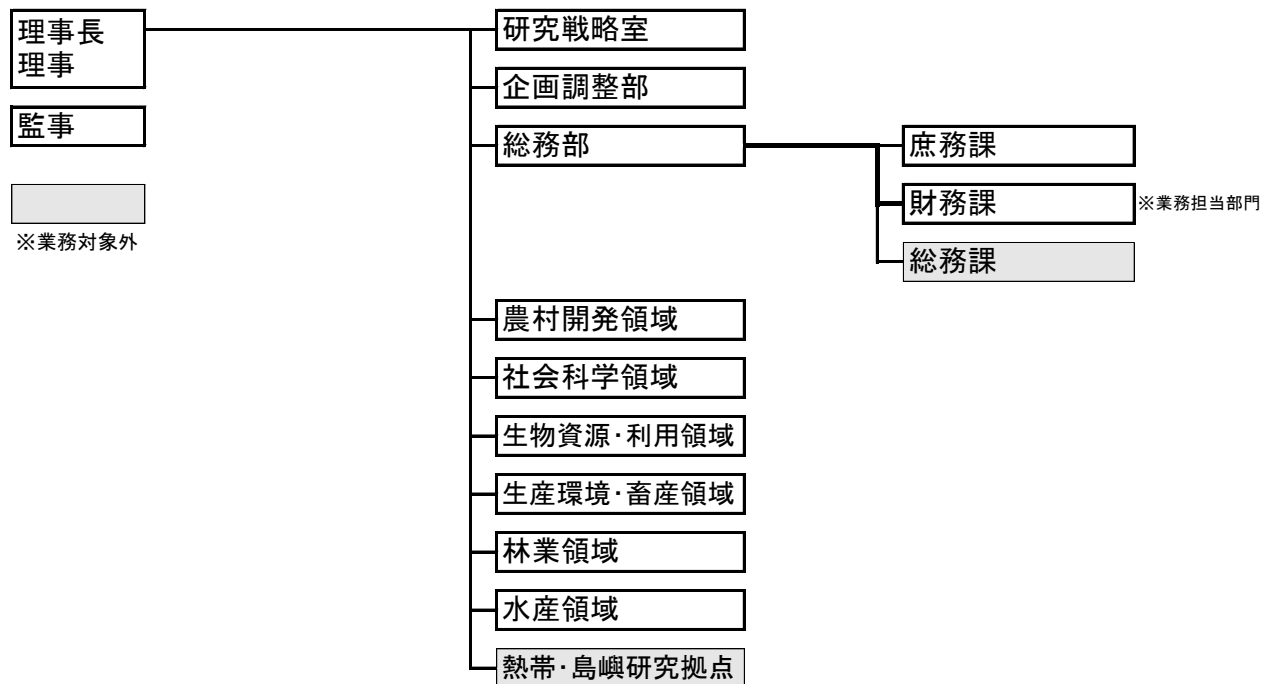
2 独立行政法人農業生物資源研究所組織図（平成26年4月1日現在）



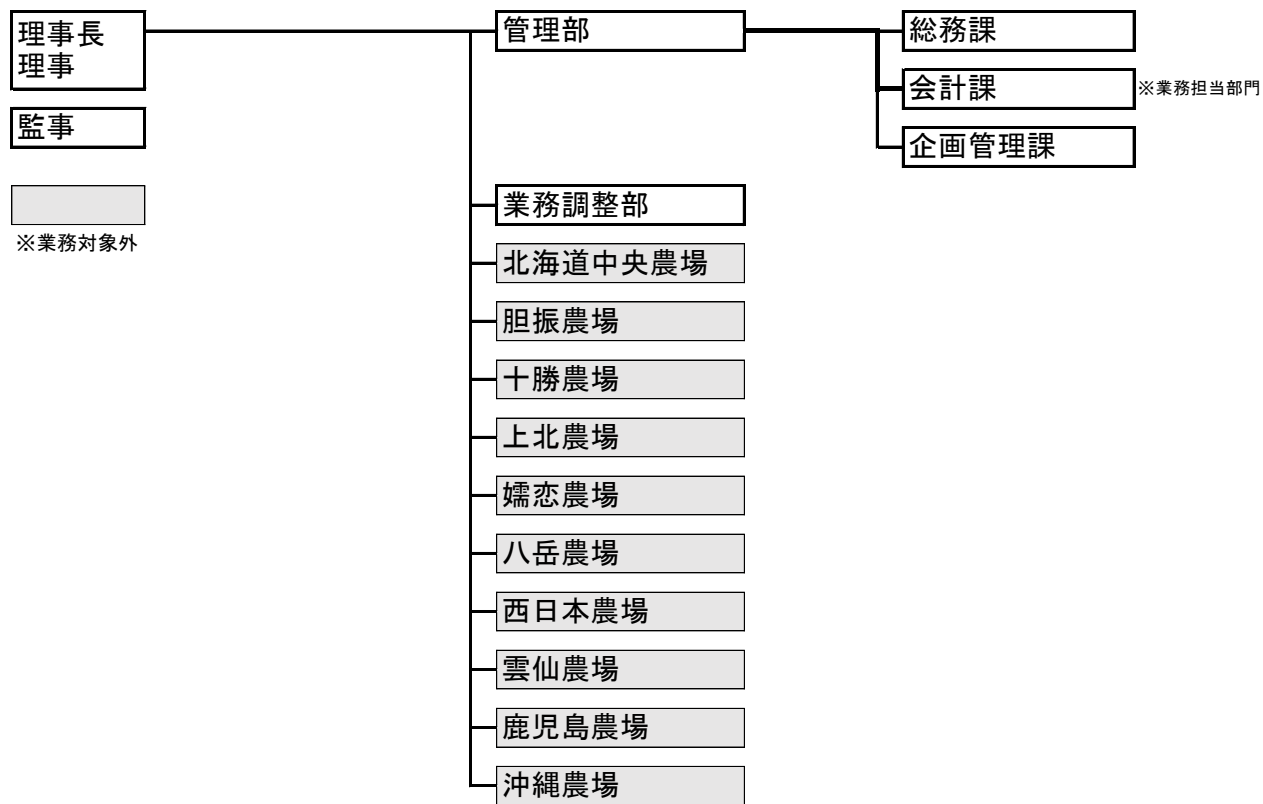
3 独立行政法人農業環境技術研究所組織図（平成26年4月1日現在）



4 独立行政法人国際農林水産業研究センター組織図（平成26年4月1日現在）



5 独立行政法人種苗管理センター組織図（平成26年4月1日現在）



## 誓 約 書

下記案件の競争に参加するに当たり、下記のとおり誓約します。

件名：施設の管理・運營業務（施設等清掃業務）

## 記

1. 競争の導入による公共サービスの改革に関する法律（以下「法」という。）の対象となる契約であることを承知しております。
2. 法第15条において準用する暴力団排除条項を含む法第10条各号（第11号を除く）に該当する者ではありません。また、本業務の一部について、下請負又は再委託を行う相手先も同様とします。
3. 予算決算及び会計令第70条及び第71条の規定に該当する者ではありません。
4. 独立行政法人農業・食品産業技術総合研究機構、独立行政法人農業生物資源研究所、独立行政法人農業環境技術研究所、独立行政法人国際農林水産業研究センター及び独立行政法人種苗管理センターより取引停止の措置を受けている者ではありません。

平成○年○月○日

独立行政法人○○○○○

○○○○○○○○○○ 殿

住所：

氏名：

印

施設等清掃業務内訳表

単位：㎡

法人名等	施設番号	清掃箇所	面積										備考				
			日1回	週1回	週2回	週3回	月1回	月2回	年1回	年2回	年4回	年6回	カーベットクリーニング	ガラス清掃	網戸清掃	パソコン清掃	
【本部地区】	1	第1研究本館	(1,723.0)	(3,215.8)	(0.0)	(0.0)	(428.2)	(0.0)	(967.7)	(2,291.5)	(0.0)	(0.0)	(0.0)	(135.4)	(2,330.8)	(0.0)	(0.0)
	3	本部地区圃場管理棟	1,064.8	404.7					370.7	635.1				56.5	811.8		
	10	作物ゲノム育種実験施設		39.2					174.5						54.8		
	14	試料調査棟		3.6					24.4						66.5		
	33	畑作物品質制御共同実験棟		116.4					110.7						131.7		
	34	バイオマス資源エネルギー産学官共同開発研究施設		87.9					70.8						63.6		
	51	環境保全型病害虫防除技術開発共同実験棟		336.7					216.6						340.3		
	54	食と農の科学館	26.4	462.4						111.8				13.3	127.9		
	54	研究技術情報棟	20.3	674.1						666.0				14.3	231.2		
	56	作物品質評価実験棟	43.7	587.5						569.7				51.3	366.8		
	58	機構本部棟	567.8	304.1						308.9							
	150	植物工場		3.2			428.2										
	61	第2研究本館	(1,786.3)	(458.0)	(0.0)	(0.0)	(0.0)	(0.0)	(75.8)	(1,598.9)	(0.0)	(0.0)	(0.0)	(63.2)	(1,253.6)	(0.0)	(0.0)
	65	抵抗性育種実験棟	1,275.5	118.1						1,102.9				36.6	853.8		
	66	作物防疫実験棟	510.8	95.9						496.0				26.6	361.5		
80	海外侵入有害生物危険度評価実験棟		27.9											38.3			
81	作業技術実験棟	(0.0)	(811.1)	(0.0)	(0.0)	(0.0)	(0.0)	(306.9)	(193.8)	(0.0)	(0.0)	(0.0)	(0.0)	(749.2)	(0.0)	(0.0)	
82	機械化特性実験棟		307.8						193.8					243.2			
99	萌芽研究推進共同実験棟		150.9											230.2			
【谷和原地区】			352.4						306.9					275.8			
5	水田圃場管理棟	(0.0)	(0.0)	(0.0)	(0.0)	(0.0)	(0.0)	(0.0)	(673.6)	(0.0)	(0.0)	(0.0)	(0.0)	(129.4)	(0.0)	(0.0)	
12	畑圃場管理棟		48.0						219.3					44.9			
	計	3,509.3	4,484.9	0.0	0.0	428.2	0.0	54.0	2,024.0	4,084.2	0.0	0.0	198.6	4,463.0	0.0	0.0	
果樹研究所	1	管理棟	126.0	305.1	54.0	54.0								67.6			
	2	図書会議室棟	260.6														
	3	研究棟	728.9	188.5			131.3										
	4	研修棟		96.5			21.0										
	10	耐病性育種実験室		1.5			1.5										
花き研究所	11	人工気象室		3.0			3.0										
	43	圃場管理室		48.0			27.9										
	59	車庫															
	83	果実・花き品質解析棟		10.4													
	計	0.0	1,163.5	642.9	54.0	54.0	0.0	0.0	184.7	54.0	0.0	0.0	0.0	67.6	0.0	0.0	
畜産地研究所	200	本館		200.5			200.5							21.0			
	205	管理棟		2.0													
	220	生理遺伝実験棟	123.3	43.2													
動物衛生研究所	計	0.0	323.7	727.2	84.0	84.0	0.0	0.0	200.5	0.0	0.0	0.0	21.0	0.0	0.0	0.0	
	1	研究本館	0.0	0.0	0.0	0.0	0.0	0.0	0.0	0.0	0.0	0.0	0.0	0.0	0.0	0.0	
	2	管理棟	903.1	273.3													
	3	研修棟		376.3													
	5	SPF動物実験施設		344.9													
	6	アイソトープ実験棟		25.2													
	7	小動物実験棟		177.5													
	8	製剤研究棟		747.3													
動物衛生研究所	9	病態生理実験施設(南棟)		119.0													
	10	動物管理棟		117.0													
	26	安全性研究施設		239.0													
	29	用具庫		7.5													
	39	渡り廊下		11.5													
	40	渡り廊下		5.2													
	41	渡り廊下		49.3													
	42	渡り廊下		42.3													
	45	生体防衛実験棟		83.6													
	47	安全性評価実験施設		191.9													







## (独)農業・食品産業技術総合研究機構本部及び中央農業総合研究センター

## 施設等清掃業務内訳表

## 【一般清掃】

単位: m<sup>2</sup>

施設番号	場所	部屋名等	床の種類	日 1 回	週 1 回	月 1 回	備考
<b>本部地区</b>				1,723.0	3,215.8	428.2	
1	<b>第1研究本館</b>			1,064.8	404.7	0.0	
	(1階)	南玄関・玄関ホール・風除室	硬質床	101.7			
		ホール・風除室	硬質床	4.7			
		ホール・風除室	弾性床	59.4			
		ホール・風除室	繊維床	21.3			
		廊下	弾性床	64.6			
		廊下	繊維床	99.0			
		便所	硬質床	45.6			
		便所	弾性床	7.6			
		大会議室	繊維床		188.3		
		副理事長室	繊維床		57.0		
		自販機置場	弾性床		12.8		
		喫煙所	弾性床	5.8			
	(2階)	ホール	弾性床	43.4			
		廊下	弾性床	107.2			
		廊下	繊維床	89.4			
		階段	弾性床	60.6			
		便所	硬質床	20.1			
		便所	弾性床	4.2			
		湯沸室	繊維床	4.1			
		来賓室	繊維床		73.3		
	(3階)	ホール	弾性床	43.4			
		廊下	弾性床	108.2			
		廊下	繊維床	88.4			
		階段	弾性床	57.7			
		便所	硬質床	20.1			
		便所	弾性床	4.2			
		湯沸室	硬質床	4.1			
		第1会議室	繊維床		73.3		
3	<b>圃場管理棟</b>			0.0	39.2	0.0	
		便所	硬質床		39.2		
10	<b>作物ゲノム育種実験施設</b>			0.0	196.0	0.0	
	(1階)	玄関ホール	硬質床		9.2		
		玄関ホール	弾性床		24.4		
		廊下	弾性床		82.6		
		便所	弾性床		12.4		
		階段	弾性床		2.5		
	(2階)	廊下	弾性床		53.3		
		階段	弾性床		11.6		
14	<b>試料調査棟</b>			0.0	3.6	0.0	
		便所	硬質床		3.6		
33	<b>畑作物品質制御共同実験棟</b>			0.0	116.4	0.0	
		玄関ホール	硬質床		5.7		
		玄関ホール	弾性床		22.2		
		廊下	弾性床		69.1		
		便所	弾性床		19.4		
34	<b>バイオマス資源エネルギー産学官共同開発研究施設</b>			0.0	87.9	0.0	
		玄関ホール	繊維床		8.2		
		玄関ホール	弾性床		25.2		
		廊下	弾性床		30.3		
		便所	弾性床		8.9		
		階段(1~2階含む)	弾性床		15.3		
51	<b>環境保全型病害虫防除技術開発共同実験棟</b>			0.0	336.7	0.0	
	(1階)	風除室	硬質床		11.4		
		エントランスホール	硬質床		10.8		
		エントランスホール	弾性床		37.4		
		見学者ロビー	弾性床		37.2		
		EVホール	弾性床		10.1		
		廊下	弾性床		5.4		
		便所	弾性床		17.7		
		階段	弾性床		4.6		
	(2階)	セミナールーム	繊維床		97.9		
		廊下	弾性床		95.4		
		階段	弾性床		5.4		

## 【一般清掃】

単位: m<sup>2</sup>

施設番号	場所	部屋名等	床の種類	日 1 回	週 1 回	月 1 回	備考
		便所	弾性床		2.8		
		湯沸室	弾性床		0.6		
54	食と農の科学館			26.4	462.4	0.0	
	(1階)	来賓室	繊維床		13.8		
		オリエンテーションルーム1	繊維床		26.6		
		オリエンテーションルーム2	繊維床		23.7		
		ミニギャラリー・技術発信コーナー	弾性床		80.7		
		展示室	繊維床		274.5		
		廊下及び連絡通路	硬質床		1.4		
		廊下及び連絡通路	弾性床		31.7		
		正面玄関	硬質床		4.6		
		便所(東及び西)	硬質床	21.5			
		便所(東及び西)	弾性床	4.9			
		玄関ホール・風除室	硬質床		5.4		
54	研究技術情報棟			20.3	674.1	0.0	
	(1階)	ギャラリースペース	弾性床		540.6		
		玄関ホール	硬質床		8.1		
		玄関ホール	弾性床		15.3		
		階段(東及び西)	弾性床		14.8		
		トイレ	硬質床	19.2			
		トイレ	弾性床	1.1			
	(2階)	階段(東及び西)	弾性床		14.3		
		廊下	弾性床		81.0		
56	作物品質評価実験棟			43.7	587.5	0.0	
	(1階)	資料受け入れ情報処理室	弾性床		42.5		
		機器利用室	弾性床		16.2		
		書庫	弾性床		246.3		
		書庫	繊維床		90.8		
		風除室	硬質床		13.2		
		ホール・給湯室	弾性床		36.6		
		ホール	繊維床		13.1		
		階段	弾性床		4.3		
		便所	硬質床	24.7			
		便所	弾性床	4.5			
	(2階)	廊下	弾性床		103.0		
		階段	弾性床		21.5		
		便所	硬質床	9.9			
		便所	弾性床	4.6			
58	機構本部棟			567.8	304.1	0.0	
	(1階)	風除室	硬質床	27.3			
		玄関ホール	硬質床	107.1			
		廊下	弾性床	141.8			
		階段	弾性床	4.9			
		外階段	硬質床		9.3		
		給湯室	弾性床	5.4			
		便所	弾性床	30.5			
		自販機置場	弾性床		4.2		
		監事室	繊維床		72.3		
		喫煙所	硬質床	7.5			
	(2階)	廊下	弾性床	125.1			
		階段	弾性床	11.2			
		外階段	硬質床		17.8		
		給湯室	弾性床	5.4			
		便所	弾性床	30.8			
		理事長室	繊維床	70.8			
		理事室1	繊維床		34.9		
		理事室2	繊維床		36.4		
		理事室3	繊維床		35.4		
		特別会議室	繊維床		77.8		
		来客室兼小会議室	弾性床		16.0		
150	植物工場			0.0	3.2	428.2	
	(1階)	便所	弾性床		3.2		
		肥料・資材置場倉庫及び出荷調整室	弾性床			202.7	
		廊下	弾性床			225.5	
A地区				1,786.3	458.0	0.0	
61	第2研究本館			1,275.5	118.1	0.0	
	(1階)	風除室	硬質床	9.3			

## 【一般清掃】

単位: m<sup>2</sup>

施設番号	場所	部屋名等	床の種類	日 1 回	週 1 回	月 1 回	備考
		玄関ホール・ホール	硬質床	69.2			
		玄関ホール・ホール	繊維床	16.9			
		廊下	弾性床	75.8			
		廊下	繊維床	66.3			
		階段	弾性床	34.9			
		便所	硬質床	20.1			
		多目的便所	硬質床	5.3			
		喫煙所	硬質床	5.0			
(2階)		廊下及び連絡通路	弾性床	138.9			
		便所	硬質床	20.5			
		ホール	弾性床	56.4			
		階段	弾性床	38.2			
(3階)		廊下	弾性床	127.6			
		階段	弾性床	38.4			
		便所	硬質床	20.8			
		ホール	弾性床	53.1			
		輪講室	弾性床		39.2		
(4階)		廊下	弾性床	127.3			
		階段	弾性床	38.4			
		便所	硬質床	21.3			
		ホール	弾性床	53.3			
		第2会議室	繊維床		78.9		
(5階)		廊下	弾性床	77.5			
		廊下	繊維床	50.5			
		階段	弾性床	35.7			
		便所	硬質床	21.4			
		ホール	弾性床	53.4			
65	抵抗性育種実験棟			510.8	95.9	0.0	
(1階)		風除室	硬質床	7.6			
		玄関ホール	硬質床	29.2			
		廊下	硬質床	12.7			
		廊下	弾性床	97.3			
		階段	硬質床	22.5			
		階段	硬質床	9.5			
		便所	硬質床	24.0			
		喫煙所	硬質床	4.5			
(2階)		廊下	弾性床	119.7			
		階段	弾性床	20.3			
		便所	硬質床	24.4			
		複写室	弾性床		20.1		
(3階)		廊下	弾性床	94.3			
		階段	弾性床	20.3			
		便所	硬質床	24.5			
		会議室	弾性床		75.8		
66	作物防疫実験棟			0.0	216.1	0.0	
(1階)		玄関ホール	硬質床		16.6		
		廊下	硬質床		11.2		
		廊下	弾性床		6.4		
		階段	硬質床		3.9		
		階段	弾性床		14.6		
(2階)		廊下	弾性床		50.9		
		階段	弾性床		21.4		
		便所	硬質床		25.2		
(3階)		廊下	弾性床		45.7		
		階段	弾性床		20.2		
80	海外侵入有害生物危険度評価実験棟			0.0	27.9	0.0	
(1階)		渡り廊下	弾性床		6.2		
		エレベーターホール	弾性床		3.1		
(2階)		渡り廊下	弾性床		6.2		
		エレベーターホール	弾性床		3.1		
(3階)		渡り廊下	弾性床		6.2		
		エレベーターホール	弾性床		3.1		
B地区				0.0	811.1	0.0	
81	作業技術実験棟			0.0	307.8	0.0	
(1階)		玄関ホール	硬質床		17.4		
		玄関ホール	弾性床		9.5		
		廊下	弾性床		36.9		

## 【一般清掃】

単位：m<sup>2</sup>

施設番号	場所	部屋名等	床の種類	日 1 回	週 1 回	月 1 回	備考
		階段	弾性床		4.5		
		便所	弾性床		11.9		
		洗濯乾燥室	弾性床		3.1		
		会議室	繊維床		76.0		
(2階)		廊下	弾性床		72.9		
		階段	弾性床		19.3		
		便所	弾性床		29.4		
		給湯室	弾性床		7.3		
(3階)		階段	弾性床		19.6		
82	機械化特性実験棟			0.0	150.9	0.0	
(1階)		玄関ホール	硬質床		5.5		
		玄関ホール	弾性床		7.8		
		廊下	弾性床		62.6		
		階段	弾性床		3.3		
		便所	硬質床		9.9		
(2階)		廊下	弾性床		52.4		
		階段	弾性床		9.4		
99	萌芽研究推進共同実験棟			0.0	352.4	0.0	
(1階)		風除室	硬質床		12.8		
		玄関ホール	弾性床		39.9		
		廊下	弾性床		92.2		
		便所	硬質床		16.6		
		階段	弾性床		11.6		
(2階)		ロビー及び廊下	弾性床		150.8		
		便所	硬質床		16.1		
		階段	弾性床		12.4		
合 計				3,509.3	4,484.9	428.2	

## (独)農業・食品産業技術総合研究機構本部及び中央農業総合研究センター

## 施設等清掃業務内訳表

## 【定期清掃(床(ワックス)清掃・ガラス清掃)】

単位:㎡

施設番号	場所	部屋名等	床の種類	ワックス塗布		ガラス清掃		備考
				年1回	年2回	月1回	年1回	
<b>本部地区</b>				967.6	2,291.5	135.4	2,330.8	
1	第1研究本館			0.0	635.1	56.5	811.8	配置:本部地区
	(1F)						286.1	
		南玄関・玄関ホール・風除室ガラス部分				42.6		
		ホール・風除室	弾性床		59.4			
		ホール・風除室ガラス部分				13.9		
		廊下	弾性床		64.6			
		運転手控室	弾性床		18.3			
		自販機置場	弾性床		12.8			
		入札検収室	弾性床		37.6			
		準備室	弾性床		16.1			
		喫煙所	弾性床		5.8			
	(2F)						259.7	
		ホール	弾性床		43.4			
		廊下	弾性床		107.2			
		階段	弾性床		60.6			
	(3F)						266.0	
		ホール	弾性床		43.4			
		廊下	弾性床		108.2			
		階段	弾性床		57.7			
3	本部地区圃場管理棟			370.7	0.0	0.0	54.8	配置:本部地区
	(1F)						54.8	
		玄関ホール及び廊下	弾性床	55.1				
		圃場管理職員室	弾性床	150.7				
		業務第1科長室	弾性床	82.3				
		会議室	弾性床	62.7				
		総括作業長室	弾性床	19.9				
10	作物ゲノム育種実験施設			174.4	0.0	0.0	66.5	配置:本部地区
	(1F)						28.1	
		玄関ホール	弾性床	24.4				ビニル床シート、磁器質タイル
		廊下	弾性床	82.6				ビニル床シート
		階段	弾性床	2.5				"
	(2F)						38.4	
		廊下	弾性床	53.3				ビニル床シート
		階段	弾性床	11.6				"
14	試料調査棟			24.4	0.0	0.0	0.0	配置:本部地区
		非常勤職員室	弾性床	24.4				
33	畑作物品質制御共同実験棟			110.7	0.0	0.0	131.7	配置:本部地区
		玄関ホール	弾性床	22.2			131.7	
		廊下	弾性床	69.1				
		便所	弾性床	19.4				ビニール床シート
34	バイオマス資源エネルギー産学官共同開発研究施設			70.8	0.0	0.0	63.6	配置:本部地区
	(1F)						45.2	
		玄関ホール	弾性床	25.2				
		廊下	弾性床	30.3				
		階段(1~2階含む)	弾性床	15.3				
	(2F)						18.4	
51	環境保全型病害虫防除技術開発共同実験棟			216.6	0.0	0.0	340.3	配置:本部地区
	(1F)						154.3	
		エントランスホール	弾性床	37.4				ビニル床シート
		見学者ロビー	弾性床	37.2				"
		EVホール	弾性床	10.1				"
		廊下	弾性床	5.4				"
		便所	弾性床	17.7				"
		階段	弾性床	4.6				
	(2F)						186.0	
		廊下	弾性床	95.4				ビニル床シート
		階段	弾性床	5.4				
		便所	弾性床	2.8				
		湯沸室	弾性床	0.6				
54	食と農の科学館			0.0	111.8	13.3	127.9	配置:本部地区

## 【定期清掃(床(ワックス)清掃・ガラス清掃)】

単位:㎡

施設番号	場所	部屋名等	床の種類	ワックス塗布		ガラス清掃		備考
				年1回	年2回	月1回	年1回	
	(1F)						127.9	
		ミニギャラリー・技術発信コーナー	弾性床		80.7			天然木複合ビニルタイル、タイルカーペット 特注ビニル床タイル(デザインテイク)
		廊下及び連絡通路	弾性床		26.2			ビニル床タイル(ホモジニアス)
		便所(東及び西)	弾性床		4.9			
		正面玄関ガラス				13.3		
54		研究技術情報棟		0.0	666.0	0.0	136.2	配置:本部地区
	(1F)						63.4	
		ギャラリースペース	弾性床		540.6			ビニル床タイル(ホモジニアス)
		玄関ホール	弾性床		15.3			
		階段(東及び西)	弾性床		14.8			ビニル床タイル(ホモジニアス)
	(2F)						72.8	
		農具民具収蔵庫	弾性床		0.0			ビニル床タイル(ホモジニアス)
		階段(東及び西)	弾性床		14.3			
		廊下	弾性床		81.0			
56		作物品質評価実験棟		0.0	569.7	14.3	231.2	配置:本部地区
	(1F)						119.5	
		情報広報課事務室	弾性床		55.4			
		資料受け入れ情報処理室	弾性床		42.5			
		機器利用室	弾性床		16.2			
		書庫	弾性床		246.3			
		ホール・給湯室	弾性床		36.6			
		情報広報課作業室	弾性床		35.5			
		階段	弾性床		4.3			
		便所	弾性床		4.5			
		玄関ガラス				14.3		
	(2F)						111.7	
		廊下	弾性床		103.0			
		階段	弾性床		20.8			
		便所	弾性床		4.6			
58		機構本部棟		0.0	308.9	51.3	366.8	配置:本部地区
	(1F)						168.5	
		玄関ホールガラス部分				51.3		
		廊下	弾性床		141.8			
		階段	弾性床		4.9			
		給湯室	弾性床		3.6			
		便所	弾性床		3.1			
		自販機置場	弾性床		4.2			
	(2F)						198.3	
		廊下	弾性床		125.1			
		階段	弾性床		11.2			
		給湯室	弾性床		3.6			
		給湯室(秘書室)	弾性床		8.3			
		便所	弾性床		3.1			
150		植物工場		0.0	0.0	0.0	0.0	配置:本部地区
A地区				75.8	1,598.9	63.2	1,253.6	
61		第2研究本館		0.0	1,102.9	36.6	853.8	配置:A地区
	(1F)						156.2	
		玄関ホール	弾性床		69.2	10.3		
		正面玄関ガラス				26.3		
		廊下	弾性床		75.8			
		階段	弾性床		34.9			
		共用事務室	弾性床		37.1			
		食味検定室	弾性床		47.7			
	(2F)						186.9	
		廊下及び連絡通路	弾性床		138.9			
		ホール	弾性床		56.4			
		階段	弾性床		38.2			
	(3F)						156.3	
		廊下	弾性床		127.6			
		階段	弾性床		38.4			
		ホール	弾性床		53.1			
	(4F)						173.7	

## 【定期清掃(床(ワックス)清掃・ガラス清掃)】

単位:m<sup>2</sup>

施設番号	場所	部屋名等	床の種類	ワックス塗布		ガラス清掃		備考
				年1回	年2回	月1回	年1回	
		廊下	弾性床		127.3			
		階段	弾性床		38.4			
		ホール	弾性床		53.3			
	(5F)						180.7	
		廊下	弾性床		77.5			
		階段	弾性床		35.7			
		ホール	弾性床		53.4			
65		抵抗性育種実験棟		75.8	496.0	26.6	361.5	配置:A地区
	(1F)						98.2	
		廊下	弾性床		97.0			
		階段	弾性床		9.5			
		玄関ガラス	弾性床			26.6		
	(2F)						130.4	
		廊下	弾性床		119.7			
		階段	弾性床		20.3			
		複写室	弾性床		20.1			
	(3F)						132.9	
		企画管理室	弾性床		75.8			
		企画管理室長室	弾性床		39.0			
		廊下	弾性床		94.3			
		階段	弾性床		20.3			
		会議室	弾性床	75.8				
66		作物防疫実験棟		0.0	0.0	0.0	0.0	配置:A地区
80		海外侵入有害生物危険度評価実験棟		0.0	0.0	0.0	38.3	配置:A地区
	(1F)						12.6	
	(2F)						10.0	
	(3F)						15.7	
<b>B地区</b>				306.9	193.8	0.0	749.2	
81		作業技術実験棟		0.0	193.8	0.0	243.2	配置:B地区
	(1F)						139.7	
		玄関ホール	弾性床		9.5			磁器室タイル+ビニル床シート
		廊下	弾性床		36.9			ビニル床シート
		階段	弾性床		4.5			ビニル床シート
		洗濯乾燥室	弾性床		3.1			ビニル床シート
		前室	弾性床		20.7			
	(2F)						103.5	
		廊下	弾性床		72.9			ビニル床シート
		階段	弾性床		19.3			ビニル床シート
		給湯室	弾性床		7.3			ビニル床シート
	(3F) 階段		弾性床		19.6			ビニル床シート
82		機械化特性実験棟		0.0	0.0	0.0	230.2	配置:B地区
	(1F)						133.2	
	(2F)						97.0	
99		萌芽研究推進共同実験棟		306.9	0.0	0.0	275.8	配置:B地区
	(1F)						141.3	
		玄関ホール	弾性床	39.9				
		廊下	弾性床	92.2				
		階段	弾性床	11.6				
	(2F)						134.5	
		ロビー及び廊下	弾性床	150.8				
		階段	弾性床	12.4				
<b>谷和原地区</b>				673.6	0.0	0.0	129.4	
5		谷和原水田圃場圃場管理棟		219.3	0.0	0.0	44.9	配置:谷和原地区
	(1F)						44.9	
		玄関及び廊下	弾性床	35.9				
		事務室	弾性床	19.1				
		職員室	弾性床	84.7				
		臨時職員室	弾性床	32.1				
		ロッカー室	弾性床	14.9				
		会議室	弾性床	32.6				
12		谷和原畑圃場圃場管理棟		454.3	0.0	0.0	84.5	配置:谷和原地区
	(1F)						84.5	
		事務室	弾性床	70.0				

## 【定期清掃(床(ワックス)清掃・ガラス清掃)】

単位:m<sup>2</sup>

施設 番号	場所	部屋名等	床の種類	ワックス塗布		ガラス清掃		備考
				年1回	年2回	月1回	年1回	
		職員室	弾性床	98.2				
		臨時職員室	弾性床	45.0				
		会議室	弾性床	79.8				
		休憩室	弾性床	50.8				
		廊下及び湯沸室	弾性床	110.5				
		合 計		2,023.9	4,084.2	198.6	4,463.0	



(独)農業・食品産業技術総合研究機構果樹研究所  
施設等清掃業務内訳表  
【一般清掃】

単位: m<sup>2</sup>

施設番号	場所	部屋名等	床の種類	週1回	週2回	週3回	備考
1	管理棟			126.0	305.1	54.0	
	(1階)	玄関ホール・風除室	繊維床		71.8		
		廊下	繊維床		118.2		
		廊下	弾性床		7.8		
		階段	繊維床		15.0		
		便所	硬質床			27.0	
		参観者講話室	弾性床	84.0			
	灰皿処理				○		
	(2階)	廊下	弾性床		92.3		
		便所	硬質床			27.0	
		第2会議室	繊維床	42.0			
	灰皿処理				○		
2	図書会議室棟			260.6	0.0	0.0	
		廊下	繊維床	117.0			
		大会議室	繊維床	87.6			
		第1会議室	繊維床	56.0			
	灰皿処理				○		
3	研究棟			728.9	198.5	0.0	
	(1階)	廊下	弾性床	209.5			
		便所	硬質床		28.8		
		階段	弾性床		11.2		
	灰皿処理				○		
	(2階)	廊下	弾性床	173.1			
		便所	硬質床		34.2		
		階段	弾性床		22.4		
	灰皿処理				○		
	(3階)	廊下	弾性床	173.1			
		便所	硬質床		34.2		
		階段	弾性床		22.4		
	灰皿処理				○		
	(4階)	廊下	弾性床	173.1			
		便所	硬質床		34.2		
		階段	弾性床		11.2		
	灰皿処理				○		
4	研修棟			0.0	96.5	0.0	
	(1階)	廊下	弾性床		22.5		
		便所	硬質床		3.0		
		階段	弾性床		21.0		
	(2階)	廊下	弾性床		32.0		
		便所	硬質床		18.0		
10	耐病性育種実験室			0.0	1.5	0.0	

## 【一般清掃】

単位: m<sup>2</sup>

施設番号	場所	部屋名等	床の種類	週1回	週2回	週3回	備考
		便所	硬質床		1.5		
11	人工気象室			0.0	3.0	0.0	
		便所	硬質床		3.0		
43	圃場管理室			48.0	27.9	0.0	
		廊下	弾性床	48.0			
		便所	硬質床		27.9		
59	車庫			0.0	0.0	0.0	
	灰皿処理				○		
83	果実・花き品質解析棟			0.0	10.4	0.0	
		便所	弾性床		10.4		
	ゴミ集積所			0.0	0.0	0.0	
	片付け					○	
	合計			1,163.5	642.9	54.0	

## (独) 農業・食品産業技術総合研究機構花き研究所

## 施設等清掃業務内訳表

## 【一般清掃】

単位: m<sup>2</sup>

施設 番号	場所	部屋名等	床の種類	週1回	週2回	週3回	備考
200	本館			200.5	682.1	84.0	
	(1階)	玄関ホール・風除室	硬質床		78.8		
		廊下	弾性床		188.4		
		階段	弾性床		19.8		
		便所	弾性床			42.0	
		湯沸室	弾性床		5.2		
		更衣室	弾性床		42.0		
	(2階)	廊下・ロビー	弾性床		188.4		
		便所	弾性床			42.0	
		会議室A・B	弾性床	200.5			
		湯沸室	弾性床		5.2		
		更衣室	弾性床		22.2		
	スロープ		硬質床		25.4		
	通路・非常階段		硬質床		106.7		
	玄関前路面				○		ゴミ拾いのみ
	灰皿処理				○		
205	管理棟			0.0	2.0	0.0	
		便所	弾性床		2.0		
220	生理遺伝実験棟			123.3	43.2	0.0	
	(1階)	廊下	弾性床	61.6			
		便所	弾性床		20.0		
		階段	弾性床		11.9		
	(2階)	廊下	弾性床	61.6			
		便所	弾性床		11.3		
	合計			323.7	727.2	84.0	

(独)農業・食品産業技術総合研究機構果樹研究所

施設等清掃業務内訳表

【定期清掃】

年6回(ガラス清掃は年12回)

単位:m<sup>2</sup>

施設番号	場所	部屋名等	床の種類	床	ガラス清掃	備考
1	管理棟			54.0	67.6	
		玄関ガラス			67.6	内外共
	(1階)	便所	硬質床	27.0		尿石落とし含む
	(2階)	便所	硬質床	27.0		同上
	合計			54.0	67.6	

年4回

施設番号	場所	部屋名等	床の種類	床		
3	研究棟			131.3	0.0	
	(1階)	便所	硬質床	28.8		尿石落とし含む
	(2階)	便所	硬質床	34.2		同上
	(3階)	便所	硬質床	34.2		同上
	(4階)	便所	硬質床	34.2		同上
4	研修棟			21.0	0.0	
	(1階)	便所	硬質床	3.0		
	(2階)	便所	硬質床	18.0		尿石落とし含む
10	耐病性育種実験室			1.5	0.0	
		便所	硬質床	1.5		
11	人工気象室			3.0	0.0	
		便所	硬質床	3.0		
43	圃場管理室			27.9	0.0	
		便所	硬質床	27.9		尿石落とし含む
	合計			184.7	0.0	

(独) 農業・食品産業技術総合研究機構花き研究所

施設等清掃業務内訳表

【定期清掃】

年12回

単位: m<sup>2</sup>

施設番号	場所	部屋名等	床の種類	床	ガラス清掃	備考
200	本館			200.5	21.0	
	(1階)	玄関ガラス			21.0	内外共
	(2階)	会議室A・B	弾性床	200.5		
	合計			200.5	21.0	

(独)農業・食品産業技術総合研究機構畜産草地研究所

施設等清掃業務内訳表

【定期清掃(ワックス塗布、ガラス清掃)】

年1回(12月)

単位:m<sup>2</sup>

施設番号	場所	部屋名等	床の種類	ワックス塗布	ガラス清掃	
A-1-1	管理棟			1,085.9	466.5	
		①図書室	塩ビ系	184.0		剥離洗浄
		②防災センター室	塩ビ系	15.3		
		③企画管理部事務室	塩ビ系	179.1		剥離洗浄
		④審議役室	カーペット	15.3		
		⑤会議室	カーペット	35.3		
		⑥記録保存室	塩ビ系	61.3		剥離洗浄
		⑦大会議室	木質系	306.7		
		⑧第1会議室	塩ビ系	100.8		
		⑨企画管理部長室	カーペット	51.1		
		⑩所長室(秘書室含む)	カーペット	85.7		
		⑪第2会議室	塩ビ系	51.1		

【定期清掃(手摺他清掃及び蛍光灯清掃)】

年1回(12月)

単位:m<sup>2</sup>

施設番号	場所	部屋名等	手摺他清掃	蛍光灯清掃	備考
A-1-1	管理棟				
		⑫階段、2階踊り場	1式		
		⑨企画管理部長室		4箇所	
		⑩秘書室		3箇所	
		⑩所長室		6箇所	

(独)農業・食品産業技術総合研究機構動物衛生研究所  
 施設等清掃業務内訳表  
 【一般清掃】

単位: m<sup>2</sup>

施設番号	場所	部屋名等	床の種類	毎日			週1回			備考
				弾性床	硬質床	繊維床	弾性床	硬質床	繊維床	
<b>1</b>	<b>研究本館</b>			<b>0.0</b>	<b>0.0</b>	<b>0.0</b>	<b>1,878.1</b>	<b>106.2</b>	<b>0.0</b>	
	(1階)	廊下	弾性床				175.0			
		エレベーターホール	硬質床					106.2		
		階段	弾性床				55.6			
		便所	弾性床				14.1			
	(2階)	廊下	弾性床				338.6			
		便所	弾性床				14.1			
		階段	弾性床				55.6			
	(3階)	廊下	弾性床				338.6			
		階段	弾性床				55.6			
		便所	弾性床				14.1			
	(4階)	廊下	弾性床				338.6			
		階段	弾性床				55.6			
		便所	弾性床				14.1			
	(5階)	廊下	弾性床				338.6			
		階段	弾性床				55.6			
		便所	弾性床				14.1			
<b>2</b>	<b>管理棟</b>			<b>519.0</b>	<b>192.4</b>	<b>191.7</b>	<b>273.3</b>	<b>0.0</b>	<b>0.0</b>	
	(1階)	玄関ホール	硬質床		104.2					
		廊下	弾性床	296.7						
		階段	繊維床			16.9				
		会議室	弾性床				92.8			
		便所	硬質床		44.1					
		階段	弾性床	42.2						
	(2階)	ホール・廊下・階段	繊維床			174.8				
		廊下	弾性床	180.1						
		便所	硬質床		44.1					
		大会議室・中会議室	弾性床				180.5			
<b>3</b>	<b>研修棟</b>			<b>0.0</b>	<b>0.0</b>	<b>0.0</b>	<b>145.7</b>	<b>230.6</b>	<b>0.0</b>	
	(1階)	玄関ホール	硬質床					10.8		
		便所	硬質床					24.4		
		階段	弾性床				20.0			
		講堂	硬質床					195.4		
		食事室	弾性床				104.0			
	(2階)	ホール	弾性床				21.7			
<b>5</b>	<b>SPF動物実験施設</b>			<b>0.0</b>	<b>0.0</b>	<b>0.0</b>	<b>314.3</b>	<b>30.6</b>	<b>0.0</b>	
		廊下	弾性床				261.3			
		玄関	弾性床				53.0			
		便所	硬質床					30.6		
<b>6</b>	<b>アイトープ実験棟</b>			<b>0.0</b>	<b>0.0</b>	<b>0.0</b>	<b>8.8</b>	<b>16.4</b>	<b>0.0</b>	
		廊下	弾性床				8.8			
		便所	硬質床					16.4		
<b>7</b>	<b>小動物実験棟</b>			<b>0.0</b>	<b>0.0</b>	<b>0.0</b>	<b>147.0</b>	<b>30.4</b>	<b>0.0</b>	
	(1階)	廊下	弾性床				41.9			
		階段	弾性床				8.8			
		便所	硬質床					9.7		
	(2階)	廊下	弾性床				41.9			
		階段	弾性床				17.5			
		便所	硬質床					10.4		
	(3階)	廊下	弾性床				28.3			
		階段	弾性床				8.8			
		便所	硬質床					10.4		
<b>8</b>	<b>製剤研究棟</b>			<b>0.0</b>	<b>0.0</b>	<b>0.0</b>	<b>690.9</b>	<b>56.4</b>	<b>0.0</b>	
	(1階)	廊下	弾性床				365.9			
		便所	硬質床					30.5		
		階段	弾性床				29.5			
	(2階)	廊下	弾性床				295.6			
		便所	硬質床					25.8		

施設 番号	場所	部屋名等	床の種類	毎日			週1回			備考
9	病態生理実験施設(南棟)			0.0	0.0	0.0	59.8	59.2	0.0	
		廊下	弾性床				59.8			
		廊下	硬質床					43.8		
		便所	硬質床					15.4		
10	動物管理棟			0.0	0.0	0.0	36.6	80.4	0.0	
		廊下	弾性床				36.6			
		洗面洗濯室	硬質床					24.0		
		男子更衣室	硬質床					26.0		
		男子浴室	硬質床					15.6		
		便所	硬質床					14.8		
26	安全性研究施設			0.0	0.0	0.0	189.0	50.1	0.0	
	(1階)	廊下	弾性床				24.6			
		玄関	硬質床					34.0		
	(2階)	廊下	弾性床				164.4			
		便所	硬質床					16.1		
29	用具庫			0.0	0.0	0.0	0.0	7.5	0.0	
		便所	硬質床					7.5		
39	渡り廊下			0.0	0.0	0.0	11.5	0.0	0.0	
		廊下	弾性床				11.5			
40	渡り廊下			0.0	0.0	0.0	5.2	0.0	0.0	
		廊下	弾性床				5.2			
41	渡り廊下			0.0	0.0	0.0	49.3	0.0	0.0	
		廊下	弾性床				49.3			
42	渡り廊下			0.0	0.0	0.0	42.3	0.0	0.0	
		廊下	弾性床				42.3			
45	生体防御実験棟			0.0	0.0	0.0	83.6	0.0	0.0	
	(1階)	玄関ホール	弾性床				9.7			
		階段	弾性床				5.3			
		便所	弾性床				3.4			
	(2階)	廊下	弾性床				52.7			
		階段	弾性床				12.6			
47	安全性評価実験施設			0.0	0.0	0.0	126.3	65.6	0.0	
	(1階)	風除室	硬質床					24.0		
		玄関ホール	弾性床				30.4			
		廊下	弾性床				22.7			
		便所	硬質床					28.2		
	(2階)	便所	硬質床					13.4		
		階段	弾性床				14.1			
		廊下	弾性床				59.2			
48	動物衛生高度研究施設			0.0	0.0	0.0	197.1	213.1	51.2	
	(1階)	玄関ホール	硬質床					213.1		
		階段	弾性床				16.9			
		便所	弾性床				17.3			
	(2階)	廊下	繊維床						51.2	
		廊下	弾性床				19.0			
		階段	弾性床				17.3			
		便所	弾性床				21.1			
	(3階)	廊下	弾性床				67.1			
		階段	弾性床				17.3			
		便所	弾性床				21.1			
	計			519.0	192.4	191.7	4,258.7	946.4	51.2	



(独)農業・食品産業技術総合研究機構動物衛生研究所

施設等清掃業務内訳表

【定期清掃(床(ワックス)清掃・ガラス清掃)】

年1回

単位:m<sup>2</sup>

施設 番号	場所	部屋名等	床の種類		ワックス塗布		ガラス清掃	備考	
					弾性床	硬質床			
1	研究本館					1,807.4	106.2	1,304.4	
	(1階)		弾性床	硬質床	床剥離	230.6	106.2		
	(2階)		弾性床		床剥離	394.2			
	(3階)		弾性床		床剥離	394.2			
	(4階)		弾性床		床剥離	394.2			
	(5階)		弾性床		床剥離	394.2			
2	管理棟					792.3	104.2	477.3	
	(1階)		弾性床	硬質床	床剥離	431.6	104.2		
	(2階)		弾性床		床剥離	360.7			
3	研修棟					304.7	195.4	232.7	
	(1階)		弾性床		洗浄	179.0			
	(2階)		弾性床		洗浄	21.7			
	(講堂)			硬質床	洗浄		195.4		
	(食事室)		弾性床		洗浄	104.0			
7	小動物実験棟					147.0	0.0	0.0	
	(1階)		弾性床	硬質床	洗浄	50.6			
	(2階)		弾性床	硬質床	洗浄	59.4			
	(3階)		弾性床		洗浄	37.1			
8	製剤研究棟					690.9	0.0	280.2	
	(1階)		弾性床		洗浄	395.4			
	(2階)		弾性床		洗浄	295.6			
9	病態生理実験施設(南棟)					59.8	0.0	0.0	
			弾性床		洗浄	59.8			
10	動物管理棟					36.6	0.0	0.0	
			弾性床		洗浄	36.6			
26	安全性研究施設					189.0	0.0	170.5	
	(1階)		弾性床		洗浄	24.6			
	(2階)		弾性床		洗浄	164.4			
39	渡り廊下					11.5	0.0	40.4	
			弾性床		洗浄	11.5			
40	渡り廊下					5.2	0.0	40.4	
			弾性床		洗浄	5.2			
41	渡り廊下					49.3	0.0	40.4	
			弾性床		洗浄	49.3			
42	渡り廊下					42.3	0.0	40.4	
			弾性床		洗浄	42.3			
45	生体防御実験棟					83.6	0.0	66.9	
	(1階)		弾性床		洗浄	18.4			
	(2階)		弾性床		洗浄	65.3			
47	安全性評価実験施設					126.3	0.0	0.0	
	(1階)		弾性床		洗浄	53.1			
	(2階)		弾性床		洗浄	73.3			
48	動物衛生高度研究施設					137.6	213.1	91.3	
	(1階)		弾性床	硬質床	洗浄	16.9	213.1		
	(2階)		弾性床		洗浄	36.2			
	(3階)		弾性床		洗浄	84.4			
	合計					4,483.4	618.9	2,785.0	

## (独)農業・食品産業技術総合研究機構農村工学研究所

## 施設等清掃業務内訳表

## 【一般清掃】

単位:m<sup>2</sup>

施設番号	場所	部屋名等	床の種類	毎日	週1回	月1回	備考
1	研究本館			1,920.2	62.8	515.0	
	(1階)	印刷室	弾性床	36.0			
		便所	硬質床	36.0			
		湯沸室	弾性床	5.0			
		第1会議室	弾性床			72.0	
		玄関ホール	硬質床	79.7			
		廊下	繊維床	194.4			
		階段	繊維床	27.0			
		風防室	硬質床	16.2			
	(2階)	理事室	繊維床		62.8		
		特別会議室	繊維床			48.6	
		便所(外来用)	硬質床	5.0			
		便所	硬質床	36.0			
		湯沸室	弾性床	5.0			
		第2会議室	弾性床			36.0	
		エレベーターホール	繊維床	68.4			
		廊下	繊維床	205.2			
		階段	繊維床	18.0			
		階段	弾性床	18.0			
	(3階)	便所	硬質床	36.0			
		湯沸室	弾性床	5.0			
		第3会議室	弾性床			36.0	
		エレベーターホール	繊維床	68.4			
		廊下	繊維床	194.4			
		階段	弾性床	36.0			
	(4階)	便所	硬質床	36.0			
		湯沸室	弾性床	5.0			
		第4会議室	弾性床			36.0	
		エレベーターホール	繊維床	68.4			
		廊下	繊維床	194.4			
		階段	弾性床	36.0			
	(5階)	作業室	弾性床			29.5	
		大会議室	弾性床			205.9	
		便所	硬質床	36.0			
		便所(身障者用)	硬質床	10.8			
		湯沸室	弾性床	5.0			
		エレベーターホール	繊維床	68.4			
		廊下	繊維床	334.5			
		階段	弾性床	36.0			
	(屋上)	展望室	弾性床			42.0	
		階段	弾性床			9.0	
6	ダム実験棟			0.0	0.0	12.8	
		便所	硬質床			12.8	
8	実験廃水管理棟			0.0	12.0	0.0	
		便所	硬質床		12.0		
9	模型工作棟			0.0	8.9	0.0	
		便所	硬質床		8.9		
11	水路工実験棟			0.0	13.5	0.0	
		便所	硬質床		13.5		

## 【一般清掃】

単位: m<sup>2</sup>

施設番号	場所	部屋名等	床の種類	毎日	週1回	月1回	備考
12	頭首工第2実験棟			0.0	0.0	8.6	
		便所	硬質床			8.6	
13	頭首工第1実験棟			0.0	0.0	10.5	
		便所	硬質床			10.5	
18	地下水資源利用実験棟			0.0	0.0	9.4	
		便所	硬質床			9.4	
24	水田観測実験棟			0.0	1.6	0.0	
		便所	硬質床		1.6		
25	農村資源研究棟			0.0	20.3	0.0	
		便所	硬質床		20.3		
27	水田水利実験棟			0.0	0.0	7.6	
		便所	硬質床			7.6	
28	圃場管理棟			0.0	24.5	0.0	
		便所	硬質床		24.5		
32	風洞造波水路実験棟			0.0	0.0	11.3	
		便所	硬質床			11.3	
34	基礎水象実験棟			0.0	0.0	9.4	
		便所	硬質床			9.4	
35	扇型水槽実験棟			0.0	0.0	10.1	
		便所	硬質床			10.1	
39	農業施設研究棟			138.8	0.0	0.0	
	(1階)	階段	弾性床	24.8			
		廊下	硬質床	50.0			
		男子便所	硬質床	6.6			
		女子便所	硬質床	6.0			
	(2階)	廊下	弾性床	34.8			
		湯沸室	硬質床	4.1			
		男子便所	硬質床	6.6			
		女子便所	硬質床	6.0			
41	フィルダム振動実験棟			0.0	6.0	0.0	
		便所	硬質床		6.0		
44	造構実験棟			0.0	48.7	0.0	
		便所	硬質床		48.7		
47	三次元振動実験棟			0.0	18.5	0.0	
		便所	硬質床		18.5		
48	防災研究棟			105.9	0.0	420.0	
	(1階)	防災情報処理室	繊維床			60.0	
		緊急防災対策室	繊維床			120.0	
		図書室	繊維床			240.0	
		便所	弾性床	12.8			
		湯沸室	弾性床	6.0			
		廊下	繊維床	80.6			
		廊下(入口部分)	弾性床	6.5			
	合計			2,165.0	216.7	1,014.5	

## (独)農業・食品産業技術総合研究機構農村工学研究所(機構共用棟)

## 施設等清掃業務内訳表

## 【一般清掃】

単位:m<sup>2</sup>

施設番号	場所	部屋名等	床の種類	毎日	週1回	月1回	備考
1	機構共用棟			651.0	766.5	0.0	
	(1階)	風除室	硬質床	11.6			
		ホール・ギャラリー	硬質床	170.5			
		廊下	弾性床	101.8			
		102	繊維床		33.8		
		資料室	繊維床		43.8		
		コピー室	繊維床		38.2		
		講師控室	繊維床		36.0		
		便所(男子)	硬質床	18.3			
		便所(女子)	硬質床	14.0			
		便所(多目的)	弾性床	4.3			
		湯沸室	弾性床	4.5			
		階段	硬質床	13.7			
	(2階)	201	繊維床		22.2		
		202	繊維床		22.2		
		203	繊維床		22.2		
		204	繊維床		22.2		
		205	繊維床		22.2		
		206	繊維床		22.2		
		207	繊維床		27.3		
		208	弾性床		34.9		
		209	弾性床		34.9		
		便所(男子)	硬質床	23.2			
		便所(女子)	硬質床	18.9			
		便所(多目的)	弾性床	4.9			
		談話コーナー	硬質床	47.3			
		廊下	硬質床	123.8			
		休憩スペース	硬質床	87.6			
		湯沸室	弾性床	6.6			
		講義室(1)	弾性床		86.2		
		講義室(2)	弾性床		89.1		
		講堂	繊維床		109.2		
		パソコン演習室	繊維床		99.9		
	合計			651.0	766.5	0.0	

## (独)農業・食品産業技術総合研究機構農村工学研究所

## 施設等清掃業務内訳表

## 【定期清掃】

単位: m<sup>2</sup>

施設番号	場所	部屋名等	床の種類	ワックス塗布 (年2回)	ガラス清掃 (年2回)	カーペットク リーニング (年1回)	備考
1	研究本館			4,177.6	1,248.0	2,404.2	
	(1階)	管理課作業室	繊維床				カーペット
	(1階)	管理課	弾性床	236.2			
		公開展示室	繊維床				カーペット
		資源循環工学研究領域	繊維床				カーペット
		エネルギーシステム	弾性床	90.6			
		技術研修課	繊維床				カーペット
		プロジェクト検討室①	繊維床				カーペット
		生態工学	弾性床	90.6			
		女子更衣室	弾性床	16.2			
		男子更衣室	弾性床				
		印刷室	弾性床	36.0			
		便所	硬質床				
		湯沸室	弾性床	5.0			
		第1会議室	弾性床	72.0			
		専門学科実習室	弾性床	72.0			
		エネルギーシステム分析室	弾性床	36.0			
		プロジェクト検討室②	弾性床	36.0			
		生態工学解析室	弾性床	36.0			
		玄関ホール	硬質床				
		廊下	繊維床				カーペット
		階段	繊維床				カーペット
		風防室	硬質床				
	(2階)	理事室	繊維床				カーペット
		秘書室	繊維床				カーペット
		審議役室	繊維床				カーペット
		企画管理部長室	繊維床				カーペット
		業務推進室	弾性床	90.6			
		研究調整役	繊維床				カーペット
		基幹施設水理	弾性床	90.6			
		沿岸域水理	弾性床	90.6			
		水路システム	弾性床	90.6			
		水環境	弾性床	90.6			
		技術移転センター長室	繊維床				カーペット
		特別会議室	繊維床				カーペット
		便所(外来用)	硬質床				
		便所	硬質床				
		湯沸室	弾性床	5.0			
		農村技術支援チーム室	弾性床	36.0			
		業務推進室作業室	繊維床				カーペット
		沿岸データ分析室	弾性床	36.0			
		水路情報分析室	弾性床	36.0			
		第2会議室	弾性床	36.0			
		施設水理データ分析室	繊維床				カーペット
		広域水質解析室	弾性床	36.0			
		エレベーターホール	繊維床				カーペット
		廊下	繊維床				カーペット
		階段	繊維床				カーペット
		階段	弾性床	18.0			
	(3階)	技術移転センター教授	繊維床				カーペット
		受託研究分析室	繊維床				カーペット

施設番号	場所	部屋名等	床の種類	ワックス塗布 (年2回)	ガラス清掃 (年2回)	カーペットク リーニング (年1回)	備考
		水工学研究領域長室	繊維床				カーペット
	(3階)	広域防災	弾性床	90.6			
		施設工学研究領域長室	繊維床				カーペット
		施設機能	弾性床	90.6			
		土質	弾性床	90.6			
		施設保全管理	弾性床	90.6			
		構造	弾性床	90.6			
		技術移転センター室	弾性床	108.0			
		便所	硬質床				
		湯沸室	弾性床	5.0			
		施設機能分析室	繊維床				カーペット
		土質データ分析室	弾性床	36.0			
		施設管理データ分析室	弾性床	36.0			
		構造モデル解析室	弾性床	36.0			
		第3会議室	弾性床	36.0			
		防災データ分析室	弾性床	36.0			
		端末機室	弾性床	36.0			
		エレベーターホール	繊維床				カーペット
		廊下	繊維床				カーペット
		階段	弾性床	36.0			
	(4階)	資源循環システム	弾性床	90.6			
		水資源工学	弾性床	90.6			
		水文水利	弾性床	90.6			
		農村基盤研究領域長室	繊維床				カーペット
		地域計画	弾性床	90.6			
		資源情報	弾性床	90.6			
		事業評価	弾性床	90.6			
		資源評価	弾性床	90.6			
		資源循環解析室	弾性床	36.0			
		気候変動情報解析室	弾性床	36.0			
		水資源情報解析室	弾性床	36.0			
		便所	硬質床				
		湯沸室	弾性床	5.0			
		計画情報解析室1	弾性床	36.0			
		計画情報解析室2	弾性床	36.0			
		第4会議室	弾性床	36.0			
		資源情報分析室	弾性床	36.0			
		計画評価解析室	弾性床	36.0			
		資源評価解析室①	弾性床	72.0			
		エレベーターホール	繊維床				カーペット
		廊下	繊維床				カーペット
		階段	弾性床	36.0			
	(5階)	農地基盤工学研究領域	繊維床				カーペット
		用水管理	弾性床	90.6			
		畑地工学	弾性床	90.6			
		水田高度利用①	弾性床	90.6			
		水田高度利用②	弾性床	45.3			
		プロジェクト検討室③	弾性床	45.3			
		作業室	弾性床	29.5			
		大会議室	弾性床	205.9			
		便所	硬質床				
		便所(身障者用)	硬質床				
		湯沸室	弾性床	5.0			

施設番号	場所	部屋名等	床の種類	ワックス塗布 (年2回)	ガラス清掃 (年2回)	カーペットク リーニング (年1回)	備考
		第5会議室	弾性床	36.0			
		海外研修室	弾性床	36.0			
		畑地基盤情報解析室	弾性床	36.0			
		技術研修課資料室	弾性床	36.0			
		用水管理調査作業室	弾性床	36.0			
		資源評価解析室②	弾性床	36.0			
		資源情報解析室	弾性床	36.0			
		エレベーターホール	繊維床				カーペット
		廊下	繊維床				カーペット
		階段	弾性床	36.0			
	(屋上)	展望室	弾性床	42.0			
		階段	弾性床	9.0			
6	ダム実験棟			0.0	0.0	0.0	
		便所	硬質床				
8	実験廃水管理棟			0.0	0.0	0.0	
		便所	硬質床				
9	模型工作棟			0.0	0.0	0.0	
		便所	硬質床				
11	水路工実験棟			0.0	0.0	0.0	
		便所	硬質床				
12	頭首工第2実験棟			0.0	0.0	0.0	
		便所	硬質床				
13	頭首工第1実験棟			0.0	0.0	0.0	
		便所	硬質床				
18	地下水資源利用実験棟			0.0	0.0	0.0	
		便所	硬質床				
24	水田観測実験棟			0.0	0.0	0.0	
		便所	硬質床				
25	農村資源研究棟			0.0	0.0	0.0	
		便所	硬質床				
27	水田水利実験棟			0.0	0.0	0.0	
		便所	硬質床				
28	圃場管理棟			0.0	0.0	0.0	
		便所	硬質床				
32	風洞造波水路実験棟			0.0	0.0	0.0	
		便所	硬質床				
34	基礎水象実験棟			0.0	0.0	0.0	
		便所	硬質床				
35	扇型水槽実験棟			0.0	0.0	0.0	
		便所	硬質床				
39	農業施設研究棟			464.6	486.2	0.0	
	(1階)	資料庫	弾性床	30.0			
		器材庫	弾性床	32.0			
		圃場観測制御室	弾性床	48.0			
		階段	弾性床	24.8			
		廊下	硬質床				
		男子便所	硬質床				
		女子便所	硬質床				
	(2階)	観測制御室(1)	弾性床	120.0			
		観測準備室	弾性床	80.0			
		データ保管資料室	弾性床	47.5			
		観測制御室(2)	弾性床	47.5			
		廊下	弾性床	34.8			

施設番号	場所	部屋名等	床の種類	ワックス塗布 (年2回)	ガラス清掃 (年2回)	カーペットク リーニング (年1回)	備考
		湯沸室	硬質床				
		男子便所	硬質床				
		女子便所	硬質床				
41	フィルダム振動実験棟			0.0	0.0	0.0	
		便所	硬質床				
44	造構実験棟			0.0	0.0	0.0	
		便所	硬質床				
47	三次元振動実験棟			0.0	0.0	0.0	
		便所	硬質床				
48	防災研究棟			25.3	118.0	680.6	
	(1階)	情報広報課	繊維床				カーペット
		防災研究調整役室	繊維床				カーペット
		防災情報処理室	繊維床				カーペット
		緊急防災対策室	繊維床				カーペット
		図書室	繊維床				カーペット
		防災資料室	繊維床				カーペット
	(1階)	便所	弾性床	12.8			
		湯沸室	弾性床	6.0			
		廊下	繊維床				カーペット
		廊下(入口部分)	弾性床	6.5			
	合計			4,667.4	1,852.2	3,084.8	



## (独)農業・食品産業技術総合研究機構農村工学研究所(機構共用棟)

## 施設等清掃業務内訳表

## 【定期清掃】

単位:m<sup>2</sup>

施設番号	場所	部屋名等	床の種類	ワックス塗布 (年2回)	ガラス清掃 (年2回)	カーペットク リーニング (年1回)	備考
1	機構共用棟			687.0	0.0	894.2	
	(1階)	風除室	硬質床				
		ホール・ギャラリー	硬質床				
	(1階)	廊下	弾性床	101.8			
		101	繊維床				カーペット
		102	繊維床				カーペット
		資料室	繊維床				カーペット
		コピー室	繊維床				カーペット
		休養室	弾性床	21.6			
		講師控室	繊維床				カーペット
		印刷室	繊維床				カーペット
		事務室	繊維床				カーペット
		更衣室(男)	弾性床	9.5			
		更衣室(女)	弾性床	7.9			
		便所(男子)	硬質床				
		便所(女子)	硬質床				
		便所(多目的)	弾性床				
		自販機コーナー	弾性床	2.7			
		ロッカー室	弾性床	14.9			
		湯沸室	弾性床	4.5			
		階段	硬質床	13.7			
	(2階)	201	繊維床				カーペット
		202	繊維床				カーペット
		203	繊維床				カーペット
		204	繊維床				カーペット
		205	繊維床				カーペット
		206	繊維床				カーペット
		207	繊維床				カーペット
		208	弾性床	34.9			
		209	弾性床	34.9			
		便所(男子)	硬質床				
		便所(女子)	硬質床				
		便所(多目的)	弾性床				
		喫煙室	弾性床				
		前室	弾性床				
		談話コーナー	硬質床	47.3			
		廊下	硬質床	123.8			
		休憩スペース	硬質床	87.6			
		湯沸室	弾性床	6.6			
		講義室(1)	弾性床	86.2			
		講義室(2)	弾性床	89.1			
		講堂	繊維床				カーペット
		パソコン演習室	繊維床				カーペット
	合計			687.0	0.0	894.2	

(独)農業・食品産業技術総合研究機構食品総合研究所  
施設等清掃業務内訳表  
【一般清掃】

単位:m<sup>2</sup>

施設番号	場所	階数	部屋名等	床の種類	頻度	面積計	1日	3/週	2/週	1/週	2/月	1/月	備考
1	研究本館					2,439.5	0.0	2,283.2	0.0	11.0	74.7	70.7	
	外部		玄関・スロープ(北)	硬質床	3/週	43.5		43.5					
	1階		風除室	硬質床	3/週	8.7		8.7					
	1階		玄関ホール	硬質床	3/週	28.0		28.0					
	1階		玄関ホール	繊維床	3/週	13.7		13.7					
	1階		出入口(東)	硬質床	3/週	7.0		7.0					
	1階		出入口(西)	硬質床	3/週	7.0		7.0					
	1階		階段室(東)	弾性床	3/週	19.7		19.7					
	1階		階段室(中央)	弾性床	3/週	24.3		24.3					
	1階		階段室(西)	弾性床	3/週	19.7		19.7					
	1階		便所(東, 男子)	硬質床	3/週	13.7		13.7					
	1階		便所(男子)	硬質床	3/週	16.2		16.2					
	1階		便所(女子)	硬質床	3/週	14.2		14.2					
	1階		廊下	弾性床	3/週	141.8		141.8					
	1階		廊下	繊維床	3/週	154.3		154.3					
	1階		セミナー室	弾性床	1/月	15.4						15.4	
	1階		更衣室	繊維床	2/月	14.9					14.9		
			エレベータ	弾性床	1/週	11.0				11.0			
	2階		階段室(東)	弾性床	3/週	19.7		19.7					
	2階		階段室(中央)	弾性床	3/週	24.3		24.3					
	2階		階段室(西)	弾性床	3/週	19.7		19.7					
	2階		便所(東, 女子)	硬質床	3/週	13.7		13.7					
	2階		便所(男子)	硬質床	3/週	16.2		16.2					
	2階		便所(女子)	硬質床	3/週	14.2		14.2					
	2階		ホール	繊維床	3/週	40.8		40.8					
	2階		廊下	弾性床	3/週	267.6		267.6					
	2階		廊下	繊維床	3/週	20.7		20.7					
	2階		更衣室	繊維床	2/月	14.9					14.9		
	3階		階段室(東)	弾性床	3/週	19.7		19.7					
	3階		階段室(中央)	弾性床	3/週	24.3		24.3					
	3階		階段室(西)	弾性床	3/週	19.7		19.7					
	3階		便所(東, 男子)	硬質床	3/週	13.7		13.7					
	3階		便所(男子)	硬質床	3/週	16.2		16.2					
	3階		便所(女子)	硬質床	3/週	14.2		14.2					
	3階		ホール	繊維床	3/週	40.8		40.8					
	3階		廊下	弾性床	3/週	276.9		276.9					
	3階		廊下	繊維床	3/週	13.7		13.7					
	3階		セミナー室	弾性床	1/月	27.7						27.7	
	3階		更衣室	繊維床	2/月	14.9					14.9		
	4階		階段室(東)	弾性床	3/週	19.7		19.7					
	4階		階段室(中央)	弾性床	3/週	24.3		24.3					
	4階		階段室(西)	弾性床	3/週	19.7		19.7					
	4階		便所(東, 女子)	硬質床	3/週	13.7		13.7					
	4階		便所(男子)	硬質床	3/週	16.2		16.2					
	4階		便所(女子)	硬質床	3/週	14.2		14.2					
	4階		ホール	繊維床	3/週	40.8		40.8					
	4階		廊下	弾性床	3/週	276.9		276.9					
	4階		廊下	繊維床	3/週	13.7		13.7					
	4階		セミナー室	弾性床	1/月	27.7						27.7	
	4階		更衣室	繊維床	2/月	14.9					14.9		
	5階		階段室(東)	弾性床	3/週	19.7		19.7					
	5階		階段室(中央)	弾性床	3/週	24.3		24.3					
	5階		階段室(西)	弾性床	3/週	19.7		19.7					
	5階		便所(男子)	硬質床	3/週	16.2		16.2					
	5階		便所(女子)	硬質床	3/週	14.2		14.2					
	5階		ホール	繊維床	3/週	40.8		40.8					
	5階		廊下	弾性床	3/週	276.9		276.9					
	5階		廊下	繊維床	3/週	13.7		13.7					
	5階		更衣室	繊維床	2/月	14.9					14.9		
		P1	階段室(中央)	弾性床	3/週	23.7		23.7					
		P1	ホール	弾性床	3/週	7.6		7.6					
2	管理棟					1,737.7	594.1	18.0	87.8	0.0	866.9	170.9	
	外部		玄関	硬質床	1/日	37.1	37.1						
	1階		風除室	硬質床	1/日	10.5	10.5						
	1階		玄関ホール	硬質床	1/日	98.2	98.2						
	1階		玄関ホール	繊維床	1/日	23.7	23.7						
	1階		階段ホール	硬質床	1/日	50.0	50.0						
	1階		階段ホール	繊維床	1/日	24.0	24.0						
			階段(中央)	繊維床	1/日	16.7	16.7						
	1階		廊下(1)	硬質床	1/日	18.6	18.6						
	1階		廊下(1)	繊維床	1/日	47.7	47.7						
	1階		廊下(2)	弾性床	1/日	13.0	13.0						
	1階		廊下(2)	繊維床	1/日	15.7	15.7						
	1階		便所(男子)	硬質床	1/日	18.7	18.7						
	1階		便所(女子)	硬質床	1/日	13.0	13.0						
	1階		便所(身障者)	硬質床	1/日	7.2	7.2						
	1階		シャワー室	硬質床	2/週	5.9			5.9				
	1階		階段室(北)	繊維床	3/週	18.0		18.0					
	1階		湯沸かし室	弾性床	2/週	5.6			5.6				
	1階		第2会議室	弾性床	2/週	60.6			60.6				
	1階		配膳室	弾性床	2/週	10.2			10.2				
	1階		審議役室	繊維床	2/月	35.4					35.4		
	1階		第1会議室	弾性床	2/月	151.1					151.1		
	1階		休養室	弾性床	2/月	16.9					16.9		
	1階		更衣室(男子)	弾性床	2/月	14.3					14.3		
	1階		更衣室(女子)	弾性床	2/月	16.9					16.9		
	1階		渡廊下	弾性床	1/日	11.6	11.6						
	1階		渡廊下	繊維床	1/日	13.6	13.6						
	2階		廊下	弾性床	1/日	60.5	60.5						
	2階		廊下	繊維床	1/日	52.5	52.5						
	2階		湯沸かし室	弾性床	2/週	5.6			5.6				

## 【一般清掃】

単位:m<sup>2</sup>

施設番号	場所	階数	部屋名等	床の種類	頻度	面積計	1日	3/週	2/週	1/週	2/月	1/月	備考
		2階	便所(男子)	硬質床	1/日	18.7	18.7						
		2階	便所(女子)	硬質床	1/日	18.1	18.1						
		2階	所長室	繊維床	2/月	23.1					23.1		
		2階	第1応接室	繊維床	2/月	53.5					53.5		
		2階	企画管理部長室	繊維床	2/月	35.4					35.4		
		2階	前室	繊維床	2/月	4.8					4.8		
		2階	研究統括室	繊維床	2/月	40.1					40.1		
		2階	第2応接室	繊維床	2/月	39.8					39.8		
		2階	図書室	繊維床	2/月	290.5					290.5		
			積層書架(2階)	繊維床	2/月	145.3					145.3		
		2階	講堂	弾性床	1/月	170.9						170.9	
		2階	渡廊下	弾性床	1/日	11.6	11.6						
		2階	渡廊下	繊維床	1/日	13.6	13.6						
4	変換利用実験棟					293.1	0.0	0.0	269.8	23.3	0.0	0.0	
	外部		玄関(北)	硬質床	1/週	7.8				7.8			
	外部		玄関(南)	硬質床	1/週	7.8				7.8			
	外部		玄関(西)	硬質床	1/週	7.8				7.8			
	1階		廊下	弾性床	2/週	129.7			129.7				
	1階		便所	硬質床	2/週	7.0			7.0				
	1階		連絡通路	弾性床	2/週	14.9			14.9				
	外部		玄関(増築)	硬質床	2/週	15.7			15.7				
	1階		玄関ホール	硬質床	2/週	3.3			3.3				
	1階		廊下	弾性床	2/週	36.4			36.4				
	1階		便所(男子)	弾性床	2/週	8.3			8.3				
	1階		便所(女子)	弾性床	2/週	6.7			6.7				
	1階		渡廊下	弾性床	2/週	7.1			7.1				
	1階		階段室	弾性床	2/週	14.9			14.9				
	2階		廊下	弾性床	2/週	25.8			25.8				
5	食品物理機能実験棟					184.0	0.0	0.0	162.6	21.4	0.0	0.0	
	外部		玄関スロープ(東)	硬質床	1/週	9.8				9.8			
	外部		玄関スロープ(西)	弾性床	1/週	11.6				11.6			
	1階		廊下(1)	弾性床	2/週	97.0			97.0				
	1階		廊下(2)	弾性床	2/週	52.5			52.5				
	1階		便所(男子)	硬質床	2/週	7.7			7.7				
	1階		便所(女子)	硬質床	2/週	5.5			5.5				
6	流通実験棟					20.5	0.0	0.0	14.6	5.9	0.0	0.0	
	外部		出入口	硬質床	1/週	5.9				5.9			
	1階		前室	弾性床	2/週	2.6			2.6				
	1階		便所	硬質床	2/週	3.9			3.9				
	1階		更衣室	弾性床	2/週	5.3			5.3				
	1階		シャワー室	硬質床	2/週	2.8			2.8				
7	食品技術開発実験棟					604.1	0.0	0.0	590.6	0.0	13.5	0.0	
	1階		玄関B(西)	硬質床	2/週	6.5			6.5				
	外部		玄関ポーチB	硬質床	2/週	19.4			19.4				
	1階		玄関A(北)	硬質床	2/週	4.7			4.7				
	外部		玄関ポーチA	硬質床	2/週	13.1			13.1				
	1階		玄関C(南)	硬質床	2/週	4.1			4.1				
	外部		玄関ポーチC	硬質床	2/週	13.7			13.7				
	1階		廊下	弾性床	2/週	281.4			281.4				
	1階		階段室B(東)	弾性床	2/週	35.9			35.9				
	1階		階段室A(西)	弾性床	2/週	18.2			18.2				
	1階		便所	硬質床	2/週	17.0			17.0				
	1階		管理室	繊維床	2/月	13.5					13.5		
	2階		廊下	弾性床	2/週	159.6			159.6				
	2階		便所(男子)	硬質床	2/週	12.2			12.2				
	2階		便所(女子)	硬質床	2/週	4.8			4.8				
8	微生物代謝産物実験棟					29.1	0.0	0.0	29.1	0.0	0.0	0.0	
	外部		くつふきマット	硬質床	2/週	1.6			1.6				
	1階		風除室	硬質床	2/週	2.4			2.4				
	1階		廊下	弾性床	2/週	15.8			15.8				
	1階		便所	硬質床	2/週	8.0			8.0				
	1階		脱衣室	硬質床	2/週	0.8			0.8				
	1階		シャワー室	硬質床	2/週	0.6			0.6				
9	放射線利用実験棟					60.5	0.0	0.0	0.0	60.5	0.0	0.0	
	外部		玄関ポーチ	硬質床	1/週	6.9				6.9			
	1階		玄関	硬質床	1/週	4.4				4.4			
	1階		廊下(2)	弾性床	1/週	29.0				29.0			
	1階		階段室	弾性床	1/週	6.9				6.9			
	1階		便所(男子)	硬質床	1/週	7.8				7.8			
	1階		便所(女子)	硬質床	1/週	5.4				5.4			
13	環境化学物質食品安全実験棟					33.0	0.0	0.0	33.0	0.0	0.0	0.0	
	外部		玄関ポーチ	硬質床	2/週	6.0			6.0				
	1階		踏込	硬質床	2/週	2.0			2.0				
	1階		廊下	弾性床	2/週	18.9			18.9				
	1階		便所(男子)	硬質床	2/週	2.0			2.0				
	1階		便所(女子)	硬質床	2/週	2.0			2.0				
	1階		洗面所	弾性床	2/週	2.0			2.0				
14	生物機能工学実験棟					53.3	0.0	0.0	53.3	0.0	0.0	0.0	
	外部		玄関ポーチ	硬質床	2/週	2.4			2.4				
	1階		玄関ホール	硬質床	2/週	3.1			3.1				
	1階		廊下	弾性床	2/週	13.9			13.9				
	1階		階段室	弾性床	2/週	11.8			11.8				
	1階		便所(男子)	硬質床	2/週	2.5			2.5				
	1階		便所(女子)	硬質床	2/週	2.5			2.5				
	2階		廊下	弾性床	2/週	17.0			17.0				
15	バイオアッセイ実験棟					71.0	0.0	0.0	71.0	0.0	0.0	0.0	
	外部		玄関ポーチ	硬質床	2/週	9.0			9.0				
	1階		風除室	硬質床	2/週	4.0			4.0				
	1階		玄関	硬質床	2/週	3.0			3.0				
	1階		廊下	弾性床	2/週	29.1			29.1				
	1階		準備コーナー	弾性床	2/週	3.7			3.7				
	1階		便所(男子)	硬質床	2/週	8.0			8.0				

## 【一般清掃】

単位:m<sup>2</sup>

施設番号	場所	階数	部屋名等	床の種類	頻度	面積計	1日	3/週	2/週	1/週	2/月	1/月	備考
		1階	便所(女子)	硬質床	2/週	7.0			7.0				
		1階	玄関(南)	硬質床	2/週	7.2			7.2				
16	新機能食品開発実験棟					192.1	0.0	0.0	192.1	0.0	0.0	0.0	
		外部	玄関スロープ	硬質床	2/週	12.6			12.6				
		1階	玄関	硬質床	2/週	4.0			4.0				
		1階	廊下	弾性床	2/週	53.0			53.0				
		1階	湯沸室	弾性床	2/週	6.4			6.4				
		1階	階段室	弾性床	2/週	18.3			18.3				
		1階	便所(男子)	硬質床	2/週	5.7			5.7				
		1階	便所(女子)	硬質床	2/週	3.3			3.3				
		1階	掃除用具入れ	弾性床	2/週	0.9			0.9				
		1階	エレベータ	弾性床	2/週	1.8			1.8				
		2階	廊下	弾性床	2/週	67.3			67.3				
		2階	出入口(屋外階段)	弾性床	2/週	2.5			2.5				
		2階	湯沸室	弾性床	2/週	6.4			6.4				
		2階	便所(男子)	硬質床	2/週	5.7			5.7				
		2階	便所(女子)	硬質床	2/週	3.3			3.3				
		2階	掃除用具入れ	弾性床	2/週	0.9			0.9				
17	複合領域研究センター					838.3	0.0	632.8	10.8	163.9	30.9	0.0	
		外部	ポーチ1	硬質床	3/週	7.2		7.2					
		1階	風除室	硬質床	3/週	12.0		12.0					
		1階	廊下	弾性床	3/週	188.6		188.6					
		1階	エントランスホール	硬質床	3/週	65.1		65.1					
		1階	リフレッシュホール2	弾性床	3/週	10.9		10.9					
		1階	エレベータ	弾性床	3/週	4.5		4.5					
		1階	階段1	弾性床	3/週	12.4		12.4					
		1階	休憩室1(踏込等含)	繊維床	2/月	12.4					12.4		
		1階	湯沸室	弾性床	3/週	4.4		4.4					
		1階	男子便所	弾性床	3/週	14.0		14.0					
		1階	女子便所	弾性床	3/週	11.5		11.5					
		1階	製氷・SQコーナー	弾性床	2/週	5.4			5.4				
		1階	相談室1	繊維床	1/週	18.4				18.4			
		1階	相談室2	繊維床	1/週	20.6				20.6			
		1階	セミナー室1	繊維床	1/週	38.3				38.3			
		1階	セミナー室1倉庫	弾性床	1/週	4.2				4.2			
		1階	リフレッシュホール1	弾性床	3/週	20.2		20.2					
		1階	階段2(1F~2F)	弾性床	3/週	21.8		21.8					
		2階	廊下	弾性床	3/週	197.3		197.3					
		2階	リフレッシュホール5	弾性床	3/週	10.9		10.9					
		2階	男子便所	弾性床	3/週	14.0		14.0					
		2階	女子便所	弾性床	3/週	11.5		11.5					
		2階	湯沸室	弾性床	3/週	4.4		4.4					
		2階	製氷・SQコーナー	弾性床	2/週	5.4			5.4				
		2階	更衣室	弾性床	2/月	3.0					3.0		
		2階	シャワー	弾性床	2/月	1.0					1.0		
		2階	休憩室2(踏込等含)	繊維床	2/月	14.5					14.5		
		2階	相談室3	繊維床	1/週	17.7				17.7			
		2階	セミナー室2	繊維床	1/週	60.4				60.4			
		2階	セミナー室2倉庫	弾性床	1/週	4.2				4.2			
		2階	階段2(2F~RF)	弾性床	3/週	22.2		22.2					
18	化学機器分析センター					516.1	0.0	475.0	0.0	0.0	41.1	0.0	
		1階	ホール	弾性床	3/週	26.9		26.9					
		1階	廊下	弾性床	3/週	51.8		51.8					
		1階	エレベータ	弾性床	3/週	2.3		2.3					
		1階	階段	弾性床	3/週	18.0		18.0					
		1階	渡り廊下	弾性床	3/週	33.6		33.6					
		2階	玄関ホール	弾性床	3/週	81.4		81.4					
		2階	玄関階段	硬質床	3/週	29.4		29.4					
		2階	渡り廊下	弾性床	3/週	33.6		33.6					
		2階	廊下	弾性床	3/週	55.7		55.7					
		2階	階段	弾性床	3/週	18.0		18.0					
		2階	便所(男子)	弾性床	3/週	8.3		8.3					
		2階	便所(女子)	弾性床	3/週	8.3		8.3					
		2階	給湯室	弾性床	3/週	9.2		9.2					
		2階	休憩室(男)	弾性床	2/月	21.8					21.8		
		2階	休憩室(女)	弾性床	2/月	19.3					19.3		
		3階	ホール	弾性床	3/週	36.8		36.8					
		3階	廊下	弾性床	3/週	36.2		36.2					
		3階	便所(男子)	弾性床	3/週	8.3		8.3					
		3階	便所(女子)	弾性床	3/週	8.3		8.3					
		3階	給湯室	弾性床	3/週	9.2		9.2					
19	GMO解析実験棟					73.5	0.0	73.5	0.0	0.0	0.0	0.0	
		1階	玄関	硬質床	3/週	4.4		4.4					
		1階	廊下	弾性床	3/週	39.7		39.7					
		1階	便所(男子)	硬質床	3/週	14.7		14.7					
		1階	便所(女子)	硬質床	3/週	14.7		14.7					
	合計					7,145.7	594.1	3,482.5	1,514.5	285.9	1,027.1	241.7	

(独)農業・食品産業技術総合研究機構食品総合研究所

施設清掃業務内訳表

【定期清掃】

年1回(12月)

単位:m<sup>2</sup>

施設番号	場所	部屋名等	ガラス清掃	
1	研究本館	別紙配置図のとおり	1,269.0	(1階～5階)
2	管理棟	別紙配置図のとおり	370.0	(1階～2階)
4	変換利用実験棟	別紙配置図のとおり	81.0	(1階～2階)
7	食品技術開発実験棟	別紙配置図のとおり	163.0	(1階～2階)
16	新機能食品開発実験棟	別紙配置図のとおり	43.0	(1階～2階)
17	複合領域研究センター	別紙配置図のとおり	250.0	(1階～2階)
	合計		2,176.0	

※ ガラス清掃はいずれも外側のみ実

ただし、管理棟110、202、203、204、205、206号室は内側も行う。

(独)農業生物資源研究所  
 清掃業務内訳表  
 【一般清掃】

単位: m<sup>2</sup>

施設番号	場所	部屋名等	床の種類	毎日	週1回	週2回	備考
本部地区				1,477.2	660.2	4,378.1	
1	研究本館			1,477.2	42.9	0.0	
	(1階)	玄関	弾性床	55.4			
		廊下	弾性床	446.9			
		事務機器室	弾性床	23.8			
		会議室	繊維床		42.9		
		階段	弾性床	34.9			
		便所	弾性床	63.7			
	(2階)	廊下	弾性床	484.7			
		会議室	繊維床	95.0			
		階段	弾性床	47.5			
		便所	弾性床	46.1			
	(3階)	廊下	弾性床	118.8			
		階段	弾性床	32.4			
		便所	弾性床	28.1			
	(1階)	ゴミ搬出(事務機器室)		○			
		灰皿処理(喫煙室)		○			
6	第2本館			0.0	223.3	1,070.0	
	(1階)	玄関	弾性床			19.5	
		廊下	硬質床			259.2	
		廊下	弾性床			85.8	
		階段	弾性床			23.8	
		便所	弾性床	※		24.3	
		便所(障害者用)	弾性床			6.9	
	(2階)	廊下	弾性床			350.5	
		階段	弾性床			43.6	
		便所	弾性床	※		24.3	
	(3階)	廊下	弾性床			184.1	
		会議室	繊維床		223.3		
		階段	弾性床			23.8	
		便所	弾性床	※		24.3	
22	農林水産生物遺伝資源管理施設			0.0	0.0	538.4	
	(1階)	廊下	硬質床			17.4	
		廊下	弾性床			31.7	
		廊下	繊維床			266.3	
		階段	弾性床			10.5	
		便所	硬質床	※		14.4	
	(2階)	廊下	弾性床			183.5	
		便所	硬質床	※		14.6	
27	ゲノム解析センター(PGC)			0.0	0.0	864.4	
	(1階)	玄関	硬質床			10.7	
		廊下	硬質床			291.5	
		廊下	弾性床			179.5	
		階段	弾性床			40.3	
		便所	弾性床	※		36.5	
		便所(障害者用)	弾性床			5.8	

## 【一般清掃】

単位: m<sup>2</sup>

施設番号	場所	部屋名等	床の種類	毎日	週1回	週2回	備考
	(2階)	廊下	弾性床			263.6	
		便所	弾性床	※		36.5	
28・29	渡廊下 1、2			0.0	0.0	177.4	
			弾性床			177.4	
30	微生物・動物遺伝資源研究棟			0.0	0.0	302.8	
	(1階)	玄関	硬質床			64.0	
		廊下	弾性床			79.0	
		階段	弾性床			17.1	
		便所	弾性床	※		17.1	
	(2階)	廊下	弾性床			121.8	
		便所	弾性床	※		3.8	
31	植物ゲノム機能解析棟(PFGL)			0.0	0.0	285.4	
	(1階)	玄関	弾性床			7.9	
		廊下	弾性床			123.1	
		階段	弾性床			46.8	
		便所	弾性床			18.0	
	(2階)	廊下	弾性床			89.6	
32	構造生物学研究棟			0.0	94.4	557.2	
	(1階)	玄関	硬質床			15.1	
		廊下	硬質床			102.9	
		廊下	弾性床			157.6	
		階段	弾性床			41.0	
		便所	弾性床			24.0	
	(2階)	廊下	弾性床			192.6	
		会議室	繊維床		94.4		
		便所	弾性床			24.0	
33	構造生物学研究棟附属施設			0.0	194.4	130.5	
	(1階)	玄関	硬質床			10.8	
		廊下	弾性床			16.7	
		階段	弾性床			19.4	
	(2階)	廊下	弾性床			23.0	
		廊下	繊維床			38.9	
		会議室	繊維床		194.4		
		便所	弾性床			21.6	
41	遺伝資源保管施設(仮称)			0.0	0.0	316.2	
	(1階)	玄関	弾性床			37.5	
		廊下	弾性床			235.6	
		便所	弾性床			43.1	
42	高効率増殖施設(仮称)			0.0	0.0	135.8	
	(1階)	玄関	弾性床			8.0	
		廊下	弾性床			39.6	
		階段	弾性床			14.6	
		便所	弾性床			10.7	
	(2階)	廊下	弾性床			37.3	
		階段	弾性床			25.5	
②	生物特殊実験棟			0.0	105.3	0.0	
	(1階)	廊下	弾性床		87.8		
		便所	硬質床		17.5		
	屋外灰皿処理					○	10箇所

## 【一般清掃】

単位: m<sup>2</sup>

施設番号	場所	部屋名等	床の種類	毎日	週1回	週2回	備考
農環研地区				0.0	161.6	293.3	
18	環境植物学実験棟			0.0	161.6	0.0	
	(1階)	廊下	硬質床		145.2		
		便所	硬質床		16.3		
87	バイオプラントリサーチセンター(BPRC)			0.0	0.0	293.3	
	(1階)	玄関	硬質床			33.6	
		廊下	弾性床			52.9	
		階段	弾性床			52.7	
		便所	弾性床			18.9	
	(2階)	廊下	弾性床			112.4	
		便所	弾性床			23.0	
大わし地区				380.4	49.0	3,808.9	
1	管理棟			0.0	0.0	561.1	
	(1階)	廊下	弾性床			72.3	
		廊下	繊維床			7.0	
		床	弾性床			17.6	
		階段	弾性床			19.2	
		便所	硬質床	※		24.8	
		エレベーターホール	硬質床			56.4	
	(2階)	廊下	弾性床			133.3	
		床	弾性床			17.6	
		階段	弾性床			19.2	
		便所	硬質床	※		24.8	
	(3階)	廊下	繊維床			107.2	
		床	弾性床			17.6	
		階段	弾性床			19.2	
		便所	硬質床	※		24.8	
	(1階~3階)	ゴミ搬出(ダスト室)		○			
2	接続棟			380.4	0.0	298.2	
	(1階)	玄関ホール	硬質床	336.4			
		玄関ホール	弾性床	35.8			
		玄関ホール	繊維床	8.3			
		廊下	弾性床			21.6	
		階段	弾性床			20.5	
		便所(障害者用)	硬質床			6.2	
		床	硬質床			48.6	
	(2階)	廊下	弾性床			201.3	
		灰皿処理(喫煙室)		○			
3	研究棟			0.0	0.0	1,963.3	
	(1階)	廊下	弾性床			483.4	
		床	弾性床			4.9	
		階段	弾性床			19.9	
		便所	硬質床	※		17.5	
	(2階)	廊下	弾性床			449.2	
		床	弾性床			4.9	
		階段	弾性床			19.9	
		便所	硬質床	※		17.5	



## 【一般清掃】

単位: m<sup>2</sup>

施設番号	場所	部屋名等	床の種類	毎日	週1回	週2回	備考
	(3階)	廊下	弾性床			430.8	
		床	弾性床			4.9	
		階段	弾性床			19.9	
		便所	硬質床	※		17.5	
	(4階)	廊下	弾性床			430.8	
		床	弾性床			4.9	
		階段	弾性床			19.9	
		便所	硬質床	※		17.5	
13	生体防御機能解析実験棟			0.0	0.0	9.9	
		便所	硬質床			9.9	
15	病原微生物実験棟			0.0	0.0	215.7	
	(1階)	風除室	硬質床			5.4	
		廊下・ホール	弾性床			102.5	
		階段	弾性床			16.2	
		便所	弾性床			34.7	
	(2階)	廊下	弾性床			56.9	
16	実験廃水处理棟			0.0	8.8	0.0	
		便所	硬質床		8.8		
19	昆虫遺伝子機能解析実験棟			0.0	0.0	224.5	
	(1階)	玄関・廊下	弾性床			108.2	
		階段	弾性床			16.0	
		便所	弾性床			25.7	
	(2階)	廊下	弾性床			47.9	
		便所	弾性床			26.6	
20	生物素材実験棟			0.0	0.0	17.7	
		便所	硬質床			17.7	
21	昆虫生物工学実験棟			0.0	0.0	15.0	
		便所	硬質床			15.0	
23	カイコ先端技術実験棟			0.0	0.0	14.8	
		便所	硬質床			14.8	
28	蚕種保護庫			0.0	4.1	0.0	
		便所	硬質床		4.1		
36	育種素材実験棟			0.0	0.0	16.3	
		便所	硬質床			16.3	
37	平座蚕室			0.0	23.5	0.0	
		便所	硬質床		23.5		
38	屋外便所(A)			0.0	4.2	0.0	
		便所	硬質床		4.2		
44	圃場管理棟			0.0	0.0	24.5	
		便所	硬質床			24.5	
49	天敵飼育実験棟			0.0	0.0	6.7	
		便所	硬質床			6.7	
53	屋外便所(C)			0.0	4.2	0.0	
		便所	硬質床		4.2		
54	生物間相互作用実験棟			0.0	0.0	3.9	
		便所	硬質床			3.9	
57	第1圃場調査室			0.0	0.0	3.9	
		便所	硬質床			3.9	
66	桑遺伝資源保存棟			0.0	4.2	0.0	

## 【一般清掃】

単位: m<sup>2</sup>

施設番号	場所	部屋名等	床の種類	毎日	週1回	週2回	備考
		便所	硬質床		4.2		
74	昆虫機能共同実験棟			0.0	0.0	228.0	
	(1階)	便所	硬質床			17.4	
		玄関	硬質床			13.0	
		ホール等	硬質床			27.7	
		廊下	弾性床			72.8	
		階段	硬質床			4.0	
		階段	弾性床			12.9	
	(2階)	廊下	弾性床			80.2	
75	昆虫免疫実験棟			0.0	0.0	187.7	
	(1階)	便所	硬質床			9.5	
		風除室	硬質床			10.2	
		ホール等	弾性床			9.0	
		廊下	弾性床			59.0	
	(2階)	便所	弾性床			9.5	
		階段	弾性床			11.8	
		廊下	弾性床			59.3	
		セミナー室	弾性床			19.4	
78	昆虫遺伝子機能解析実験棟 (遺伝子組換え施設)			0.0	0.0	17.9	
		便所	弾性床			17.9	
	合計			1,857.6	870.7	8,480.2	

※床、扉、間仕切り、壁面等の清掃以外は毎日。

(独)農業生物資源研究所  
 清掃業務内訳表  
 【定期清掃】

年1回(12月)

単位:㎡

施設番号	場所	部屋名等	床の種類	ワックス塗布	ガラス清掃	
本部地区				4,364.0	3,601.7	
1	研究本館			1,213.8	920.5	
	(1階)		弾性床	483.6		
	(2階)		弾性床	532.2		
	(3階)		弾性床	151.2		
	(R階)		弾性床	46.9		
6	第2本館			922.0	546.9	
	(1階)		弾性床	282.9		
	(2階)		弾性床	394.1		
	(3階)		弾性床	207.8		
	(4階)		弾性床	37.1		
22	農林水産生物遺伝資源管理施設			225.7	693.1	
	(1階)		弾性床	42.2		
	(2階)		弾性床	183.5		
27	ゲノム解析センター(PGC)			785.6	481.8	
	(1階)		弾性床	219.8		
			硬質床	302.2		
	(2階)		弾性床	263.6		
28・29	渡廊下 1、2			177.4	210.5	
			弾性床	177.4		
30	微生物・動物遺伝資源研究棟			200.9	156.2	
	(1階)		弾性床	79.0		
	(2階)		弾性床	121.8		
31	植物ゲノム機能解析棟(PFGL)			259.5	113.0	
	(1階)		弾性床	169.9		
	(2階)		弾性床	89.6		
32	構造生物学研究棟			509.2	397.1	
	(1階)		弾性床	198.6		
			硬質床	118.0		
	(2階)		弾性床	192.6		
33	構造生物学研究棟附属施設			70.0	82.5	
	(1階)		弾性床	36.2		
			硬質床	10.8		
	(2階)		弾性床	23.0		
41	遺伝資源保管施設(仮)			273.1	115.2	
	(1階)		弾性床	273.1		
42	高効率増殖施設(仮)			124.5	30.2	
	(1階)		弾性床	62.3		
	(2階)		弾性床	62.2		
農環研地区				217.9	115.2	
87	バイオプラントリサーチセンター(BPRC)			217.9	115.2	
	(1階)		弾性床	105.5		
	(2階)		弾性床	112.4		
大わし地区				4,604.7	3,077.5	
1	管理棟			748.6	402.0	
	(1階)		弾性床	539.7		
			硬質床	56.4		

年1回(12月)

単位:m<sup>2</sup>

施設番号	場所	部屋名等	床の種類	ワックス塗布	ガラス清掃	
	(2階)		弾性床	152.5		
2	接続棟			976.2	349.0	
	(1階)		弾性床	74.1		
			硬質床	381.6		
	(2階)		弾性床	520.5		
3	研究棟			1,794.3	900.0	
	(1階)		弾性床	483.4		
	(2階)		弾性床	449.2		
	(3階)		弾性床	430.8		
	(4階)		弾性床	430.8		
13	生体防御機能解析実験棟			0.0	62.0	
15	病原微生物実験棟			181.0	52.0	(外側のみ実施)
	(1階)		弾性床	118.7		
			硬質床	5.4		
	(2階)		弾性床	56.9		
16	実験廃水処理棟			0.0	27.0	
19	昆虫遺伝子機能解析実験棟			172.2	50.0	(外側のみ実施)
	(1階)		弾性床	124.2		
	(2階)		弾性床	47.9		
20	生物素材実験棟			200.2	133.0	
			弾性床	200.2		
21	昆虫生物学実験棟			51.8	55.0	
	(1階)		弾性床	18.3		
	(2階)		弾性床	33.5		
28	蚕種保護庫			0.0	8.0	(外側のみ実施)
30	環境調節飼育室			0.0	16.5	(外側のみ実施)
34	繭糸質検定室			0.0	35.0	
36	育種素材実験棟			0.0	91.0	
36	原蚕種製造蚕室			0.0	106.0	
37	平座蚕室			0.0	192.0	
44	圃場管理棟			94.4	54.0	
			弾性床	94.4		
49	天敵飼育実験室			0.0	18.0	
50	特殊環境実験棟			0.0	6.0	(外側のみ実施)
54	生物間相互作用実験棟			0.0	49.0	
63	病害虫用温室			0.0	11.0	
66	桑遺伝資源保存棟			0.0	24.0	
68	昆虫行動解析室			0.0	7.0	(外側のみ実施)
74	昆虫機能共同実験棟			200.2	146.0	
	(1階)		弾性床	97.9		
	(2階)		弾性床	102.3		
75	昆虫免疫実験棟			158.5	258.0	
	(1階)		弾性床	57.7		
			硬質床	10.2		
	(2階)		弾性床	90.5		
78	昆虫遺伝子機能解析実験棟 (遺伝子組換え施設)			27.5	26.0	(外側のみ実施)
			弾性床	27.5		
	合計			9,584.2	6,939.8	

(独)農業環境技術研究所  
施設等清掃業務内訳表  
【一般清掃】

単位:m<sup>2</sup>

施設番号	場所	部屋名等	床の種類	毎日	週1回	月1回	備考
A-1	研究本館			299.0	5,717.0	1,150.0	
		玄関	硬質	※	252.0		
		廊下(1~5階)	繊維		3,988.0		
		廊下(1~5階喫煙スペース)	弾性	※	105.0		
		廊下(1~5階コミュニティスペース)	弾性	※	78.0		
		大会議室ホール(2階)	繊維	※	151.0		
		階段(1~5階)	弾性		540.0		週2回
		便所(24箇所)	弾性	288.0			
		便所:身障者(1階)	硬質	6.0			
		便所:身障者(2階)	弾性	5.0			
		給湯室(10箇所)	弾性		115.0		
		男子休養室(158号室)	繊維		19.0		
		教養室(550号室)	繊維		87.0		
		547会議室	繊維		72.0		
		453会議室	繊維		72.0		
		357会議室	繊維		36.0		
		来賓室(354号室)	繊維		108.0		
		153会議室	繊維		36.0		
		270会議室	繊維		40.0		
		シャワー室(男女)(1階)	硬質		18.0		週3回
		大会議室(2階)	繊維			216.0	
		図書館(閲覧室)	繊維			174.0	
		図書館(複写室)	弾性			39.0	
		図書館(書庫、上下)	弾性			721.0	年4回
A-5	病理昆虫標本館			0.0	8.0	0.0	
		便所(2箇所)	硬質		8.0		
A-23	インベントリー展示館			0.0	9.0	154.0	
		便所(2箇所)	硬質		9.0		週2回
		玄関	硬質			7.0	
		セミナー室	繊維			63.0	
		廊下	繊維及び弾性			84.0	繊維60、弾性24
A-39	環境化学物質分析施設			20.0	188.0	0.0	
		便所(2箇所)	弾性	20.0			
		玄関	硬質		46.0		
		管理室	弾性		18.0		
		廊下(1・2階)	弾性		111.0		
		階段(1・2階)	弾性		13.0		
C-1	RI実験棟			0.0	65.0	0.0	
		非管理区域廊下	弾性		39.0		
		便所(2箇所)	弾性		26.0		
	合計			319.0	5,987.0	1,304.0	

※床、扉、間仕切り、壁面等の清掃以外は毎日。

(独)農業環境技術研究所  
 施設等清掃業務内訳表  
 【定期清掃】

単位:m<sup>2</sup>

施設番号	場所	部屋名等	床の種類	ワックス塗布	カーペットクリーニング	備考
A-1	研究本館			2,110.0	3,988.0	
		玄関	硬質	252.0		年4回
		廊下(1~5階喫煙スペース)	弾性	105.0		年4回
		廊下(1~5階コミュニティスペース)	弾性	78.0		年4回
		階段(1~5階)	弾性	540.0		年4回
		給湯室	弾性	115.0		年4回
		便所(24箇所)	弾性	288.0		年4回
		便所:身障者(1階)	硬質	6.0		年4回
		便所:身障者(2階)	弾性	5.0		年4回
		図書館(書庫、上下)	弾性	721.0		年2回
		廊下(1~5階)	繊維		3,988.0	年2回カーペットクリーニング
A-39	環境化学物質分析施設			124.0	0.0	
		廊下(1・2階)	弾性	111.0		年6回
		階段(1・2階)	弾性	13.0		年6回
C-1	RI実験棟			39.0	0.0	
		非管理区域廊下	弾性	39.0		年1回
	合計			2,273.00	3,988.00	

## (独)国際農林水産業研究センター

## 施設等清掃業務内訳表

## 【一般清掃】

単位:m<sup>2</sup>

施設番号	場所	部屋名等	床の種類	毎日	週3回	週2回	週1回	備考
大わし地区				1,228.0	283.7	1,386.9	812.3	
1	第1実験棟			0.0	0.0	152.3	0.0	
		廊下	弾性床			127.4		
		便所	硬質床			18.6		
		便所	弾性床			6.3		
2	隔離温室			0.0	0.0	0.0	6.7	
		玄関ホール	硬質床				2.7	
		玄関ホール	弾性床				2.3	
		便所	弾性床				1.8	
3	第2実験棟			0.0	0.0	214.5	0.0	
	(1階)	玄関ホール	弾性床			12.4		
		廊下	弾性床			115.2		
		階段	弾性床			16.8		
		便所	硬質床			20.2		
		便所	弾性床			3.8		
	(2階)	廊下	弾性床			46.1		
8	国際農林水産業図書館			0.0	0.0	15.5	0.0	
		便所	弾性床			15.5		
9	海外実験棟			0.0	94.6	0.0	0.0	
		廊下	繊維床		77.4			
		便所	硬質床		14.8			
		便所	弾性床		2.4			
10	国際研究本館			1,228.0	0.0	0.0	743.2	
	(1階)	玄関ホール	硬質床	360.6				
		玄関ホール	弾性床	16.5				
		廊下	繊維床	167.6				
		湯沸室	弾性床	5.1				
		階段	弾性床	25.5				
		階段	繊維床	16.5				
		便所	硬質床	38.5				
		便所	弾性床	3.5				
		エレベーターホール	繊維床	168.8				
		出勤簿室	弾性床	11.9				
		コピー室	弾性床	22.9				
		エレベーター	弾性床	5.1				
		喫煙室	弾性床	16.8				
		発送作業室	弾性床	20.4				
		男子ロッカー室・物品庫	弾性床	26.2				
		男子休養室	畳敷				14.7	
		女子休養室	畳敷				19.1	
		共用1(小会議室)	弾性床				42.0	
		総務作業室	弾性床				61.6	
	(2階)	廊下	弾性床	2.4				

## 【一般清掃】

単位:m<sup>2</sup>

施設番号	場所	部屋名等	床の種類	毎日	週3回	週2回	週1回	備考
		廊下	繊維床	127.6				
		床	弾性床	4.2				
		床(理事長室)	弾性床				6.0	
		床(総務部長室)	弾性床				6.0	
		便所	硬質床	34.3				
		便所	弾性床	3.5				
		エレベーターホール	繊維床	150.1				
		理事長室	繊維床				117.2	
		理事室	繊維床				61.6	
		監事室	繊維床				61.6	
		総務部長室	繊維床				55.6	
		特別会議室	繊維床				84.0	
		国際会議室	繊維床				171.8	
		小会議室	繊維床				42.0	
11	海外生物学実験棟			0.0	189.1	0.0	0.0	
	(1階)	玄関ホール	硬質床		23.2			
		廊下	弾性床		78.6			
		階段	弾性床		15.4			
		便所	硬質床		17.0			
		前室(便所)	弾性床		2.2			
	(2階)	廊下	弾性床		52.7			
	共同研究棟			0.0	0.0	1,004.7	62.4	
	(5階)	廊下	弾性床			373.8		
		湯沸室	弾性床			6.0		
		階段	弾性床			21.5		
		便所	硬質床			28.1		
		エレベーターホール	繊維床			25.3		
		総務部連絡室	繊維床			25.3		
		輪講室(共用6)	繊維床				31.2	
	(6階)	廊下	弾性床			373.8		
		湯沸室	弾性床			6.0		
		階段	弾性床			6.5		
		便所	硬質床			28.1		
		エレベーターホール	繊維床			25.3		
		コピー室	弾性床			22.7		
		6階小会議室	弾性床				31.2	
		休養室Ⅰ	畳敷			31.2		
		休養室Ⅱ	畳敷			31.2		
	八幡台地区			0.0	0.0	0.0	14.1	
3	圃場管理室			0.0	0.0	0.0	11.1	
		便所	硬質床				11.1	
7	農機具庫・収穫物調査室			0.0	0.0	0.0	3.0	
		便所	硬質床				3.0	
	合計			1,228.0	283.7	1,386.9	826.4	



## (独)国際農林水産行研究センター(大わし地区)

## 施設等清掃業務内訳表

## 【定期清掃】

年1回(12月)・年2回(7月、12月)

単位:m<sup>2</sup>

施設番号	場所	部屋名等	床の種類	ワックス塗布 (年1回)	ガラス清掃 (年1回)	ガラス清掃(外側の み実施)(年1回)	ガラス清掃 (年2回)	備考
1	第1実験棟			127.4	27.4	50.0	0.0	
			弾性床	127.4				
3	第2実験棟			161.3	7.4	51.5	0.0	
	(1階)		弾性床	115.2				
	(2階)		弾性床	46.1				
4	車庫			0.0	8.5	0.0	0.0	
8	国際農林水産業図書館			0.0	9.0	62.2	0.0	
9	海外実験棟			428.5	16.0	84.0	0.0	
			硬質床	14.8				
			弾性床	413.7				
10	国際研究本館			1,059.9	432.0	9.9	289.0	
	(1階)		硬質床	399.1				
			弾性床	604.4				
	(2階)		硬質床	34.3				
			弾性床	22.1				
11	海外生物学実験棟			301.9	133.3	58.2	0.0	
	(1階)		硬質床	34.6				
			弾性床	171.1				
	(2階)		弾性床	96.2				
	共同研究棟			988.7	381.0	28.7	0.0	
	(5階)		弾性床	561.0				
	(6階)		弾性床	427.7				
	合計			3,067.7	1,014.4	344.4	289.0	

## 繊維床清掃(大わし地区)

年1回(12月)

単位:m<sup>2</sup>

施設番号	場所	部屋名等	繊維床清掃	備考
8	国際農林水産業図書館		581.2	
		廊下	24.0	
		集密書架室	92.2	
		図書館	409.0	
		情報管理科長室/刊行担当	33.6	
		ネットワーク係室	22.4	
10	国際研究本館		1,825.8	
	(1階)	映像コーナー	168.8	
		中央階段	16.5	
		庶務課・財務課	246.4	
		社会科学領域長室	61.6	
		情報解析室	42.0	
	(2階)	廊下(3)	83.8	
		廊下(4)	43.8	
		談話コーナー	150.1	
		委員・コンサルタント室	42.0	
		理事長室	117.2	
		理事室	61.6	
		監事室	61.6	
		総務部長室	55.6	
		研究戦略室	84.0	
		情報広報室・研究支援室	238.0	
		企画調整部長室	61.6	
		企画管理室	123.2	

		特別会議室	84.0	
		コピー・OA室	42.0	
		小会議室	42.0	
	共同研究棟		805.3	
	(5階)	農村活性化プログラムディレクター室	62.4	
		農村開発領域長室	62.4	
		調査室No.1	124.8	
		調査室No.2	124.8	
		総務部連絡室	25.3	
		輪講室(共用6)	31.2	
	(6階)	水産領域長室	62.4	
		資源環境管理プログラムディレクター室	62.4	
		食料安定生産プログラムディレクター室	62.4	
		生物資源領・利用領域長室	62.4	
		林業領域長室	62.4	
		生産環境・畜産領域長室	62.4	
	合計		3,212.3	

### バルコニー清掃 (大わし地区)

年1回(7月)

単位: m<sup>2</sup>

施設番号	場所	部屋名等	バルコニー清掃	備考
	共同研究棟		815.6	
	(5階)	バルコニー	407.8	
	(6階)	バルコニー	407.8	
	合計		815.6	

### 網戸清掃 (大わし地区)

年1回(12月)

単位: m<sup>2</sup>

施設番号	場所	部屋名等	網戸清掃	備考
10	国際研究本館		61.4	
	(1階)	総務作業室	3.3	(2枚)
		財務課・庶務課	13.1	(8枚)
		社会科学領域長室	3.3	(2枚)
		社会科学領域研究室 I	13.1	(8枚)
		海外物品発送室	1.6	(1枚)
		発送作業室	1.6	(1枚)
		文書庫	3.3	(2枚)
		男子休養室	3.3	(2枚)
		女子休養室	3.3	(2枚)
		社会科学領域研究室 II	3.3	(2枚)
		女子便所	1.2	(1枚)
		男子便所	1.2	(1枚)
		情報解析室	3.3	(2枚)
		共用1	3.3	(2枚)
		コンピューター室	3.3	(2枚)
	合計		61.4	

(独)種苗管理センター  
施設等清掃業務内訳表  
【一般清掃】

単位: m<sup>2</sup>

施設番号	場所	部屋名等	床の種類	週 1 回	週 2 回	月 1 回	備考
4	研究本館			62.5	525.0	0.0	
		会計課	弾性床		92.3		
		更衣室	弾性床	14.9			
		玄関	硬質床		56.2		
		玄関ホール	弾性床		33.0		
		廊下(1F)	弾性床		28.3		
		〃	繊維床		18.0		
		男子便所(1F)	硬質床		6.1		
		女子便所(1F)	硬質床		4.2		
		シャワー室	硬質床		5.8		
		湯沸室(1F)	弾性床		4.3		
		階段	弾性床		35.0		
		理事長室	繊維床		33.6		
		理事・管理部長室	弾性床		33.6		
		企画管理課	弾性床		36.3		
		監査室	弾性床	13.5			
		総務課	弾性床		59.8		
		小会議室(1F)	弾性床	34.1			
		小会議室(2F)	弾性床		30.9		
		廊下(2F)	弾性床		36.6		
		便所(2F)	硬質床		6.5		
		湯沸室(2F)	弾性床		4.5		
10	実験棟・特殊実験棟			117.5	463.1	0.0	
		種苗検査課	弾性床		80.7		
		品種保護対策課	弾性床		32.6		
		業務調整部長室	弾性床		28.2		
		会議室	弾性床	80.7			
		栽培試験課	弾性床		97.7		
		種苗生産課	弾性床		56.1		
		廊下	弾性床		73.5		
		出入口	硬質床		11.2		
		〃	繊維床		3.8		
		男子便所	硬質床		11.2		
		女子便所	硬質床		8.2		
		更衣室	弾性床		30.4		
		湯沸室	弾性床		6.7		
		便所2	弾性床		2.0		
		小会議室	弾性床	36.8			
		雇用者控室	弾性床		20.8		
22	総合種苗保管・検査棟			0.0	163.9	0.0	
		エントランスホール	硬質床		39.6		
		男子便所1	弾性床		9.3		
		女子便所1	弾性床		9.4		
		屋内階段	弾性床		13.8		
		廊下(2F)	弾性床		67.3		
		男子便所2	弾性床		9.7		土足厳禁
		女子便所2	弾性床		10.5		
		給湯室2	弾性床		4.3		
		合計		180.0	1,152.0	0.0	

