

滝上町森林資源計測事業

実施団体

北海道滝上町

実施地域

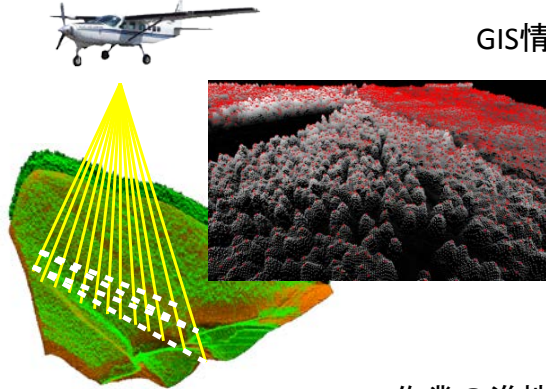
北海道滝上町

事業概要

航空レーザー計測により詳細な地形情報や単木森林資源情報を取得し、森林GISや森林クラウドで運用して、関係者で情報を共有する。また、ICT技術を活用した高生産性林業を実践して林業・林産業を活性化し、魅力ある産業として再生する。

航空レーザー解析

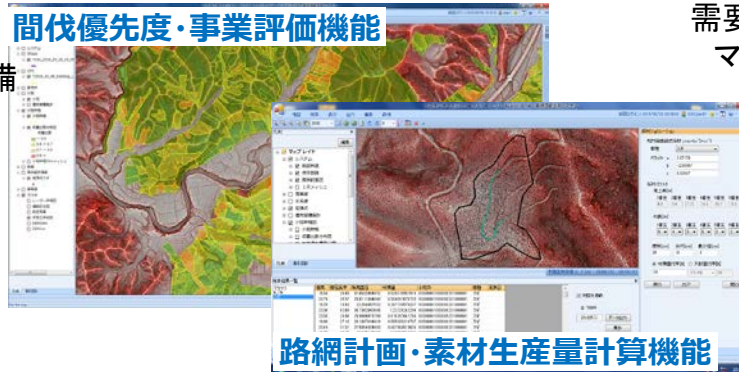
(詳細地形図、単木資源情報の取得)



GIS情報の整備

森林GIS・クラウドを活用した持続可能な森林経営

間伐優先度・事業評価機能



需要と供給の
マッチング

川中・川下との情報連携

- ✓ 木材加工・流通まで含めた6次産業化の促進
- ✓ 木質バイオマス事業への燃料の安定供給

作業の進捗情報の共有

PDCAによる効率化
生産性向上

計画情報の共有

ICT技術を活用した効率的な森林経営

- ✓ 詳細な作業路網の把握と新設路網の計画
- ✓ 高精度な単木資源情報の整備
- ✓ 事前調査の効率化と集約化の促進
- ✓ タブレットを用いた情報共有の高度化と即時化

計画情報の現地利用
GNSSなどの情報取得



事業の将来性

- ✓ 地域の安定雇用の創出
- ✓ 林業・林産業の活性化
- ✓ Iターン、Uターンによる人口増加
- ✓ 滝上町モデルの全国展開