

防衛省・航空自衛隊事務用品調達業務  
民間競争入札実施要項（案）

## 民間競争入札実施要項（案）

### 1 趣旨

競争の導入による公共サービスの改革に関する法律（平成18年法律第51号。以下「法」という。）に基づく競争の導入による公共サービスの改革については、公共サービスによる利益を享受する国民の立場に立って、公共サービスの全般について不断の見直しを行い、その実施について、透明かつ公正な競争の下で民間事業者の創意と工夫を適切に反映させることにより、国民のため、より良質かつ低廉な公共サービスを実現することを目指すものである。

上記を踏まえ、防衛省・航空自衛隊は、公共サービス改革基本方針（平成23年7月15日閣議決定）別表において民間競争入札の対象として選定された航空自衛隊（以下「空自」という。）の事務用品調達業務（以下「調達業務」という。）について、公共サービス改革基本方針に従って、民間競争入札実施要項（以下「実施要項」という。）を定めるものとする。

### 2 事業の詳細な内容及びその実施に当たり確保されるべき事業の質に関する事項

#### (1) 概要

本事業は、空自の事務用品（事務用消耗品及び什器<sup>じゅう</sup>をいう。以下同じ。）をWebカタログ方式（通信販売方式）で調達することにより、調達業務の効率化及び経費節減に資することを目的とする。

#### (2) 民間競争入札の対象となる基地等

対象基地は、別紙第1に示す空自の72の基地及び分屯基地（以下「基地等」という。）とする。

#### (3) 民間競争入札の対象となる品目

対象品目は、別紙第2に示す事務用品（486品目）とする。別紙第2に示すI-1事務用消耗品（一般消耗品）、I-2事務用消耗品（OA関連品）及びII什器の商品区分をカテゴリーという。

なお、別紙第2に示す予定数量については見積りであり、発注数量は変動する可能性がある。

#### (4) 民間競争入札の対象となる調達業務の詳細な内容

##### ア Webカタログの作成

(ア) 空自が調達する別紙第2に示す事務用品について、空自向けのオリジナルWebカタログを作成すること。

なお、Webカタログには、商品名、メーカー名、メーカー品番、規格、単位及び単価（イに規定する単価）並びに国等による環境物品等の調達の推進等に関

する法律（平成12年法律第100号。以下「グリーン購入法」という。）第6条に規定する特定調達物品等及び同法第2条に規定する環境物品等に適合するか否かを掲載すること。

(イ) Webカタログは、空自以外の者が無断でログインできない仕様及びログイン後に空自専用Webカタログが表示される仕様とし、防衛省に割り当てられた3個程度のグローバルIPアドレスのみ接続を可能とする仕様とすること。また、基地等ごとに複数のID等（WebページにログインするためのID等。空自全体のID数は約760を想定）を付して基地等ごとに発注できる仕様とすること。

(ウ) Webカタログでの商品の掲載は、日本語表記とし、別紙第2に定める品目リスト順かつカテゴリごとに各品目の写真や解説を加える等基地等が発注しやすいように掲載すること。

なお、掲載する商品は、原則として、市販のカタログに掲載されている商品とすること。また、1品目について、仕様の範囲内で同価格の複数の商品を努めて掲載することとする。

(エ) Webカタログの動作環境は次によること。

a 対応ウェブブラウザ

Microsoft Internet Explorer 7 以降のバージョン

b 対応OS

Microsoft Windows XP 以降のバージョン

イ 単価及びWebカタログの変更

(ア) 単価は、第5項第2号ア（ア）の入札書に記載した各品目の単価とし、一切の費用（配送、Webカタログ作成、準備、運用、請求、支払、調達実績の報告等に係る費用）を含むものとする。

なお、受託事業者の責に帰すべき事由により生じた返送料については、単価に含めず受託事業者が支払うものとする。

(イ) Webカタログに掲載している商品を変更する場合は、理由を添えて申請し、空自の承認をもって変更できるものとする。

(ウ) 契約履行中に価格を下げるができる場合は、空自に提案できるものとする。

(エ) (イ) 又は (ウ) の規定により商品又は商品価格を変更する場合は、変更する商品又は価格が適用される日からWebカタログを変更する。

ウ 商品の受注、配送等

(ア) 発注及び納品

空自は、基地等ごとに原則毎月1回、カテゴリごとの1回当たりの発注金額を1,500円以上（税込）を基準として、インターネットにより国民の祝日に

関する法律（昭和23年法律第178号）に規定する休日（以下「休日」という。）を除く月曜日から金曜日（以下「平日」という。）の午前8時15分から午後5時までに発注することとし、併せて発注書を交付するものとする。受託事業者の納品は、事務用消耗品については発注日の翌日から起算して5営業日（土曜日、日曜日及び休日を除く。ただし、沖縄及び離島については7営業日とする。以下同じ。）以内、什器については発注日の翌日から30営業日以内を原則とし、午前8時15分から午後5時までの時間帯とする。

なお、受託事業者は、交通事情等により事務用消耗品は5営業日以内、什器は30営業日以内に納品できない場合は、速やかに納品日を基地等に連絡し了承を得る。

#### (イ) 受注態勢

注文受付は、(ア)の規定に対応した態勢であること。

なお、受託事業者のシステムのメンテナンス等により受注停止期間を設定する場合は、土曜日、日曜日若しくは休日又は平日の深夜に設定し、できる限り受注可能期間への影響を少なくすること。

#### (ウ) 配送方法等

商品は、輸送方法に適合した商習慣による梱包方法<sup>こん</sup>で配送すること。配送先については、基地等が指定した場所とすること。また、納品は組立納品とし、設置が必要な物は設置調整を含むものとする。

#### (エ) 検収方法

受託事業者は、基地等が発注した商品について、各基地等の検収を受けること。また、納品に当たっては、別紙様式に定める納品書7部を納品する商品に添付するか、又は別送により各基地等に提出すること。

なお、納品書を別送する場合には、努めて商品の到着と同日着とすること。

また、やむを得ず同日に提出できない場合については、第2項第4号ウ(ア)に示す納品期限を原則とする。

#### エ 商品等に係る問い合わせ対応

商品やサービス内容に関する問い合わせ、苦情、トラブル等があった場合に対応するサポート態勢（平日の午前9時から午後5時までの時間帯）を有すること。

#### オ 調達実績の報告

受託事業者は、基地等ごとの月末時点における調達実績（発注日、納品日、調達した商品名、商品ごとの購入数量、購入金額及び返品状況並びにグリーン購入法第6条に規定する特定調達物品等及び同法第2条に規定する環境物品等に適合する商品の調達実績等をいう。以下同じ。）を別紙第2に定める品目リストのコーナーごとに毎月集計し、Microsoft Excel形式の電子データで翌月5日（当該日が土

曜日、日曜日又は休日の場合は、平日である金曜日又は休日の前日)までに各基地等に報告すること。

なお、各基地等への報告については、受託事業者のWebカタログからのダウンロードによる方法も可能とする。また、受託事業者は、基地等ごと及び全基地合計の四半期分の調達実績を、各四半期の終了する月の翌月の5日(当該日が土曜日、日曜日又は休日の場合は、平日である金曜日又は休日の前日)までにMicrosoft Excel形式の電子データにより空自に報告すること。

#### (5) 確保されるべきサービスの質

ア 空自が商品を検索しやすい構成とするとともに、発注しやすいWebカタログを作成すること。

イ 商品を受注後、遅滞なく配送すること。

ウ 代金の請求に当たっては、空自の点検が容易な書類を提出すること。

エ 空自からの問い合わせに迅速に対応すること。

オ 空自が確認しやすいように調達実績を報告すること。

カ 空自の示す基地等ごと、品目リストのカテゴリーごと及び四半期(基準)ごとの受注上限額を超えて空自が発注した場合には、受注することなく空自に通知すること。

アからカまでに規定する事項について、基地等は、基地等ごとに実施する検収及び前号オの規定による調達実績の報告により把握する。また、空自は、別紙第3による四半期ごとのアンケート調査(実施方法は別に定める。)及び前号オの規定による調達実績の報告により、全基地等の状況を把握する。

#### (6) 代金の請求及び支払

##### ア 代金の請求

代金は、四半期ごとに取りまとめて請求するものとし、受託事業者は、請求書を空自に提出すること。

請求書には、請求金額の内訳として、第4号オに規定する四半期分の調達実績、同号ウ(ア)の規定により交付した発注書及び同号ウ(エ)の規定により添付した納品書の写しを添付し、各四半期の終了する月の翌月の5日までに提出すること。

##### イ 代金の支払

空自は、適法な請求書を受領した日から30日以内に代金を支払うものとする。

##### ウ 改善の指示と支払留保

空自は、受託事業者の業務履行について、前号アからカまでに規定する事項が満たされていないと判断した場合には、改善期限を定めて、受託事業者に改善指示又は改善計画書の作成指示を行うものとする。受託事業者は、改善指示に従わない場合又は改善計画書を空自に提出し改善計画に対する空自の承諾を得ない場合

には、代金を請求できないものとする。また、受託事業者が改善指示に従わない場合又は改善計画書に記載する期限までに、改善計画書に従った業務履行を空自が確認できない場合には、空自は契約を解除し、納入済部分の代金を支払うものとする。

エ 空自は、前号の規定によるアンケート調査及び第4号オの規定による調達実績の報告により受託事業者の業務履行を確認し、改善が必要と判断した場合には、ウの規定と同様の措置を行う。

### 3 実施期間に関する事項

実施期間は、平成24年9月（契約日以降）から平成25年3月31日までの期間とする。

なお、サービスの提供開始は契約の締結後1か月以内とする。また、本実施要項の必要な見直しを行った上で、平成25年度も実施を予定する。

### 4 入札参加資格に関する事項

(1) 法第15条において準用する法第10条各号（第11号を除く。）に該当する者でないこと。

(2) 予算決算及び会計令（昭和22年勅令第165号。以下「予決令」という。）第70条の規定に該当しない者であること。

なお、未成年者又は被補助人が、契約締結のために必要な同意を得ている場合は、同条に規定する特別の理由がある場合に該当する。

(3) 予決令第71条の規定に該当しない者であること。

(4) 平成22・23・24年度競争参加資格（全省庁統一資格）におけるA等級からC等級までの資格を有する者であること。

(5) 防衛省から指名停止又は取引停止等の措置を受けている期間中の者でないこと。

(6) 警察当局から暴力団員（暴力団員による不当な行為の防止等に関する法律（平成3年法律第77号）第2条第6号に規定する暴力団員をいう。以下同じ。）が実質的に経営を支配する業者又はこれに準ずる者として、国が発注する業務等からの排除要請があり、当該状態が継続している者でないこと。

(7) 本実施要項第2項に規定する業務を提供できる態勢が整っている者、又は整えられることを証明できる者であること。

(8) 共同体による入札

ア 単独で本実施要項に定める業務の全てが担えない場合は、適正に業務を遂行できる共同体で入札に参加することができる。その場合は、入札書類提出時までには共同体を形成し、代表企業及び代表者を決め、他の者はグループ企業として参加するものとする。



なお、代表企業及びグループ企業は、他の共同体に参加し、又は単独で入札に参加することはできないものとし、共同体形成に関する協定書又はこれに類する書類を作成するものとする。

イ 共同体で入札に参加する場合には、各企業は第1号から6号までの入札参加資格を満たすものとし、代表企業は第7号に規定する入札参加資格を共同体として満たすことを証明する書類を作成するものとする。

## 5 入札に参加する者の募集に関する事項

### (1) 入札に係るスケジュール（予定）

- ア 官報公示 平成24年6月下旬頃
- イ 入札説明 平成24年7月上旬頃  
(説明は、仕様書を受領に来た者に対して個別に実施する予定)
- ウ 質問受付期限 平成24年8月上旬頃  
(質問は書面（電子メール及びFAX可）で受け付けることとし、質問及び回答は軽微なものを除き全て公表する。)
- エ 入札関係書類提出期限 平成24年8月中旬頃
- オ 入札参加者によるプレゼンテーション及び入札書類の評価  
平成24年8月下旬頃
- カ 入札書の提出 平成24年9月上旬頃
- キ 開札及び落札者の決定 平成24年9月上旬頃
- ク 契約の締結 平成24年9月上旬頃

### (2) 入札の実施手続

契約の形態は、事務用消耗品については単価契約、什器については概算の総価契約とし、取りまとめて契約を実施する。

#### ア 提出書類

民間競争入札に参加を希望する者（以下「入札参加希望者」という。）は、次に掲げる書類を官報に公示され、及び入札説明書に記載された期日と方法により、空自が指定する場所に書面（入札書及び提案書については、商品リストの電子データ（Microsoft Excel 形式）を添付する。）で提出すること。

#### (ア) 入札書

(エ) に規定する提案書に記載した商品リストの品目、品目ごとの単価、発注予定数量及び品目ごとの単価に発注予定数量を乗じて得た金額を別紙第2に定める品目リストのカテゴリーごと、事務用消耗品及び什器ごと、並びに総額に区分して集計した金額を記載する。

なお、消費税等に係る課税事業者であるか免税事業者であるかを問わず、見積

もった経費の105分の100に相当する金額を記載すること。

(イ) 平成22・23・24年度競争参加資格（全省庁統一資格）における資格審査結果通知書の写し

(ウ) 法第15条において準用する法第10条各号に規定する欠格事由のうち、暴力団（暴力団員による不当な行為の防止等に関する法律（平成3年法律第77号）第2条第2号に規定する暴力団をいう。以下同じ。）排除に関する規定について評価するために必要な書類

(エ) 提案書

第4項第7号に示す入札参加資格の有無を審査するため、次に掲げる事項を具体的に記載すること。

a 実施態勢

(a) 組織的基盤（主たる事業概要、従業員数、事業所の所在地、代表者の略歴、主要株主構成。入札参加希望者に対し、他の者と競争の導入による公共サービスの改革に関する法律施行令（平成18年政令第228号）第3条に規定する特定支配関係を有する者（以下「親会社等」という。）がある場合には、親会社等に関する上記情報）

(b) 業務責任態勢（責任者名、事業担当者名、責任者と事業担当者の役割分担等）

(c) 業務従事者の配置

(d) 空自との連絡態勢

(e) 事業実施に当たり、その業務の一部について第三者に委託し、又は請け負わせる場合には、再委託先の住所、名称、業務の範囲、理由、委託先等に対する報告徴収、運営管理の方法及び再委託額

b 実施方法

(a) Webカタログの作成に関する事項

I Webカタログによる基地等での発注方法（イメージ図等を用いた概要。詳細は（b）を参照）

II Webカタログの構成及び検索方法（商品分類、商品名、型式、型番及びメーカー名）

III Webカタログでの商品、単価及び商品の説明の掲載方法

(I) 全ての品目の商品名、メーカー名、メーカー品番、規格、単位、単価等

(II) グリーン購入法第6条に規定する特定調達物品等及び同法第2条に規定する環境物品等適合の有無

(III) 商品の写真及び解説



- (IV) 別紙第2に定める品目リスト順かつカテゴリーごと
- (V) 契約書に基づく複数の同一価格の商品

#### IV Webカタログの変更方法

- V Webカタログへのログイン方法（空自の指定した者以外の者が無断でログインできない仕様）

#### (b) 商品の発注、配送等に関する事項

- I 発注方法（発注可能な方法（インターネット等）、発注可能日時、誤発注防止機能等）
- II 受注態勢（受注可能日時以外、システムのメンテナンス期間等への対応）
- III 配送方法（配送及び返送方法、配送及び返送可能日時、梱包方法等）
- IV 納品及び検収方法（納品に関する期日、納地の指定、空自の指定する納品書の使用、設置調整、各基地等で実施可能な検収方法への対応等）

#### (c) 受注額管理及び代金の請求等に関する事項

- I 各基地等の発注状況等データの確認等方法（受注上限額の設定、発注額、検収状況の確認方法及びデータのダウンロードの方法等）
- II 請求方法（各基地等、別紙第2に定める品目リストのカテゴリーごとの内訳書の作成等）
- III 受注上限額の設定（設定方法、設定項目、設定時期等）

#### (d) 商品等に係る問い合わせに関する事項

商品やサービス内容に関する問い合わせ方法、問い合わせ可能日時等

#### (e) 調達実績等の報告に関する事項（報告項目、報告方法等）

#### (f) その他別紙第4に定める提案書評価基準に示す事項

- c 別紙第2に示す全ての品目の商品リスト（商品ごとにb（a）III（I）から（IV）までに規定する各項目を記載し、各品目に対して努めて複数の同一価格の商品を提案すること。）

#### (オ) 業務確認書

提案書に示した業務内容を契約期間終了時までの間に確実に実行し、完了することができることを約した書類

### 6 入札参加者及び落札者を決定するための評価の基準及び落札者の決定に関する事項

#### (1) 評価方法

別紙第4に定める提案書評価基準に基づいて提案書の評価を行い、1項目でも要件を満たしていない場合は不合格とする。

なお、評価はプレゼンテーションも踏まえて行い、評価の客観性を確保するため外

部有識者の意見を聴くものとする。

(2) 落札者の決定

ア 第4項に規定する入札参加資格を全て満たし、入札書に記載した金額が、別紙第2に定める品目リストのカテゴリーごとに予定価格の範囲内である者のうち、最低の価格をもって入札した者を落札者として決定する。

イ 落札者となるべき者が二人以上いる場合は、くじを引かせ落札者を決定するものとする。また、入札参加者又はその代理人が直接くじを引くことができない場合は、入札事務に直接関係のない職員がこれに代わってくじを引くものとする。

ウ 入札参加者又はその代理人の入札のうちアに規定する要件を満たす入札がなかった場合は、改めて、直ちに再度の入札を行うものとする。

エ 落札者が決まった場合は、遅滞なく、落札者の氏名又は名称、落札金額等について、また、契約が締結された場合も同様に公表するものとする。

(3) 落札者が決定しなかった場合の措置

ア 初回の入札において入札参加者がなかった場合、入札条件等を見直した後、再度公示を行う。

イ 入札に当たり、再度の入札を行ってもなお落札者が決定しなかった場合、原則として再々度の入札を行うことなく入札条件等を見直した後、再度公示を行う。

ウ 空自は、前2号により事業を実施する時間が十分に確保できない等やむを得ない場合には、本実施要項によらず、基地等において調達を実施することができる。この場合において、空自はその理由を公表するとともに官民競争入札等監理委員会（以下「監理委員会」という。）に報告するものとする。

7 入札対象事業に関する従来の実施状況に関する情報の開示に関する事項  
別紙第5のとおり。

8 受託事業者が空自に報告すべき事項、秘密を適正に取り扱うために必要な措置その他事業の適正かつ確実な実施のために受託事業者が講ずべき事項

(1) 受託事業者が空自に報告すべき事項及び空自の指示により講ずべき措置

ア 報告

受託事業者は、第2項第4号オに規定する調達実績について報告すること。

イ 調査

(ア) 空自は、事業の適正かつ確実な実施を確保するために必要があると認めるときは、法第26条第1項に基づき、受託事業者に対し、必要な報告を求め、又は事務所に立入り、事業の実施の状況若しくは帳票、書類その他の物件を検査し、若

しくは関係者に質問することができる。

- (イ) 立入検査をする空自の職員は、検査等を行う際には、当該検査が法第26条第1項に基づくものであることを受託事業者に明示するとともに、その身分を示す証明書を携帯し、関係者に提示するものとする。

ウ 指示

空自は、事業を適正かつ的確に実施させるために、受託事業者に対し必要な措置を取るべきことを指示することができる。

(2) 秘密等を適正に取り扱うために必要な措置

ア 個人情報の保護

- (ア) 受託事業者は、空自から提供された個人情報及び業務上知り得た個人情報については、個人情報の保護に関する法律（平成15年法律第57号）の規定に基づき、適切な管理を行わなければならない。また、当該個人情報については、本事業以外の目的のために使用してはならない。

- (イ) 受託事業者は、個人情報を適正に管理するために必要な措置を講じなければならない。

イ 秘密の保持

受託事業者は、本事業に関して空自が開示した情報等（公知の事実等を除く。）及び業務履行過程で作成した提出物等に関する情報を漏えいしてはならないものとし、そのための必要な措置を講ずること。受託事業者（その者が法人である場合にあっては、その役員）若しくはその職員その他本事業に従事している者又はこれらの者であった者は業務上知り得た秘密を漏らし、又は盗用してはならない。これらの者が秘密を漏らし、又は盗用した場合には、法第54条の規定により罰則の適用がある。

ウ 秘密保全

受託事業者は、基地等の立入禁止区域に配送等で立ち入る場合は、契約に基づき、立入申請手続等、必要な措置を講じなければならない。

(3) 契約に基づき受託事業者が講ずべき措置

ア 契約保証金

受託事業者は、会計法（昭和22年法律第35号）第29条の9第1項の規定により、契約の締結に当たり、事務用消耗品の発注予定数量に契約単価を乗じた金額と什器の契約金額との合計額の10パーセントに相当する金額を契約保証金として納付しなければならない。ただし、同項ただし書の規定に該当する場合は、これを免除する。

イ 事業の開始及び中止

- (ア) 受託事業者は、締結された契約に定められた事業開始日に、事業を開始しなけ

ればならない。

(イ) 受託事業者は、やむを得ない事由により、本事業を中止しようとするときは、あらかじめ空自の承認を得なければならない。

ウ 金品等の授受の禁止

受託事業者は、事業において金品等を受け取ること、又は与えることをしてはならない。

エ 宣伝行為の禁止

受託事業者及び本事業に従事する者は、防衛省及び空自の名称並びにこれらの保有するロゴなどを本事業以外の自ら行う事業の宣伝に用いてはならない（一般的な会社案内資料において列挙される事業内容や受注業務の一つとして、事実のみを簡潔に記載する場合を除く。）。また、自ら行う事業が本事業の業務の一部であるかのように誤認されるおそれのある行為をしてはならない。

オ 記録及び帳簿

受託事業者又は受託事業者であった者は、基地等ごとの実施状況に関する記録及び帳簿類を作成し、事業を終了し、又は中止した日の属する年度の翌年度から起算して5年間保管しなければならない。

カ 権利の譲渡

受託事業者は、契約に基づいて生じた権利の全部又は一部を第三者に譲渡する場合には、空自の承認を受けなければならない。

キ 権利義務の帰属等

調達業務の実施が第三者の特許権、著作権その他の権利と抵触するときは、受託事業者は、その責任において、必要な措置を講じなければならない。

ク 再委託

(ア) 受託事業者は、本事業の実施に当たり、その全部を一括して再委託してはならない。

(イ) 受託事業者は、本事業の実施に当たり、その業務の一部について第三者に委託し、又は請け負わせる場合には、原則として、あらかじめ提案書等において、再委託先の住所、名称及び業務の範囲、再委託を行うことの合理性及び履行能力並びに報告徴収、個人情報の管理、運営管理方法及び再委託額について記載しなければならない。

(ウ) 受託事業者は、契約締結後やむを得ない事由により再委託を行う場合には、再委託先を明らかにした上で空自の承認を受けなければならない。

(エ) 受託事業者は、(イ)又は(ウ)の規定による再委託を行う場合には、再委託先から必要な報告を求めるものとする。

(オ) 再委託先は、前号及びイからカまでに規定する事項については、受託事業者と

同様の義務を負うものとする。

ケ 契約内容の変更

空自及び受託事業者は、やむを得ない事由により契約の内容を変更しようとする場合には、あらかじめ変更の理由を提示し、それぞれの相手方の承認を得なければならない。

コ 契約の解除

空自は、受託事業者が次のいずれかに該当する場合には、契約を解除することができる。

(ア) 法第22条第1項第1号又は第2号に該当する場合

(イ) 暴力団員の業務を統括する者又は従業員とすることが明らかになった場合

(ウ) 暴力団又は暴力団関係者と社会的に非難されるべき関係を有していることが明らかになった場合

(エ) 受託事業者が第2項第6号ウに規定する改善指示又は改善計画書に従い業務を実施しない場合

サ 契約解除時の取扱い

(ア) コの規定により契約を解除した場合には、空自は、受託事業者に対し、納入済み部分の代金を支払う。

(イ) 受託事業者は、事務用消耗品の発注予定数量に消費税額及び地方消費税額抜き契約単価を乗じた金額と、什器の消費税額及び地方消費税額抜き契約金額から、それぞれ納入済み部分の金額を差し引いた金額の合計金額に100分の105を乗じて得た金額の100分の10に相当する金額を違約金として、空自の指定する期間内に空自に納付しなければならない。

シ 損害賠償

受託事業者は、受託事業者の故意又は過失により空自に損害を与えたときは、空自に対して、その損害について賠償する責任を負う。

ス かし

かしについては、契約担当官等の定めるところによる。

セ 不可抗力免責及び危険負担

(ア) 受託事業者は、受託事業者の責に帰することができない事由により事業の全部又は一部の実施が遅滞したり、不能となったりした場合は責任を負わない。

(イ) 空自及び受託事業者双方の責めに帰することができない事由により事業の全部又は一部の実施が不能となった場合は、受託事業者は事業の全部又は一部の実施の義務を免れるものとし、空自はそれに応じたその代金の支払い義務を免れるものとする。

ソ 契約の解釈



契約に関して疑義が生じた事項については、その都度、受託事業者と空自が協議する。

9 本事業を実施するに当たり、第三者に損害を加えた場合における損害賠償に関して受託事業者が負うべき責任

受託事業者が、故意又は過失により、第三者に損害を加えた場合における当該損害に対する賠償等については、次に定めるところによるものとする。

- (1) 受託事業者が民法（明治29年法律第89号）第709条等の規定により第三者に対する賠償を行った場合であって、損害の発生について空自の責めに帰すべき事由があるときは、当該受託事業者は空自に対し、当該第三者に支払った損害賠償額のうち当該受託事業者が賠償の責に任ずべき金額を超える部分について求償することができる。
- (2) 空自が民法第709条等の規定により第三者に対する賠償を行った場合には、空自は受託事業者に対し、当該第三者に支払った損害賠償額（損害の発生について空自の責に帰すべき事由があるときは、空自が賠償の責に任ずべき金額を超える部分に限る。）について求償することができる。

10 事業の評価に関する事項

(1) 調査時期

防衛省・航空自衛隊は、事業の実施状況について、内閣総理大臣が行う評価の時期（平成25年5月を予定）を踏まえて、平成24年9月（契約日以降）から平成25年3月までの状況を調査する。

(2) 調査項目

第2項第5号に規定する事項及び商品価格

(3) 比較及び検証

防衛省・航空自衛隊は、第1号の規定による調査により得た商品価格について、過去の空自の調達価格との比較を行うものとする。

防衛省・航空自衛隊は、必要に応じ民間事業者から意見の聴取等を行うことができるものとする。

また、平成25年4月を目途として、本事業の実施状況を内閣総理大臣及び監理委員会に提出する。

11 その他事業の実施に際し必要な事項

(1) 事業実施状況等の監理委員会への報告及び公表

ア 事業実施状況の報告及び公表



防衛省・航空自衛隊は、受託事業者の事業の実施状況について、第8項第1号アの規定による報告を毎年度取りまとめて監理委員会に報告するとともに、公表する。

イ 報告の徴収、立入検査、指示等の報告

防衛省・航空自衛隊は、空自が受託事業者に対して行った会計法令に基づく検査の状況について、業務終了後に監理委員会に報告するとともに、防衛省・航空自衛隊が法第26条及び第27条の規定による報告の徴収、立入検査、指示等を行った場合には、その都度、措置の内容及び理由並びに結果の概要を監理委員会に報告する。また、防衛省・航空自衛隊が必要と判断した場合には、その措置内容等を公表する。

(2) 受託事業者の責務等

ア 受託事業者は、会計検査院法（昭和22年法律第73号）第23条第1項第7号に規定する者に該当することから、会計検査院が必要と認めるときは、同法第25条及び第26条の規定により、会計検査院の実地の検査を受け、会計検査院から直接又は防衛省若しくは空自を通じて、資料又は報告等の提出を求められ、質問を受けることがある。

イ 受託事業者は、法第55条各号の規定に該当する場合には、30万円以下の罰金に処されることとなる。

なお、法第56条の規定により、法人の代表者又は法人若しくは人の代理人、使用人その他の従業者が、その法人又は人の業務に関し、法第55条に規定する違反行為をしたときは、行為者を罰するほか、その法人又は人に対して同条の刑が科されることとなる。

以上のほか、国の契約を適正に実施する上で必要な事項は、契約担当官等の定めるところによる。

## 対象基地等一覧

No.	基地等	発注元	発送先住所		
			郵便番号	所在地	電話番号
1	千歳基地	○	066-0044	千歳市平和無番地	(0123) 23-3101
2	当別分屯基地	○	061-0208	石狩郡当別町字弁華別番外地	(0133) 23-2344
3	稚内分屯基地	○	097-0025	稚内市恵比寿5丁目2番1号	(0162) 23-5377
4	網走分屯基地	○	093-0087	網走市字美岬官有無番地	(0152) 43-3666
5	根室分屯基地	○	087-0004	根室市光洋町4丁目15番	(0153) 24-8004
6	長沼分屯基地	○	069-1394	夕張郡長沼町馬追台	(0123) 88-2604
7	奥尻島分屯基地	○	043-1496	奥尻郡奥尻町字湯浜	(01397) 2-2046
8	襟裳分屯基地	○	058-0342	幌泉郡えりも町字えりも岬407番地	(01466) 3-1136
9	八雲分屯基地	○	049-3118	二世郡八雲町緑町34番地	(0137) 62-2262
10	三沢基地	○	033-8604	三沢市後久保125-7	(0176) 53-4121
11	大湊分屯基地	○	035-0096	むつ市大字大湊字大近川44番地ノ内官有地	(0175) 24-1191
12	車力分屯基地	○	038-3301	つがる市富港町屏風山1	(0173) 56-2531
13	東北町分屯基地	○	039-2651	上北郡東北町大沢5-4	(0175) 63-3235
14	加茂分屯基地	○	010-0664	男鹿市男鹿中国有地内	(0185) 33-3030
15	秋田分屯基地	○	010-1211	秋田市雄和椿川字山籠23-26	(018) 886-3320
16	山田分屯基地	○	028-1300	下閉伊郡山田町豊間根東山国有林 9林班か小班	(0193) 82-2636
17	松島基地	○	981-0503	東松島市矢本字板取85番地	(0225) 82-2111
18	大滝根山分屯基地	○	963-4101	双葉郡川内村大字上川内字花の内6	(0247) 79-2277
19	入間基地	○	350-1394	狭山市稲荷山2丁目3番地	(04) 2953-6131
	入間基地(第1高射群)	○			
20	熊谷基地	○	360-8580	熊谷市拾六間839	(048) 532-3554
21	木更津基地	○	292-0061	木更津市巖根1丁目4番1号	(0438) 41-1111
22	峯岡山分屯基地	○	299-2508	南房総市丸山平塚乙2-564	(0470) 46-3001
23	習志野分屯基地		274-0077	船橋市薬円台3丁目20番1号	(047) 466-2141
24	百里基地	○	311-3415	小美玉市百里170	(0299) 52-1331
25	霞ヶ浦分屯基地		300-0837	土浦市右廻2410	(029) 842-1211
26	市ヶ谷基地	○	162-8804	新宿区市谷本村町5番1号	(03) 5366-3111
27	目黒基地	○	153-8933	目黒区中目黒2丁目2番1号	(03) 5721-7014
28	十条基地	○	114-8566	北区十条台1-5-70	(03) 3908-5121
29	府中基地	○	183-0001	府中市浅間町1丁目5番地の5	(042) 362-2971
30	横田基地(仮称)	○	197-0001	福生市大字福生2552番地	未定
31	立川分屯基地	○	190-0003	立川市栄町1丁目2番10号	(042) 524-4131
32	武山分屯基地		238-0317	横須賀市御幸浜3-1	(046) 856-1291
33	浜松基地	○	432-8551	浜松市西区西山町無番地	(053) 472-1111
34	静浜基地	○	421-0201	焼津市上小杉1602	(054) 662-1234
35	御前崎分屯基地	○	437-1621	御前崎市御前崎2825-1	(0548) 63-2160
36	佐渡分屯基地	○	952-1208	佐渡市金井新保丙2番地の27	(0259) 63-4111
37	新潟分屯基地	○	950-0031	新潟市東区船江町3-135	(025) 273-9211

No.	基地等	発注元	発送先住所		
			郵便番号	所在地	電話番号
38	小松基地	○	923-0961	小松市向本折町戊267番地	(0761) 22-2101
39	輪島分屯基地	○	928-8502	輪島市河井町十部29番地7	(0768) 22-0605
40	経ヶ岬分屯基地	○	627-0245	京丹後市丹後町袖志無番地	(0772) 76-0631
41	小牧基地	○	485-0025	小牧市春日寺1丁目1番地	(0568) 76-2191
42	高蔵寺分屯基地	○	487-0003	春日井市木附町無番地	(0568) 51-0265
43	岐阜基地	○	504-8701	各務原市那加官有無番地	(058) 382-1101
44	饗庭野分屯基地	○	520-1531	高島市新旭町饗庭3356-1	(0740) 25-4343
45	笠取山分屯基地	○	514-1251	津市榊原4183-12	(059) 252-1155
46	白山分屯基地	○	515-3137	津市白山町大原297	(059) 269-3111
47	奈良基地	○	630-8001	奈良市法華寺町1578	(0742) 33-3951
48	串本分屯基地	○	649-3632	東牟婁郡串本町須江1383-12	(0735) 65-0134
49	美保基地	○	684-0053	境港市小篠津町2258	(0859) 45-0211
50	高尾山分屯基地	○	690-1312	松江市美保関町森山632	(0852) 72-2226
51	防府北基地	○	747-8567	防府市大字田島無番地 防府北基地	(0835) 22-1950
52	防府南基地	○	747-8555	防府市大字田島無番地 防府南基地	(0835) 22-1950
53	見島分屯基地	○	758-0701	萩市見島1518-1	(0838) 23-2011
54	土佐清水分屯基地		787-0445	土佐清水市下益野2078-2	(0880) 85-0266
55	春日基地	○	816-0804	春日市原町3-1-1	(092) 581-4031
56	芦屋基地	○	807-0133	遠賀郡芦屋町芦屋1455番地の1	(093) 223-0981
57	築城基地	○	829-0151	築上郡築上町大字西八田番地不詳	(0930) 56-1150
58	高良台分屯基地	○	830-0064	久留米市荒木町藤田官有地	(0942) 21-7400
59	背振山分屯基地	○	842-0203	神崎市背振町服巻字背振山1358	(092) 803-1146
60	海栗島分屯基地	○	817-1723	対馬市上対馬町鱧浦1217	(0920) 86-2202
61	福江島分屯基地	○	853-0607	五島市三井楽町嶽770-1	(0959) 84-2074
62	新田原基地	○	889-1492	児湯郡新富町大字新田19581	(0983) 35-1121
63	高畑山分屯基地	○	888-0008	串間市大字本城4番	(0987) 77-0303
64	下甌島分屯基地	○	896-1411	薩摩川内市下甌町長浜無番地	(09969) 5-0015
65	沖永良部島分屯基地	○	891-9292	大島郡知名町上平川2081-1	(0997) 93-2169
66	奄美大島分屯基地		894-0505	奄美市笠利町大字平505-2	(0997) 63-0700
67	那覇基地	○	901-0144	那覇市字当間301番地	(098) 857-1191
68	与座岳分屯基地	○	901-0322	糸満市字与座1780	(098) 994-2268
69	久米島分屯基地	○	901-3101	島尻郡久米島町字宇江城山田原2064-1	(098) 985-3690
70	宮古島分屯基地	○	906-0201	宮古島市上野字野原1190-189	(0980) 76-6745
71	知念分屯基地	○	901-1403	南城市佐敷字佐敷1641番地	(098) 948-2813
72	恩納分屯基地	○	904-0411	国頭郡恩納村字恩納7441	(098) 966-2053

注：1 習志野、霞ヶ浦及び武山分屯基地に関する発注は、入間基地(第1高射群)において実施する。

2 土佐清水分屯基地に関する発注は、春日基地において実施する。

3 奄美大島分屯基地に関する発注は、那覇基地において実施する。

## 品目リスト

注:1 以下の規格を納品できること(グリーン購入法に基づく特定調達品目にあつては適合品であること。)

なお、予定数量については見積りであり、発注数量は変動する可能性がある。

2 カテゴリー I-1 品目6:テブラテープについては、専用品とする。

3 提案商品の入数が、品目リストの規格の入数と異なる場合は、規格の入数を満たす数量となる組合わせで型番を設定し、提案すること。

## カテゴリー I-1 事務用消耗品(一般消耗品)

## 1 封筒

NO	品名	規格	単位	予定数量	参考品	
1	封筒	角1 100枚入	包	527	高春堂 702	マルアイ PK-118
2		角2 100枚入	包	1,551	高春堂 695	マルアイ PK-128
3		角2 青 50枚入	包	5	高春堂 7871	オキナ HPK2BU
4		角3 100枚入	包	476	高春堂 675	マルアイ PK-138
5		角4 100枚入	包	4	高春堂 655	マルアイ PK-148
6		長1 100枚入	包	13	高春堂 517	マルアイ PN-118
7		長2 100枚入	包	489	高春堂 508	マルアイ PN-128
8		長3 100枚入	包	1,080	高春堂 390	高春堂 499
9		長4 100枚入	包	847	高春堂 410	高春堂 411
10		角2マチひも付き 10枚入	包	5	普公工業 ホ008	志正堂 GM-HE02*10

## 2 付箋

NO	品名	規格	単位	予定数量	参考品	
11	インデックス	18mm×25mm程度 青 352片	包	612	ニチバン ML-131BR	コクヨ ター20-2B
12		18mm×25mm程度 赤 352片	包	507	ニチバン ML-131RR	コクヨ ター20-2R
13		23mm×29mm程度 青 240片	包	453	ニチバン ML-132BR	コクヨ ター21-2B
14		23mm×29mm程度 赤 240片	包	360	ニチバン ML-132RR	ニチバン ML-132L
15		27mm×34mm程度 青 180片	包	25	ニチバン ML-133BR	ニチバン ML-133B
16		27mm×34mm程度 赤 180片	包	25	ニチバン ML-133RR	ニチバン ML-133L
17		42mm×34mm程度 青 120片	包	15	ニチバン ML-232B	コクヨ ター23B
18	仕切紙	A4判横型 2穴 5色5山6枚 10組	包	3	キングジム 908	
19		A4判縦型 2穴 5色5山6枚 10組	包	420	ジョインテックス D019J-5Y	キングジム 903
20		A4判縦型 2穴 10色10山10枚 1組	包	7	クラウン CR-ID-10	マルマン LT4210F
21	付箋紙	12.5mm×75mm 4色 100枚×20	箱	4	住友スリーエム 5601-K	ニチバン FB-3K
22		14mm×75mm程度 100枚×4	包	1,005	住友スリーエム 560RP-R	ライオン SN-051
23		14mm×75mm程度 4色 100枚×4	包	15	住友スリーエム 560RP-K	ライオン SN-053
24		15mm×50mm 5色 100枚×25	箱	38	住友スリーエム 7001-K	ニチバン FB-4K
25		25mm×75mm 4色 100枚×20	箱	31	住友スリーエム 5001-K	ニチバン FB-2K
26		25mm×75mm 黄 100枚×20	箱	1,329	住友スリーエム 5001-Y	ニチバン FB-2Y
27		50mm×75mm 黄 100枚×20	箱	39	住友スリーエム 6562-Y	ニチバン M-3Y
28		75mm×75mm 黄 100枚×20	箱	2,946	住友スリーエム 6542-Y	ニチバン M-2Y
29		100mm×75mm 黄 100枚×10	箱	48	住友スリーエム 6571-Y	ニチバン M-1Y

## 3 電池

NO	品名	規格	単位	予定数量	参考品	
30	アルカリ乾電池	12V(23A)	個	20	VARTA V23GA	ICE 3LR50
31		単1形 4個入	包	1,417	東芝 LR20H 4MP	パナソニック LR20EJ/4SW
32		単2形 4個入	包	973	東芝 LR14H 4MP	パナソニック LR14EJ/4SW
33		単3形 4個入	包	5,650	富士通 LR6G-PLUS(4S)	パナソニック LR6XJ/4SE
34		単4形 4個入	包	1,398	富士通 LR03G-PLUS(4S)	パナソニック LR03EJ/4SE
35		単5形 2個入	包	587	パナソニック LR1XJ/2B	マクセル LR1(T)2B
36	ニッケル水素電池	単1形 2個入	包	41	パナソニック HHR-1NPS/2B	サンヨー NCS-TG1-2BP

37		単3形 4個入	包	363	パナソニック HHR-3MPS/4B	ソニー NH-AA-4BR
38		単4形 4個入	包	203	パナソニック HHR-4MPS/4B	ソニー NH-AAA-4BKB
39	充電器セット	単3、単4形兼用、単3形 4本付	セット	75	サンヨー N-TGRO1AS	パナソニック K-KJQ9M34R
40	スベラー	単1サイズ 2本入り	セット	75	サンヨー NCS-TG1-2BP	パナソニック BQ-140/2B
41		単2サイズ 2本入り	セット	75	サンヨー NCS-TG2-2BP	パナソニック BQ-141/2B

## 4 修正用品

NO	品名	規格	単位	予定数量	参考品	
42	修正テープ	幅5mm 長さ10m	個	673	トンボ鉛筆 CT-CX5	住友スリーエム SCPD-5N
43	修正テープ交換用	幅5mm 長さ10m	個	705	トンボ鉛筆 CT-CR5	住友スリーエム SCPR-5N
44	修正ペン	20ml程度入り 油性・水性インク用	本	11	ぺんてる XZL6-W	ライオン A-20
45		7ml程度入り 油性・水性インク用	本	348	ぺんてる XEZL61-W	ピック BSHSQ1P
46	修正液	20ml程度入り 油性・水性インク用	個	169	ぺんてる ZL1-WK	リキッドペーパー 310 001

## 5 ステカ用シート

NO	品名	規格	単位	予定数量	参考品	
47	カッティングシート	305mmx10m 赤	個	2	ローランド DGS-305-RD	ライオン DC-306L 赤
48		305mmx10m 青	個	2	ローランド DGS-306-DB	ライオン DC-307L 青
49		305mmx10m 黒	個	2	ローランド DGS-307-BK	ライオン DC-308L 黒
50		305mmx10m 白	個	2	ローランド DGS-308-WH	ライオン DC-309L 白
51		305mmx10m 黄	個	2	ローランド DGS-309-TE	ライオン DC-310L 黄
52		305mmx10m 緑	個	2	ローランド DGS-310-GR	ライオン DC-311L 緑
53	カッティング転写シート	305mmx10m 黒	個	3	ローランド AP-305	ライオン DC-312L 転写

## 6 テブラテープ

NO	品名	規格	単位	予定数量	参考品	
54	テープカートリッジ	幅12mm×ロングタイプ16m 白ラベル/黒文字	個	22	キングジム SS12KL	
55		幅12mm×巻8m ピンクラベル/黒文字	個	1	キングジム SC12P	
56		幅12mm×巻8m 黄ラベル/黒文字	個	25	キングジム SC12Y	
57		幅12mm×巻8m 青ラベル/黒文字	個	16	キングジム SC12B	
58		幅12mm×巻8m 赤ラベル/黒文字	個	18	キングジム SC12R	
59		幅12mm×巻8m 赤ラベル/白文字	個	1	キングジム SD12R	
60		幅12mm×巻8m 緑ラベル/黒文字	個	13	キングジム SC12G	
61		幅12mm×巻8m 緑ラベル/白文字	個	1	キングジム SD12G	
62		幅12mm×巻8m 白ラベル/黒文字	個	15	キングジム SS12KL	
63		幅12mm×巻8m 透明ラベル/黒文字	個	7	キングジム ST12K	
64		幅18mm×ロングタイプ16m 白ラベル/黒文字	個	29	キングジム SS18KL	
65		幅18mm×巻8m ピンクラベル/黒文字	個	1	キングジム SC18P	
66		幅18mm×巻8m 黄ラベル/黒文字	個	24	キングジム SC18Y	
67		幅18mm×巻8m 青ラベル/黒文字	個	13	キングジム SC18B	
68		幅18mm×巻8m 赤ラベル/黒文字	個	21	キングジム SC18R	
69		幅18mm×巻8m 赤ラベル/白文字	個	1	キングジム SD18R	
70		幅18mm×巻8m 緑ラベル/黒文字	個	11	キングジム SC18G	
71		幅18mm×巻8m 透明ラベル/黒文字	個	7	キングジム ST18K	
72		幅18mm×巻8m 白ラベル/黒文字	個	10	キングジム SS18KL	
73		幅24mm×ロングタイプ16m 白ラベル/黒文字	個	19	キングジム SS24KL	
74		幅24mm×巻8m ピンクラベル/黒文字	個	1	キングジム SC24P	
75		幅24mm×巻8m 黄ラベル/黒文字	個	33	キングジム SC24Y	
76		幅24mm×巻8m 青ラベル/黒文字	個	18	キングジム SC24B	
77		幅24mm×巻8m 青ラベル/白文字	個	2	キングジム SD24B	
78		幅24mm×巻8m 赤ラベル/黒文字	個	24	キングジム SC24R	
79		幅24mm×巻8m 赤ラベル/白文字	個	2	キングジム SD24R	
80		幅24mm×巻8m 緑ラベル/黒文字	個	11	キングジム SC24G	
81		幅24mm×巻8m オレンジラベル/白文字	個	1	キングジム SD24D	

82		幅24mm×巻8m 透明ラベル/黒文字	個	7	キングジム ST24K	
83		幅24mm×巻8m 白ラベル/黒文字	個	19	キングジム SS24KL	
84		幅36mm×巻8m 黄ラベル/黒文字	個	4	キングジム SC36Y	
85		幅36mm×巻8m 青ラベル/黒文字	個	3	キングジム SC36B	
86		幅36mm×巻8m 赤ラベル/黒文字	個	6	キングジム SC36R	
87		幅36mm×巻8m 緑ラベル/黒文字	個	4	キングジム SC36G	
88		幅36mm×巻8m 白ラベル/黒文字	個	7	キングジム SS36K	
89		幅4mm×巻8m 黄ラベル/黒文字	個	4	キングジム SC4Y	
90		幅4mm×巻8m 青ラベル/黒文字	個	3	キングジム SC4B	
91		幅4mm×巻8m 赤ラベル/黒文字	個	37	キングジム SC4R	
92		幅6mm×巻8m ピンクラベル/黒文字	個	1	キングジム SC6P	
93		幅6mm×巻8m 黄ラベル/黒文字	個	4	キングジム SC6Y	
94		幅6mm×巻8m 青ラベル/黒文字	個	1	キングジム SC6B	
95		幅6mm×巻8m 赤ラベル/黒文字	個	2	キングジム SC6R	
96		幅6mm×巻8m 緑ラベル/黒文字	個	8	キングジム SC6G	
97		幅6mm×巻8m 白ラベル/黒文字	個	11	キングジム SS6K	
98		幅9mm×巻8m ピンクラベル/黒文字	個	1	キングジム SC9P	
99		幅9mm×巻8m 黄ラベル/黒文字	個	19	キングジム SC9Y	
100		幅9mm×巻8m 青ラベル/黒文字	個	12	キングジム SC9B	
101		幅9mm×巻8m 赤ラベル/黒文字	個	15	キングジム SC9R	
102		幅9mm×巻8m 緑ラベル/黒文字	個	17	キングジム SC9G	
103		幅9mm×巻8m 透明ラベル/黒文字	個	5	キングジム ST9K	
104		幅9mm×巻8m 白ラベル/黒文字	個	27	キングジム SS9K	
105	テープカートリッジ/マグネットテープ	幅18mm×長さ1.5m 黄ラベル/黒文字	個	4	キングジム SJ18Y	
106		幅18mm×長さ1.5m 青ラベル/黒文字	個	2	キングジム SJ18B	
107		幅18mm×長さ1.5m 赤ラベル/黒文字	個	2	キングジム SJ18R	
108		幅18mm×長さ1.5m 白ラベル/黒文字	個	1	キングジム SJ18S	
109		幅18mm×長さ1.5m 緑ラベル/黒文字	個	2	キングジム SJ18G	
110		幅24mm×長さ1.5m 黄ラベル/黒文字	個	4	キングジム SJ24Y	
111		幅24mm×長さ1.5m 青ラベル/黒文字	個	3	キングジム SJ24B	
112		幅24mm×長さ1.5m 赤ラベル/黒文字	個	2	キングジム SJ24R	
113		幅24mm×長さ1.5m 白ラベル/黒文字	個	8	キングジム SJ24S	
114		幅24mm×長さ1.5m 緑ラベル/黒文字	個	2	キングジム SJ24G	

## 7 マグネット

NO	品名	規格	単位	予定数量	参考品	
115	マグネットクリップ	幅25mm 縦枚数約60枚 10個以上入	箱	9	ソニック CP-65	ジョイントテックス BO38J
116		幅30mm×長38mm×厚17mm 青 A4紙20枚	箱	16	トーキンコーポレーション OC-C	マグエックスM PHX-W
117		約45mm×55mm×35mm 裏面マグネット付 縦枚数約80枚以上	箱	394	ソニック CP-64	西敬 MC-1
118	マグネットシート	100mm×300mm×0.8mm 青 カット可能 片面マグネット	枚	423	日本クリノス MS-3	コクヨ マク-300B
119		100mm×300mm×0.8mm 赤 カット可能 片面マグネット	枚	473	日本クリノス MS-3	コクヨ マク-300R



120		100mm×300mm×0.8mm 黄 カット可能 片面マグネット	枚	474	日本クリノス MS-3	コクヨ マク-300Y
121		100mm×300mm×0.8mm 白 カット可能 片面マグネット	枚	757	日本クリノス MS-3	コクヨ マク-300W
122		100mm×300mm×0.8mm 緑 カット可能 片面マグネット	枚	296	日本クリノス MS-3	コクヨ マク-300G
123		150mm×200mm×0.8mm 青 片面マグネット	枚	5	パイロット WBG-C08-L	コクヨ マク-310B
124		150mm×200mm×0.8mm 赤 片面マグネット	枚	2	パイロット WBG-C08-R	コクヨ マク-310R
125		150mm×200mm×0.8mm 黄 片面マグネット	枚	1	パイロット WBG-C08-Y	コクヨ マク-310Y
126		150mm×200mm×0.8mm 白 片面マグネット	枚	2	パイロット WBG-C08-W	コクヨ マク 310W
127		150mm×200mm×0.8mm 緑 片面マグネット	枚	20	パイロット WBG-C08-G	コクヨ マク310G
128		A6判 クリヤポケット型	枚	6	クラウン CR-MGB6-W	コクヨ マク-606B
129	マグネットバー	220mm×15mm×7mm程度 裏面マグネット	個	8	ライオン NO. 200P	ジョイントテックス BO36-LGK
130		340mm×40mm×9mm程度 白 裏面マグネット	個	1	ミツヤ MGB-300-WH	コクヨ マク-203NW
131	マグネットフック	フック部:360度回転、上下稼働 耐荷重1~2kg 裏面マグネット	個	10	ミツヤ MHB-350	コクヨ マフ-215B
132		フック部:360度回転、上下稼働 耐荷重2~3kg 裏面マグネット	個	6	ペロス TMH-255	コクヨ マフ-215W
133		フック部:360度回転、上下稼働 耐荷重約3.5kg 裏面マグネット	個	7	ペロス PMH-460BK	コクヨ マフ-217B
134	マグネットポケット	120mm×165mm ポケット内寸90mm×113mm 裏 面マグネット	個	1	コクヨ マク-511N	ライオン MP-3K
135		240mm×300mm ポケット内寸180mm×230mm 裏面マグネット	個	3	コクヨ マク-500N	ライオン MP-1K

## 8 ホッチキス

NO	品名	規格	単位	予定数量	参考品	
136	ステーブラ	針10号用 装填本数100本 綴枚数20枚以上 リムーバ付	個	43	プラス ST-010V	マックス HD-10FLK
137		針35号用 装填本数100本 綴枚数30枚以上 リムーバ付	個	15	マックス HD-35	
138	ステーブラ用針	針10号用 1,000本入以上	箱	250	マックス NO. 10-1M	コクヨ SL-10-50N
139	フラットホッチキス	針10号用 装填本数100本 綴枚数20枚以上 リムーバ付	個	8	プラス ST-010XH	マックス HD-10-FL

## 9 カッター等

NO	品名	規格	単位	予定数量	参考品	
140	カッター	小 刃幅10mm以下	個	399	オルファ 188BS	NT eA-300
141		大 刃幅15mm以上	個	548	オルファ 155K	NT L-550
142	カッター用替刃	小 刃幅10mm以下 替刃10枚入	個	81	オルファ SB10K	NT BA-160e
143		大 刃幅15mm以上 替刃10枚入	個	96	オルファ LB10K	NT BL-150P
144	カッティングマット	A4判 厚さ3mm程度	枚	98	オルファ 134B	ジョイントテックス B059J-A4
145		A3判 厚さ3mm程度	枚	1	オルファ 135B	ジョイントテックス B060J-S
146	はさみ	刃渡り48mm程度	個	1	レイメイ SHM355A	志正堂 GM-HS2-B
147		刃渡り60mm	個	297	ニッケン刃物 SC-60	コクヨ ハサ-F31口
148		刃渡り60mm以上	個	33	プラス SC-160S	コクヨ ハサ-F32口
149		刃渡り71mm フッ素コーティング	個	8	プラス SC-165F	長谷川刃物 EP-175F

## 10 クリップ

NO	品名	規格	単位	予定数量	参考品	
150	ゼムクリップ	幅23mm 500本入	箱	434	プラス CP-307	志正堂 GM-CP305
151	ダブルクリップ	幅20mm 綴枚数約40枚 10個以上入	箱	13	サンケイキコム SI-3-BK	志正堂 GM-CP03
152		幅25mm 綴枚数約60枚 10個以上入	箱	336	ソニック GP-934	志正堂 GM-CP02
153		幅32mm 綴枚数約90枚 10個以上入	箱	274	ソニック GP-933	志正堂 GM-CP01
154	綴りひも	長さ45cm 100本束	包	2	ジョイントテックス B196J, B197J	コクヨ ツ-100
155	用箋はさみ	A3版 縦型 つり下げ金具付	枚	8	セキセイ Y-78	コクヨ ヨハ-48
156		A4版 横型 つり下げ金具付	枚	633	セキセイ Y-55	コクヨ ヨハ-23
157		A4版 縦型 つり下げ金具付	枚	1,055	セキセイ Y-56	コクヨ ヨハ-28
158		B4版 横型 つり下げ金具付	枚	206	セキセイ Y-67	コクヨ ヨハ-24
159		B4版 縦型 つり下げ金具付	枚	339	セキセイ Y-68	コクヨ ヨハ-29

160	連続クリップ	8連発用 Mサイズ	個	331	オート GS-500E	三菱鉛筆 DCL-M
161		8連発用 Lサイズ	個	166	オート GL-600E	三菱鉛筆 DCL-L
162	連続クリップ用スベア	8連発用 Mサイズ用スベア 50個以上入	個	402	オート GGS-5	三菱鉛筆 DCLS-M50
163		8連発用 Lサイズ用スベア 50個以上入	個	201	オート GGL-6	三菱鉛筆 DCLS-L50

## 11 スタンプ

NO	品名	規格	単位	予定数量	参考品	
164	スタンプ台	盤面50mm×90mm×85mm～150mm 黒	個	263	シャチハタ HCN-2	志正堂 GM-SF2-BK
165		盤面56mm×90mm 黒 光沢紙用	個	1	シャチハタ HCN-2	コクヨ IP-612D
166		盤面50mm×90mm×85mm～150mm 赤	個	204	シャチハタ HCN-2	Geomate GM-SF2-R
167	印鑑ホルダー	連続捺印約500回以上	個	39	シャチハタ CPH-A	三菱鉛筆 HLDS-801口
168	印鑑ホルダー用朱肉	印鑑ホルダー 連続印刷約500回以上専用朱肉	個	11	シャチハタ CPH-RC	三菱鉛筆 HLS-S251
169	朱肉	速乾、盤面サイズφ50mm～60mm	個	281	マックス SA-5004PS カミバコ	三菱鉛筆 朱肉(乾一)
170	朱肉補充液	容量20cc程度入	個	255	三菱鉛筆 HSES20	シャチハタ OQN-28
171	捺印マット	50mm～150mm×100mm～200mm	個	147	エコー IM-10	コクヨ IP-900N
172	回転ゴム印	欧文日付、和文日付 3号明朝体	個	4	シャチハタ NFD-3M	サンビー TKA-D03
173	連結印	初号 スタンプ:数字 明朝体	個	1	サンビー BN-S0	コクヨ IS-110

## 12 テープ

NO	品名	規格	単位	予定数量	参考品	
174	セロハンテープ	幅18mm×25m ハンドカッター付	個	10	ニチバン TC-18E4	コクヨ T-SS18N
175		幅18mm×35m 透明	個	1,238	住友スリーエム BH-18	ニチバン CT405AP-18
176		幅24mm×35m 透明	個	5	住友スリーエム BH-24	ニチバン CT405AP-24
177	ビニールテープ	幅19mm×10m程度 ピンク	巻	2	ニチバン VT-19	ヤマト NO200-19-3
178		幅19mm×10m程度 黄	巻	2	ニチバン VT-19	ヤマト NO200-19-1
179		幅19mm×10m程度 黒	巻	2	ニチバン VT-19	ヤマト NO200-19-21
180		幅19mm×10m程度 赤	巻	2	ニチバン VT-19	ヤマト NO200-19-20
181		幅19mm×10m程度 白	巻	2	ニチバン VT-19	ヤマト NO200-19-5
182		幅19mm×20m程度 黄	巻	9	セキスイ V360Y02	MonotaRO 9153234
183		幅19mm×20m程度 黒	巻	11	セキスイ V360Y02	MonotaRO 9153252
184		幅19mm×20m程度 青	巻	9	セキスイ V360Y02	MonotaRO 9153261
185		幅19mm×20m程度 赤	巻	9	セキスイ V360Y02	MonotaRO 9153277
186		幅19mm×20m程度 白	巻	10	セキスイ V360Y02	MonotaRO 9153286
187		幅19mm×20m程度 緑	巻	9	セキスイ V360Y02	MonotaRO 9153295
188	マスキントープ	幅24mm×18m 厚0.096mm 材質 和紙	巻	71	ニチバン H251-24	リンレイテープ No.121
189	メンディングテープ	幅18mm×30m	巻	399	住友スリーエム 810-1-18	ニチバン MDLP-18
190		幅18mm×50m	巻	19	住友スリーエム 810-3-18	ニチバン MD-18L

## 13 デスクマット

NO	品名	規格	単位	予定数量	参考品	
191	デスクマット	マット付き、1,200mm程度×695程度×1.5mm程度	枚	241	プラス DM-127EW	ライオン 253-05
192		マット付き、1,400mm程度×695程度×1.5mm程度	枚	176	プラス DM-147EW	ライオン 253-03
193		マット付き、1,600mm程度×695程度×1.5mm程度	枚	75	プラス DM-167EW	ライオン 253-01

## 14 のり

NO	品名	規格	単位	予定数量	参考品	
194	スティックのり	容量20g程度 固形 キャップ付	個	982	ヤマト YS-8	トンボ鉛筆 PT-TC
195	テープのり	テープ幅8.4mm 長さ13m～14m	個	7	トンボ鉛筆 PN-MSF8.4	ニチバン TN-DS8
196		テープ幅8.4mm 長さ16m	個	9	プラス TG-620	コクヨ タ-DM400-08
197		テープ幅8.4mm 長さ22m～25m	個	5	プラス TG-610BC	べんてる XERT45-C
198		テープ幅10.0mm 長さ32m	個	9	ゼネラル GB-601B	ライオン GB-601B

199	テープのり詰替用	幅8.4mm 長さ13m～14m	個	8	ニチバン TN-DS8S	トンボ鉛筆 PN-MSF8.4
200		幅8.4mm 長さ16m	個	18	トンボ鉛筆 PR-MSF8.4	コクヨ タ-DM400-08
201	液状のり	容量50g程度 液体 キャップ付	個	418	ヤマト E-NA-150	トンボ鉛筆 PT-WT
202	瞬間接着剤	容量2g程度 液状又はゼリー状	個	9	コニシ #04613	住友スリーエム 7005S
203	ボンド	木工用 速乾 500g程度	個	1	コニシ #40007	セメダイン AE-196

## 15 パウチフィルム

NO	品名	規格	単位	予定数量	参考品	
204	パウチフィルム	57mm×82mm 厚さ100μm以上 100枚以上入	箱	1	明光商会 MP10-5782	ライオン MP10-5782
205		60mm×90mm 厚さ100μm以上 100枚以上入	箱	2	明光商会 MP10-6090	ライオン MP10-6095
206		65mm×95mm 厚さ100μm以上 100枚以上入	箱	1	明光商会 MP10-6595	ライオン MP10-6095
207		68mm×99mm 厚さ100μm以上 100枚以上入	箱	1	アスカ BH025	ライオン MSP-F6595N
208		70mm×100mm 厚さ100μm以上 100枚以上入	箱	6	明光商会 MP10-70100	ライオン MP10-70100
209		106mm×154mm 厚さ100μm以上 100枚以上入	箱	1	明光商会 MP10-109153	コクヨ MSP-F109153N
210		307mm×430mm 厚さ100μm以上 100枚以上入	箱	1	明光商会 MP10-307430	ライオン MP10-307430
211		A4判 厚さ100μm以上 100枚以上入	箱	815	明光商会 MP10-220307	ライオン MP10-220307
212		B4判 厚さ100μm以上 100枚以上入	箱	303	明光商会 MP10-267375	ライオン MP10-267375

## 16 パンチ

NO	品名	規格	単位	予定数量	参考品	
213	パンチ	2穴 穴あけ枚数約10枚	個	101	カール事務器 LP-16K-B	カール 事務器No.35-□
214		2穴 穴あけ枚数約20枚	個	161	オープン工業 PU-15N-BU	マックス DP-23
215		2穴 穴あけ枚数約36枚以上	個	2	カール事務器 SD-85-B	コクヨ PN-83NB
216		2穴 穴あけ枚数約180枚	個	1	プラス PU-220	カール 事務器No.122N
217		3穴 穴あけ枚数約15枚	個	1	プラス PU-300LE	オープン工業 PU-303
218	パンチラベル	外径14.5mm 内径6mm 白	個	23	ニチバン ML-250RC-60	ジョインテックス B058J

## 17 ファイル

NO	品名	規格	単位	予定数量	参考品	
219	クリアブック	A4 縦型 ポケット枚数10 中仕切 分類用インデックス付	冊	3	キングジム 5136H	リヒトラブ N-3631-1
220		A4 縦型 ポケット枚数20 中仕切 分類用インデックス付	冊	3	キングジム 5136	リヒトラブ N-3632-1
221		A4 縦型 黒 ポケット枚数20枚	冊	3	キングジム 136SP	コクヨ ラ-T560D
222		A4 縦型 黒 ポケット枚数40枚	冊	2	キングジム 136SPW	キングジム 132CW
223		A4 縦型 青 ポケット枚数20枚	冊	9	ライオン 143-09	コクヨ ラ-T560B
224		A4 縦型 青 ポケット枚数40枚	冊	2	ライオン 143-14	コクヨ ラ-T570B
225		A4 縦型 赤 ポケット枚数20枚	冊	8	リヒトラブ N-2037	コクヨ ラ-T560R
226		A4 縦型 赤 ポケット枚数40枚	冊	2	リヒトラブ N-2047	コクヨ ラ-T570R
227	フラットファイル	A4 横型 2穴 背幅18mm	冊	948	プラス NO. 022N BL	コクヨ フ-V15
228		A4 横型 2穴 背幅100mm	冊	30	セキセイ AE-51J-10	コクヨ フ-95B
229		A4 縦型 2穴 背幅18mm	冊	2,692	プラス NO. 021N BL	コクヨ フ-V10
230		B4 横型 2穴 収容枚数100枚以上	冊	1	プラス NO. 012N BL	コクヨ フ-V19
231		統一伝票3型用 2穴 収容枚数150枚	冊	66	コクヨ フ-V44B	
232	リングファイル	A4 縦型 2穴 リング式 背幅 30mm	冊	9	ビュートンジャパン BRF-A4	ライオン 122-01
233		A4 縦型 2穴 リング式 背幅 40mm	冊	9	キングジム 603BF	ライオン 121-16
234		A4 縦型 2穴 リング式 背幅 50mm	冊	2	キングジム 3673	キング ジム697
235	レターファイル	A4 横型 背幅20mm以下	冊	163	リヒトラブ F-537	コクヨ フ-555B
236		A4 縦型 背幅20mm以下	冊	1,469	テージー FL-340-01	コクヨ フ-550B
237	レバー式ファイル	A4 横型 2穴 綴厚17mm～20mm	冊	7	リヒトラブ F-371	コクヨ フ-305B
238		A4 縦型 2穴 綴厚18mm～25mm	冊	10	キングジム5 76A アオ	コクヨ フ-300B

239	個別フォルダー	A4 ピンク 材質:板紙 10枚入	冊	7	プラス FL-061IK PK	スガタ KFA4PK
240		A4 青 材質:板紙 10枚入	冊	7	プラス FL-061IK BL	スガタ KFA4BL
241		A4 黄 材質:板紙 10枚入	冊	7	プラス FL-061IK YL	スガタ KFA4YE
242		A4 緑 材質:板紙 10枚入	冊	7	プラス FL-061IK GR	スガタ KFA4GR
243	書類ケース	A4 縦型 335mm×240mm×30mm 半透明 クリアポケット付	冊	21	セキセイ SSS-1212-10	リトラブ G5610-8
244	AZファイル	A4 縦型 グレー 縦267mm×横257mm×背幅 89mm 470枚以上	冊	3	ライオン 120-01	コマロ フ-290NB
245	クランプファイル	A4 縦型 Z式金具 収容枚数100枚	冊	3	コクヨ フ-390B	ビュートン ICL-A4-DB
246	ボックスファイル	A4 組立て式	冊	6	コクヨ A4-SFBN-B	ライオン 117-56

## 18 筆記用具等

NO	品名	規格	単位	予定数量	参考品	
247	サインペン	水性 8色 ツインキャップ 細字1.2~1.8mm 太字6.0mm	組	87	寺西化学工業 MAQ50C-8	三菱鉛筆 PM150TR8C
248		水性 赤 ツインキャップ 細字1.2~1.8mm 太字6.0mm	本	110	三菱鉛筆 PM150TR. 15	ゼブラ WYT5
249		水性 黒 ツインキャップ 細字1.2~1.8mm 太字6.0mm	本	141	三菱鉛筆 PM150TR. 24	ゼブラ WYT5
250		水性 黒 細字	本	7	三菱鉛筆 PM120T. 24	ぺんてる S520-AD
251		水性 赤 細字	本	2	三菱鉛筆 PM120T. 15	ぺんてる S520-BD
252	シャープペンシル	芯径0.5 ノック式 10本入	箱	511	セーラー万年筆 21-3082-502	志正堂 GM-MP01-BK*10
253		芯径0.5 ノック式 グリップ:シリコンラバー	本	12	三菱鉛筆 VERYシャ楽	ゼブラ タップリクリップ
254	シャープペン用替芯	0.5mm B	個	1,816	ぺんてる C255-B	志正堂 GM-L05N-B
255		0.5mm HB	個	766	ぺんてる C255-HB	志正堂 GM-L05N-HB
256	ボールペン	ゲルインク 青 キャップ式 極細	本	1	三菱鉛筆 UM151	ぺんてる BG202-C
257		ゲルインク 赤 キャップ式 ボール径0.5mm	本	3	三菱鉛筆 UM100EW. 15	三菱鉛筆 UM100 15
258		ゲルインク 赤 キャップ式 極細	本	1	三菱鉛筆 UM151	ぺんてる BG-202B
259		ゲルインク 赤 キャップ式 超極細	本	2	三菱鉛筆 UM15128. 15	パイロット LH-20C25-R
260		ゲルインク 赤 ノック式 ボール径0.5mm	本	680	三菱鉛筆 UMN105EW. 15	ゼブラ JJ3-R
261		ゲルインク 黒 キャップ式 ボール径0.5mm	本	55	三菱鉛筆 UM100EW. 24	三菱鉛筆 UM100 24
262		ゲルインク 黒 キャップ式 極細	本	2	三菱鉛筆 UM151	ぺんてる BG-202-A
263		ゲルインク 黒 キャップ式 超極細	本	2	三菱鉛筆 UM15128. 24	パイロット LH-20C25-B
264		ゲルインク 黒 ノック式 ボール径0.5mm	本	767	三菱鉛筆 UMN105EW. 24	ゼブラ JJ3-BK
265		ゲルインク 黒 ノック式 ボール径0.7mm	本	5	ゼブラ JJB15	三菱鉛筆 UMN2070724
266		水性 赤 ノック式 ボール径0.7mm	本	1	ゼブラ JJB15-R	ぺんてる KL257-B
267		水性 黒 ノック式 ボール径0.7mm	本	1	ゼブラ JJB15-BK	ぺんてる KL257-A
268		油性 加圧式 青 径0.7mm	本	7	三菱鉛筆 SN200PT0733	トンボ鉛筆 BC-AP41
269		油性 加圧式 赤 径0.7mm	本	8	三菱鉛筆 SN200PT0715	ぺんてる KL257-B
270		油性 加圧式 黒 径0.5mm	本	3	ぺんてる KL255-A	パイロット BPS-GPN-EFB
271		油性 加圧式 黒 径0.7mm	本	9	三菱鉛筆 SN200PT0724	トンボ鉛筆 BC-AP
272		油性 青 ボール径0.7mm	本	3	ゼブラ BN5-BL	三菱鉛筆 SN-100-07.33
273		油性 黒 ノック式 ボール径0.7mm	本	11	ゼブラ KRB-100-BK	ぺんてる BP127-A
274		油性 黒 ノック式 ボール径0.5mm ラバーグリップ付 10本入	箱	345	ゼブラ BNS5-BK	ぺんてる BK125-A
275		油性 黒 ノック式 ボール径0.7mm ラバーグリップ付 10本入	箱	263	ゼブラ BN5-BK	志正堂 GM-BP10BK*10
276		油性 赤 キャップ式 ボール径0.5mm	本	8	三菱鉛筆 SG10005. 15	ゼブラ BNS9-R
277		油性 赤 ノック式 ボール径0.7mm	本	10	ゼブラ KRB-100-R	ぺんてる BP127-B
278		油性 赤 ノック式 ボール径0.5mm ラバーグリップ付 10本入	箱	281	三菱鉛筆 SN10005. 15	ゼブラ BNS5-R
279	油性 赤 ノック式 ボール径0.7mm ラバーグリップ付 10本入	箱	194	三菱鉛筆 SN10007. 15	コクヨ PR-100R	
280	多機能ペン	スライドレバー式 細字0.7mm(黒・赤) 0.5mm シャープ	本	3	三菱鉛筆 ジェットストリーム2&1	ゼブラ エアーフィット2+S
281		スライドレバー式 細字0.7mm(黒・赤・青) 0.5mm シャープ	本	4	三菱鉛筆 MSXE51007	ゼブラ クリップオンマルチ2000

282	ホワイトボードマーカー	油性 黒 ノック式 小字 10本入	組	1	べんてる MWX6M-A	
283		油性 青 ノック式 小字 10本入	組	1	べんてる MWX6M-C	
284		油性 赤 ノック式 小字 10本入	組	1	べんてる MWX6M-B	
285		油性 緑 ノック式 小字 10本入	組	1	べんてる MWX6M-D	
286		油性 黒 小字	本	1,608	べんてる EMWLS-A	ゼブラ YYR2-BK
287		油性 青 小字	本	740	べんてる EMWLS-C	ゼブラ YYR2-BL
288		油性 赤 小字	本	1,464	べんてる EMWLS-B	ゼブラ YYR2-R
289		油性 4色 中字	組	4	べんてる MW50M	コクヨ PM-BN102□
290		油性 黒 中字	本	1,048	べんてる EMWLM-A	志正堂 GM-BM2-D
291		油性 青 中字	本	833	べんてる EMWLM-C	志正堂 GM-BM2-B
292		油性 赤 中字	本	870	べんてる EMWLM-B	志正堂 GM-BM2-R
293		油性 黒 太字	本	512	べんてる EMWL5W-A	サクラ WBKE-L#49
294		油性 青 太字	本	314	べんてる EMWL5W-C	サクラ WBKE-L#36
295		油性 赤 太字	本	350	べんてる EMWL5W-B	サクラ WBKE-L#19
296	マーカー	油性 8色 細字1.0~1.5mm 8本入	組	1	寺西化学工業 M500C-8	ステッドラー 317WP8
297		油性 8色 ツインキャップ式 インキ補充式 極細0.5mm 細字1.0~1.3mm 8本入	組	6	ゼブラ YYTS5-8C	寺西化学工業 MMJ70C-8
298		油性 8色 ツインキャップ式 細字1.5~2.0mm 太字6.0mm 8本入	組	1,135	ゼブラ YYT5-8C	寺西化学工業 MMJ50C-8
299		油性 黒 ツインキャップ式 細字1.5~2.0mm 太字6.0mm	本	1,147	ゼブラ YYT5	三菱鉛筆 PA-152TR
300		油性 黒 線幅1.0~8.0mm	本	24	寺西 ML-T1	三菱鉛筆 AS-1E
301	鉛筆	B 黒	ダース	7	トンボ鉛筆 LA-KEAB	三菱鉛筆 K9800EWB
302		HB 黒	ダース	1,247	トンボ鉛筆 LA-KEAHB	三菱鉛筆 K9800EWHB
303		HB 黒 消ゴム付き	ダース	21	トンボ鉛筆 2558-HB	三菱鉛筆 K9852HB
304	色鉛筆	朱	ダース	971	三菱鉛筆 K2351EW	トンボ鉛筆 8900-V
305		朱5:藍5	ダース	268	三菱鉛筆 K2667EW	トンボ鉛筆 8900-VP
306	蛍光ペン	水性 ピンク	本	1,928	ゼブラ WKCR1-P	志正堂 GM-KP01-P
307		水性 オレンジ	本	1,928	ゼブラ WKCR1-OR	志正堂 GM-KP01-O
308		水性 黄	本	1,928	ゼブラ WKCR1-Y	志正堂 GM-KP01-Y
309		水性 緑	本	1,928	ゼブラ WKCR1-G	志正堂 GM-KP01-G
310		水性 青	本	1,928	ゼブラ WKCR1-BL	志正堂 GM-KP01-B
311		水性 5色 ペン芯4.0mm 5本入	組	125	ゼブラ WKCR1-5C	志正堂 GM-KP01-S5
312	砂消しゴム	インク・ボールペン用	個	287	べんてる ZEB20	トンボ ES-512A
313	消しゴム	40mm~60mm×15mm~26mm×10mm~15mm	個	1,892	トンボ鉛筆 PE-04A	志正堂 GM-ER100
314	ホワイトボード用イレーザー	75mm~160mm×35mm~60mm×22mm~30mm	個	318	クラウン CR-ER3000-1	ジョイントテックス H077J
315	ノート	A4 罫幅6mm以上 行数35行以上	冊	510	アピカ 1A4FE	志正堂 GM-NB50
316	ペン皿	80mm~150mm×230mm~280mm×15mm~ 20mm	個	192	オープン工業 PS-21-BK	クラウン CR-P280-DGR
317	定規	アクリル製 15cm~20cm	本	335	プラス 20cm	クラウン 3100931009
318		アクリル製 25cm~30cm	本	272	プラス 30cm	ライオン 270-04
319	筆	水彩、アクリル用 丸筆 小(6号)	本	3	べんてる ZBNR-6	サクラ NR6
320		水彩、アクリル用 丸筆 大(14号)	本	2	べんてる ZBNR-14	サクラ NR14
321		水彩、アクリル用 丸筆 特大(18号)	本	2	べんてる ZBNR-18	サクラ NR18
322		水彩、アクリル用 平筆 小(6号)	本	2	べんてる ZBNF-6	サクラ NF6
323		水彩、アクリル用 平筆 大(14号)	本	2	べんてる ZBNF-14	サクラ NF14
324		水彩、アクリル用 平筆 特大(18号)	本	2	べんてる ZBNF-18	サクラ NF18
325	筆ペン	水性 中字 キャップ付	本	3	べんてる XFL2L	トンボ鉛筆 GCD-121

## 19 ブックエンド

NO	品名	規格	単位	予定数量	参考品	
326	ブックエンド	小(129mm×115mm×140mm程度) スチール製 滑止め付 2個入	組	6	ライオン NO. 5	コクヨ BS-32NM
327		中(156mm×126mm×168mm程度) スチール製 滑止め付 2個入	組	148	クラウン CR-BE16-BE	ライオン NO. 6
328		大(162mm×140mm×193mm程度) スチール製 滑止め付 2個入	組	172	クラウン CR-BE15-BE	ライオン NO. 7

## 20 パイプ式ファイル

NO	品名	規格	単位	予定数量	参考品	
329	片開きパイプ式ファイル	A4 縦型 100mm	冊	3	コクヨ フーE6100	プラス FL-008FB
330		A4 縦型 50mm	冊	3	コクヨ フーE650	キングジム 975GX
331		A4 縦型 80mm	冊	3	コクヨ フーE680	キングジム 978GX
332	両開きパイプ式ファイル	A3 横型 50mm	冊	4	キングジム 1005 EN	コクヨ フーRT653B
333		A4 横型 30mm	冊	3,690	キングジム 2483A	ライオン NO. 732RK
334		A4 横型 40mm	冊	3,767	キングジム 2484A	ライオン NO. 742RK
335		A4 横型 50mm	冊	3,359	キングジム 2485A	ライオン NO. 752RK
336		A4 横型 60mm	冊	35	キングジム 2486A	ライオン NO. 762RK
337		A4 横型 80mm	冊	1,792	キングジム 2488A	ライオン NO. 782RK
338		A4 横型 100mm	冊	3,157	キングジム 2480A	ライオン NO. 7102RK
339		A4 縦型 20mm	冊	50	キングジム 2472A	ライオン NO. 723K
340		A4 縦型 30mm	冊	7,219	キングジム 2473A	ジョイントテックス D053J
341		A4 縦型 40mm	冊	6,627	キングジム 2474A	ライオン NO. 7432RK
342		A4 縦型 50mm	冊	5,326	キングジム 2475A	ジョイントテックス D055J
343		A4 縦型 60mm	冊	2,516	キングジム 2476A	ライオン NO. 763RK
344		A4 縦型 80mm	冊	5,144	キングジム 2478A	ジョイントテックス D058J
345		A4 縦型 100mm	冊	8,501	キングジム 2470A	ライオン NO. 7103RK
346		B4 横型 40mm	冊	409	キングジム 2492A	ライオン NO. 740RK
347	B4 横型 50mm	冊	5	キングジム 2495A	ライオン NO. 750RK	

## 21 雑貨類

NO	品名	規格	単位	予定数量	参考品	
348	耳栓	JIS適合品 防音・騒音対策用 2個入	包	7	住友スリーエム イアソフットN1	住友スリーエム 1100-10
349	カラーピン	透明色 だるま型 80本以上入	包	104	スガタ S3114	ライオン CS-M02
350	指サック	サイズ:S 内径11mm~13mm 4個入	包	9	プラス KM-301	TANOSEE TY-23B
351		サイズ:M 内径13mm~15mm 4個入	包	14	プラス KM-302 BL	TANOSEE TY-27P
352		サイズ:L 内径15mm~18.5mm 4個入	包	15	プラス KM-303 BL	TANOSEE TY-29B
353	コインカウンター	215mm×150mm 青	個	1	クラウン CR-CR23-BL	カール MR-2000
354		247mm×167mm 青	個	1	クラウン CR-CR200-BL	カール MR-2010N
355	タック名札	90mm×60mm×80mm 安全ピン・クリップ対応	個	3	オープン工業 M-67	ライオン N-73K
356	紙めくりクリーム	容量:10g程度 無香料	個	1	ヤマト NS-200	フエキ KM25



カテゴリー I-2 事務用消耗品(OA関連品)

1 OA関連品

NO	品名	規格	単位	予定数量	参考品
1	CD-R	700MG PCデータ用 50枚入	包	545	ソニー 50CDQ80GPWP TDK CD-R80PWD*50PA
2	CD-RW	700MG PCデータ用 ブラケース付 10枚入	包	458	日立マクセル CDRW80MIX.1P10S TDK CD-RW80×10CCS
3	OAクリーナー	バケツ付き 枚数:300枚以上入	箱	7	旭化成 HD-9001B 旭化成 WU-9002B
4		枚数:60枚以上入	箱	2,869	プラス OC-200 ジョイントテックス A313J
5	OAクリーナー詰替用	枚数:50枚以上入	箱	3,147	サンワサプライ CD-WT4NP 住友スリーエム OC-50WR
6		枚数:60枚以上入	箱	336	プラス OC-231 ジョイントテックス A315J
7		枚数:300枚以上入	箱	7	旭化成 HD-9001R 旭化成 WU-9002R
8	USBメモリー	2GB	個	1	イメーション UFDNFE2G サンワサプライ UFD-RCM2
9		4GB	個	55	エレコム TS4GJF500 MF-NU2A04GBK
10		8GB	個	103	エレコム TS8GJF500 MF-NU2A08GBK
11		16GB	個	7	エレコム TS16GJF500 MF-NU2A16GBK
12		32GB	個	234	エレコム TS32GJF500 MF-NU2A32GBK

2 PPC用紙等

NO	品名	規格	単位	予定数量	参考品
13	PPC用紙	A3判 グリーン購入法第6条第2項第2号に規定され、総合評価値が80以上 500枚×3冊入	箱	1,215	大王製紙 A3 PPC用紙902860 アビカ OJA3R100
14		A4判 グリーン購入法第6条第2項第2号に規定され、総合評価値が80以上 500枚×10冊入 (又は500枚×5冊入×2)	箱	19,937	ジョイントテックス リサイクルマルコピー ペーパー-A095 大王製紙 A4 PPC用紙902861 アスクル 023-785 アビカ OJA4R100
15		B4判 グリーン購入法第6条第2項第2号に規定され、総合評価値が80以上 500枚×5冊入	箱	1,272	大王製紙 B4 PPC用紙902862 アビカ OJB4R100
16	MC厚手マット紙ロール	610mm×25mm以上 紙厚190~210μm	巻	22	エプソン MCSF24R4 サイバーグラフィクス MA8C-24
17		1, 118mm×25mm以上 紙厚190~210μm	巻	8	エプソン MCSF44R4 サイバーグラフィクス MA8C-44
18	PX/MC写真用紙ロール	610mm×30mm以上 厚手光沢	巻	19	エプソン PXMC24R1 セイコーアイ・インフォテック SG-2416
19		1, 118mm×30mm以上 厚手光沢	巻	2	エプソン PXMC36R1 セイコーアイ・インフォテック SG-4416
20	PXマット紙ロール	420~432mm×40mm以上 薄手	巻	9	エプソン PXMC2R9 ビクトリコ IJC120 432mm×45m
21	PX上質紙ロール	420mm×40mm以上 2本入り	箱	10	エプソン PXMC2R8 日本オセ ISP450B
22	インクジェットフォト光沢紙	A4判 紙厚:258μm~270μm 20枚入	包	709	エプソン KA420PSKR キャノン GL-101A420
23	インクジェットプリンタ用紙	A4判 光沢紙 50枚以上入	包	72	エプソン KA450PGP キャノン GL-101A450
24		B4判 光沢紙 100枚以上入	包	72	プラス IT-130MP 富士フイルム SB4100
25	L判 光沢紙・厚手 60枚以上入	包	72	富士フイルム WPL100PRM ナカバヤシJ PPG-L-100	
26	プロフェッショナルフォトペーパー	406~432mm×30mm以上 厚手光沢	巻	10	エプソン PXMC16R1 ビクトリコ DCP3Plus 432×30
27		610mm×30mm以上 薄手光沢	巻	34	エプソン PXMC24R12 ヤマハ産業 FP17D
28		1, 118mm×30mm以上 薄手光沢	巻	10	エプソン PXMC44R12 ヤマハ産業 FP-17I
29	写真光沢紙	L判超厚手 100枚以上	包	171	エプソン KL100SCKR マクセル IJ-SP3SL-100C
30	普通紙ロール	610mm×45m 紙厚130μm 2本入り	箱	50	エプソン PMSP24R6 コクオ KJ-WM610
31		610mm×50m 紙厚110μm 2本入り	箱	2	日本オセ IPP24J コクオ KJ-WP610
32		1, 118mm×45m 2本入り	箱	12	エプソン PMSP44R6 三菱製紙 IJ-PROOF(IP81)/1118

## カテゴリ II 什器

注:1 納品は、組立納品とし、設置が必要な物は設置調整を含むものとする。

2 製造業者が作成した取扱説明書を1台ごとに1部添付する。

3 製品の規格は、参考品と同等とし、仕様は同等又はそれ以上のものであること。

### 1 机

NO	品名	規格	仕様	色等	単位	予定数量	参考品
1	平机	W1,600mm D 700mm H 700mm	引出し3個以上で引出しストッパー付、高さ調整用アジャスター付 配線取出口:1箇所以上 デスクコンセント:1箇所以上 デスクトップパネル取付け可能 材質:スチール	本体色:ホワイト又はグレー系 天板色:本体同色若しくは同系色又は木目調	台	3	(株)稲葉製作所 VD-167(机) ADR-電源コンセント (デスクコンセント) (株)くろがね工作所 JD-V167F/CUR
2		W1,400mm D 700mm H 700mm	引出し3個以上で引出しストッパー付、高さ調整用アジャスター付 配線取出口:1箇所以上 デスクコンセント:1箇所以上 デスクトップパネル取付け可能 材質:スチール	本体色:ホワイト又はグレー系 天板色:本体同色若しくは同系色又は木目調	台	11	(株)稲葉製作所 VD-147(机) ADR-電源コンセント (デスクコンセント) (株)くろがね工作所 JD-V147F/CUR
3		W1,200mm D 700mm H 700mm	引出し2個以上で引出しストッパー付、高さ調整用アジャスター付 配線取出口:1箇所以上 デスクコンセント:1箇所以上 デスクトップパネル取付け可能 材質:スチール	本体色:ホワイト又はグレー系 天板色:本体同色若しくは同系色又は木目調	台	52	(株)稲葉製作所 VD-127(机) ADR-電源コンセント (デスクコンセント) (株)くろがね工作所 JD-V127F/CUR
4		W 800mm D 700mm H 700mm	脚下端調整用アジャスタ付	本体色:ホワイト又はグレー系 天板色:本体同色若しくは同系色又は木目調	台	28	(株)稲葉製作所 VD-087 東京鋼鐵工業(株) DS-087HS
5	デスクトップパネル ロータイプ	W1,200mm H 300mm~350mm	平机(W1200mm)に取り付け可能	ブルー系	台	3	トヨセット(株) DPNW-123-PB (株)稲葉製作所 VD-DTP-312F
6	OAテーブル	W1,400mm D 600mm H 700mm	高さ調整用アジャスター付 配線取出口:1箇所以上 デスクコンセント:1個以上	本体色:ホワイト又はグレー系 天板色:本体同色若しくは同系色又は木目調	台	13	(株)稲葉製作所 CJ-146G(机) ADR-電源コンセント (デスクコンセント) (株)ナイキ NED146F-AWL(机) NEK3P-2 (デスクコンセント)
7	連結型会議用テーブル	W 1750mm~1,850mm D 550mm~650mm H 650mm~750mm	連結型会議用テーブルに連結可能 幕板付き 天板、幕板は、木製	幕板、天板色: ローズ色又は オーク色	台	7	(株)くろがね工作所 JT-HAL1860EE トヨセット(株) ATR-1806R
8	スタッキングテーブル 幕板付	W 1,750mm~1,850mm D 550mm~650mm H 650mm~750mm	幕板上部に、配線を収納可能 スタッキング可能 キャスター付き	天板色:ローズ色 又はオーク色	台	56	(株)ナイキ KUX1860PT-BP (株)稲葉製作所 BT-2286
9	ミーティングテーブル	W1,450mm~1,550mm D 700mm~800mm H 650mm~750mm	使用可能人数:4名以上 高さ調整用アジャスター付	天板:白又は木目調 脚部:シルバー又はグレー系	台	6	東洋事務器工業(株) TSK-1575-M0 生興(株) MTS-15750TW
10	折りたたみテーブル 幕板付	W1,750mm~1,850mm D 550mm~650mm H 650mm~750mm	幕板及び棚付 ロック機能及びストッパー付 脚部:スチール	脚部:シルバー又はグレー系 天板:白色又は茶色系	台	57	生興(株) MT-2060MPR (株)稲葉製作所 AC-8286PT
11	折りたたみテーブル 幕板なし	W1,750mm~1,850mm D 550mm~650mm H 650mm~750mm	棚付 ロック機能及びストッパー付 脚部:スチール	脚部:シルバー又はグレー系 天板:白色又は茶色系	台	61	(株)くろがね工作所 JT-LH1860AC トヨセット(株) OMT-1860T-G
12	センターテーブル (応接用)	W 1,150mm~1,250mm D 550mm~650mm H 350mm~550mm	材質:木製	ローズ又はブラウン	台	40	(株)ナイキ ZRT81N (株)くろがね工作所 JR-CT004
13	コーナーテーブル (応接用)	W 550mm~750mm D 550mm~750mm H 350mm~550mm	材質:木製	センターテーブル (応接用)と同色	台	4	東洋事務器工業(株) TSL-2170D3TS (株)稲葉製作所 RT-263

### 2 椅子

NO	品名	規格	仕様	色等	単位	予定数量	参考品
14	事務用回転椅子 (肘付)1号	座幅 500mm以上 高さ 1,100mm以上 (上下機能最低時)	本革(一部、合成皮革可) リクライニング又はロッキング機能付、 座の上下調節可能(ガス式)、両肘付 ナイロンキャスター付	黒色	脚	9	東洋事務器工業(株) TBX-650KN (株)ナイキ E989L-BK
15	事務用回転椅子 (肘付)2号	座幅 480mm以上 高さ 1,000mm以上 (上下機能最低時)	合成皮革 リクライニング又はロッキング機能付、 座の上下調節可能(ガス式)、両肘付 ナイロンキャスター付	黒色	脚	53	トヨセット(株) 1-6175V8-BK (株)くろがね工作所 K-APT4301
16	事務用回転椅子 (肘付)3号	座幅 470mm以上 高さ 900mm以上 (上下機能最低時)	リクライニング又はロッキング機能付、 座の上下調節可能(ガス式)、両肘付 ハンガー、ナイロンキャスター付	青色系(背)	脚	167	(株)くろがね工作所 LBA-3SM/CH (株)稲葉製作所 SJ2411
17	事務用回転椅子 (肘付)4号	座幅 470mm以上 高さ 800mm~900mm (上下機能最低時)	リクライニング又はロッキング機能付、 座の上下調節可能(ガス式)、両肘付 ハンガー、ナイロンキャスター付	青色系(背)	脚	263	(株)稲葉製作所 SP2240(椅子) SQ9050(ハンガー) 東洋事務器工業(株) SJ1411
18	事務用回転椅子 (肘無)	座幅 470mm以上 高さ 800mm~900mm (上下機能最低時)	リクライニング又はロッキング機能付、 座の上下調節可能(ガス式)、肘無し ナイロンキャスター付	青色系(背)	脚	124	(株)稲葉製作所 SJ1100 ドラゴン CT-S530B-072-429-R
19	ミーティングチェア (肘付)	座幅 420mm以上	両肘、背もたれ、ナイロンキャスター 積重ね(スタッキング):4脚以上	張地色:青色系	脚	232	トヨセット(株) MC-802FC-B2 生興(株) SJC-4AK
20	折りたたみ椅子	座幅 380mm以上 高さ 700mm以上 高さ 950mm以下 (折りたたみ時) 厚さ 100mm以下 (折りたたみ時)	合成皮革 折りたたみ可能	張地色:青色系	脚	357	(株)くろがね工作所 JC-FC203BV (株)ナイキ E617PN-BL

21	スツール	φ400mm以上(座面) H 500mm以下(最縮寸法) 600mm以上(最伸寸法)	座面上下調節機能(ガス式)付 座面は、ビニール又は布張り 脚は、5本脚双輪キャスター付	張地色:青色系	脚	9	生興(株) TSS-15RN	(株)くろがね工作所 JC-EC4293F
22	アームチェア (応接用)2号	W 650mm以上 D 650mm以上	張地は、合成皮革 肘掛:木製を可とする。	張地色:黒、ブラウン 又はグレー	脚	54	(株)くろがね工作所 JR-RA0041V	(株)稲葉製作所 RL-177AC
23	アームチェア (応接用)3号	W 650mm以上 D 650mm以上	張地:布 肘掛けは、木製を可とする。	張地色:黒、ブラウン 又はグレー	脚	10	(株)ナイキ ZRE151S-BR	トヨセット(株) JF-181VAC-K
24	長椅子 (応接用)2号	W 1,700mm以上 D 650mm以上	張地:合成皮革 肘掛:アームチェア(応接用)2号と同じ仕様 大人3人着座可能	張地色:アーム チェア(応接用)2 号と同色	脚	38	(株)くろがね工作所 JR-RS0045V	(株)稲葉製作所 RL-177SF
25	長椅子 (応接用)3号	W 1,700mm以上 D 650mm以上	張地:布 肘掛:アームチェア(応接用)3号と同じ仕様 大人3人着座可能	張地色:アーム チェア(応接用)3 号と同色	脚	23	(株)ナイキ ZRE151L-BR	トヨセット(株) JF-181VSF-K
26	ロビーチェア (背付)	W1,750mm~1,850mm D 550mm~ 650mm	合成皮革又は布	青色系	脚	56	生興(株) LN-708A	(株)ナイキ RC180-52SN-BL
27	ロビーチェア (背なし)	W1,750mm~1,850mm D 450mm~ 550mm	合成皮革又は布	青色系	脚	3	(株)ナイキ RC180-51-BL	生興(株) LN-708B
28	ソファークラッシュ	ベットの寸法 W 1,800mm~2,100mm D 850mm~1,050mm	張地:合成皮革又は布張り	張地色:黒又はグ レー系	台	48	(株)くろがね工作所 JR-RS2207F	

## 3 取納庫

NO	品名	規格	仕様	色等	単位	予定数量	参考品
29	ワゴンA4 3段	W 350mm~400mm D 550mm~650mm H 575mm~625mm	平机下に収納可能 ワゴンの下段は、A4ファイル対応 オールロック機構付、引出しスト ッパ、ラッチ付、キャスター(ロック) 付 材質:スチール	ホワイト又はグ レー系	台	72	(株)稲葉製作所 MTR-ワゴン3段 (株)ナイキ NED046SXC-AWH
30	ワゴンA4 2段	W 350mm~400mm D 550mm~650mm H 575mm~625mm	平机下に収納可能 ワゴン引出し:A4ファイル対応引出 し2段 オールロック機構付、引出しスト ッパ、ラッチ付、キャスター(ロック) 付 材質:スチール	ホワイト又はグ レー系	台	1	(株)稲葉製作所 MTR-ワゴン2段 (株)ナイキ NED046SYC-AWH
31	ファイリングキャビネット B4-2段	W 400mm~500mm D 600mm~700mm H 650mm~750mm	仕切板:4枚以上付 1つの鍵で全ての引出しが施錠でき るオートロック機構付	ホワイト又はグ レー系	台	7	アイリスチトセ(株) B4-277N (株)ナイキ B4-277-LG
32	ファイリングキャビネット B4-4段	W 400mm~ 500mm D 600mm~ 700mm H 1,350mm~1,450mm	仕切板:8枚以上付 1つの鍵で全ての引出しが施錠でき るオートロック機構付	ホワイト又はグ レー系	台	9	アイリスチトセ(株) B4-4N (株)ナイキ B4-4-LG
33	ファイルワゴン	W 500mm~600mm D 300mm~400mm H 600mm~700mm	上部天板付 背板付 棚板:1枚以上位置変更可能 キャスター付	ホワイト又はグ レー系	台	2	(株)稲葉製作所 サイドワゴンS 生興(株)(株) FN-042UD
34	書庫下置 (両開き型)	W 900mm D 450mm H1,050mm(ベースを除く。)	下置タイプ、両開き扉、鍵付、ラッチ 付 棚板:2枚以上で位置調節可能 ベースは調整用アジャスター付 材質:スチール	ホワイト又はグ レー系	台	19	トヨセット(株) RW45-10H(本体) RG45-BB(ベース) (株)ナイキ NW-0911K-AW(本 体) NW-900B-MG (ベース)
35		W 900mm D 450mm H 2,100mm(ベースを除く。)	下置タイプ、両開き扉、鍵付、ラッチ 付 棚板:5枚以上で位置変更可能 ベースは調整用アジャスター付 材質:スチール	ホワイト又はグ レー系	台	25	(株)稲葉製作所 RV-B-21-9045 PW RV-ベース-9045 (株)ナイキ NW-0921K-AW NW-900B-MG(ベース)
36	書庫上置 (両開き型)	W 900mm D 450mm H1,050mm	上置タイプ(書庫下置に取付け可 能) 両開き扉、鍵付、ラッチ付 棚板:2枚以上で位置調節可能 材質:スチール	ホワイト又はグ レー系	台	27	トヨセット(株) RW45-10H (株)ナイキ NW-0911K-AW
37	書庫下置 (ガラス両開き型)	W 900mm D 450mm H 1,050mm(ベースを除く。)	下置タイプ、ガラス両開き扉、鍵付、 飛散防止フィルム張りガラス 飛出防止ラッチ機能付 棚板:2枚以上で位置変更可能 ベースは調整用アジャスター付 材質:スチール	ホワイト又はグ レー系	台	2	(株)稲葉製作所 RV-BG-11-9045PL (株)ナイキ NW-0911KG-AW
38	書庫下置 (スチール引違い型)	W 900mm D 450mm H1,050mm(ベースを除く。)	下置タイプ、2枚の引違い扉、鍵付、 ラッチ付 棚板:2枚以上で位置調節可能 ベースは調整用アジャスター付 材質:スチール	ホワイト又はグ レー系	台	34	トヨセット(株) RW45-10S(本体) RG45-BB(ベース) (株)くろがね工作所 JH-GU109(本体) JH-GUD09(ベース)
39	書庫上置 (スチール引違い型)	W 900mm D 450mm H1,050mm	上置タイプ(書庫下置に取付け可 能) 2枚引違い扉、鍵付、ラッチ付 棚板:2枚以上で位置調節可能 材質:スチール	ホワイト又はグ レー系	台	23	トヨセット(株) RW45-10S (株)くろがね工作所 JH-GU109F
40	書庫下置 (ガラス引違い型)	W 900mm D 450mm H1,050mm(ベースを除く。)	下置タイプ、枠付ガラス引違い扉、鍵 付き、飛散防止フィルム張りガラス 棚板:2枚以上で位置変更可能 ベースは調整用アジャスター付 材質:スチール	ホワイト又はグ レー系	台	33	(株)稲葉製作所 RV-CG-07-9045 (株)ナイキ NW-0911HG3-AW
41	書庫下置 (スチール3枚引違い型)	W 900mm D 450mm H1,050mm(ベースを除く。)	下置タイプ、3枚の引違い扉、鍵付、 ラッチ付 棚板:2枚以上で位置調節可能 ベースは調整用アジャスター付	ホワイト又はグ レー系	台	104	トヨセット(株) RW45-310S(本体) RG45-BB(ベース) (株)ナイキ NW-0911H3-AW (本 体) NW-900B-MG (ベース)
42	書庫上置 (スチール3枚引違い型)	W 900mm D 450mm H1,050mm	上置タイプ(書庫下置に取付け可 能) 3枚引違い扉、鍵付、ラッチ付 棚板:2枚以上で位置調節可能	ホワイト又はグ レー系	台	70	トヨセット(株) RW45-310S (株)ナイキ NW-0911H3-AW
43	書庫下置 (オープン型)	W 900mm D 450mm H1,050mm(ベースを除く。)	下置タイプ 棚板:2枚以上で位置調節可能 ベースは調整用アジャスター付	ホワイト又はグ レー系	台	4	トヨセット(株) RW45-10K(本体) RG45-BB(ベース) (株)くろがね工作所 JH-GU109T(本体) JH-GUD09(ベース)

44	書庫 上置 (オープン型)	W 900mm D 450mm H1,050mm	上置タイプ(書庫下置に取付け可能) 棚板:2枚以上で位置調節可能	ホワイト又はグレー系	台	23	トヨセツ(株) RW45-10K	(株)くろがね工作所 JH-GU109T
45	書庫 下置 (3段引出し型)	W 900mm D 450mm H1,050mm(ベースを除く。)	下置タイプ、3段A4対応の引出し、 鍵付、ラッチ付、二重引出し防止 (セーフティロック)付 仕切り板:各2枚以上で位置調節可能 ベースは調整用アジャスター付	ホワイト又はグレー系	台	17	トヨセツ(株) RW45-310D(本体) RG45-BB(ベース)	(株)ナイキ NW-0911S-3-AW(本体) NW-900B-MG(ベース)
46	書庫 下置 (4段引出し型)	W 900mm D 450mm H1,050mm(ベースを除く。)	下置タイプ、4段B5対応の引出し、 鍵付、ラッチ付、二重引出し防止 (セーフティロック)付 仕切り板:各2枚以上で位置調節可能 ベースは調整用アジャスター付	ホワイト又はグレー系	台	5	トヨセツ(株) RW45-410D(本体) RG45-BB(ベース)	(株)ナイキ NW-0911S-4-AW(本体) NW-900B-MG(ベース)
47	書庫 下置 (スモークグレー浅型)	W 900mm D 450mm H1,050mm(ベースを除く。) トレイ内H 45mm以下	下置タイプ トレイ(A4対応):3列20段以上 ベースは調整用アジャスター付	ホワイト又はグレー系	台	5	トヨセツ(株) RW45-10C69(本体) RG45-BB(ベース)	(株)ナイキ NW-0911ALS-AW (本体) NW-900B-MG(ベース)
48	書庫 下置 (スモークグレー深型)	W 900mm D 450mm H1,050mm(ベースを除く。) トレイ内H 60mm以上	下置タイプ トレイ(A4対応):3列10段以上 ベースは調整用アジャスター付	ホワイト又はグレー系	台	6	(株)ナイキ NW-0911ALL-AW(本体) NW-900B-MG(ベース)	(株)くろがね工作所 JH-GU109CBN(本体) JH-GUD09(ベース)
49	書庫 下置 (スモークグレー浅・深型)	W 900mm D 450mm H1,050mm(ベースを除く。) トレイ内H 浅45mm以下 深60mm以上	下置タイプ トレイ(A4対応):3列で浅10段以上、 深5段以上のコンビ ベースは調整用アジャスター付	ホワイト又はグレー系	台	3	(株)ナイキ NW-0911ALC-AW(本体) NW-900B-MG(ベース)	(株)くろがね工作所 JH-GU109CCN(本体) JH-GUD09(ベース)
50	スライド書庫 基本セット (ハイタイプ)	W 900mm D 450mm H2,100mm(ベースを除く。)	基本セット内訳 ベース:2列2連(前列スライド、後列 固定) 後列:オープン型書庫2個(スライド式 扉) 前列:両開き型書庫1個(ラッチ、鍵 付) 棚板:書庫1個に対し、5枚以上で位 置変更可能 スライドロック機アジャスター付	ホワイト又はグレー系	台	5	トヨセツ(株) 4SR-1BF(基本型後 ベース) 4SR-23BF(基本型前 ベース) 4SR-1BK(連結型後 ベース) 4SR-23BK(連結型前 ベース) 4SR-21N(オープン型 書庫)×2 4SR-21D(両開き型書 庫) GSR-21SSDN(エンド用 引戸) 4SR-WN(車輪セット) SR-KEY(ロックセット)	生興(株) FG45-2KBSE(固定 ベース専用) FG45-2KBSJ(固定 ベース中間用) FG45-MRBS(施錠 ベース2列目用) FG45-EBS(エンド ベース) FOD-21(フルオープ ン書庫)×2 RW45-21K(オープ ン型書庫)×2 RW45-21H(両開き 型書庫)
51	スライド書庫 増設セット (ハイタイプ)	W 900mm D 450mm H2,100mm(ベースを除く。)	増設セット内訳 ベース:2列1連(前列スライド、後列 固定) 後列:オープン型書庫1個 前列:両開き型書庫1個(ラッチ、鍵 付) 棚板:書庫1個に対し、5枚以上で位 置変更可能 ベースは調整用アジャスター付	ホワイト又はグレー系	台	7	トヨセツ(株) 4SR-1BK(連結型後 ベース) 4SR-23BK(オープン型 書庫) 4SR-21D(両開き型書 庫) 4SR-WN(車輪セット)	(株)くろがね工作所 JH-GM44R(連結用 ベース) JH-GU219T(オープ ン型書庫) JH-GU219H(両開き 型書庫)
52	ランマキャビネット	W 900mm D 450mm H 300mm	書庫上置に取付け可能 扉:両開き扉、飛出防止ラッチ機能付	書庫上置と同色	台	64	共栄工業(株) MY-03SW	(株)ナイキ NW039K-AW
53	書庫 笠木	W 900mm D 450mm H 70mm以下(縮長寸法) 100mm以上(伸長寸法)	ランマキャビネットに取付け可能 高さ調節可能	書庫上置と同色	台	52	共栄工業(株) MYA-KS901	(株)ナイキ NW-0900J- AW(H60 H105)
54	書庫 天板	W 900mm D 450mm H 10mm~20mm	書庫 下置に取付け可能	書庫と同色又は 木目調	台	11	共栄工業(株) MYA-UT900	(株)稲葉製作所 RV-ユニット天板25- 9045 SW
55	靴箱 (9人用)	W 850mm~950mm D 350mm~450mm H 900mm~1,000mm	3列3段 扉、鍵付 中棚付 材質:スチール	ホワイト又はグレー系	台	3	トヨセツ(株) TD-1145LG	(株)くろがね工作所 JH-LBS33K
56	靴箱 (18人用 横)	W 1,750mm~1,850mm D 350mm~450mm H 850mm~950mm	6列3段 扉、鍵付 材質:スチール	ホワイト又はグレー系	台	2	トヨセツ(株) SLC-18Y	(株)ナイキ SL1809K-18-AW
57	靴箱 (18人用 縦)	W 850mm~950mm D 350mm~450mm H 1,750mm~1,850mm	3列6段 扉、鍵付 中棚付 材質:スチール	ホワイト又はグレー系	台	5	東洋事務器工業(株) SLK-1836-TNG	トヨセツ(株) SLB-18
58	靴箱 (24人用)	W1,000mm~1,100mm D 350mm~450mm H1,700mm~1,800mm	4列6段 扉、鍵付 材質:スチール	ホワイト又はグレー系	台	17	東洋事務器工業(株) SLK-2446N-TNG	生興(株) SLB-424
59	靴箱 (24人用オープン)	W 950mm~1050mm D 300mm~400mm H 1,500mm~1,600mm	4列6段 オープンタイプ、中棚付 材質:スチール	ホワイト又はグレー系	台	3	(株)稲葉製作所 BO-24TH	(株)くろがね工作所 JH-KL460
60	更衣ロッカー 1人用	W 400mm~500mm D 450mm~550mm H1,750mm~1,850mm	片開き扉、ダイヤル錠付 鏡、ネクタイ掛け、パイプハンガー付 棚板:上下に各1枚 材質:スチール	ホワイト又はグレー系	台	37	生興(株) LKD-1	トヨセツ(株) SLA-1
61	更衣ロッカー 2人用	W 550mm~650mm D 450mm~550mm H1,750mm~1,850mm	2列、片開き扉、ダイヤル錠付 鏡、ネクタイ掛け、パイプハンガー付 棚板:上下に各1枚 材質:スチール	ホワイト又はグレー系	台	81	トヨセツ(株) SLA-2	(株)くろがね製作所 JH-KL22K
62	更衣ロッカー 3人用	W 850mm~950mm D 450mm~550mm H1,750mm~1,850mm	3列、片開き扉、ダイヤル錠付 鏡、ネクタイ掛け、パイプハンガー付 棚板:上下に各1枚 材質:スチール	ホワイト又はグレー系	台	55	(株)くろがね製作所 JH-KL32K	トヨセツ(株) SLA-3

63	多目的ロッカー 6人用	W 850mm～ 950mm D 450mm～ 550mm H1,750mm～1,850mm	3列2段、片開き扉、ダイヤル錠付 パイプハンガー付 棚板:1枚以上 材質:スチール	ホワイト又はグ レー系	台	2	トヨセツ(株) SLA-6	(株)くろがね製作所 JH-KL62K
64	多目的ロッカー 9人用	W 850mm～ 950mm D 450mm～ 550mm H1,750mm～1,850mm	3列3段、片開き扉、ダイヤル錠付 棚板:1枚以上 材質:スチール	ホワイト又はグ レー系	台	4	トヨセツ(株) SLA-9	(株)くろがね製作所 JH-SL3633KL
65	多人数用ロッカー	W 800mm～ 900mm D 450mm～ 550mm H 1,750mm～1,850mm	両開き扉、錠付 鏡、ネクタイ掛け、傘立、パイプハン ガー付 棚板:上部、下部にそれぞれ1枚 材質:スチール	ホワイト又はグ レー系	台	2	ジョイントテックス L-205DNG	(株)稲葉製作所 OL-10TNG
66	クリーンロッカー 大	W 850mm～ 950mm D 450mm～ 550mm H1,750mm～1,850mm	両開き扉 棚:片側に3段以上 モップ掛けフック:4個以上 雑巾掛け付 材質:スチール	ホワイト又はグ レー系	台	29	生興(株) SWA-900	(株)稲葉製作所 SL-90TNG
67	クリーンロッカー 小	W 450mm～ 550mm D 450mm～ 550mm H1,750mm～1,850mm	片開き扉 モップ掛けフック:3個以上 雑巾掛け付 材質:スチール	ホワイト又はグ レー系	台	20	(株)ナイキ CP4N-NG	生興(株) SWA-455
68	キッチンキャビネット	W 850mm～ 950mm D 400mm～ 500mm H 1,750mm～1,950mm	扉:上下に二分割 上部扉:本体収納式両開型扉 下部扉:両開き扉 上部にスライド式作業用テーブル(スト ッパー付) 上部に、スプーン等小物入れ用引出し 上部及び下部に各1枚以上の棚板 電源コンセント付	ホワイト又はグ レー系	台	25	(株)ナイキ OK15-AW	東洋事務機器工業 (株) 36M型
69	メールロッカー	W 850mm～ 950mm D 350mm～ 450mm H1,700mm～1,800mm W 250mm～ 300mm (投入口寸法) H 20mm～ 30mm (投入口寸法)	3列8段 扉、錠付 上部投入口	ホワイト又はグ レー系	台	5	東洋事務機器工業(株) MB-2438NA-TNG	(株)くろがね製作所 JH-MB3638K
70	キーボックス(60個用)	W 300mm～400mm D 40mm～110mm H 300mm～400mm	シリンダー錠付 ホルダー色3色以上		台	10	(株)くろがね製作所 JA-KB60N	(株)稲葉製作所 KB-60

## 4 木製家具

NO	品名	規格	仕様	色等	単位	予定数量	参考品	
71	木製両袖机	W1800mm～2,000mm D 800mm～ 900mm H 700mm～720mm	右袖3段(ベントレー付)、左袖2段、錠付 引出:錠付、引抜け防止ストッパー 付配線取出し口:1箇所以上	ローズウッド系	台	9	(株)稲葉製作所 EF-22WA 東洋事務機器工業 (株) VP-DEW	
72	木製サイドボード	W1600mm D 400mm～500mm H 700mm～720mm	中央は、両開き扉(ガラス)、両サイド は、片開き扉 棚板:扉ごとに1枚、位置変更可能	ローズウッド系	台	5	トヨセツ(株) VP11-SB	(株)稲葉製作所 EF-13SB
73	木製飾棚 (ガラス扉付)	W 900mm D 400mm～ 500mm H1,750mm～1,850mm	扉は、上下に二分割され、それぞれ 両開き扉 上部の扉は、ガラス扉 棚板:上部2枚以上、下部1枚以上で 位置変更可能	ローズウッド系	台	6	生興(株) VP-16BS	(株)ナイキ WR-770
74	木製書棚	W 900mm D 400mm～500mm H1,750mm～1,850mm	両開き扉 棚板:4枚以上	ローズウッド系	台	4	生興(株) KVP-20BST	(株)ナイキ WR-661KS-OA(下 置) WR-661KU-OA(上 置)
75	木製ワードローブ	W 600mm D 400mm～500mm H1750mm～1850mm	片開き、錠付、鏡、パイプハンガー、 ネクタイ掛け付 上部、下部に棚板1枚付	ローズウッド系	台	8	トヨセツ(株) VP16-LC	(株)稲葉製作所 EF-13WL

## 5 パネル類

NO	品名	規格	仕様	色等	単位	予定数量	参考品	
76	パネルスクリーン (クロス)1連	W 850mm～ 950mm H 1,450mm～1,550mm	全面クロスパネル 脚は、キャスター付で自立	ブルー系	台	13	豊通ライフケア(株) TP-F1509	(株)稲葉製作所 FM-1509FA
77		W 1,150mm～1,250mm H 1,750mm～1,850mm	全面クロスパネル 脚は、キャスター付で自立	ブルー系	台	17	豊通ライフケア(株) TP-F1812	(株)稲葉製作所 FM-1812FA
78	パネルスクリーン (クロス)2連	W 2,050mm～2,150mm H 1,750mm～1,850mm	全面クロスパネル 連結部で折り畳み可能 脚は、キャスター付で自立	ブルー系	台	4	豊通ライフケア(株) TP-F2821	(株)稲葉製作所 FM-2821FA
79	パネルスクリーン (クロス)3連	W 1,750mm～1,850mm H 1,750mm～1,850mm	全面クロスパネル 連結部で折り畳み可能 脚は、キャスター付で自立	ブルー系	台	9	(株)ナイキ WP50N2-66-K	(株)稲葉製作所 FM-3818FA
80		W 2,950mm～3,050mm H 1,750mm～1,850mm	全面クロスパネル 連結部で折り畳み可能 脚は、キャスター付で自立	ブルー系	台	6	豊通ライフケア(株) TP-F3830	(株)稲葉製作所 FM-3830FA
81	アコーディオンスクリー ン	W 1,500mm(最伸寸法) H 1,800mm	フレームサイドに連結用マグネット付 キャスター付	表面材:ビニール レザー レザー色:パー ジュ又はグリーン 系	台	6	(株)ナイキ WA65B-GR	(株)東洋事務機器工業 AS-65
82	ハイカウンター (中棚付)	W 1,750mm～1,800mm D 450mm～ 500mm H 850mm～ 900mm	中棚下:引違い扉、錠付 扉内は、棚板付、位置変更可能	ホワイト又はグ レー系	台	15	(株)稲葉製作所 SC-618SHU	(株)くろがね製作所 JL-JK1845B
83	ローカウンター (中棚付)	W 1,450mm～1,500mm D 650mm～ 700mm H 650mm～ 700mm	ハイカウンター(中棚付)に連結可能 中棚下は、オープンタイプ	ハイカウンター(中 棚付)と同色	台	3	(株)稲葉製作所 SC-615LT	(株)くろがね製作所 JL-JK1570M

## 6 その他

NO	品名	規格	仕様	色等	単位	予定数量	参考品
84	ホワイトボード (壁掛け)大	板面寸法 W1,750mm～1,850mm H 850mm～950mm	板面:ホーロー仕上げ トレイ(粉受)付 壁掛け金具付	板面:ホワイト	台	6	東洋事務器工業(株) H918 トヨセツト(株) TMH36G
85	ホワイトボード (壁掛け)小	板面寸法 W 850mm～950mm H 550mm～650mm	板面:ホーロー仕上げ トレイ(粉受)付 壁掛け金具付	板面:ホワイト	台	2	トヨセツト(株) TMH23G 東洋事務器工業(株) H609
86	ホワイトボード (脚付)大	板面寸法 W1,750mm～1,850mm H 850mm～950mm	板面:ホーロー仕上げ(両面) トレイ(粉受)、脚(キャスター)付 板面は回転構造(ロック機能付)	板面:ホワイト	台	12	東洋事務器工業(株) PTHH918 トヨセツト(株) TMH36TDG
87	ホワイトボード (脚付)小	板面寸法 W 1,150mm～1,250mm H 850mm～950mm	板面:ホーロー仕上げ(両面) トレイ(粉受)、脚(キャスター)付 板面は回転構造(ロック機能付)	板面:ホワイト	台	5	東洋事務器工業(株) PTHH912 トヨセツト(株) TMH34TDG
88	テレビ台 (ハイタイプ)	W 700mm～900mm D 450mm～650mm H1,100mm～1,300mm	棚板:1枚以上 キャスター(ストッパー)付	シルバー系又は 黒系	台	10	生興(株) CQ-7632 トヨセツト(株) TD-8060LG
89	テレビ台 (ロータイプ)	W 1,100mm～1,200mm D 400mm～500mm H 600mm～700mm	棚板:1枚以上 キャスター(ストッパー)付	シルバー系又は 黒系	台	6	生興(株) TDE-1145LG (株)稲葉製作所 KD-1145G
90	プロジェクター台	天板寸法 W 300mm～400mm D 300mm～400mm 本体寸法 W 400mm～500mm D 400mm～500mm H 600mm以下(最縮寸法) 800mm以上(最伸寸法)	キャスター付 天板の高さ調節が可能		台	1	東洋事務器工業(株) P-400 (株)ナイキ PJT-0303
91	演台	W 1,100mm～1,200mm D 500mm～600mm H 950mm～1,050mm	中棚付 材質:木製	ローズ色	台	7	東洋事務器工業(株) ED-03R (株)稲葉製作所 KD-206 D
92	新聞架	W 600mm～700mm D 300mm～400mm H 800mm～900mm	新聞5部以上吊り下げ可能 ペーパーハンガー:5本以上付 パンフレット、雑誌収納可能なマガジ ンラック付		台	2	(株)ナイキ NP1036 (株)稲葉製作所 NS-013
93	雑誌架(書庫タイプ)	W 950mm～1,050mm D 350mm～450mm H 1,800mm～1,900mm (ベースを含む。)	5段以上ディスプレイ可能 1段あたり横にA4サイズが3冊以上 ディスプレイ可能 ディスプレイ奥に、保管スペース	ホワイト又はグ レー系	台	3	トヨセツト(株) MR-5N(MR-B1N) (株)ナイキ MR5-LG
94	コートハンガー	W 1,150mm～1,250mm D 450mm～550mm H 1,550mm～1,650mm	パイプハンガータイプ		台	19	(株)ナイキ OA-77CH (株)稲葉製作所 CH-1200
95	コートスタンド	H 1,750mm～1,850mm	1本自立ボール式木製 4着以上掛け		台	5	(株)ナイキ OA-81CH-NA (株)稲葉製作所 CH-37
96	傘立 (36本用)	W 850mm～900mm D 250mm～300mm H 500mm～550mm	下部水受け付 本体ステンレス製		台	1	(株)くろがね工作所 JA-USKA36 (株)稲葉製作所 UR-36ST
97	傘立 (12本用)	W 250mm～350mm D 250mm～350mm H 450mm～550mm	下部水受け付 本体ステンレス製		台	2	(株)くろがね工作所 JA-USMA09 (株)稲葉製作所 UR-70
98	案内板	板面寸法 W 400mm～500mm H 800mm～900mm	キャスター付	板面色(両面):ホ ワイト	台	5	(株)稲葉製作所 CB-648 クラウンオフィス CS-115



## 事務用品のWebカタログ購入に係るアンケート調査(平成○年度第○四半期)

1 Webカタログ はい いいえ(1) Webカタログは見やすいか。  (2) Webカタログは検索しやすいか。  (3) Webカタログによる発注は、しやすいか。  

(4) (1)～(3)で「いいえ」にチェックした場合は、理由を具体的に記載されたい。

(5) その他、改善してほしい事項等があれば、記載されたい。

2 商品の配送 はい いいえ(1) 商品は発注した日から指定された期間で納品されているか。  (2) 商品の納品が遅れて、任務に支障を来したことがあるか。  

(3) (1)で「いいえ」又は(2)で「はい」にチェックした場合は、具体的に記載されたい。

(4) その他、改善してほしい事項等があれば、記載されたい。

3 商品 はい いいえ(1) 納品された商品にかしや脱落があったことはあるか。  (2) 商品にかしや脱落があった場合、遅滞なく代替品が納品されたか。  

(3) (1)で「はい」又は(2)で「いいえ」にチェックした場合は、理由を具体的に記載されたい。

(4) その他、改善してほしい事項等があれば、記載されたい。

4 問い合わせ状況 はい いいえ(1) 問い合わせに対する受託事業者の対応はよいか。  

(2) (1)で「いいえ」にチェックした場合は、理由を具体的に記載されたい。

(3) その他、改善してほしい事項等があれば、記載されたい。

## 5 調達実績報告

はい いいえ

(1) 調達実績は毎月5日までに報告されているか。

(2) 報告内容は見やすいか。

(3) 報告により事務の簡素化が図れたか。

(4) (1)～(3)で「いいえ」にチェックした場合は、理由を具体的に記載されたい。

--

(5) その他、改善してほしい事項等があれば、記載されたい。

--

## 6 受注上限額に関する通知

はい いいえ

(1) 発注上限額を越えて発注したとき、その旨通知があったか。

(2) 通知がなく商品が納品されたことはあるか。

(3) (1)で「いいえ」又は(2)で「はい」にチェックした場合は、具体的に記載されたい。

--

(4) その他、改善してほしい事項等があれば、記載されたい。

--

## 提案書評価基準

提出された提案書について、本事業の目的及び業務内容に照らし、最低限の要求要件(付表のとおり。)を満たしているものは合格とし、1要件でも満たしていないものは不合格とする。

## 提案書評価基準書

評価及び評価の要素		
No	評価項目	評価基準
1 実施態勢		
1-1	空自の基地等の所在地を考慮した確実に着実な実施が可能となるような態勢を確保しているか。	本事業を実施するために適切かつ十分な管理態勢(管理責任、指揮管理等)であり、業務従事者が配置されていること。
1-2		空自との連絡態勢が整っていること。
1-3	再委託をする業務がある場合、再委託の業務内容及び業者が明確に示されているか。	左記の要求仕様を満たす提案がなされていること。再委託を実施しない場合はその旨記載すること。
2 実施方法		
2-1	Webカタログの作成に関する事項	
2-1a	Webカタログの商品、商品価格、商品説明の掲載方法は、基地等が発注しやすいように工夫されているか。	基地等が調達する事務用品(別紙第2に定める品目リスト)のオリジナルWebカタログを作成し、全ての品目について、品目リスト順かつカテゴリごとに、商品名、メーカー名、メーカー品番、規格、単位及び価格(入札書に記載した各品目の単価)並びに商品の写真及び解説を掲載することが提案されていること。また、契約変更した場合、契約変更の適用日からWebカタログを変更することとされていること。
2-1b		Webカタログでグリーン購入法対象商品を識別できる提案となっていること。
2-1c		検索機能(商品分類、商品名、型式、型番及びメーカー名)が提案されていること。
2-1d	Webカタログは空自の指定した者以外の者が無断でログインできない仕様とされているか。また、防衛省以外からのアクセスができない仕様となっているか。	左記の要求水準を満たす提案がなされていること。
2-2	商品の発注、配送等に関する事項	
2-2a	基地等にとって利便性の高い発注態勢となっているか。	基地等からの発注態勢(発注方法、発注可能日時、システムメンテナンス期間等)及びWebカタログによる基地等での調達方法(発注から配送までの流れ)が記載されていること。
2-2b		納地の指定及び誤発注を防止できる機能(再確認機能)があること。
2-2c		インターネット不通時に受注する態勢がとれること。
2-2d	効率的に納品が行われるか。	基地等への配送及び返送態勢(配送及び返送方法並びに配送及び返送可能日時)が記載されていること。また、輸送方法に適合した商習慣による梱包包装で配送することが記載されていること。
2-2e		空自の指定する納品書(別紙様式)を使用できること。

評価及び評価の要素		
No	評価項目	評価基準
2-3	受注額管理及び代金の請求等に関する事項	
2-3a	基地等が的確に発注状況の確認等できるか。	基地等が月ごとの上限額、発注額(品目内訳を含む。)及び検収状況を別紙第2に定める品目リストのカテゴリごとに確認できる提案となっていること。 また、空自の指定する部署において月ごとの全基地等の発注状況を確認できること。
2-3b		基地等の発注状況をデータでダウンロードできる提案となっていること。
2-3c		特定のログインID(2~3個)により、Webページ上で基地等ごと及び別紙第2に定める品目リストのカテゴリごとに受注上限額を設定できること。
2-3d	事業者は空自の示す受注上限額管理及び請求管理を実施できるか。	事業者は、空自の示す基地等ごと、別紙第2に定める品目リストのカテゴリごと及び四半期(基準)ごとの受注上限額を超えて発注した場合には、受注することなく、空自に通知すること。
2-3e		請求時、基地等ごと、別紙第2に定める品目リストのカテゴリごとの内訳書を提出できること。
2-4	商品等に係る問い合わせに関する事項	
2-4	問い合わせに迅速に対応できるか。	問い合わせ方法、問い合わせ可能日時等が記載されていること。
2-5	調達実績等の報告に関する事項	
2-5	調達実績を報告できるか。	報告項目、報告様式等が記載されていること。 また、調達実績の送付方法が記載されていること。
3 別紙第2に定める全ての品目についての商品リスト		
3-1	基地等へ別紙第2に定める品目を全て納品できるか。	左記の要求水準を満たす提案がなされていること。

## 従来の実施状況に関する情報の開示

## 各基地等における共通事項

1 従来の実施に要した経費
平成20年度、平成21年度及び平成22年度の別紙第2に該当する物品の調達業務に従事した職員の人件費及び要した物件費は付紙第1のとおり。
<p>(注記事項)</p> <p>付紙第1の人件費は、次により算定しています。  <math>(人件費) = (付紙第2の各年度の換算人員数) \times (自衛官採用1人当たりの年間給与等)</math>          なお、自衛官の1人当たりの年間給与等には期末勤勉手当、国家公務員共済組合負担金及び糧食費が含まれています。</p> <p>付紙第1の物件費は、各年度の該当品目の調達実績で計上しています。          なお、物件費は、各年度の事業計画、査定予算、その他の要因によって増減します。          また、21年度及び22年度の物件費の減少は、調達を自粛したことによるものです(詳細次頁)。</p>
2 従来の実施に要した人員
付紙第2のとおり。
<p>(注記事項)</p> <p>調達業務に従事した職員について、別紙第2に該当する物品の調達業務(調達要求、契約、発注、受領、在庫管理及び支払)の従事割合等により換算した人数で計上しています。          なお、21年度に物件費の減少に比して人員が減少していないのは、業務取扱件数に大きな変化がなかったことによります。</p>
<p>(業務従事者に求められた知識・経験等)</p> <p>防衛省・航空自衛隊の調達業務に関する関係法令等の知識と理解(一般的な官庁の調達業務に関する知識と同程度)を有していること等です。</p>
<p>(業務の繁閑の状況とその対応)</p> <p>各年度の業務量は各年度の事業計画、査定予算、その他の要因によって増減します。</p>
3 従来の実施に要した施設及び設備
搬入等に使用する設備等を貸与した実績はありません。
<p>(注記事項)</p> <p>平成23年10月からは、平成23年度入札実施要項に従った入札により決定した事業者による業務に移行し事業実施中です。          なお、23年度の本事業を実施するため、事業者は入札実施要項に示す空自専用Webカタログ及び紙カタログを作成しています。その他の必要な設備等(基幹システム、倉庫等の事業基盤等)は、事業者の既存のものを使用しています。</p>
4 従来の実施における目的の達成の程度
<ol style="list-style-type: none"> <li>1 Webカタログの作成に関する実績はありません。</li> <li>2 商品は過去3年において契約者が納品できず、契約解除した実績があります。</li> <li>3 代金の請求に当たり、空自の点検が容易な書類の提出を求めた実績はありません。</li> <li>4 問い合わせへのサポート態勢を求めた実績はありません。</li> <li>5 調達実績の報告を求めた実績はありません。</li> <li>6 事業者を受注上限額の設定を求めた実績はありません。</li> </ol>
<p>(注記事項)</p> <p>平成23年10月からは、平成23年度入札実施要項に従った入札により決定した事業者による業務に移行し事業実施中です。</p>
5 従来の実施方法等
実施方法が新しくなるため、実績がありません。
<p>(参考)</p> <p>平成23年10月以降の実施方法等については、付紙第3から付紙第5までのフロー図及び組織図のとおりです。</p>



## 従来の実施に要した経費

(単位:千円)

基地等名		年度	平成20年度	平成21年度	平成22年度
空自の全基地等					
人件費	常勤職員		141,984	144,119	93,176
	非常勤職員		0	0	0
物件費			2,210,416	670,781	233,563
委託費等	委託費定額部分		0	0	0
	成功報酬等		0	0	0
	旅費その他		0	0	0
計(a)			2,352,400	814,900	326,739
参考値(b)	減価償却費		0	0	0
	退職給付費用		0	0	0
	間接部門費		0	0	0
(a) + (b)			2,352,400	814,900	326,739

注:1 物件費の基地ごとの内訳は属紙のとおり。

2 平成21年度の物件費の減少は、第1補給処において第4四半期の調達を自粛したことによる。

また、人件費が変動していないのは、業務取扱件数に大きな差がなかったことによる。

3 平成22年度の人件費及び物件費の減少は、PPC等一部を除き第1補給処の全ての調達(一般事務用品及び什器)及び全基地等における什器の調達を自粛していたことによる。

4 別紙第2に示す24年度の予定数量については、調達実績及び部隊要望を調査した上で算定しているため、調達量については、別紙第2を参考にされたい。

## 各基地における調達実績

(単位:千円)

基地等名		年度	平成20年度	平成21年度	平成22年度
千歳基地	品目リストⅠ		8,552	12,279	9,621
	品目リストⅡ		4,377	1,849	0
	計		12,929	14,128	9,621
当別分屯基地	品目リストⅠ		1,777	1,193	787
	品目リストⅡ		126	143	0
	計		1,903	1,336	787
稚内分屯基地	品目リストⅠ		2,112	1,984	1,785
	品目リストⅡ		0	0	0
	計		2,112	1,984	1,785
網走分屯基地	品目リストⅠ		274	205	675
	品目リストⅡ		0	0	0
	計		274	205	675
根室分屯基地	品目リストⅠ		804	1,812	1,588
	品目リストⅡ		0	187	0
	計		804	1,999	1,588
長沼分屯基地	品目リストⅠ		732	865	131
	品目リストⅡ		41	53	0
	計		773	918	131
奥尻島分屯基地	品目リストⅠ		702	3,211	1,845
	品目リストⅡ		0	298	0
	計		702	3,509	1,845
襟裳分屯基地	品目リストⅠ		588	707	163
	品目リストⅡ		0	132	0
	計		588	839	163
八雲分屯基地	品目リストⅠ		928	636	641
	品目リストⅡ		6,615	16	0
	計		7,543	652	641
三沢基地	品目リストⅠ		24,392	17,285	11,266
	品目リストⅡ		5,381	9,437	0
	計		29,773	26,722	11,266
大湊分屯基地	品目リストⅠ		1,436	1,348	748
	品目リストⅡ		143	101	3,385
	計		1,579	1,449	4,133
車力分屯基地	品目リストⅠ		1,092	1,119	2,517
	品目リストⅡ		161	115	0
	計		1,253	1,234	2,517
東北町分屯基地	品目リストⅠ		516	301	911
	品目リストⅡ		232	0	57
	計		748	301	0
加茂分屯基地	品目リストⅠ		987	621	853
	品目リストⅡ		33	84	0
	計		1,020	705	853
秋田分屯基地	品目リストⅠ		1,939	1,253	1,012
	品目リストⅡ		80	31	0
	計		2,019	1,284	1,012
山田分屯基地	品目リストⅠ		1,029	780	107
	品目リストⅡ		921	795	0
	計		1,950	1,575	107
松島基地	品目リストⅠ		15,888	9,819	728
	品目リストⅡ		993	0	0
	計		16,881	9,819	728
大滝根山分屯基地	品目リストⅠ		787	1,364	271
	品目リストⅡ		0	0	0
	計		787	1,364	271

基地等名	年度		平成20年度	平成21年度	平成22年度
	品目リストⅠ	品目リストⅡ			
人間基地	品目リストⅠ		35,217	31,733	20,558
	品目リストⅡ		8,348	11,107	0
	計		43,565	42,840	20,558
第1高射群	品目リストⅠ		942	3,099	994
	品目リストⅡ		41	496	32
	計		983	3,595	1,026
熊谷基地	品目リストⅠ		7,100	6,867	1,485
	品目リストⅡ		4,241	2,132	0
	計		11,341	8,999	1,485
木更津基地	品目リストⅠ		3,484	3,076	1,340
	品目リストⅡ		70	207	0
	計		3,554	3,283	1,340
峯岡山分屯基地	品目リストⅠ		1,140	1,030	665
	品目リストⅡ		62	0	0
	計		1,202	1,030	665
習志野分屯基地	品目リストⅠ		0	0	0
	品目リストⅡ		0	0	0
	計		0	0	0
百里基地	品目リストⅠ		6,889	9,159	7,477
	品目リストⅡ		1,655	137	31
	計		8,544	9,296	7,508
霞ヶ浦分屯基地	品目リストⅠ		0	0	0
	品目リストⅡ		0	0	0
	計		0	0	0
市ヶ谷基地	品目リストⅠ		4,928	29,345	18,032
	品目リストⅡ		6,428	1,822	15
	計		11,356	31,167	18,047
目黒基地	品目リストⅠ		1,412	4,485	2,645
	品目リストⅡ		3,794	5,415	888
	計		5,206	9,900	3,533
十条基地	品目リストⅠ		9,320	7,464	4,523
	品目リストⅡ		5,796	2,019	0
	計		15,116	9,483	4,523
府中基地	品目リストⅠ		21,326	28,456	7,879
	品目リストⅡ		8,878	2,646	3,028
	計		30,204	31,102	10,907
立川分屯基地	品目リストⅠ		2,558	8,454	2,371
	品目リストⅡ		327	482	25
	計		2,885	8,936	2,396
武山分屯基地	品目リストⅠ		0	0	0
	品目リストⅡ		0	0	0
	計		0	0	0
浜松基地	品目リストⅠ		15,610	20,597	5,565
	品目リストⅡ		3,484	2,908	2,853
	計		19,094	23,505	8,418
静浜基地	品目リストⅠ		1,908	1,243	3,264
	品目リストⅡ		654	69	18
	計		2,562	1,312	3,282
御前崎分屯基地	品目リストⅠ		844	6,118	158
	品目リストⅡ		0	90	0
	計		844	6,208	158
佐渡分屯基地	品目リストⅠ		1,860	2,223	830
	品目リストⅡ		0	162	0
	計		1,860	2,385	830
新潟分屯基地	品目リストⅠ		1,361	2,434	1,406
	品目リストⅡ		858	79	0
	計		2,219	2,513	1,406

基地等名	年度		平成20年度	平成21年度	平成22年度
	品目リストⅠ	品目リストⅡ			
小松基地	品目リストⅠ		10,071	15,850	9,482
	品目リストⅡ		8,516	3,772	78
	計		18,587	19,622	9,560
輪島分屯基地	品目リストⅠ		1,573	1,355	596
	品目リストⅡ		16	1,202	0
	計		1,589	2,557	596
経ヶ岬分屯基地	品目リストⅠ		721	1,134	304
	品目リストⅡ		2,105	0	0
	計		2,826	1,134	304
小牧基地	品目リストⅠ		17,375	13,868	7,530
	品目リストⅡ		12,842	6,845	0
	計		30,217	20,713	7,530
高蔵寺分屯基地	品目リストⅠ		1,618	1,027	852
	品目リストⅡ		23	417	0
	計		1,641	1,444	852
岐阜基地	品目リストⅠ		21,254	20,676	14,304
	品目リストⅡ		4,523	301	0
	計		25,777	20,977	14,304
饗庭野分屯基地	品目リストⅠ		816	1,567	1,049
	品目リストⅡ		590	13	0
	計		1,406	1,580	1,049
笠取山分屯基地	品目リストⅠ		460	443	1,087
	品目リストⅡ		151	426	0
	計		611	869	1,087
白山分屯基地	品目リストⅠ		365	660	369
	品目リストⅡ		467	113	0
	計		832	773	369
奈良基地	品目リストⅠ		3,103	2,823	1,544
	品目リストⅡ		1,703	59	0
	計		4,806	2,882	1,544
串本分屯基地	品目リストⅠ		1,136	931	237
	品目リストⅡ		470	0	0
	計		1,606	931	237
美保基地	品目リストⅠ		12,091	10,408	1,642
	品目リストⅡ		2,877	164	0
	計		14,968	10,572	1,642
高尾山分屯基地	品目リストⅠ		2,542	3,012	749
	品目リストⅡ		888	53	0
	計		3,430	3,065	749
防府北基地	品目リストⅠ		5,421	8,214	3,566
	品目リストⅡ		4,237	422	0
	計		9,658	8,636	3,566
防府南基地	品目リストⅠ		2,936	2,082	91
	品目リストⅡ		828	845	0
	計		3,764	2,927	91
見島分屯基地	品目リストⅠ		905	611	228
	品目リストⅡ		324	98	0
	計		1,229	709	228
土佐清水分屯基地	品目リストⅠ		0	0	0
	品目リストⅡ		0	0	0
	計		0	0	0
春日基地	品目リストⅠ		8,705	13,247	3,246
	品目リストⅡ		14,658	5,598	0
	計		23,363	18,845	3,246
芦屋基地	品目リストⅠ		7,564	11,389	6,128
	品目リストⅡ		1,627	529	0
	計		9,191	11,918	6,128

基地等名	年度		平成20年度	平成21年度	平成22年度
	品目リストⅠ	品目リストⅡ			
築城基地	品目リストⅠ		21,143	34,831	15,828
	品目リストⅡ		12,225	9,650	0
	計		33,368	44,481	15,828
高良台分屯基地	品目リストⅠ		334	797	448
	品目リストⅡ		60	0	0
	計		394	797	448
背振山分屯基地	品目リストⅠ		1,139	1,449	488
	品目リストⅡ		188	17	0
	計		1,327	1,466	488
海栗島分屯基地	品目リストⅠ		1,242	1,263	453
	品目リストⅡ		209	1,698	0
	計		1,451	2,961	453
福江島分屯基地	品目リストⅠ		1,151	2,513	805
	品目リストⅡ		0	1,427	0
	計		1,151	3,940	805
新田原基地	品目リストⅠ		14,137	18,436	10,242
	品目リストⅡ		5,182	589	0
	計		19,319	19,025	10,242
高畑山分屯基地	品目リストⅠ		1,339	1,486	305
	品目リストⅡ		8	170	0
	計		1,347	1,656	305
下甌島分屯基地	品目リストⅠ		1,705	1,361	412
	品目リストⅡ		633	0	0
	計		2,338	1,361	412
沖永良部島分屯基地	品目リストⅠ		1,438	1,752	601
	品目リストⅡ		6,111	328	0
	計		7,549	2,080	601
奄美大島分屯基地	品目リストⅠ		0	0	0
	品目リストⅡ		0	0	0
	計		0	0	0
那覇基地	品目リストⅠ		33,295	26,543	2,182
	品目リストⅡ		13,335	1,723	0
	計		46,630	28,266	2,182
与座岳分屯基地	品目リストⅠ		903	1,418	351
	品目リストⅡ		1,372	0	0
	計		2,275	1,418	351
久米島分屯基地	品目リストⅠ		2,467	98	240
	品目リストⅡ		0	0	608
	計		2,467	98	848
宮古島分屯基地	品目リストⅠ		745	1,809	863
	品目リストⅡ		198	682	0
	計		943	2,491	863
知念分屯基地	品目リストⅠ		2,693	1,986	699
	品目リストⅡ		0	13	0
	計		2,693	1,999	699
恩納分屯基地	品目リストⅠ		1,626	2,079	371
	品目リストⅡ		400	0	0
	計		2,026	2,079	371
第1補給処	品目リストⅠ		563,832	79,281	20,412
	品目リストⅡ		1,121,632	81,651	0
	計		1,685,464	160,932	20,412
合計	品目リストⅠ		928,279	508,964	222,545
	品目リストⅡ		1,282,137	161,817	11,018
	計		2,210,416	670,781	233,563

## 従来の実施に要した人員

(単位:人)

基地名	年度	20年度	21年度	22年度
千歳基地				
常勤職員		0.971	1.432	0.105
非常勤職員		0.000	0.000	0.000
当別分屯基地				
常勤職員		0.267	0.260	0.260
非常勤職員		0.000	0.000	0.000
稚内分屯基地				
常勤職員		0.681	0.662	0.262
非常勤職員		0.000	0.000	0.000
網走分屯基地				
常勤職員		0.346	0.421	0.173
非常勤職員		0.000	0.000	0.000
根室分屯基地				
常勤職員		0.160	0.188	0.129
非常勤職員		0.000	0.000	0.000
長沼分屯基地				
常勤職員		0.232	0.263	0.062
非常勤職員		0.000	0.000	0.000
奥尻島分屯基地				
常勤職員		0.165	0.623	0.138
非常勤職員		0.000	0.000	0.000
襟裳分屯基地				
常勤職員		0.248	0.171	0.305
非常勤職員		0.000	0.000	0.000
八雲分屯基地				
常勤職員		0.108	0.120	0.293
非常勤職員		0.000	0.000	0.000
三沢基地				
常勤職員		1.586	1.293	1.245
非常勤職員		0.000	0.000	0.000
大湊分屯基地				
常勤職員		0.236	0.191	0.308
非常勤職員		0.000	0.000	0.000
車力分屯基地				
常勤職員		0.174	0.212	0.185
非常勤職員		0.000	0.000	0.000
東北町分屯基地				
常勤職員		0.145	0.065	0.256
非常勤職員		0.000	0.000	0.000
加茂分屯基地				
常勤職員		0.137	0.168	0.161
非常勤職員		0.000	0.000	0.000
秋田分屯基地				
常勤職員		0.183	0.163	1.078
非常勤職員		0.000	0.000	0.000
山田分屯基地				
常勤職員		0.154	0.096	0.225
非常勤職員		0.000	0.000	0.000
松島基地				
常勤職員		0.862	0.790	0.146
非常勤職員		0.000	0.000	0.000
大滝根山分屯基地				
常勤職員		0.346	0.260	0.203
非常勤職員		0.000	0.000	0.000

基地名	年度	20年度	21年度	22年度
入間基地				
常勤職員		2.003	2.324	1.009
非常勤職員		0.000	0.000	0.000
第1高射群(入間基地)				
常勤職員		0.348	0.246	0.383
非常勤職員		0.000	0.000	0.000
熊谷基地				
常勤職員		1.117	0.797	0.100
非常勤職員		0.000	0.000	0.000
木更津基地				
常勤職員		1.223	1.040	0.144
非常勤職員		0.000	0.000	0.000
峯岡山分屯基地				
常勤職員		0.079	0.100	0.218
非常勤職員		0.000	0.000	0.000
習志野基地				
常勤職員		0.004	0.005	0.005
非常勤職員		0.000	0.000	0.000
百里基地				
常勤職員		0.522	0.557	0.538
非常勤職員		0.000	0.000	0.000
霞ヶ浦分屯基地				
常勤職員		0.004	0.005	0.005
非常勤職員		0.000	0.000	0.000
市ヶ谷基地				
常勤職員		2.876	2.568	1.231
非常勤職員		0.000	0.000	0.000
目黒基地				
常勤職員		0.443	0.436	0.436
非常勤職員		0.000	0.000	0.000
十条基地				
常勤職員		0.928	0.837	0.361
非常勤職員		0.000	0.000	0.000
府中基地				
常勤職員		0.567	0.686	0.480
非常勤職員		0.000	0.000	0.000
立川分屯基地				
常勤職員		0.811	0.867	0.447
非常勤職員		0.000	0.000	0.000
武山分屯基地				
常勤職員		0.004	0.005	0.005
非常勤職員		0.000	0.000	0.000
浜松基地				
常勤職員		1.390	1.615	0.371
非常勤職員		0.000	0.000	0.000
静浜基地				
常勤職員		0.509	0.452	0.438
非常勤職員		0.000	0.000	0.000
御前崎分屯基地				
常勤職員		0.235	0.160	0.146
非常勤職員		0.000	0.000	0.000
佐渡分屯基地				
常勤職員		0.527	0.419	0.824
非常勤職員		0.000	0.000	0.000
新潟分屯基地				
常勤職員		0.142	0.205	0.517
非常勤職員		0.000	0.000	0.000



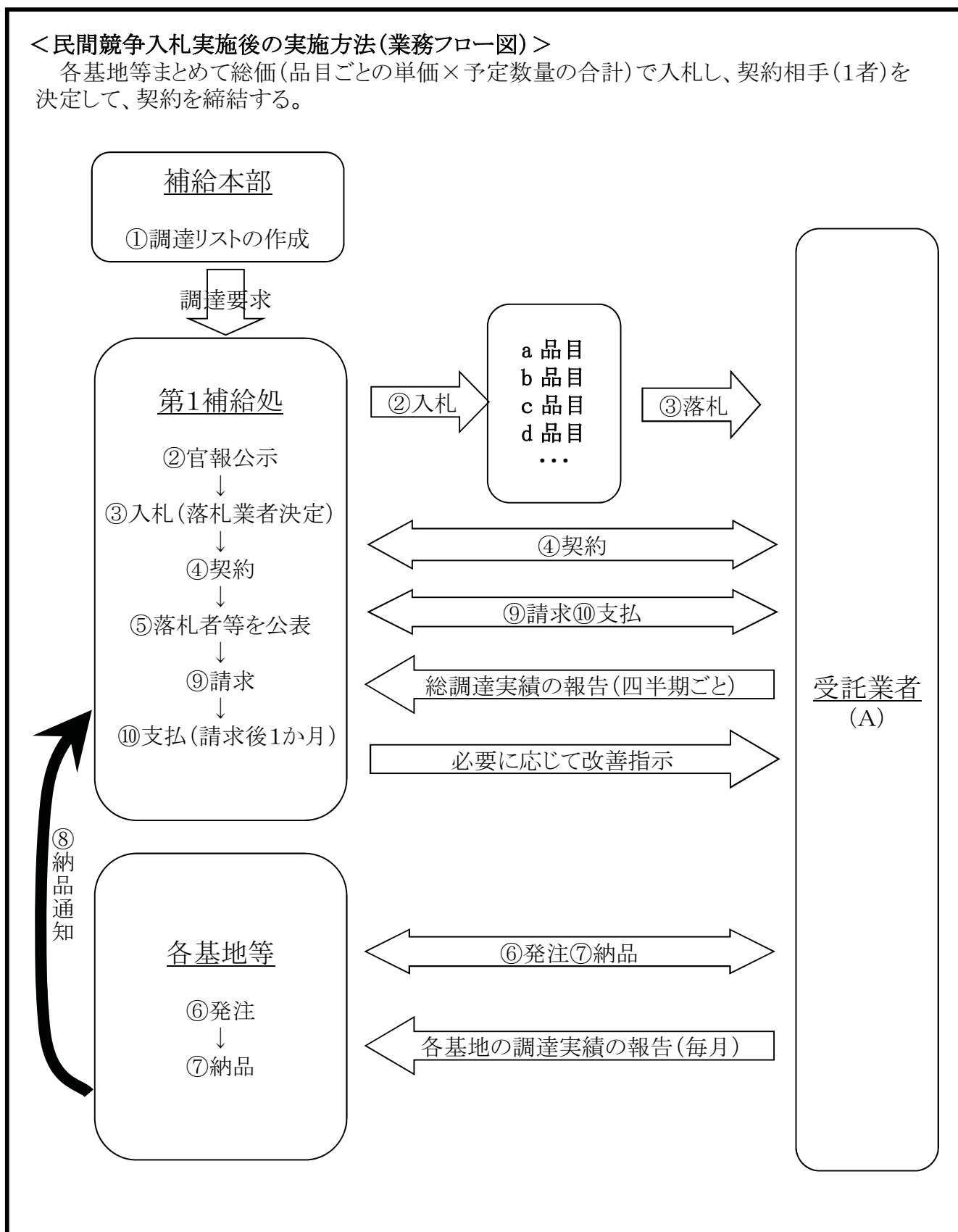
基地名	年度	20年度	21年度	22年度
小松基地				
常勤職員		1.372	1.704	0.382
非常勤職員		0.000	0.000	0.000
輪島分屯基地				
常勤職員		0.454	0.571	0.878
非常勤職員		0.000	0.000	0.000
経ヶ岬分屯基地				
常勤職員		0.423	0.353	0.128
非常勤職員		0.000	0.000	0.000
小牧基地				
常勤職員		1.166	0.914	0.480
非常勤職員		0.000	0.000	0.000
高蔵寺分屯基地				
常勤職員		0.488	0.419	0.153
非常勤職員		0.000	0.000	0.000
岐阜基地				
常勤職員		2.037	1.644	0.818
非常勤職員		0.000	0.000	0.000
饗庭野分屯基地				
常勤職員		0.219	0.255	0.773
非常勤職員		0.000	0.000	0.000
笠取山分屯基地				
常勤職員		0.182	0.163	0.864
非常勤職員		0.000	0.000	0.000
白山分屯基地				
常勤職員		0.289	0.313	0.072
非常勤職員		0.000	0.000	0.000
奈良基地				
常勤職員		0.750	0.611	0.426
非常勤職員		0.000	0.000	0.000
串本分屯基地				
常勤職員		0.133	0.148	0.340
非常勤職員		0.000	0.000	0.000
美保基地				
常勤職員		1.006	0.782	0.782
非常勤職員		0.000	0.000	0.000
高尾山分屯基地				
常勤職員		0.332	0.371	0.688
非常勤職員		0.000	0.000	0.000
防府北基地				
常勤職員		0.899	1.112	0.485
非常勤職員		0.000	0.000	0.000
防府南基地				
常勤職員		0.436	0.459	0.234
非常勤職員		0.000	0.000	0.000
見島分屯基地				
常勤職員		0.137	0.074	0.044
非常勤職員		0.000	0.000	0.000
土佐清水分屯基地				
常勤職員		0.004	0.004	0.004
非常勤職員		0.000	0.000	0.000
春日基地				
常勤職員		0.978	0.858	0.742
非常勤職員		0.000	0.000	0.000
芦屋基地				
常勤職員		0.578	0.521	0.790
非常勤職員		0.000	0.000	0.000

基地名	年度	20年度	21年度	22年度
築城基地				
常勤職員		2.051	1.680	0.958
非常勤職員		0.000	0.000	0.000
高良台分屯基地				
常勤職員		0.625	0.748	0.067
非常勤職員		0.000	0.000	0.000
背振山分屯基地				
常勤職員		0.292	0.232	0.093
非常勤職員		0.000	0.000	0.000
海栗島分屯基地				
常勤職員		0.169	0.231	0.127
非常勤職員		0.000	0.000	0.000
福江島分屯基地				
常勤職員		0.215	0.231	0.007
非常勤職員		0.000	0.000	0.000
新田原基地				
常勤職員		1.074	0.868	1.192
非常勤職員		0.000	0.000	0.000
高畑山分屯基地				
常勤職員		0.272	0.310	0.084
非常勤職員		0.000	0.000	0.000
下甌島分屯基地				
常勤職員		0.201	0.195	0.538
非常勤職員		0.000	0.000	0.000
沖永良部島分屯基地				
常勤職員		0.070	0.048	0.507
非常勤職員		0.000	0.000	0.000
奄美大島分屯基地				
常勤職員		0.009	0.007	0.004
非常勤職員		0.000	0.000	0.000
那覇基地				
常勤職員		1.876	1.773	0.374
非常勤職員		0.000	0.000	0.000
与座岳分屯基地				
常勤職員		0.531	0.300	0.083
非常勤職員		0.000	0.000	0.000
久米島分屯基地				
常勤職員		0.335	0.313	0.498
非常勤職員		0.000	0.000	0.000
宮古島分屯基地				
常勤職員		0.404	0.431	0.170
非常勤職員		0.000	0.000	0.000
知念分屯基地				
常勤職員		0.226	0.314	0.145
非常勤職員		0.000	0.000	0.000
恩納分屯基地				
常勤職員		0.494	0.469	0.308
非常勤職員		0.000	0.000	0.000
第1補給処				
常勤職員		3.557	5.567	0.139
非常勤職員		0.000	0.000	0.000
合計				
常勤職員		45.017	45.694	27.567
非常勤職員		0.000	0.000	0.000

## 平成23年度以降の空自の業務体制

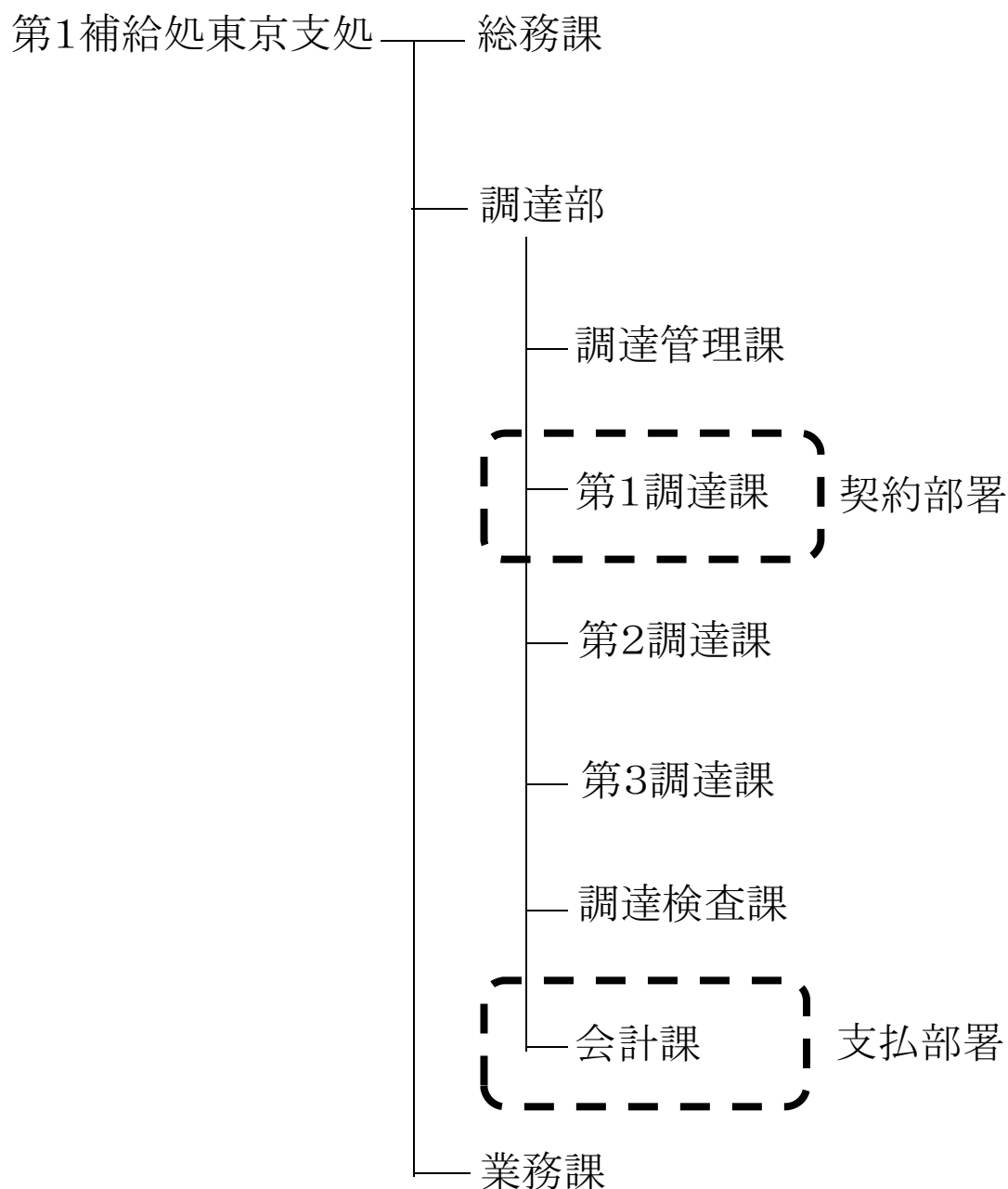
### <民間競争入札実施後の実施方法(業務フロー図)>

各基地等まとめて総価(品目ごとの単価×予定数量の合計)で入札し、契約相手(1者)を決定して、契約を締結する。



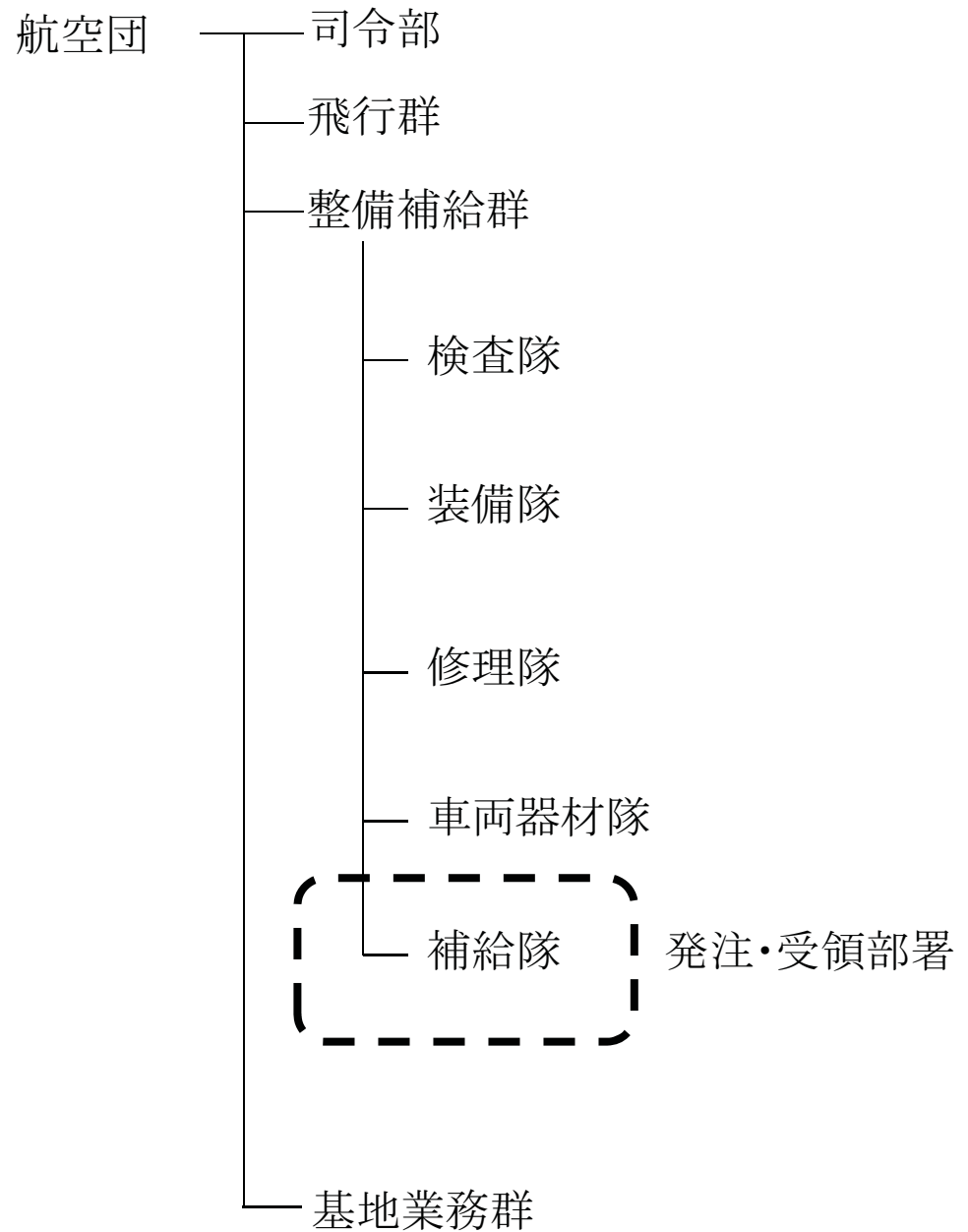
## 空自の組織図及び所掌事務について

### 【契約・支払部署について】



## 空自の組織図及び所掌事務について

### 【発注・受領部署について(例)】



# 納入先		# 発送年月日		納品書・(受領)検査調査書											
# 契約者名 住所名 会社名 代表者名印	# 調達要求番号 # 確認番号又は # 認証番号	# 物品番号	# 物品番号又は規格	# 品名	# 単位	# 単価	# 数量	# 金額	# 物品出納官 (物品供用官) (受領者) (国有財産受領官) 受領数量	# 物品管理官 命令年月日 (物品管理簿 登記年月日)	# 物品管理官 命令年月日 (物品管理簿 登記年月日)	# 証書番号	# 同付年月日	# 備考	
															# 物品管理官 命令年月日 (物品管理簿 登記年月日)
# 検査指令番号	# 検査判定	検査結果及び物品管理官の受入命令(受領命令)により受領した。													
# 検査種類	納入年月日	受入 受領													
# 検査方式	検査年月日	年 月 日													
# 検査場所	検査所見	物品出納官 所属 (物品供用官) 官職 (受領者) 氏名 (国有財産受領官) 氏名													
上記のとおり検査結果を報告する。		年 月 日	# 検査官	# 所屬 官職 氏名											
														#	頁中第 頁

- 注: 1 納品書(受領)検査調査書(予決令第101条の9に規定する調書をいう。)として使用する場合は、(受領)検査調査書(納品書)の文字を抹消して使用する。  
 2 #印は納入業者で記入する。  
 3 分割納入欄は、契約上の一括納入又は分割納入の区分及び回数1/1・2/3如く記入する。  
 4 物品番号等は、仕様書に記載してあるものを記入する。  
 5 数量欄は、納入先ごとの納入数量を記入する。  
 6 検査所見等詳細に報告する必要がある場合は、別紙とすることができる。  
 7 用紙の大きさは、日本工業規格A列4番とし、横長に使用する。