

防衛省・航空自衛隊事務用品調達業務
民間競争入札実施要項（案）

民間競争入札実施要項（案）

1 趣旨

競争の導入による公共サービスの改革に関する法律（平成18年法律第51号。以下「法」という。）に基づく競争の導入による公共サービスの改革については、公共サービスによる利益を享受する国民の立場に立って、公共サービスの全般について不断の見直しを行い、その実施について、透明かつ公正な競争の下で民間事業者の創意と工夫を適切に反映させることにより、国民のため、より良質かつ低廉な公共サービスを実現することを旨とする。

上記を踏まえ、防衛省・航空自衛隊は、公共サービス改革基本方針（平成22年7月6日閣議決定）別表において民間競争入札の対象として選定された航空自衛隊（以下「空自」という。）の事務用品調達業務（以下「調達業務」という。）について、公共サービス改革基本方針に従って、民間競争入札実施要項（以下「実施要項」という。）を定めるものとする。

2 事業の詳細な内容及びその実施に当たり確保されるべき事業の質に関する事項

(1) 概要

本事業は、空自の事務用品（事務用消耗品及び什器^{じゅう}をいう。以下同じ。）をWebカタログ方式（通信販売方式）で調達することにより、調達業務の効率化及び経費節減に資することを目的とする。

(2) 民間競争入札の対象となる基地等

対象基地は、別紙第1に示す空自の72の基地及び分屯基地（以下「基地等」という。）とする。

(3) 民間競争入札の対象となる品目

対象品目は、別紙第2に示す事務用品（412品目）とする。別紙第2に示すI-1事務用消耗品（一般消耗品）、I-2事務用消耗品（OA関連品）及びII什器の商品区分をカテゴリーという。

なお、別紙第2に示す予定数量については見積りであり、発注数量は変動する可能性がある。

(4) 民間競争入札の対象となる調達業務の詳細な内容

ア Webカタログの作成

(ア) 空自が調達する別紙第2に示す事務用品について、空自向けのオリジナルWebカタログを作成すること。

なお、Webカタログには、商品名、メーカー名、メーカー品番、規格、単位及び単価（イに規定する単価）並びに国等による環境物品等の調達の推進等に関

する法律（平成12年法律第100号。以下「グリーン購入法」という。）第6条に規定する特定調達物品等及び同法第2条に規定する環境物品等に適合するか否かを掲載すること。

(イ) Webカタログは、空自以外の者が無断でログインできない仕様及びログイン後に空自専用Webカタログが表示される仕様とし、努めて空自の基地等からのアクセスのみを可能とする仕様とすること。また、基地等ごとに複数のID等(WebページにログインするためのID等。空自全体のID数は約760を想定)を付して基地等ごとに発注できる仕様とすること。

(ウ) Webカタログでの商品の掲載は、日本語表記とし、別紙第2に定める品目リスト順かつカテゴリーごとに各品目の写真や解説を加える等基地等が発注しやすいように掲載すること。

なお、掲載する商品は、原則として、市販のカタログに掲載されている商品とすること。また、1品目について、仕様の範囲内で同価格の複数の商品を努めて掲載することとする。

(エ) Webカタログの動作環境は次によること。

a 対応ウェブブラウザ

Microsoft Internet Explorer 7 以降のバージョン

b 対応OS

Microsoft Windows XP 以降のバージョン

イ 単価及びWebカタログの変更

(ア) 単価は、第5項第2号ア(ア)の入札書に記載した各品目の単価とし、一切の費用(配送、Webカタログ作成、準備、運用、請求、支払、調達実績の報告等に係る費用)を含むものとする。

なお、受託事業者の責に帰すべき事由により生じた返送料については、単価に含めず受託事業者が支払うものとする。

(イ) Webカタログに掲載している商品を変更する場合は、空自の承認をもって変更できるものとする。

(ウ) 契約履行中に価格を下げるができる場合は、空自に提案できるものとする。

(エ) (イ) 又は (ウ) の規定により商品又は商品価格を変更する場合は、変更する商品又は価格が適用される日からWebカタログを変更する。

ウ 商品の受注、配送等

(ア) 発注及び納品

空自は、基地等ごとに原則毎月1回、1回当たりの発注金額を1,500円以上(税込)を基準として、インターネットにより国民の祝日に関する法律(昭和23年法律第178号)に規定する休日(以下「休日」という。)を除く月曜日

から金曜日（以下「平日」という。）の午前8時15分から午後5時までに発注することとし、併せて発注書を交付するものとする。受託事業者の納品は、事務用消耗品については発注日から5営業日（土曜日、日曜日及び休日を除く。ただし、沖縄及び離島については7営業日とする。以下同じ。）以内、什器については発注日から30営業日以内を原則とし、午前8時15分から午後5時までの時間帯とする。

なお、受託事業者は、交通事情等により事務用消耗品は5営業日以内、什器は30営業日以内に納品できない場合は、速やかに納品日を基地等に連絡し了承を得る。

（イ）受注態勢

注文受付は、（ア）の規定に対応した態勢であること。

なお、受託事業者のシステムのメンテナンス等により受注停止期間を設定する場合は、土曜日、日曜日若しくは休日及び平日の深夜に設定し、できる限り受注可能期間への影響を少なくすること。

（ウ）配送方法等

商品は、輸送方法に適合した商習慣による梱包方法で配送すること。配送先については、基地等が指定した場所とすること。また、納品は組立納品とし、設置が必要な物は設置調整を含むものとする。

（エ）検収方法

受託事業者は、基地等が発注した商品について、各基地等の検収を受けること。また、納品に当たっては、別紙様式に定める納品書7部を納品する商品に添付するか、又は別送により各基地等に提出すること。

エ 商品等に係る問い合わせ対応

商品やサービス内容に関する問い合わせ、苦情、トラブル等があった場合に対応するサポート態勢（平日の午前9時から午後5時までの時間帯）を有すること。

オ 調達実績の報告

受託事業者は、基地等ごとの月末時点における調達実績（発注日、納品日、調達した商品名、商品ごとの購入数量、購入金額及び返品状況並びにグリーン購入法第6条に規定する特定調達物品等及び同法第2条に規定する環境物品等に適合する商品の調達実績等をいう。以下同じ。）を別紙第2に定める品目リストのカテゴリーごとに毎月集計し、Microsoft Excel 形式の電子データで翌月5日（当該日が土曜日、日曜日又は休日の場合は、平日である金曜日又は休日の前日）までに各基地等に報告すること。

なお、各基地等への報告については、受託事業者のWebカタログからのダウンロードによる方法も可能とする。また、受託事業者は、基地等ごと及び全基地合計

の四半期分の調達実績を、各四半期の終了する月の翌月の5日（当該日が土曜日、日曜日又は休日の場合は、平日である金曜日又は休日の前日）までに Microsoft Excel 形式の電子データにより空自に報告すること。

(5) 確保されるべきサービスの質

ア 空自が商品を検索しやすい構成とするとともに、発注しやすいWebカタログを作成すること。

イ 商品を受注後、遅滞なく配送すること。

ウ 代金の請求に当たっては、空自の点検が容易な書類を提出すること。

エ 空自からの問い合わせに迅速に対応すること。

オ 空自が確認しやすいように調達実績を報告すること。

カ 空自の示す基地等ごと、品目リストのカテゴリーごと及び四半期（基準）ごとの受注上限額を超えて空自が発注した場合には、受注することなく空自に通知すること。

アからカまでに規定する事項について、基地等は、基地等ごとに実施する検収及び前号オの規定による調達実績の報告により把握する。また、空自は、別紙第3による四半期ごとのアンケート調査（実施方法は別に定める。）及び前号オの規定による調達実績の報告により、全基地等の状況を把握する。

(6) 代金の請求及び支払

ア 代金の請求

代金は、四半期ごとに取りまとめて請求するものとし、受託事業者は、請求書を空自に提出すること。

請求書には、請求金額の内訳として、第4号オに規定する四半期分の調達実績、同号ウ（ア）の規定により交付した発注書及び同号ウ（エ）の規定により添付した納品書の写しを添付し、各四半期の終了する月の翌月の5日までに提出すること。

イ 代金の支払

空自は、適法な請求書を受領した日から30日以内に代金を支払うものとする。

ウ 改善の指示と支払留保

空自は、受託事業者の業務履行について、前号アからカまでに規定する事項が満たされていないと判断した場合には、改善期限を定めて、受託事業者に改善指示又は改善計画書の作成指示を行うものとする。受託事業者は、改善指示に従わない場合又は改善計画書を空自に提出し、改善計画に対する空自の承諾を得ない場合には、代金を請求できないものとする。また、受託事業者が改善指示に従わない場合又は改善計画書に記載する期限までに、改善計画書に従った業務履行を空自が確認できない場合には、空自は契約を解除し、納入済部分の代金を支払うものとする。

エ 空自は、前号の規定によるアンケート調査及び第4号オの規定による調達実績の報告により受託事業者の業務履行を確認し、改善が必要と判断した場合には、ウの規定と同様の措置を行う。

3 実施期間に関する事項

実施期間は、平成23年8月（契約日以降）から平成24年3月31日までの期間とする。

なお、サービスの提供開始は契約の締結後1か月以内とする。また、本実施要項の必要な見直しを行った上で、平成24年度も実施を予定する。

4 入札参加資格に関する事項

(1) 法第15条において準用する法第10条各号（第11号を除く。）に該当する者でないこと。

(2) 予算決算及び会計令（昭和22年勅令第165号。以下「予決令」という。）第70条の規定に該当しない者であること。

なお、未成年者又は被補助人が、契約締結のために必要な同意を得ている場合は、同条に規定する特別の理由がある場合に該当する。

(3) 予決令第71条の規定に該当しない者であること。

(4) 平成22・23・24年度競争参加資格（全省庁統一資格）におけるA等級からC等級までの資格を有する者であること。

(5) 防衛省から指名停止又は取引停止等の措置を受けている期間中の者でないこと。

(6) 警察当局から暴力団員（暴力団員による不当な行為の防止等に関する法律（平成3年法律第77号）第2条第6号に規定する暴力団員をいう。以下同じ。）が実質的に経営を支配する業者又はこれに準ずる者として、国が発注する業務等からの排除要請があり、当該状態が継続している者でないこと。

(7) 共同体による入札

ア 単独で本実施要項に定める業務の全てが担えない場合は、適正に業務を遂行できる共同体で入札に参加することができる。その場合は、入札書類提出時までに共同体を形成し、代表企業及び代表者を決め、他の者はグループ企業として参加するものとする。

なお、代表企業及びグループ企業は、他の共同体に参加し、又は単独で入札に参加することはできないものとし、共同体形成に関する協定書又はこれに類する書類を作成するものとする。

イ 共同体で入札に参加する場合には、代表企業は前各号に規定する入札参加資格を、グループ企業は第1号から第5号まで及び第7号に規定する入札参加資格を

満たすものとする。

5 入札に参加する者の募集に関する事項

(1) 入札に係るスケジュール (予定)

- ア 入札説明 平成23年6月上旬頃
(説明は、仕様書を受領に来た者に対して個別に実施する予定)
- イ 質問受付期限 平成23年6月中旬頃
(質問は書面(電子メール及びFAX可)で受け付けることとし、質問及び回答は軽微なものを除き全て公表する。)
- ウ 入札関係書類提出期限 平成23年7月下旬頃
- エ 入札参加者によるプレゼンテーション及び入札書類の評価
平成23年7月下旬頃
- オ 入札書の提出 平成23年8月下旬頃
- カ 開札及び落札者の決定 平成23年8月下旬頃
- キ 契約の締結 平成23年8月下旬頃

(2) 入札の実施手続

契約の形態は、事務用消耗品については単価契約、什器については概算の総価契約とし、取りまとめて契約を実施する。

ア 提出書類

民間競争入札に参加を希望する者(以下「入札参加希望者」という。)は、次に掲げる書類を公告及び入札説明書に記載された期日と方法により、空自が指定する場所に書面(入札書及び提案書については、商品リストの電子データ(Microsoft Excel形式)を添付する。)で提出すること。

(ア) 入札書

(エ)に規定する提案書に記載した商品リストの品目、品目ごとの単価、発注予定数量及び品目ごとの単価に発注予定数量を乗じて得た金額を別紙第2に定める品目リストのカテゴリーごと、事務用消耗品及び什器ごと並びに総額に区分して集計した金額を記載する。

なお、消費税等に係る課税事業者であるか免税事業者であるかを問わず、見積もった経費の105分の100に相当する金額を記載すること。

(イ) 平成22・23・24年度競争参加資格(全省庁統一資格)における資格審査結果通知書の写し

(ウ) 法第15条において準用する法第10条各号に規定する欠格事由のうち、暴力団(暴力団員による不当な行為の防止等に関する法律(平成3年法律第77号)第2条第2号に規定する暴力団をいう。以下同じ。)排除に関する規定について

評価するために必要な書類

(エ) 提案書

次に掲げる事項を具体的に記載すること。

a 実施態勢

(a) 組織的基盤（主たる事業概要、従業員数、事業所の所在地、代表者の略歴、主要株主構成。入札参加希望者に対し、他の者と競争の導入による公共サービスの改革に関する法律施行令（平成18年政令第228号）第3条に規定する特定支配関係を有する者（以下「親会社等」という。）がある場合には、親会社等に関する上記情報）

(b) 業務責任態勢（責任者名、事業担当者名、責任者と事業担当者の役割分担等）

(c) 業務従事者の配置

(d) 空自との連絡態勢

(e) 事業実施に当たり、その業務の一部について第三者に委託し、又は請け負わせる場合には、再委託先の住所、名称、業務の範囲、理由、委託先等に対する報告徴収、運営管理の方法及び再委託額

b 実施方法

(a) Webカタログの作成に関する事項

I Webカタログによる基地等での発注方法（イメージ図等を用いた概要。詳細は（b）を参照）

II Webカタログの構成及び検索方法（商品分類、商品名、型式、型番及びメーカー名）

III Webカタログでの商品、単価及び商品の説明の掲載方法

(I) 全ての品目の商品名、メーカー名、メーカー品番、規格、単位、単価等

(II) グリーン購入法第6条に規定する特定調達物品等及び同法第2条に規定する環境物品等適合の有無

(III) 商品の写真及び解説

(IV) 別紙第2に定める品目リスト順かつカテゴリーごと

(V) 契約書に基づく複数の同一価格の商品

IV Webカタログの変更方法

V Webカタログへのログイン方法（空自の指定した者以外の者が無断でログインできない仕様）

(b) 商品の発注、配送等に関する事項

I 発注方法（発注可能な方法（インターネット等）、発注可能日時、誤発

注防止機能等)

II 受注態勢 (受注可能日時以外、システムのメンテナンス期間等への対応)

III 配送方法 (配送及び返送方法、配送及び返送可能日時、梱包方法等)

IV 納品及び検収方法 (納品に関する期日、納地の指定、空自の指定する納品書の使用、設置調整、各基地等で実施可能な検収方法への対応等)

(c) 受注額管理及び代金の請求等に関する事項

I 各基地等の発注状況等データの確認等方法 (受注上限額の設定、発注額、残額、検収状況の確認方法及びデータのダウンロードの方法等)

II 請求方法 (各基地等、別紙第2に定める品目リストのカテゴリーごとの内訳書の作成等)

III 受注上限額の設定 (設定方法、設定項目、設定時期等)

(d) 商品等に係る問い合わせに関する事項

商品やサービス内容に関する問い合わせ方法、問い合わせ可能日時等

(e) 調達実績等の報告に関する事項 (報告項目、報告方法等)

(f) その他別紙第4に定める提案書評価基準に示す事項

c 別紙第2に示す全ての品目の商品リスト (商品ごとにc (a) III (I) から(IV)までに規定する各項目を記載し、各品目に対して努めて複数の同一価格の商品を提案すること。)

(オ) 業務確認書

提案書に示した業務内容を契約期間終了時までの間に確実に実行し、完了することができることを約した書類

6 入札参加者及び落札者を決定するための評価の基準及び落札者の決定に関する事項

(1) 評価方法

別紙第4に定める提案書評価基準に基づいて提案書の評価を行い、1項目でも要件を満たしていない場合は不合格とする。なお、評価はプレゼンテーションも踏まえて行い、評価の客観性を確保するため外部有識者の意見を聴くものとする。

(2) 落札者の決定

ア 第4項に規定する入札参加資格及び別紙第4に定める提案書評価基準の要件を全て満たし、入札書に記載した金額が、別紙第2に定める品目リストのカテゴリーごとに予定価格の範囲内である者のうち、最低の価格をもって入札した者を落札者として決定する。

なお、提案書評価基準の項目の要件を全て満たしていない者の提出した入札書は無効とする。

- イ 落札者となるべき者が二人以上いる場合は、くじを引かせ落札者を決定するものとする。また、入札参加者又はその代理人が直接くじを引くことができない場合は、入札事務に直接関係のない職員がこれに代わってくじを引くものとする。
- ウ 入札参加者又はその代理人の入札のうちアに規定する要件を満たす入札がなかった場合は、改めて、直ちに再度の入札を行うものとする。
- エ 落札者が決まった場合は、遅滞なく、落札者の氏名又は名称、落札金額等について公表するものとする。

(3) 落札者が決定しなかった場合の措置

空自は、初回の入札において入札参加者がなかった場合、提案書評価基準の項目を全て満たす入札参加者がなかった場合又は再度の入札を行ってもなお落札者が決定しなかった場合には、原則として、入札条件等を見直した後、再度公募を行う。また、空自は事業を実施する時間が十分に確保できない等やむを得ない場合には、本実施要項によらず、基地等において調達を実施することができる。この場合において、空自はその理由を公表するとともに官民競争入札等監理委員会（以下「監理委員会」という。）に報告するものとする。

7 入札対象事業に関する従来の実施状況に関する情報の開示に関する事項
別紙第5のとおり。

8 受託事業者が空自に報告すべき事項、秘密を適正に取り扱うために必要な措置その他事業の適正かつ確実な実施のために受託事業者が講ずべき事項

(1) 受託事業者が空自に報告すべき事項及び空自の指示により講ずべき措置

ア 報告

受託事業者は、第2項第4号オに規定する調達実績について報告すること。

イ 調査

(ア) 空自は、事業の適正かつ確実な実施を確保するために必要があると認めるときは、法第26条第1項に基づき、受託事業者に対し、必要な報告を求め、又は事務所に立ち入り、事業の実施の状況若しくは帳票、書類その他の物件を検査し、若しくは関係者に質問することができる。

(イ) 立入検査をする空自の職員は、検査等を行う際には、当該検査が法第26条第1項に基づくものであることを受託事業者に明示するとともに、その身分を示す証明書を携帯し、関係者に提示するものとする。

ウ 指示

空自は、事業を適正かつ的確に実施させるために、受託事業者に対し必要な措置をとるべきことを指示することができる。

(2) 秘密等を適正に取り扱うために必要な措置

ア 個人情報の保護

(ア) 受託事業者は、空自から提供された個人情報及び業務上知り得た個人情報については、個人情報の保護に関する法律（平成15年法律第57号）の規定に基づき、適切な管理を行わなければならない。また、当該個人情報については、本事業以外の目的のために使用してはならない。

(イ) 受託事業者は、個人情報を適正に管理するために必要な措置を講じなければならない。

イ 秘密の保持

受託事業者は、本事業に関して空自が開示した情報等（公知の事実等を除く。）及び業務履行過程で作成した提出物等に関する情報を漏えいしてはならないものとし、そのための必要な措置を講ずること。受託事業者（その者が法人である場合にあっては、その役員）若しくはその職員その他本事業に従事している者又はこれらの者であった者は業務上知り得た秘密を漏らし、又は盗用してはならない。これらの者が秘密を漏らし、又は盗用した場合には、法第54条の規定により罰則の適用がある。

ウ 秘密保全

受託事業者は、基地等の立入禁止区域に配送等で立ち入る場合は、契約に基づき、保全規則等の作成、保全教育の実施、立入申請手続等、必要な措置を講じなければならない。

(3) 契約に基づき受託事業者が講ずべき措置

ア 契約保証金

受託事業者は、会計法（昭和22年法律第35号）第29条の9第1項の規定により、契約の締結に当たり、事務用消耗品の発注予定数量に契約単価を乗じた金額と什器の契約金額との合計額の10パーセントに相当する金額を契約保証金として納付しなければならない。ただし、同項ただし書の規定に該当する場合は、これを免除する。

イ 事業の開始及び中止

(ア) 受託事業者は、締結された契約に定められた事業開始日に、事業を開始しなければならない。

(イ) 受託事業者は、やむを得ない事由により、本事業を中止しようとするときは、あらかじめ空自の承認を得なければならない。

ウ 金品等の授受の禁止

受託事業者は、事業において金品等を受け取ることを、又は与えることをしてはならない。

エ 宣伝行為の禁止

受託事業者及び本事業に従事する者は、防衛省及び空自の名称並びにこれらの保有するロゴなどを本事業以外の自ら行う事業の宣伝に用いてはならない（一般的な会社案内資料において列挙される事業内容や受注業務の一つとして、事実のみを簡潔に記載する場合を除く。）。また、自ら行う事業が本事業の業務の一部であるかのように誤認されるおそれのある行為をしてはならない。

オ 記録及び帳簿

受託事業者又は受託事業者であった者は、基地等ごとの実施状況に関する記録及び帳簿類を作成し、事業を終了し、又は中止した日の属する年度の翌年度から起算して5年間保管しなければならない。

カ 権利の譲渡

受託事業者は、契約に基づいて生じた権利の全部又は一部を第三者に譲渡する場合には、空自の承認を受けなければならない。

キ 権利義務の帰属等

調達業務の実施が第三者の特許権、著作権その他の権利と抵触するときは、受託事業者は、その責任において、必要な措置を講じなければならない。

ク 再委託

(ア) 受託事業者は、本事業の実施に当たり、その全部を一括して再委託してはならない。

(イ) 受託事業者は、本事業の実施に当たり、その業務の一部について第三者に委託し、又は請け負わせる場合には、原則として、あらかじめ提案書等において、再委託先の住所、名称及び業務の範囲、再委託を行うことの合理性及び履行能力並びに報告徴収、個人情報の管理、運営管理方法及び再委託額について記載しなければならない。

(ウ) 受託事業者は、契約締結後やむを得ない事由により再委託を行う場合には、再委託先を明らかにした上で空自の承認を受けなければならない。

(エ) 受託事業者は、(イ)又は(ウ)の規定による再委託を行う場合には、再委託先から必要な報告を求めるものとする。

(オ) 再委託先は、前号及びアからカまでに規定する事項については、受託事業者と同様の義務を負うものとする。

ケ 契約内容の変更

空自及び受託事業者は、やむを得ない事由により契約の内容を変更しようとする場合には、あらかじめ変更の理由を提示し、それぞれの相手方の承認を得なければならない。

コ 契約の解除

空自は、受託事業者が次のいずれかに該当する場合には、契約を解除することができる。

- (ア) 法第22条第1項第1号又は第2号に該当する場合
- (イ) 暴力団員の業務を統括する者又は従業員としていることが明らかになった場合
- (ウ) 暴力団又は暴力団関係者と社会的に非難されるべき関係を有していることが明らかになった場合
- (エ) 受託事業者が第2項第6号ウに規定する改善指示又は改善計画書に従い業務を実施しない場合

サ 契約解除時の取扱い

- (ア) コの規定により契約を解除した場合には、空自は、受託事業者に対し、納入済み部分の代金を支払う。
- (イ) 受託事業者は、事務用消耗品の発注予定数量に消費税額及び地方消費税額抜き契約単価を乗じた金額と、什器の消費税額及び地方消費税額抜き契約金額から、それぞれ納入済み部分の金額を差し引いた金額の合計金額に100分の105を乗じて得た金額の100分の10に相当する金額を違約金として、空自の指定する期間内に空自に納付しなければならない。

シ 損害賠償

受託事業者は、受託事業者の故意又は過失により空自に損害を与えたときは、空自に対して、その損害について賠償する責任を負う。

ス かし

かしについては、契約担当官等の定めるところによる。

セ 不可抗力免責及び危険負担

- (ア) 受託事業者は、受託事業者の責に帰することができない事由により事業の全部又は一部の実施が遅滞したり、不能となったりした場合は責任を負わない。
- (イ) 空自及び受託事業者双方の責めに帰することができない事由により事業の全部又は一部の実施が不能となった場合は、受託事業者は事業の全部又は一部の実施の義務を免れるものとし、空自はそれに応じたその代金の支払い義務を免れるものとする。

ソ 契約の解釈

契約に関して疑義が生じた事項については、その都度、受託事業者と空自が協議する。

9 本事業を実施するに当たり、第三者に損害を加えた場合における損害賠償に関して受託事業者が負うべき責任

受託事業者が、故意又は過失により、第三者に損害を加えた場合における当該損害に

対する賠償等については、次に定めるところによるものとする。

- (1) 受託事業者が民法（明治29年法律第89号）第709条等の規定により第三者に対する賠償を行った場合であって、損害の発生について空自の責めに帰すべき事由があるときは、当該受託事業者は空自に対し、当該第三者に支払った損害賠償額のうち当該受託事業者が賠償の責に任ずべき金額を超える部分について求償することができる。
- (2) 空自が民法第709条等の規定により第三者に対する賠償を行った場合には、空自は受託事業者に対し、当該第三者に支払った損害賠償額（損害の発生について空自の責に帰すべき事由があるときは、空自が賠償の責に任ずべき金額を超える部分に限る。）について求償することができる。

10 事業の評価に関する事項

(1) 調査時期

防衛省・航空自衛隊は、事業の実施状況について、内閣総理大臣が行う評価の時期を踏まえて、調査する。

(2) 調査項目

第2項第5号に規定する事項及び商品価格

(3) 比較及び検証

防衛省・航空自衛隊は、第1号の規定による調査により得た商品価格について、過去の空自の調達価格との比較を行うものとする。

11 その他事業の実施に際し必要な事項

(1) 事業実施状況等の監理委員会への報告及び公表

ア 事業実施状況の報告及び公表

防衛省・航空自衛隊は、受託事業者の事業の実施状況について、第8項第1号アの規定による報告を毎年度取りまとめて監理委員会に報告するとともに、公表する。

イ 報告の徴収、立入検査、指示等の報告

防衛省・航空自衛隊は、空自が受託事業者に対して行った会計法令に基づく検査の状況について、業務終了後に監理委員会に報告するとともに、防衛省・航空自衛隊が法第26条及び第27条の規定による報告の徴収、立入検査、指示等を行った場合には、その都度、措置の内容及び理由並びに結果の概要を監理委員会に報告する。また、防衛省・航空自衛隊が必要と判断した場合には、その措置内容等を公表する。

(2) 受託事業者の責務等

ア 受託事業者は、会計検査院法（昭和22年法律第73号）第23条第1項第7号に規定する者に該当することから、会計検査院が必要と認めるときは、同法第25条及び第26条の規定により、会計検査院の实地の検査を受け、会計検査院から直接又は防衛省若しくは空自を通じて、資料又は報告等の提出を求められ、質問を受けることがある。

イ 受託事業者は、法第55条各号の規定に該当する場合には、30万円以下の罰金に処されることとなる。

なお、法第56条の規定により、法人の代表者又は法人若しくは人の代理人、使用人その他の従業者が、その法人又は人の業務に関し、法第55条に規定する違反行為をしたときは、行為者を罰するほか、その法人又は人に対して同条の刑が科されることとなる。

以上のほか、国の契約を適正に実施する上で必要な事項は、契約担当官等の定めるところによる。

対象基地等一覧

No.	基地等	発注元	発送先住所		
			郵便番号	所在地	電話番号
1	千歳基地	○	066-0044	千歳市平和無番地	(0123) 23-3101
2	当別分屯基地	○	061-0208	石狩郡当別町字弁華別番外地	(0133) 23-2344
3	稚内分屯基地	○	097-0025	稚内市恵比寿5丁目2番1号	(0162) 23-5377
4	網走分屯基地	○	093-0087	網走市字美岬官有無番地	(0152) 43-3666
5	根室分屯基地	○	087-0004	根室市光洋町4丁目15番	(0153) 24-8004
6	長沼分屯基地	○	069-1394	夕張郡長沼町馬追台	(0123) 88-2604
7	奥尻島分屯基地	○	043-1496	奥尻郡奥尻町字湯浜	(01397) 2-2046
8	襟裳分屯基地	○	058-0342	幌泉郡えりも町字えりも岬407番地	(01466) 3-1136
9	八雲分屯基地	○	049-3118	二海郡八雲町緑町34番地	(0137) 62-2262
10	三沢基地	○	033-8604	三沢市後久保125-7	(0176) 53-4121
11	大湊分屯基地	○	035-0096	むつ市大字大湊字大近川44番地ノ内官有地	(0175) 24-1191
12	車力分屯基地	○	038-3301	つがる市富池町屏風山1	(0173) 56-2531
13	東北町分屯基地	○	039-2651	上北郡東北町大沢5-4	(0175) 63-3235
14	加茂分屯基地	○	010-0664	男鹿市男鹿中国有地内	(0185) 33-3030
15	秋田分屯基地	○	010-1211	秋田市雄和椿川字山籠23-26	(018) 886-3320
16	山田分屯基地	○	028-1300	下閉伊郡山田町豊間根東山国有林 9林班カ小班	(0193) 82-2636
17	松島基地	○	981-0503	東松島市矢本字板取85番地	(0225) 82-2111
18	大滝根山分屯基地	○	963-4101	双葉郡川内村大字上川内字花の内6	(0247) 79-2277
19	入間基地	○	350-1394	狭山市稲荷山2丁目3番地	(04) 2953-6131
	入間基地(第1高射群)	○			
20	熊谷基地	○	360-8580	熊谷市拾六間839	(048) 532-3554
21	木更津基地	○	292-0061	木更津市巖根1丁目4番1号	(0438) 41-1111
22	峯岡山分屯基地	○	299-2508	南房総市丸山平塚乙2-564	(0470) 46-3001
23	習志野分屯基地		274-0077	船橋市薬円台3丁目20番1号	(047) 466-2141
24	百里基地	○	311-3415	小美玉市百里170	(0299) 52-1331
25	霞ヶ浦分屯基地		300-0837	土浦市右柳2410	(029) 842-1211
26	市ヶ谷基地	○	162-8804	新宿区市谷本村町5番1号	(03) 5366-3111
27	目黒基地	○	153-8933	目黒区中目黒2丁目2番1号	(03) 5721-7014
28	十条基地	○	114-8566	北区十条台1-5-70	(03) 3908-5121
29	府中基地	○	183-0001	府中市浅間町1丁目5番地の5	(042) 362-2971
30	横田基地(仮称)		197-0001	福生市	未定
31	立川分屯基地	○	190-0003	立川市栄町1丁目2番10号	(042) 524-4131
32	武山分屯基地		238-0317	横須賀市御幸浜3-1	(046) 856-1291
33	浜松基地	○	432-8551	浜松市西区西山町無番地	(053) 472-1111
34	静浜基地	○	421-0201	焼津市上小杉1602	(054) 662-1234
35	御前崎分屯基地	○	437-1621	御前崎市御前崎2825-1	(0548) 63-2160
36	佐渡分屯基地	○	952-1208	佐渡市金井新保丙2番地の27	(0259) 63-4111

No.	基地等	発注元	発送先住所		
			郵便番号	所在地	電話番号
37	新潟分屯基地	○	950-0031	新潟市東区船江町3-135	(025) 273-9211
38	小松基地	○	923-0961	小松市向本折町戊267番地	(0761) 22-2101
39	輪島分屯基地	○	928-8502	輪島市河井町十部29番地7	(0768) 22-0605
40	経ヶ岬分屯基地	○	627-0245	京丹後市丹後町袖志無番地	(0772) 76-0631
41	小牧基地	○	485-0025	小牧市春日寺1丁目1番地	(0568) 76-2191
42	高蔵寺分屯基地	○	487-0003	春日井市木附町無番地	(0568) 51-0265
43	岐阜基地	○	504-8701	各務原市那加官有無番地	(058) 382-1101
44	饗庭野分屯基地	○	520-1531	高島市新旭町饗庭3356-1	(0740) 25-4343
45	笠取山分屯基地	○	514-1251	津市榊原4183-12	(059) 252-1155
46	白山分屯基地	○	515-3137	津市白山町大原297	(059) 269-3111
47	奈良基地	○	630-8001	奈良市法華寺町1578	(0742) 33-3951
48	串本分屯基地	○	649-3632	東牟婁郡串本町須江1383-12	(0735) 65-0134
49	美保基地	○	684-0053	境港市小篠津町2258	(0859) 45-0211
50	高尾山分屯基地	○	690-1312	松江市美保関町森山632	(0852) 72-2226
51	防府北基地	○	747-8567	防府市大字田島無番地 防府北基地	(0835) 22-1950
52	防府南基地	○	747-8555	防府市大字田島無番地 防府南基地	(0835) 22-1950
53	見島分屯基地	○	758-0701	萩市見島1518-1	(0838) 23-2011
54	土佐清水分屯基地		787-0445	土佐清水市下益野2078-2	(0880) 85-0266
55	春日基地	○	816-0804	春日市原町3-1-1	(092) 581-4031
56	芦屋基地	○	807-0133	遠賀郡芦屋町芦屋1455番地の1	(093) 223-0981
57	築城基地	○	829-0151	築上郡築上町大字西八田番地不詳	(0930) 56-1150
58	高良台分屯基地	○	830-0064	久留米市荒木町藤田官有地	(0942) 21-7400
59	背振山分屯基地	○	842-0203	神埼市背振町服巻字背振山1358	(092) 803-1146
60	海栗島分屯基地	○	817-1723	対馬市上対馬町鱈浦1217	(0920) 86-2202
61	福江島分屯基地	○	853-0607	五島市三井楽町嶽770-1	(0959) 84-2074
62	新田原基地	○	889-1492	児湯郡新富町大字新田19581	(0983) 35-1121
63	高畑山分屯基地	○	888-0008	串間市大字本城4番	(0987) 77-0303
64	下甌島分屯基地	○	896-1411	薩摩川内市下甌町長浜無番地	(09969) 5-0015
65	沖永良部島分屯基地	○	891-9292	大島郡知名町上平川2081-1	(0997) 93-2169
66	奄美大島分屯基地		894-0505	奄美市笠利町大字平505-2	(0997) 63-0700
67	那覇基地	○	901-0144	那覇市字当間301番地	(098) 857-1191
68	与座岳分屯基地	○	901-0322	糸満市字与座1780	(098) 994-2268
69	久米島分屯基地	○	901-3101	島尻郡久米島町字宇江城山田原2064-1	(098) 985-3690
70	宮古島分屯基地	○	906-0201	宮古島市上野字野原1190-189	(0980) 76-6745
71	知念分屯基地	○	901-1403	南城市佐敷字佐敷1641番地	(098) 948-2813
72	恩納分屯基地	○	904-0411	国頭郡恩納村字恩納7441	(098) 966-2053

- 注：1 習志野、霞ヶ浦及び武山分屯基地に関する発注は、入間基地(第1高射群)において実施する。
2 横田基地(仮称)は、平成23年度中に米軍横田基地内に発足予定。発注は、府中基地において実施する。
3 土佐清水分屯基地に関する発注は、春日基地において実施する。
4 奄美大島分屯基地に関する発注は、那覇基地において実施する。

品目リスト

- 注:1 以下の規格を納品できること(グリーン購入法に基づく特定調達品目にあつては適合品であること)。
 なお、予定数量については見積りであり、発注数量は変動する可能性がある。
 2 品目5:テプラテープについては、専用品とする。
 3 提案商品の入数が、品目リストの規格の入数と異なる場合は、規格の入数を満たす数量となる組合わせで型番を設定し、提案すること。

カテゴリー I-1 事務用消耗品(一般消耗品)

1 封筒

NO	品名	規格	単位	予定数量	参考品	
1	封筒	角1 100枚入	包	789	マルアイ PK-118	高春堂 702
2		角2 100枚入	包	2,325	マルアイ PK-128	高春堂 695
3		角2 青 50枚入	包	7	オキナ HPK2BU	高春堂 7871
4		角3 100枚入	包	714	マルアイ PK-138	高春堂 675
5		角4 100枚入	包	6	マルアイ PK-148	高春堂 655
6		長1 100枚入	包	19	マルアイ PN-118	高春堂 517
7		長2 100枚入	包	732	マルアイ PN-128	高春堂 508
8		長3 100枚入	包	1,620	マルアイ PN-138	高春堂 499
9		長4 100枚入	包	1,270	マルアイ PN-148	高春堂 411
10		角2マチひも付き 10枚入	包	7	うずまき ホ258-10	クラウン CR-HBA410

2 付箋

NO	品名	規格	単位	予定数量	参考品	
11	インデックス	18mm×25mm程度 青 352片	包	917	ジョイントックス BO52J-SB	ニチバン ML-131B
12		18mm×25mm程度 赤 352片	包	760	ジョイントックス BO52J-SR	ニチバン ML-131L
13		23mm×29mm程度 青 240片	包	679	ジョイントックス BO52J-MB	ニチバン ML-132B
14		23mm×29mm程度 赤 240片	包	540	ジョイントックス BO52J-MR	ニチバン ML-132L
15		27mm×34mm程度 青 180片	包	37	ジョイントックス BO52J-LB	ニチバン ML-133B
16		27mm×34mm程度 赤 180片	包	37	ジョイントックス BO52J-LR	ニチバン ML-133L
17		42mm×34mm程度 青 120片	包	22	ジョイントックス BO56J-MB	ニチバン ML-232B
18	仕切紙	A4判横型 2穴 5色1山10枚 10組	包	4	コクヨ シキ-65N	キングジム 908
19		A4判縦型 2穴 5色1山10枚 10組	包	630	キングジム 907-1Y50	マルマン LT4205
20		A4判縦型 2穴 10色1山10枚 10組	包	10	テージー IN-1410	マルマン LT4210
21	付箋紙	12.5mm×75mm 4色 100枚×20	箱	5	スリーエム 5601-K	ニチバン FB-3K
22		14mm×75mm程度 100枚×4	包	1,507	スリーエム 550R	LION SN-051
23		14mm×75mm程度 4色 100枚×4	包	22	スリーエム 560RP-K	LION SN-053
24		15mm×50mm 5色 100枚×25	箱	56	スリーエム 7001-K	ニチバン FB-4K
25		25mm×75mm 4色 100枚×20	箱	46	スリーエム 5001-K	ニチバン FB-2K
26		25mm×75mm 黄 100枚×20	箱	1,993	スリーエム 5001-Y	ニチバン FB-2Y
27		50mm×75mm 黄 100枚×20	箱	57	スリーエム 6562-Y	ニチバン M-3Y
28		75mm×75mm 黄 100枚×20	箱	4,418	スリーエム 6542-Y	ニチバン M-2Y
29		100mm×75mm 黄 100枚×10	箱	72	スリーエム 6571-Y	ニチバン M-1Y

3 電池

NO	品名	規格	単位	予定数量	参考品	
30	アルカリ乾電池	12V(23A)	個	12	VARTA V23GA	ICE 3LR50
31		単1形 2個入	包	30	富士通 LR20G-PLUS(2S)	パナソニック LR20XJ/2SE
32		単2形 2個入	包	12	富士通 LR14G-PLUS(2S)	パナソニック LR14XJ/2SE
33		単3形 4個入	包	231	富士通 LR6G-PLUS(4S)	パナソニック LR6XJ/4SE
34		単4形 4個入	包	26	富士通 LR03G-PLUS(4S)	パナソニック LR03EJ/4SE
35		単5形 2個入	包	39	パナソニック LR1XJ/2B	マクセル LR1(T)2B
36	ニッケル水素電池	単1形 2個入	包	14	パナソニック HHR-1NFS/2B	サンヨー NCS-TGI-2BP

37	単3形 4個入	包	29	パナソニック HHR-3MPS/4B	サンヨー HR-3UTGA-4BP
38	単4形 4個入	包	9	パナソニック HHR-4MPS/4B	ソニー NH-AAA-4BKB

4 修正用品

NO	品名	規格	単位	予定数量	参考品
39	修正テープ	幅5mm 長さ10m	個	1,009	トンボ鉛筆 CT-CX5 住友スリーエム SCPD-5N
40	修正テープ交換用	幅5mm 長さ10m	個	1,056	トンボ鉛筆 CT-CR5 住友スリーエム SCPR-5N
41	修正ペン	20ml程度入り 油性・水性インク用	本	15	ぺんてる XZL6-W LION A-20
42		7ml程度入り 油性・水性インク用	本	521	ぺんてる XEZL61-W ピック BSHSQ1P
43	修正液	20ml程度入り 油性・水性インク用	個	253	ぺんてる XEZL1-W リキッドペーパー 310 001

5 テプラテープ

NO	品名	規格	単位	予定数量	参考品
44	テープカートリッジ	幅12mm×ロングタイプ16m 白ラベル/黒文字	個	32	キングジム SS12KL
45		幅12mm×巻8m ピンクラベル/黒文字	個	1	キングジム SC12P
46		幅12mm×巻8m 黄ラベル/黒文字	個	37	キングジム SC12Y
47		幅12mm×巻8m 青ラベル/黒文字	個	23	キングジム SC12B
48		幅12mm×巻8m 赤ラベル/黒文字	個	26	キングジム SC12R
49		幅12mm×巻8m 赤ラベル/白文字	個	1	キングジム SD12R
50		幅12mm×巻8m 緑ラベル/黒文字	個	18	キングジム SC12G
51		幅12mm×巻8m 緑ラベル/白文字	個	1	キングジム SD12G
52		幅12mm×巻8m 白ラベル/黒文字	個	21	キングジム SS12K
53		幅12mm×巻8m 透明ラベル/黒文字	個	10	キングジム ST12K
54		幅18mm×ロングタイプ16m 白ラベル/黒文字	個	43	キングジム SS18KL
55		幅18mm×巻8m ピンクラベル/黒文字	個	1	キングジム SC18P
56		幅18mm×巻8m 黄ラベル/黒文字	個	35	キングジム SC18Y
57		幅18mm×巻8m 青ラベル/黒文字	個	19	キングジム SC18B
58		幅18mm×巻8m 赤ラベル/黒文字	個	31	キングジム SC18R
59		幅18mm×巻8m 赤ラベル/白文字	個	1	キングジム SD18R
60		幅18mm×巻8m 緑ラベル/黒文字	個	15	キングジム SC18G
61		幅18mm×巻8m 透明ラベル/黒文字	個	10	キングジム ST18K
62		幅18mm×巻8m 白ラベル/黒文字	個	14	キングジム SS18K
63		幅24mm×ロングタイプ16m 白ラベル/黒文字	個	28	キングジム SS24KL
64		幅24mm×巻8m ピンクラベル/黒文字	個	1	キングジム SC24P
65		幅24mm×巻8m 黄ラベル/黒文字	個	49	キングジム SC24Y
66		幅24mm×巻8m 青ラベル/黒文字	個	27	キングジム SC24B
67		幅24mm×巻8m 青ラベル/白文字	個	2	キングジム SD24B
68		幅24mm×巻8m 赤ラベル/黒文字	個	36	キングジム SC24R
69		幅24mm×巻8m 赤ラベル/白文字	個	2	キングジム SD24R
70		幅24mm×巻8m 緑ラベル/黒文字	個	15	キングジム SC24G
71		幅24mm×巻8m オレンジラベル/白文字	個	1	キングジム SD24D
72		幅24mm×巻8m 透明ラベル/黒文字	個	9	キングジム ST24K
73	幅24mm×巻8m 白ラベル/黒文字	個	27	キングジム SS24K	
74	幅36mm×巻8m 黄ラベル/黒文字	個	5	キングジム SC36Y	
75	幅36mm×巻8m 青ラベル/黒文字	個	4	キングジム SC36B	
76	幅36mm×巻8m 赤ラベル/黒文字	個	9	キングジム SC36R	
77	幅36mm×巻8m 緑ラベル/黒文字	個	5	キングジム SC36G	
78	幅36mm×巻8m 白ラベル/黒文字	個	10	キングジム SS36K	
79	幅4mm×巻8m 黄ラベル/黒文字	個	6	キングジム SC4Y	

80		幅4mm×巻8m 青ラベル/黒文字	個	3	キングジム SC4B	
81		幅4mm×巻8m 赤ラベル/黒文字	個	54	キングジム SC4R	
82		幅6mm×巻8m ピンクラベル/黒文字	個	1	キングジム SC6P	
83		幅6mm×巻8m 黄ラベル/黒文字	個	5	キングジム SC6Y	
84		幅6mm×巻8m 青ラベル/黒文字	個	1	キングジム SC6B	
85		幅6mm×巻8m 赤ラベル/黒文字	個	2	キングジム SC6R	
86		幅6mm×巻8m 緑ラベル/黒文字	個	11	キングジム SC6G	
87		幅6mm×巻8m 白ラベル/黒文字	個	15	キングジム SS6K	
88		幅9mm×巻8m ピンクラベル/黒文字	個	1	キングジム SC9P	
89		幅9mm×巻8m 黄ラベル/黒文字	個	27	キングジム SC9Y	
90		幅9mm×巻8m 青ラベル/黒文字	個	17	キングジム SC9B	
91		幅9mm×巻8m 赤ラベル/黒文字	個	21	キングジム SC9R	
92		幅9mm×巻8m 緑ラベル/黒文字	個	24	キングジム SC9G	
93		幅9mm×巻8m 透明ラベル/黒文字	個	6	キングジム ST9K	
94		幅9mm×巻8m 白ラベル/黒文字	個	40	キングジム SS9K	
95	テープカートリッジ/マグネットテープ	幅18mm×長さ1.5m 黄ラベル/黒文字	個	5	キングジム SJ18Y	
96		幅18mm×長さ1.5m 青ラベル/黒文字	個	2	キングジム SJ18B	
97		幅18mm×長さ1.5m 赤ラベル/黒文字	個	3	キングジム SJ18R	
98		幅18mm×長さ1.5m 白ラベル/黒文字	個	1	キングジム SJ18S	
99		幅18mm×長さ1.5m 緑ラベル/黒文字	個	2	キングジム SJ18G	
100		幅24mm×長さ1.5m 黄ラベル/黒文字	個	5	キングジム SJ24Y	
101		幅24mm×長さ1.5m 青ラベル/黒文字	個	3	キングジム SJ24B	
102		幅24mm×長さ1.5m 赤ラベル/黒文字	個	3	キングジム SJ24R	
103		幅24mm×長さ1.5m 白ラベル/黒文字	個	12	キングジム SJ24S	
104		幅24mm×長さ1.5m 緑ラベル/黒文字	個	2	キングジム SJ24G	

6 マグネット

NO	品名	規格	単位	予定数量	参考品	
105	マグネットクリップ	幅25mm 綴枚数約60枚 10個以上入	箱	12	ソニック CP-65	ジョイントックス B038J
106		幅30mm×長38mm×厚17mm 青 A4紙20枚	箱	23	トーキンコーポレーション OC-C	日本クリノス MC-250
107		約45mm×55mm×35mm 裏面マグネット付 綴枚数約80枚以上	箱	590	ソニック CP-64	西敏 MC-1
108	マグネットシート	100mm×300mm×0.8mm 青 カット可能 片面マグネット	枚	634	日本クリノス MS-3	クラウン CR-MG1010-BL
109		100mm×300mm×0.8mm 赤 カット可能 片面マグネット	枚	709	日本クリノス MS-3	クラウン CR-MG1010-R
110		100mm×300mm×0.8mm 黄 カット可能 片面マグネット	枚	711	日本クリノス MS-3	クラウン CR-MG1010-Y
111		100mm×300mm×0.8mm 白 カット可能 片面マグネット	枚	1,134	日本クリノス MS-3	クラウン CR-MG1010-W
112		100mm×300mm×0.8mm 緑 カット可能 片面マグネット	枚	444	日本クリノス MS-3	クラウン CR-MG1010-G
113		150mm×200mm×0.8mm 青 片面マグネット	枚	6	コクヨ マク-310B	パイロット WBG-C08-L
114		150mm×200mm×0.8mm 赤 片面マグネット	枚	2	コクヨ マク-310R	パイロット WBG-C08-R
115		150mm×200mm×0.8mm 黄 片面マグネット	枚	1	コクヨ マク-310Y	パイロット WBG-C08-Y
116		150mm×200mm×0.8mm 白 片面マグネット	枚	3	コクヨ マク-310W	パイロット WBG-C08-W
117		150mm×200mm×0.8mm 緑 片面マグネット	枚	30	コクヨ マク-310G	パイロット WBG-C08-G
118		A6判 クリヤポケット型	枚	8	クラウン CR-MGB6-W	コクヨ マク-606B
119	マグネットバー	220mm×15mm×7mm程度 裏面マグネット	個	11	コクヨ マク-201NB	LION NO. 200P
120		340mm×40mm×9mm程度 白 裏面マグネット	個	1	コクヨ マク-203NW	ミツヤ MGB-300-WH
121	マグネットフック	フック部:360度回転、上下稼働 耐荷重1~2kg 裏面マグネット	個	14	コクヨ マフ-215B	ミツヤ MHB-350
122		フック部:360度回転、上下稼働 耐荷重2~3kg 裏面マグネット	個	8	コクヨ マフ-215W	ペロス TMH-255
123		フック部:360度回転、上下稼働 耐荷重約3.5kg 裏面マグネット	個	10	コクヨ マフ-217B	ペロス PMH-460BK

7 ホッチキス

NO	品名	規格	単位	予定数量	参考品	
124	ステーブラ	針10号用 装填本数100本 綴枚数20枚以上 リムーバ付	個	64	マックス HD-10FLK	プラス ST-010A
125		針35号用 装填本数100本 綴枚数30枚以上 リムーバ付	個	22	マックス HD-35F	マックス HD-35
126	ステーブラ用針	針10号用 1000本入以上	箱	375	マックス No. 10-2M	コクヨ SL-10-50N
127	フラットホッチキス	針10号用 装填本数100本 綴枚数20枚以上 リムーバ付	個	11	プラス ST-010XH	マックス HD-10-FL

8 カッター等

NO	品名	規格	単位	予定数量	参考品	
128	カッター	小 刃幅10mm以下	個	598	オルファ 3B-1S	NT eA-300
129		大 刃幅15mm以上	個	821	オルファ 192B(L型)	NT L-550
130	カッター用替刃	小 刃幅10mm以下 替刃10枚入	個	121	オルファ SB10BS	NT BA-160e
131		大 刃幅15mm以上 替刃10枚入	個	144	オルファ LB10BS	NT BL-150P
132	カッティングマット	A4判 厚さ3mm程度	枚	147	オルファ 134B	ジョイントテックス B059J-A4
133		A3判 厚さ3mm程度	枚	1	オルファ 135B	ジョイントテックス B060J-S
134	はさみ	刃渡り48mm程度	個	1	コクヨ ハサ-2□	レイメイ SHM355A
135		刃渡り60mm	個	445	コクヨ ハサ-F31□	ニッケン刃物 SC-60
136		刃渡り60mm以上	個	48	コクヨ ハサ-F32□	長谷川刃物 ESR-175
137		刃渡り71mm フッ素コーティング	個	11	プラス SC-165F	長谷川刃物 EP-175F

9 クリップ

NO	品名	規格	単位	予定数量	参考品	
138	ゼムクリップ	幅23mm 500本入	箱	650	ミツヤ GM-570	日本クリノス Gクリ-3-5
139	ダブルクリップ	幅20mm 綴枚数約40枚 10個以上入	箱	19	日本クリノス Wクリ-3	サンケーキコム SI-3-BK
140		幅25mm 綴枚数約60枚 10個以上入	箱	503	日本クリノス Wクリ-2	サンケーキコム SI-2-BK
141		幅32mm 綴枚数約90枚 10個以上入	箱	411	日本クリノス Wクリ-1	サンケーキコム SI-1-BK
142	用箋はさみ	A3版 縦型 吊り下げ金具付	枚	11	ジョイントテックス D090J-E	セキセイ Y-78-00
143		A4版 横型 吊り下げ金具付	枚	949	ジョイントテックス D091J-S	セキセイ Y-55-00
144		A4版 縦型 吊り下げ金具付	枚	1,581	ジョイントテックス D091J-E	セキセイ Y-56-00
145		B4版 横型 吊り下げ金具付	枚	308	ジョイントテックス D092J-S	セキセイ Y-67-00
146	B4版 縦型 吊り下げ金具付	枚	508	ジョイントテックス D092J-E	セキセイ Y-68-00	
147	連続クリップ	8連発用 Mサイズ	個	495	コクヨ クリ-M84	三菱鉛筆 DCL-M
148		8連発用 Lサイズ	個	248	コクヨ クリ-M83	三菱鉛筆 DCL-L
149	連続クリップ用スペア	8連発用 Mサイズ用スペア 50個以上入	個	603	コクヨ クリ-84-5	三菱鉛筆 DCLS-M50
150		8連発用 Lサイズ用スペア 50個以上入	個	301	コクヨ クリ-83-5	三菱鉛筆 DCLS-L50

10 スタンプ

NO	品名	規格	単位	予定数量	参考品	
151	スタンプ台	盤面50mm~90mm×85mm~150mm 黒	個	525	三菱鉛筆 HSP2F, 24	シャチハタ HCN-2
152		盤面56mm×90mm 黒 光沢紙用	個	1	コクヨ IP-612D	シャチハタ HCN-2
153		盤面50mm~90mm×85mm~150mm 赤	個	408	三菱鉛筆 HSP2F, 15	シャチハタ HCN-2
154	印鑑ホルダー	連続捺印約500回以上	個	78	三菱鉛筆 HLDS-801□	シャチハタ CPH-A□
155	印鑑ホルダー用朱肉	印鑑ホルダー 連続印刷約500回以上専用朱肉	個	21	三菱鉛筆 HLS-S251	シャチハタ CPH-RC
156	朱肉	速乾、盤面サイズφ50mm~60mm	個	561	シャチハタ 速乾朱肉	三菱鉛筆 朱肉<乾>
157	朱肉補充液	容量20cc程度入	個	509	シャチハタ OQN-28	三菱鉛筆 HSES20
158	捺印マット	50mm~150mm×100mm~200mm	個	294	サンボ M-18	エコー IM-10

11 テープ

NO	品名	規格	単位	予定数量	参考品	
159	セロハンテープ	幅18mm×25m ハンドカッター付	個	14	ニチバン TC-18E4	コクヨ T-SS18N
160		幅18mm×35m 透明	個	1,856	住友スリーエム BK-18	ニチバン CT405AP-18
161		幅24mm×35m 透明	個	7	住友スリーエム BK-24	ニチバン CT405AP-24
162	ビニールテープ	幅19mm×10m程度 ピンク	巻	3	ヤマト NO200-19-3	ニチバン VT-19

163		幅19mm×10m程度 黄	巻	3	ヤマト NO200-19-1	ニチバン VT-19
164		幅19mm×10m程度 黒	巻	3	ヤマト NO200-19-21	ニチバン VT-19
165		幅19mm×10m程度 赤	巻	3	ヤマト NO200-19-20	ニチバン VT-19
166		幅19mm×10m程度 白	巻	3	ヤマト NO200-19-5	ニチバン VT-19
167		幅19mm×20m程度 黄	巻	13	セキスイ V360Y02	MonotaRO 9153234
168		幅19mm×20m程度 黒	巻	15	セキスイ V360K02	MonotaRO 9153252
169		幅19mm×20m程度 青	巻	13	セキスイ V360A02	MonotaRO 9153261
170		幅19mm×20m程度 赤	巻	13	セキスイ V360R02	MonotaRO 9153277
171		幅19mm×20m程度 白	巻	15	セキスイ V360W02	MonotaRO 9153286
172		幅19mm×20m程度 緑	巻	13	セキスイ V360M02	MonotaRO 9153295
173	マスキングテープ	幅24mm×18m 厚0.096mm 材質 和紙	巻	105	ニチバン H251-24	リンレイテープ No.121
174	メンディングテープ	幅18mm×30m	巻	598	住友スリーエム 810-1-18	ニチバン MDLP-18
175		幅18mm×50m	巻	28	住友スリーエム 810-3-18	ニチバン MD-18L
176	布粘着テープ	幅50mm×25m	個	57	ニチバン 102N7-50	エコー E-NN50
177		幅50mm×長25m×厚0.21mm程度 強粘着	個	15	住友スリーエム 101BEM	ニチバン 123-LW
178		幅75mm×25m	個	6	ニチバン 102N7-75	三菱鉛筆 N.159

12 デスクマット

NO	品名	規格	単位	予定数量	参考品	
179	デスクマット	マット付き、1200mm程度×695程度×1.5mm程度	枚	361	セントラル RNE-127W	ジョイントックス B099J-127W
180		マット付き、1400mm程度×695程度×1.5mm程度	枚	263	セントラル RNE-147W	ジョイントックス B101J-147W
181		マット付き、1600mm程度×695程度×1.5mm程度	枚	112	セントラル C-167W	ジョイントックス B103J-167W

13 のり

NO	品名	規格	単位	予定数量	参考品	
182	スティックのり	容量20g程度 固形 キャップ付	個	1,472	トンボ鉛筆 PT-TC	ヤマト YS-8
183	テープのり	テープ幅8.4mm 長さ13m~14m	個	10	ニチバン TN-DS8	トンボ鉛筆 PN-MSF8.4
184		テープ幅8.4mm 長さ16m	個	13	コクヨ ターDM400-08	プラス TG-620
185		テープ幅8.4mm 長さ22m~25m	個	7	プラス TG-610BC	べんてる XERT45-C
186		テープ幅10.0mm 長さ32m	個	13	ゼネラル GB-610C	LION GB-601B
187	テープのり詰替用	幅8.4mm 長さ13m~14m	個	12	ニチバン TN-DS8	トンボ鉛筆 PN-MSF8.4
188		幅8.4mm 長さ16m	個	26	コクヨ ターDM400-08	プラス TG-611
189	液状のり	容量50g程度 液体 キャップ付	個	627	ヤマト E-NA-150	トンボ鉛筆 PT-WT
190	瞬間接着剤	容量2g程度 液状又はゼリー状	個	13	コニシ #30613	住友スリーエム 7005S

14 バウチフィルム

NO	品名	規格	単位	予定数量	参考品	
191	バウチフィルム	57mm×82mm 厚さ100μm以上 100枚以上入	箱	1	明光商会 MP10-5782	LION MP10-5782
192		60mm×90mm 厚さ100μm以上 100枚以上入	箱	2	明光商会 MP10-6090	LION MP10-6090
193		65mm×95mm 厚さ100μm以上 100枚以上入	箱	1	明光商会 MP10-6595	LION MP10-6095
194		68mm×99mm 厚さ100μm以上 100枚以上入	箱	1	アスカ BH-121	コクヨ MSP-F6595N
195		70mm×100mm 厚さ100μm以上 100枚以上入	箱	8	明光商会 MP10-70100	LION MP10-70100
196		106mm×154mm 厚さ100μm以上 100枚以上入	箱	1	明光商会 MP10-109153	コクヨ MSP-F109153N
197		307mm×430mm 厚さ100μm以上 100枚以上入	箱	1	明光商会 MP10-307430	LION MP10-307430
198		A4判 厚さ100μm以上 100枚以上入	箱	1,221	明光商会 MP10-220307	LION MP10-220307
199		B4判 厚さ100μm以上 100枚以上入	箱	454	明光商会 MP10-267375	LION MP10-267375

15パンチ

NO	品名	規格	単位	予定数量	参考品	
200	パンチ	2穴 穴あけ枚数約10枚	個	150	カール事務器 No.35-□	マックス DP-15N1B
201		2穴 穴あけ枚数約20枚	個	241	カール事務器 XP-4F	マックス DP-23
202		2穴 穴あけ枚数約36枚以上	個	2	カール事務器 SD-88-B	マックス DP-45

203		2穴 穴あけ枚数約180枚	個	1	マックス DP-180	カール事務器 No. 122N
204		3穴 穴あけ枚数約15枚	個	1	プラス PU-300LE	オープン工業 PU-303
205	パンチラベル	外径14.5mm 内径6mm 白	個	33	ニチバン ML250RC-60	ジョインテックス B058J

16 ファイル

NO	品名	規格	単位	予定数量	参考品		
206	クリアーブック	A4 横型 ポケット枚数13 中仕切 分類用インデックス付	冊	4	LIHIT LAB. G3200	ビュートン FCB-A4-10C	
207		A4 横型 ポケット枚数25 中仕切 分類用インデックス付	冊	3	LIHIT LAB. G3201	ビュートン FCB-A4-20C	
208		A4 縦型 黒 ポケット枚数20枚	冊	4	コクヨ ラー-T560D	LION 143-09	
209		A4 縦型 黒 ポケット枚数40枚	冊	2	キングジム 132CW	LION 143-14	
210		A4 縦型 青 ポケット枚数20枚	冊	12	コクヨ ラー-T560B	LION 143-06	
211		A4 縦型 青 ポケット枚数40枚	冊	2	コクヨ ラー-T570B	LION 143-11	
212		A4 縦型 赤 ポケット枚数20枚	冊	11	コクヨ ラー-T560R	LION 143-05	
213		A4 縦型 赤 ポケット枚数40枚	冊	2	コクヨ ラー-T570R	LION 143-10	
214		フラットファイル	A4 横型 2穴 背幅18mm	冊	1,422	ナカバヤシ フF-J81-B	コクヨ フ-V15
215			A4 横型 2穴 背幅100mm	冊	45	コクヨ フ-95B	セキセイ AE-51J-10
216	A4 縦型 2穴 背幅18mm		冊	4,038	ナカバヤシ フF-J80-B	コクヨ フ-V10	
217	B4 横型 2穴 収容枚数100枚以上		冊	1	ナカバヤシ フF-J101-B	コクヨ フ-V19	
218	統一伝票3型用 2穴 収容枚数150枚		冊	99	コクヨ フ-V44B	コクヨ フ-46	
219	リングファイル		A4 縦型 2穴 リング式 背幅 30mm	冊	13	ビュートンジャパン BRF-A4-□	LION 122-01
220		A4 縦型 2穴 リング式 背幅 40mm	冊	12	キングジム 603BF	LION 121-16	
221		A4 縦型 2穴 リング式 背幅 50mm	冊	2	キングジム 697	LION 121-03	
222	レターファイル	A4 横型 背幅20mm以下	冊	243	コクヨ フ-555B	LIHIT LAB. F-537	
223		A4 縦型 背幅20mm以下	冊	2,202	テージー FL-340-01	コクヨ フ-550B	
224	レバー式ファイル	A4 横型 2穴 綴厚17mm~20mm	冊	10	コクヨ フ-305B	LIHIT LAB. F-371	
225		A4 縦型 2穴 綴厚18mm~25mm	冊	14	コクヨ フ-300B	LIHIT LAB. F-387	
226	個別フォルダー	A4 ピンク 材質:板紙 10枚入	冊	10	スガタ KFA4FK	セキセイ CFC-51-20	
227		A4 青 材質:板紙 10枚入	冊	10	スガタ KFA4BL	セキセイ CFC-51-10	
228		A4 黄 材質:板紙 10枚入	冊	10	スガタ KFA4YE	セキセイ CFC-51-50	
229		A4 緑 材質:板紙 10枚入	冊	10	スガタ KFA4GR	セキセイ CFC-51-30	
230	書類ケース	A4 縦型 335mm×240mm×30mm 半透明 クリアポケット付	冊	31	セキセイ SSS-1212-10	LIHIT LAB. G5610-8	

17 筆記用具等

NO	品名	規格	単位	予定数量	参考品	
231	サインペン	水性 8色 ツインキャップ 細字1.2~1.8mm 太字6.0mm	組	129	三菱鉛筆 PM150TR8C	ゼブラ WYT5-8C
232		水性 赤 ツインキャップ 細字1.2~1.8mm 太字6.0mm	本	164	三菱鉛筆 PM150TR. 15	ゼブラ WYT5
233		水性 黒 ツインキャップ 細字1.2~1.8mm 太字6.0mm	本	211	三菱鉛筆 PM150TR. 24	ゼブラ WYT5
234		水性 黒 細字	本	10	三菱鉛筆 PM120T. 24	ゼブラ WYTS5
235		水性 赤 細字	本	3	三菱鉛筆 PM120T. 15	ゼブラ WYTS5
236	シャープペンシル	芯径0.5 ノック式 10本入	箱	766	ジョインテックス H014J-10	コクヨ F-WPS112B
237		芯径0.5 ノック式 グリップ:シリコンラバー	本	18	三菱鉛筆 VERYシャ楽	ゼブラ タックリクリップ
238	シャープペン用替芯	0.5mm B	個	2,723	べんてる C255-B	ブラチナ 5Q-200A#5
239		0.5mm HB	個	1,149	べんてる C255-HB	ブラチナ 5Q-200A#4
240	ボールペン	ゲルインク 青 キャップ式 極細	本	1	三菱鉛筆 UM151	べんてる BG202-C
241		ゲルインク 赤 キャップ式 ボール径0.5mm	本	3	三菱鉛筆 UM100EW. 15	三菱鉛筆 UM100 15
242		ゲルインク 赤 キャップ式 極細	本	1	三菱鉛筆 UM151	べんてる BG-202B
243		ゲルインク 赤 キャップ式 超極細	本	2	三菱鉛筆 UM15128. 15	パイロット LH-20C25-R
244		ゲルインク 赤 ノック式 ボール径0.5mm	本	1,020	三菱鉛筆 UMN105EW. 15	ゼブラ JJ3-R
245		ゲルインク 黒 キャップ式 ボール径0.5mm	本	81	三菱鉛筆 UM100EW. 24	三菱鉛筆 UM100 24

246		ゲルインク 黒 キャップ式 極細	本	2	三菱鉛筆 UM151	ぺんてる BG-202-A
247		ゲルインク 黒 キャップ式 超極細	本	2	三菱鉛筆 UM1512B. 24	パイロット LH-20C25-B
248		ゲルインク 黒 ノック式 ボール径0.5mm	本	1,149	三菱鉛筆 UMN105EW. 24	ゼブラ JJ3-BK
249		ゲルインク 黒 ノック式 ボール径0.7mm	本	6	ゼブラ JJB15	三菱鉛筆 UMN20707 24
250		水性 赤 ノック式 ボール径0.7mm	本	1	ゼブラ JJB15-R	ぺんてる KL257-B
251		水性 黒 ノック式 ボール径0.7mm	本	1	ゼブラ JJB15-BK	ぺんてる KL257-A
252		油性 加圧式 青 径0.7mm	本	9	三菱鉛筆 SN200PT0733	トンボ鉛筆 BC-AP41
253		油性 加圧式 赤 径0.7mm	本	12	三菱鉛筆 SN200PT0715	ぺんてる KL257-B
254		油性 加圧式 黒 径0.5mm	本	4	ぺんてる KL255-A	パイロット BPS-GPN-EFB
255		油性 加圧式 黒 径0.7mm	本	12	三菱鉛筆 SN200PT0724	トンボ鉛筆 BC-AP
256		油性 青 ボール径0.7mm	本	3	ゼブラ BN5-BL	三菱鉛筆 SN-100-07. 33
257		油性 黒 ノック式 ボール径0.7mm	本	15	ぺんてる BP127-A	ゼブラ KRB-100-BK
258		油性 黒 ノック式 ボール径0.5mm ラバーグリップ付 10本入	箱	516	ゼブラ BNS5-BK	ぺんてる BK125-A
259		油性 黒 ノック式 ボール径0.7mm ラバーグリップ付 10本入	箱	394	コクヨ PR-100D	ゼブラ BN5-BK
260		油性 赤 キャップ式 ボール径0.5mm	本	12	三菱鉛筆 SG10005. 15	ゼブラ BNS9-R
261		油性 赤 ノック式 ボール径0.7mm	本	14	ぺんてる BP127-B	ゼブラ KRB-100-R
262		油性 赤 ノック式 ボール径0.5mm ラバーグリップ付 10本入	箱	420	ゼブラ BNS5-R	三菱鉛筆 SN10005 15
263		油性 赤 ノック式 ボール径0.7mm ラバーグリップ付 10本入	箱	291	コクヨ PR-100R	三菱鉛筆 SN10007 15
264	ホワイトボードマーカー	油性 黒 ノック式 小字 10本入	組	1	ぺんてる EMWLS-A	ぺんてる MWX5M-A
265		油性 青 ノック式 小字 10本入	組	1	ぺんてる EMWLS-C	ぺんてる MWX5M-C
266		油性 赤 ノック式 小字 10本入	組	1	ぺんてる EMWLS-B	ぺんてる MWX5M-B
267		油性 緑 ノック式 小字 10本入	組	1	ぺんてる EMWLS-D	ぺんてる MWX5M-D
268		油性 黒 小字	本	2,411	ゼブラ YYR2-BK	ぺんてる EMWLS-A
269		油性 青 小字	本	1,109	ゼブラ YYR2-BL	ぺんてる EMWLS-C
270		油性 赤 小字	本	2,196	ゼブラ YYR2-R	ぺんてる EMWLS-B
271		油性 4色 中字	組	6	コクヨ PM-BN102□	ぺんてる MW50M-□
272		油性 黒 中字	本	1,571	ゼブラ YYR1-BK	ぺんてる EMWLM-A
273		油性 青 中字	本	1,249	ゼブラ YYR1-BL	ぺんてる EMWLM-C
274		油性 赤 中字	本	1,305	クラウン CR-BM12-R	サクラ WBK-M#19
275		油性 黒 太字	本	768	サクラ WBKE-L#49	ぺんてる EMWL5W-A
276		油性 青 太字	本	470	サクラ WBKE-L#36	ぺんてる EMWL5W-C
277		油性 赤 太字	本	524	サクラ WBKE-L#19	ぺんてる EMWL5W-B
278	マーカー	油性 8色 細字1.0~1.5mm 8本入	組	1	寺西化学工業 M500C-8	ステッドラー 317WP8
279		油性 8色 ツインキャップ式 インキ補充式 極細0.5mm 細字1.0~1.3mm 8本入	組	8	ゼブラ YYTS5-8C	寺西化学工業 MMJ70C-8
280		油性 8色 ツインキャップ式 細字1.5~2.0mm 太字6.0mm 8本入	組	1,702	ゼブラ YYT5-8C	寺西化学工業 MMJ50C-8
281		油性 黒 ツインキャップ式 細字1.5~2.0mm 太字6.0mm	本	1,719	ゼブラ YYT5	三菱鉛筆 PA-152TR
282		油性 黒 線幅1.0~8.0mm	本	35	三菱鉛筆 AS-1E	寺西 ML-T1
283	鉛筆	B 黒	ダース	10	トンボ鉛筆 LA-KEAB	三菱鉛筆 K9800EWB
284		HB 黒	ダース	1,870	トンボ鉛筆 LA-KEAHB	三菱鉛筆 K9800EWHB
285		HB 黒 消ゴム付き	ダース	31	トンボ鉛筆 2558-HB	三菱鉛筆 K9852HB
286	色鉛筆	朱	ダース	1,456	トンボ鉛筆 8900-V	三菱鉛筆 K2351
287		朱5:藍5	ダース	401	トンボ鉛筆 8900-VP	三菱鉛筆 K2667
288	蛍光ペン	水性 ピンク	本	2,891	トンボ鉛筆 WA-TC90	ゼブラ WKCR1-P
289		水性 オレンジ	本	2,891	トンボ鉛筆 WA-TC93	ゼブラ WKCR1-OR
290		水性 黄	本	2,891	トンボ鉛筆 WA-TC91	ゼブラ WKCR1-Y

291		水性 緑	本	2,891	トンボ鉛筆 WA-TC92	ゼブラ WKCR1-G
292		水性 青	本	2,891	トンボ鉛筆 WA-TC89	ゼブラ WKCR1-BL
293		水性 5色 ペン芯4.0mm 5本入	組	187	トンボ鉛筆 WA-TC5C	ゼブラ WKCR1-5C
294	砂消しゴム	インク・ボールペン用	個	429	べんてる ZEB20	とんぼ ES-512A
295	消しゴム	40mm～60mm×15mm～26mm×10mm～15mm	個	2,837	トンボ鉛筆 PE-04A	べんてる ZEAH06
296	ホワイトボード用レーザー	75mm～160mm×35mm～60mm×22mm～30mm	個	477	ジョイントテックス H077J	クラウン CR-ER3000-I
297	ノート	A4 罫幅6mm以上 行数35行以上	冊	765	アビカ 1A4FE	コクヨ ノ-201AN
298	ペン皿	80mm～150mm×230mm～280mm×15mm～20mm	個	288	オープン工業 PS-21-BK	クラウン CR-PZ80-DGR
299	定規	アクリル製 15cm～20cm	本	502	西敬 RSR-15B	レイメイ ACJ280
300		アクリル製 25cm～30cm	本	407	西敬 RSR-30B	レイメイ ACJ380

18 ブックエンド

NO	品名	規格	単位	予定数量	参考品	
231	ブックエンド	小(129mm×115mm×140mm程度) スチール製 滑止め付 2個入	組	9	コクヨ BS-32NM	LION NO. 5
232		中(156mm×126mm×168mm程度) スチール製 滑止め付 2個入	組	222	クラウン CR-BE16-BE	LION NO. 6
233		大(162mm×140mm×193mm程度) スチール製 滑止め付 2個入	組	258	クラウン CR-BE15-BE	LION NO. 7

19 バイブ式ファイル

NO	品名	規格	単位	予定数量	参考品	
234	両開きバイブ式ファイル	A3 横型 50mm	冊	6	キングジム 1005 EN	コクヨ フ-RT653B
235		A4 横型 30mm	冊	5,535	キングジム 2483A	LION NO. 732RK
236		A4 横型 40mm	冊	5,649	キングジム 2484A	LION NO. 742RK
237		A4 横型 50mm	冊	5,038	キングジム 2485A	LION NO. 752RK
238		A4 横型 60mm	冊	52	キングジム 2486A	LION NO. 762RK
239		A4 横型 80mm	冊	2,688	キングジム 2488A	LION NO. 782RK
240		A4 横型 100mm	冊	4,735	キングジム 2480A	LION NO. 7102RK
241		A4 縦型 20mm	冊	74	キングジム 2472A	LION NO. 723K
242		A4 縦型 30mm	冊	10,828	キングジム 2473A	ジョイントテックス D053J
243		A4 縦型 40mm	冊	9,940	キングジム 2474A	LION NO. 7432RK
244		A4 縦型 50mm	冊	7,989	キングジム 2475A	ジョイントテックス D055J
245		A4 縦型 60mm	冊	3,774	キングジム 2476A	LION NO. 763RK
246		A4 縦型 80mm	冊	7,716	キングジム 2478A	ジョイントテックス D058J
247		A4 縦型 100mm	冊	12,750	キングジム 2470A	LION NO. 7103RK
248		B4 横型 40mm	冊	612	キングジム 2494A	LION NO. 740RK
249		B4 横型 50mm	冊	7	キングジム 2495A	LION NO. 750RK

20 雑貨類

NO	品名	規格	単位	予定数量	参考品	
250	耳栓	JIS適合品 防音・騒音対策用 2個入	包	10	3M イア-ソフN1	3M 1100-10
251	カラーピン	透明色 だるま型 80本以上入	包	155	LION CS-M02	スガタ S3114
252	指サック	サイズ:S 内径11mm～13mm 4個入	包	12	アラス KM-301	TANOSEE TY-23B
253		サイズ:M 内径13mm～15mm 4個入	包	21	デビカ 061679	TANOSEE TY-27P
254		サイズ:L 内径15mm～18.5mm 4個入	包	22	デビカ 061680	TANOSEE TY-29B

カテゴリ I-2 事務用消耗品(OA関連品)
1 OA関連品

NO	品名	規格	単位	予定数量	参考品
1	CD-R	700MG PCデータ用 50枚入	包	564	太陽誘電 CDR80WPYSEBY TDK CD-R80PWX50PA
2	CD-RW	700MG PCデータ用 プラケース付 10枚入	包	474	三菱化学メディア SW80EU10U1 TDK CD-RW80PX10CCS
3	OAクリーナー	パケツ付き 枚数:300枚以上入	箱	7	旭化成 WU-9002B 旭化成 HD-9001B
4		枚数:60枚以上入	箱	2,972	ジョインテックス A313J プラス OC-200
5	OAクリーナー詰替用	枚数:50枚以上入	箱	3,260	住友スリーエム OC-50WR プラス OC-231D
6		枚数:60枚以上入	箱	348	ジョインテックス A315J プラス OC-231
7		枚数:300枚以上入	箱	7	旭化成 WU-9002R 旭化成 HD-9001R
8	USBメモリー	2GB	個	1	サンワサプライ UFD-RCM2 SONY USM2GL
9		4GB	個	56	SONY USM4GLX エレコム MF-NU2A04GBK
10		8GB	個	107	SONY USM8GLX エレコム MF-NU2A08GBK
11		16GB	個	7	SONY USM16GLX エレコム MF-NU2A16GBK
12		32GB	個	242	SONY USM32GLX エレコム MF-NU2A32GBK

2 PPC用紙等

NO	品名	規格	単位	予定数量	参考品
13	PPC用紙	A3判 グリーン購入法第6条第2項第2号に規定され、総合評価値が80以上 500枚×3冊入	箱	1,277	クラウン CR-KPA3R-N アビカ OJA3R100
14		A4判 グリーン購入法第6条第2項第2号に規定され、総合評価値が80以上 500枚×5冊入	箱	41,918	クラウン CR-KPA4R-N アビカ OJA4R100
15		B4判 グリーン購入法第6条第2項第2号に規定され、総合評価値が80以上 500枚×5冊入	箱	1,337	クラウン CR-KPB4R-N アビカ OJB4R100
16	MC厚手マット紙ロール	610mm×25m以上 紙厚190~210μm	巻	23	エプソン MCSP24R4 サイバーグラフィクス MA8C-24
17		1118mm×25m以上 紙厚190~210μm	巻	8	エプソン MCSP44R4 サイバーグラフィクス MA8C-44
18	PX/MC写真用紙ロール	610mm×30m以上 厚手光沢	巻	20	エプソン PXMC24R1 セイコーアイ・インフォテック SG-2416
19		1118mm×30m以上 厚手光沢	巻	2	エプソン PXMC36R1 セイコーアイ・インフォテック SG-4416
20	PXマット紙ロール	420~432mm×40m以上 薄手	巻	9	エプソン PAMCA2R9 ビクトリコ IJC120 432mm×45m
21	PX上質紙ロール	420mm×40m以上 2本入り	箱	11	エプソン PXMCA2R8 日本オセ ISP450B
22	インクジェットフォト光沢紙	A4判 紙厚:258μm~270μm 20枚入	包	746	エプソン KA420PSKR キヤノン GL-101A420
23	インクジェットプリンタ用紙	A4判 光沢紙 50枚以上入	包	75	エプソン KA450PGP キヤノン GL-101A450
24		B4判 光沢紙 100枚以上入	包	75	プラス IT-130MP 富士フイルム SB4100
25		L判 光沢紙・厚手 60枚以上入	包	75	富士フイルム WPL100PRM ナカバヤシ JPPG-L-100
26	プロフェッショナルフォトペーパー	406~432mm×30m以上 厚手光沢	巻	11	エプソン PXMC16R1 ビクトリコ DCP3Plus 432×30
27		610mm×30m以上 薄手光沢	巻	36	エプソン PXMC24R12 ヤマハ産業 FP17D
28		1118mm×30m以上 薄手光沢	巻	11	エプソン PXMC44R12 ヤマハ産業 FP-171
29	写真光沢紙	L判超厚手 100枚以上	包	179	エプソン KL100SCKR マクセル IJ-SP3SL-100C
30	普通紙ロール	610mm×45m 紙厚130μm 2本入り	箱	53	エプソン PMSP24R6 コクヨ KJ-WM610
31		610mm×50m 紙厚110μm 2本入り	箱	2	日本オセ IPP24J コクヨ KJ-WP610
32		1118mm×45m 2本入り	箱	12	エプソン PMSP44R6 三菱製紙 IJ-PROOF(IP81)/1118

カテゴリⅡ 什器

注:1 納品は、組立納品とし、設置が必要な物は設置調整を含むものとする。

2 製造業者が作成した取扱説明書を1台ごとに1部添付する。

3 製品の規格は、参考品と同等とし、仕様は同等又はそれ以上のものであること。

1 机

NO	品名	規格	仕様	色等	単位	予定数量	参考品
1	平机	W1600mm D 700mm H 700mm	引出し3個以上で引出しストップパー付、高さ調整用アジャスター付 配線取出口:1箇所以上 デスクコンセント:1箇所以上 デスクトップパネル取付け可能 材質:スチール	本体色:ホワイト又はグレー系 天板色:本体同色若しくは同系色又は木目調	台	23	(株)稲葉製作所 VD-167(机) ADR-電源コンセント (デスクコンセント) (株)くろがね工作所 JD-V167F/CUR
2		W1400mm D 700mm H 700mm	引出し3個以上で引出しストップパー付、高さ調整用アジャスター付 配線取出口:1箇所以上 デスクコンセント:1箇所以上 デスクトップパネル取付け可能 材質:スチール	本体色:ホワイト又はグレー系 天板色:本体同色若しくは同系色又は木目調	台	407	(株)稲葉製作所 VD-147(机) ADR-電源コンセント (デスクコンセント) (株)くろがね工作所 JD-V147F/CUR
3		W1200mm D 700mm H 700mm	引出し2個以上で引出しストップパー付、高さ調整用アジャスター付 配線取出口:1箇所以上 デスクコンセント:1箇所以上 デスクトップパネル取付け可能 材質:スチール	本体色:ホワイト又はグレー系 天板色:本体同色若しくは同系色又は木目調	台	751	(株)稲葉製作所 VD-127(机) ADR-電源コンセント (デスクコンセント) (株)くろがね工作所 JD-V127F/CUR
4		W 800mm D 700mm H 700mm	脚下端調整用アジャスタ付	本体色:ホワイト又はグレー系 天板色:本体同色若しくは同系色又は木目調	台	38	(株)稲葉製作所 VD-087 東京鋼鐵工業(株) DS-087HS
5	サイドミーティングテーブル	W 1200mm~1400mm D 400mm~600mm H 700mm	平机(W1600mm)に取り付け可能な 機の右側に取付けできること	天板色:平机天板色と同色	台	1	(株)ナイキ NED124STR-AWH (株)稲葉製作所 138081
6	デスクトップパネル ロータイプ	W 1600mm H 300mm~350mm	平机(W1600mm)に取り付け可能	ブルー系	台	1	(株)稲葉製作所 123341 (株)ナイキ NE16P-LBL
7		W1400mm H 300mm~350mm	平机(W1400mm)に取り付け可能	ブルー系	台	41	(株)稲葉製作所 VD-DTP-314F トヨセツ(株) DPNW-143-PB
8		W1200mm H 300mm~350mm	平机(W1200mm)に取り付け可能	ブルー系	台	99	トヨセツ(株) DPNW-123-PB (株)稲葉製作所 VD-DTP-312F
9	デスクトップパネル ハイタイプ	W1400mm H 400mm~450mm	平机(W1400mm)に取り付け可能	ブルー系	台	48	(株)稲葉製作所 VD-DTP-414F トヨセツ(株) DPNW-144-PB
10		W1200mm H 400~450mm	平机(W1200mm)に取り付け可能	ブルー系	台	8	(株)稲葉製作所 VD-DTP-412F トヨセツ(株) DPNW-124-PB
11	OAテーブル	W1400mm D 600mm H 700mm	高さ調整用アジャスター付 配線取出口:1箇所以上 デスクコンセント:1個以上	本体色:ホワイト又はグレー系 天板色:本体同色若しくは同系色又は木目調	台	48	(株)稲葉製作所 CJ-146G(机) 247910 (デスクコンセント) (株)ナイキ NED146F-AWL(机) NEK3P-2 (デスクコンセント)
12	連結型会議用テーブル	W 1750mm~1850mm D 550mm~650mm H 650mm~750mm	連結型会議用テーブルに連結可能 幕板付き 天板、幕板は、木製	幕板、天板色:ローズ色又はオーク色	台	16	(株)くろがね工作所 JT-HAL1860EE トヨセツ(株) ATR-1806R
13		W 1450mm~1550mm D 550mm~650mm H 650mm~750mm	連結型会議用テーブル(W1750mm~1800mm)に連結可能 幕板付き 天板、幕板は、木製	連結型会議用テーブル (W1750mm~1800mm)と同色	台	12	(株)くろがね工作所 JT-HAL1560EE トヨセツ(株) ATR-1506R
14		W 550mm~650mm D 550mm~650mm H 650mm~750mm	連結型会議用テーブル(W1750mm~1800mm)に連結可能 幕板付き 天板、幕板は、木製	連結型会議用テーブル (W1750mm~1800mm)と同色	台	2	(株)くろがね工作所 JT-HAL6060CC トヨセツ(株) ATR-0606CR
15	連結型会議用テーブル (コーナー)	W 1200mm D 550mm~650mm H 650mm~750mm	連結型会議用テーブル(W1750mm~1800mm)に連結可能 幕板付き 天板、幕板は、木製	連結型会議用テーブル (W1750mm~1800mm)と同色	台	6	(株)くろがね工作所 JT-HAL1200EE トヨセツ(株) ATR-1212R
16	スタッキングテーブル 幕板付	W 1750mm~1850mm D 550mm~650mm H 650mm~750mm	幕板上部に、配線を収納可能 スタッキング可能 キャスター付き	天板色:ローズ色又はオーク色	台	26	(株)ナイキ KUX1860PT-BP (株)稲葉製作所 BT-2286(B12532D7)
17	スタッキングテーブル 幕板付 (コーナー)	W 1650mm~1750mm D 550mm~650mm H 650mm~750mm	スタッキングテーブル幕板付に連結可能 幕板上部に、配線を収納可能 スタッキング可能 キャスター付き	スタッキングテーブル幕板付と同色	台	11	(株)ナイキ KUX60CPT-BP (株)稲葉製作所 BT-2200
18	スタッキングテーブル 幕板なし	W 1750mm~1850mm D 550mm~650mm H 650mm~750mm	スタッキング可能 キャスター付き	天板色:ホワイト又は木目調	台	62	(株)ナイキ KUL1860T-LGL (株)稲葉製作所 HP-1860

19	スタッキングテーブル 幕板なし (コーナー)	D 550mm～650mm H 650mm～750mm	スタッキングテーブル幕板なしに連結可能 スタッキング可能 キャスター付き	スタッキングテーブル 幕板なしと同色	台	12	(株)ナイキ KUL60CT-LGL	(株)稲葉製作所 B06780C4
20	会議用テーブル	本体寸法 W 4750mm～4850mm D 1200mm以上 H 650mm～750mm 天板厚 35mm以上	脚下端に調整用アジャスター付 天板は、木製	天板色:ローズ色 又はオーク色	台	1	東洋事務機器工業 (株) NR-4812C	(株)ナイキ KGS4812M-U
21		本体寸法 W 3550mm～3650mm D 1150mm～1250mm H 650mm～750mm 天板厚 35mm以上	脚下端に調整用アジャスター付 天板は、木製	天板色:ローズ色 又はオーク色	台	2	生興(株) NSK-3612R	東洋事務機器工業 (株) NR-3612C
22		本体寸法 W 2350mm～2450mm D 1150mm～1250mm H 650mm～750mm 天板厚 35mm以上	脚下端に調整用アジャスター付 天板は、木製	天板色:ローズ色 又はオーク色	台	7	生興(株) NSK-2412R	東洋事務機器工業 (株) NR-2412C
23	ミーティングテーブル	W 1750mm～1850mm D 850mm～950mm H 650mm～750mm	使用可能人数:6名以上 高さ調整用アジャスター付	天板:白又は木目調 脚部:シルバー又はグレー系	台	18	東洋事務機器工業(株) ATS-1890	(株)稲葉製作所 BT-5218
24		W1450mm～1550mm D 700mm～800mm H 650mm～750mm	使用可能人数:4名以上 高さ調整用アジャスター付	天板:白又は木目調 脚部:シルバー又はグレー系	台	99	東洋事務機器工業(株) TSK-1575-M0	生興(株) MTS-15750TW
25		W 850mm～950mm D 850mm～950mm H 650mm～750mm	使用可能人数:2名以上 高さ調整用アジャスター付	天板:白又は木目調 脚部:シルバー又はグレー系	台	10	東洋事務機器工業(株) 9118-0110	(株)稲葉製作所 FT-110A
26	折りたたみテーブル 幕板付	W1750mm～1850mm D 550mm～650mm H 650mm～750mm	幕板及び棚付 ロック機能及びストッパー付 脚部:スチール	脚部:シルバー又はグレー系 天板:白色又は茶色系	台	113	生興(株) MT-2060MPR	(株)稲葉製作所 AC-8286PT
27	折りたたみテーブル 幕板なし	W1750mm～1850mm D 550mm～650mm H 650mm～750mm	棚付 ロック機能及びストッパー付 脚部:スチール	脚部:シルバー又はグレー系 天板:白色又は茶色系	台	112	(株)くろがね工作所 JT-LH1860AC	トヨセト(株) OMT-1860T-G
28	センターテーブル (応接用)	W 1150mm～1250mm D 550mm～650mm H 350mm～550mm	材質:木製	ローズ又はブラウン	台	66	(株)ナイキ ZRT81N	(株)くろがね工作所 JR-CT004
29	コーナーテーブル (応接用)	W 550mm～750mm D 550mm～750mm H 350mm～550mm	材質:木製	センターテーブル (応接用)と同色	台	9	東洋事務機器工業(株) TSL-2170D3TS	(株)稲葉製作所 RT-263

2 椅子

NO	品名	規格	仕様	色等	単位	予定数量	参考品	
30	事務用回転椅子 (肘付)1号	座幅 500mm以上 高さ 1100mm以上 (上下機能最低時)	本革(一部、合成皮革可) リクライニング又はロッキング機能付、座の上下調節可能(ガス式)、両肘付 ナイロンキャスター付	黒色	脚	88	東洋事務機器工業(株) TBX-650KN	(株)ナイキ E989L-BK
31	事務用回転椅子 (肘付)2号	座幅 480mm以上 高さ 1000mm以上 (上下機能最低時)	合成皮革 リクライニング又はロッキング機能付、座の上下調節可能(ガス式)、両肘付 ナイロンキャスター付	黒色	脚	99	トヨセト(株) 1-6175V8-BK	(株)くろがね工作所 K-APT4301
32	事務用回転椅子 (肘付)3号	座幅 470mm以上 高さ 900mm以上 (上下機能最低時)	リクライニング又はロッキング機能付、座の上下調節可能(ガス式)、両肘付 ハンガー、ナイロンキャスター付	青色系(背)	脚	375	(株)くろがね工作所 LBA-3SM/CH	(株)稲葉製作所 SJ2411
33	事務用回転椅子 (肘付)4号	座幅 470mm以上 高さ 800mm～900mm (上下機能最低時)	リクライニング又はロッキング機能付、座の上下調節可能(ガス式)、両肘付 ハンガー、ナイロンキャスター付	青色系(背)	脚	939	(株)稲葉製作所 SP2240(椅子) SQ9050(ハンガー)	東洋事務機器工業(株) SJ1411
34	事務用回転椅子 (肘無)	座幅 470mm以上 高さ 800mm～900mm (上下機能最低時)	リクライニング又はロッキング機能付、座の上下調節可能(ガス式)、肘無し ナイロンキャスター付	青色系(背)	脚	33	(株)稲葉製作所 SJ1100	ドラゴン CT-S530B-072-429-R
35	ミーティングチェア (肘付)	座幅 420mm以上	両肘、背もたれ、ナイロンキャスター付 積重ね(スタッキング):4脚以上	張地色:青色系	脚	730	トヨセト(株) MC-802FC-B2	生興(株) SJC-4AK
36	折りたたみ椅子	座幅 380mm以上 高さ 700mm以上 高さ 950mm以下 (折りたたみ時) 厚さ 100mm以下 (折りたたみ時)	合成皮革 折りたたみ可能	張地色:青色系	脚	1,304	(株)くろがね工作所 JC-FC203BV	(株)ナイキ E617PN-BL

37	スツール	φ400mm以上(座面) H 500mm以下(最縮寸法) 600mm以上(最伸寸法)	座面上下調節機能(ガス式)付 座面は、ビニール又は布張り 脚は、5本脚双輪キャスター付	張地色:青色系	脚	9	生興(株) TSS-15RN	(株)くろがね工作所 JC-EC4293F
38	アームチェア (応接用)2号	W 650mm以上 D 650mm以上	張地は、合成皮革 肘掛:木製を可とする。	張地色:黒、ブラウ ン又はグレー	脚	8	(株)くろがね工作所 JR-RA0041V	(株)稲葉製作所 RL-177AC
39	アームチェア (応接用)3号	W 650mm以上 D 650mm以上	張地:布 肘掛は、木製を可とする。	張地色:黒、ブラウ ン又はグレー	脚	41	(株)ナイキ ZRE152S-BR	トヨセット(株) JF-181VAC-K
40	長椅子 (応接用)2号	W 1700mm以上 D 650mm以上	張地:合成皮革 肘掛:アームチェア(応接用)2号と 同じ仕様 大人3人着座可能	張地色:アーム チェア(応接用)2 号と同色	脚	4	(株)くろがね工作所 JR-RS0045V	(株)稲葉製作所 RL-1775F
41	長椅子 (応接用)3号	W 1700mm以上 D 650mm以上	張地:布 肘掛:アームチェア(応接用)3号と 同じ仕様 大人3人着座可能	張地色:アーム チェア(応接用)3 号と同色	脚	25	(株)ナイキ ZRE152L-BR	トヨセット(株) JF-181VSF-K
42	ロビーチェア (背付)	W1750mm~1850mm D 550mm~650mm	合成皮革又は布	青色系	脚	85	生興(株) LN-708A	(株)ナイキ RC180-52SN-BL
43	ロビーチェア (背なし)	W1750mm~1850mm D 450mm~550mm	合成皮革又は布	青色系	脚	31	(株)ナイキ RC180-51-BL	生興(株) LN-708B
44	ソファベットの ソファベットの	ベットの W 1800mm~2100mm D 850mm~1050mm	張地:合成皮革又は布張り	張地色:黒又はグ レー系	台	47	(株)ナイキ FAL-31-BK	(株)くろがね工作所 JR-RS2207F

3 収納庫

NO	品名	規格	仕様	色等	単位	予定数量	参考品
45	ワゴンA4 3段	W 350mm~400mm D 550mm~650mm H 575mm~625mm	平机下に収納可能 ワゴンの下段は、A4ファイル対応 オールロック機構付、引出しストップ バー、ラッチ付、キャスター(ロック) 付 材質:スチール	ホワイト又はグ レー系	台	550	(株)稲葉製作所 MTR-ワゴン3段 (株)ナイキ NED046XC-AWH
46	ワゴンA4 2段	W 350mm~400mm D 550mm~650mm H 575mm~625mm	平机下に収納可能 ワゴン引出: A4ファイル対応引出 し2段 オールロック機構付、引出しストップ バー、ラッチ付、キャスター(ロック) 付 材質:スチール	ホワイト又はグ レー系	台	186	(株)稲葉製作所 MTR-ワゴン2段 (株)ナイキ NED046SYC-AWH
47	ファイリングキャビネット B4-2段	W 400mm~500mm D 600mm~700mm H 650mm~750mm	仕切板:4枚以上付 1つの鍵で全ての引出しが施錠で きるオートロック機構付	ホワイト又はグ レー系	台	16	アイリスチトセ(株) B4-277N (株)ナイキ B4-277-LG
48	ファイリングキャビネット B4-4段	W 400mm~500mm D 600mm~700mm H 1350mm~1450mm	仕切板:8枚以上付 1つの鍵で全ての引出しが施錠で きるオートロック機構付	ホワイト又はグ レー系	台	4	アイリスチトセ(株) B4-4N (株)ナイキ B4-4-LG
49	ファイルワゴン	W 500mm~600mm D 300mm~400mm H 600mm~700mm	上部天板付 背板付 棚板:1枚以上位置変更可能 キャスター付	ホワイト又はグ レー系	台	3	(株)稲葉製作所 284051 生興(株)(株) FN-042UD
50	書庫下置 (両開き型)	W 900mm D 450mm H1050mm(ベースを除く)	下置タイプ、両開き扉、鍵付、ラッチ 付 棚板:2枚以上で位置調節可能 ベースは調整用アジャスター付 材質:スチール	ホワイト又はグ レー系	台	131	トヨセット(株) RW45-10H(本体) RG45-BB(ベース) (株)ナイキ NW-0911K-AW(本 体) NW-900B-MG (ベース)
51		W 900mm D 450mm H 2100mm(ベースを除く)	下置タイプ、両開き扉、鍵付、ラッチ 付 棚板:5枚以上で位置変更可能 ベースは調整用アジャスター付 材質:スチール	ホワイト又はグ レー系	台	87	(株)稲葉製作所 RV-B-21-9045 PL RV-ベース-9045 (株)ナイキ NW-0921K-AW NW-900B-MG(ベース)
52	書庫上置 (両開き型)	W 900mm D 450mm H1050mm	上置タイプ(書庫下置に取付け可 能) 両開き扉、鍵付、ラッチ付 棚板:2枚以上で位置調節可能 材質:スチール	ホワイト又はグ レー系	台	240	トヨセット(株) RW45-10H (株)ナイキ NW-0911K-AW
53	書庫下置 (ガラス両開き型)	W 900mm D 450mm H 1050mm(ベースを除く)	下置タイプ、ガラス両開き扉、鍵 付、 飛散防止フィルム張りガラス 飛出防止ラッチ機能付 棚板:2枚以上で位置変更可能 ベースは調整用アジャスター付 材質:スチール	ホワイト又はグ レー系	台	3	(株)稲葉製作所 RV-BG-11-9045PL (株)ナイキ NW-0911KG-AW
54	書庫下置 (スチール引違い型)	W 900mm D 450mm H1050mm(ベースを除く)	下置タイプ、2枚の引違い扉、鍵 付、ラッチ付 棚板:2枚以上で位置調節可能 ベースは調整用アジャスター付 材質:スチール	ホワイト又はグ レー系	台	89	トヨセット(株) RW45-10S(本体) RG45-BB(ベース) (株)くろがね工作所 JH-GU109(本体) JH-GUD09(ベース)

55	書庫 上置 (スチール引違い型)	W 900mm D 450mm H1050mm	上置タイプ(書庫下置に取付け可能) 2枚引違い扉、鍵付、ラッチ付 棚板:2枚以上で位置調節可能 材質:スチール	ホワイト又はグレー系	台	33	トヨセツ(株) RW45-10S	(株)くろがね工作所 JH-GU109F
56	書庫 下置 (ガラス引違い型)	W 900mm D 450mm H 1050mm(ベースを除く)	下置タイプ、枠付ガラス引違い扉、 鍵付き、飛散防止フィルム張りガラス 棚板:2枚以上で位置変更可能 ベースは調整用アジャスター付 材質:スチール	ホワイト又はグレー系	台	2	(株)稲葉製作所 RV-CG-07-9045	(株)ナイキ NW-0911HG3-AW
57	書庫 下置 (スチール3枚引違い型)	W 900mm D 450mm H1050mm(ベースを除く)	下置タイプ、3枚の引違い扉、鍵付、 ラッチ付 棚板:2枚以上で位置調節可能 ベースは調整用アジャスター付	ホワイト又はグレー系	台	253	トヨセツ(株) RW45-310S(本体) RG45-BB(ベース)	(株)ナイキ NW-0911H3-AW (本体) NW-900B-MG (ベース)
58	書庫 上置 (スチール3枚引違い型)	W 900mm D 450mm H1050mm	上置タイプ(書庫下置に取付け可能) 3枚引違い扉、鍵付、ラッチ付 棚板:2枚以上で位置調節可能	ホワイト又はグレー系	台	122	トヨセツ(株) RW45-310S	(株)ナイキ NW-0911H3-AW
59	書庫 下置 (オープン型)	W 900mm D 450mm H1050mm(ベースを除く)	下置タイプ 棚板:2枚以上で位置調節可能 ベースは調整用アジャスター付	ホワイト又はグレー系	台	38	トヨセツ(株) RW45-10K(本体) RG45-BB(ベース)	(株)くろがね工作所 JH-GU109T(本体) JH-GUD09(ベース)
60	書庫 上置 (オープン型)	W 900mm D 450mm H1050mm	上置タイプ(書庫下置に取付け可能) 棚板:2枚以上で位置調節可能	ホワイト又はグレー系	台	109	トヨセツ(株) RW45-10K	(株)くろがね工作所 JH-GU109T
61	書庫 下置 (3段引出し型)	W 900mm D 450mm H1050mm(ベースを除く)	下置タイプ、3段A4対応の引出し、 鍵付、ラッチ付、二重引出し防止 (セーフティロック)付 仕切り板:各2枚以上で位置調節可能 ベースは調整用アジャスター付	ホワイト又はグレー系	台	55	トヨセツ(株) RW45-310D(本体) RG45-BB(ベース)	(株)ナイキ NW-0911S-3-AW(本体) NW-900B-MG(ベース)
62	書庫 下置 (4段引出し型)	W 900mm D 450mm H1050mm(ベースを除く)	下置タイプ、4段B5対応の引出し、 鍵付、ラッチ付、二重引出し防止 (セーフティロック)付 仕切り板:各2枚以上で位置調節可能 ベースは調整用アジャスター付	ホワイト又はグレー系	台	20	トヨセツ(株) RW45-410D(本体) RG45-BB(ベース)	(株)ナイキ NW-0911S-4-AW(本体) NW-900B-MG(ベース)
63	書庫 下置 (スモークトレー浅型)	W 900mm D 450mm H1050mm(ベースを除く) トレー内H 45mm以下	下置タイプ トレー(A4対応):3列20段以上 ベースは調整用アジャスター付	ホワイト又はグレー系	台	16	トヨセツ(株) RW45-10C69(本体) RG45-BB(ベース)	(株)ナイキ NW-0911ALS-AW (本体) NW-900B-MG(ベース)
64	書庫 下置 (スモークトレー深型)	W 900mm D 450mm H1050mm(ベースを除く) トレー内H 60mm以上	下置タイプ トレー(A4対応):3列10段以上 ベースは調整用アジャスター付	ホワイト又はグレー系	台	47	(株)ナイキ NW-0911ALL-AW(本体) NW-900B-MG(ベース)	(株)くろがね工作所 JH-GU109CBN(本体) JH-GUD09(ベース)
65	書庫 下置 (スモークトレー浅・深型)	W 900mm D 450mm H1050mm(ベースを除く) トレー内H 浅45mm以下 深60mm以上	下置タイプ トレー(A4対応):3列で浅10段以上、 深5段以上のコンビ ベースは調整用アジャスター付	ホワイト又はグレー系	台	48	(株)ナイキ NW-0911ALC-AW(本体) NW-900B-MG(ベース)	(株)くろがね工作所 JH-GU109CCN(本体) JH-GUD09(ベース)
66	スライド書庫 基本セット (ハイタイプ)	W 900mm D 450mm H2100mm(ベースを除く)	基本セット内訳 ベース:2列2連(前列スライド、後列 固定) 後列:オープン型書庫2個(スライド 式扉) 前列:両開き型書庫1個(ラッチ、 鍵付) 棚板:書庫1個に対し、5枚以上で位 置変更可能 スライドロック機アジャスター付	ホワイト又はグレー系	台	23	トヨセツ(株) 4SR-1BF(基本型後 ベース) 4SR-23BF(基本型前 ベース) 4SR-1BK(連結型後 ベース) 4SR-23BK(連結型前 ベース) 4SR-21N(オープン型 書庫)×2 4SR-21D(両開き型書 庫) GSR-21SSDN(エンド用 引戸) 4SR-WN(車輪セット) SR-KEY(ロックセット)	生興(株) FG45-2KBSE(固定 ベース端用) FG45-2KBSJ(固定 ベース中間用) FG45-MRBS(施錠 ベース2列目用) FG45-EBS(エンド ベース) FOD-21(フルオープ ン型書庫)×2 RW45-21K(オープ ン型書庫)×2 RW45-21H(両開き 型書庫)
67	スライド書庫 増設セット (ハイタイプ)	W 900mm D 450mm H2100mm(ベースを除く)	増設セット内訳 ベース:2列1連(前列スライド、後列 固定) 後列:オープン型書庫1個 前列:両開き型書庫1個(ラッチ、 鍵付) 棚板:書庫1個に対し、5枚以上で位 置変更可能 ベースは調整用アジャスター付	ホワイト又はグレー系	台	35	トヨセツ(株) 4SR-1BK(連結型後 ベース) 4SR-23BKオープン型 書庫) 4SR-21D(両開き型書 庫) 4SR-WN(車輪セット)	(株)くろがね工作所 JH-GM44R(連結用 ベース) JH-GU219T(オープ ン型書庫) JH-GU219H(両開 き型書庫)
68	ランマキャビネット	W 900mm D 450mm H 300mm	書庫上置に取付け可能 扉:両開き扉、飛出防止ラッチ機能 付	書庫上置と同色	台	174	共栄工業(株) MY-03SW	(株)ナイキ NW039K-AW

69	書庫 笠木	W 900mm D 450mm H 70mm以下(縮長寸法) 100mm以上(伸長寸法)	ランマキャビネットに取付け可能 高さ調節可能	書庫上置と同色	台	167	共栄工業(株) MYA-KS901	(株)ナイキ NW-0900J- AW(H60*H105)
70	書庫 天板	W 900mm D 450mm H 10mm~20mm	書庫 下置に取付け可能	書庫と同色又は 木目調	台	63	共栄工業(株) MYA-UT900	(株)稲葉製作所 RV-ユニット天板25- 9045 454672
71	靴箱 (9人用)	W 850mm~950mm D 350mm~450mm H 900mm~1000mm	3列3段 扉、鍵付 中棚付 材質:スチール	ホワイト又はグ レー系	台	1	トヨセット(株) TD-1145LG	(株)くろがね工作所 JH-LBS33K
72	靴箱 (18人用 横)	W 1750mm~1850mm D 350mm~450mm H 850mm~950mm	6列3段 扉、鍵付 材質:スチール	ホワイト又はグ レー系	台	2	トヨセット(株) SLC-18Y	(株)ナイキ SL1809K-18-AW
73	靴箱 (18人用 縦)	W 850mm~950mm D 350mm~450mm H 1750mm~1850mm	3列6段 扉、鍵付 中棚付 材質:スチール	ホワイト又はグ レー系	台	132	東洋事務器工業(株) SLK-1836-TNG	トヨセット(株) SLB-18
74	靴箱 (24人用)	W1000mm~1100mm D 350mm~450mm H1700mm~1800mm	4列6段 扉、鍵付 材質:スチール	ホワイト又はグ レー系	台	4	東洋事務器工業(株) SLK-2446N-TNG	生興(株) SLB-424
75		W 950mm~1050mm D 300mm~400mm H 1500mm~1600mm	3列8段 扉、鍵付 材質:スチール	ホワイト又はグ レー系	台	3	(株)ナイキ SB0918K-24-AW	(株)稲葉製作所 BD4-6HK
76	靴箱 (24人用オープン)	W 950mm~1050mm D 300mm~400mm H 1500mm~1600mm	4列6段 オープンタイプ、中棚付 材質:スチール	ホワイト又はグ レー系	台	2	(株)稲葉製作所 BO-24TH	(株)くろがね工作所 JH-KL460
77	更衣ロッカー 1人用	W 400mm~500mm D 450mm~550mm H1750mm~1850mm	片開き扉、ダイヤル錠付 鏡、ネクタイ掛け、パイプハンガー付 棚板:上下に各1枚 材質:スチール	ホワイト又はグ レー系	台	520	生興(株) LKD-1	トヨセット(株) SLA-1
78	更衣ロッカー 2人用	W 550mm~650mm D 450mm~550mm H1750mm~1850mm	2列、片開き扉、ダイヤル錠付 鏡、ネクタイ掛け、パイプハンガー付 棚板:上下に各1枚 材質:スチール	ホワイト又はグ レー系	台	96	トヨセット(株) SLA-2	(株)くろがね製作所 JH-KL22K
79	更衣ロッカー 3人用	W 850mm~950mm D 450mm~550mm H1750mm~1850mm	3列、片開き扉、ダイヤル錠付 鏡、ネクタイ掛け、パイプハンガー付 棚板:上下に各1枚 材質:スチール	ホワイト又はグ レー系	台	40	(株)くろがね製作所 JH-KL32K	トヨセット(株) SLA-3
80	多目的ロッカー 6人用	W 850mm~950mm D 450mm~550mm H1750mm~1850mm	3列2段、片開き扉、ダイヤル錠付 パイプハンガー付 棚板:1枚以上 材質:スチール	ホワイト又はグ レー系	台	9	トヨセット(株) SLA-6	(株)くろがね製作所 JH-KL62K
81	多目的ロッカー 9人用	W 850mm~950mm D 450mm~550mm H1750mm~1850mm	3列3段、片開き扉、ダイヤル錠付 棚板:1枚以上 材質:スチール	ホワイト又はグ レー系	台	42	トヨセット(株) SLA-9	(株)くろがね製作所 JH-SL3633KL
82	多人数用ロッカー	W 800mm~900mm D 450mm~550mm H 1750mm~1850mm	両開き扉、錠付 鏡、ネクタイ掛け、傘立、パイプハン ガー付 棚板:上部、下部にそれぞれ1枚 材質:スチール	ホワイト又はグ レー系	台	20	ジョインテックス L-205DNG	(株)稲葉製作所 OL-10TNG
83	クリーンロッカー 大	W 850mm~950mm D 450mm~550mm H1750mm~1850mm	両開き扉 棚:片側に3段以上 モップ掛けフック:4個以上 雑巾掛け付 材質:スチール	ホワイト又はグ レー系	台	67	生興(株) SWA-900	(株)稲葉製作所 SL-90TNG
84	クリーンロッカー 小	W 450mm~550mm D 450mm~550mm H1750mm~1850mm	片開き扉 モップ掛けフック:3個以上 雑巾掛け付 材質:スチール	ホワイト又はグ レー系	台	32	(株)ナイキ CP4N-NG	生興(株) SWA-455
85	キッチンキャビネット	W 850mm~950mm D 400mm~500mm H 1750mm~1950mm	扉:上下に二分割 上部扉:本体収納式両開型扉 下部扉:両開き扉 上部にスライド式作業用テーブル(スト ッパ付) 上部に、スプーン等小物入れ用引出 し 上部及び下部に各1枚以上の棚板 電源コンセント付	ホワイト又はグ レー系	台	28	(株)ナイキ OK15-AW	東洋事務器工業 (株) 36M
86	メールロッカー	W 850mm~950mm D 350mm~450mm H1700mm~1800mm W 250mm~300mm (投入口寸法) H 20mm~30mm (投入口寸法)	3列8段 扉、鍵付 上部投入口	ホワイト又はグ レー系	台	20	東洋事務器工業(株) MB-2438NA-TNG	(株)くろがね製作所 JH-MB3638K
87	キーボックス(60個用)	W 300mm~400mm D 40mm~110mm H 300mm~400mm	シリンダー錠付 ホルダー色3色以上		台	3	(株)くろがね工作所 JA-KB60N	(株)稲葉製作所 KB-60

4 木製家具

NO	品名	規格	仕様	色等	単位	予定数量	参考品
88	木製両袖机	W1800mm~2000mm D 800mm~900mm H 700mm~720mm	右袖3段(ベントレー付)、左袖2段、 鍵付 引出:鍵付、引抜け防止ストッパー 付配線取出し口:1箇所以上	ローズウッド系	台	10	(株)稲葉製作所 EF-22WA (株)東洋事務機器工業 (株) VP-DEW
89	木製サイドボード	W1600mm D 400mm~500mm H 700mm~720mm	中央は、両開き扉(ガラス)、両サイ ドは、片開き扉 棚板:扉ごとに1枚、位置変更可能	ローズウッド系	台	6	トヨセット(株) VP11-SB (株)稲葉製作所 EF-13SB
90	木製飾棚 (ガラス扉付)	W 900mm D 400mm~500mm H1750mm~1850mm	扉は、上下に二分割され、それぞ れ両開き扉 上部の扉は、ガラス扉 棚板:上部2枚以上、下部1枚以上 で位置変更可能	ローズウッド系	台	4	生興(株) VP-16BS (株)ナイキ WR-770
91	木製書棚	W 900mm D 400mm~500mm H1750mm~1850mm	両開き扉 棚板:4枚以上	ローズウッド系	台	6	生興(株) KVP-20BST (株)ナイキ WR-661KS-0A(下 置) WR-661KU-0A(上 置)
92	木製ワードローブ	W 600mm D 400mm~500mm H1750mm~1850mm	片開き、鍵付、鏡、パイプハン ガー、ネクタイ掛け付 上部、下部に棚板1枚付	ローズウッド系	台	6	トヨセット(株) VP16-LC (株)稲葉製作所 EF-13WL

5 パネル類

NO	品名	規格	仕様	色等	単位	予定数量	参考品
93	パネルスクリーン (クロス)1連	W 850mm~950mm H 1450mm~1550mm	全面クロスパネル 脚は、キャスター付で自立	ブルー系	台	17	豊通ライフケア(株) TP-F1509 (株)稲葉製作所 FM-1509FA
94		W 1150mm~1250mm H 1750mm~1850mm	全面クロスパネル 脚は、キャスター付で自立	ブルー系	台	15	豊通ライフケア(株) TP-F1812 (株)稲葉製作所 FM-1812FA
95	パネルスクリーン (クロス)2連	W 2050mm~2150mm H 1750mm~1850mm	全面クロスパネル 連結部で折りたたみ可能 脚は、キャスター付で自立	ブルー系	台	14	豊通ライフケア(株) TP-F2821 (株)稲葉製作所 FM-2821FA
96	パネルスクリーン (クロス)3連	W 1750mm~1850mm H 1750mm~1850mm	全面クロスパネル 連結部で折りたたみ可能 脚は、キャスター付で自立	ブルー系	台	8	(株)ナイキ WP50N2-66-K (株)稲葉製作所 FM-3818FA
97		W 2950mm~3050mm H 1750mm~1850mm	全面クロスパネル 連結部で折りたたみ可能 脚は、キャスター付で自立	ブルー系	台	38	豊通ライフケア(株) TP-F3830 (株)稲葉製作所 FM-3830FA
98	アコーディオンスクリー ン	W 1500mm(最伸寸法) H 1800mm	フレームサイドに連結用マグネット 付 キャスター付	表面材:ビニール レザー レザー色:ペー ジュ又はグリーン 系	台	42	(株)ナイキ WA65B-GR (株)東洋事務機器工業 AS-65
99	ハイカウンター (中棚付)	W 1750mm~1800mm D 450mm~500mm H 850mm~900mm	中棚下:引違い扉、鍵付 扉内は、棚板付、位置変更可能	ホワイト又はグ レー系	台	22	(株)稲葉製作所 SC-618HU (株)くろがね工作所 JL-JK1845B
100	ハイカウンター (コーナー用)	R 550R~600R H 850mm~900mm	ハイカウンター(中棚付)に連結可能 アウトコーナータイプ コーナー角度は、90度	ハイカウンター(中 棚付)と同色	台	1	(株)稲葉製作所 SC-645HR (株)くろがね工作所 JL-JK56SR
101	ハイカウンター (エンドパネル)	W 450mm~500mm D 25mm~30mm H 850mm~900mm	ハイカウンター(中棚付)に取付可能 左右どちらにも取付可能	ハイカウンター(中 棚付)と同色	台	5	(株)稲葉製作所 SC-645HEC (株)くろがね工作所 JL-JK49EP
102	ローカウンター (中棚付)	W 1450mm~1500mm D 650mm~700mm H 650mm~700mm	ハイカウンター(中棚付)に連結可能 中棚下は、オープンタイプ	ハイカウンター(中 棚付)と同色	台	10	(株)稲葉製作所 SC-615LT (株)くろがね工作所 JL-JK1570M
103	ローカウンター (コーナー用)	R 800R~850R H 650mm~700mm	ローカウンター(中棚付)に連結可能 アウトコーナータイプ コーナー角度は、90度	ハイカウンター(中 棚付)と同色	台	1	(株)稲葉製作所 SC-615LT (株)くろがね工作所 JL-JK1570M
104	ローカウンター (エンドパネル右用)	W 650mm~750mm D 25mm~30mm H 650mm~750mm	ローカウンター(中棚付)に取付け可 能 ロビー側から見て、右側に取付け可 能	ハイカウンター(中 棚付)と同色	台	3	(株)稲葉製作所 SC-670REC (株)くろがね工作所 JL-JK77EPR
105	ローカウンター (エンドパネル左用)	W 650mm~750mm D 25mm~30mm H 650mm~750mm	ローカウンター(中棚付)に取付け可 能 ロビー側から見て、左側に取付け可 能	ハイカウンター(中 棚付)と同色	台	5	(株)稲葉製作所 SC-670LEC (株)くろがね工作所 JL-JK77EPL
106	カウンター用パネル (ハイロー中間右用)	W 650mm~750mm D 25mm~30mm H 850mm~900mm	ハイカウンター(中棚付)、ローカウ ンター(中棚付)の間に取付け可能 ロビー側から見てローカウンター(中 棚付)の右側に取付け可能	ハイカウンター(中 棚付)と同色	台	1	(株)稲葉製作所 SC-670MRC (株)くろがね工作所 JL-JK79EPR

107	カウンター用パネル (ハイ・ロー中間左用)	W 650mm～750mm D 25mm～30mm H 850mm～900mm	ハイカウンター(中棚付)、ローカウンター(中棚付)の間に取付け可能 ロビー側から見てローカウンター(中棚付)の左側に取付け可能	ハイカウンター(中棚付)と同色	台	1	(株)稲葉製作所 SC-670MLC	(株)くろがね工作所 JL-JK79EPL
108	インフォメーションカウンター	W 700mm～800mm D 350mm～450mm H 900mm～1000mm	電話配線取出し口付		台	1	(株)ナイキ ONC0845U-AWH-BL	(株)稲葉製作所 KT-10

6 その他

NO	品名	規格	仕様	色等	単位	予定数量	参考品	
109	ホワイトボード (壁掛け)大	板面寸法 W1750mm～1850mm H 850mm～950mm	板面:ホロー仕上げ トレイ(粉受)付 壁掛け金具付	板面:ホワイト	台	32	東洋事務器工業(株) H918	トヨセツ(株) TMH36G
110	ホワイトボード (壁掛け)小	板面寸法 W 850mm～950mm H 550mm～650mm	板面:ホロー仕上げ トレイ(粉受)付 壁掛け金具付	板面:ホワイト	台	29	トヨセツ(株) TMH23G	東洋事務器工業(株) H609
111	ホワイトボード (脚付)大	板面寸法 W1750mm～1850mm H 850mm～950mm	板面:ホロー仕上げ(両面) トレイ(粉受)、脚(キャスター)付 板面は回転構造(ロック機能付)	板面:ホワイト	台	58	東洋事務器工業(株) PTHH918	トヨセツ(株) TMH36TDG
112	ホワイトボード (脚付)小	板面寸法 W 1150mm～1250mm H 850mm～950mm	板面:ホロー仕上げ(両面) トレイ(粉受)、脚(キャスター)付 板面は回転構造(ロック機能付)	板面:ホワイト	台	27	東洋事務器工業(株) PTHH912	トヨセツ(株) TMH34TDG
113	テレビ台 (ハイタイプ)	W 700mm～900mm D 450mm～650mm H1100mm～1300mm	棚板:1枚以上 キャスター(ストッパー)付	シルバー系又は 黒系	台	58	生興(株) CQ-7632	トヨセツ(株) TD-8060LG
114	テレビ台 (ロータイプ)	W 1100mm～1200mm D 400mm～500mm H 600mm～700mm	棚板:1枚以上 キャスター(ストッパー)付	シルバー系又は 黒系	台	75	生興(株) TDE-1145LG	(株)稲葉製作所 KD-1145G
115	プロジェクター台	天板寸法 W 300mm～400mm D 300mm～400mm 本体寸法 W 400mm～500mm D 400mm～500mm H 600mm以下(最縮寸法) 800mm以上(最伸寸法)	キャスター付 天板の高さ調節が可能		台	8	東洋事務器工業(株) P-400	(株)ナイキ PJT-0303
116	演台	W 1100mm～1200mm D 500mm～600mm H 950mm～1050mm	中棚付 材質:木製	ローズ色	台	9	東洋事務器工業(株) ED-03R	(株)稲葉製作所 KD-206 D
117	ラックワゴン	W 600mm～700mm D 300mm～400mm H 800mm～900mm	ラック2段 ファイルサポート:6本以上 キャスター付	ホワイト又はグ レー系	台	1	(株)ナイキ NRW-04	(株)稲葉製作所 FW-66W
118	新聞架	W 600mm～700mm D 300mm～400mm H 800mm～900mm	新聞5部以上吊り下げ可能 ペーパーハンガー:5本以上付 パンフレット、雑誌収納可能なマガ ジンラック付		台	2	(株)ナイキ NP1036	(株)稲葉製作所 G01661R7
119	雑誌架(書庫タイプ)	W 950mm～1050mm D 350mm～450mm H 1800mm～1900mm (ベースを含む)	5段以上ディスプレイ可能 1段あたり横にA4サイズが3冊以上 ディスプレイ可能 ディスプレイ奥に、保管スペース	ホワイト又はグ レー系	台	5	トヨセツ(株) MR-5N(MR-B1N)	(株)ナイキ MR5-LG
120	パンフレットスタンド	W 750mm～850mm D 350mm～450mm H 1200mm～1300mm	A4用の3列6段 キャスター付		台	6	(株)ナイキ PR783-6	(株)くろがね工作所 JA-CTS18KB
121	コートハンガー	W 1150mm～1250mm D 450mm～550mm H 1550mm～1650mm	パイプハンガータイプ		台	17	(株)ナイキ OA-77CH	(株)稲葉製作所 CH-1200
122	コートスタンド	H 1750mm～1850mm	1本自立ポール式木製 4着以上掛け		台	9	(株)ナイキ OA-81.CH-NA	(株)稲葉製作所 CH-37 G01735R8
123	傘立 (36本用)	W 850mm～900mm D 250mm～300mm H 500mm～550mm	下部水受け付 本体ステンレス製		台	20	(株)くろがね工作所 JA-USKA36	(株)稲葉製作所 UR-36ST
124	傘立 (12本用)	W 250mm～350mm D 250mm～350mm H 450mm～550mm	下部水受け付 本体ステンレス製		台	4	(株)くろがね工作所 JA-USMA09	(株)稲葉製作所 UR-70
125	案内板	板面寸法 W 400mm～500mm H 800mm～900mm	キャスター付	板面色(両面):ホ ワイト	台	9	(株)稲葉製作所 CB-648	クラウンオフィス CS-115
126	ベルトリールパーティ ション	本体寸法 H 850mm～950mm ベルト長 最大1.5m以上	ベルトインタイプ 収納時スタッキング可能 ヘッド部分は、360度回転可能 どの方向からでも、ベルト固定可能	ベルト色:赤色	台	10	(株)稲葉製作所 SP933S	(株)ナイキ PST04S-S-RE

事務用品のWebカタログ購入に係るアンケート調査(平成○年度第○四半期)

1 Webカタログ

はい いいえ

(1) Webカタログは見やすいか。

(2) Webカタログは検索しやすいか。

(3) Webカタログによる発注は、しやすいか。

(4) (1)～(3)で「いいえ」にチェックした場合は、理由を具体的に記載されたい。

(5) その他、改善してほしい事項等があれば、記載されたい。

2 商品の配送

はい いいえ

(1) 商品は発注した日から指定された期間で納品されているか。

(2) 商品の納品が遅れて、任務に支障を来したことがあるか。

(3) (1)で「いいえ」又は(2)で「はい」にチェックした場合は、具体的に記載されたい。

(4) その他、改善してほしい事項等があれば、記載されたい。

3 商品

はい いいえ

(1) 納品された商品にかしや脱落があったことはあるか。

(2) 商品にかしや脱落があった場合、遅滞なく代替品が納品されたか。

(3) (1)で「はい」又は(2)で「いいえ」にチェックした場合は、理由を具体的に記載されたい。

(4) その他、改善してほしい事項等があれば、記載されたい。

4 問い合わせ状況

はい いいえ

(1) 問い合わせに対する受託事業者の対応はよいか。

(2) (1)で「いいえ」にチェックした場合は、理由を具体的に記載されたい。

(3) その他、改善してほしい事項等があれば、記載されたい。

5 調達実績報告

はい いいえ

(1) 調達実績は毎月5日までに報告されているか。

(2) 報告内容は見やすいか。

(3) 報告により事務の簡素化が図れたか。

(4) (1)～(3)で「いいえ」にチェックした場合は、理由を具体的に記載されたい。

--

(5) その他、改善してほしい事項等があれば、記載されたい。

--

6 受注上限額に関する通知

はい いいえ

(1) 発注上限額を越えて発注したとき、その旨通知があったか。

(2) 通知がなく商品が納品されたことはあるか。

(3) (1)で「いいえ」又は(2)で「はい」にチェックした場合は、具体的に記載されたい。

--

(4) その他、改善してほしい事項等があれば、記載されたい。

--

提案書評価基準

提出された提案書について、本事業の目的及び業務内容に照らし、最低限の要求要件(付表のとおり)を満たしているものは合格とし、1要件でも満たしていないものは不合格とする。

提案書評価基準書

評価及び評価の要素		
No	評価項目	評価基準
1 実施態勢		
1-1	空自の基地等の所在地を考慮した確実かつ着実な実施が可能となるような態勢を確保しているか。	本事業を実施するために適切かつ十分な管理態勢(管理責任、指揮管理等)であり、業務従事者が配置されていること。
1-2		空自との連絡態勢が整っていること。
1-3	再委託をする業務がある場合、再委託の業務内容及び業者が明確に示されているか。	左記の要求仕様を満たす提案がなされていること。再委託を実施しない場合はその旨記載すること。
2 実施方法		
2-1	Webカタログの作成に関する事項	
2-1a	Webカタログの商品、商品価格、商品説明の掲載方法は、基地等が発注しやすいように工夫されているか。	基地等が調達する事務用品(別紙第2に定める品目リスト)のオリジナルWebカタログを作成し、全ての品目について、品目リスト順かつカテゴリごとに、商品名、メーカー名、メーカー品番、規格、単位及び価格(入札書に記載した各品目の単価)並びに商品の写真及び解説を掲載することが提案されていること。また、契約変更した場合、契約変更の適用日からWebカタログを変更することとされていること。
2-1b		Webカタログでグリーン購入法対象商品を識別できる提案となっていること。
2-1c		検索機能(商品分類、商品名、型式、型番及びメーカー名)が提案されていること。
2-1d	Webカタログは空自の指定した者以外の者が無断でログインできない仕様とされているか。	左記の要求水準を満たす提案がなされていること。
2-2	商品の発注、配送等に関する事項	
2-2a	基地等にとって利便性の高い発注態勢となっているか。	基地等からの発注態勢(発注方法、発注可能日時、システムメンテナンス期間等)及びWebカタログによる基地等での調達方法(発注から配送までの流れ)が記載されていること。
2-2b		納地の指定及び誤発注を防止できる機能(再確認機能)があること。
2-2c		インターネット不通時に受注する態勢がとれること。
2-2d	効率的に納品が行われるか。	基地等への配送及び返送態勢(配送及び返送方法並びに配送及び返送可能日時)が記載されていること。また、輸送方法に適合した商習慣による梱包包装で配送することが記載されていること。
2-2e		空自の指定する納品書(別紙様式)を使用できること。

評価及び評価の要素		
No	評価項目	評価基準
2-3	受注額管理及び代金の請求等に関する事項	
2-3a	基地等が的確に発注状況の確認等できるか。	基地等が月ごとの上限額、発注額(品目内訳を含む。)、残額及び検収状況を別紙第2に定める品目リストの категорияごとに確認できる提案となっていること。また、空自の指定する部署において月ごとの全基地等の発注状況を確認できること。
2-3b		基地等の発注状況をデータでダウンロードできる提案となっていること。
2-3c		特定のログインID(2~3個)により、Webページ上で基地等ごと及び別紙第2に定める品目リストの categoriaごとに受注上限額を設定できること。
2-3d	事業者は空自の示す受注上限額管理及び請求管理を実施できるか。	事業者は、空自の示す基地等ごと、別紙第2に定める品目リストの categoriaごと及び四半期(基準)ごとの受注上限額を超えて発注した場合には、受注することなく、空自に通知すること。
2-3e		請求時、基地等ごと、別紙第2に定める品目リストの categoriaごとの内訳書を提出できること。
2-4	商品等に係る問い合わせに関する事項	
2-4	問い合わせに迅速に対応できるか。	問い合わせ方法、問い合わせ可能日時等が記載されていること。
2-5	調達実績等の報告に関する事項	
2-5	調達実績を報告できるか。	報告項目、報告様式等が記載されていること。また、調達実績の送付方法が記載されていること。
3 別紙第2に定める全ての品目についての商品リスト		
3-1	基地等へ別紙第2に定める品目を全て納品できるか。	左記の要求水準を満たす提案がなされていること。

従来の実施状況に関する情報の開示

各基地等における共通事項

1 従来の実施に要した経費	平成19年度、平成20年度及び平成21年度の別紙第2に該当する物品の調達業務に従事した職員の人件費及び要した物件費は付紙第1のとおり。
(注記事項)	付紙第1の人件費は、次により算定しています。 $(人件費) = (付紙第2の各年度の換算人員数) \times (自衛官採用1人あたりの年間給与等)$ なお、自衛官の1人当たりの年間給与等には期末勤勉手当、国家公務員共済組合負担金及び糧食費が含まれています。
	付紙第1の物件費は、各年度の該当品目の調達実績で計上しています。 なお、物件費は、各年度の事業計画、査定予算、その他の要因によって増減します。
2 従来の実施に要した人員	付紙第2のとおり。
(注記事項)	調達業務に従事した職員について、別紙第2に該当する物品の調達業務(調達要求、契約、発注、受領、在庫管理及び支払)の従事割合等により換算した人数で計上しています。
(業務従事者に求められた知識・経験等)	調達業務に関する関係法令等の知識と理解を有していること等
(業務の繁閑の状況とその対応)	各年度の業務量は各年度の事業計画、査定予算、その他の要因によって増減します。
3 従来の実施に要した施設及び設備	搬入等に使用する設備等を貸与した実績はありません。
(注記事項)	本事業を実施するために必要な設備等は事業者が用意することとなります。
4 従来の実施における目的の達成の程度	<ol style="list-style-type: none"> 1 Webカタログの作成に関する実績はありません。 2 商品は過去3年において契約者が納品できず、契約解除した実績があります。 3 代金の請求に当たり、空自の点検が容易な書類の提出を求めた実績はありません。 4 問い合わせへのサポート態勢を求めた実績はありません。 5 調達実績の報告を求めた実績はありません。 6 事業者を受注上限額の設定を求めた実績はありません。
(注記事項)	なし
5 従来の実施方法等	実施方法が新しくなるため、実績がありません。
(参考)	今回の実施方法等については、付紙第3から付紙第5までのフロー図及び組織図のとおりです。

従来の実施に要した経費

(単位:千円)

基地等名		年度	平成19年度	平成20年度	平成21年度
空自の全基地等					
人件費	常勤職員		142,990	141,984	144,119
	非常勤職員		0	0	0
物件費			2,222,870	2,210,416	670,781
委託費等	委託費定額部分		0	0	0
	成功報酬等		0	0	0
	旅費その他		0	0	0
計(a)			0	0	0
参考値(b)	減価償却費		0	0	0
	退職給付費用		0	0	0
	間接部門費		0	0	0
(a) + (b)			0	0	0

注:物件費の基地ごとの内訳は属紙のとおり。

各基地における調達実績

(単位:千円)

基地等名		年度	平成19年度	平成20年度	平成21年度
千歳基地	品目リストⅠ		11,030	8,552	12,279
	品目リストⅡ		4,115	4,377	1,849
	計		15,145	12,929	14,128
当別分屯基地	品目リストⅠ		1,169	1,777	1,193
	品目リストⅡ		0	126	143
	計		1,169	1,903	1,336
稚内分屯基地	品目リストⅠ		1,997	2,112	1,984
	品目リストⅡ		373	0	0
	計		2,370	2,112	1,984
網走分屯基地	品目リストⅠ		229	274	205
	品目リストⅡ		12	0	0
	計		241	274	205
根室分屯基地	品目リストⅠ		1,644	804	1,812
	品目リストⅡ		1,269	0	187
	計		2,913	804	1,999
長沼分屯基地	品目リストⅠ		674	732	865
	品目リストⅡ		185	41	53
	計		859	773	918
奥尻島分屯基地	品目リストⅠ		645	702	3,211
	品目リストⅡ		425	0	298
	計		1,070	702	3,509
襟裳分屯基地	品目リストⅠ		560	588	707
	品目リストⅡ		346	0	132
	計		906	588	839
八雲分屯基地	品目リストⅠ		1,219	928	636
	品目リストⅡ		0	6,615	16
	計		1,219	7,543	652
三沢基地	品目リストⅠ		18,906	24,392	17,285
	品目リストⅡ		10,871	5,381	9,437
	計		29,777	29,773	26,722
大湊分屯基地	品目リストⅠ		2,184	1,436	1,348
	品目リストⅡ		1,292	143	101
	計		3,476	1,579	1,449
車力分屯基地	品目リストⅠ		2,394	1,092	1,119
	品目リストⅡ		2,053	161	115
	計		4,447	1,253	1,234
東北町分屯基地	品目リストⅠ		941	516	301
	品目リストⅡ		614	232	0
	計		1,555	748	301
加茂分屯基地	品目リストⅠ		882	987	621
	品目リストⅡ		1,180	33	84
	計		2,062	1,020	705
秋田分屯基地	品目リストⅠ		2,802	1,939	1,253
	品目リストⅡ		1,544	80	31
	計		4,346	2,019	1,284
山田分屯基地	品目リストⅠ		1,604	1,029	780
	品目リストⅡ		6,163	921	795
	計		7,767	1,950	1,575
松島基地	品目リストⅠ		9,813	15,888	9,819
	品目リストⅡ		1,985	993	0
	計		11,798	16,881	9,819
大滝根山分屯基地	品目リストⅠ		1,312	787	1,364
	品目リストⅡ		666	0	0
	計		1,978	787	1,364

基地等名	年度			
	平成19年度	平成20年度	平成21年度	
入間基地	品目リストⅠ	33,219	35,217	31,733
	品目リストⅡ	23,297	8,348	11,107
	計	56,516	43,565	42,840
第1高射群	品目リストⅠ	1,010	942	3,099
	品目リストⅡ	114	41	496
	計	1,124	983	3,595
熊谷基地	品目リストⅠ	7,282	7,100	6,867
	品目リストⅡ	2,976	4,241	2,132
	計	10,258	11,341	8,999
木更津基地	品目リストⅠ	1,731	3,484	3,076
	品目リストⅡ	335	70	207
	計	2,066	3,554	3,283
峯岡山分屯基地	品目リストⅠ	536	1,140	1,030
	品目リストⅡ	295	62	0
	計	831	1,202	1,030
習志野分屯基地	品目リストⅠ	0	0	0
	品目リストⅡ	0	0	0
	計	0	0	0
百里基地	品目リストⅠ	5,417	6,889	9,159
	品目リストⅡ	3,875	1,655	137
	計	9,292	8,544	9,296
霞ヶ浦分屯基地	品目リストⅠ	0	0	0
	品目リストⅡ	0	0	0
	計	0	0	0
市ヶ谷基地	品目リストⅠ	23,719	4,928	29,345
	品目リストⅡ	40,019	6,428	1,822
	計	63,738	11,356	31,167
目黒基地	品目リストⅠ	11,275	1,412	4,485
	品目リストⅡ	6,712	3,794	5,415
	計	17,987	5,206	9,900
十条基地	品目リストⅠ	15,441	9,320	7,464
	品目リストⅡ	21,561	5,796	2,019
	計	37,002	15,116	9,483
府中基地	品目リストⅠ	12,791	21,326	28,456
	品目リストⅡ	5,647	8,878	2,646
	計	18,438	30,204	31,102
立川分屯基地	品目リストⅠ	2,175	2,558	8,454
	品目リストⅡ	1,145	327	482
	計	3,320	2,885	8,936
武山分屯基地	品目リストⅠ	0	0	0
	品目リストⅡ	0	0	0
	計	0	0	0
浜松基地	品目リストⅠ	3,061	15,610	20,597
	品目リストⅡ	603	3,484	2,908
	計	3,664	19,094	23,505
静浜基地	品目リストⅠ	617	1,908	1,243
	品目リストⅡ	828	654	69
	計	1,445	2,562	1,312
御前崎分屯基地	品目リストⅠ	709	844	6,118
	品目リストⅡ	0	0	90
	計	709	844	6,208
佐渡分屯基地	品目リストⅠ	1,119	1,860	2,223
	品目リストⅡ	431	0	162
	計	1,550	1,860	2,385
新潟分屯基地	品目リストⅠ	3,514	1,361	2,434
	品目リストⅡ	4,220	858	79
	計	7,734	2,219	2,513

基地等名	年度			
	平成19年度	平成20年度	平成21年度	
小松基地	品目リストⅠ	10,990	10,071	15,850
	品目リストⅡ	7,287	8,516	3,772
	計	18,277	18,587	19,622
輪島分屯基地	品目リストⅠ	1,371	1,573	1,355
	品目リストⅡ	925	16	1,202
	計	2,296	1,589	2,557
経ヶ岬分屯基地	品目リストⅠ	1,697	721	1,134
	品目リストⅡ	3,672	2,105	0
	計	5,369	2,826	1,134
小牧基地	品目リストⅠ	18,483	17,375	13,868
	品目リストⅡ	13,309	12,842	6,845
	計	31,792	30,217	20,713
高蔵寺分屯基地	品目リストⅠ	1,186	1,618	1,027
	品目リストⅡ	3,528	23	417
	計	4,714	1,641	1,444
岐阜基地	品目リストⅠ	16,520	21,254	20,676
	品目リストⅡ	5,414	4,523	301
	計	21,934	25,777	20,977
饗庭野分屯基地	品目リストⅠ	1,028	816	1,567
	品目リストⅡ	117	590	13
	計	1,145	1,406	1,580
笠取山分屯基地	品目リストⅠ	651	460	443
	品目リストⅡ	807	151	426
	計	1,458	611	869
白山分屯基地	品目リストⅠ	627	365	660
	品目リストⅡ	535	467	113
	計	1,162	832	773
奈良基地	品目リストⅠ	1,361	3,103	2,823
	品目リストⅡ	3,708	1,703	59
	計	5,069	4,806	2,882
串本分屯基地	品目リストⅠ	318	1,136	931
	品目リストⅡ	1,548	470	0
	計	1,866	1,606	931
美保基地	品目リストⅠ	7,891	12,091	10,408
	品目リストⅡ	2,157	2,877	164
	計	10,048	14,968	10,572
高尾山分屯基地	品目リストⅠ	1,098	2,542	3,012
	品目リストⅡ	469	888	53
	計	1,567	3,430	3,065
防府北基地	品目リストⅠ	6,884	5,421	8,214
	品目リストⅡ	6,980	4,237	422
	計	13,864	9,658	8,636
防府南基地	品目リストⅠ	1,841	2,936	2,082
	品目リストⅡ	1,687	828	845
	計	3,528	3,764	2,927
見島分屯基地	品目リストⅠ	1,095	905	611
	品目リストⅡ	1,327	324	98
	計	2,422	1,229	709
土佐清水基地	品目リストⅠ	0	0	0
	品目リストⅡ	0	0	0
	計	0	0	0
春日基地	品目リストⅠ	8,799	8,705	13,247
	品目リストⅡ	23,032	14,658	5,598
	計	31,831	23,363	18,845
芦屋基地	品目リストⅠ	14,284	7,564	11,389
	品目リストⅡ	1,911	1,627	529
	計	16,195	9,191	11,918

基地等名	年度		平成19年度	平成20年度	平成21年度
	品目リストⅠ	品目リストⅡ			
築城基地	品目リストⅠ		20,046	21,143	34,831
	品目リストⅡ		6,661	12,225	9,650
	計		26,707	33,368	44,481
高良台分屯基地	品目リストⅠ		542	334	797
	品目リストⅡ		33	60	0
	計		575	394	797
背振山分屯基地	品目リストⅠ		1,186	1,139	1,449
	品目リストⅡ		556	188	17
	計		1,742	1,327	1,466
海栗島分屯基地	品目リストⅠ		576	1,242	1,263
	品目リストⅡ		877	209	1,698
	計		1,453	1,451	2,961
福江島分屯基地	品目リストⅠ		678	1,151	2,513
	品目リストⅡ		533	0	1,427
	計		1,211	1,151	3,940
新田原基地	品目リストⅠ		14,090	14,137	18,436
	品目リストⅡ		8,134	5,182	589
	計		22,224	19,319	19,025
高畑山分屯基地	品目リストⅠ		1,800	1,339	1,486
	品目リストⅡ		1,124	8	170
	計		2,924	1,347	1,656
下甌島分屯基地	品目リストⅠ		1,354	1,705	1,361
	品目リストⅡ		210	633	0
	計		1,564	2,338	1,361
沖永良部島分屯基地	品目リストⅠ		871	1,438	1,752
	品目リストⅡ		672	6,111	328
	計		1,543	7,549	2,080
奄美分屯基地	品目リストⅠ		0	0	0
	品目リストⅡ		0	0	0
	計		0	0	0
那覇基地	品目リストⅠ		34,309	33,295	26,543
	品目リストⅡ		16,034	13,335	1,723
	計		50,343	46,630	28,266
与座岳分屯基地	品目リストⅠ		825	903	1,418
	品目リストⅡ		2,243	1,372	0
	計		3,068	2,275	1,418
久米島分屯基地	品目リストⅠ		4,602	2,467	98
	品目リストⅡ		43	0	0
	計		4,645	2,467	98
宮古島分屯基地	品目リストⅠ		295	745	1,809
	品目リストⅡ		467	198	682
	計		762	943	2,491
知念分屯基地	品目リストⅠ		3,901	2,693	1,986
	品目リストⅡ		62	0	13
	計		3,963	2,693	1,999
恩納分屯基地	品目リストⅠ		937	1,626	2,079
	品目リストⅡ		391	400	0
	計		1,328	2,026	2,079
第1補給処	品目リストⅠ		520,609	563,832	79,281
	品目リストⅡ		1,074,900	1,121,632	81,651
	計		1,595,509	1,685,464	160,932
合計	品目リストⅠ		886,366	928,279	508,964
	品目リストⅡ		1,336,504	1,282,137	161,817
	計		2,222,870	2,210,416	670,781

従来の実施に要した人員

(単位:人)

基地名	19年度	20年度	21年度
千歳基地			
常勤職員	1.803	0.971	1.432
非常勤職員	0.000	0.000	0.000
当別分屯基地			
常勤職員	0.218	0.267	0.260
非常勤職員	0.000	0.000	0.000
稚内分屯基地			
常勤職員	0.230	0.681	0.662
非常勤職員	0.000	0.000	0.000
網走分屯基地			
常勤職員	0.358	0.346	0.421
非常勤職員	0.000	0.000	0.000
根室分屯基地			
常勤職員	0.228	0.160	0.188
非常勤職員	0.000	0.000	0.000
長沼分屯基地			
常勤職員	0.112	0.232	0.263
非常勤職員	0.000	0.000	0.000
奥尻島分屯基地			
常勤職員	0.142	0.165	0.623
非常勤職員	0.000	0.000	0.000
襟裳分屯基地			
常勤職員	0.090	0.248	0.171
非常勤職員	0.000	0.000	0.000
八雲分屯基地			
常勤職員	0.163	0.108	0.120
非常勤職員	0.000	0.000	0.000
三沢基地			
常勤職員	1.361	1.586	1.293
非常勤職員	0.000	0.000	0.000
大湊分屯基地			
常勤職員	0.247	0.236	0.191
非常勤職員	0.000	0.000	0.000
車力分屯基地			
常勤職員	0.232	0.174	0.212
非常勤職員	0.000	0.000	0.000
東北町分屯基地			
常勤職員	0.132	0.145	0.065
非常勤職員	0.000	0.000	0.000
加茂分屯基地			
常勤職員	0.206	0.137	0.168
非常勤職員	0.000	0.000	0.000
秋田分屯基地			
常勤職員	0.286	0.183	0.163
非常勤職員	0.000	0.000	0.000
山田分屯基地			
常勤職員	0.310	0.154	0.096
非常勤職員	0.000	0.000	0.000
松島基地			
常勤職員	0.744	0.862	0.790
非常勤職員	0.000	0.000	0.000
大滝根山分屯基地			
常勤職員	0.307	0.346	0.260
非常勤職員	0.000	0.000	0.000

基地名	年度	19年度	20年度	21年度
入間基地				
常勤職員		1.984	2.003	2.324
非常勤職員		0.000	0.000	0.000
第1高射群(入間基地)				
常勤職員		0.507	0.348	0.246
非常勤職員		0.000	0.000	0.000
熊谷基地				
常勤職員		1.119	1.117	0.797
非常勤職員		0.000	0.000	0.000
木更津基地				
常勤職員		0.845	1.223	1.040
非常勤職員		0.000	0.000	0.000
峯岡山分屯基地				
常勤職員		0.095	0.079	0.100
非常勤職員		0.000	0.000	0.000
習志野基地				
常勤職員		0.005	0.004	0.005
非常勤職員		0.000	0.000	0.000
百里基地				
常勤職員		0.686	0.522	0.557
非常勤職員		0.000	0.000	0.000
霞ヶ浦分屯基地				
常勤職員		0.005	0.004	0.005
非常勤職員		0.000	0.000	0.000
市ヶ谷基地				
常勤職員		2.200	2.876	2.568
非常勤職員		0.000	0.000	0.000
目黒基地				
常勤職員		0.576	0.443	0.436
非常勤職員		0.000	0.000	0.000
十条基地				
常勤職員		0.839	0.928	0.837
非常勤職員		0.000	0.000	0.000
府中基地				
常勤職員		0.511	0.567	0.686
非常勤職員		0.000	0.000	0.000
立川分屯基地				
常勤職員		0.520	0.811	0.867
非常勤職員		0.000	0.000	0.000
武山分屯基地				
常勤職員		0.005	0.004	0.005
非常勤職員		0.000	0.000	0.000
浜松基地				
常勤職員		1.697	1.390	1.615
非常勤職員		0.000	0.000	0.000
静浜基地				
常勤職員		0.363	0.509	0.452
非常勤職員		0.000	0.000	0.000
御前崎分屯基地				
常勤職員		0.229	0.235	0.160
非常勤職員		0.000	0.000	0.000
佐渡分屯基地				
常勤職員		0.490	0.527	0.419
非常勤職員		0.000	0.000	0.000
新潟分屯基地				
常勤職員		0.216	0.142	0.205
非常勤職員		0.000	0.000	0.000

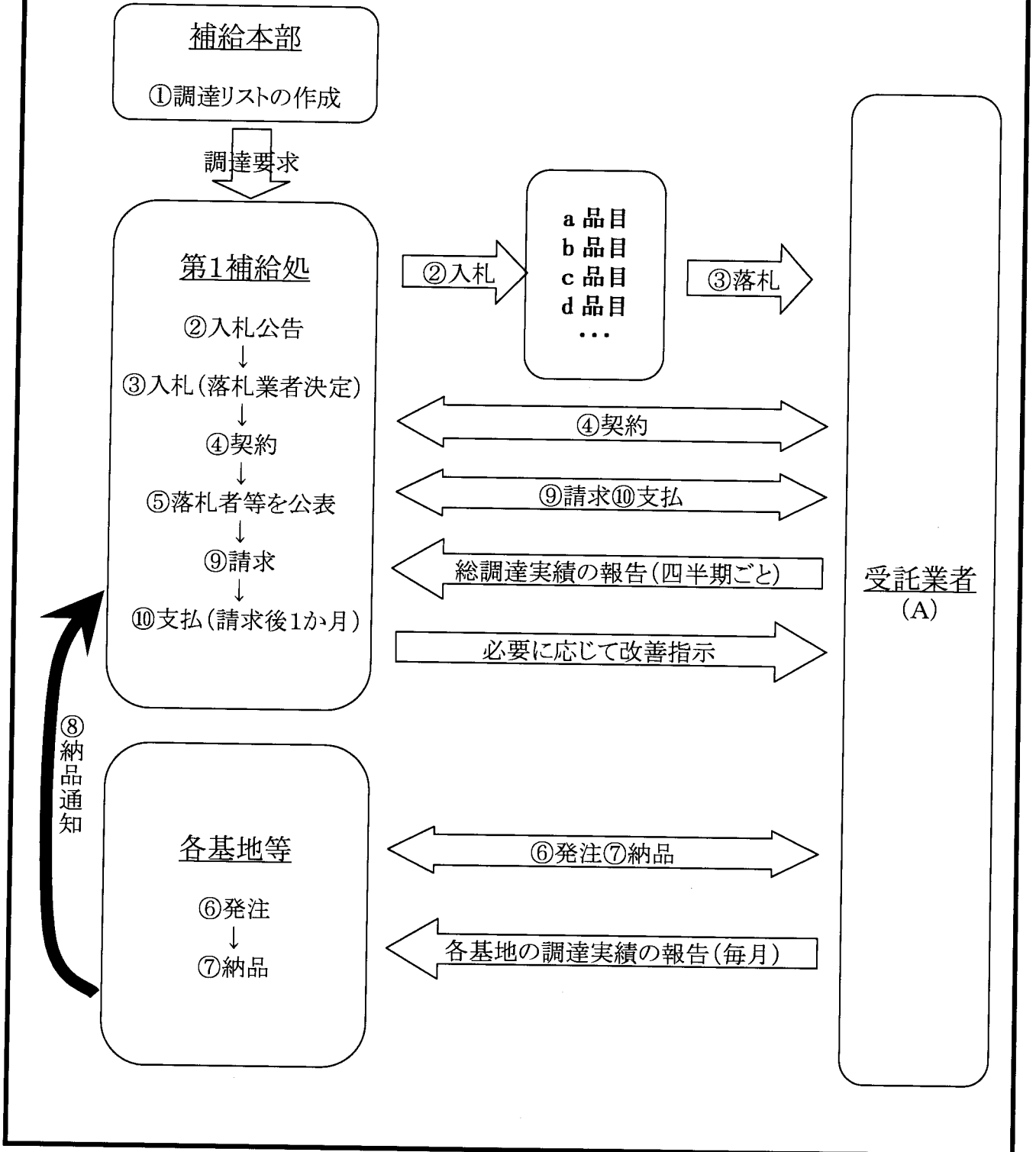
基地名	年度	19年度	20年度	21年度
小松基地				
常勤職員		1.450	1.372	1.704
非常勤職員		0.000	0.000	0.000
輪島分屯基地				
常勤職員		0.430	0.454	0.571
非常勤職員		0.000	0.000	0.000
経ヶ岬分屯基地				
常勤職員		0.387	0.423	0.353
非常勤職員		0.000	0.000	0.000
小牧基地				
常勤職員		1.241	1.166	0.914
非常勤職員		0.000	0.000	0.000
高蔵寺分屯基地				
常勤職員		0.519	0.488	0.419
非常勤職員		0.000	0.000	0.000
岐阜基地				
常勤職員		2.232	2.037	1.644
非常勤職員		0.000	0.000	0.000
饗庭野分屯基地				
常勤職員		0.164	0.219	0.255
非常勤職員		0.000	0.000	0.000
笠取山分屯基地				
常勤職員		0.180	0.182	0.163
非常勤職員		0.000	0.000	0.000
白山分屯基地				
常勤職員		0.270	0.289	0.313
非常勤職員		0.000	0.000	0.000
奈良基地				
常勤職員		0.802	0.750	0.611
非常勤職員		0.000	0.000	0.000
串本分屯基地				
常勤職員		0.118	0.133	0.148
非常勤職員		0.000	0.000	0.000
美保基地				
常勤職員		1.000	1.006	0.782
非常勤職員		0.000	0.000	0.000
高尾山分屯基地				
常勤職員		0.353	0.332	0.371
非常勤職員		0.000	0.000	0.000
防府北基地				
常勤職員		1.183	0.899	1.112
非常勤職員		0.000	0.000	0.000
防府南基地				
常勤職員		0.422	0.436	0.459
非常勤職員		0.000	0.000	0.000
見島分屯基地				
常勤職員		0.201	0.137	0.074
非常勤職員		0.000	0.000	0.000
土佐清水分屯基地				
常勤職員		0.004	0.004	0.004
非常勤職員		0.000	0.000	0.000
春日基地				
常勤職員		0.896	0.978	0.858
非常勤職員		0.000	0.000	0.000
芦屋基地				
常勤職員		0.588	0.578	0.521
非常勤職員		0.000	0.000	0.000

基地名	年度	19年度	20年度	21年度
築城基地				
常勤職員		1.985	2.051	1.680
非常勤職員		0.000	0.000	0.000
高良台分屯基地				
常勤職員		1.019	0.625	0.748
非常勤職員		0.000	0.000	0.000
背振山分屯基地				
常勤職員		0.346	0.292	0.232
非常勤職員		0.000	0.000	0.000
海栗島分屯基地				
常勤職員		0.203	0.169	0.231
非常勤職員		0.000	0.000	0.000
福江島分屯基地				
常勤職員		0.217	0.215	0.231
非常勤職員		0.000	0.000	0.000
新田原基地				
常勤職員		1.133	1.074	0.868
非常勤職員		0.000	0.000	0.000
高畑山分屯基地				
常勤職員		0.266	0.272	0.310
非常勤職員		0.000	0.000	0.000
下飯島分屯基地				
常勤職員		0.192	0.201	0.195
非常勤職員		0.000	0.000	0.000
沖永良部島分屯基地				
常勤職員		0.151	0.070	0.048
非常勤職員		0.000	0.000	0.000
奄美大島分屯基地				
常勤職員		0.008	0.009	0.007
非常勤職員		0.000	0.000	0.000
那覇基地				
常勤職員		1.813	1.876	1.773
非常勤職員		0.000	0.000	0.000
与座岳分屯基地				
常勤職員		0.455	0.531	0.300
非常勤職員		0.000	0.000	0.000
久米島分屯基地				
常勤職員		0.502	0.335	0.313
非常勤職員		0.000	0.000	0.000
宮古島分屯基地				
常勤職員		0.373	0.404	0.431
非常勤職員		0.000	0.000	0.000
知念分屯基地				
常勤職員		0.426	0.226	0.314
非常勤職員		0.000	0.000	0.000
恩納分屯基地				
常勤職員		0.412	0.494	0.469
非常勤職員		0.000	0.000	0.000
第1補給処				
常勤職員		3.336	3.557	5.567
非常勤職員		0.000	0.000	0.000
合計				
常勤職員		45.336	45.017	45.694
非常勤職員		0.000	0.000	0.000

平成23年度以降の空自の業務体制

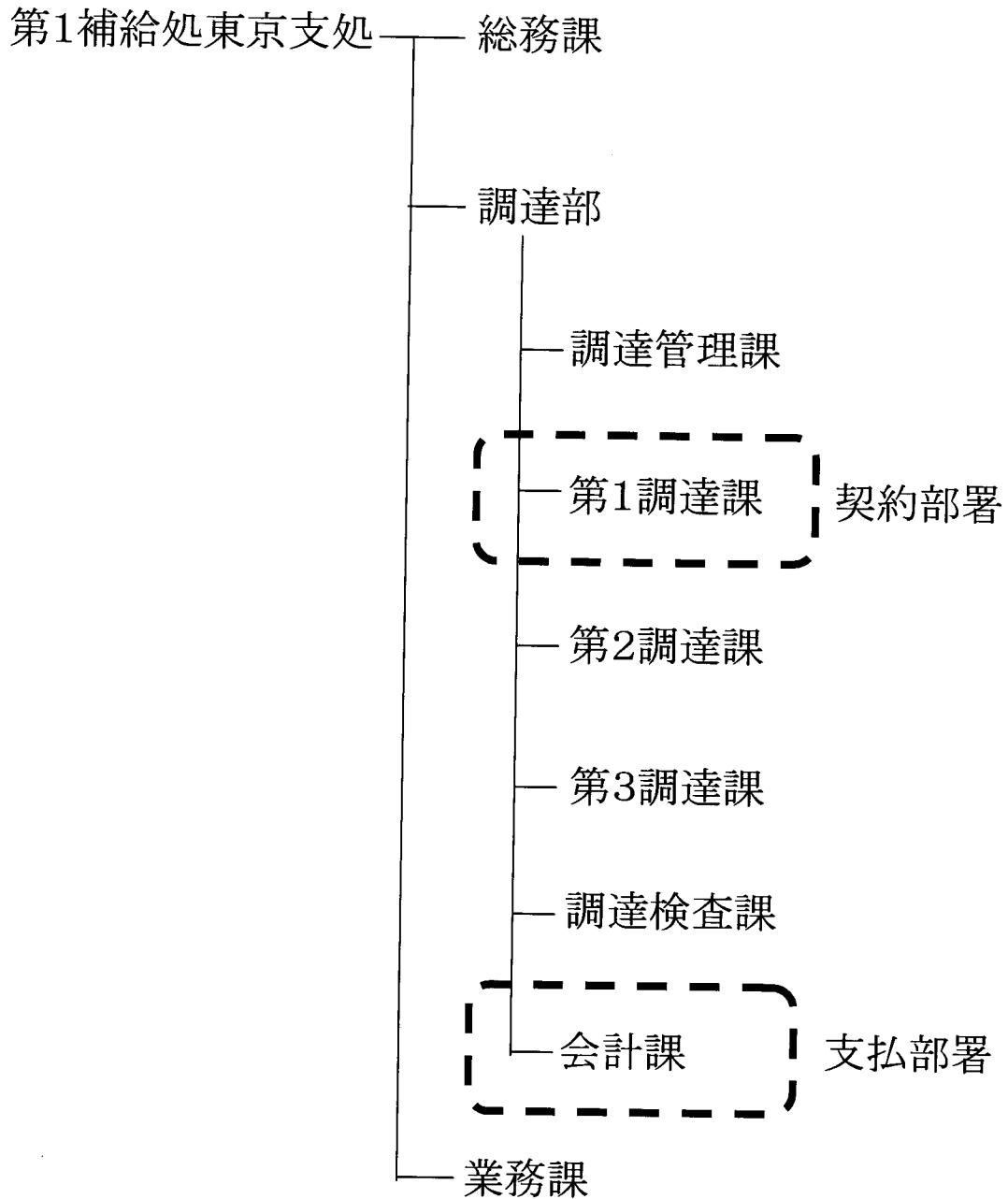
<民間競争入札実施後の実施方法(業務フロー図)>

各基地等まとめて総価(品目ごとの単価×予定数量の合計)で入札し、契約相手(1者)を決定して、契約を締結する。



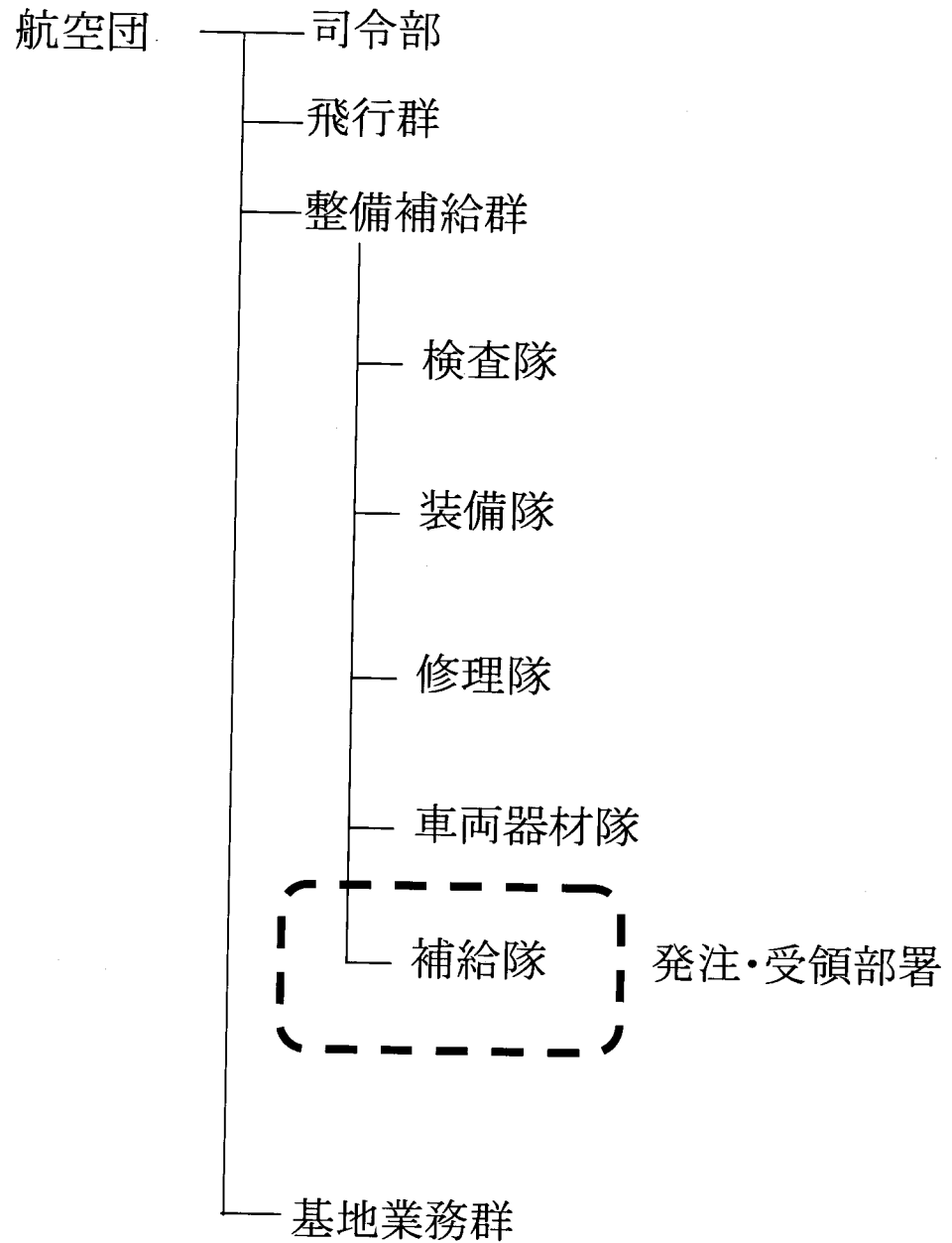
空自の組織図及び所掌事務について

【契約・支払部署について】



空自の組織図及び所掌事務について

【発注・受領部署について(例)】



電

# 納入先 # 契約者名 住所 会社名 代表者名印		# 発送年月日		# 発送方法				納品書・(受領)検査調書													
												# 輸送方法		# 発送駅		物品管理官 命令印		物品管理官 命令年月日 (物品管理簿 登記年月日)			
																		# 分割納入		証書番号	
																				# 契約年月日	
# 調達要求番号		# 確認番号又は 認証番号		# 納 期																	
# 項目番号	# 物品番号	# 会社部品番号又は規格	# 品 名	# 単 位	# 単 価	# 数 量	# 金 額	物品出納官 (物品供用官) (受 領 者) (国有財産受領官) 受 領 数 量		# 備 考											
検査指令番号		検査判定		検査結果及び物品管理官の受入命令(受領命令)により受領した。 受入 年 月 日 受領 物品出納官 所属 (物品供用官) 官職 (受 領 者) 氏 名 (国有財産受領官)																	
検査種類		納入年月日																			
検査方式		検査年月日																			
検査場所		検査所見																			
上記のとおり検査結果を報告する。 年 月 日											所属 検査官 官職 氏名		(印)		(印)						
頁中第 頁																					

- 注: 1 納品書((受領)検査調書(予決令第101条の9に規定する調書をいう。))として使用する場合は、(受領)検査調書(納品書)の文字を抹消して使用する。
 2 #印は納入業者で記入する。
 3 分割納入欄は、契約上の一括納入又は分割納入の区分及び回次1/1・2/3如く記入する。
 4 物品番号等は、仕様書に記載してあるものを記入する。
 5 数量欄は、納入先ごとの納入数量を記入する。
 6 検査所見等詳細に報告する必要がある場合は、別紙とすることができる。
 7 用紙の大きさは、日本工業規格A列4番とし、横長に使用する。