

国民年金保険料収納事業に係る要求水準（達成目標）及び 最低水準の見直しについて （平成21年度開始分、平成22年度開始分）

1. 事業実施に関して確保されるべき事業の質

本事業は、事業実施に関して質の確保及び向上を図るため、民間事業者に対する本事業の達成目標として、以下の項目について要求水準（達成目標）及び最低水準（以下「要求水準等」という。）を設定している。

- ①現年度保険料納付月数
- ②過年度1年目保険料納付月数
- ③過年度2年目保険料納付月数
- ④免除等承認件数

2. 民間事業者に対する要求水準等の影響

（1）要求水準（達成目標）

- a 年金事務所ごとに、目標とする納付率を実現するための設定。
- b 民間事業者の実績について、要求水準（達成目標）に対する達成割合に応じて、各期において委託費の増減額措置を行う。

（2）最低水準

- a 年金事務所ごとに、対前年納付率を最低限確保するための設定。
- b 民間事業者の実績が最低水準を下回った又は下回ることが明らかになったと判断した場合、日本年金機構は、民間事業者に対して業務改善指示を行う。また、当該指示に対して一定期間において業務の改善が見られない場合は、事業全体の状況を考慮した上で必要と判断したときに契約を解除することができる。

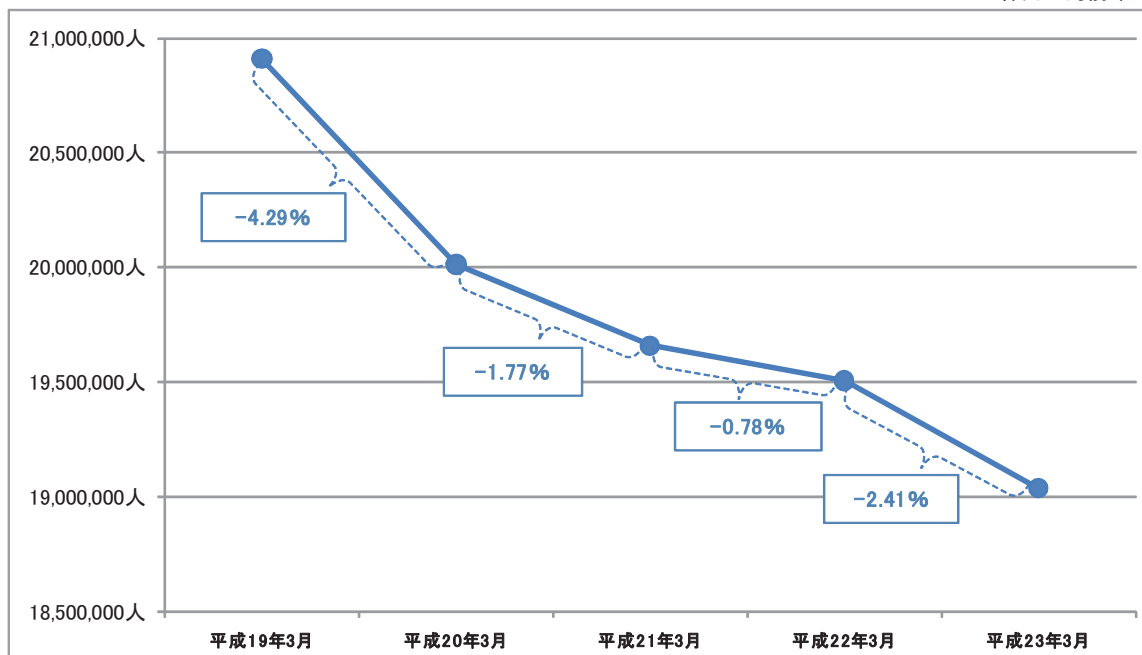
3. 要求水準等の見直しの必要性

民間競争入札実施要項に規定する要求水準等は、策定時における直近の被保険者数から推計して設定していることから、推計を上回る被保険者数の減少があった場合、要求水準等についても見直す必要がある。（なお、民間競争入札実施要項において、被保険者数の減少に基づき設定の見直しができる規定としている。）

※ 見直し案及び算出根拠案については、別添1及び別添2のとおり

(参考1) 被保険者数の推移

枠内は対前年比



(参考2) これまでの見直し経緯

事業名	見直し対象	増減率 (全体)
平成19年度開始分	第2期 (H20.5~H21.4)	-4.29%
平成19年度開始分	第3期 (H21.5~H22.9)	-1.77%
平成20年度開始分	第2期 (H21.5~H22.9)	
平成21年度開始分	第4期 (H23.5~H24.4) 第5期 (H24.5~H24.9)	-2.41%
平成22年度開始分	第2期 (H23.5~H24.4) 第3期 (H24.5~H24.9)	

(参考3) 当初設定と見直し案との比較

<平成21年度開始分>

・第4期

		当初設定	見直し案	割合
現年度	要求水準	6,360,962月	5,802,425月	91.2%
	最低水準	4,500,528月	4,142,730月	92.0%
過年度1年目	要求水準	7,365,265月	7,220,028月	98.0%
	最低水準	5,877,024月	5,754,280月	97.9%
過年度2年目	要求水準	6,091,273月	5,995,143月	98.4%
	最低水準	5,463,453月	5,137,546月	94.0%
免除等	要求水準	1,968,011件	1,791,442件	91.0%
	最低水準	1,848,644件	1,684,071件	91.1%

・第5期

		当初設定	見直し案	割合
現年度	要求水準	2,928,922月	2,556,922月	87.3%
	最低水準	1,526,663月	1,359,731月	89.1%
過年度1年目	要求水準	7,379,603月	6,691,556月	90.7%
	最低水準	5,362,326月	4,895,049月	91.3%
過年度2年目	要求水準	8,101,132月	7,868,721月	97.1%
	最低水準	6,551,450月	6,213,560月	94.8%
免除等	要求水準	1,328,230件	1,157,230件	87.1%
	最低水準	1,223,515件	1,066,842件	87.2%

<平成22年度開始分>

・第2期

		当初設定	見直し案	割合
現年度	要求水準	12,664,163月	11,838,355月	93.5%
	最低水準	9,746,245月	9,110,239月	93.5%
過年度1年目	要求水準	11,927,442月	11,368,374月	95.3%
	最低水準	11,296,992月	9,765,067月	86.4%
過年度2年目	要求水準	4,595,322月	3,823,990月	83.2%
	最低水準	4,344,715月	2,689,012月	61.9%
免除等	要求水準	3,943,309件	3,742,334件	94.9%
	最低水準	3,761,991件	3,570,424件	94.9%

・第3期

		当初設定	見直し案	割合
現年度	要求水準	3,685,484月	3,326,665月	90.3%
	最低水準	2,544,228月	2,296,366月	90.3%
過年度1年目	要求水準	14,675,591月	13,688,483月	93.3%
	最低水準	14,337,912月	10,674,920月	74.5%
過年度2年目	要求水準	13,423,063月	12,722,235月	95.2%
	最低水準	13,292,960月	10,748,054月	80.9%
免除等	要求水準	2,980,900件	2,732,918件	91.7%
	最低水準	2,779,695件	2,548,754件	91.7%

平成21年10月開始事業
(第4期、第5期)

要求水準等の見直しについて (案)

国民年金保険料収納業務・平成21年10月開始事業に係る 要求水準及び最低水準の見直しについて

国民年金保険料収納業務における平成21年10月開始事業については、民間競争入札実施要項により、保険料滞納者に対する納付督促業務及び免除等申請勧奨業務等を委託しており、督促により保険料滞納者が納付すべき保険料納付月数及び免除等承認件数について、年金事務所別、各期別に要求水準及び最低水準（以下「要求水準等」という。）としている。

要求水準等の設定に当たっては、民間競争入札実施要項及び業務契約書により、「第2期から第5期までの要求水準及び最低水準については、被保険者数の減少に基づき、設定を見直すことができるものとする。なお、これに伴う委託費の変更は行わない。」としており、平成22年度末被保険者数は平成21年度末と比較して減少（全体で△2.41%）していることから、要求水準等を見直すものである。

(別紙2-1) 対象年金事務所別達成目標等一覧

列挙地区名 (A地区区分)	事務所名称	第4期実績(平成23年5月~平成24年4月)												第5期実績(平成24年5月~平成24年9月)																				
		基本目標						達成目標						基本目標						達成目標														
		標準年度	(増減)	達成率1年	(増減)	達成率1年	(増減)	標準年度	(増減)	達成率1年	(増減)	達成率1年	(増減)	標準年度	(増減)	達成率1年	(増減)	達成率1年	(増減)	標準年度	(増減)	達成率1年	(増減)											
近畿	和歌山	和歌山	59,478	△3,974	78,303	△2,130	66,884	16,698	△2,717	44,277	△6,921	64,329	△1,890	△7,783	15,581	△2,541	△2,541	64,261	△5,702	△2,541	△2,541	64,261	△5,702	△2,541	△2,541	69,407	△4,400	9,907	△2,398					
		和歌山	18,739	△1,062	23,836	△1,562	18,763	△3,894	4,798	△81	18,554	△4,797	18,554	7,863	4,452	△2,129	10,184	△3,019	18,554	△3,019	18,554	10,184	△3,019	18,554	10,184	△3,019	9,907	△2,398						
		和歌山	23,900	△5,488	32,899	△1,232	26,985	6,108	△1,317	18,000	△4,206	27,325	△1,047	24,770	5,603	△1,209	10,184	△3,019	23,900	△3,019	23,900	10,184	△3,019	23,900	10,184	△3,019	29,262	△3,299	3,485	△1,160				
	奈良	奈良	52,624	△481	62,893	△895	53,892	18,422	△1,045	35,639	△1,238	49,638	△1,765	46,870	△1,541	25,372	△1,057	△1,057	61,516	△1,255	69,572	12,994	12,994	61,516	△1,255	69,572	43,007	△1,861	11,960	△1,454				
		奈良	70,706	△4,781	87,442	△1,910	72,921	△1,949	△2,788	48,867	△3,735	69,286	△1,681	61,981	22,122	△2,600	34,948	△2,600	82,955	△1,541	98,622	15,548	15,548	82,955	△1,541	98,622	75,804	△1,319	21,770	△4,254				
		奈良	87,418	△1,719	115,337	△3,108	94,324	△1,618	33,900	△4,881	61,418	△2,622	91,480	△1,855	31,246	△2,342	△2,342	101,465	△1,748	128,540	△4,688	23,483	△4,561	101,465	△1,748	128,540	99,405	△3,399	21,770	△4,254				
	和歌山	和歌山	52,747	△3,209	66,672	△1,248	54,711	△820	22,153	△1,091	37,112	△1,908	52,941	△1,050	△4,039	20,928	△1,388	26,235	△2,262	62,136	△4,180	74,061	△1,465	15,474	△1,651	13,762	△882	45,038	△3,228	△1,554				
		和歌山	53,303	△5,576	66,908	△1,561	54,903	△1,748	22,815	△1,089	36,409	△1,595	50,277	△1,068	△4,302	△3,144	21,680	△1,982	26,475	△2,774	△5,658	73,705	△1,951	15,566	△2,091	13,762	△882	45,038	△3,228	△1,554				
		和歌山	76,911	△3,985	93,927	△1,688	80,305	△3,600	14,712	△1,091	55,919	△1,595	75,905	△1,688	△4,302	△3,144	37,921	△1,982	43,900	△2,774	△5,658	73,705	△1,951	15,566	△2,091	13,762	△882	45,038	△3,228	△1,554				
	中国	奈良	奈良	47,219	△2,322	55,523	△1,688	45,168	14,976	△2,726	33,706	0	47,001	△2,517	△1,473	13,975	0	21,852	0	56,101	△2,124	65,512	10,236	10,236	56,101	△2,124	65,512	52,086	△3,313	3,346	0			
			奈良	20,933	△586	26,631	△535	23,426	△564	8,703	△689	14,503	△303	21,213	△454	△4,669	19,965	△2,264	△4,669	29,236	△1,897	29,236	10,000	6,000	△472	5,478	△688	△6,000	△1,307	5,622	△440			
			奈良	37,951	△4,446	45,726	△897	36,064	△489	13,508	△2,184	25,717	△2,812	35,540	△789	30,792	△1,909	12,872	△2,085	17,467	△3,391	43,398	△5,306	44,406	8,465	△1,466	8,465	30,018	△3,976	7,916	△1,845			
岡山		岡山	30,647	△3,404	38,669	△1,044	32,833	△681	11,016	△1,711	22,379	△2,379	32,908	△869	28,473	△1,951	10,400	△2,064	△2,064	35,397	△4,300	42,107	△1,393	7,539	△1,683	7,539	34,455	△2,001	7,013	△1,569				
		岡山	16,087	△2,696	18,810	△1,022	16,810	△1,022	1,998	0	16,810	0	16,810	0	16,810	0	16,810	0	16,810	0	16,810	0	16,810	0	16,810	0	16,810	0	16,810	0	16,810	0		
		岡山	9,721	△2,118	12,932	△427	9,823	△224	3,071	△817	7,036	△1,515	10,183	△363	8,502	△885	4,407	△885	4,407	11,086	△2,500	13,587	△882	1,927	△882	1,927	△882	1,927	△882	1,927	△882			
広島		広島	20,650	△1,881	24,920	△900	20,900	△327	6,247	△802	13,637	△1,141	19,013	△416	17,069	△1,833	△359	9,762	△1,348	23,577	△2,310	27,117	△790	3,897	△710	4,518	△525	16,120	△1,504	20,591	3,600	△659		
		広島	59,757	△3,741	73,763	△1,096	61,516	△811	20,841	△1,151	44,280	△4,287	60,165	△918	52,897	△3,178	18,633	△1,451	27,346	△2,595	69,227	△4,784	81,149	14,735	14,735	15,466	15,466	35,359	△3,073	13,655	△1,515			
		広島	33,517	△4,238	42,763	△1,694	34,577	△568	9,998	△2,168	23,881	△2,291	33,477	△898	29,430	△2,012	9,388	△1,362	15,963	△3,341	39,157	△5,544	48,794	8,242	6,419	△1,374	8,242	36,343	△2,298	6,074	△1,286			
四国		山口	山口	6,110	△2,272	7,932	△282	6,188	1,807	△116	4,523	△498	6,388	△239	5,843	△294	1,688	△329	2,671	△536	7,136	△1,041	8,646	△446	1,249	△334	1,533	△226	5,394	△17	6,951	1,422	△302	
			山口	35,400	△4,245	45,448	△1,106	36,320	△868	14,927	△2,107	26,233	△2,400	36,666	△316	31,016	△2,489	14,180	△3,242	41,462	△5,316	48,653	19,123	19,123	41,462	△5,316	48,653	39,995	△4,419	9,458	△2,316			
			山口	32,743	△2,376	40,992	△629	35,166	△463	12,855	△897	23,892	△817	32,661	△539	30,003	△1,982	12,166	△948	13,768	△1,638	38,290	△3,844	45,020	△1,088	8,550	△867	6,625	△398	28,558	△1,301	35,409	△1,761	7,950
	香川	香川	31,160	△1,611	42,231	△824	36,823	△771	10,341	△465	25,349	△798	34,061	△704	31,728	△2,168	9,689	△398	14,883	△1,658	39,744	△2,591	44,769	△1,431	4,409	△688	8,406	△522	30,078	△1,608	37,729	△2,027	9,965	△827
		香川	43,514	△2,003	52,739	△804	43,586	△747	12,109	△1,562	29,064	△552	44,141	△890	38,934	△2,518	12,226	△1,164	21,436	△1,535	50,184	△2,593	57,821	△1,331	7,400	△1,218	5,453	△867	27,829	△3,201	35,879	△1,934	6,559	△1,136
		香川	121,223	△2,656	139,156	△1,092	109,907	△977	43,500	△1,719	77,807	△860	104,341	△914	91,616	△5,672	△2,022	△2,022	109,653	△2,022	139,623	152,461	△1,065	29,070	18,265	29,070	18,265	29,070	18,265	29,070	18,265	29,070	18,265	29,070
	福岡	福岡	78,700	△3,645	96,009	△2,168	76,180	△1,152	39,163	△5,965	50,857	△5,969	72,367	△1,771	64,071	△4,184	37,549	△4,689	37,605	△8,375	90,127	△11,510	104,479	△3,263	26,049	△4,868	17,162	△2,880	60,508	△1,537	78,331	△4,615	24,636	△4,704
		福岡	108,045	△3,697	123,566	△1,001	96,956	△401	42,374	△1,199	71,039	△1,039	93,778	△839	81,429	△4,538	40,337	△1,108	53,706	△2,779	123,663	△4,578	138,164	△1,474	27,525	△1,338	25,740	△688	84,217	△3,370	101,903	△3,746	25,788	△1,224
		福岡	99,005	△818	114,010	△259	93,218	0	41,545	△398	67,235	△310	88,774	△818	78,675	△4,081	39,554	△405	47,523	△336	114,400	△853	128,678	△314	26,672	△327	23,468	0	79,923	△508	96,685	△2,465	24,944	△513
	佐賀	佐賀	65,541	△5,015	81,166	△1,444	67,914	△888	24,437	△1,068	47,253	△3,925	65,030	△1,168	58,450	△3,013	23,180	△1,576	28,891	△3,311	75,079	△8,268	88,605	△2,398	15,866	△1,768	15,394	△55,824	△4,739	70,684	△3,567	14,779	△1,610	
		佐賀	33,083	△2,906	39,923	△3,907	32,807	△600	10,045	△817	21,790	△1,141	30,039	△611	27,611	△1,511	9,465	△370	14,404	△1,418	37,090	△2,688	43,042	△1,268	6,656	△308	25,812	△1,604	32,479	△1,777	6,153	△580		
		佐賀	31,217	△1,604	39,233	△865	33,707	△738	8,904	△697	24,068	△1,734	32,554	△814	29,392	△1,883	8,361	△632	12,246	△1,554	36,156	△3,469	42,675	△1,999	5,631	△1,725	7,427	△716	28,253	△2,464	35,000	5,183	△647	
熊本	熊本	48,911	△4,846	60,617	△1,746	51,223	△1,417	13,159	△1,207	31,521	△2,810	45,653	△1,472	42,814	△2,094	12,302	△1,094	12,088	△2,721	56,703	△8,284	66,096	△2,741	8,000	△891	9,836	△882	38,106	△3,942	40,321	7,375	△884		
	熊本	164,959	△9,881	192,998	△1,898	153,952	△465	46,165	△1,388	107,492	△4,165	146,268	△1,891	129,099	△7,463	47,221	△3,159	75,619	△8,900	188,681	△12,268	210,554	△2,740	27,268	△3,268	35,506	△4,115	127,476	△4,115	158,618	△4,764	25,182	△2,94	
	熊本	52,955	△3,263	63,019	△865	51,086	△714	15,525	△139	35,550	△2,024	48,544	△811	43,188	△2,934	14,621	△1,734	23,189	△2,490	60,739	△4,145	68,356	△1,689	9,425	△815	11,672	△1,155	41,660	△3,768	52,322	△3			

(別紙2-2) 要求水準等算出根拠 (案)

別紙2-1の対象社会保険事務所別要求水準等一覧は、以下の算出根拠に基づき、社会保険事務所(年金事務所)ごとに別添のとおり算出している。

[] 内は単位

【現年度納付月数要求水準等】

1. ①被保険者累計 [月数]

被保険者数は、第1号被保険者と任意加入被保険者の合計。

※ ~~2023年度(見込) = 20年4月～21年2月までの実績 + 21年3月見込 (2022年43月～時点から 2123年23月までの各月ごとの平均増減数割合を 2123年23月実績に加えて乗じて算出)。~~

~~21~~ (24年度 = 20年度実績の各月ごとの平均増減数を直近前月の被保険者数に加えて(見込)については、23年度(見込)に同じ増減割合を乗じて積算。)

2. ②全額免除累計 [月数]

年度末時点の第1号被保険者数に、20年度見込の免除率を乗じて積算。

※ 23年度(見込) = 22年3月時点から 23年3月までの増減割合を 23年3月実績に乗じて算出。

(24年度(見込)については、23年度(見込)に同じ割合を乗じて積算。)

※ 全額免除累計 [月数] = 年度末第1号被保険者数 [人] × 20年度見込免除率 [%] × 9.77

9.77 = 17～19年度における全額免除1人当たりの平均承認月数

3. ④納付対象月数 [月数]

①及び②から推計される納付対象者累計 [月数] (被保険者累計 [月数] - 全額免除累計 [月数]) に調整率 95.55% を乗じて積算。

※ 調整率 95.55% = 17～19年度における納付対象者累計に対する納付対象月数の平均減少率

4. ⑥現年度最低納付月数 [月数]

④から推計される納付対象月数に、20年度見込の納付率を乗じて積算。

5. ⑧見込納付期限内納付月数 [月数]

④から推計される納付対象月数に、⑦見込納付期限内納付率を乗じて積算。

※ 見込納付期限内納付率 = 20年度見込納付期限内納付率 - 19年度実績と 20年度見込との納付期限内納付率の減少幅 2.3%

見込納付期限内納付率は、21～24年度ともに同数値を使用

6. ⑨現年度最低水準 [月数]

⑥現年度最低納付月数から⑧見込納付期限内納付月数を除いたものに、強制徴収

による収納見込分 0.5%を差し引いて積算。

7. ⑪加算率 [%]

17年度の納付率と20年度見込の納付率との差を4で除した率を各年度間の加算率とする。

ただし、その率が1.0%以下の場合は、加算率は1.0%を使用し、1.5%以上の場合は、加算率は1.5%を使用する。

【過年度納付月数要求水準等】

1. A 過年度1年目納付対象者月数 [月数]

④から推計される納付対象者月数に、100.73%を乗じて積算。

※ $100.73\% = 17\sim 19$ 年度における現年度から過年度1年目への納付対象月数の平均伸び率

2. B 過年度1年目最低水準納付率 [%] 及び C 過年度1年目最低納付月数 [月数]

A から推計される納付対象月数に、過年度1年目最低納付率を乗じて積算。

※ 過年度1年目最低納付率 = 現年度納付月数目標納付率 + 過年度1年目最低水準加算率 2.2%

※ 過年度1年目最低水準加算率 2.2% = 国民年金保険料収納業務が社会保険庁に移行された平成14年度以降の過年度保険料納付率の伸び率の最も低いもの（平成16年度）を使用

3. D 過年度1年目最低水準 [月数]

C 過年度1年目最低納付月数から⑧見込納付期限内納付月数及び⑫現年度要求水準を除いたものに、強制徴収による収納見込分 0.5%を差し引いて積算。

4. F 過年度1年目加算率 [%]

過年度1年目目標納付率から過年度1年目最低納付率を減じた率を使用。

※ 過年度1年目目標納付率 = 現年度納付月数目標納付率 + 過年度1年目目標加算率 2.7%

※ 過年度1年目目標加算率 2.7% = 国民年金保険料収納業務が社会保険庁に移行された平成14年度以降現年度保険料納付率が最も高い平成17年度の過年度保険料納付率の伸び率を使用

5. H 過年度2年目納付対象者月数 [月数]

A から推計される納付対象月数に、100.82%を乗じて積算。

※ $100.82\% = 17\sim 19$ 年度における過年度1年目から過年度2年目への納付対象月数の平均伸び率

6. I 過年度2年目最低納付率 [%] 及び J 過年度2年目最低納付月数 [月数]

H から推計される納付対象月数に、過年度2年目最低納付率を乗じて積算。

※ 過年度2年目最低水準納付率＝過年度1年目目標納付率＋過年度2年目最低水準加算率 1.6%

※ 過年度2年目最低水準加算率 1.6%＝国民年金保険料収納業務が社会保険庁に移行された平成14年度以降の過年度保険料納付率の伸び率の最も低いもの（平成16年度）を使用

7. K 過年度2年目最低水準 [月数]

H 過年度2年目最低納付月数から⑧見込納付期限内納付月数、⑫現年度要求水準及び G 過年度1年目要求水準を除いたものに、強制徴収による収納見込分 0.5%を差し引いて積算。

8. M 過年度2年目加算率 [%]

過年度2年目目標納付率から過年度2年目最低納付率を減じた率を使用。

※ 過年度2年目目標納付率＝過年度1年目目標納付率＋過年度2年目目標加算率 1.8%

※ 過年度2年目目標加算率 1.8%＝国民年金保険料収納業務が社会保険庁に移行された平成14年度以降現年度保険料納付率が最も高い平成17年度の過年度保険料納付率の伸び率を使用

【免除等勧奨要求水準等】

1. ②最低水準免除率 [%] 及び③最低水準 [件数]

年度末時点の第1号被保険者数に、20年度見込の免除率を乗じたものに、さらに 135.9%を乗じて積算。

※23年度（見込）＝22年3月時点から23年3月までの増減割合を23年3月実績に乗じて算出。

（24年度（見込）については、23年度（見込）に同じ割合を乗じて積算。）

※ 135.9%＝17～19年度の免除承認累計件数に対する実免除承認件数の割合

2. ④目標免除率 [%] 及び⑤要求水準 [件数]

年度末時点の第1号被保険者数に、目標免除率を乗じたものに、さらに 135.9%を乗じて積算。

※ 目標免除率＝20年度見込の免除率＋加算率 0.5%

※ 加算率 0.5%＝17～19年度の免除率の伸び率の平均

平成22年10月開始事業
(第2期、第3期)

達成目標等の見直しについて (案)

国民年金保険料収納業務・平成22年10月開始事業に係る 達成目標及び最低水準の見直しについて

国民年金保険料収納業務における平成22年10月開始事業については、民間競争入札実施要項により、保険料滞納者に対する納付督促業務及び免除等申請勧奨業務等を委託しており、督促により保険料滞納者が納付すべき保険料納付月数及び免除等承認件数について、年金事務所別、各期別に達成目標及び最低水準（以下「達成目標等」という。）としている。

達成目標等の設定に当たっては、民間競争入札実施要項及び業務契約書により、「第2期及び第3期の達成目標及び最低水準については、被保険者数の減少に基づき、設定を見直すことができるものとする。なお、これに伴う委託費の変更は行わない。」としており、平成22年度末被保険者数は平成21年度末と比較して減少（全体で△2.41%）していることから、達成目標等を見直すものである。

地区	47642	48032	48402	48772	49142	49512	49882	50252	50622	50992	51362	51732	52102	52472	52842	53212	53582	53952	54322	54692	55062	55432	55802	56172	56542	56912	57282	57652	58022	58392	58762	59132	59502	59872	60242	60612	60982	61352	61722	62092	62462	62832	63202	63572	63942	64312	64682	65052	65422	65792	66162	66532	66902	67272	67642	68012	68382	68752	69122	69492	69862	70232	70602	70972	71342	71712	72082	72452	72822	73192	73562	73932	74302	74672	75042	75412	75782	76152	76522	76892	77262	77632	78002	78372	78742	79112	79482	79852	80222	80592	80962	81332	81702	82072	82442	82812	83182	83552	83922	84292	84662	85032	85402	85772	86142	86512	86882	87252	87622	87992	88362	88732	89102	89472	89842	90212	90582	90952	91322	91692	92062	92432	92802	93172	93542	93912	94282	94652	95022	95392	95762	96132	96502	96872	97242	97612	97982	98352	98722	99092	99462	99832	100202																																																																																																																																																																																																																																																																																																																																																																																																																																																																																																																																																																																																																																																	
北	47642	48032	48402	48772	49142	49512	49882	50252	50622	50992	51362	51732	52102	52472	52842	53212	53582	53952	54322	54692	55062	55432	55802	56172	56542	56912	57282	57652	58022	58392	58762	59132	59502	59872	60242	60612	60982	61352	61722	62092	62462	62832	63202	63572	63942	64312	64682	65052	65422	65792	66162	66532	66902	67272	67642	68012	68382	68752	69122	69492	69862	70232	70602	70972	71342	71712	72082	72452	72822	73192	73562	73932	74302	74672	75042	75412	75782	76152	76522	76892	77262	77632	78002	78372	78742	79112	79482	79852	80222	80592	80962	81332	81702	82072	82442	82812	83182	83552	83922	84292	84662	85032	85402	85772	86142	86512	86882	87252	87622	87992	88362	88732	89102	89472	89842	90212	90582	90952	91322	91692	92062	92432	92802	93172	93542	93912	94282	94652	95022	95392	95762	96132	96502	96872	97242	97612	97982	98352	98722	99092	99462	99832	100202																																																																																																																																																																																																																																																																																																																																																																																																																																																																																																																																																																																																																																																	
板橋	80073	80443	80813	81183	81553	81923	82293	82663	83033	83403	83773	84143	84513	84883	85253	85623	85993	86363	86733	87103	87473	87843	88213	88583	88953	89323	89693	90063	90433	90803	91173	91543	91913	92283	92653	93023	93393	93763	94133	94503	94873	95243	95613	95983	96353	96723	97093	97463	97833	98203	98573	98943	99313	99683	100053	100423	100793	101163	101533	101903	102273	102643	103013	103383	103753	104123	104493	104863	105233	105603	105973	106343	106713	107083	107453	107823	108193	108563	108933	109303	109673	110043	110413	110783	111153	111523	111893	112263	112633	113003	113373	113743	114113	114483	114853	115223	115593	115963	116333	116703	117073	117443	117813	118183	118553	118923	119293	119663	120033	120403	120773	121143	121513	121883	122253	122623	122993	123363	123733	124103	124473	124843	125213	125583	125953	126323	126693	127063	127433	127803	128173	128543	128913	129283	129653	130023	130393	130763	131133	131503	131873	132243	132613	132983	133353	133723	134093	134463	134833	135203	135573	135943	136313	136683	137053	137423	137793	138163	138533	138903	139273	139643	139993	140363	140733	141103	141473	141843	142213	142583	142953	143323	143693	144063	144433	144803	145173	145543	145913	146283	146653	147023	147393	147763	148133	148503	148873	149243	149613	149983	150353	150723	151093	151463	151833	152203	152573	152943	153313	153683	154053	154423	154793	155163	155533	155903	156273	156643	157013	157383	157753	158123	158493	158863	159233	159603	159973	160343	160713	161083	161453	161823	162193	162563	162933	163303	163673	164043	164413	164783	165153	165523	165893	166263	166633	167003	167373	167743	168113	168483	168853	169223	169593	169963	170333	170703	171073	171443	171813	172183	172553	172923	173293	173663	174033	174403	174773	175143	175513	175883	176253	176623	176993	177363	177733	178103	178473	178843	179213	179583	179953	180323	180693	181063	181433	181803	182173	182543	182913	183283	183653	184023	184393	184763	185133	185503	185873	186243	186613	186983	187353	187723	188093	188463	188833	189203	189573	189943	190313	190683	191053	191423	191793	192163	192533	192903	193273	193643	194013	194383	194753	195123	195493	195863	196233	196603	196973	197343	197713	198083	198453	198823	199193	199563	199933	200303	200673	201043	201413	201783	202153	202523	202893	203263	203633	204003	204373	204743	205113	205483	205853	206223	206593	206963	207333	207703	208073	208443	208813	209183	209553	209923	210293	210663	211033	211403	211773	212143	212513	212883	213253	213623	213993	214363	214733	215103	215473	215843	216213	216583	216953	217323	217693	218063	218433	218803	219173	219543	219913	220283	220653	221023	221393	221763	222133	222503	222873	223243	223613	223983	224353	224723	225093	225463	225833	226203	226573	226943	227313	227683	228053	228423	228793	229163	229533	229903	230273	230643	231013	231383	231753	232123	232493	232863	233233	233603	233973	234343	234713	235083	235453	235823	236193	236563	236933	237303	237673	238043	238413	238783	239153	239523	239893	240263	240633	241003	241373	241743	242113	242483	242853	243223	243593	243963	244333	244703	245073	245443	245813	246183	246553	246923	247293	247663	248033	248403	248773	249143	249513	249883	250253	250623	250993	251363	251733	252103	252473	252843	253213	253583	253953	254323	254693	255063	255433	255803	256173	256543	256913	257283	257653	258023	258393	258763	259133	259503	259873	260243	260613	260983	261353	261723	262093	262463	262833	263203	263573	263943	264313	264683	265053	265423	265793	266163	266533	266903	267273	267643	268013	268383	268753	269123	269493	269863	270233	270603	270973	271343	271713	272083	272453	272823	273193	273563	273933	274303	274673	275043	275413	275783	276153	276523	276893	277263	277633	278003	278373	278743	279113	279483	279853	280223	280593	280963	281333	281703	282073	282443	282813	283183	283553	283923	284293	284663	285033	285403	285773	286143	286513	286883	287253	287623	287993	288363	288733	289103	289473	289843	290213	290583	290953	291323	291693	292063	292433	292803	293173	293543	293913	294283	294653	295023	295393	295763	296133	296503	296873	297243	297613	297983	298353	298723	299093	299463	299833	300203	300573	300943	301313	301683	302053	302423	302793	303163	303533	303903	304273	304643	305013	305383	305753	306123	306493	306863	307233	307603	307973	308343	308713	309083	309453	309823	310193	310563	310933	311303	311673	312043	312413	312783	313153	313523	313893	314263	314633	315003	315373	315743	316113	316483	316853	317223	317593	317963	318333	318703	319073	319443	319813	320183	320553	320923	321293	321663	322033	322403	322773	323143	323513	323883	324253	324623	324993	325363	325733	326103	326473	326843	327213	327583	327953	328323	328693	329063	329433	329803	330173	330543	330913	331283	331653	332023	332393	332763	333133	333503	333873	334243	334613	334983	335353	335723	336093	336463	336833	337203	337573	337943	338313	338683	339053	339423	339793	340163	340533	340903	341273	341643	342013	342383	342753	343123	343493	343863	344233	344603	344973	345343	345713	346083	346453	346823	347193	347563	347933	348303	348673	349043	349413	349783	350153	350523	350893	351263	351633	352003	352373	352743	353113	353483	353853	354223	354593	354963	355333	355703	356073	356443	356813	357183	357553	357923	358293	358663	359033	359403	359773	360143	360513	360883	361253	361623	361993	362363	362733	363103	363473	

(別紙 2 - 2) 達成目標等算出根拠 (案)

別紙 2 - 1 の対象年金事務所別達成目標等一覧は、以下の算出根拠に基づき、年金事務所ごとに別添のとおり算出している。

(項番は、達成目標算出表に対応)

[] 内は単位

【現年度納付月数達成目標等】

1. ①被保険者累計 [月数]

被保険者数は、第 1 号被保険者と任意加入被保険者の合計。

※ ~~21~~23 年度 (見込) = ~~21 年 4 月～22 年 2 月までの実績 + 22 年 3 月見込 (21~~22 年 4 3 月 ~~～時点から 22~~23 年 2 3 月までの各月ごとの平均増減数割合を ~~22~~23 年 2 3 月実績に ~~加え~~乗じて算出)。

~~22~~ (24 年度 = 21 年度実績の各月ごとの平均増減数を直近前月の被保険者数に ~~加え~~ (見込) については、23 年度 (見込) に同じ増減割合を乗じて積算。)

2. ②全額免除累計 [月数]

年度末時点の第 1 号被保険者数に 21 年度見込の免除率を乗じて積算。

※ 23 年度 (見込) = 22 年 3 月時点から 23 年 3 月までの増減割合を 23 年 3 月実績に乘じて算出。

(24 年度 (見込) については、23 年度 (見込) に同じ割合を乗じて積算。)

※ 全額免除累計 [月数] = 年度末第 1 号被保険者数 [人] × 21 年度見込免除率 [%] × 10.105

10.105 = 18～20 年度における全額免除 1 人当たりの平均承認月数

3. ④納付対象月数 [月数]

①及び②から推計される納付対象者累計 [月数] (被保険者累計 [月数] - 全額免除累計 [月数]) に調整率 96.56% を乗じて積算。

※ 調整率 96.56% = 18～20 年度における納付対象者累計に対する納付対象月数の平均減少率

4. ⑥現年度最低納付月数 [月数]

④から推計される納付対象月数に、21 年度見込の納付率を乗じて積算。

5. ⑧見込納付期限内納付月数 [月数]

④から推計される納付対象月数に、⑦見込納付期限内納付率を乗じて積算。

※ 見込納付期限内納付率 = 21 年度見込納付期限内納付率 - 20 年度実績と 21 年度見込との納付期限内納付率の減少幅 2.0%

見込納付期限内納付率は、22～24 年度ともに同数値を使用。

6. ⑨現年度最低水準 [月数]

⑥現年度最低納付月数から⑧見込納付期限内納付月数を除いたものに、99.5%

(強制徴収による収納見込分として0.5%を差し引いた調整率)を乗じて積算。

7. ⑪加算率 [%]

17年度の納付率と21年度見込の納付率との差を5で除した率を各年度間の加算率とする。

ただし、その率が1.0%以下の場合、加算率は1.0%を使用し、1.2%以上の場合は、加算率は1.2%を使用する。

【過年度納付月数達成目標等】

1. A 過年度1年目納付対象者月数 [月数]

④から推計される納付対象者月数に、100.42%を乗じて積算。

※ $100.42\% = 17 \sim 19$ 年度における現年度から過年度1年目への納付対象月数の平均伸び率

2. B 過年度1年目最低水準納付率 [%] 及び C 過年度1年目最低納付月数 [月数]

A から推計される納付対象月数に、過年度1年目最低納付率を乗じて積算。

※ 過年度1年目最低納付率 = 現年度納付月数目標納付率 + 過年度1年目最低水準加算率2.2%

※ 過年度1年目最低水準加算率2.2% = 国民年金保険料収納業務が社会保険庁に移行された平成14年度以降の過年度保険料納付率の伸び率の最も低いもの(平成16年度)を使用

3. D 過年度1年目最低水準 [月数]

C 過年度1年目最低納付月数から⑧見込納付期限内納付月数及び⑫現年度要求水準を除いたものに、99.5% (強制徴収による収納見込分として0.5%を差し引いた調整率)を乗じて積算。

4. F 過年度1年目加算率 [%]

過年度1年目目標納付率から過年度1年目最低納付率を減じた率を使用。

※ 過年度1年目目標納付率 = 現年度納付月数目標納付率 + 過年度1年目目標加算率2.7%

※ 過年度1年目目標加算率2.7% = 国民年金保険料収納業務が社会保険庁に移行された平成14年度以降現年度保険料納付率が最も高い平成17年度の過年度保険料納付率の伸び率を使用。

5. H 過年度2年目納付対象者月数 [月数]

A から推計される納付対象月数に、100.81%を乗じて積算。

※ $100.81\% = 18 \sim 20$ 年度における過年度1年目から過年度2年目への納付対象月数の平均伸び率

6. I 過年度2年目最低納付率 [%] 及び J 過年度2年目最低納付月数 [月数]

H から推計される納付対象月数に、過年度2年目最低納付率を乗じて積算。

※ 過年度2年目最低水準納付率＝過年度1年目目標納付率＋過年度2年目最低水準加算率 1.6%

※ 過年度2年目最低水準加算率 1.6%＝国民年金保険料収納業務が社会保険庁に移行された平成14年度以降の過年度保険料納付率の伸び率の最も低いもの（平成16年度）を使用。

7. K 過年度2年目最低水準 [月数]

H 過年度2年目最低納付月数から⑧見込納付期限内納付月数、⑫現年度要求水準及び G 過年度1年目要求水準を除いたものに、99.5%（強制徴収による収納見込分として0.5%を差し引いた調整率）を乗じて積算。

8. M 過年度2年目加算率 [%]

過年度2年目目標納付率から過年度2年目最低納付率を減じた率を使用。

※ 過年度2年目目標納付率＝過年度1年目目標納付率＋過年度2年目目標加算率 1.8%

※ 過年度2年目目標加算率 1.8%＝国民年金保険料収納業務が社会保険庁に移行された平成14年度以降現年度保険料納付率が最も高い平成17年度の過年度保険料納付率の伸び率を使用。

【免除等勸奨達成目標等】

1. ②最低水準免除率 [%] 及び③最低水準 [件数]

年度末時点の第1号被保険者数に、21年度見込の免除率を乗じたものに、さらに129.13%を乗じて積算。

※23年度（見込）＝22年3月時点から23年3月までの増減割合を23年3月実績に乗じて算出。

（24年度（見込）については、23年度（見込）に同じ割合を乗じて積算。）

※ 129.13%＝17～19年度の免除承認累計件数に対する実免除承認件数の割合

2. ④目標免除率 [%] 及び⑤要求水準 [件数]

年度末時点の第1号被保険者数に、目標免除率を乗じたものに、さらに129.13%を乗じて積算。

※ 目標免除率＝21年度見込の免除率＋加算率 0.5%

※ 加算率 0.5%＝17～19年度の免除率の伸び率の平均