

# データ活用で変わる社会

株式会社 三菱総合研究所  
(電子行政分科会構成員)

村上 文洋

# オープンデータとは

オープンデータとは

# データ保有者と サービス提供者の分離

# 電力需給情報



日本語 English 中文 한국어 文字サイズ 大 中 小

よくあるご質問 お問い合わせ サイトマップ モバイル

でんき予報  
TEPCO ELECTRICITY FORECAST

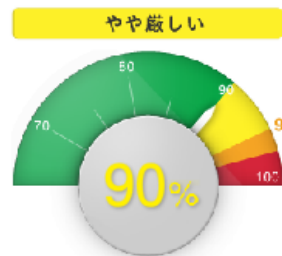
「でんき予報」の見方

お知らせ

特に暑いときの節電プランについて

8月28日(火) 翌日の電力使用見通し

8月27日 17:30 想定



当日の見通しを見る

予想最大電力 (14:00 - 15:00) 4,970 万kW

ピーク時供給力 5,498 万kW

ピーク時供給力の表記

利用率にもとづく色表示について

本日の電力使用状況

20 万台 実績

78%

19 万台の 実績

予測

平日の  
9時~20時  
の間表示

※予測値は平日 9時~19時以内  
から発表いたします。

現在 4,139 万 kW (21:10 更新・遅延)

本日の電力使用状況グラフ

8月27日(月)

前日実績

前年相対日の実績

3,000  
万kW

4,000

5,000

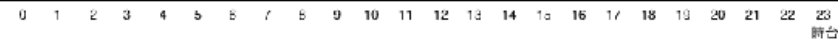
6,000

7,000

8,000

9,000

10,000



当日実績 (1時間値)

当日実績 (5分間値)

予測値

電気のご使用が多い時間帯

ピーク時供給力

23 万台

# 電力需給情報



スマートフォン



デジタルサイネージ



ヤフートップ

出典:

- 左: 電力の使用状況ウィジェット (<https://play.google.com/store/apps/details?id=jp.co.airfront.android.PowerPrayWidget>)
- 中: 高橋千秋氏ホームページ (<http://www.chiaki.gr.jp/blog.php?y=2011&m=05&d=9>)
- 右: 東日本大震災と情報、インターネット、Google ([http://www.google.org/crisisresponse/kiroku311/chapter\\_20.html](http://www.google.org/crisisresponse/kiroku311/chapter_20.html))

# 家計簿アプリ「Zaim」の給付金・控除情報

新規登録 ログイン



zaim  
オンライン家計簿の新定番

日本最大級 **550万人** が利用！  
家計簿に挫折した **84%** が  
Zaimなら続けられると回答

App Store 1位  
Google Play 1位  
グッドデザイン 受賞  
2013ベスト100

無料

Web版  
さっそく使ってみる

すでに Web やアプリに登録済の方は [こちらからログイン](#)

App Store  
からダウンロード

ANDROID アプリ  
Google Play

Windows ストア  
からダウンロード

レシート撮影で自動入力

紙のレシートをスマートフォンのカメラで撮影すると品目や金額を読み取ります。お店やカテゴリも補完するのでラクラク・楽しい！



銀行・カードを自動取得

約 1,500 の金融機関の公式サイトに接続して資産を自動管理。支出や収入として反映されるので入力せずに家計簿ができる！



節約できる分析グラフ

円グラフや棒グラフなどさまざまな分析を用意。つけるだけじゃない、家計簿を見なおして改善しやすいので節約・貯金に役立つ！



[Coffee Shop](#) > Health Inspections

## CoffeeShop

September 1, 2015 — Routine Inspection

### Violations

- Improper food storage

### Inspections

Date	Inspection Type	Violations	Score
September 1, 2015	Routine	1	98
August 22, 2014	Routine	1	96
March 3, 2014	Routine	3	90
July 19, 2013	Routine	2	94

### Health Inspection

98

out of 100

### About Health Inspections

We collect public inspection data directly from your local health department. Due to the local health department's inspection schedule as well as the time it takes to pass that information on to us, it is possible that we may not display the most recent inspection data.

Please report any health complaints about this business such as potential food borne illnesses or any unreasonable delay and data inaccuracies via one of the methods below:

- Email
- Website

### About

[About Yelp](#)  
[Order Food on Eat24](#)  
[Careers](#)  
[Press](#)  
[Investor Relations](#)  
[Content Guidelines](#)  
[Terms of Service](#)  
[Privacy Policy](#)

### Discover

[The Weekly Yelp](#)  
[Yelp Blog](#)  
[Support](#)  
[Yelp Mobile](#)  
[Developers](#)  
[RSS](#)

### Yelp for Business Owners

[Claim your Business Page](#)  
[Advertise on Yelp](#)  
[Online Ordering from Eat24](#)  
[Yelp SeatMe](#)  
[Business Success Stories](#)  
[Business Support](#)  
[Yelp Blog for Business Owners](#)

### Languages

English ▾

### Countries

United States ▾

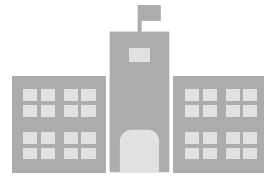
# Umbrella stand/Dust bin





# 自前主義からの脱却

従来



役所



住民

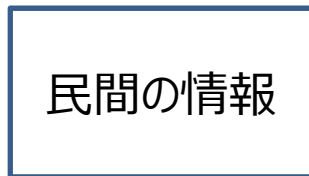
これから



役所



役所

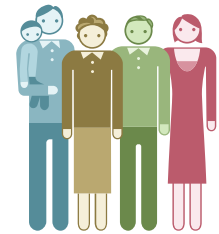


民間の情報

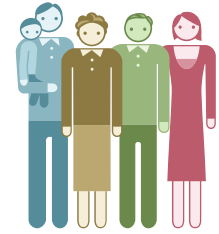
オープンデータ  
/サービスAPI

人々が日常的  
に使うサイトや  
サービス

他の  
サービス



住民



住民

**行政：コスト削減**

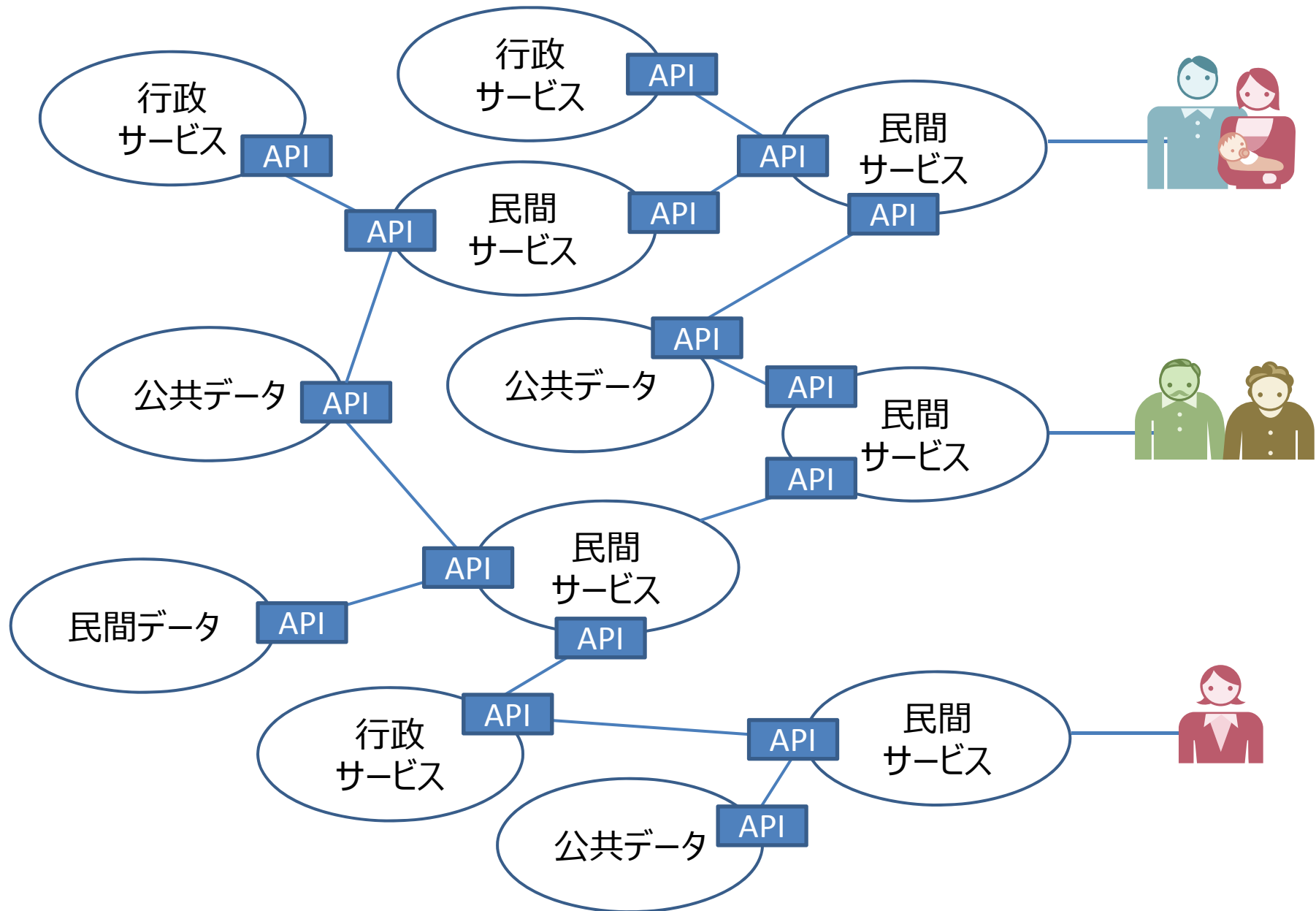
**住民：利便性向上**

**企業：ビジネスチャンス**

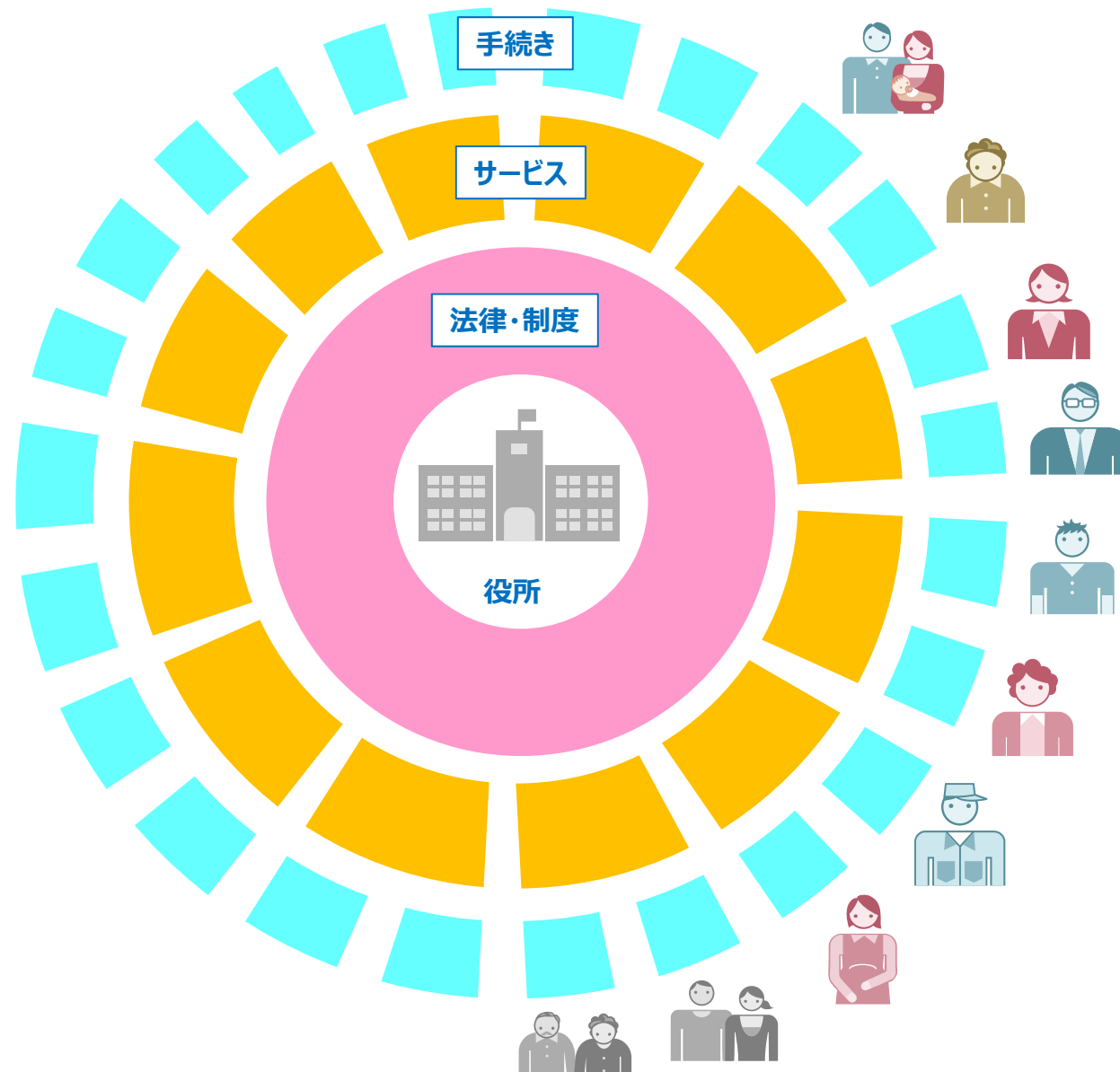
# 行政のすべての機能をAPI化すべき

第19回電子行政分科会(11/24)  
坂村構成員コメントメモより

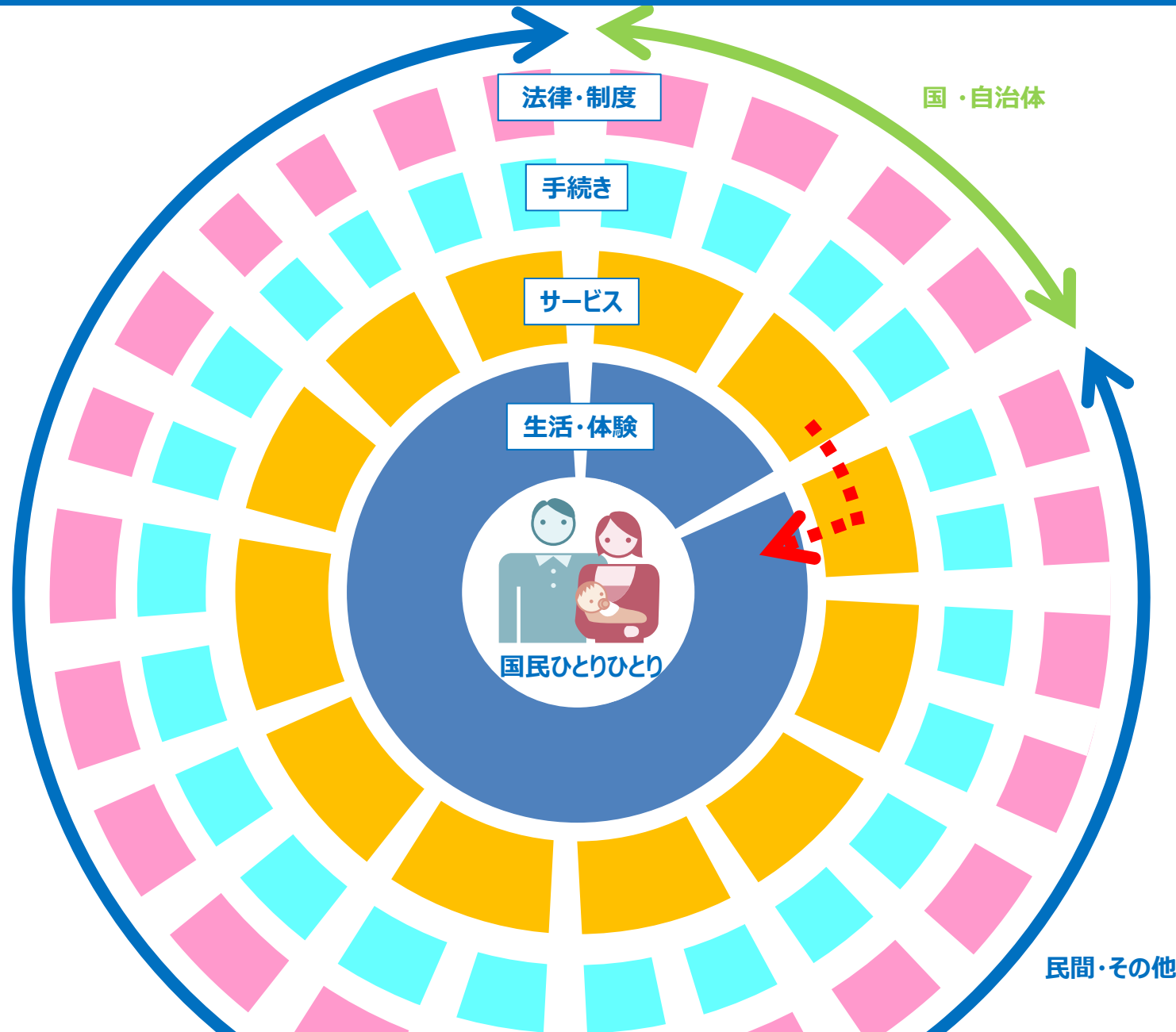
# APIエコノミー



# 従来の発想（役所中心）



# サービスデザイン（国民中心）



民間サービスの中に  
行政サービスを  
いかに組込んでもらうか

# サービスの変化

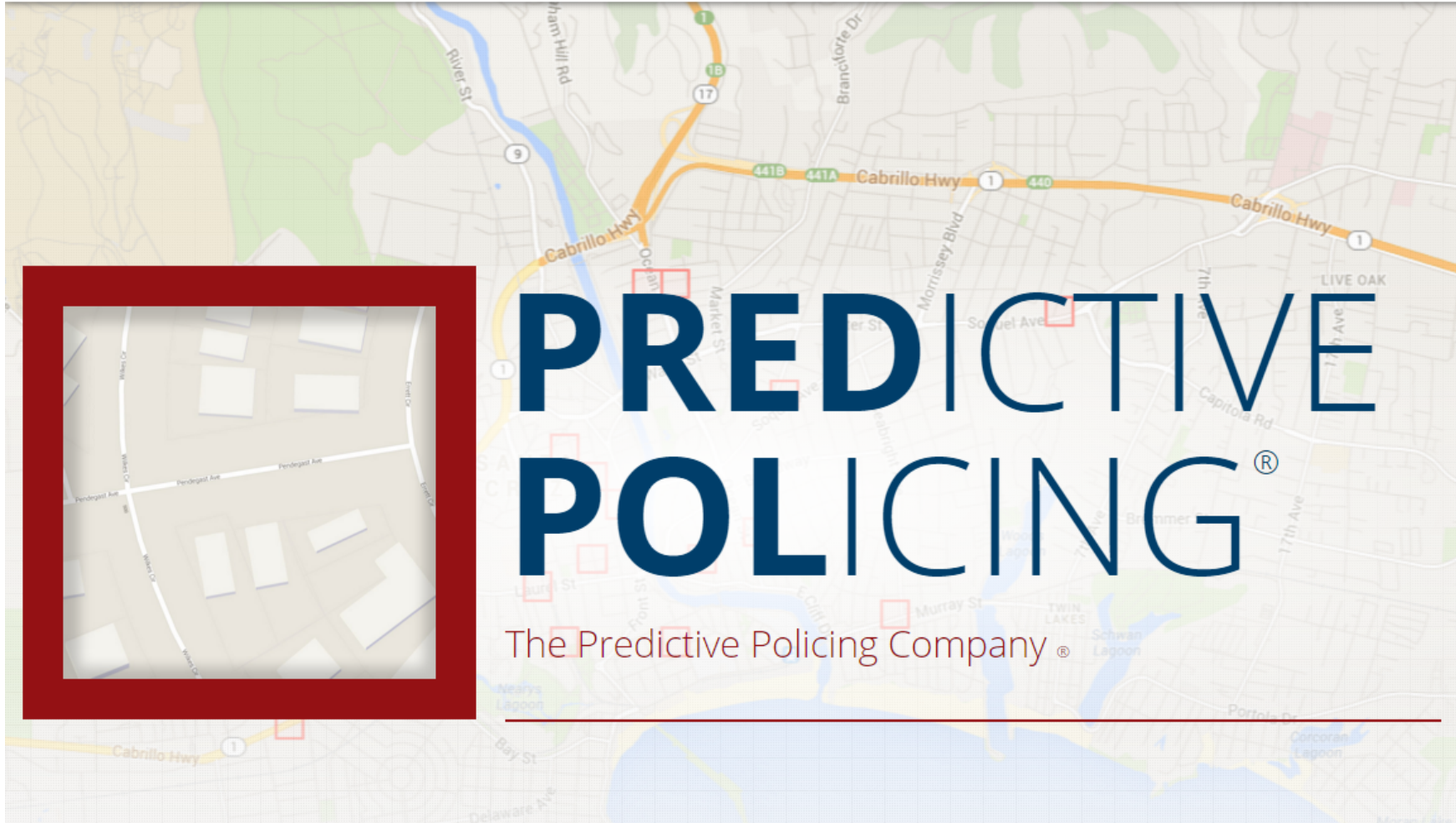


# 「予測・予防」

# 犯罪予測サービス「pledpol」



ABOUT HOW PREDPOL WORKS PROVEN RESULTS FOR ANALYSTS TECHNOLOGY PRESS  
CONTACT US BLOG







# 火災発生予測

## THE WALL STREET JOURNAL.

Subscribe Now | Sign In

US \$1 FOR 3 MONTHS

Home World U.S. Politics Economy Business Tech Markets Opinion Arts Life Real Estate Q

<  **Dyn Says Cyberattack Has Ended, Investigation Continues**  **Visa Taps Blockchain for Cross-Border Payment Plan**  **Airbnb Revises New York Rules Amid Possible Legislation**  >



DIGITS

# How New York's Fire Department Uses Data Mining

By **ELIZABETH DWOSKIN**

Jan 24, 2014 2:12 pm ET

New York City has about a million buildings, and each year 3,000 of them erupt in a major fire. Can officials predict which ones will go up in flames?

The New York City Fire Department thinks it can use data mining to do that. Analysts at the department say that some buildings are linked to characteristics that make them more likely to have a fire

### Recommended Videos

1. **The June: An Oven With a Mind of Its Own**
2. **Star Shower Price War Challenges Online Retailers**



出所 : THE WALL STREET JOURNAL

<http://blogs.wsj.com/digits/2014/01/24/how-new-yorks-fire-department-uses-data-mining/>

# 「マスから個」

# 自動車保険「PROGRESSIVE」

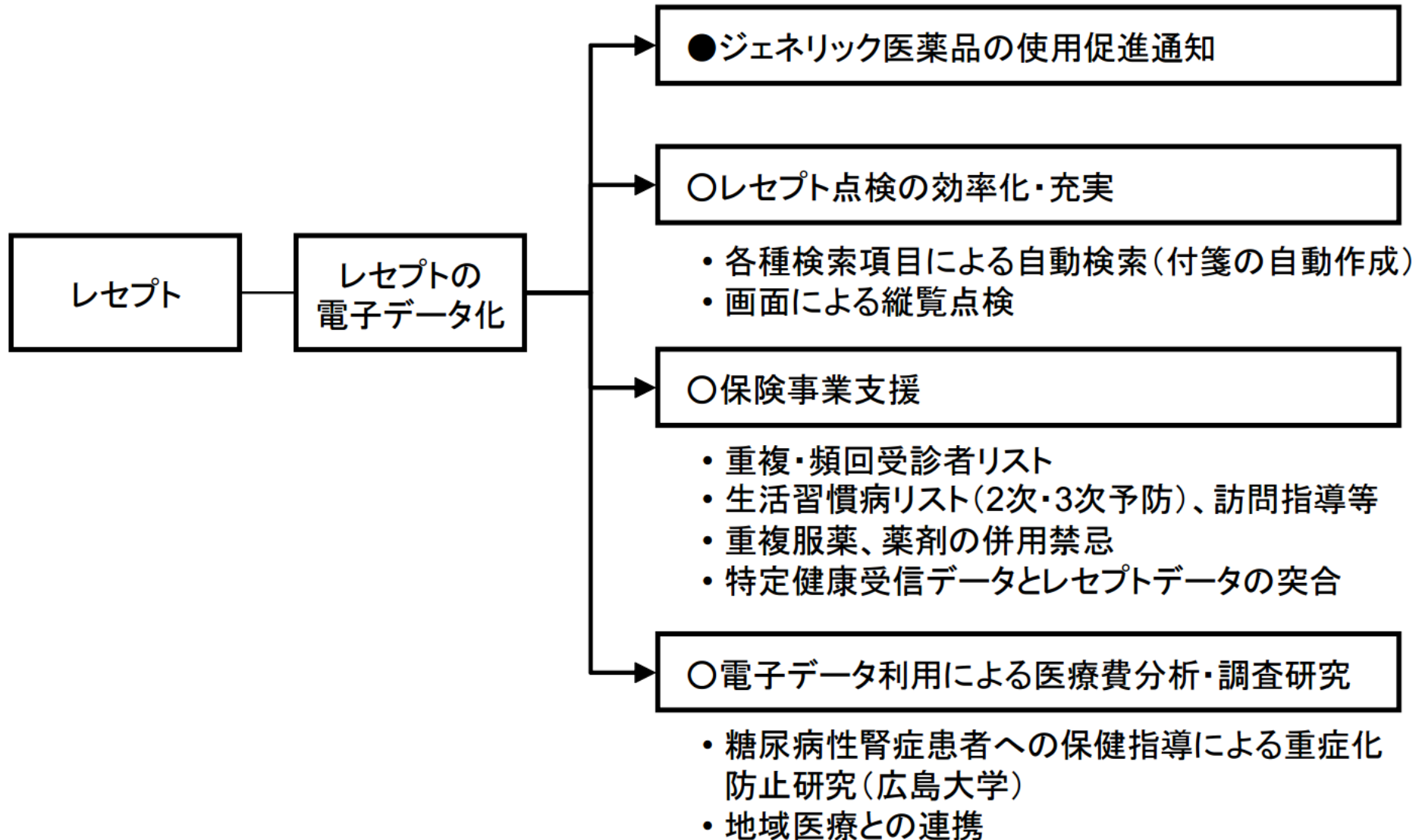
The screenshot shows the Progressive website's Snapshot feature. At the top, the Progressive logo is on the left, and navigation links for 'Insurance', 'Claims', and 'About' are in the center. On the right, there is a phone number '1-855-347-3939' and a 'Log In' button. The main content area features a dark blue background with the text 'Snapshot®' and 'Your safe driving habits can boost your savings'. Below this, there is a white input field for 'Zip Code' and a blue 'Quote & Save' button. At the bottom of this section, there are two links: 'View Snapshot Results >' and 'Enroll in 30-Day Trial >'. The footer contains four navigation links: 'AUTO INSURANCE', 'WHY PROGRESSIVE', 'WAYS TO SAVE' (which is underlined), and 'COVERAGES'. The background image shows a hand holding a white and blue ring device.

## The fair way to pay for car insurance

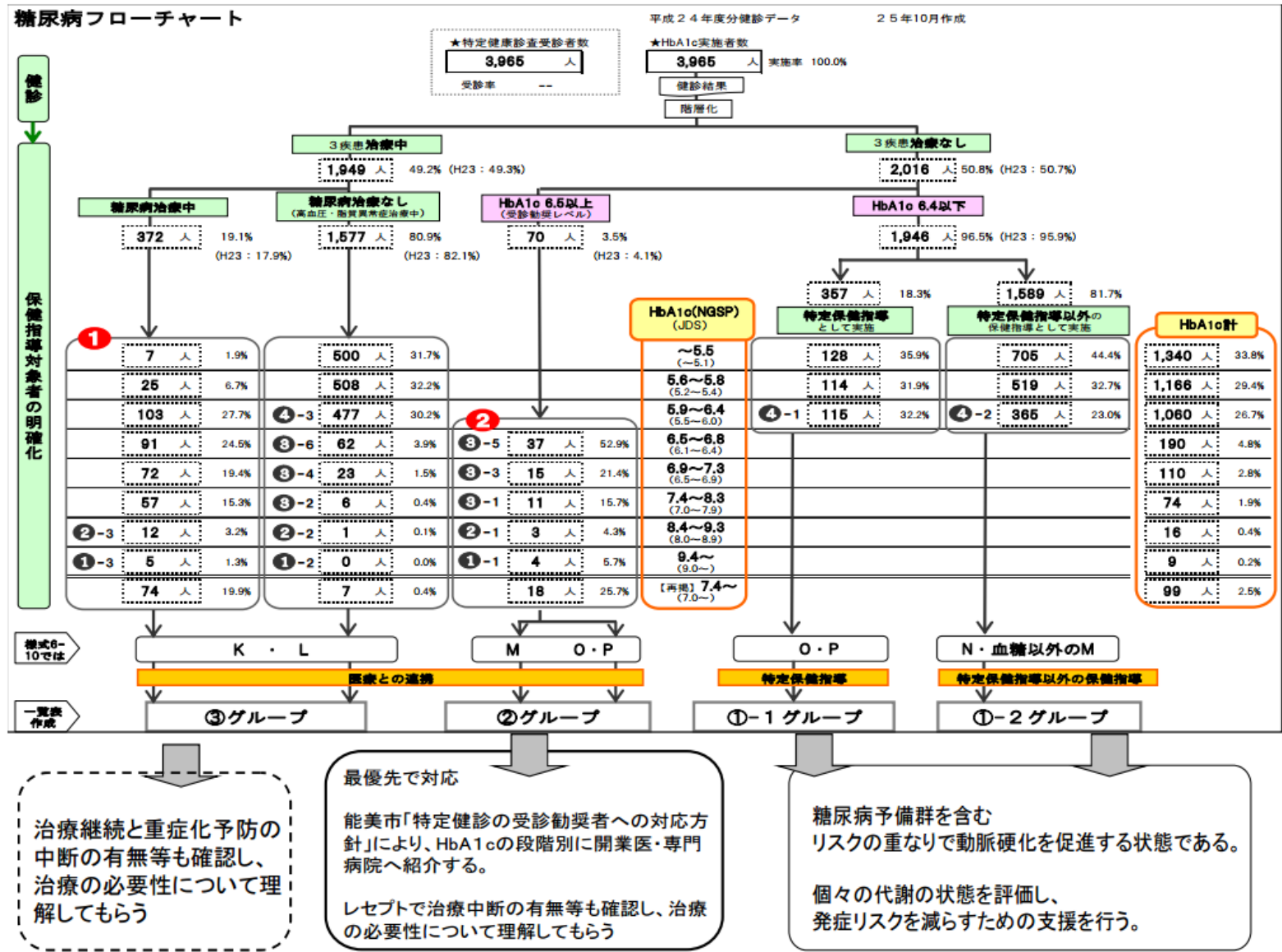
It just makes sense—insurance should be based partly on how you actually drive, rather than just on traditional factors like where you live and what kind of car you have.

<https://www.progressive.com/auto/snapshot/>

# 呉市の取り組み



# 糖尿病重症化予防（石川県能美市）



出所：糖尿病の重症化予防の取り組み（石川県 能美市役所 健康推進課 川本素子）  
<http://www.mhlw.go.jp/file/06-Seisakujouhou-12600000-Seisakutoukatsukan/0000073206.pdf>

# 糖尿病重症化予防（石川県能美市）

糖尿病管理台帳(H24. 2. 20更新)				H23	HbA1c	HbA1c/治療状況 高:高血圧、脂:高脂血、糖:糖尿										電話番号	訪問	備考					
個人コード	町内会	1:根上 2:寺井 3:辰口	地区担当	氏名	生年月日	性別	年度 末年齢	6.1以上	国保 喪失 日	健診 データ	H20	治療中	H21	治療中	H22	治療中	H23	治療中	電話番号	訪問	備考		
1	寺井町	2	川本			男	75	1			10.4	糖	8.3	糖	A	死亡							
2	寺井町	2	川本			女	75	1			10.3		B		6.8	高糖脂	7.3	高糖脂			コントロール不良H23予定	★学習会	
3	緑町	2	川本			男	71	1			9.5	糖	9.5	糖								健診受診勧奨不在(H22・H23)	
4	九谷町	2	川本			男	71	1			9	高糖					8.7	高糖			健診受診勧奨不在(H22・H23) コントロール不良H23予定	★学習会	
5	旭町	2	川本			女	75	1			8	糖脂										健診受診勧奨不在(H22・H23)	
6	寺井町	2	川本			男	60	1					11.5	糖	9.1	糖脂	8.1	糖脂			コントロール不良H22・H23 コントロール不良H23予定	★学習会	
7	寺井町	2	川本			男	68	1					10.7		訪問 [5.9]	糖	訪問 [6.5]	糖			コントロール不良H22 健診受診勧奨H23		
8	寺井町	2	川本			男	76	1					10.7	糖脂		後期		死亡				コントロール不良H22	
9	寺井町	2	川本			男	55	1					9.4		7.1	糖		死亡				コントロール不良H22	
10	寺井町	2	川本			男	69	1					8.4		8.9	糖	7.8	糖			コントロール不良H22・H23 コントロール不良H23予定	★学習会	
11	寺井町	2	川本			男	67	1		ドック	7.3	糖	8.4	糖		糖	5.6	糖				健診受診勧奨不在(H23)	
12	旭町	2	川本			男	73	1			6.9	糖	8.1	糖	7.5	糖						コントロール不良H22	要介護2
13	寺井町	2	川本			男	77	1			5.7	高糖	7.9	高糖	8.5	後期	6.3	後期					
14	寺井町	2	川本			女	72	1			6.8	高糖脂	7.8	高糖		糖		糖			健診受診勧奨H22(電話) コントロール不良H23		
15	寺井町	2	川本			男	74	1			6.7	糖脂	7.4	糖脂	7.7	高糖脂	7.7	高糖				コントロール不良H23予定	★学習会
16	寺井町	2	川本			女	70	1			7	糖	7.3	糖	7.6	糖		糖			コントロール不良H22・H23 コントロール不良H23予定	★学習会	
17	寺井町		川本			女	70	1									7.7	高糖脂				コントロール不良H23予定	★学習会
18	寺井町	2	川本			女	75	1			6.8	高糖脂	6.9	高糖脂	7.3	高糖脂						コントロール不良H23予定	★学習会
19	九谷町	2	川本			男	63	1							6.7	脂	7	脂				コントロール不良H23予定	★学習会

出所：糖尿病の重症化予防の取り組み（石川県 能美市役所 健康推進課 川本素子）

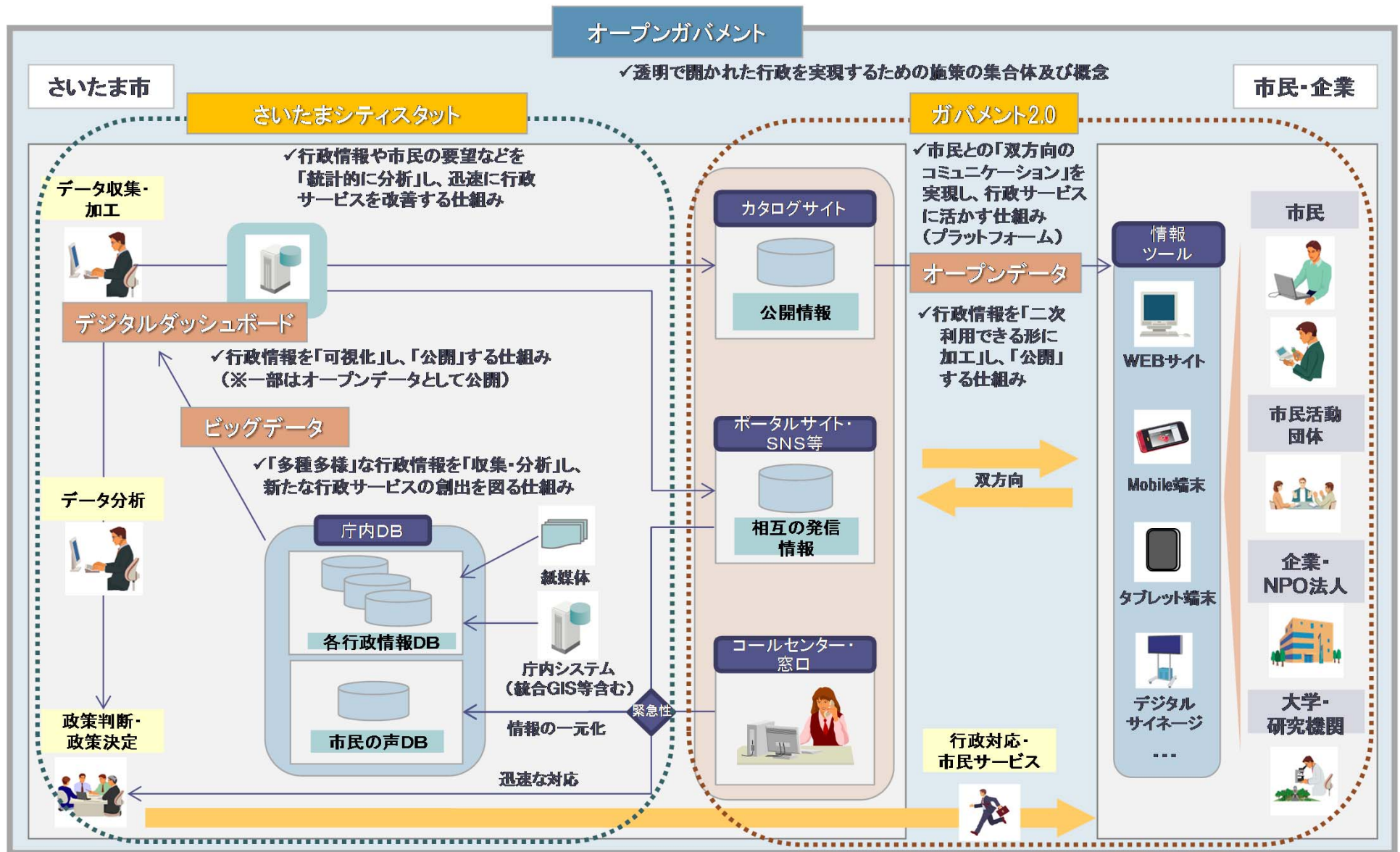
(<http://www.mhlw.go.jp/file/06-Seisakujouhou-12600000-Seisakutoukatsukan/0000073206.pdf>)



# 国保未加入問題への対応

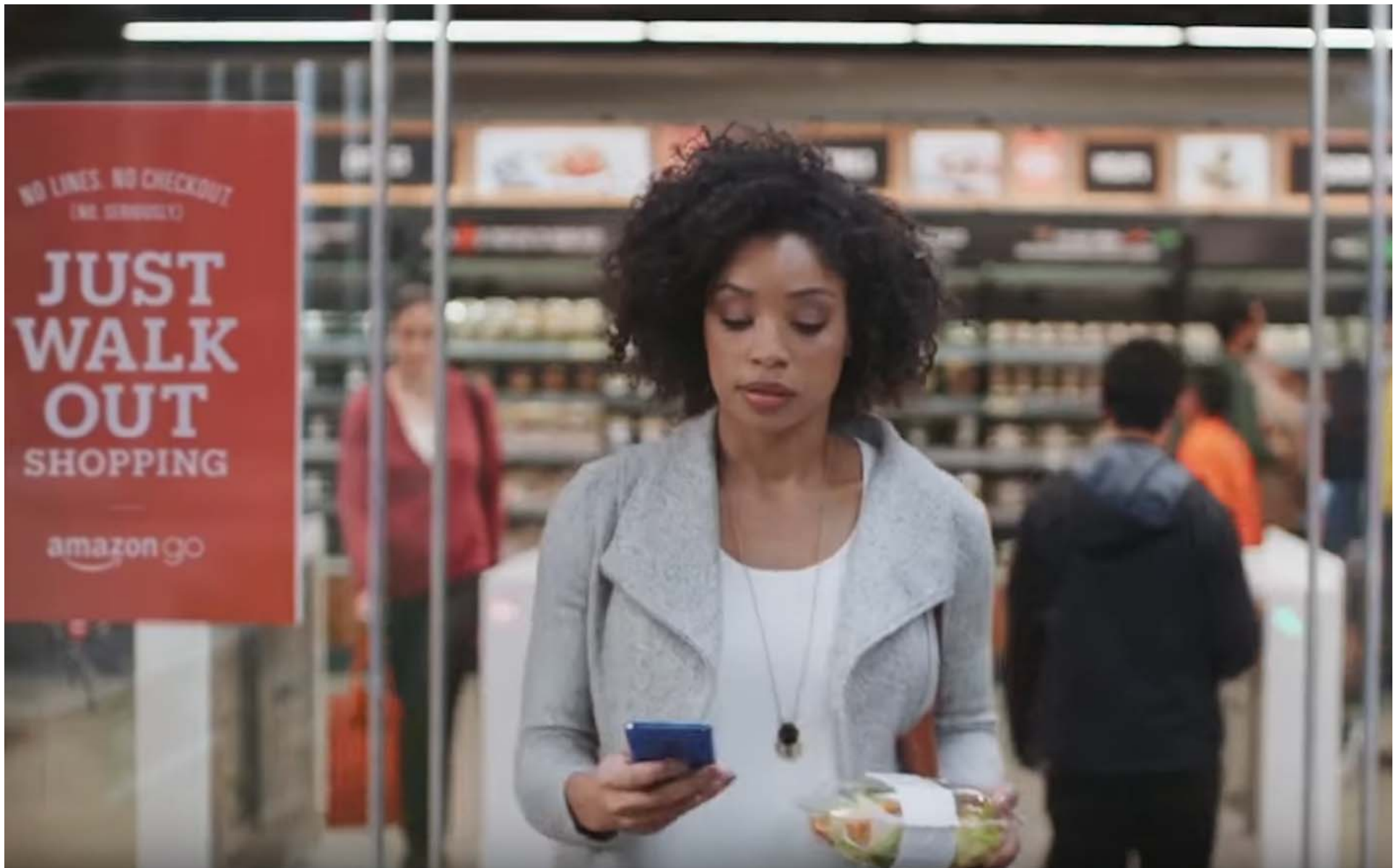


# さいたま市の取組み



# データ活用で サービスが変わる

# 「Amazon Go」

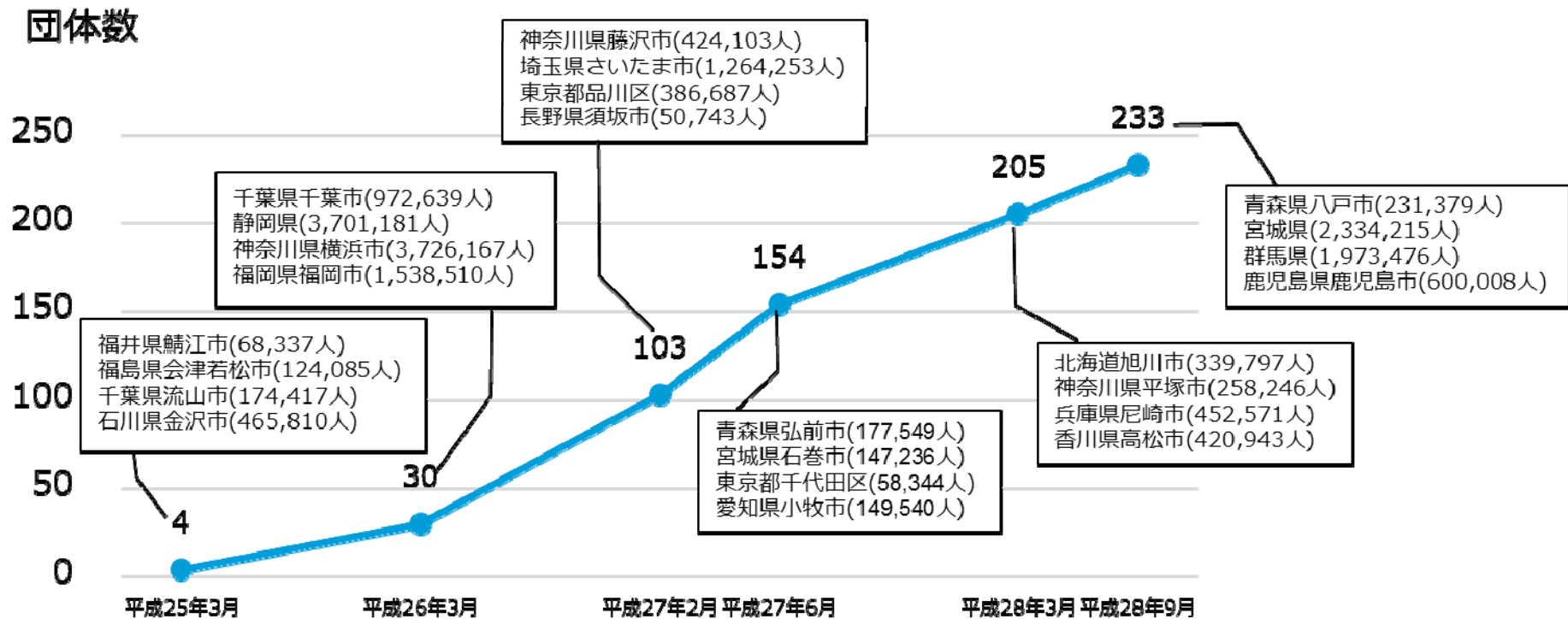


<https://www.youtube.com/watch?v=NrmMk1Myrxc>

データ活用の重要性が  
ますます高まる

# これからの オープンデータの進め方

# オープンデータに取り組む自治体数



出所：内閣官房IT総合戦略室資料

# 中小規模自治体の オープンデータ化を どう進めるか



# 都道府県単位で とりまとめる

# 静岡県

ふじのくにオープンデータカタログ

ログイン 0618008

Open Data Catalog Shizuoka

検索

メニュー

- トップページ
- 公開データはこちらから！
- 利用規約
- その他（利活用事例）
- ご意見・ご感想はこちらへ

リンクリスト

静岡県公式ホームページ  
統計センターしずおか  
静岡県統合基盤GIS  
DATA GO JP | 日本政府版オープンデータカタログ  
Open DATA METI | 経済産業省のオープンデータカタログ  
クリエイティブ・コモンズ・ライセンス (CCライセンス)  
しずおかオープンデータ推進協議会  
(一社)社会基盤情報流通推進協議会

運営

静岡県政策企画部情報統計局情報政策課  
TEL: 054-221-2360  
Mail: i-seisaku@pref.shizuoka.lg.jp

Welcome to Open Data Catalog Shizuoka!

ようこそ、ふじのくにオープンデータカタログへ！

静岡県では、国の「電子行政オープンデータ戦略」（平成24年7月4日高度情報通信ネットワーク社会推進戦略本部決定）を踏まえ、二次利用可能なデータの公開環境を整備し、実際に公開を進めることで、行政の透明性の向上を図るとともに、公開データを利活用したビジネスが展開される環境を整え、オープンデータによる経済活性化の促進を図っていきます。

お知らせ

「ふじのくにオープンデータカタログ」は静岡県がオープンデータを実践するために設置したサイトです。本サイトは、データ活用に関心がある方々から色々なご意見をいただくことで、使いやすいサイトにしていくとともに、いただいたコメントを踏まえ、柔軟な修正をしていくことを考えております。そのため、本サイトは利用規約も含め、予告なく変更される可能性があります。

新着情報

最新 20件 RSS

<a href="#">地形図データ</a>	袋井市	12/09 11:32
<a href="#">沼津市公共施設情報</a>	沼津市	12/08 16:39
<a href="#">島田市地区別人口・世帯数 (H28.11末)</a>	島田市	12/07 10:49
<a href="#">島田市行政区別人口・世帯数 (H28.11末)</a>	島田市	12/07 10:49
<a href="#">島田市年齢別人口 (H28.11末)</a>	島田市	12/07 10:49
<a href="#">下田市公共施設情報 (建物)</a>	下田市	12/06 15:20
<a href="#">下田市公共施設情報 (基本)</a>	下田市	12/06 15:17
<a href="#">介護保険事業者【介護療養型医療施設 (療養病床等)】</a>	浜松市	12/05 15:26
<a href="#">介護保険事業者【介護老人保健施設 (老人保健施設)】</a>	浜松市	12/05 15:25
<a href="#">介護保険事業者【介護老人福祉施設 (特別養護老人ホーム)】</a>	浜松市	12/05 15:25
<a href="#">介護保険事業者【地域密着型介護老人福祉施設入居者生活介護】</a>	浜松市	12/05 15:24
<a href="#">介護保険事業者【認知症対応型共同生活介護 (グループホーム)】</a>	浜松市	12/05 15:24
<a href="#">介護保険事業者【地域密着型特定施設入居者生活介護】</a>	浜松市	12/05 15:23
<a href="#">介護保険事業者【特定施設入居者生活介護】</a>	浜松市	12/05 15:22
<a href="#">介護保険事業者【看護小規模多機能型居宅介護】</a>	浜松市	12/05 15:22
<a href="#">介護保険事業者【小規模多機能型居宅介護】</a>	浜松市	12/05 15:21
<a href="#">介護保険事業者【特定福祉用具販売】</a>	浜松市	12/05 15:20

# 福井県



組織・部署から探す | サイトマップ | サイト内検索

- 暮らし・環境
- 医療・福祉
- しごと・産業
- 観光・文化
- 教育・子育て
- 県政情報

ホーム > 県政情報 > 情報公開・条例・法規 > オープンデータ > 福井県オープンデータライブラリ

▼ ガイドナビを開く

いいね! 21

ツイートする

## 福井県オープンデータライブラリ

最終更新日 2016年11月1日 | ページID 025206

### 目次

- オープンデータとは
- 公開データ・アプリ一覧
- 平成28年度アプリコンテスト
- 福井県・県内17市町が勝手に表彰を受賞しました
- オープンデータモデル事業
- オープンデータコンテスト
- ふくいオープンデータフォーラム
- 福井県オープンデータライブラリ利用規約
- 個人情報の取扱い
- お問い合わせ・ご要望・ご連絡等

### オープンデータとは

オープンデータとは、公共データを、営利・非営利を問わず、誰もが自由に再利用を可能な形で公開することです。

福井県では、国の「電子行政オープンデータ戦略」(平成24年7月4日高度情報通信ネットワーク社会推進戦略本部決定)を踏まえ、公共データの公開環境を整備し、実際に公開を進めることで、行政の透明性の向上を図るとともに、公開データを利活用したビジネスが展開される基盤を整え、オープンデータによる社会・経済の活性化の促進を目指しています。

[目次に戻る](#)

### 公開データ・アプリ一覧

以下のボタンをクリックすることで、それぞれの一覧ページにジャンプします。

[公開データ一覧](#)

[アプリ一覧](#)

# 埼玉県

Open Data Saitama  
埼玉県オープンデータポータルサイト

彩の国 埼玉県  
Saitama Prefecture



ホーム データカタログ

埼玉県オープンデータポータルへようこそ！  
埼玉県に関するオープンデータを検索できます。



オープンデータを検索

検索

196

データセット

28

組織

17

グループ

76

タグ



行財政



運輸・観光



教育・文化  
スポーツ・生活



社会保障・衛生



企業・家計・経済



その他



オープンデータとは？  
About Open Data

新着情報 What's New?

2016年12月13日 【杉戸町】保育園・幼稚園情報

データ追加

2016年12月12日 【戸田市】景観情報

データ追加

<https://opendata.pref.saitama.lg.jp/>

テーマによっては  
全国規模でとりまとめる

# 「地盤情報」(全国地質調査業協会連合会ほか)

こうち地盤情報公開サイト  
高知地盤情報利用連絡会

ホーム サイトの使い方

地盤情報 (ボーリング・土質試験)

- ▶ ボーリング
  - ✓ 国
  - ✓ 都道府県
  - ✓ 市区町村
  - ✓ 団体
- ▶ 土質試験
- ▶ 検索

地盤情報

地盤・防災情報

高知 I C

高知南 I C

鏡川

尾山 306

平野

△ 154

Google

地図データ 地理院地図 利用規約

引用元	高知実証フィールド
固有コード	BEDGSK19990006
調査名称	平成10年度唐谷地区地質調査業務
発注者名	国土交通省四国地方整備局土佐国道事務所
受注会社名	梶谷エンジニア(株)関西支店
掘削住所	高知県高知市仁井田
調査終了日	1999-03-01
孔口高さ	T.P. 40.3 m
掘進長	27 m
孔内水位	16.3 m
地質名称	表土 岩盤
N値 (低)	0.2
N値 (高)	14.5 m / 50 回 / 10 cm (N値50以上)
試験名称	ルンオン試験 孔内水平載荷試験 透水試験 P波試験 S波試験 試料採取 地下水検層試験
ボーリングデータ	閲覧するにはここをクリックして下さい
電子柱状図	閲覧するにはここをクリックして下さい

# データプロバイダーの育成

# 「カーリル」

全国の図書館の蔵書・貸出情報

日本最大の図書館検索  
**カーリル**  
梅川浩 さがす

借りたい一冊、見つかる!  
カーリルは全国6,000以上の図書館からリアルタイムの貸出状況を簡単に検索できるサービスです。

1 図書館を選んで 2 本を探して 3 図書館へ行こう

<https://calil.jp/>

図書館API

テイクストック  
街の書店、図書館にある本をさがそう  
本をさがす

<https://takestock.jp/>

図書館横断  
検索サービス

書店在庫  
情報サービス  
「テイクストック」



# 自治体間でデータを 共有するメリット

# 「OPENGOV」



Departments

Login Help Share

To view both current and historical budget publications, click here: [cityofpaloalto.org/gov/depts/asd/budget.asp](http://cityofpaloalto.org/gov/depts/asd/budget.asp)

**Annual**

Current Year

SHOW  
Expenses

BROKEN DOWN BY  
Departments

FILTERED BY All

Funds

Departments

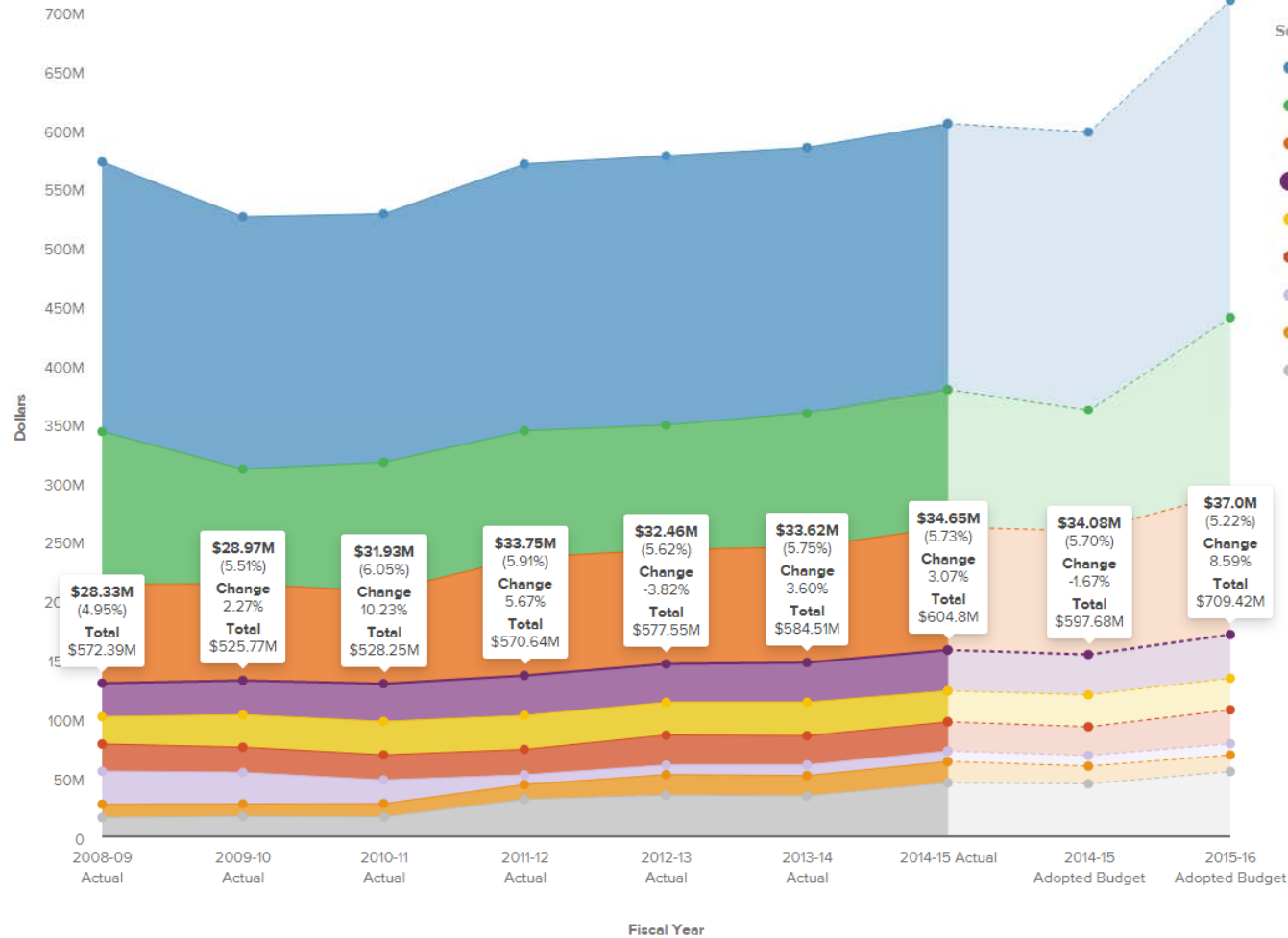
Expense Type

FISCAL YEAR  
2009 2016



Sort Large to Small

- Utilities
- Public Works
- Non-Departmental
- Police
- Fire
- Community Services
- Administrative Services
- Planning and Community
- More (11 grouped)



Advanced

地域の課題を  
官民で協力して解決  
(ソーシャル・インパクト・ボンド)

# LOCAL GOOD YOKOHAMA

LOCAL GOOD YOKOHAMA

キーワード  地域を知る 応援する 3Dマップ [新規登録/ログイン](#)

---

### 年間にスポーツをした人の割合

**障がい者のスポーツ・レクリエーション実施状況**

過去1年間にスポーツ・レクリエーションを行った人の割合を障がい者と健常者と比較したグラフです...

[グラフ](#)

### 障がい者の健常者とのスポーツ・レクリエーションの実施状況

**障がい者の健常者とのスポーツ・レクリエーションの実施状況**

障がい者の健常者とのスポーツ・レクリエーションの実施有無を障がい別にまとめたグラフです。ス...

[グラフ](#)

### 障がい者のスポーツ・レクリエーション実施への障壁

**障がい者のスポーツ・レクリエーション実施への障壁**

[グラフ](#)

### 人口と犯罪から横浜を見る

**人口と犯罪から横浜を見る**

【作品概要】 このグラフィックでは横浜市民の防犯意識を高めるために人口や犯罪の数や種類を表し...

[インフォグラフィックス](#)

### 横浜市に20代を呼ぼう！

**横浜市に20代を呼ぼう！**

【作品概要】 今後、横浜市の人口は減少すると予想されています。その中で、特徴的な土地である西...

[データビジュアライズ](#)

### 災害へ

**災害へ**

【作品概要】

[イン](#)

### 平成25年度

**平成25年度**

### 子育て、共生社会

**子育て、共生社会**

みんなで創る！横浜のソーシャルインクルージョン拠点～「アンブレラ関内」プロジェクト

### 支援期間終了、締切済み

**支援期間終了、締切済み**

まちづくり、共生社会

最低必要金額 300,000円

目標金額 450,000円

募集終了まで 0日

### 支援期間終了、締切済み

**支援期間終了、締切済み**

まちづくり、共生社会

最低必要金額 350,000円

目標金額 520,000円

募集終了まで 0日

### 支援期間終了、締切済み

**支援期間終了、締切済み**

子育て、共生社会

みんなで創る！横浜のソーシャルインクルージョン拠点～「アンブレラ関内」プロジェクト

### 支援期間終了、締切済み

**支援期間終了、締切済み**

まちづくり、共生社会

「障害福祉」から世界を変える「カブロボの作り方」出版プロジェクト

<https://cf.yokohama.localgood.jp/>

44

# テスト環境の提供

# 「eGovlab testbed」 (ストックホルム大学)



About us What's up Co-creation & Open Data **Testbed** Applied Research Education Contact us

**A national research, development, demonstration and test environment for public innovation of eServices and processes.**



What is the eGovlab testbed?

Who can use the Testbed?

What are the Testbed activities?

Why are Testbed services important?

eGovlab invites national agencies and organizations to develop and test new technologies at our testbed. At eGovlab we analyze the data and create new technologies for sharing, communicating and integrating open data to better understand and prepare for future eServices in eGovernance. Our objective is to create a strong, open environment to test upcoming innovations in eGovernment service delivery.

Feel free to contact us for more information



## What is the eGovlab testbed?

An innovation lab. A test environment. A high tech hub. A testbed is a platform for experimentation of large development projects that allow rigorous, transparent, and replicable testing of scientific theories, computational tools, and new technologies. eGovlab sees new technologies, open data and analytics as an important growth area and vital to making Stockholm the smartest city.

<http://www.egovlab.eu/index.php/en/testbed>

# 人材育成

# 自治体職員向けオープンデータ研修 (VLED)



出所：VLED資料より



## 政府/総務省に期待すること

- フォーマット共通化
- データプロバイダー育成
- 全国・都道府県単位でのデータポータルサイト整備支援
- API連携サービス育成
- データ/サービステスト環境提供
- 人材育成

**Fin.**