

# イ号国営公園運営維持管理業務の 概要について

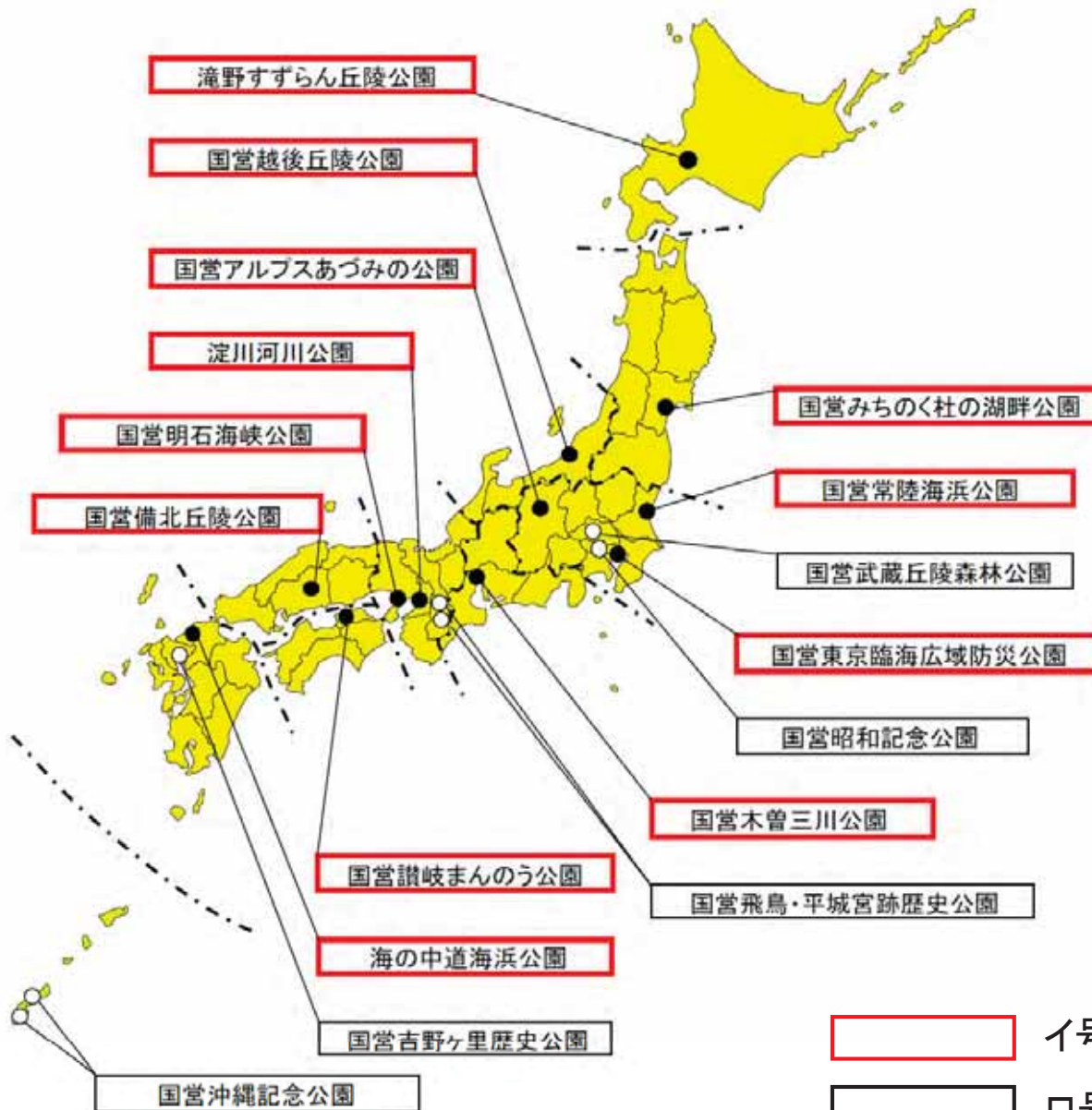
---

国土交通省 都市局

公園緑地・景観課

平成27年3月

# 国営公園の位置



●イ号公園:一の都府県の区域を超えるような広域の見地から設置 (12ヶ所)  
 ○ロ号公園:国家的な記念事業又は我が国固有の優れた文化的資産の保存及び活用を図るために設置(5ヶ所)

イ号公園(今回対象)  
 ロ号公園

国営公園位置図

# 国営公園維持管理業務における市場化テスト(官民競争入札への移行) 国土交通省

- 国営公園維持管理業務においては、平成19年度以降、競争性のある入札手続への移行や、民間事業者参入促進のための入札参加資格要件の緩和など、順次見直しを行ってきている。
- 現在、全公園の維持管理業務において「公共サービス改革法」に基づく民間競争入札(総合評価方式一般競争入札)を実施。

## イ号公園(広域的な見地から設置;12公園)

- ～H18まで 競争性のない随意契約((財)公園緑地管理財団等)
- H19～ 「公募」方式 財団以外の参加者の有無を確認

「公共サービス改革基本方針」(H21.7.10改定 閣議決定)  
イ号公園のうち概成する「滝野すずらん丘陵公園」及び「国営東京臨海広域防災公園」の2公園における維持管理業務について、民間競争入札を実施。

- H22～ 2公園で「総合評価方式一般競争入札」を試行  
(その他の10公園は企画競争)

「公共サービス改革基本方針」(H22.7.6改定 閣議決定)  
H24【ロ号】またはH25【イ号】の契約更新時に、**全ての公園の維持管理業務**において「**公共サービス改革法**」に基づく民間競争入札(総合評価方式一般競争入札)を実施

### 市場化テスト1期目(H22試行の2公園は2期目)

- H24 12公園で「総合評価方式一般競争入札」を実施
- H25～ 落札者による事業を実施(H27までの3箇年)

### 市場化テスト2期目(H22試行の2公園は3期目)

- H27 12公園で「総合評価方式一般競争入札」を実施
- H28～ 落札者による事業を実施

## ロ号公園(国家的記念事業等として設置;5公園)

- ～H20まで 競争性のない随意契約((財)公園緑地管理財団等)
- H21 企画競争

### 市場化テスト1期目

- H23 5公園で「総合評価方式一般競争入札」を実施
- H24～ 落札者による事業を実施(H26までの3箇年)

### 市場化テスト2期目

- H26 5公園で「総合評価方式一般競争入札」を実施
- H27～ 落札者による事業を実施

## 公園管理者(地方整備局等)



公園施設の  
設置・管理許可

特定公園施設の  
設置・管理協議

運営維持管理業務(今回の対象業務)

受託者(民間競争入札により落札)

【一元的管理方針のもと多岐にわたる業務の総合調整】

### 全体のマネジメント及び企画立案

- |   |  |
|---|--|
| <p>1) マネジメント</p> <ul style="list-style-type: none"> <li>・業務全体の計画立案</li> <li>・業務全体の総合調整、進捗管理</li> <li>・臨機の措置</li> <li>・入園料等徴収、入退園管理 等</li> </ul> | <p>2) 企画運営管理</p> <ul style="list-style-type: none"> <li>・行催事企画運営・広報</li> <li>・ボランティア活動調整</li> <li>・利用案内</li> <li>・巡視・救護 等</li> </ul> |
|---|--|

### 施設・設備維持管理

- ・建物管理
- ・工作物管理
- ・建物・工作物設備管理
- ・清掃 等

### 植物管理

- ・除草、外来種の除去
- ・施肥、灌水
- ・樹木の剪定 等

委託費により実施

### 収益施設等運営

- ・売店
- ・軽飲食
- ・サイクリング
- ・駐車場
- ・自主事業 等

収益(独立採算)  
により実施

土日祝日を含めた  
通年管理

特定公園施設  
(都市再生機構  
設置)

入園料等

国庫一般会計へ納入

使用料等

# 国営滝野すずらん丘陵公園の概要

所在地 : 北海道札幌市  
事業着手 : 昭和53年度  
第1期開園 : 昭和58年度  
計画面積 : 約395.7ha  
供用面積 : 約395.7ha  
年間入園者数 : 約52万人(平成25年度)



溪流ゾーン



森の観察デッキ



カントリーガーデン



ソリゲレンデ(チューブそり)

# 国営みちのく杜の湖畔公園の概要

所在地：宮城県柴田郡川崎町  
事業着手：昭和56年度  
第1期開園：平成元年度  
計画面積：約647ha  
供用面積：約647ha  
年間入園者数：約74万人(平成25年度)



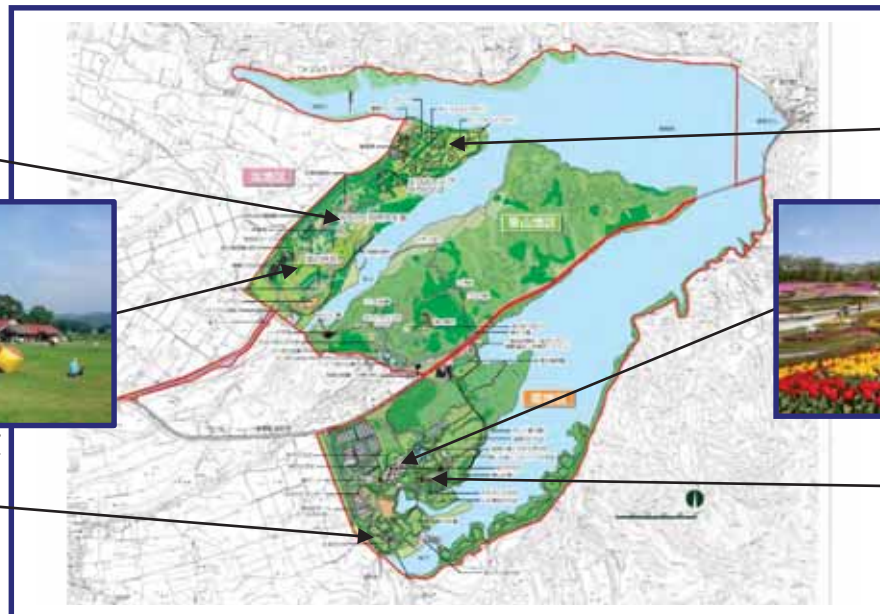
みちのく自然共生園



風の草原



ふるさと村



エコキャンプみちのく



彩のひろば



わらすこひろば

# 国営常陸海浜公園の概要

- 所在地 : 茨城県ひたちなか市
- 事業着手 : 昭和54年度
- 第1期開園 : 平成3年度
- 計画面積 : 約350ha
- 供用面積 : 約192ha
- 年間入園者数 : 約148万人(平成25年度)



ひたちなか自然の森



たまごの森



みはらしの丘



大草原

# 国営東京臨海広域防災公園の概要

所在地 : 東京都江東区  
事業着手 : 平成15年度  
第1期開園 : 平成22年度  
計画面積 : 約6.7ha  
供用面積 : 約6.7ha  
年間入園者数 : 約48万人(平成25年度)



エントランス広場



本部棟



ヘリポート



多目的広場



# 国営アルプスあづみの公園の概要

所在地：長野県安曇野市、大町市、松川村

事業着手：平成2年度

第1期開園：平成16年度

計画面積：約348ha

供用面積：約148ha

年間入園者数：約38万人(平成25年度)



ガイドセンター



段々原っぱ



堀金・穂高地区



大町・松川地区



インフォメーションセンター



森の体験舎

# 国営越後丘陵公園の概要

所在地：新潟県長岡市  
 事業着手：平成元年度  
 第1期開園：平成10年度  
 計画面積：約399ha  
 供用面積：約298ha  
 年間入園者数：約54万人(平成25年度)



緑の千畳敷



香りのばら園



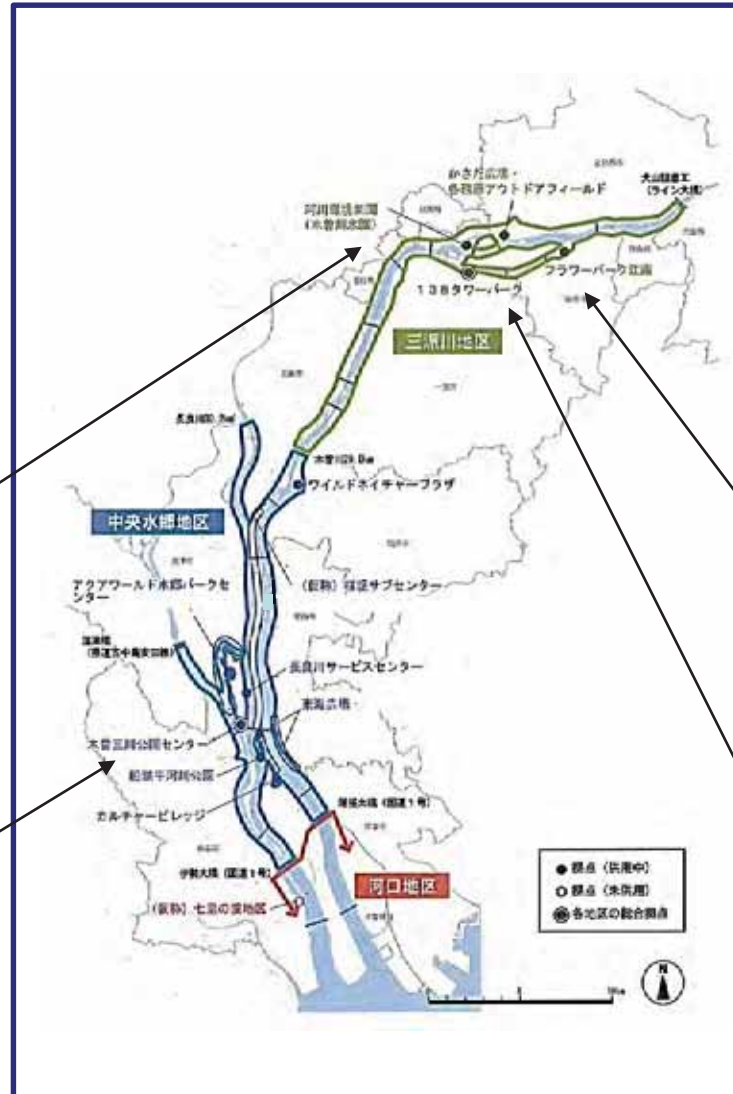
フォーリーの丘



古民家周辺

# 国営木曽三川公園の概要

所在地：岐阜県海津市、愛知県一宮市、三重県桑名市他  
 事業着手：昭和55年度  
 第1期開園：昭和62年度  
 計画面積：約6,100ha  
 供用面積：約271ha  
 年間入園者数：約934万人  
 (平成25年度)



河川環境楽園(木曽川水園)



木曽三川公園センター



フラワーパーク江南



138タワーパーク

# 国営淀川河川公園の概要

所在地：大阪府大阪市～京都府八幡市

事業着手：昭和47年度

第1期開園：昭和48年度

計画面積：約1,216ha

供用面積：約239ha

年間入園者数：約564万人(平成25年度)



太間地区



西中島地区



背割堤地区



枚方地区

# 国営明石海峡公園の概要

- 所在地 : 兵庫県淡路市及び神戸市
- 事業着手 : 平成5年度
- 第1期開園 : 平成13年度
- 計画面積 : 約330ha
- 供用面積 : 淡路地区 約40ha
- 年間入園者数 : 約39万人(平成25年度淡路のみ)



海のテラス



ポプラの丘



農家のにわ



棚田



<淡路地区>



<神戸地区>

# 国営備北丘陵公園の概要

所在地 : 広島県庄原市  
事業着手 : 昭和57年度  
第1期開園 : 平成7年度  
計画面積 : 約340ha  
供用面積 : 約340ha  
年間入園者数 : 約47万人(平成25年度)



花の広場



ひばの里 農家



湖畔サイクリングコース



きゅうの森

# 国営讃岐まんのう公園の概要

所在地 : 香川県仲多度郡まんのう町  
事業着手 : 昭和59年度  
第1期開園 : 平成10年度  
計画面積 : 約350ha  
供用面積 : 約350ha  
年間入園者数 : 約53万人(平成25年度)



満濃池展望遊歩道



自然生態園



芝生広場



花巡りの丘

# 国営海の中道海浜公園の概要

所在地 : 福岡県福岡市  
事業着手 : 昭和51年度  
第1期開園 : 昭和56年度  
計画面積 : 約540ha  
供用面積 : 約294ha  
年間入園者数 : 約207万人(平成25年度)



動物の森



大芝生広場(花の丘)



環境共生の森



子供の広場  
(くじらぐも“ふわんポリン”)