

「ダイナミックマップ^o協調領域」構築に関する 課題及びConnected Carへの期待

2017年3月9日
ダイナミックマップ基盤企画株式会社

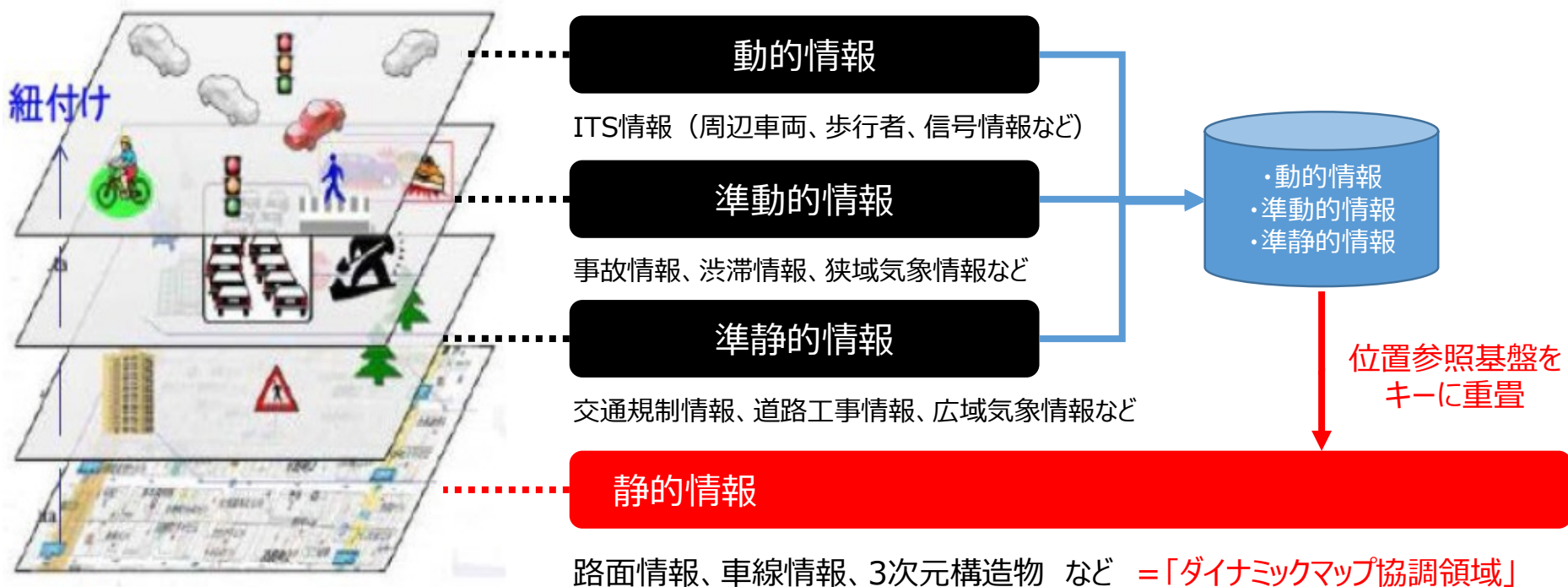
1. 「ダイナミックマップ協調領域」とは？
2. ダイナミックマップ協調領域構築に関する課題とは？

＜参考＞ダイナミックマップ基盤企画株式会社 会社概要

1. 「ダイナミックマップ協調領域」とは？

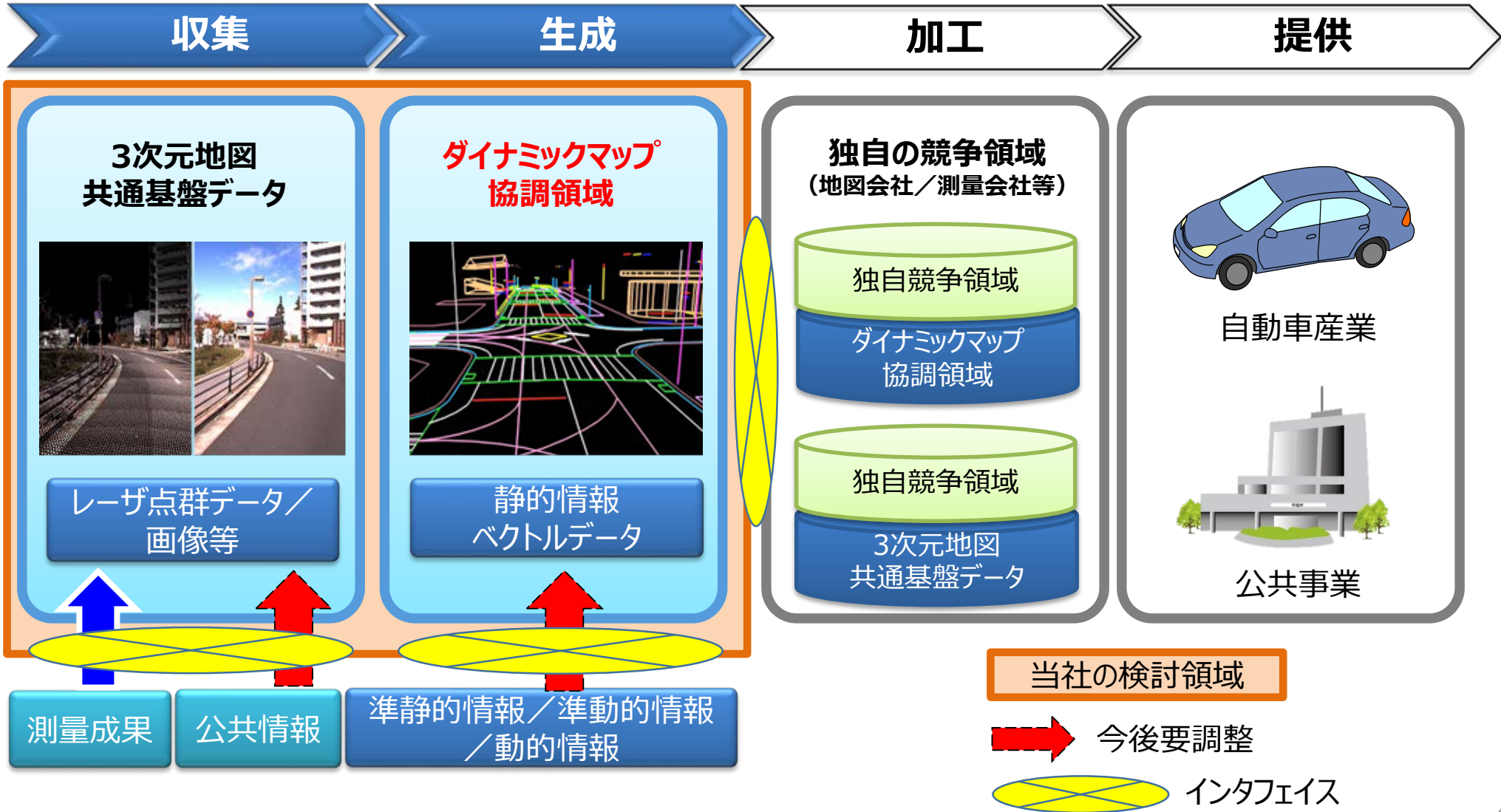
- ダイナミックマップとは、高精度な基盤的地図（静的情報）に、時々刻々と変化する動的データ（動的情報、準動的情報、準静的情報）を位置参照基盤をキーに重畳したもの
- 基盤的地図＝「ダイナミックマップ協調領域」の早期構築、継続的な維持メンテナンス実現に向けDMPを設立した

・ローカルダイナミックマップの概念図



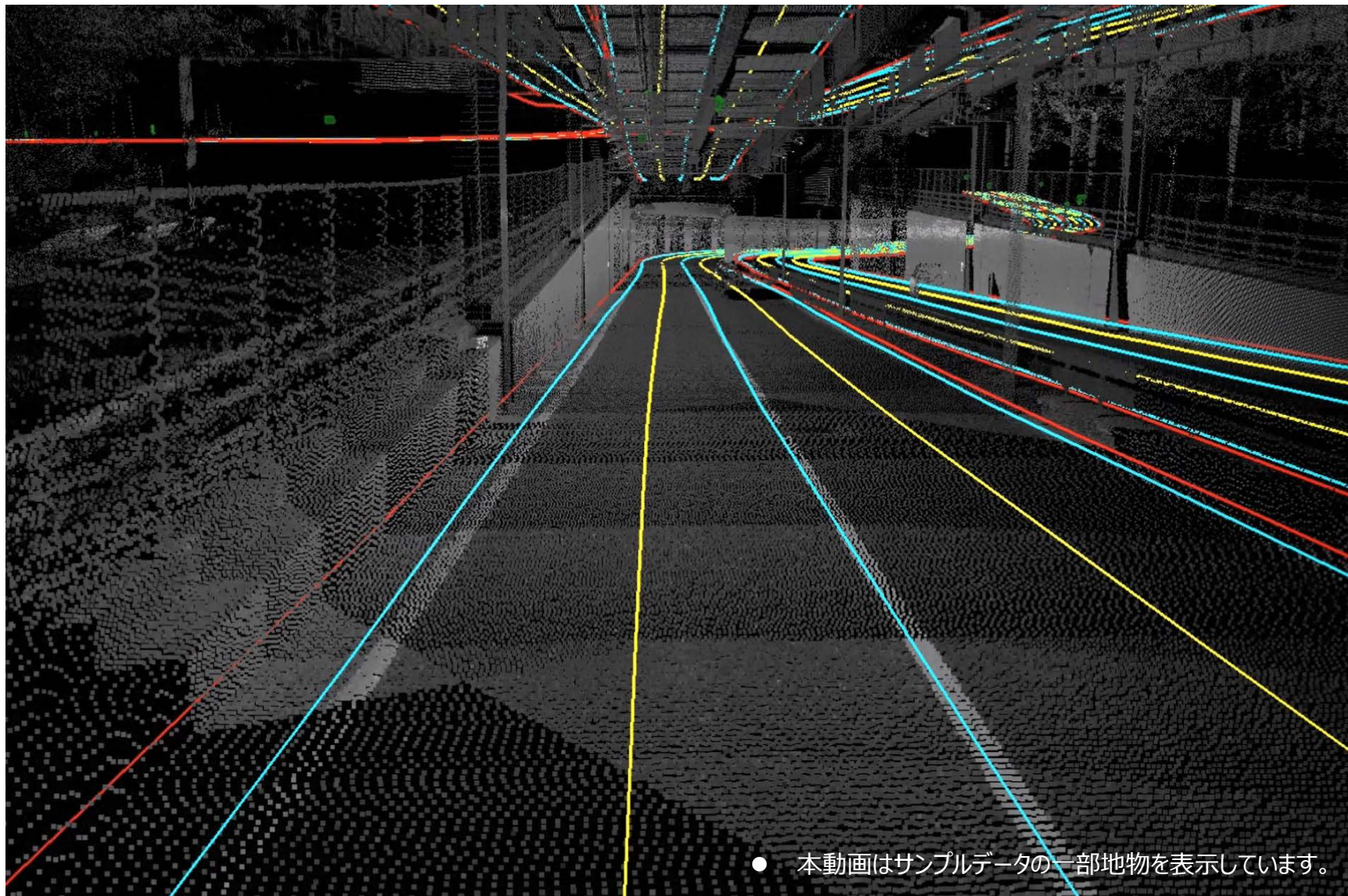
1. 「ダイナミックマップ協調領域」とは？

- 当社の検討領域は収集・生成における共通仕様・整備更新手法の確立



1. 「ダイナミックマップ協調領域」とは？

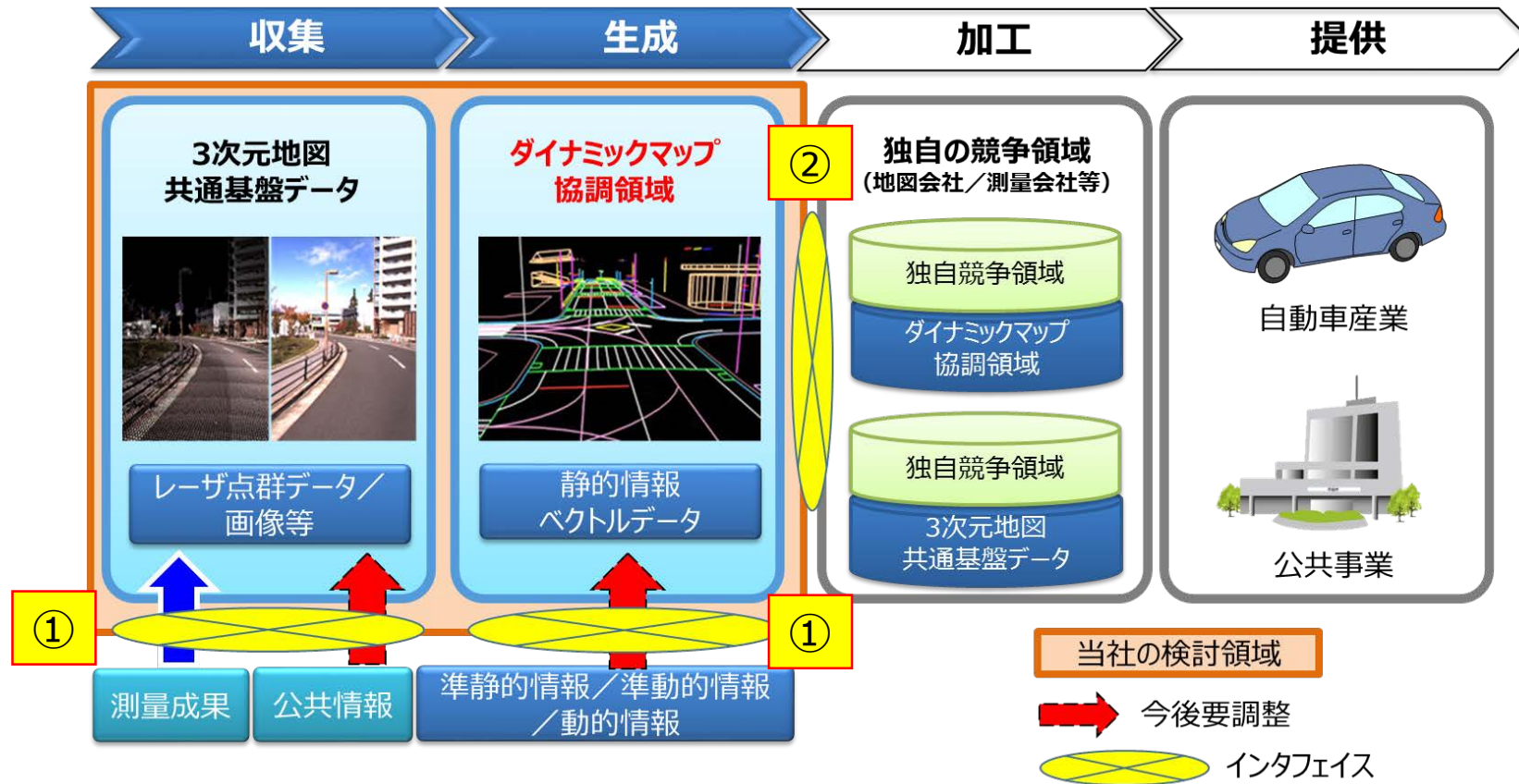
- 現在仕様策定に向けサンプルデータを作成。自動車メーカー様での評価を開始している。



- 本動画はサンプルデータの一部地物を表示しています。

2. ダイナミックマップ協調領域構築に関する課題とは？

- メンテナンス手法の確立：
 - ①道路管理事業者様からの工事情報を活用した地図変化点抽出
 - ②車両走行情報を活用した地図変化点抽出
- 動的情報の重畳手法の確立：
 - ③レーンレベルでの動的情報重畳を実現するための位置参照方式への対応



法人の名称	ダイナミックマップ基盤企画株式会社 (英語名 : Dynamic Map Planning Co., Ltd.)	
所在地	東京都港区高輪3-25-23 京急第2ビル 5階	
設立年月日	2016年6月13日	
設立趣旨	自動走行・安全運転支援の実現に必要となるダイナミックマップのうち協調領域部分に関して、全国自動車専用道路並びに一般道での実運用に向けたデータ仕様やメンテナンス手法等に関する立案、関係各位との調整及び実証を行うとともに、持続的な維持整備を行うことを前提とした場合の事業性に関する企画検討を進めるべく、企画会社を設立。	
資本金	3億円	
株主 ※ 五十音順、敬称略	三菱電機株式会社 株式会社ゼンリン 株式会社パスコ アイサンテクノロジー株式会社 インクリメント・ピー株式会社 株式会社トヨタマップマスター	いすゞ自動車株式会社 スズキ株式会社 トヨタ自動車株式会社 日産自動車株式会社 日野自動車株式会社 富士重工業株式会社 本田技研工業株式会社 マツダ株式会社 三菱自動車工業株式会社
従業員数	20名	
代表取締役社長	中島 務	

(1)調査・検討・立案・調整

- ① 3次元地図共通基盤データの構造、更新方法、位置参照点の管理方法
- ② 3次元地図共通基盤データおよびダイナミックマップ協調領域の運用システム構想
(計測方法、図化方法、サーバーシステム、配信方法、セキュリティ方式等)
- ③ 整備計画 (スケジュール・必要コスト) 、提供価格
- ④ 道路管理に関わる官公庁データシステム、動的データシステム、自動車会社が保有する
プローブシステム等とのインターフェイス
- ⑤ 海外類似システムとのインターフェイス
- ⑥ 標準化活動 (国内外)
- ⑦ インフラ維持管理、防災減災等の他用途における3次元地図共通基盤データの活用案
- ⑧ プローブ地図更新方法

(2)実証

- ① 維持・メンテナンスに関する実証評価

(3)その他

- ① ダイナミックマップ協調領域(自動車専用道路)のサンプルデータ整備
- ② 官公庁実証事業の受託(官民一体となった作業標準化のための調査事業等)