

デジタル混信の発生地域に対する対策計画（地区別）

都道府県名
滋賀県

管理番号□
2525001

自治体コード	住所
25203	滋賀県長浜市

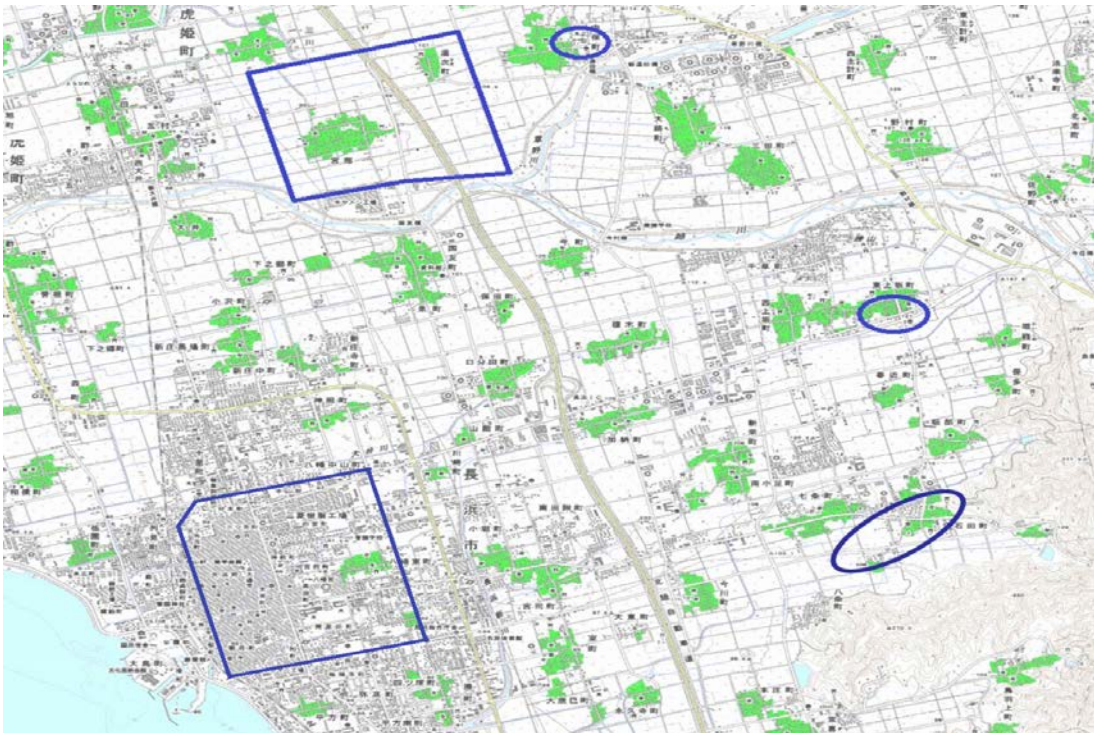
地上デジタル放送の受信状況							
	NHK総合	NHK教育	毎日放送	朝日放送	関西テレビ放送	読売テレビ放送	びわ湖放送
受信局所名	彦根	彦根	彦根	彦根	彦根	彦根	彦根
地上デジタル放送の受信状況	○	○	×混信(SFN)	×混信(SFN)	×混信(SFN)	×混信(SFN)	○

受信状況の内訳

- :良好に受信可能
- ×混信 :混信により受信困難
- SFN :同一周波数ネットワーク

対策計画							
	NHK総合	NHK教育	毎日放送	朝日放送	関西テレビ放送	読売テレビ放送	びわ湖放送
対策手法			GⅠ受信機対策等	GⅠ受信機対策等	GⅠ受信機対策等	GⅠ受信機対策等	
難視世帯数			200	200	200	200	
対策年度			2010～	2010～	2010～	2010～	
対策済み世帯数			0	0	0	0	
未対策世帯数			200	200	200	200	

範囲図



この地図は、国土地理院長の承認を得て、同院発行の数値地図25000(地図画像)を複製したものである。(承認番号 平27情複、第1177号)

枠内：難視範囲

備考
