

平成 29 年 5 月 30 日

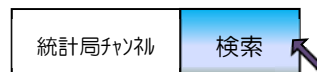
## 統計研修におけるオンライン講座第 2 弾 「統計データのできるまで」の開講

総務省統計研究研修所では、行政運営に必要な統計的思考力向上のため、オンライン講座第 2 弾として「統計データのできるまで-統計的推測の基礎-」を前回と同様にMOOC（注）型オンライン講座で7月1日から開講します。

注：MOOC（Massive Open Online Courses：ムーク）とは、自らの学びをサポートするウェブ上で誰でも参加可能な講座。

- 近年、情報通信技術の発展により大量のデータが存在し、「ビッグデータの時代」と呼ばれています。データは物事を判断する際の根拠となるものです。実験やマーケット戦略だけでなく、スポーツでも注目されるようになりました。  
統計を学ぶことで、データを用いて様々な課題を論理的に解決する可能性が広がります
- そこで、総務省統計研究研修所では、国家公務員及び地方公務員に対する統計に関する我が国唯一の専門研修機関として、統計知識の普及と発達を目的とし、統計研修を実施しており、平成 28 年度に開講した「初めて学ぶ統計 - 公務員のためのオンライン講座 -」は、全国どこでもいつでも受講できるという新しいスタイルの研修方法として、多くの方に受講していただきました。
- 今回開講する「統計データのできるまで-統計的推測の基礎-」は、動画で解説する統計の入門コース第 2 弾として、様々な分布を示す母集団から標本を抽出し、標本から母集団の状況を推測するための理論、方法、実例を解説しています（別紙参照）。講義の内容は、生活や経済の実態を知るために必要なデータの作り方を解説するものです。

- 現在、YouTube（統計局動画チャンネル）でプロモーションビデオを配信中です。  
より多くの方に御視聴いただけるよう、7月1日から本講座も配信しますので、是非、御覧ください。  
<https://www.youtube.com/watch?v=IUrt0LuLUC4>



- 平成 28 年に開講した「初めて学ぶ統計」も公開しているので、併せて御視聴ください。  
[https://www.youtube.com/watch?v=mbhz\\_cgDws&list=PLwziZjhYLH6Xd805Le9vmfv8q0vr3cj6D](https://www.youtube.com/watch?v=mbhz_cgDws&list=PLwziZjhYLH6Xd805Le9vmfv8q0vr3cj6D)

（別添資料）

- 別紙 「統計データのできるまで - 統計的推測の基礎 -」プログラム概要  
参考 「統計データのできるまで - 統計的推測の基礎 -」のリーフレット

（連絡先）統計研究研修所研修企画課  
担当 熊谷課長補佐 石田係長  
電話 042-320-5874（直通）  
FAX 042-320-5825  
Eメール o-kenkikaku@soumu.go.jp

(別紙) 「統計データのできるまで - 計的推測の基礎 - 」プログラム概要

章	内容	講師
第1章 標本と母集団	第1回: 標本データの意味 第2回: 相対度数から確率へ 第3回: 標本と母集団の代表値 第4回: 不確実性の表現(確率変数) 第5回: 確率分布—分布を知るメリット—	椿 広計 独立行政法人 統計センター理事長
第2章 正規分布とは	第1回: 正規分布の意味 —誤差の分布— 第2回: 正規分布の実例 —体格や年齢ごとの人数・割合— 第3回: 多峰分布の区分 —持ち家と借家を区別する— 第4回: 標準正規分布 —大きさの違う分布を比較する— 第5回: 中心極限定理 —どんな分布でも標本平均は正規分布—	高部 勲 総務省統計研究研修所教授
第3章 様々な分布とその応用	第1回: 一様分布—乱数の値— 第2回: 二項分布—コインの表の出現率— 第3回: ポアソン分布—到着間隔別人数— 第4回: 指数分布—レジでの顧客の行列— 第5回: t分布—小標本で使う分布—	渡辺 美智子 慶應義塾大学大学院 健康マネジメント研究科教授
第4章 標本調査と母集団推定	第1回: 標本誤差と非標本誤差 第2回: 標本抽出 第3回: 標本データから母集団の特徴を探る 第4回: 母集団の値を含む区間を推定する 第5回: 標本の大きさの決め方	土屋 隆裕 横浜市立大学 データサイエンス推進センター 教授
第5章 公的統計の実際	第1回: 母集団の作り方 第2回: 標本抽出の実務 第3回: 調査の実際 第4回: データの整理 第5回: 結果の推定	清水 誠 総務省統計研究研修所長

※ 講師の役職は平成29年5月現在のものです。

# 「統計」で 働き方が変わる。

「総務省統計研究研修所」による  
新しいスタイルのオンライン講座 第2弾

**統計データのできるまで**  
— 統計的推測の基礎 —

人気の  
統計講座  
第2弾

# いつでも、どこでも、学べます

統計データのできるまで - 統計的推測の基礎 -

## プログラムの特長

動画は1つ10分程度

スマートフォンやタブレット端末からも  
学習可能

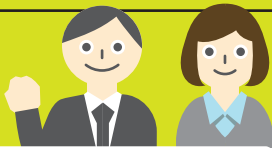
確認テストで理解度をチェック

## プログラム概要

各章は5つの動画で構成されています

- |     |            |
|-----|------------|
| 第1章 | 標本と母集団     |
| 第2章 | 正規分布とは     |
| 第3章 | 様々な分布とその応用 |
| 第4章 | 標本調査と母集団推定 |
| 第5章 | 公的統計の実際    |

## 第1弾の「初めて学ぶ統計 - 公務員のためのオンライン講座 -」も同時開講!!



**初心者でも理解でき、  
実務に活かそうです。**

統計学をよく知らなくても  
図や説明から理解することが  
できました。有用性を  
高める方法も学べて、今後  
の実務にも役立てることが  
できると思いました。

### ＼初めて学ぶ統計 受講者の声／

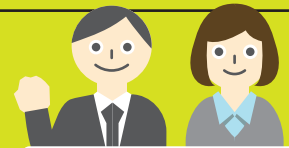
「また受講したい」という多くの声をいただいています。

**出張せずに育児をしながら  
受講できました。**

研修に興味はありましたが、  
育児の関係で遠方まで  
受講しに行くことはできな  
かったため、今回のオン  
ライン講座の開講は、大変  
ありがたかったです。

**通勤時間が受講にちょ  
うよかったです。**

一つの講義が短いので、  
スマートフォンで通勤時間  
に視聴できました。また、  
後からでも繰り返し見ること  
ができるのも知識の定着  
につながったと思います。



**字幕付きの動画でわか  
りやすいです。**

スマートフォンで受講でき  
るのがよかったです。講師  
の話す内容の字幕もある  
ので、音が聞けない環境で  
も受講できたのがよかったです。

## 受講について

### 応募方法

国家公務員、地方公務員（教員を含む）、政府関係機関及び独立行政法人等の職員で、統計を学ぶ意欲のある職員。受講を希望される方は、所属機関の研修担当窓口へ申し出てください。研修担当窓口においては、別途送付する『オンライン講座推薦書』に必要事項を記載の上、応募締切日（必着）までにメールにて送付してください。

### 研修経費

受講料は無料です。ただし、通信にかかる費用が発生します。

### 修了証

理解度確認テストで所定の点数以上を取得すると、修了証が発行されます。

詳しくは  
webへ

<http://www.stat.go.jp/training/1kenshu/online.htm>  
総務省統計研究研修所ホームページ

統計研究研修所 オンライン講座

検索



総務省統計研究研修所  
研修企画課 企画係

TEL  
042-320-5874

e-mail  
o-kenkikaku@soumu.go.jp