

## 第4章 地方公共団体における公害苦情の処理

住民から寄せられる公害苦情は、健康と生活環境の保全に関する相談という側面と、行政に対する不満の表明という側面を併せ持っており、公害行政に関する種々の問題を包含している。また、公害苦情は、住民の公害防止に向けての直接的な行動であって、住民の公害に対する関心の度合いとも関係があり、被害の全てが公害苦情として寄せられているわけではないが、公害被害の現状を反映しているものといえる。

公害等調整委員会では、全国の地方公共団体の公害苦情相談窓口寄せられた公害苦情の件数や処理状況等を把握することにより、公害苦情の実態を明らかにし、公害対策等の基礎資料を提供するとともに、公害苦情処理事務の円滑な運営に資するため、公害紛争処理法第49条の2の規定に基づき、毎年度、全国の都道府県及び市町村（特別区を含む。）を対象として「公害苦情調査」を実施している。

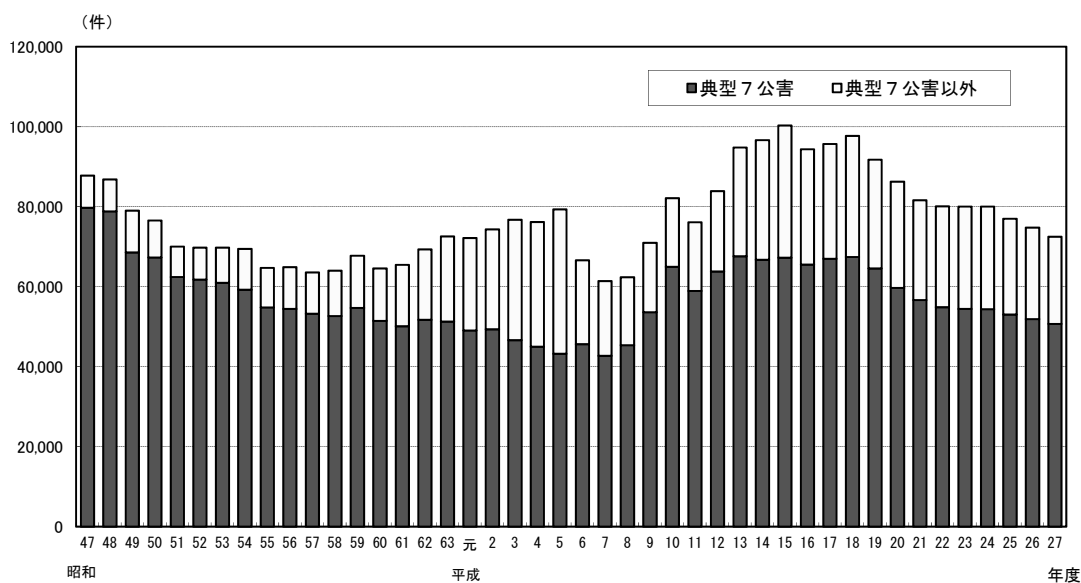
### 第1節 公害苦情の受付状況

#### 1 全国の公害苦情受付件数

平成27年度に新規に受け付けた公害苦情件数は72,461件で、前年度（平成26年度）に比べ2,324件（対前年度比3.1%）減少している。

最近の推移をみると、平成15年度には調査開始（昭和41年度）以来初めて10万件を上回った後、16年度は一旦減少し、17年度、18年度と続けて増加したが、19年度以降は9年続けて減少している（図1-4-1、表1-4-1）。

図1-4-1 全国の公害苦情受付件数の推移



注1) 平成6年度から調査方法を変更したため、件数は不連続となっている。

注2) 平成22年度の調査結果には、東日本大震災の影響により報告の得られなかった地域（青森県、岩手県、宮城県及び福島県内の一部市町村）の苦情件数が含まれていない。

表1-4-1 全国の公害苦情受付件数の推移

(単位：件)

年 度	公害苦情受付 件数	対前年度増減数	対前年度増減率 (%)	公害苦情受付 指数 (昭和45年度=100)
昭和47年度	87,764	11,658	15.3	138.4
48	86,777	-987	-1.1	136.8
49	79,015	-7,762	-8.9	124.6
50	76,531	-2,484	-3.1	120.6
51	70,033	-6,498	-8.5	110.4
52	69,729	-304	-0.4	109.9
53	69,730	1	0.0	109.9
54	69,421	-309	-0.4	109.4
55	64,690	-4,731	-6.8	102.0
56	64,883	193	0.3	102.3
57	63,559	-1,324	-2.0	100.2
58	63,976	417	0.7	100.9
59	67,754	3,778	5.9	106.8
60	64,550	-3,204	-4.7	101.8
61	65,467	917	1.4	103.2
62	69,313	3,846	5.9	109.3
63	72,565	3,252	4.7	114.4
平成元年度	72,159	-406	-0.6	113.8
2	74,294	2,135	3.0	117.1
3	76,713	2,419	3.3	120.9
4	76,186	-527	-0.7	120.1
5	79,317	3,131	4.1	125.0
6	66,556	-12,761	-16.1	104.9
7	61,364	-5,192	-7.8	96.7
8	62,315	951	1.5	98.2
9	70,975	8,660	13.9	111.9
10	82,138	11,163	15.7	129.5
11	76,080	-6,058	-7.4	119.9
12	83,881	7,801	10.3	132.2
13	94,767	10,886	13.0	149.4
14	96,613	1,846	1.9	152.3
15	100,323	3,710	3.8	158.2
16	94,321	-6,002	-6.0	148.7
17	95,655	1,334	1.4	150.8
18	97,713	2,058	2.2	154.0
19	91,770	-5,943	-6.1	144.7
20	86,236	-5,534	-6.0	135.9
21	81,632	-4,604	-5.3	128.7
22	80,095	-1,537	-1.9	126.3
23	80,051	-44	-0.1	126.2
24	80,000	-51	-0.1	126.1
25	76,958	-3,042	-3.8	121.3
26	74,785	-2,173	-2.8	117.9
27	72,461	-2,324	-3.1	114.2

注1) 平成6年度から調査方法を変更したため、件数は不連続となっている。

注2) 平成22年度の調査結果には、東日本大震災の影響により報告の得られなかった地域（青森県、岩手県、宮城県及び福島県内の一部市町村）の苦情件数が含まれていない。

## 2 公害の種類別苦情受付件数

平成27年度の公害苦情受付件数（72,461件）のうち、「大気汚染」「水質汚濁」「土壌汚染」「騒音」「振動」「地盤沈下」及び「悪臭」のいわゆる「典型7公害」の公害苦情受付件数は50,677件（公害苦情受付件数の69.9%）で、前年度に比べ1,235件（対前年度比2.4%）減少している。

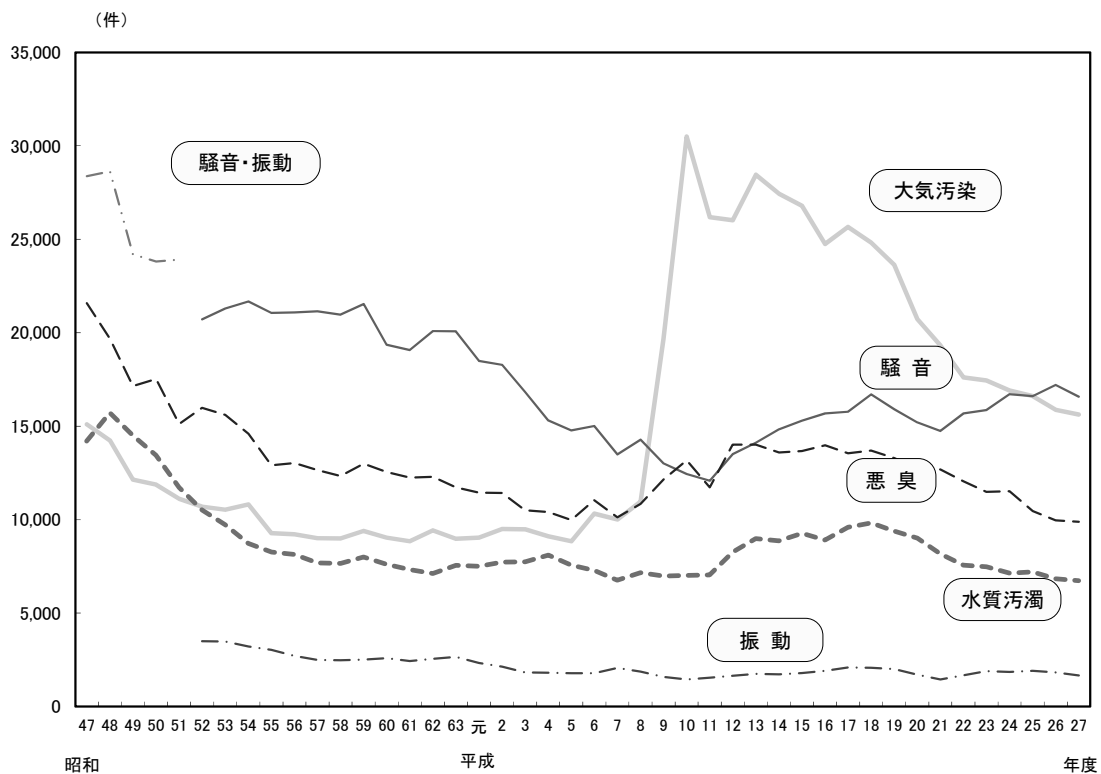
また、廃棄物投棄など「典型7公害以外」の公害苦情受付件数は21,784件（公害苦情受付件数の30.1%）で、前年度に比べ1,089件（対前年度比4.8%）減少している。

### (1) 典型7公害の種類別公害苦情受付件数

平成27年度の典型7公害の公害苦情受付件数（50,677件）を種類別にみると、「騒音」が16,574件（典型7公害苦情受付件数の32.7%）と最も多く、次いで、「大気汚染」が15,625件（同30.8%）、「悪臭」が9,897件（同19.5%）、「水質汚濁」が6,729件（同13.3%）、「振動」が1,663件（同3.3%）、「土壌汚染」が167件（同0.3%）、「地盤沈下」が22件（同0.0%）となっている。

過去5年間の動きをみると、増加傾向にあった「騒音」も平成27年度は減少したが、「騒音」のうち「低周波」は227件となり、前年度に比べ45件の増加となっている（図1-4-2、表1-4-2）。

図1-4-2 典型7公害の種類別公害苦情受付件数の推移



注1) 「土壌汚染」及び「地盤沈下」は苦情件数が少ないため、表示していない。  
 注2) 「騒音」と「振動」は、昭和51年度以前の調査においては、「騒音・振動」として捉えていた。  
 注3) 平成6年度から調査方法を変更したため、件数は不連続となっている。  
 注4) 平成22年度の調査結果には、東日本大震災の影響により報告の得られなかった地域（青森県、岩手県、宮城県及び福島県内の一部市町村）の苦情件数が含まれていない。

表1-4-2 典型7公害の種類別公害苦情受付件数の推移

(単位：件)

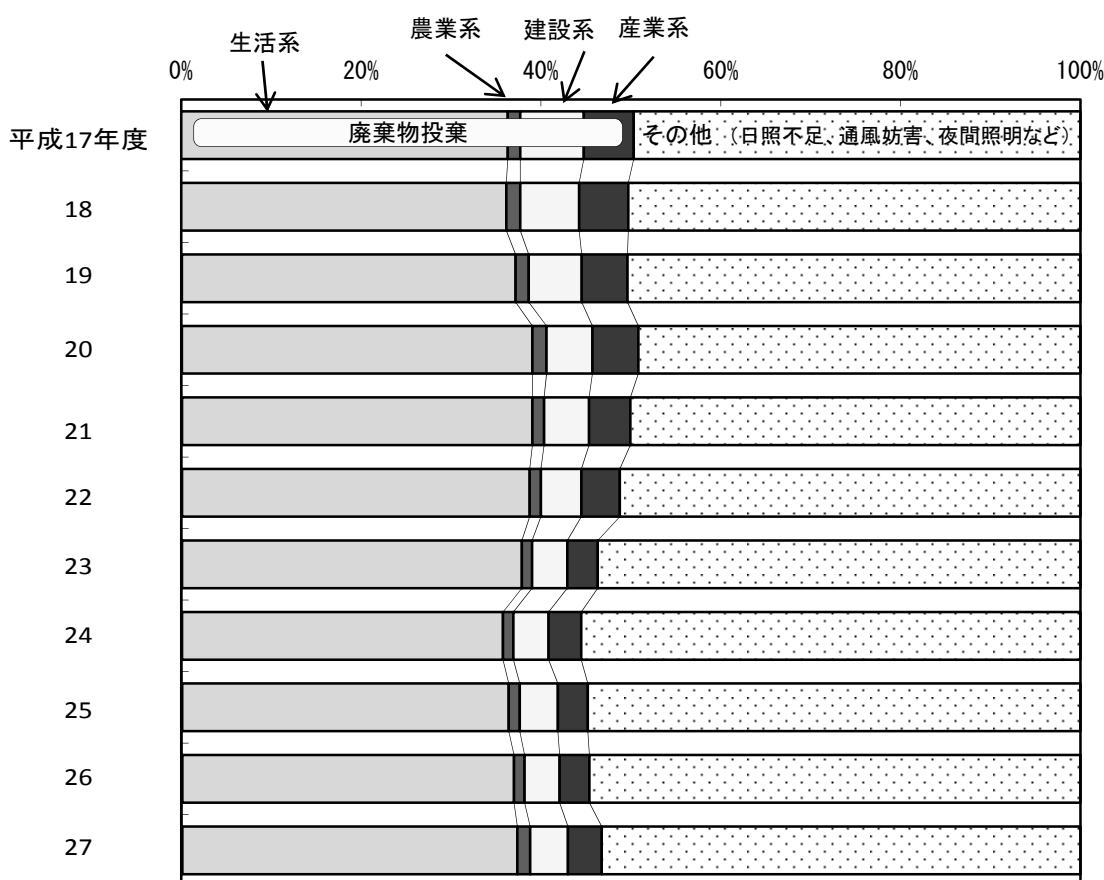
年 度		合 計							
			大気汚染	水質汚濁	土壌汚染	騒 音	振 動	地盤沈下	悪 臭
公害苦情受付件数	平成17年度	66,992	25,658	9,595	281	15,767	2,100	40	13,551
	18	67,415	24,825	9,825	271	16,692	2,081	24	13,697
	19	64,529	23,628	9,383	281	15,913	2,000	34	13,290
	20	59,703	20,749	9,023	253	15,211	1,699	28	12,740
	21	56,665	19,324	8,171	251	14,749	1,455	30	12,685
	22	54,845	17,612	7,574	222	15,678	1,675	23	12,061
	23	54,453	17,444	7,477	252	15,862	1,902	22	11,494
	24	54,377	16,907	7,129	229	16,714	1,858	21	11,519
	25	53,039	16,616	7,216	202	16,611	1,914	16	10,464
	26	51,912	15,879	6,839	174	17,202	1,830	26	9,962
27	50,677	15,625	6,729	167	16,574	1,663	22	9,897	
構成比(%)	平成17年度	100.0	38.3	14.3	0.4	23.5	3.1	0.1	20.2
	18	100.0	36.8	14.6	0.4	24.8	3.1	0.0	20.3
	19	100.0	36.6	14.5	0.4	24.7	3.1	0.1	20.6
	20	100.0	34.8	15.1	0.4	25.5	2.8	0.0	21.3
	21	100.0	34.1	14.4	0.4	26.0	2.6	0.1	22.4
	22	100.0	32.1	13.8	0.4	28.6	3.1	0.0	22.0
	23	100.0	32.0	13.7	0.5	29.1	3.5	0.0	21.1
	24	100.0	31.1	13.1	0.4	30.7	3.4	0.0	21.2
	25	100.0	31.3	13.6	0.4	31.3	3.6	0.0	19.7
	26	100.0	30.6	13.2	0.3	33.1	3.5	0.1	19.2
27	100.0	30.8	13.3	0.3	32.7	3.3	0.0	19.5	
対前年度増減数	平成17年度	1,457	917	686	13	78	184	12	-433
	18	423	-833	230	-10	925	-19	-16	146
	19	-2,886	-1,197	-442	10	-779	-81	10	-407
	20	-4,826	-2,879	-360	-28	-702	-301	-6	-550
	21	-3,038	-1,425	-852	-2	-462	-244	2	-55
	22	-1,820	-1,712	-597	-29	929	220	-7	-624
	23	-392	-168	-97	30	184	227	-1	-567
	24	-76	-537	-348	-23	852	-44	-1	25
	25	-1,338	-291	87	-27	-103	56	-5	-1,055
	26	-1,127	-737	-377	-28	591	-84	10	-502
27	-1,235	-254	-110	-7	-628	-167	-4	-65	
対前年度増減率(%)	平成17年度	2.2	3.7	7.7	4.9	0.5	9.6	42.9	-3.1
	18	0.6	-3.2	2.4	-3.6	5.9	-0.9	-40.0	1.1
	19	-4.3	-4.8	-4.5	3.7	-4.7	-3.9	41.7	-3.0
	20	-7.5	-12.2	-3.8	-10.0	-4.4	-15.1	-17.6	-4.1
	21	-5.1	-6.9	-9.4	-0.8	-3.0	-14.4	7.1	-0.4
	22	-3.2	-8.9	-7.3	-11.6	6.3	15.1	-23.3	-4.9
	23	-0.7	-1.0	-1.3	13.5	1.2	13.6	-4.3	-4.7
	24	-0.1	-3.1	-4.7	-9.1	5.4	-2.3	-4.5	0.2
	25	-2.5	-1.7	1.2	-11.8	-0.6	3.0	-23.8	-9.2
	26	-2.1	-4.4	-5.2	-13.9	3.6	-4.4	62.5	-4.8
27	-2.4	-1.6	-1.6	-4.0	-3.7	-9.1	-15.4	-0.7	

## (2) 典型7公害以外の種類別公害苦情受付件数

平成27年度の典型7公害以外の公害苦情受付件数（21,784件）のうち、「廃棄物投棄」は10,173件（典型7公害以外の公害苦情受付件数の46.7%）で、前年度に比べ194件（対前年度比1.9%）減少している。

廃棄物投棄の内訳をみると、「生活系」の投棄が8,128件（廃棄物投棄の79.9%）と最も多く、次いで、「建設系」の投棄が918件（同9.0%）、「産業系」の投棄が818件（同8.0%）、「農業系」の投棄が309件（同3.0%）となっている。（図1-4-3、表1-4-3）

図1-4-3 典型7公害以外の種類別公害苦情受付件数の割合の推移



### 〈参考〉 典型7公害以外の種類

廃棄物投棄	生活系	主に家庭生活から発生した生ごみ・紙くず・新聞紙等の燃焼物、空き缶・空きびん・乾電池等の燃焼不適物、家具・電気製品・ピアノ等の粗大ごみ等による「一般廃棄物」の投棄
	農業系	主に農林漁業から発生する畜産関係の動物の死骸及びふん尿等による「産業廃棄物」の投棄
	建設系	主に建設業から発生する建築廃材等による「産業廃棄物」の投棄
	産業系	主に産業の「卸売・小売業」、「飲食店、宿泊業」等の業務から排出されたごみ、製造及び処理工程で発生した紙等のくず、金属くず、ガラス、燃え殻、ばいじん、汚泥、廃油・廃酸・廃プラスチック類等による「産業廃棄物」の投棄
その他	高層建築物などによる日照不足・通風妨害、深夜の照明や光などに対する苦情、テレビ・ラジオなどの受信妨害や違法電波などに対する苦情など	

表 1-4-3 典型7公害以外の種類別公害苦情受付件数の推移

(単位：件)

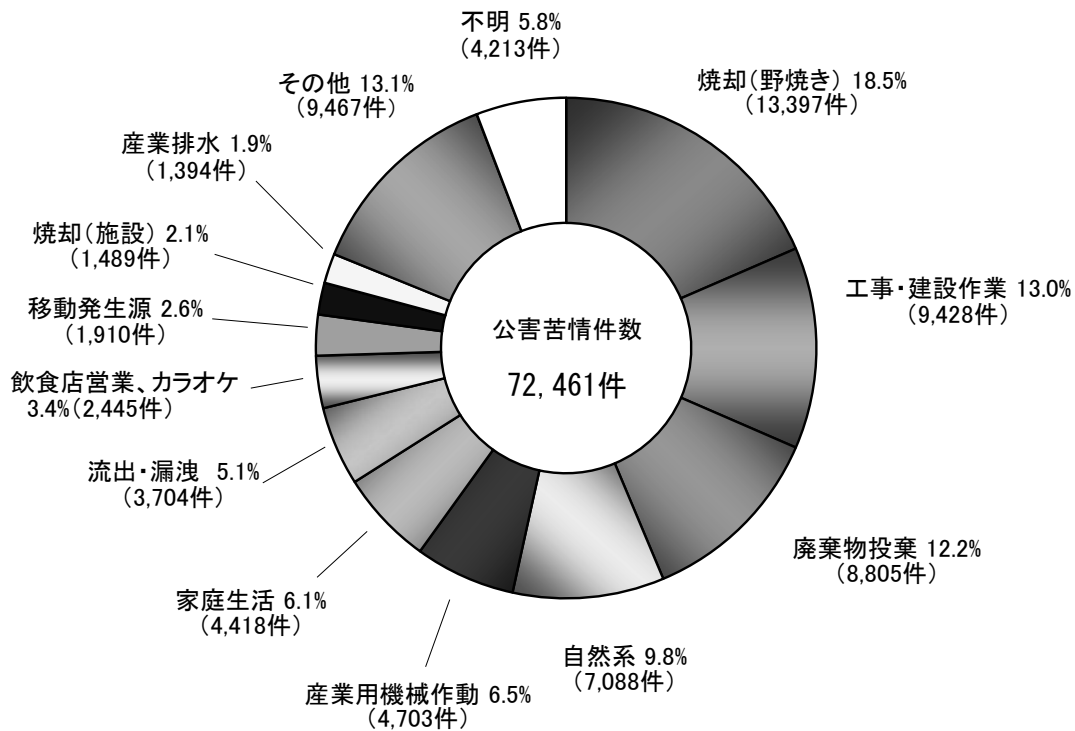
年 度	合 計	廃棄物投棄					その他	
		生活系	農業系	建設系	産業系			
平成17年度	28,663	14,424	10,409	396	2,025	1,594	14,239	
18	30,298	15,064	10,951	471	1,984	1,658	15,234	
19	27,241	13,511	10,118	399	1,606	1,388	13,730	
20	26,533	13,480	10,349	419	1,354	1,358	13,053	
21	24,967	12,462	9,737	327	1,250	1,148	12,505	
22	25,250	12,306	9,770	318	1,138	1,080	12,944	
23	25,598	11,846	9,681	292	1,003	870	13,752	
24	25,623	11,385	9,154	295	1,003	933	14,238	
25	23,919	10,801	8,696	293	1,016	796	13,118	
26	22,873	10,367	8,450	269	891	757	12,506	
27	21,784	10,173	8,128	309	918	818	11,611	
構成比(%)	平成17年度	100.0	50.3	72.2	2.7	14.0	11.1	49.7
	18	100.0	49.7	72.7	3.1	13.2	11.0	50.3
	19	100.0	49.6	74.9	3.0	11.9	10.3	50.4
	20	100.0	50.8	76.8	3.1	10.0	10.1	49.2
	21	100.0	49.9	78.1	2.6	10.0	9.2	50.1
	22	100.0	48.7	79.4	2.6	9.2	8.8	51.3
	23	100.0	46.3	81.7	2.5	8.5	7.3	53.7
	24	100.0	44.4	80.4	2.6	8.8	8.2	55.6
	25	100.0	45.2	80.5	2.7	9.4	7.4	54.8
	26	100.0	45.3	81.5	2.6	8.6	7.3	54.7
	27	100.0	46.7	79.9	3.0	9.0	8.0	53.3
対前年度増減数	平成17年度	-123	311	113	54	112	32	-434
	18	1,635	640	542	75	-41	64	995
	19	-3,057	-1,553	-833	-72	-378	-270	-1,504
	20	-708	-31	231	20	-252	-30	-677
	21	-1,566	-1,018	-612	-92	-104	-210	-548
	22	283	-156	33	-9	-112	-68	439
	23	348	-460	-89	-26	-135	-210	808
	24	25	-461	-527	3	0	63	486
	25	-1,704	-584	-458	-2	13	-137	-1,120
	26	-1,046	-434	-246	-24	-125	-39	-612
	27	-1,089	-194	-322	40	27	61	-895
対前年度増減率(%)	平成17年度	-0.4	2.2	1.1	15.8	5.9	2.0	-3.0
	18	5.7	4.4	5.2	18.9	-2.0	4.0	7.0
	19	-10.1	-10.3	-7.6	-15.3	-19.1	-16.3	-9.9
	20	-2.6	-0.2	2.3	5.0	-15.7	-2.2	-4.9
	21	-5.9	-7.6	-5.9	-22.0	-7.7	-15.5	-4.2
	22	1.1	-1.3	0.3	-2.8	-9.0	-5.9	3.5
	23	1.4	-3.7	-0.9	-8.2	-11.9	-19.4	6.2
	24	0.1	-3.9	-5.4	1.0	0.0	7.2	3.5
	25	-6.7	-5.1	-5.0	-0.7	1.3	-14.7	-7.9
	26	-4.4	-4.0	-2.8	-8.2	-12.3	-4.9	-4.7
	27	-4.8	-1.9	-3.8	14.9	3.0	8.1	-7.2

注) 「生活系」「農業系」「建設系」及び「産業系」の構成比(%)は、「廃棄物投棄」に占める割合である。

### 3 主な発生原因別公害苦情受付件数

平成 27 年度の公害苦情受付件数（72,461 件）を主な発生原因別にみると、「焼却（野焼き）」が 13,397 件（公害苦情受付件数の 18.5%）と最も多く、次いで、「工事・建設作業」が 9,428 件（同 13.0%）、「廃棄物投棄」が 8,805 件（同 12.2%）、「自然系」が 7,088 件（同 9.8%）、「産業用機械作動」が 4,703 件（同 6.5%）、「家庭生活」が 4,418 件（同 6.1%）、などの順となっている（図 1-4-4）。

図 1-4-4 平成 27 年度における主な発生原因別公害苦情受付件数の割合



注 1) 「自然系」とは、自然に存在する動植物又は自然現象による原因であることが判明している公害をいう。

注 2) 「家庭生活」は、「家庭生活（機器）」「家庭生活（ペット）」「家庭生活（その他）」の合計である。

注 3) 「移動発生源」は、「移動発生源（自動車運行）」「移動発生源（鉄道運行）」「移動発生源（航空機運航）」の合計である。

#### 4 受付機関及び公害の種類別公害苦情受付件数

平成 27 年度の典型 7 公害の苦情受付件数（50,677 件）を受付機関別及び公害の種類別にみると、「都道府県」では「水質汚濁」が 1,097 件（都道府県の公害苦情受付件数の 29.5%）と最も多い。

「市部」では「騒音」が 15,900 件（市部の公害苦情受付件数の 25.2%）と最も多く、次いで、「大気汚染」が 14,109 件（同 22.4%）となっている。

「町村」では「大気汚染」が 893 件（町村の公害苦情受付件数の 15.5%）と最も多い。

また、「市部」のうち、「政令指定都市（特別区を含む）」では「騒音」が 6,679 件（政令指定都市（特別区を含む）の公害苦情受付件数の 47.1%）と最も多い。

なお、平成 27 年度の公害苦情受付件数（72,461 件）に対し、典型 7 公害以外の公害苦情受付件数（21,784 件）が占める割合を受付機関別にみると、「町村」が 3,171 件（町村の公害苦情受付件数の 55.0%）と 5 割を占めているのに対し、「政令指定都市（特別区を含む）」では 1,074 件（政令指定都市（特別区を含む）の公害苦情受付件数の 7.6%）と 1 割に満たない（表 1-4-4）。

表 1-4-4 平成 27 年度における受付機関及び公害の種類別公害苦情受付件数

（単位：件）

		合計	典型 7 公害							典型 7 公害以外	
			計	大気汚染	水質汚濁	土壌汚染	騒音	振動	地盤沈下		悪臭
公害苦情受付件数	合計	72,461	50,677	15,625	6,729	167	16,574	1,663	22	9,897	21,784
	都道府県	3,722	2,402	623	1,097	14	141	2	1	524	1,320
	市部	62,971	45,678	14,109	5,233	144	15,900	1,626	20	8,646	17,293
	政令指定都市 （特別区を含む）	14,180	13,106	2,694	777	16	6,679	813	6	2,121	1,074
	その他の市	48,791	32,572	11,415	4,456	128	9,221	813	14	6,525	16,219
	町村	5,768	2,597	893	399	9	533	35	1	727	3,171
構成比（%）	合計	100.0	69.9	21.6	9.3	0.2	22.9	2.3	0.0	13.7	30.1
	都道府県	100.0	64.5	16.7	29.5	0.4	3.8	0.1	0.0	14.1	35.5
	市部	100.0	72.5	22.4	8.3	0.2	25.2	2.6	0.0	13.7	27.5
	政令指定都市 （特別区を含む）	100.0	92.4	19.0	5.5	0.1	47.1	5.7	0.0	15.0	7.6
	その他の市	100.0	66.8	23.4	9.1	0.3	18.9	1.7	0.0	13.4	33.2
	町村	100.0	45.0	15.5	6.9	0.2	9.2	0.6	0.0	12.6	55.0



## 第2節 公害苦情の処理状況

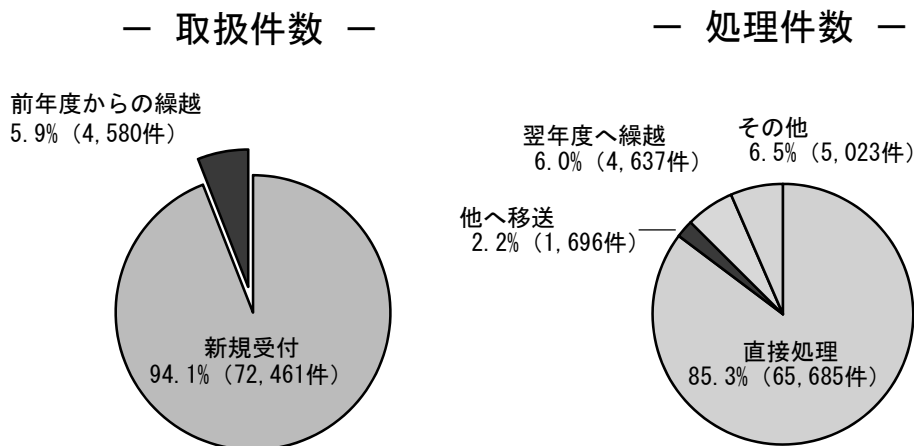
### 1 全国の公害苦情取扱件数及び処理件数

平成27年度の公害苦情の取扱件数及び処理件数は77,041件で、前年度に比べ4,024件（対前年度比5.0%）減少している。

内訳をみると、平成27年度に新規に受け付けた公害苦情受付件数は72,461件、前年度から繰り越された公害苦情件数は4,580件となっている。

処理状況をみると、全国の地方公共団体の公害苦情相談窓口等で年度内に直接処理が完了した公害苦情件数（以下「直接処理件数」という。）は65,685件（取扱件数の85.3%）、他の機関等へ移送した件数は1,696件（同2.2%）、翌年度へ繰り越した件数は4,637件（同6.0%）、その他（原因又は加害行為をした者が不明のときなど）は5,023件（同6.5%）となっている（図1-4-5、表1-4-5）。

図1-4-5 平成27年度における公害苦情の取扱件数及び処理件数の内訳



### 2 苦情の処理に要した期間別典型7公害の直接処理件数

平成27年度の典型7公害の直接処理件数（46,784件）について苦情の申立てから処理までに要した期間別にみると、「1週間以内」が31,792件（典型7公害の直接処理件数の68.0%）、「1週間超～1か月以内」が3,939件（同8.4%）、「1か月超～3か月以内」が2,477件（同5.3%）、「3か月超～6か月以内」が5,423件（同11.6%）、「6か月超～1年以内」が2,039件（同4.4%）、「1年超」が1,114件（同2.4%）となっている。

また、苦情の処理に要した期間を典型7公害別にみると、「1年超」となっているものは「騒音」が658件で最も多く、全体（1,114件）の約半数（59.1%）を占めている（図1-4-6、表1-4-6）。

表1-4-5 公害苦情の取扱件数及び処理件数の推移 (単位：件)

年 度		取 扱 件 数			処 理 件 数				
		合 計	新規受付	前年度からの繰越	合 計	直接処理	他へ移送	翌年度へ繰越	その他
公害苦情取扱件数及び処理件数	平成17年度	101,668	95,655	6,013	101,668	87,861	2,527	6,680	4,600
	18	103,830	97,713	6,117	103,830	89,130	2,686	6,326	5,688
	19	97,446	91,770	5,676	97,446	83,152	2,394	6,011	5,889
	20	91,731	86,236	5,495	91,731	78,753	2,197	5,448	5,333
	21	86,044	81,632	4,412	86,044	72,705	2,072	5,457	5,810
	22	85,036	80,095	4,941	85,036	72,039	2,073	5,643	5,281
	23	85,389	80,051	5,338	85,389	72,333	1,835	5,872	5,349
	24	85,598	80,000	5,598	85,598	71,580	1,742	6,453	5,823
	25	83,071	76,958	6,113	83,071	70,052	1,585	6,607	4,827
	26	81,065	74,785	6,280	81,065	68,272	1,479	6,646	4,668
27	77,041	72,461	4,580	77,041	65,685	1,696	4,637	5,023	
構成比(%)	平成17年度	100.0	94.1	5.9	100.0	86.4	2.5	6.6	4.5
	18	100.0	94.1	5.9	100.0	85.8	2.6	6.1	5.5
	19	100.0	94.2	5.8	100.0	85.3	2.5	6.2	6.0
	20	100.0	94.0	6.0	100.0	85.9	2.4	5.9	5.8
	21	100.0	94.9	5.1	100.0	84.5	2.4	6.3	6.8
	22	100.0	94.2	5.8	100.0	84.7	2.4	6.6	6.2
	23	100.0	93.7	6.3	100.0	84.7	2.1	6.9	6.3
	24	100.0	93.5	6.5	100.0	83.6	2.0	7.5	6.8
	25	100.0	92.6	7.4	100.0	84.3	1.9	8.0	5.8
	26	100.0	92.3	7.7	100.0	84.2	1.8	8.2	5.8
27	100.0	94.1	5.9	100.0	85.3	2.2	6.0	6.5	
対前年度増減数	平成17年度	138	1,334	-1,196	138	568	209	-442	-197
	18	2,162	2,058	104	2,162	1,269	159	-354	1,088
	19	-6,384	-5,943	-441	-6,384	-5,978	-292	-315	201
	20	-5,715	-5,534	-181	-5,715	-4,399	-197	-563	-556
	21	-5,687	-4,604	-1,083	-5,687	-6,048	-125	9	477
	22	-1,008	-1,537	529	-1,008	-666	1	186	-529
	23	353	-44	397	353	294	-238	229	68
	24	209	-51	260	209	-753	-93	581	474
	25	-2,527	-3,042	515	-2,527	-1,528	-157	154	-996
	26	-2,006	-2,173	167	-2,006	-1,780	-106	39	-159
27	-4,024	-2,324	-1,700	-4,024	-2,587	217	-2,009	355	
対前年度増減率(%)	平成17年度	0.1	1.4	-16.6	0.1	0.7	9.0	-6.2	-4.1
	18	2.1	2.2	1.7	2.1	1.4	6.3	-5.3	23.7
	19	-6.1	-6.1	-7.2	-6.1	-6.7	-10.9	-5.0	3.5
	20	-5.9	-6.0	-3.2	-5.9	-5.3	-8.2	-9.4	-9.4
	21	-6.2	-5.3	-19.7	-6.2	-7.7	-5.7	0.2	8.9
	22	-1.2	-1.9	12.0	-1.2	-0.9	0.0	3.4	-9.1
	23	0.4	-0.1	8.0	0.4	0.4	-11.5	4.1	1.3
	24	0.2	-0.1	4.9	0.2	-1.0	-5.1	9.9	8.9
	25	-3.0	-3.8	9.2	-3.0	-2.1	-9.0	2.4	-17.1
	26	-2.4	-2.8	2.7	-2.4	-2.5	-6.7	0.6	-3.3
27	-5.0	-3.1	-27.1	-5.0	-3.8	14.7	-30.2	7.6	

注1)「直接処理」とは、加害行為又は被害の原因が消滅した、苦情申立人が納得したなど、苦情が解消したと認められる状況に至るまで地方公共団体が措置を講じたことをいう。

注2)「その他」には、原因又は加害行為をした者が不明のとき、申立人が地方公共団体の措置又は説明に納得しないが他に苦情を解決する方法がないとき、申立人が管轄区域外に転居したときなど直接処理できない場合をいう。

図 1-4-6 平成 27 年度における苦情の処理に要した期間別  
典型 7 公害の直接処理件数の割合

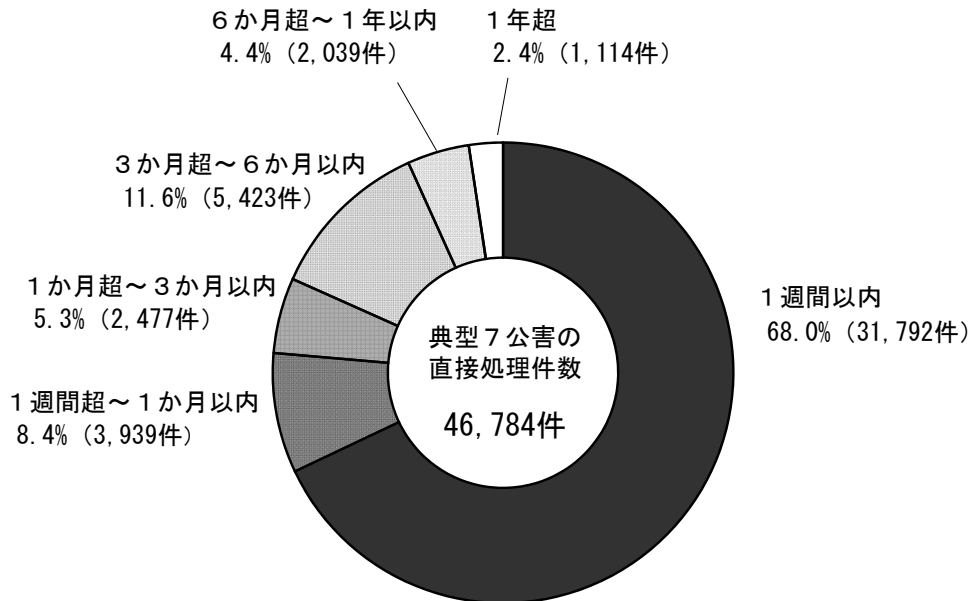


表 1-4-6 平成 27 年度における苦情の処理に要した期間別典型 7 公害の直接処理件数

(単位：件)

公害の種類		合計	1週間以内	1週間超～1か月以内	1か月超～3か月以内	3か月超～6か月以内	6か月超～1年以内	1年超
直接処理件数	典型 7 公害	46,784	31,792	3,939	2,477	5,423	2,039	1,114
	大気汚染	14,668	11,650	716	509	1,289	343	161
	水質汚濁	5,785	4,806	475	194	193	81	36
	土壌汚染	136	112	9	3	5	3	4
	騒音	15,767	8,515	1,680	1,156	2,646	1,112	658
	振動	1,602	733	218	196	250	148	57
	地盤沈下	19	16	1	0	2	0	0
	悪臭	8,807	5,960	840	419	1,038	352	198
構成比 (%)	典型 7 公害	100.0	68.0	8.4	5.3	11.6	4.4	2.4
	大気汚染	100.0	79.4	4.9	3.5	8.8	2.3	1.1
	水質汚濁	100.0	83.1	8.2	3.4	3.3	1.4	0.6
	土壌汚染	100.0	82.4	6.6	2.2	3.7	2.2	2.9
	騒音	100.0	54.0	10.7	7.3	16.8	7.1	4.2
	振動	100.0	45.8	13.6	12.2	15.6	9.2	3.6
	地盤沈下	100.0	84.2	5.3	0.0	10.5	0.0	0.0
	悪臭	100.0	67.7	9.5	4.8	11.8	4.0	2.2

### 第3節 公害苦情処理担当の職員数

平成27年度末（平成28年3月31日）現在、全国の地方公共団体で公害苦情の処理を担当している職員数は11,053人となっており、9年連続で減少している。

平成27年度の内訳をみると、「公害苦情相談員」が1,763人（公害苦情処理担当職員数の16.0%）、「公害苦情相談員以外の職員」は9,290人（同84.0%）となっている（表1-4-7）。

表1-4-7 公害苦情処理担当職員数の推移

（単位：人）

	公害苦情相談員			公害苦情相談員以外の職員			合計
	計	専任	兼任	計	専任	兼任	
平成13年度	2,530	257	2,273	10,547	557	9,990	13,077
14	2,522	157	2,365	10,694	473	10,221	13,216
15	2,539	155	2,384	10,624	464	10,160	13,163
16	2,313	107	2,206	9,923	377	9,546	12,236
17	2,145	99	2,046	9,600	324	9,276	11,745
18	2,114	97	2,017	9,687	303	9,384	11,801
19	2,094	89	2,005	9,622	278	9,344	11,716
20	1,946	74	1,872	9,593	303	9,290	11,539
21	1,859	65	1,794	9,480	279	9,201	11,339
22	1,812	46	1,766	9,503	200	9,303	11,315
23	1,811	46	1,765	9,481	186	9,295	11,292
24	1,794	43	1,751	9,413	182	9,231	11,207
25	1,741	38	1,703	9,387	167	9,220	11,128
26	1,738	42	1,696	9,382	165	9,217	11,120
27	1,763	40	1,723	9,290	169	9,121	11,053
[構成比(%)]	[16.0]	[0.4]	[15.6]	[84.0]	[1.5]	[82.5]	[100.0]

※ 本章資料「平成27年度公害苦情調査」