

# インターネット接続サービスのIPv6対応に向けた 国内動向調査結果概要

---

## ■ 目的

- ISPにおいて本格的にインターネットのIPv6接続サービスが開始されたことを受け、各種インターネット事業者の最新のIPv6接続サービス対応状況を把握すること。

## ■ 調査実施者

- 総務省(三菱総合研究所が請負)

## ■ 調査時期

- 2017年2月下旬～3月下旬(調査基準時点:2017年3月1日)

## ■ 調査対象

- ISP(移動体通信事業者を含む。以下同じ。)660社、iDC事業者(ホスティング、IaaSを含む。以下同じ。)280社、ASP(CSP、CDN、SaaS、PaaSを含む。以下同じ。)500社に対して、アンケートを郵送配布し、Web入力による回収を実施。

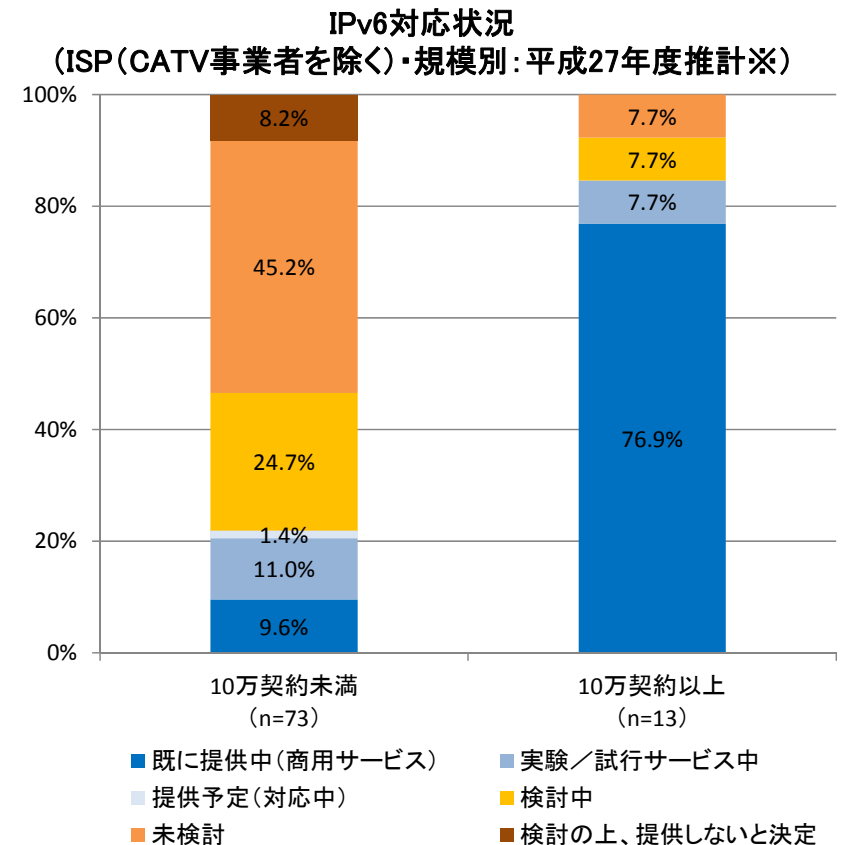
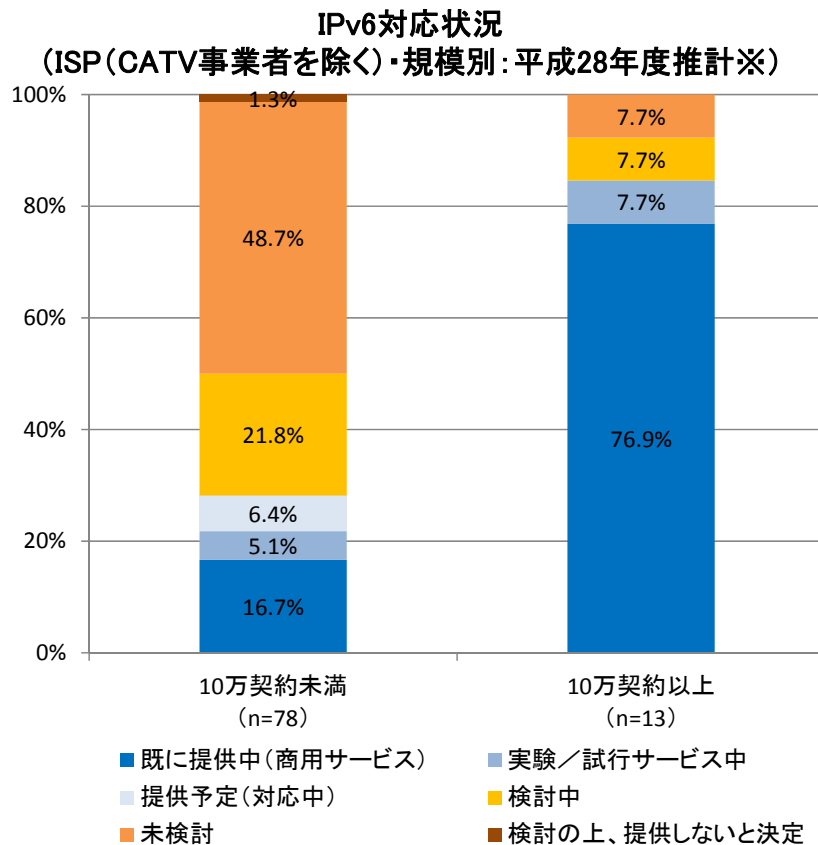
## ■ 回収数

- ISP 178社(回収率:27.0%)
- iDC事業者44社(回収率:15.7%)
- ASP 46社(回収率:9.2%)

## ■ 調査項目

- IPv6対応サービス等の動向調査 等

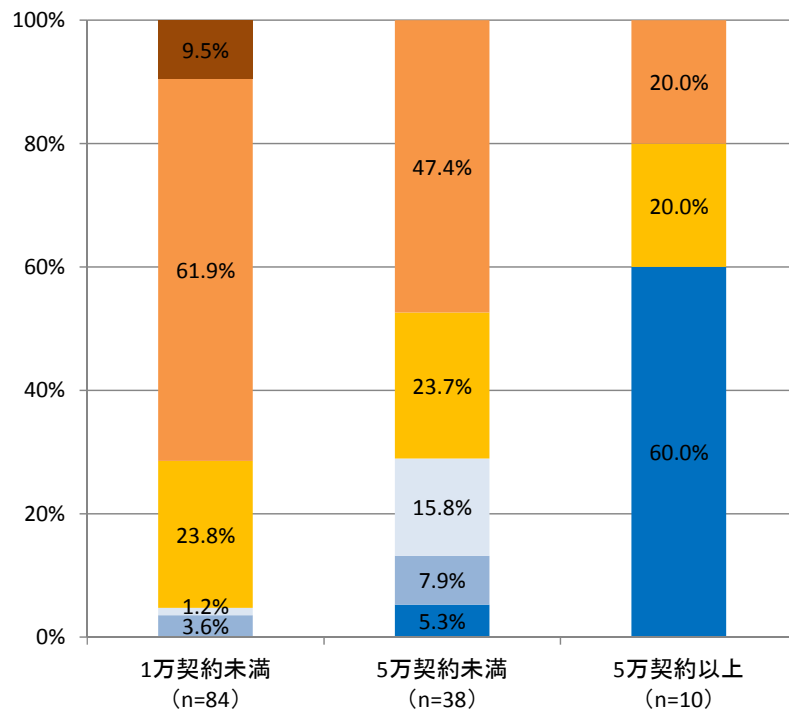
- CATV事業者を除くISPを事業規模別に比較すると、10万契約以上の大規模事業者は、76.9%(13社中10社)がIPv6対応の商用サービスを既に提供中である。一方、10万契約未満の中小規模事業者ではIPv6対応の商用サービスの提供割合が16.7%と、大規模事業者と比較して対応が進んでいない。
- 昨年度と比較すると、既に8割近くの事業者がIPv6対応の商用サービス提供中である大規模事業者では変化がない。一方、中小規模事業者では、昨年度、実験／試行サービス中と回答していた事業者を中心にIPv6対応の商用サービスを開始しており、昨年度と比較してIPv6サービスの普及が広がりつつある。ただし、まだ未検討の事業者が半数近く存在している状況である。



※各年度で片方にしか回答していない事業者については、回答年度の結果を未回答年度の結果に写像することで推計している。また、合併した企業、廃業企業の除外等を行っている。以下同じ。

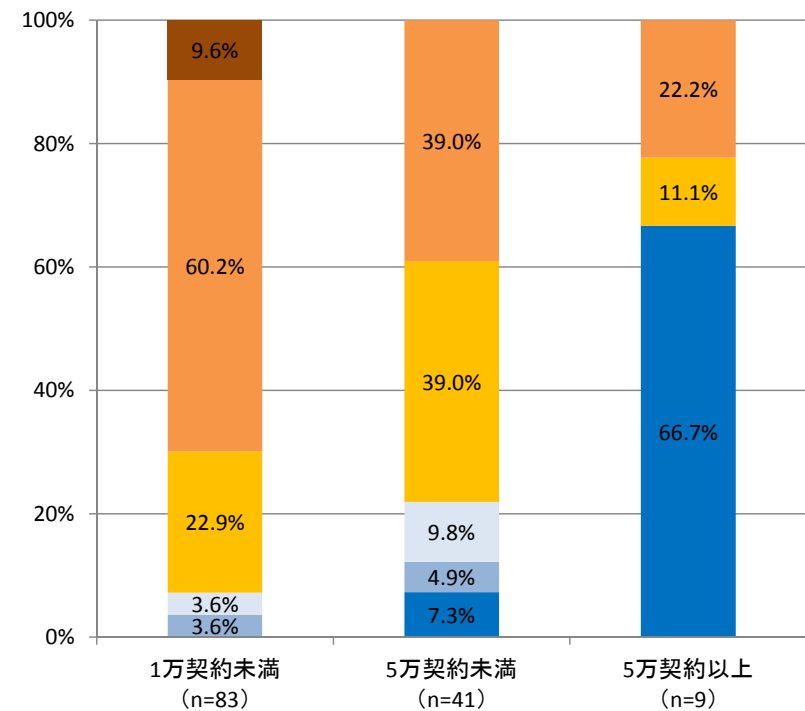
- CATV事業者を事業規模別に比較すると、5万契約以上の大規模事業者は、6割(60.0%)がIPv6に対応した商用サービスを「既に提供中」である。一方、1万契約以上5万契約未満の中規模事業者、1万契約未満の小規模事業者において商用のIPv6接続サービスを提供している事業者の割合はそれぞれ5.3%、0%と、大規模事業者と比較して対応が進んでいない。
- 昨年度と比較すると、IPv6対応の商用サービスを提供している事業者の割合が減少しているが、回答事業者数の増減によるものであり、IPv6対応事業者が減ったわけではない。

IPv6対応状況  
(CATV事業者・規模別：平成28年度推計)



■ 既に提供中(商用サービス)    ■ 実験/試行サービス中  
■ 提供予定(対応中)        ■ 検討中  
■ 未検討                        ■ 検討の上、提供しないと決定

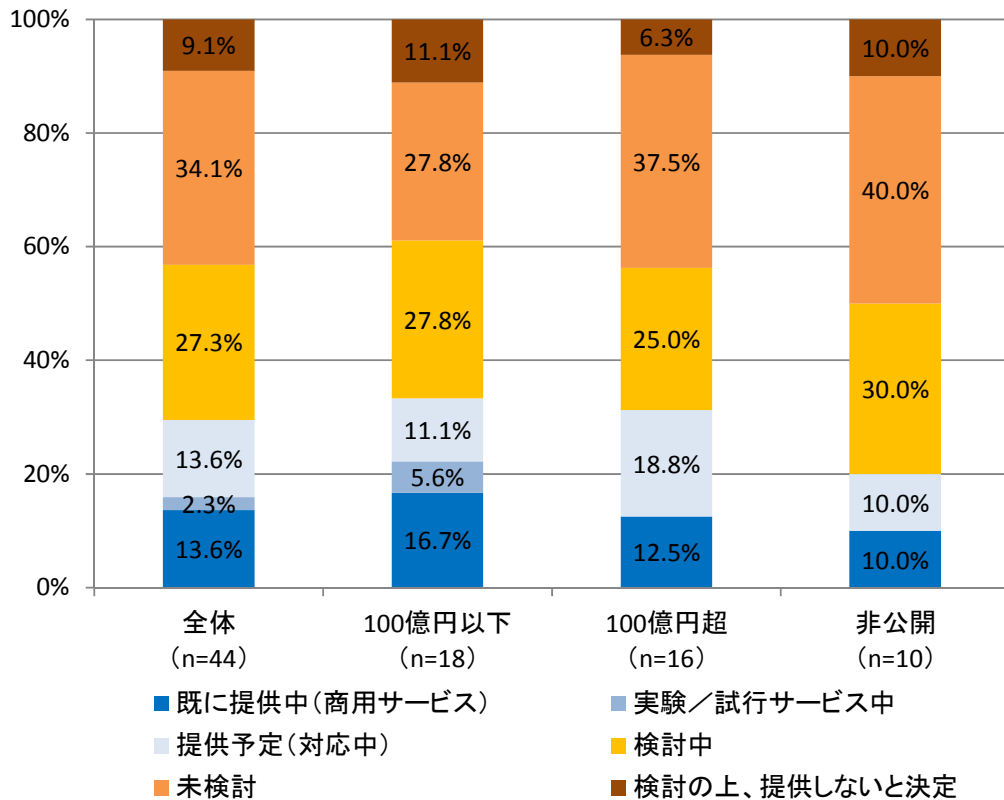
IPv6対応状況  
(CATV事業者・規模別：平成27年度推計)



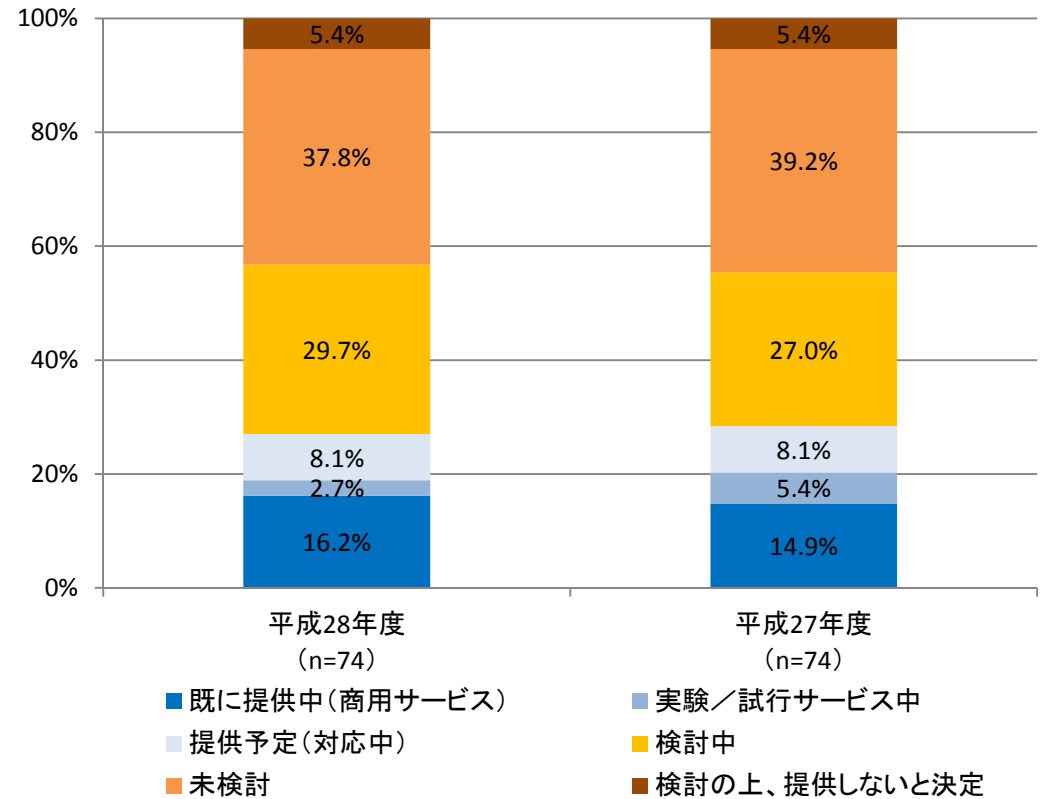
■ 既に提供中(商用サービス)    ■ 実験/試行サービス中  
■ 提供予定(対応中)        ■ 検討中  
■ 未検討                        ■ 検討の上、提供しないと決定

- iDC事業者を事業規模別に比較すると、売上高100億円超の大規模事業者よりも、100億円以下の中小規模事業者の方が、IPv6対応が進んでいるように見えるが、サンプル数が少ないため誤差の範囲と言え、全体的な傾向としては、事業規模別には大きな差はなく、いずれもIPv6対応の商用サービスの提供割合は20%未満とIPv6対応が進んでいない状況である。
- 昨年度と比較すると、IPv6対応状況は微増している。

IPv6対応状況  
(iDC事業者・規模別：平成28年度)



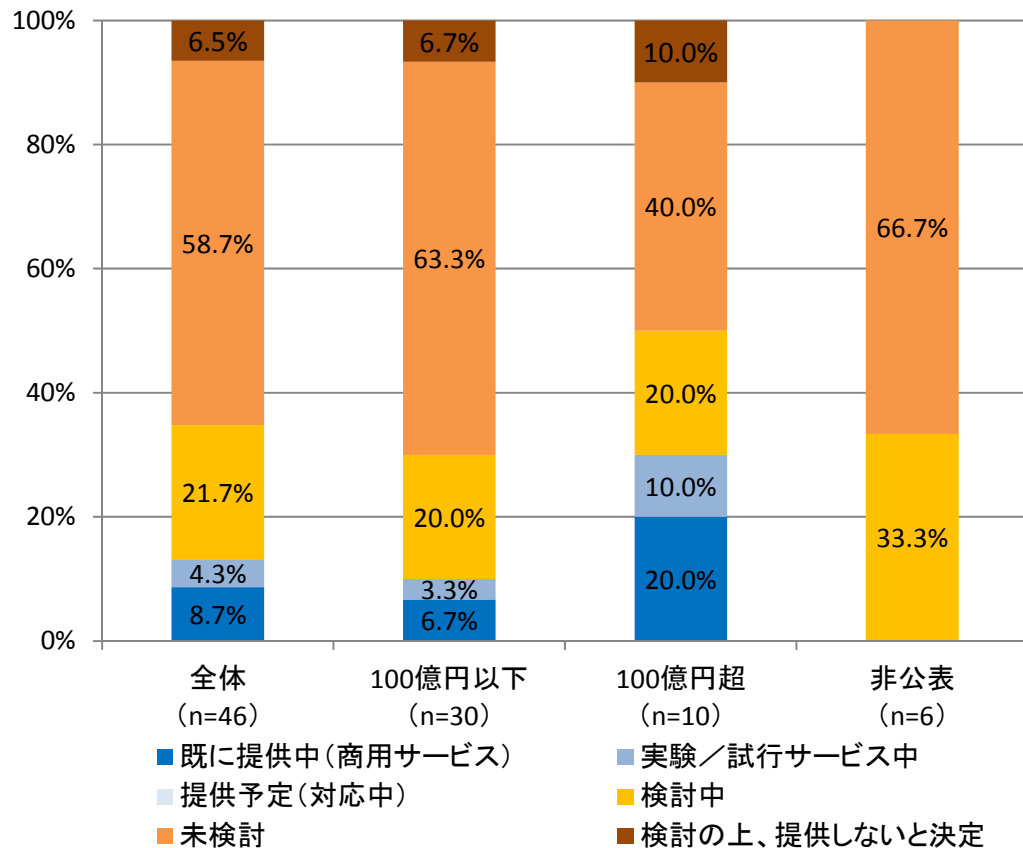
IPv6対応状況  
(iDC事業者：平成28年度、平成27年度推計)



# IPv6サービスの対応状況(ASP)

- ASPを事業規模別に比較すると、売上高100億円超の大規模事業者は、20.0%がIPv6対応の商用サービスを既に提供中である。ただし母数が少ないため、わずか2社に留まっている。また、売上高100億円以下の中小規模事業者ではIPv6対応の商用サービスの提供割合が6.7%と、大規模事業者と比較して対応が進んでいない。
- 昨年度と比較すると、IPv6対応状況は微増している。

IPv6対応状況  
(ASP・規模別：平成28年度)



IPv6対応状況  
(ASP：平成28年度、平成27年度推計)

