



樹木の枝が国道に張り出しているのですが…。

相談の内容

樹木の枝が国道の中央線付近まで張り出しています。

そのため、道路の視界が悪く、また、大型車は屋根に樹木が当たりそうで怖いのですが…。



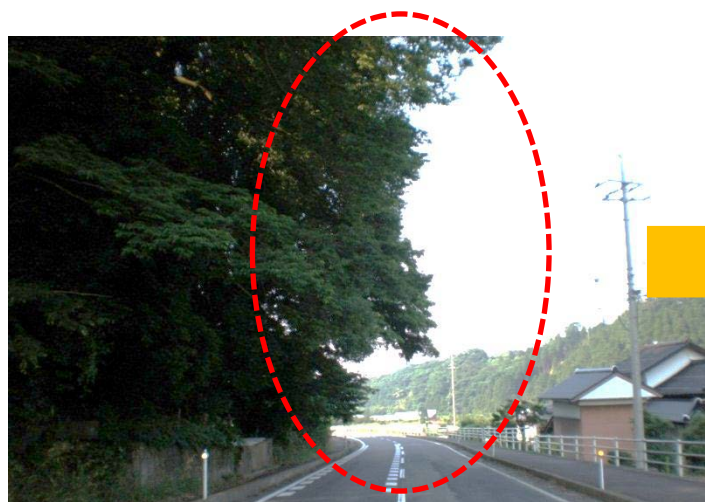
★樹木が伐採されました！★

こう解決！

相談を受け付けた行政相談委員が現地を確認したところ、申出のとおり状況が確認されました。

そこで行政相談委員が、関係機関に改善について検討を依頼したところ、樹木の張り出している部分が伐採され、視界が良くなり、大型車も安全に通行できるようになりました。

改善前



改善後

