

# 山 梨 県

てっ!!  
すごいじゃん!!



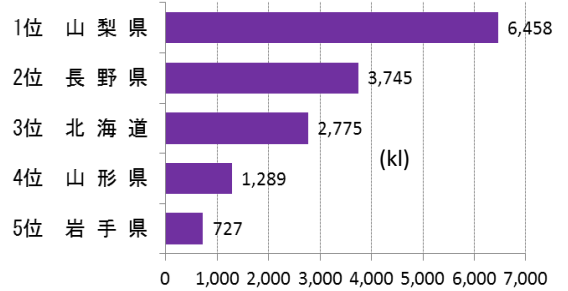
© HISHIMARU TAKEDA

## “やまなし”の日本一

### 日本ワイン製成数量日本一

山梨県の日本ワイン製成数量（平成27年度）は、6,458klで**日本一**！

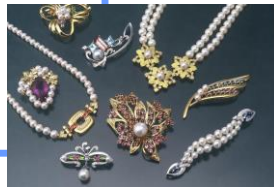
※日本ワインとは、国産ぶどうのみを原料とし、日本国内で製造された果実酒です。



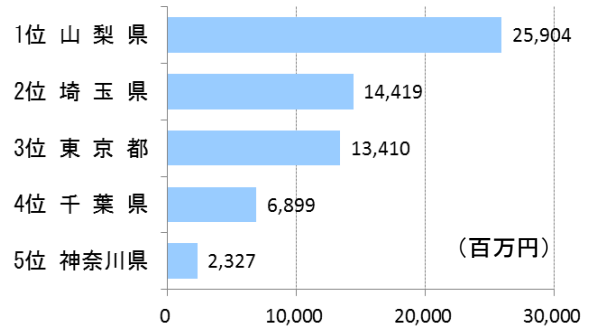
資料：国税庁「果実酒製造の概況」（平成27年度調査分）

### 貴金属製装身具出荷額日本一

山梨県の貴金属製装身具の出荷額（平成26年）は、25,904百万円で**日本一**！



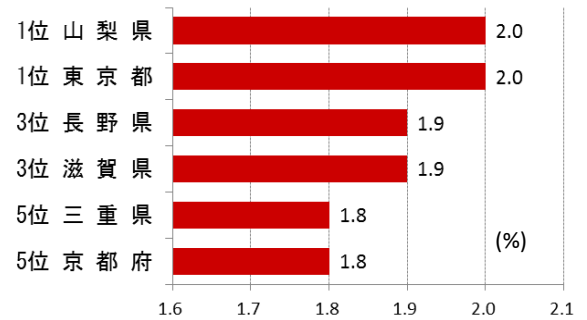
写真提供：やまなし観光推進機構



資料：経済産業省「平成26年工業統計調査」

### ボランティアの行動者率(障害者対象)日本一

山梨県民のボランティア活動のうち障害者を対象とした活動の行動者率※（年間、平成28年）は、2.0%で**日本一**！



資料：総務省「平成28年社会生活基本調査」

※行動者率…10歳以上人口に占める行動者数の割合。

※行動者数…過去1年間（平成27年10月20日～平成28年10月19日）に該当する種類の活動を行った人（10歳以上）の数

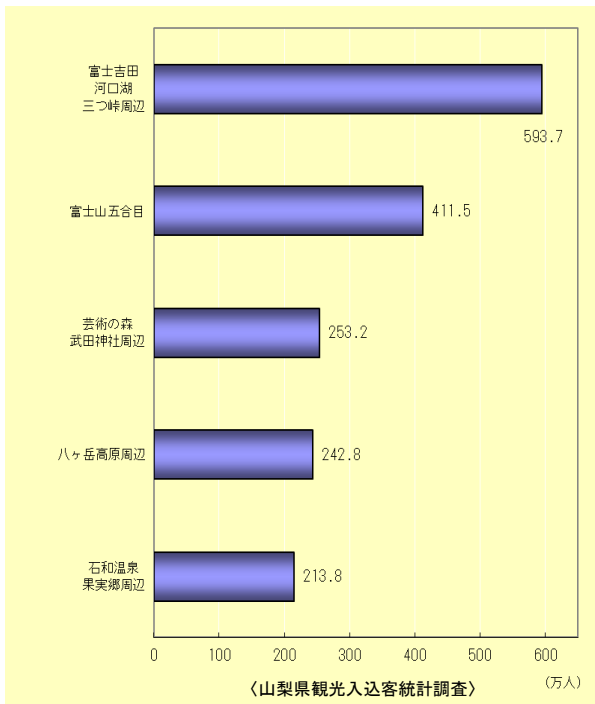
# やまなしの観光

山 梨 県

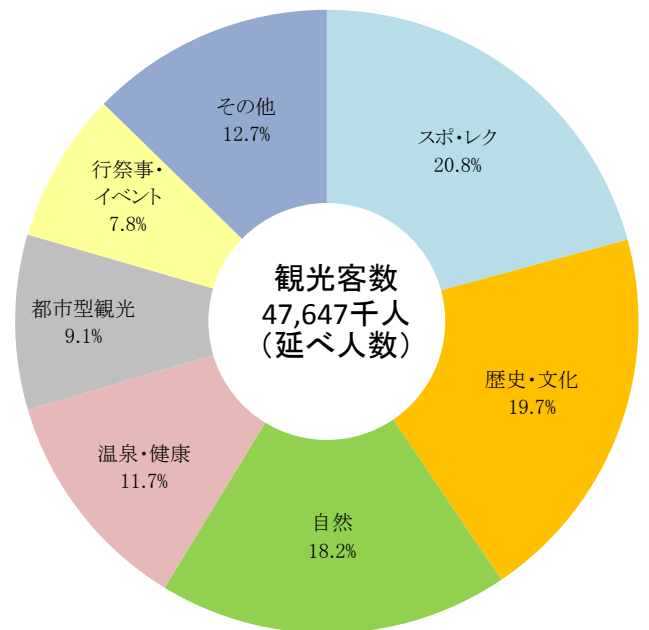
富士山周辺が多い！

スポーツ・レクリエーション、  
歴史・文化を求める人が多い！

## 主な観光地別観光客数



## 目的別観光客数の割合



<平成28年山梨県観光入込客統計調査>

県立リニア見学センターは、時速500kmで走行する超電導リニアを間近で見学できる日本で唯一の施設です。

「どきどきリニア館」では、様々な装置によって、リニアの仕組みを体験しながら学ぶことができます。



試験車両(MLX01-2)の展示



山梨の未来を舞台にした大型ジオラマ

やまなし観光推進機構マスコットキャラクター『武田菱丸』



平成28年6月22日に山梨県立富士山世界遺産センターがオープンし、好評を得ています。



富嶽三六〇(シンボル展示)